



palau de la senyoria

alfara del patriarca - valència

Conegut popularment com El Castell, és l'edifici civil més significatiu d'Alfara del Patriarca ja que des de la conquesta va ser la casa residència del senyor. Possiblement ocupa el mateix lloc que la primitiva alqueria o xicotet conjunt de cases que dona nom a la nostra ciutat (al-hara). Els successius propietaris o senyors varen anar acomodant-lo a les seues necessitats i, així, es va ampliar la seua planta, es van afegir dependències i una torre lateral fins a la configuració actual.

Dels successius titulars del senyoriu d'Alfara cal suposar que van ser els Cruïlles els que van fer la principal construcció o reforma. El paviment de les sales principals estava adornat amb les seues armes, en uns taulellets que s'intercalaven entre les rajoles de fang.

De l'època en què el Col·legi del Corpus Christi, o del Patriarca, tenia el senyoriu d'Alfara queden més elements. La creu patriarcal del penell de ferro sobre la torre i, de forma destacada, l'escut de pedra sobre la porta gran lateral per la qual s'accedia als horts del palau i a dependències de servei.

La tradició vol també que l'habitació de la segona planta de la torre fóra ocupada per Sant Vicent Ferrer, germà de Bonifaci Ferrer, que va ser



senyor d'Alfara entre 1388 i 1396. Més probablement es tracta d'una capella o oratori privat que estaria presidida per una imatge del sant. L'habitació té el sostre decorat amb motius vegetals i una inscripció en lletres majúscules que ocupa la part superior de tres de les parets ET DATE ILLI HONOREM ... continuant la frase que s'iniciaria en el filacteri de la imatge TIMETE DEUM.

Annex al palau hi ha una cisterna de què se servia d'aigua la població fins mitjan del segle passat.

Els usos com a vivenda particular i convent de monges i la rehabilitació dels anys huitanta modificaren la distribució de las dependències i la façana amb noves finestres i portes en la planta baixa i l'afegit d'una nova finestra en el primer pis que imita les dos preexistents. Igualment es va substituir el paviment i es va construir l'escala d'accés a les plantes superiors des del pati. L'actual distribució s'acomoda estrictament als potents murs de càrrega que configuren naturalment les grans sales sobretot en la planta baixa i en el primer pis. L'última planta presenta una galeria de finestres característica de les andanes o golfes. La frontera no es completament recta i si ens fixem bé vorem com a partir de la desena finestra de les golfes es produeix una lleugera variació que correspondria a una ampliació antiga de la planta primitiva.

En 1918 en terreny del Palau de la Senyoria es va construir una vivenda particular que imita en tot l'edifici del Castell i que en la actualitat és la seu de l'ajuntament.

L'església Parroquial de San Bartomeu completa la sèrie d'edificis destacats de la plaça.

INFORMACIÓ

Ajuntament d'Alfara del Patriarca (València)
Plaça Sant Joan de Ribera, 4
T 961391946



palau de la senyoria

alfara del patriarca - valència



AJUNTAMENT D'ALFARA
DEL PATRIARCA



COMUNITAT
VALENCIANA



palau

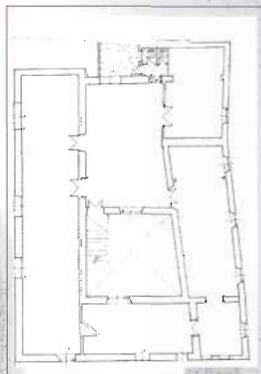
de la **senyoria**
alfara del patriarca - valència

Conocido popularmente como El Castell, es el edificio civil más significativo de Alfara del Patriarca ya que desde la conquista fue la casa residencia del señor. Posiblemente ocupa el mismo lugar que la primitiva alquería o pequeño conjunto de casas que da nombre a nuestra ciudad (al-hara). Los sucesivos propietarios o señores fueron acomodándolo a sus necesidades y, así, se amplió su planta, se añadieron dependencias y una torre lateral hasta la configuración actual.

De los sucesivos titulares del señorío de Alfara cabe suponer que fueron los Cruïlles los que hicieron la principal construcción o reforma. El pavimento de sus salas principales estaba adornado con sus armas, en unos azulejos que se intercalaban entre los ladrillos de barro.

De la época en que el Colegio del Corpus Christi, o del Patriarca, tenía el señorío de Alfara quedan más elementos. La cruz patriarcal de la veleta de hierro sobre la torre y, de forma destacada, el escudo en piedra sobre el portón lateral por el que se accedía a los huertos del palacio y a dependencias de servicio.

La tradición quiere también que la habitación de la segunda planta de la torre fuese ocupada por San Vicente Ferrer, hermano de Bonifaci Ferrer, que fue señor de Alfara entre 1388 y



1396. Más probablemente se trata de una capilla u oratorio privado que estaría presidida por una imagen del santo. La habitación tiene el techo decorado con motivos vegetales y una inscripción en letras mayúsculas que ocupa la parte superior de tres de las paredes ET DATE ILLI HONOREM ... continuando la frase que se iniciaría en la filacteria de la imagen TIMETE DEUM.

Anejo al palacio existe una cisterna de la que se servía de agua la población hasta mediados del siglo pasado.

Los usos como vivienda particular y convento de monjas y la rehabilitación de los años ochenta modificaron la distribución de las dependencias y la fachada con nuevas ventanas y puertas en la planta baja y el añadido de una nueva ventana que imita las dos preexistentes. Igualmente se sustituyó el pavimento y se construyó la escalera de acceso a las plantas superiores desde el patio. La actual distribución se acomoda estrictamente a los potentes muros de carga que configuran naturalmente las grandes salas especialmente de la segunda planta y de la última con su característica serie de ventanas. La fachada no es completamente recta y si nos fijamos bien veremos como a partir de la décima ventana de la última planta se produce una ligera variación que correspondería a una ampliación antigua de la planta primitiva.

En 1918 en terrenos del Palau de la Senyoria se construyó una vivienda particular que imita en todo el edificio de El Castell y que en la actualidad es la sede del ayuntamiento.

La Iglesia Parroquial de San Bartolomé completa la serie de edificios destacados de la plaza.

INFORMACIÓN

Ajuntament d'Alfara del Patriarca (València)
Plaça Sant Joan de Ribera, 4
T 961391946



palau

de la **senyoria**

alfara del patriarca - valència



AJUNTAMENT D'ALFARA
DEL PATRIARCA



COMUNITAT
VALENCIANA