

T Trabajadora

número 17. IV época. septiembre de 2005

secretaría confederal de la mujer **CC.OO.**



informe / **Al frente de la negociación colectiva**

Entrevista a la abogada y feminista Begoña San José

Mujeres durante el franquismo



Edita
**Secretaría Confederal
de la Mujer de CC.OO.**

Dirección Postal
c. Fernández de la Hoz, nº 12, 3ª planta
28010 Madrid

Tfno: 917 028 095
Fax: 913 104 804

Correo electrónico: trabajadora@ccoo.es

Página web:
www.ccoo.es/sindicato/mujer.html

Dep. legal: M-41.009-1988

Responsable
Carmen Bravo Sueskun

Consejo de dirección y redacción
Amaia Otaegui (aotaegui@ccoo.es),
Carmen Bravo (carmen.bravo@ccoo.es),
Carmen Briz (cbriz@ccoo.es),
Fernando Lezcano (flezcano@ccoo.es),
Gregoria Cebrián (gcebrian@ccoo.es),
María Antonia Martínez
(mamartinez.fct@fct.ccoo.es), María Jesús
Vilches (mjvilches@escuela.ccoo.es),
Nuria Rico (nrico@ccoo.es),
Pilar Morales (pmorales@usmr.ccoo.es),
Rita Moreno (rmoreno@ccoo.es) y
Susana Brunel (sbrunel@ccoo.es).

Realización
Carmen Briz

Colaboradoras y colaboradores en este número
Joaquín González, Montse Sagarra,
Victoria Pumar, José Babiano,
Beatriz Gimeno, Ángela Alemany,
Carme Catalán y Joan Coscubiela

Fotografías en este número
María José Jiménez, Isabel Muñoz,
Manoli Olmedo, Pedro Palazuelos,
José Raigal, Fran Lorente, Rafael Peinado
y Marcos Gutiérrez

Tirada
35.300 ejemplares

Diseño y fotomecánica
IO sistemas de comunicación

Imprime
Mateu Press, S.A.

Distribución
Marisa Jubriás
Tfno: 917 028 095
Correo electrónico: mujeres@ccoo.es

IMPRESO EN PAPEL RECICLADO

Puedes leer este número y todos los anteriores
de *Trabajadora* en la siguiente dirección:
<http://www.ccoo.es/mujeres>

Si deseas recibir la revista por correo
electrónico, envíanos tu dirección a:
mujeres@ccoo.es
(es formato pdf y ocupa alrededor de 2 MB)

Trabajadora no se hace responsable de las
opiniones expresadas por colaboradoras y
colaboradores en sus artículos.

Igualdad de trato



En nuestro país, una de cada veinte personas tiene algún tipo de discapacidad; son aproximadamente 3,5 millones. Tienen una tasa de actividad del 32%, que dista mucho de la tasa general media (55,7%), y su tasa de paro alcanza el 26%, más del doble de la tasa general (10,9%). Los problemas que encuentran para su inserción laboral y la falta de acceso al empleo es a su vez la principal causa de riesgo de exclusión social.

La Secretaría Confederal de Política Social de Comisiones Obreras ha puesto en marcha una campaña para reclamar la igualdad de trato para las personas con discapacidad. El Programa de Acción aprobado en el 8º Congreso Confederal se comprometía a: *“Promover la inserción laboral y social de las personas con discapacidad; impulsar la integración laboral en el empleo ordinario –público y privado-, especialmente a través del cumplimiento efectivo de la cuota de reserva; y, garantizar la igualdad de trato en la contratación, formación y promoción, en el salario, en la salud y seguridad en el trabajo”*. El tríptico de la campaña incluye cuestiones a introducir en los convenios colectivos, tanto en el empleo ordinario como en el empleo protegido. **T**



página 6/ **POR AQUÍ**
Fotografías y cortometrajes

página 8/ **EMPLEO**
Buen aspecto, de Joaquín González.
**Trabajar en la conserva del
pescado**, de Montse Sagarra.
Empleadas de hogar con derechos



página 10/ **ENTREVISTA**
Entrevista con Begoña San José,
de Carmen Briz.

página 13/ **¿LOS MEJORES AÑOS DE NUESTRA VIDA?**
Lo que no dicen las cifras,
de Nuria Rico.



página 14/ **PUBLICACIONES Y LIBROS**
Colaboraciones de Susana Brunel, Pilar Morales y
Amaia Otaegui.

página 15/ **INFORME**
Mujeres al frente de la negociación,
de Rita Moreno y Victoria Pumar.

página 21/ **CIBERFEMINISTAS**
**Federación Internacional del
Transporte (ITF)**, de Sarah Finke.



página 22/ **POR EL MUNDO**
Marcha Mundial de las Mujeres,
de Pilar Morales.
Saharavis y Foro Social Mediterráneo,
de Pilar Morales.

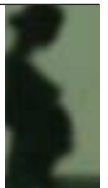
página 24/ **INVESTIGACIÓN**
**Mujeres durante el
franquismo**, de José Babiano.



página 26/ **SOCIEDAD**
Visibilidad de las lesbianas,
de Beatriz Gimeno.
Custodia compartida impuesta,
de Ángela Alemany.

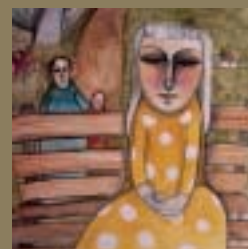
página 28/ **GUÍA PARA NO PERDERSE**
**Fátima Mernissi, Marjane Satrapi, Paca
Arceo y Latinas**. Colaboraciones de Gregoria
Cebrián, Carmen Briz y María Jesús Vilches.

página 30/ **salud**
Déficit en la salud reproductiva,
de Carme Catalán.



página 31/ **UN SINDICATO DE HOMBRES Y MUJERES**
**Reivindicaciones de género, conquistas
de ciudadanía**, de Joan Coscubiela.

Irene Mala es licenciada en Bellas Artes por la Universidad de Sevilla en la especialidad de pintura. Con tan sólo 27 años y un estilo muy personal ha realizado 8 exposiciones individuales y ha participado en 3 exposiciones colectivas. Trabaja desde la fotografía, la pintura y a veces desde la fotografía pintada. Ha colaborado en el diseño de diferentes campañas feministas del grupo Acción Alternativa de Andalucía.



Cosas que, de vez en cuando, gusta hacer acompañada: parque.



También en Copenhage tres son multitud.