

**PLIEGO DE PRESCRIPCIONES TÉCNICAS
PARA EL SUMINISTRO DE MOBILIARIO
DE LABORATORIO PARA EL MUSEO DE
GEOLOGÍA DE LA FACULTAT DE
CIÈNCIES BIOLÒGIQUES EN EL EDIFICI DE
SERVEIS GENERALS.**



2033-SU2

MOBILIARIO LABORATORIO (Ed 1).

**PLIEGO DE PRESCRIPCIONES TÉCNICAS PARA EL SUMINISTRO DE MOBILIARIO DE LABORATORIO
PARA EL MUSEO DE GEOLOGÍA DE LA FACULTAT DE CIÈNCIES BIOLÒGIQUES EN EL EDIFICI DE
SERVEIS GENERALS.**

INDICE

ANTECEDENTES.....	2
OBJETO.....	2
DESCRIPCIÓN.....	2
1. PLANTA BAJA	3
1.1. LABORATORIO DE RESTAURACIÓN	3
2. PLANTA PRIMERA	4
2.1. LABORATORIO DE SALA MULTIUSOS.....	4
2.2. TALLER DIDÁCTICO	4
2.3. LABORATORIO DE MOLDES.....	6
2.4. LABORATORIO PREPEPARACIÓN COLECCIÓN BIOLÓGICA.....	7
2.5. LABORATORIO DE ROCAS.....	8
2.6. ZONA DE MICROSCOPIA.....	9
2.7. VARIOS.....	10
INSTALACIONES DE SERVICIOS Y VARIOS	10
VARIOS.....	14
DOCUMENTACIÓN GRÁFICA – PLANOS.....	15

**PLIEGO DE PRESCRIPCIONES TÉCNICAS PARA EL SUMINISTRO DE MOBILIARIO DE LABORATORIO
PARA EL MUSEO DE GEOLOGÍA DE LA FACULTAT DE CIÈNCIES BIOLÒGIQUES EN EL EDIFICI DE
SERVEIS GENERALS.**

ANTECEDENTES.

En atención a la petición formulada, se procede a la realización del presente documento, con el objeto de iniciar las gestiones necesarias para la adquisición de mobiliario de laboratorio para el MUSEO DE GEOLOGÍA DE LA FACUTAT DE CIÈNCIES BIOLÒGIQUES EN EL EDIFICI DE SERVEIS GENERALS del Campus de Burjassot (Valencia).

OBJETO.

El presente Pliego de Prescripciones Técnicas Particulares tiene por objeto definir el suministro a licitar, fijar las condiciones técnicas de los materiales y de su ejecución, así como las condiciones generales que han de regir la realización del mismo.

DESCRIPCIÓN.

Tal como se indica en apartados anteriores, y reflejan los planos adjuntos, el suministro se materializa con el mobiliario necesario para la puesta en funcionamiento de varios laboratorios creados tras las obras de reforma que se están llevando a cabo.

El mobiliario y demás elementos que configuran el equipamiento, se ajustarán íntegramente a la forma arquitectónica reflejada en planos, que deberá verificarse "IN SITU". Adquiriendo el adjudicatario el compromiso de utilizar sistemas y controladores compatibles con la instalaciones existente o prevista en la obra.

De igual modo, el suministrador deberá comprometerse a adecuar las instalaciones y conexiones a las preinstalaciones existentes, y en caso de ser necesario a modificar o adecuar estas al suministro ofertado. Adoptando a su vez, durante el montaje, las correspondientes medidas de prevención en materia de seguridad y salud (protecciones individuales, colectivas, etc....)

La relación completa de todos los elementos que constituyen el equipamiento, objeto de este proyecto, así como la descripción de sus características técnicas, figura en el presente pliego de condiciones técnicas.

**PLIEGO DE PRESCRIPCIONES TÉCNICAS PARA EL SUMINISTRO DE MOBILIARIO DE LABORATORIO
PARA EL MUSEO DE GEOLOGÍA DE LA FACULTAT DE CIÈNCIES BIOLÒGIQUES EN EL EDIFICI DE
SERVEIS GENERALS.**

1. PLANTA BAJA

1.1. LABORATORIO DE RESTAURACIÓN

- (2 UDS) Mesa móvil con hueco de 1200x750x900 superficie en acrílo-poliuretano de 20 mm de espesor.
- (2 UDS) Mesa móvil con hueco de 1500x750x900 superficie en acrílo-poliuretano de 20 mm de espesor.
- (2 UDS) Sistema de servicios aéreo vertical, con
 - (1 UD) Interruptor marcha/paro.
 - (8 UD) Base SCHUKO de 16A
- (1,2 ML) Mesa mural de 750x740 mm. Provista de superficie de trabajo de acrílo-poliuretano de 20 mm de espesor y galería de servicios de 150 mm. de fondo. Incluyendo tapas para galería, caballetes de remate, etc...
 - (1,2 ML) Sistema de servicios verticales p/mesa mural de 900 mm de alto, dotado de: columnas, módulos de servicios, ...
 - (6 UD) Base SCHUKO de 16A
 - (1 UD) Toma de voz y datos.
 - (1 UD) Luminaria led modular de 1150 mm, con interruptor integrado por contacto.
- (1 UD) Módulo lavado dotado de:
 - (1,2 ML) Mesa soporte para fregadero de 750 mm de fondo y 900 mm de altura.
 - (1 UD) Armario inferior de zócalo para fregadero de 1200x500x880 mm con 2 puertas.
 - (1 UD) Fregadero de polipropileno 1200x750 mm. con seno de 840x500x300mm. realizado con planchas de 10 mm.
 - (1 UD) Grifo tipo pescadería agua fría / caliente.
- (1 UD) Termo eléctrico de agua caliente de 50 litros.
- (1 UD) Decantador de lodos.
- (4 UD) Módulos cajoneros de 450 mm de ancho, dotado de 4 cajones con ruedas.
- (1 UD) Módulo cajonero suspendido de 450 mm de ancho, dotado de 4 cajones.
- (1 UD) Armarios de colgar para reactivos de 1200x350x650 mm. Provisto de 2 puertas correderas de vidrio y entrepaño interior regulable en altura.
- (3 UD) Armario para reactivos de 1200x500x2010 mm. Dotado de 2 puertas correderas acristaladas en la parte superior y ciegas abatibles en la parte inferior, dotadas de 4 entrepaños interiores regulables en altura.
- (1 UD) Armario inferior con zócalo 1200x500x880 mm. Dotado de 2 puertas abatibles en la parte inferior.
- (2 UDS) Armario suspendido con zócalo 1200x500x650 mm. Dotado de 2 puertas abatibles en la parte inferior.
- (1 UD) Brazo articulado de 160 mm, en polipropileno y captador ovalado. Anclaje a techo.
 - (1 UD) Extractor centrífugo de acero, con motor eléctrico de 0,18 Kw, 1,42 A a 230 V, protección IP 55 con una capacidad de aspiración máxima de 700 m³/h.
 - (1 UD) Soporte para extractor.
 - (1 UD) Salida de expansión en PVC de 160 mm de diámetro.
- (2 UDS) Taburete giratorio, sin brazos, base de poliamida con cinco brazos y ruedas blandas. Con aro reposapiés regulable en altura. Asiento y respaldo tapizados en nappel ignífugo M-2 color azul oscuro. Elevación neumática.

**PLIEGO DE PRESCRIPCIONES TÉCNICAS PARA EL SUMINISTRO DE MOBILIARIO DE LABORATORIO
PARA EL MUSEO DE GEOLOGÍA DE LA FACULTAT DE CIÈNCIES BIOLÒGIQUES EN EL EDIFICI DE
SERVEIS GENERALS.**

- (1 UD) Sillas giratorias, sin brazos, con base de poliamida con cinco brazos y ruedas blandas, asiento y respaldo tapizados en material ignífugo M-1 en color a elegir por la propiedad. Dotado de elevación neumática.

2. PLANTA PRIMERA

2.1. LABORATORIO DE SALA MULTIUSOS

- (1,5 ML) Mesa mural de 750x900 mm. Provista de superficie de trabajo de acrílo-poliuretano de 20 mm de espesor y galería de servicios de 150 mm. de fondo. Incluyendo tapas para galería, caballetes de remate, etc...
 - (1,5 ML) Sistema de servicios verticales p/mesa mural de 900 mm de alto, dotado de: columnas, módulos de servicios, ...
 - (1 UD) Interruptor marcha/paro.
 - (3 UD) Base SCHUKO de 10/16A
 - (1 UD) Toma de voz y datos.
 - (1 UD) Luminaria led modular de 1150 mm, con interruptor integrado por contacto.
- (1,50 ML) Canaleta de aluminio para servicios eléctricos, acabado en aluminio anodizado.
- (1,50 ML) Estante de compac. De 8 mm y fondo de 225 mm.
- (1 UD) Armarios de colgar para reactivos de 1500x350x650 mm. Provisto de 2 puertas correderas de vidrio y entrepaño interior regulable en altura.
- (1 UD) Módulos cajoneros de 560 mm de ancho, dotado de 1 cajón y puerta, con entrepaño interior regulable en altura.
- (1 UD) Módulo lavado dotado de:
 - (0,6 ML) Mesa mural apoyada en módulos, para fregadero, de 750 mm de fondo y 900 mm de altura.
 - (1 UD) Armario inferior de zócalo para fregadero de 600x500x880 mm con 1 puerta.
 - (1 UD) Fregadero de gres de 510x506 mm. con 1 seno de 400x400x250mm.
 - (1 UD) Grifo para agua mezclador monomando.
- (4 UD) Sillas fijas provistas de 4 patas, asiento y respaldo tapizados en material ignífugo M-1 y color a elegir por la propiedad.
- (1 UD) Mesa de cuatro patas de dimensiones 1,20 x 1,20 m por 0,75 m de altura, perfilería de acero laminado en frío y tablero de resina compacta de 13 mm de espesor, en color a determinar por la propiedad según muestras aportadas.

2.2. TALLER DIDÁCTICO

- (6 UDs) Mesa móvil con hueco de 1500x750x740 superficie en acrílo-poliuretano de 20 mm de espesor.
- (2 UDS) Sistema de servicios aéreo vertical, con
 - (2 UD) Interruptor marcha/paro.
 - (16 UD) Base SCHUKO de 16A
- (6,0 ML) Mesa mural de 750x740 mm. Provista de superficie de trabajo de acrílo-poliuretano de 20 mm de espesor y galería de servicios de 150 mm. de fondo. Incluyendo tapas para galería, caballetes de remate, etc...
 - (7,2 ML) Canaleta de aluminio para servicios eléctricos, en acabado de aluminio anodizado.
 - (1 UD) Interruptor marcha/paro.

**PLIEGO DE PRESCRIPCIONES TÉCNICAS PARA EL SUMINISTRO DE MOBILIARIO DE LABORATORIO
PARA EL MUSEO DE GEOLOGÍA DE LA FACULTAT DE CIÈNCIES BIOLÒGIQUES EN EL EDIFICI DE
SERVEIS GENERALS.**

- (8 UD) Base SCHUKO de 16A
- (1,2 ML) Mesa mural de 750x740 mm. Provista de superficie de trabajo de acrílo-poliuretano de 20 mm de espesor y galería de servicios de 150 mm. de fondo. Incluyendo tapas para galería, caballetes de remate, etc...
 - (1,2 ML) Sistema de servicios verticales p/mesa mural de 740 mm de alto, dotado de: columnas, módulos de servicios, ...
 - (1 UD) Interruptor marcha/paro.
 - (6 UD) Base SCHUKO de 16A.
 - (1 UD) Toma de voz y datos.
 - (1 UD) Luminaria led modular de 1150 mm, con interruptor integrado por contacto.
- (1 UD) Armario de colgar para reactivos de 1200x350x650 mm. Provisto de 2 puertas correderas de vidrio y entrepaño interior regulable en altura.
- (1,20 ML) Estante de compac. De 8 mm y fondo de 225 mm.
- (1 UD) Módulos cajoneros de 450 mm de ancho, dotado de 3 cajones.
- (1 UD) Módulo lavado dotado de:
 - (0,9 ML) Mesa soporte para fregadero de 750 mm de fondo y 900 mm de altura.
 - (1 UD) Armario inferior de zócalo para fregadero de 900x500x880 mm con 2 puertas.
 - (1 UD) Fregadero de polipropileno 900x750 mm. con seno de 740x500x300mm. realizado con planchas de 10 mm.
 - (1 UD) Grifo tipo pescadería agua fría / caliente.
- (1,5 ML) Mesa mural de 750x900 mm. Provista de superficie de trabajo de acrílo-poliuretano de 20 mm de espesor y galería de servicios de 150 mm. de fondo. Incluyendo tapas para galería, caballetes de remate, etc...
 - (1,2 ML) Sistema de servicios verticales p/mesa mural de 900 mm de alto, dotado de: columnas, módulos de servicios, ...
 - (1 UD) Interruptor marcha/paro.
 - (3 UD) Base SCHUKO de 16A.
 - (1 UD) Toma de voz y datos.
 - (1 UD) Luminaria led modular de 1150 mm, con interruptor integrado por contacto.
- (1 UD) Armario de colgar para reactivos de 1500x350x650 mm. Provisto de 2 puertas correderas de vidrio y entrepaño interior regulable en altura.
- (1 UD) Módulo cajonero de 560 mm de ancho, dotado de 1 cajón y puerta, con entrepaño interior regulable en altura.
- (1 UD) Taburete giratorio, sin brazos, base de poliamida con cinco brazos y ruedas blandas. Con aro reposapiés regulable en altura. Asiento y respaldo tapizados en nappel ignífugo M-2 color azul oscuro. Elevación neumática.
- (1 UD) Armario para reactivos de 1200x500x2060 mm. Dotado de 2 puertas correderas acristaladas en la parte superior y ciegas en la parte inferior, dotadas de 4 entrepaños interiores regulables en altura.
- (1 UD) Armario para reactivos de 900x500x2060 mm. Dotado de 2 puertas correderas acristaladas en la parte superior y ciegas en la parte inferior, dotadas de 4 entrepaños interiores regulables en altura.
- (20 UD) Sillas fijas, sin brazos, asiento tapizados en material ignífugo M-1 en color a elegir por la propiedad.

**PLIEGO DE PRESCRIPCIONES TÉCNICAS PARA EL SUMINISTRO DE MOBILIARIO DE LABORATORIO
PARA EL MUSEO DE GEOLOGÍA DE LA FACULTAT DE CIÈNCIES BIOLÒGIQUES EN EL EDIFICI DE
SERVEIS GENERALS.**

- (1 UD) Sillas giratorias, sin brazos, con base de poliamida con cinco brazos y ruedas blandas, asiento y respaldo tapizados en material ignífugo M-1 en color a elegir por la propiedad. Dotado de elevación neumática.

2.3. LABORATORIO DE MOLDES

- (1 UD) Mesa móvil de 1200x750x900 superficie en acrílo-poliuretano de 20 mm de espesor.
- (7,2 ML) Mesa mural de 750x900 mm. Provista de superficie de trabajo de acrílo-poliuretano de 20 mm de espesor y galería de servicios de 150 mm. de fondo. Incluyendo tapas para galería, caballetes de remate, etc...
 - (5,1 ML) Sistema de servicios verticales p/mesa mural de 900 mm de alto, dotado de: columnas, módulos de servicios, ...
 - (1 UD) Interruptor marcha/paro.
 - (6 UD) Base SCHUKO de 16A
 - (3 UD) Base eléctrica SAI
 - (3 UD) Toma de voz y datos.
 - (2 UD) Luminaria led modular de 1750 mm, con interruptor integrado por contacto.
 - (1 UD) Luminaria led modular de 1450 mm, con interruptor integrado por contacto.
- (4 UD) Armarios de colgar para reactivos de 900x350x650 mm. Provisto de 2 puertas correderas de vidrio y entrepaño interior regulable en altura.
- (1 UD) Armarios de colgar para reactivos de 1500x350x650 mm. Provisto de 2 puertas correderas de vidrio y entrepaño interior regulable en altura.
- (4,92 ML) Estante de compac. De 8 mm y fondo de 225 mm.
- (3 UD) Módulos cajoneros suspendidos de 560 mm de ancho, dotado de 1 cajón y puerta, con entrepaño interior regulable en altura.
- (1 UD) Módulos cajoneros con ruedas de 560 mm de ancho, dotado de 1 cajón y puerta, con entrepaño interior regulable en altura.
- (1 UD) Módulo lavado dotado de:
 - (1,2 ML) Mesa soporte para fregadero de 750 mm de fondo y 900 mm de altura.
 - (1 UD) Armario inferior de zócalo para fregadero de 1200x500x880 mm con 2 puertas.
 - (1 UD) Fregadero de polipropileno 1200x750 mm. con seno de 840x500x300mm. realizado con planchas de 10 mm.
 - (1 UD) Grifo tipo pescadería agua fría / caliente.
- (1 UD) Armario para reactivos de 1200x500x2010 mm. Dotado de 2 puertas correderas acristaladas en la parte superior y ciegas abatibles en la parte inferior, dotadas de 4 entrepaños interiores regulables en altura.
- (1 UD) Brazo articulado de 100 mm, en polipropileno y captador circular Ø500 mm. Anclaje a techo.
- (1 UD) Extractor centrífugo de acero, con motor eléctrico de 0,18 Kw, 1,42 A a 230 V, protección IP 55 con una capacidad de aspiración máxima de 700 m³/h.
- (1 UD) Soporte para extractor.
- (1 UD) Salida de expansión en PVC de 110 mm de diámetro.
- (1 UD) Vitrina para aspiración de gases de 1200x1000x2500 mm.
Dotada de:
 - Superficie de trabajo en placa de gres.
 - Cabina interior en acrílo-poliuretano.
 - Ventana guillotina con vidrio bilaminar (3mm+3mm) de doble puerta corredera.

PLIEGO DE PRESCRIPCIONES TÉCNICAS PARA EL SUMINISTRO DE MOBILIARIO DE LABORATORIO PARA EL MUSEO DE GEOLOGÍA DE LA FACULTAT DE CIÈNCIES BIOLÒGIQUES EN EL EDIFICI DE SERVEIS GENERALS.

- 1 Grifo para agua con mando a distancia.
- 1 Pileta de gres de forma ovalada de 240x105 mm.
- 4 bases eléctricas tipo SCHUKO con protección.
- 1 magnetotérmico.
- Regulación de caudal en función de apertura de guillotina a través de variador de frecuencia
- Iluminación interior estancia. Intensidad >400 luxes.
- Stop guillotina para máxima apertura operacional.
- Sistema de control electrónico.
- Sistema de regulación de caudal.
- (1 UD) Soporte para extractor.
- (1 UD) Salida de expansión en PVC de 250 mm de diámetro.
- (1 UD) Extractor centrífugo de polipropileno accionado con motor eléctrico de 0,25 Kw. (0,34 C.V.) a 880 r.p.m. 230/400 V. trifásico, protección IP 55 con una capacidad de aspiración máxima de 1400 m³/h.
- (3 UD) Taburetes giratorios, armadura de 5 patas construidas con tubo de acero esmaltado en polvo epoxi y rodeadas de aro cromado. Asiento de polipropileno graduable por husillo.
- (1 UD) Cabina chorro de arena de 350 l con aspiración y sistema de filtración (dimensión máxima 120 mm)
- (1 UD) Cabina de pintura de 1090x1130x2549 mm para pinturas al agua y disolventes. Sistema de aspiración integrado con válvula VAV.

2.4. LABORATORIO PREPREPARACIÓN COLECCIÓN BIOLÓGICA.

- (2,4 ML) Mesa mural de 750x740 mm. Provista de superficie de trabajo de acrílo-poliuretano de 20 mm de espesor y galería de servicios de 150 mm. de fondo. Incluyendo tapas para galería, caballetes de remate, etc...
 - (2,4 ML) Sistema de servicios verticales p/mesa mural de 740 mm de alto, dotado de: columnas, módulos de servicios, ...
 - (1 UD) Interruptor marcha/paro.
 - (12 UD) Base SCHUKO de 16A
 - (2 UD) Toma de voz y datos.
 - (2 UD) Luminaria led modular de 1150 mm, con interruptor integrado por contacto.
- (2 UD) Armarios de colgar para reactivos de 1200x350x650 mm. Provisto de 2 puertas correderas de vidrio y entrepaño interior regulable en altura.
- (2 UD) Módulos cajoneros suspendidos de 450 mm de ancho, dotado de 3 cajones.
- (2,86ML) Mesa central de 1500x900 mm, de superficie acrílo-poliuretano de 20 mm de espesor, y galería de servicio de 300 mm de fondo. Incluyendo tapas para galería, caballetes de remate, etc...
- (1 UD) Sistema de servicios aéreo vertical, con
 - (1 UD) Interruptor marcha/paro.
 - (6 UD) Base SCHUKO de 16ª.
- (4 UD) Módulos cajoneros con ruedas de 450 mm de ancho, dotado de 4 cajones.
- (1 UD) Módulo lavado dotado de:
 - (1,2 ML) Mesa soporte para fregadero de 750 mm de fondo y 900 mm de altura.
 - (1 UD) Armario inferior de zócalo para fregadero de 1200x500x880 mm con 2 puertas.
 - (1 UD) Fregadero de polipropileno 1200x750 mm. con seno de 840x500x300mm. realizado con planchas de 10 mm.

PLIEGO DE PRESCRIPCIONES TÉCNICAS PARA EL SUMINISTRO DE MOBILIARIO DE LABORATORIO PARA EL MUSEO DE GEOLOGÍA DE LA FACULTAT DE CIÈNCIES BIOLÒGIQUES EN EL EDIFICI DE SERVEIS GENERALS.

- (1 UD) Grifo tipo pescadería agua fría / caliente.
- (2 UD) Armario para reactivos de 900x500x2010 mm. Dotado de 2 puertas correderas acristaladas en la parte superior y ciegas abatibles en la parte inferior, dotadas de 4 entrepaños interiores regulables en altura.
- (2 UDS) Taburete giratorio, sin brazos, base de poliamida con cinco brazos y ruedas blandas. Con aro reposapiés regulable en altura. Asiento y respaldo tapizados en nappel ignífugo M-2 color azul oscuro. Elevación neumática.
- (2 UD) Sillas giratorias, sin brazos, con base de poliamida con cinco brazos y ruedas blandas, asiento y respaldo tapizados en material ignífugo M-1 en color a elegir por la propiedad. Dotado de elevación neumática.
- (1 UD) Armario de seguridad para productos inflamables de 596x616x1968 mm, construido bajo normativa DIN.
- (1 UD) Brazo articulado de 100 mm, en polipropileno y captador circular Ø500 mm. Anclaje a techo.
- (2 UD) Extractor centrífugo de acero, con motor eléctrico de 0,18 Kw, 1,42 A a 230 V, protección IP 55 con una capacidad de aspiración máxima de 700 m3/h.
- (2 UD) Soporte para extractor.
- (3 UD) Salida de expansión en PVC de 110 mm de diámetro.
- (1 UD) Vitrina para aspiración de gases de 1200x1000x2500 mm.

Dotada de:

- Superficie de trabajo en placa de gres.
- Cabina interior en acrílo-poliuretano.
- Ventana guillotina con vidrio bilaminar (3mm+3mm) de doble puerta corredera.
- 1 Grifo para agua con mando a distancia.
- 1 Pileta de gres de forma ovalada de 240x105 mm.
- 4 bases eléctricas tipo SCHUKO con protección.
- 1 magnetotérmico.
- Regulación de caudal en función de apertura de guillotina a través de variador de frecuencia
- Iluminación interior estancia. Intensidad >400 luxes.
- Stop guillotina para máxima apertura operacional.
- Sistema de control electrónico.
- Sistema de regulación de caudal.
- (1 UD) Ventilador 1450 rpm, potencia 0,55 kw, A-400 V trifásico.
- (1 UD) Soporte para extractor.
- (1 UD) Salida de expansión en PVC de 250 mm de diámetro.

2.5. LABORATORIO DE ROCAS

- (4,8 ML) Mesa mural de 675x900 mm. Provista de superficie de trabajo de acrílo-poliuretano de 20 mm de espesor y galería de servicios de 150 mm. de fondo. Incluyendo tapas para galería, caballetes de remate, etc...
 - (4,8 ML) Sistema de servicios verticales p/mesa mural de 900 mm de alto, dotado de: columnas, módulos de servicios, ...
 - (1 UD) Interruptor marcha/paro.
 - (12 UD) Base SCHUKO de 16A
 - (4 UD) Toma de voz y datos.
 - (4 UD) Luminaria led modular de 1150 mm, con interruptor integrado por contacto.

PLIEGO DE PRESCRIPCIONES TÉCNICAS PARA EL SUMINISTRO DE MOBILIARIO DE LABORATORIO PARA EL MUSEO DE GEOLOGÍA DE LA FACULTAT DE CIÈNCIES BIOLÒGIQUES EN EL EDIFICI DE SERVEIS GENERALS.

- (9,12 ML) Estantes en compacto de 8 mm de espesor y 225 mm de fondo.
- (4 UD) Módulos cajoneros de 450 mm de ancho, dotado de 1 cajón y puerta.
- (4 UD) Tapa trasera de 1200x900 mm.
- (9,35 ML) Mesa mural de 750x900 mm. Provista de superficie de trabajo de acrílo-poliuretano de 20 mm de espesor y galería de servicios de 150 mm. de fondo. Incluyendo tapas para galería, caballetes de remate, etc...
 - (9,35 ML) Sistema de servicios verticales p/mesa mural de 900 mm de alto, dotado de: columnas, módulos de servicios, ...
 - (2 UD) Interruptor marcha/paro.
 - (18 UD) Base SCHUKO de 16A
 - (1 UD) Base eléctrica SAI
 - (5 UD) Toma de voz y datos.
- (5 UD) Módulos cajoneros de 600 mm de ancho, dotado de 1 cajón y puerta.
- (1 UD) Mesa esquinero de 900 mm de altura.
- (1 UD) Módulo lavado dotado de:
 - (1,2 M) Mesa soporte para fregadero de 750 mm de fondo y 900 mm de altura.
 - (1 UD) Armario inferior de zócalo para fregadero de 1200x500x880 mm con 2 puertas.
 - (1 UD) Fregadero de polipropileno 1200x750 mm. con seno de 840x500x300mm. realizado con planchas de 10mm.
 - (1 UD) Grifo para agua mezclador monomando.
- (1 UD) Sistema de aspiración formado por:
 - (2 UD) Brazo articulado de 160 mm, en polipropileno y captador ovalado. Anclaje a techo.
 - (1 UD) Campana de extracción de inoxidable de 1500x600x500 mm.
 - (1 UD) Ventilador de 1450 rpm y potencia 0,18 kw (A-400 V trifásico).
 - (1 UD) Salida de expansión en PVC de 125 mm de diámetro.
 - (1 UD) Ventilador de 1450 rpm y potencia 0,55 kw (A-400 V trifásico).
 - (1 UD) Salida de expansión en PVC de 200 mm de diámetro.
 - (1 UD) Extractor centrífugo de acero, con motor eléctrico de 0,18 Kw, 1,42 A a 230 V, protección IP 55 con una capacidad de aspiración máxima de 700 m³/h.
 - (1 UD) Salida de expansión en PVC de 250 mm de diámetro.
 - (3 UD) Soporte para extractor.
- (1 UD) Armario para reactivos de 1200x500x2010 mm. Dotado de 2 puertas correderas acristaladas en la parte superior y ciegas abatibles en la parte inferior, dotadas de 4 entrepaños interiores regulables en altura.
- (1 UD) Armario de seguridad para productos inflamables de 596x616x1968 mm, construido bajo normativa DIN.
- (6 UD) Taburete giratorio, sin brazos, base de poliamida con cinco brazos y ruedas blandas. Con aro reposapiés regulable en altura. Asiento y respaldo tapizados en nappel ignífugo M-2 color azul oscuro. Elevación neumática.

2.6. ZONA DE MICROSCOPIA

- (2,4 ML) Mesa mural de 750x740 mm. Provista de superficie de trabajo de acrílo-poliuretano de 20 mm de espesor y galería de servicios de 150 mm. de fondo. Incluyendo tapas para galería, caballetes de remate, etc...

**PLIEGO DE PRESCRIPCIONES TÉCNICAS PARA EL SUMINISTRO DE MOBILIARIO DE LABORATORIO
PARA EL MUSEO DE GEOLOGÍA DE LA FACULTAT DE CIÈNCIES BIOLÒGIQUES EN EL EDIFICI DE
SERVEIS GENERALS.**

- (2,4 ML) Sistema de servicios verticales p/mesa mural de 740 mm de alto, dotado de: columnas, módulos de servicios, ...
- (1 UD) Interruptor marcha/paro.
- (12 UD) Base SCHUKO de 16A
- (2 UD) Toma de voz y datos.
- (2 UD) Luminaria led modular de 1150 mm, con interruptor integrado por contacto.
- (2 UD) Armarios de colgar para reactivos de 1200x350x650 mm. Provisto de 2 puertas correderas de vidrio y entrepaño interior regulable en altura.
- (2 UD) Módulos cajoneros suspendidos de 450 mm de ancho, dotados de 3 cajones.
- (2 UD) Sillas giratorias, sin brazos, con base de poliamida con cinco brazos y ruedas blandas, asiento y respaldo tapizados en material ignífugo M-1 en color a elegir por la propiedad. Dotado de elevación neumática.

2.7. VARIOS

- Ducha lava-ojos conectada a la instalación existente, totalmente terminada y puesta en marcha, con canaleta de aluminio (5,1 ml) para servicios eléctricos, en aluminio anodizado.

INSTALACIONES DE SERVICIOS Y VARIOS

Instalación interior de servicios partiendo de las acometidas existentes en patinillos o cuadros, etc,.... incluyendo:

- Conexión e instalación de agua fría y caliente :
 - Instalación de Agua fría y caliente para tomas en mesas de laboratorios (fregaderos, piletas, ducha), partiendo desde tomas existentes en laboratorios.
 - Para el laboratorio de restauración se ha previsto la instalación de un termo de 50L.
 - La instalación se realizará con tubería multicapa de 16mm, con sus piezas de unión, incluido p.p. de codos, tés, uniones, abrazaderas, etc. Totalmente instalado y realizadas las pruebas de presión adecuadas a normativa.
- Conexión e instalación de desagüe:
 - Conexión de desagües de piletas/fregaderos desde tubería existente bajo mesa con recorrido a través de galería de servicios de mesa.
 - Se instalará un sifón de PP por fregadero y pileta, y las conducciones se realizaran en tubería de PVC de Ø40mm, con suportación mediante abrazaderas.
 - Ensayos de la instalación, estanqueidad y puesta a punto.
- Conexiones eléctricas, cableado e instalaciones necesarias para la puesta en funcionamiento:
 - Instalación de servicios eléctricos para el equipamiento de mobiliario partiendo desde líneas eléctricas existentes hasta conexión a los puntos de consumo.
 - Las alimentaciones de enchufes de red y luminarias en mesas, mediante manguera eléctrica en cable de 1.000 v RZ1-K de 2x2,5 mm²+T.
 - Línea eléctrica a termo de agua, mediante manguera eléctrica en cable de 1.000 v RZ1-K de 2x2,5 mm²+T.
 - Líneas eléctricas para vitrinas de gases, se realizará mediante manguera eléctrica libre de halógenos en cable de 1000V RZ1K de 3x2, 5 mm² de sección bajo tubo o canaleta desde tomas existentes.

**PLIEGO DE PRESCRIPCIONES TÉCNICAS PARA EL SUMINISTRO DE MOBILIARIO DE LABORATORIO
PARA EL MUSEO DE GEOLOGÍA DE LA FACULTAT DE CIÈNCIES BIOLÒGIQUES EN EL EDIFICI DE
SERVEIS GENERALS.**

- Conexión eléctrica entre variador y válvula con manguera eléctrica de señal de 2x1,5mm.
- Líneas eléctricas para los marcha paros de la campana, armarios ventilados y brazos, se realizará mediante manguera eléctrica libre de halógenos en cable de 1000V RZ1K de 5x2,5 mm² de sección bajo tubo o canaleta desde toma existente.
- Alimentaciones eléctricas desde variador de las vitrinas de gases, hasta ventilador situado en cubierta con manguera eléctrica apantallada 1000V RZ1K de 4x2,5 mm², conexionado del ventilador.
- Alimentaciones eléctricas desde los marcha paros de la campana, brazos y armarios ventilados, hasta los ventiladores situados en cubierta con manguera eléctrica libre de halógenos 1000V RZ1K de 4x2,5 mm², conexionado de los ventiladores.
- Se instalarán protecciones en cuadros eléctricos existentes para:
 - Las líneas eléctricas del brazo articulado del laboratorio de Restauración (Diferencial tripolar de 25A 0,03mA, 1 magneto térmico tripolar de 16A)
 - Unión de campana y brazos del laboratorio de Rocas y Minerales (Diferencial de 25A 0,03mA, 1 magneto térmico tripolar de 16A)
 - Armario de seguridad del laboratorio de Rocas y Minerales (Diferencial tripolar de 25A 0,03mA, 1 magneto térmico tripolar de 16A)
 - Brazo articulado del laboratorio de preparación (Diferencial tripolar de 25A 0,03mA, 1 magneto térmico tripolar de 16A)
- Instalación realizada con materiales y componentes adecuados para garantizar una buena compatibilidad electromagnética.

- Instalación de ventilación:

- **Laboratorio Moldes y Preparación**

- Unión vitrinas de gases y cabina de pintura

Instalación de ventilación para unión de 2 vitrinas de gases y cabina de pintura mediante conducto rígido de PP de Ø250/200mm con parte proporcional de accesorios y piezas desde salida de cada vitrina y cabina hasta conducto existente en laboratorio.

La conexión al ventilador se realizará mediante manguito flexible para evitar la transmisión de vibraciones desde el ventilador. En la salida del ventilador se instalará una salida de expansión para protección de la lluvia.

La instalación se realizará utilizando accesorios (codos, reducciones, injertos, ...) que minimicen la pérdida de carga y reduciendo el nivel sonoro generado.

Instalación de extractor de caudal y presión adecuado en cubierta sobre bancada de cemento o soporte metálico, conexión a tubo mediante manguito transparente.

Para la regulación del caudal de vitrinas se instalarán 3 válvulas de regulación para control de ventilación de vitrinas de gases y cabina mediante regulador de VAV (volumen de aire variable), medida de la velocidad de entrada de aire en las vitrinas, comparación con valor consigna y ajuste mediante actuación sobre cierre motorizado.

Posibilidad de obtención de cada válvula de una señal de 2 a 10 V para integración de la regulación del caudal de extracción con sistema de compensación de aire dentro del laboratorio.

Además de la regulación independiente de cada vitrina y cabina a través de la válvula de regulación, el sistema dispondrá de una regulación del caudal total extraído por el ventilador. Esta regulación consiste

**PLIEGO DE PRESCRIPCIONES TÉCNICAS PARA EL SUMINISTRO DE MOBILIARIO DE LABORATORIO
PARA EL MUSEO DE GEOLOGÍA DE LA FACULTAT DE CIÈNCIES BIOLÒGIQUES EN EL EDIFICI DE
SERVEIS GENERALS.**

en un sistema combinacional en el que dependiendo de las vitrinas y cabina que estén funcionando, el variador de frecuencia hará funcionar al ventilador para que funcione a unas revoluciones adecuadas para proporcionar el caudal adecuado. Sistema de regulación para funcionamiento de ventilador incluyendo:

- Variador de frecuencia marca Telemecanique
- Filtro de compatibilidad electromagnética

Nota: Teniendo en cuenta que el diámetro del tubo existente en obra es de Ø250mm (limitado para las 3 aspiraciones), se podrá utilizar el sistema de aspiración, pero para trabajar simultáneamente con 2 de ellas.

- **Brazo articulado**

Instalación de ventilación para brazo articulado mediante conducto rígido de PVC de Ø90mm con parte proporcional de codos y accesorios desde la salida de las mismas hasta tubo de ventilación existente de Ø90mm. En el exterior o cubierta, conexión a ventilador desde tubo existente a ventilador.

La conexión al ventilador se realizará mediante manguito flexible para evitar la transmisión de vibraciones desde el ventilador. En la salida del ventilador se instalara una salida de expansión para protección de la lluvia.

La instalación se realizará utilizando accesorios (codos, reducciones, injertos, ...) que minimicen la pérdida de carga y reduciendo el nivel sonoro generado.

- **Laboratorio de Preparación**

- **Brazo articulado**

Instalación de ventilación para brazo articulado mediante conducto rígido de PVC de Ø90mm con parte proporcional de codos y accesorios desde la salida de las mismas hasta tubo de ventilación existente de Ø90mm. En el exterior o cubierta, conexión a ventilador desde tubo existente a ventilador.

La conexión al ventilador se realizará mediante manguito flexible para evitar la transmisión de vibraciones desde el ventilador. En la salida del ventilador se instalara una salida de expansión para protección de la lluvia.

La instalación se realizará utilizando accesorios (codos, reducciones, injertos, ...) que minimicen la pérdida de carga y reduciendo el nivel sonoro generado.

- **Laboratorio de Rocas y Minerales**

- **Unión de campana y 2 brazos articulados**

Instalación de ventilación para unión de campana y 2 brazos articulados mediante conducto rígido de PP de Ø250/200/160mm con parte proporcional de accesorios y piezas desde salida de cada campana y brazos hasta ventilador situado en cubierta.

Suministro e instalación de 3 válvulas de regulación para control de ventilación brazos articulados y campana mediante regulador de VAV (volumen de aire variable), medida de la velocidad y ajuste mediante actuación sobre cierre motorizado.

Posibilidad de obtención de cada válvula de una señal de 2 a 10 V para integración de la regulación del caudal de extracción con sistema de compensación de aire dentro del laboratorio.

**PLIEGO DE PRESCRIPCIONES TÉCNICAS PARA EL SUMINISTRO DE MOBILIARIO DE LABORATORIO
PARA EL MUSEO DE GEOLOGÍA DE LA FACULTAT DE CIÈNCIES BIOLÒGIQUES EN EL EDIFICI DE
SERVEIS GENERALS.**

La conexión al ventilador se realizará mediante manguito flexible para evitar la transmisión de vibraciones desde el ventilador. En la salida del ventilador se instalara una salida de expansión para protección de la lluvia.

La instalación se realizará utilizando accesorios (codos, reducciones, injertos, ...) que minimicen la pérdida de carga y reduciendo el nivel sonoro generado.

Instalación de extractor de caudal y presión adecuado en cubierta sobre bancada de cemento o soporte metálico, conexión a tubo mediante manguito transparente.

- Unión de 2 armarios de seguridad (Lob Rocas y Preparación)

Instalación de ventilación para armarios de seguridad con conducto rígido de PVC de Ø90mm con parte proporcional de codos y accesorios desde la salida de las mismas hasta tubo de ventilación existente. En el exterior o cubierta, conexión a ventilador desde tubo existente a ventilador.

La conexión al ventilador se realizará mediante manguito flexible para evitar la transmisión de vibraciones desde el ventilador. En la salida del ventilador se instalara una salida de expansión para protección de la lluvia.

La instalación se realizará utilizando accesorios (codos, reducciones, injertos, ...) que minimicen la pérdida de carga y reduciendo el nivel sonoro generado.

- **Laboratorio de Restauración**

- Brazo articulado

Instalación de ventilación para brazo articulado mediante conducto rígido de PVC de Ø160mm con parte proporcional de codos y accesorios. En el exterior o cubierta, conexión a ventilador desde tubo existente a ventilador.

La conexión al ventilador se realizará mediante manguito flexible para evitar la transmisión de vibraciones desde el ventilador. En la salida del ventilador se instalara una salida de expansión para protección de la lluvia.

La instalación se realizará utilizando accesorios (codos, reducciones, injertos, ...) que minimicen la pérdida de carga y reduciendo el nivel sonoro generado.

El suministrador, será responsable de la modificación de trazados y/o ampliación de preinstalaciones existentes, con adaptación de las mismas al equipamiento contratado, así como de la ejecución de elementos de apoyo y anclaje de los equipos extractores en cubierta.

Verificaciones de aspiración y puesta a punto.

**PLIEGO DE PRESCRIPCIONES TÉCNICAS PARA EL SUMINISTRO DE MOBILIARIO DE LABORATORIO
PARA EL MUSEO DE GEOLOGÍA DE LA FACULTAT DE CIÈNCIES BIOLÒGIQUES EN EL EDIFICI DE
SERVEIS GENERALS.**

VARIOS

De forma previa a la ejecución de las instalaciones y conductos, deberá realizarse el correspondiente replanteo de su trazado, debiendo coordinarse con los responsables de la dirección de la obra y obtener el visto bueno por parte de los representantes de la propiedad.

El suministrador será responsable de la ejecución y tramitación de la documentación, medios auxiliares, permisos y trabajos necesarios para la ejecución, homologación y legalización del suministro.

El suministrador, de igual modo, deberá asumir la documentación y medidas a adoptar para el cumplimiento de las medidas de Seguridad y Salud durante la ejecución del suministro.

Valencia, abril de 2017



Luis Javier Juaristi Martínez Sarría

Arquitecto Director de la U.Técnica



Vicente Tarazona Izquierdo

Arqtº. Técnico Subdirector de la U.Técnica



ANEXO MUESTRAS A SOLICITAR

- **Mesa mural / central** y galería de servicio de fondo, con sistema de servicios dotado de: bases SCHUKO de 10/16A, interruptores magnetotérmicos de 16 A,
- Muestra de acabados de **superficie de trabajo** para mesas mural y central:
 - Acrilo-poliuretano de 20 mm de espesor.
 - Vidrio templado.
 - Plástico estratificado postformado de 20 mm.
- **Módulo cajonero**, dotado de 1 cajón y puerta, con entrepaño interior regulable en altura.
- **Módulo lavabo con fregadero**.
- Elementos más representativos de una **vitrina para aspiración de gases** (sin incluir motor). De tal manera que se puedan observar las características más importantes, tales como:
 - Material de la cabina interior.
 - Doble ventana guillotina y doble puerta corredera.
 - Sistema de regulación de caudal.
 - Sistema de iluminación interior estanca.
 - Sistema de control electrónico.
 - Sistema de regulación de caudal (VAV)

La relación indicada podrá presentarse en cualquiera de las medidas previstas en el pliego o en dimensiones similares suficientemente representativas, con indicación expresa de las dimensiones reales de suministro en caso de ser adjudicatarios.

La documentación técnica a presentar deberá contener una completa información gráfica y técnica de todos aquellos elementos no incluidos en la relación anteriormente indicada.



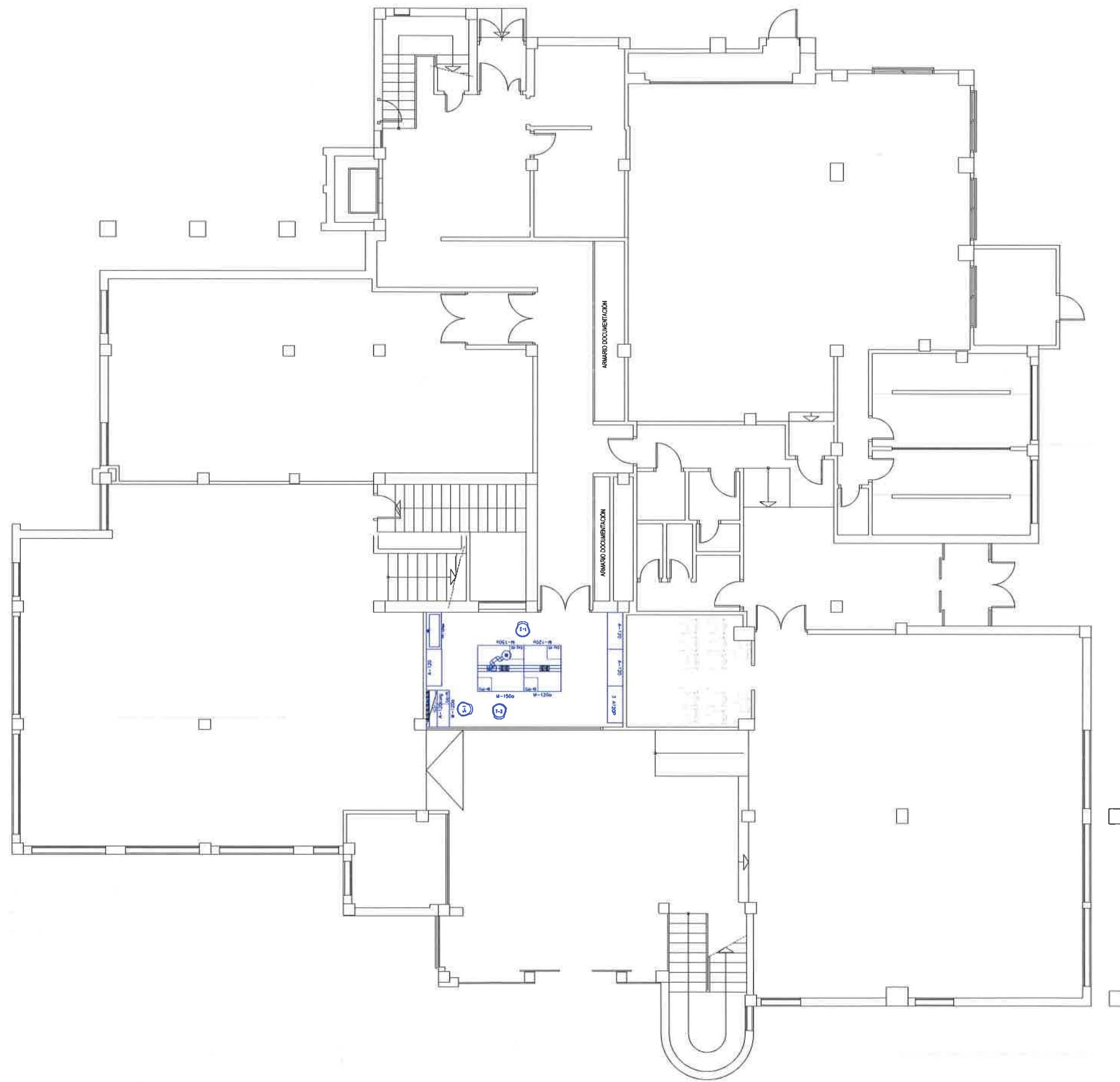
Luis Javier Juaristi Martínez Sarría
Arqtº. Director de la U. Tècnica

Valencia, 5 de abril de 2017

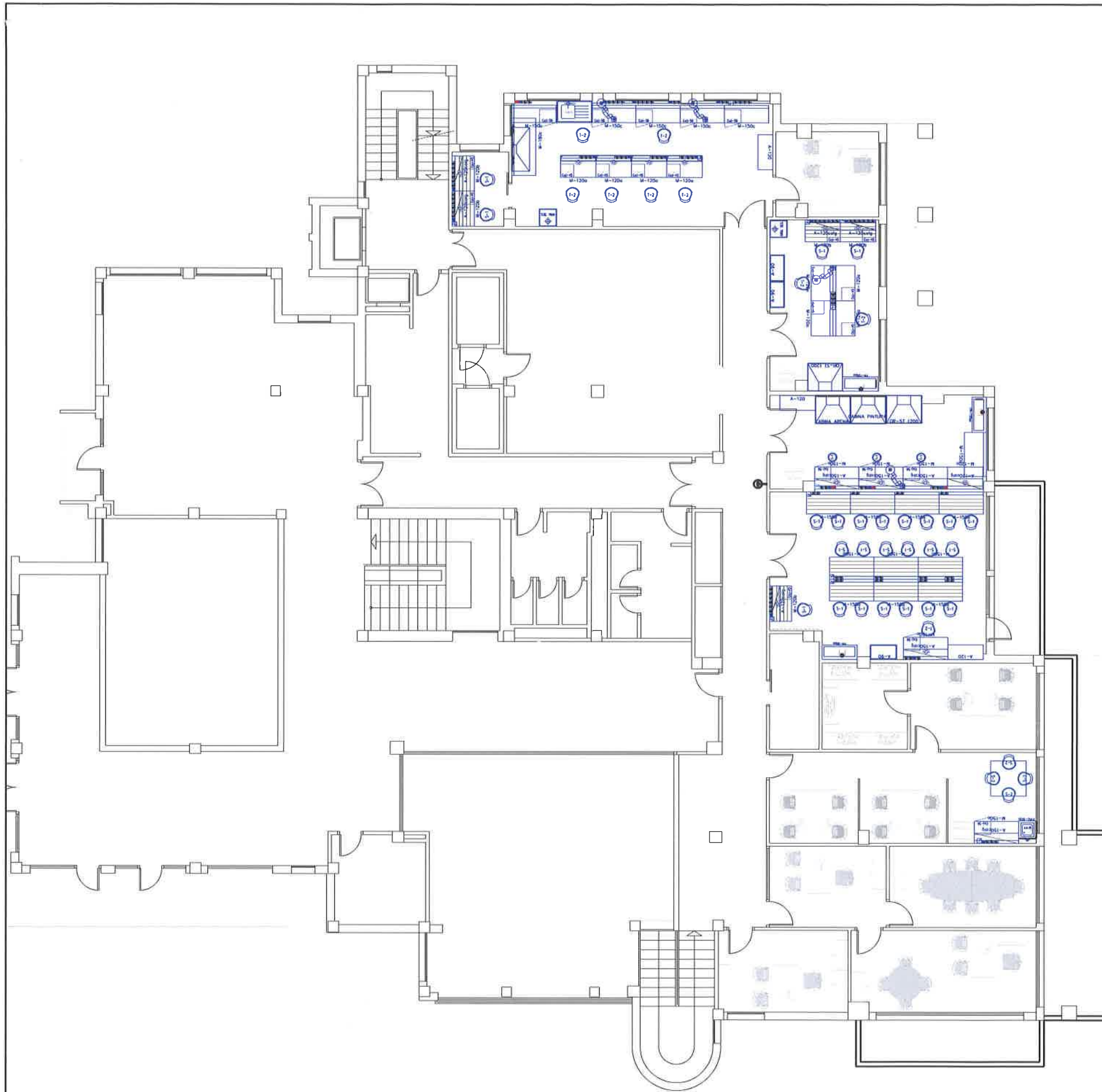
Vicente Tarazona Izquierdo
Arqtº. Técnico Subdirector de la U. Tècnica


**PLIEGO DE PRESCRIPCIONES TÉCNICAS PARA EL SUMINISTRO DE MOBILIARIO DE LABORATORIO
PARA EL MUSEO DE GEOLOGÍA DE LA FACULTAT DE CIÈNCIES BIOLÒGIQUES EN EL EDIFICI DE
SERVEIS GENERALS.**

DOCUMENTACIÓN GRÁFICA – PLANOS.



 UNIVERSITAT DE VALÈNCIA Unitat Tècnica		SUMINISTRO DE MOBILIARIO DE LABORATORIO PARA EL MUSEO DE GEOLOGÍA DE LA FACULTAD DE BIOLOGÍA en el Edificio de Servicios Generales.	
		Referencia: 2033-SU2	
Plànol		Full	
MOBILIARIO PLANTA BAJA		1	
Situació CAMPUS DE BURJASSOT		Propietari UNIVERSITAT DE VALÈNCIA	
Data ABRIL 2017		Escala 1:100	
L'Arquitecte Director Unitat Tècnica  Luis Javier Jaurist		L'Arquitecte Tècnic Sub-Director Unitat Tècnica  Vicente Tarazona Izquierdo	



 UNIVERSITAT DE VALÈNCIA Unitat Tècnica		SUMINISTRO DE MOBILIARIO DE LABORATORIO PARA EL MUSEO DE GEOLOGÍA DE LA FACULTAD DE BIOLOGÍA en el Edificio de Servicios Generales.	
		Referencia: 2033-SU2	
Plànol		Full	
MOBILIARIO PLANTA PRIMERA		2	
Situació		Propietari	
CAMPUS DE BURJASSOT		UNIVERSITAT DE VALÈNCIA	
L'Arquitecte		L'Arquitecte Tècnic	
Director Unitat Tècnica		Sub-Director Unitat Tècnica	
 Luis Javier Jaurist Martínez de Sarria		 Vicente Tarazona Izquierdo	
		Data	
		ABRIL 2017	
		Escala	
		1:100	