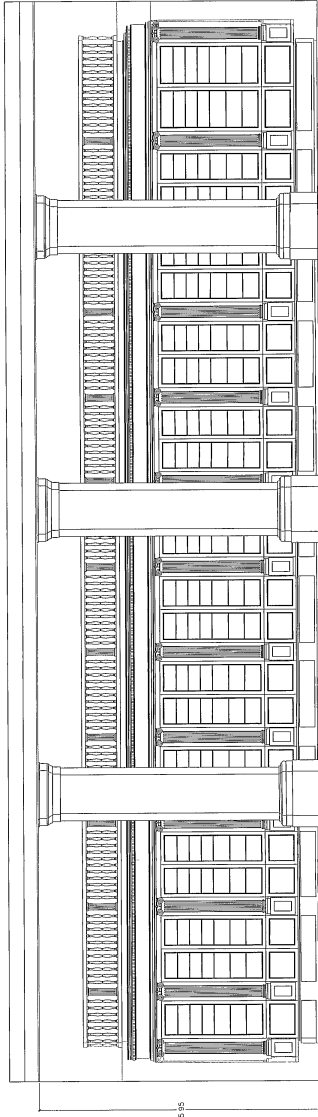
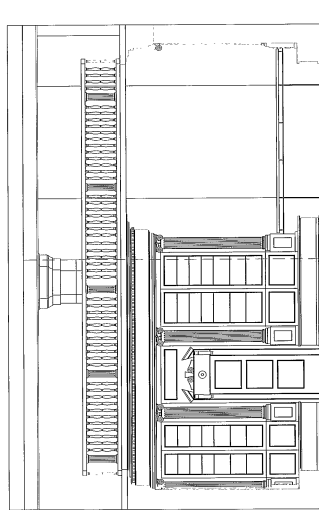


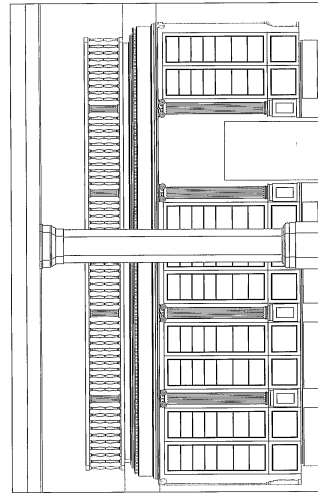
AZ000 3



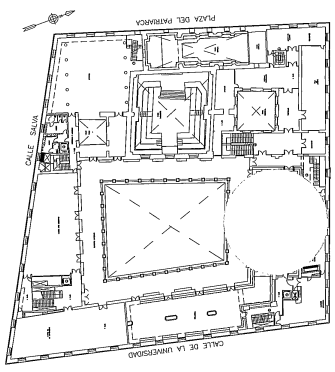
AZ000 1



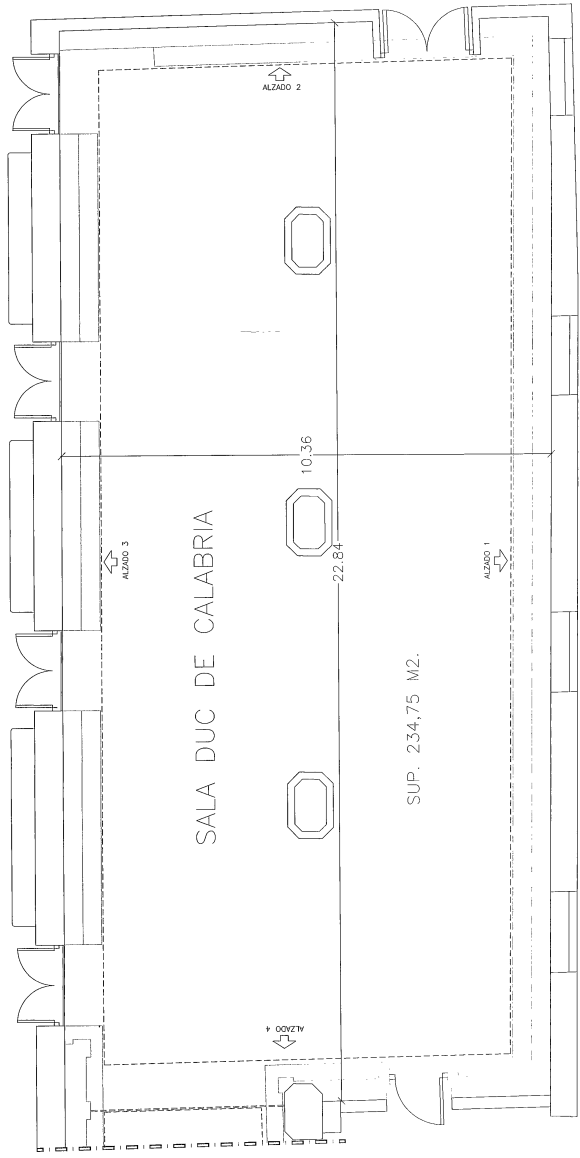
AZ000 4



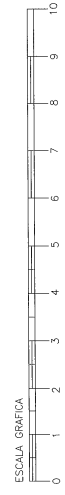
AZ000 2



SITUACION EN PLANTA



PLANTA



ESCALA GRAFICA

	UNIVERSITAT DE VALÈNCIA UNITAT TÈCNICA		
	PROJECTE DE: REHABILITACIÓ DEL EDIFICI DE LA CALLE DE LA NAVE	SITUACIÓ: CALLES LA NAVE, UNIVERSITAT, CALLE Y PLAZA DE LA PARRÒQUIA DE VALÈNCIA	
Arquitecte Titular: ANTONIO ESCARDO MARTINEZ LUIS CARRATALA OLIVO	Arquitecte Titular: VICENTE MARZONA LOZUECO JOSE MIGUEL SANCHEZ LEON	PLANO: SALA DUC DE CALABRIA PLANTA PRIMERA	Escala: 1:50
Arquitecte Col·laboradors: VICENTE PÉREZ PARRA RODRIGA ANNE VALLES AYAT	Arquitecte Col·laboradors: ALBERTO ALBERT OJILES	Data: JUNIO 2004	Superficie: 375