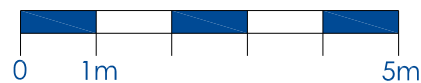


ESCALA GRÀFICA



- SUPERFICIE ÚTIL SALA OBERTA: 77.00m²



UNIVERSITAT DE VALÈNCIA
Unitat Tècnica

R. Pérez Martínez
Arquitecte
Dir. Unitat Tècnica

V. Tarazona Izquierdo
Arquitecte Tècnic.
S/Dir. Unitat Tècnica

DOSSIER DESCRIPTIU DE LES SALES
D'EXPOSICIONS EN L'EDIFICI LA NAU

Vicerectorat de Cultura i Igualdad - C/. de la Universitat, 2 - València

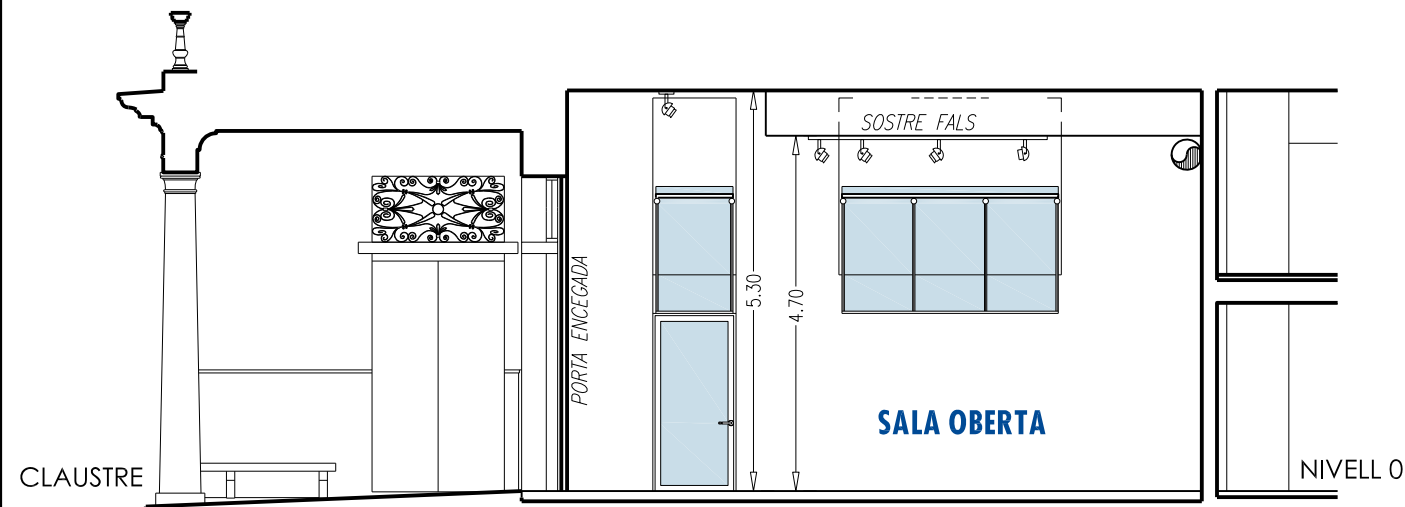
NIVELL 0: SALA OBERTA
PLANTA DE DISTRIBUCIÓ

Data:
Desembre 2013

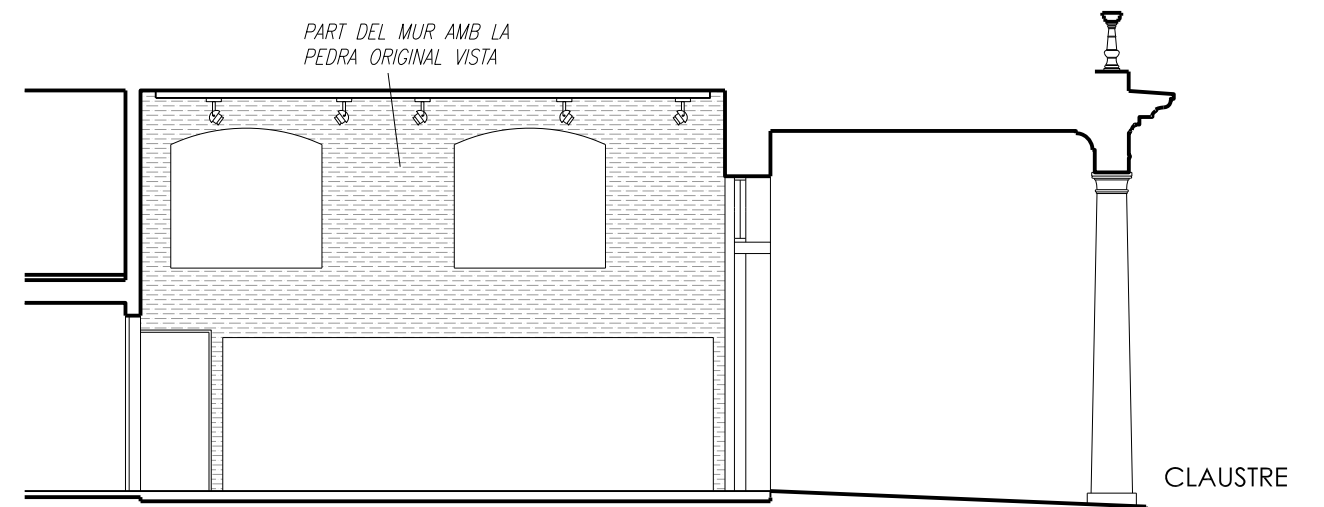
Escala:
1:100

Full N°:

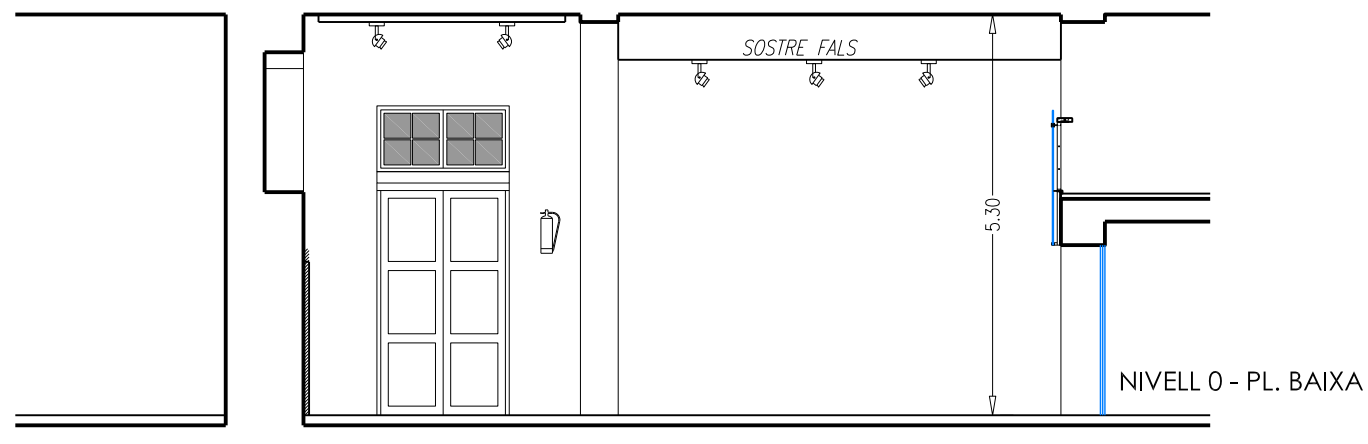
09



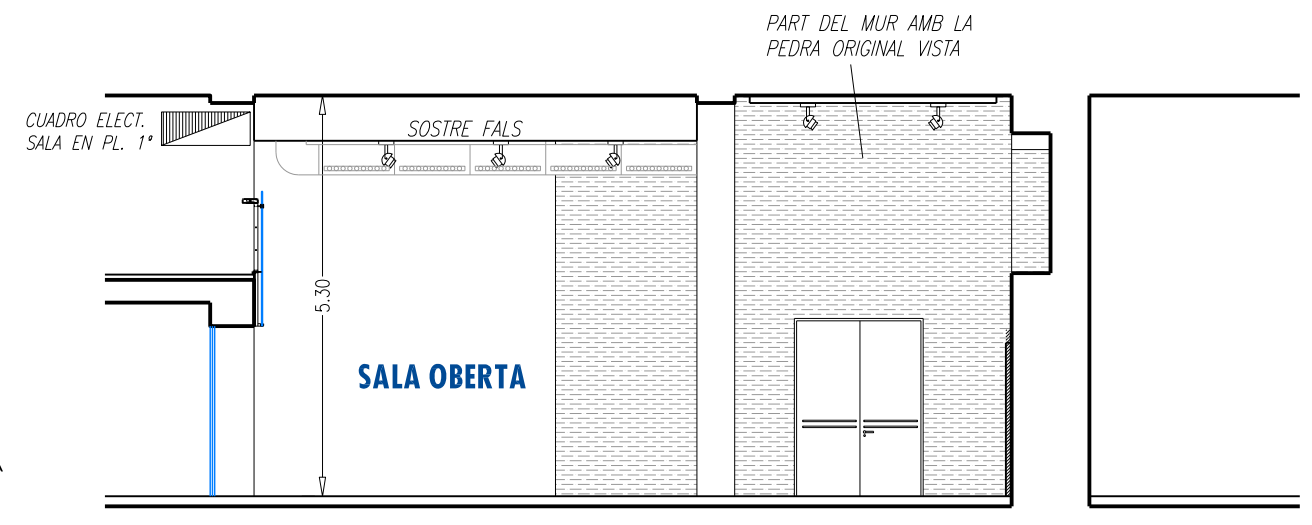
ALÇAT INT. - SECCIÓ A-A



ALÇAT INT. - SECCIÓ C-C



ALÇAT INT. - SECCIÓ B-B



ALÇAT INT. - SECCIÓ D-D



UNIVERSITAT DE VALÈNCIA
Unitat Tècnica

R. Pérez Martínez
Arquitecte
Dir. Unitat Tècnica

V. Tarazona Izquierdo
Arquitecte Tècnic.
S/Dir. Unitat Tècnica

DOSSIER DESCRIPTIU DE LES SALES
D'EXPOSICIONS EN L'EDIFICI LA NAU

Vicerectorat de Cultura i Igualdad - C/. de la Universitat, 2 - València

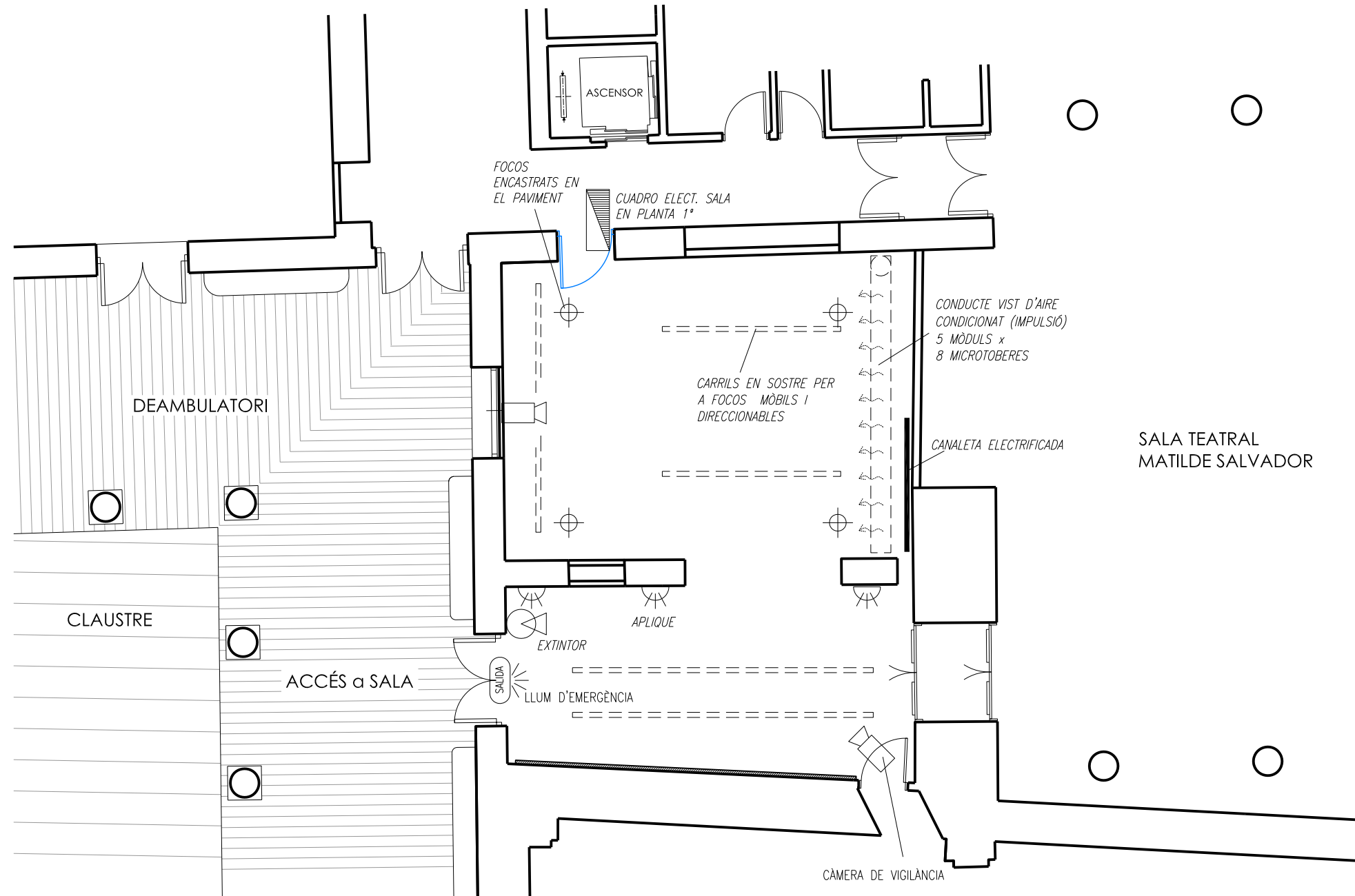
NIVELL 0: SALA OBERTA
ALÇATS INTERIORS - SECCIONS

Data:
Desembre 2013

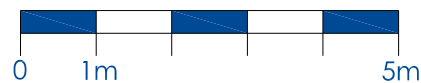
Escala:
1:100

Full N°:

10



ESCALA GRÀFICA



- SUPERFICIE ÚTIL SALA OBERTA: 77.00m²



UNIVERSITAT DE VALÈNCIA
Unitat Tècnica

R. Pérez Martínez
Arquitecte
Dir. Unitat Tècnica

V. Tarazona Izquierdo
Arquitecte Tècnic.
S/Dir. Unitat Tècnica

DOSSIER DESCRIPTIU DE LES SALES
D'EXPOSICIONS EN L'EDIFICI LA NAU

Vicerectorat de Cultura i Igualdad - C/. de la Universitat, 2 - València

NIVELLO: SALA OBERTA
PLANTA D'INSTALACIONS

Data:
Desembre 2013

Escala:
1:100

Full N°:

11