



INNOVACIÓN SOCIAL Y AMBIENTAL

1ª JORNADA IBERCAJA SOBRE EMPRENDIMIENTO SOCIAL



VNIVERSITAT  
DE VALÈNCIA

¿Ante la actual situación de crisis existe un modelo económico que tenga en cuenta no sólo la sostenibilidad económica de los negocios, sino también sus vertientes social y medioambiental?

En Koopera utilizamos prácticas propias de los negocios aplicándolas a un propósito social: la inclusión social de personas en dificultad de acceso al mercado laboral.



## MISIÓN : De dónde venimos?



“Somos un grupo de cooperativas de iniciativa social, empresas de inserción y otro tipo de entidades no lucrativas impulsadas por Cáritas. Nuestro objetivo es la **inclusión social y laboral de personas en situación o riesgo de exclusión social**, mediante actividades de servicios ambientales, reutilización y reciclaje, consumo sostenible, formación, atención a personas y otras actividades que puedan ayudar a cumplir dicho objetivo.”



## MISIÓN : Hacia dónde vamos?

En Red Social Koopera trabajamos para mejorar la situación de las personas, especialmente las que necesitan otra oportunidad, haciendo realidad una Economía Social y Solidaria. Son estas personas las auténticas protagonistas de la Red, y **nuestras emprendedoras sociales**.

## Apuesta por un modelo Cooperativo

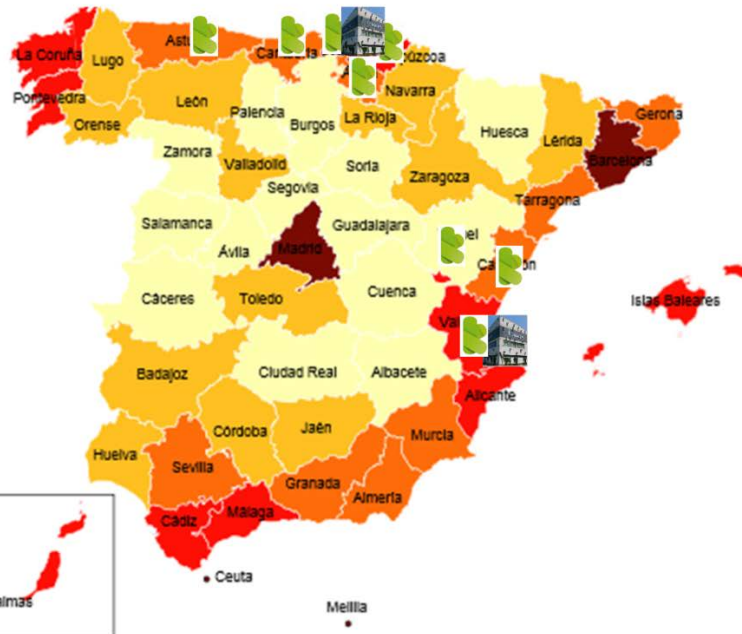


- Creemos en la capacidad de las personas para decidir y construir nuevas realidades.
- Las personas trabajadoras en proceso de inclusión tomamos conciencia de la necesidad de sostenibilidad económica, y de la necesidad de innovación social y ambiental.
- La persona es protagonista de su propio proceso y existe la posibilidad de integrarse como socia cooperativista del proyecto, convirtiéndose en emprendedores sociales.
- La responsabilidad se reparte entre todos y todas, pero los beneficios siempre se reinvierten.

# Dónde estamos?

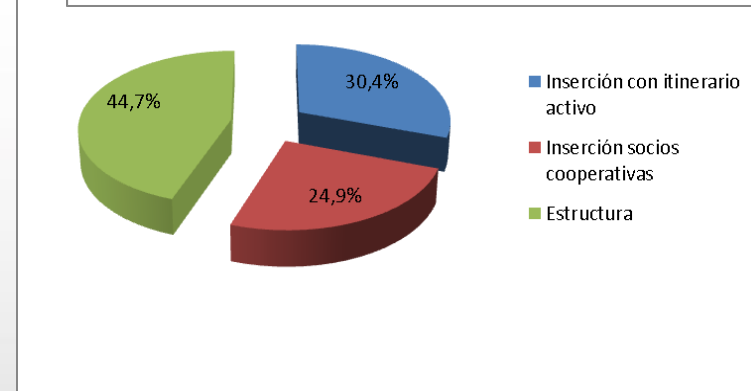
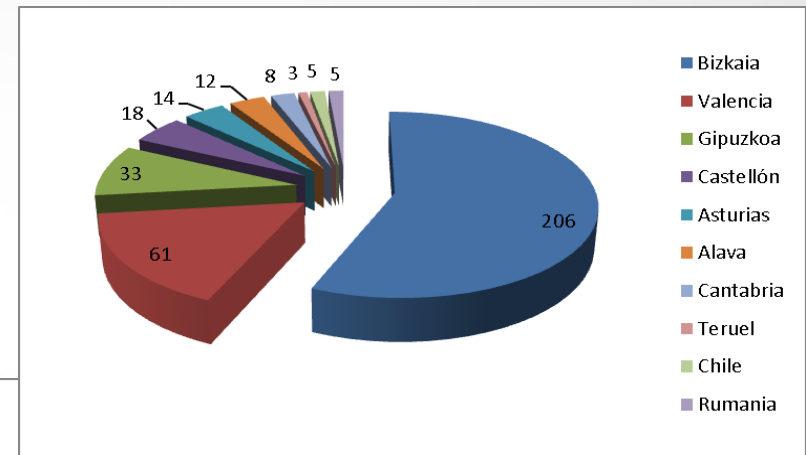
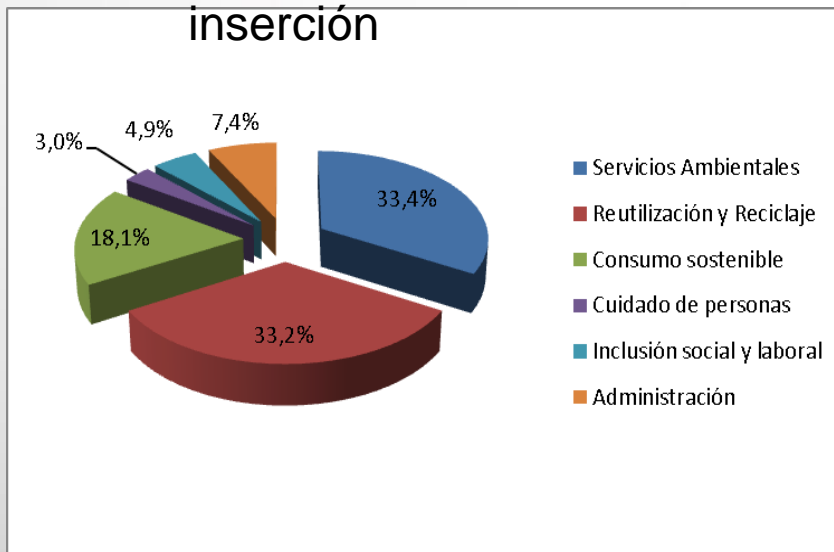
## Implicadas

- 10 Empresas de Inserción
- 9 Cooperativas Iniciativa Social
- 2 Proyectos Chile y Rumanía



# Empleos creados

- 365 empleos FTE
- 433 personas
- 55% de inserción



El emprendimiento social de Koopera se engloba entorno a **5 grandes áreas**.

### SERVICIOS AMBIENTALES

Recogida de residuos, construcción y movilidad sostenible, mantenimiento urbano y de parques naturales, eco-huertas...

### CONSUMO SOSTENIBLE

Una red de 28 tiendas Koopera Store con moda sostenible, juguetes y libros de segunda mano, ofreciendo un consumo responsable.

### CUIDADO DE PERSONAS

Servicio de cuidado a personas mayores, a niños y niñas y gestión del hogar.

### REUTILIZACIÓN Y RECICLAJE

Recuperación de residuos reactivándolos en su ciclo de vida, en las plantas de tratamiento Koopera.

### INCLUSIÓN SOCIAL Y LABORAL

Cursos de formación para personas vulnerables y proyectos de innovación social

*Participada por Càritas, Koopera es una organización sin ánimo de lucro.*





Recuperación de  
residuos reactivando  
los en su ciclo de vida, en  
las plantas de  
tratamiento Koopera.

# koopera

REUTILIZACIÓN Y RECICLAJE

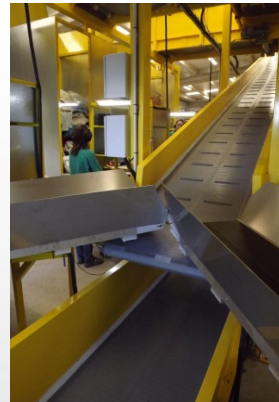
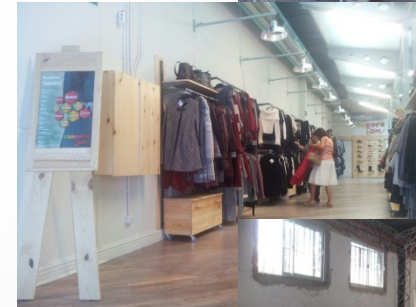
*"El mundo en evolución,  
Reutilización"*

# koopera

REUTILIZACIÓN Y RECICLAJE



## Gestión integral del residuo usado



## Plantas de tratamiento textil



FRACCIÓN	%
Reutilización Local	10,2%
Reutilización para la exportación	50,3%
Reciclaje	30,7%
Valorización energética	8,8%
Eliminación vía vertido	0%

Realizamos un **innovador proceso de recuperación por reconocimiento de voz** diseñado con tecnología propia.

Cada año más de 26 millones de prendas, calzado, complementos y ropa de hogar son sometidos a un minucioso proceso de selección, tratamiento e higienización.

9.638 toneladas/año.

## Internacionalización desde la economía solidaria

Un modelo de cooperación basado en el **desarrollo local sostenible**

Desde 2004 en **Chile** y desde 2007 en **Rumanía**. El reto de **África**.





Una red de 28 tiendas  
Koopera Store con  
moda sostenible  
juguetes y libros  
de segunda mano,  
ofreciendo un  
consumo responsable.

**koopera**

CONSUMO SOSTENIBLE

*"Do the  
eco-revolution"*

koopera

Do the eco revolution

koopera

CONSUMO SOSTENIBLE

## 28 tiendas en 8 provincias



39.400 miembros del Club Koopera

6.710 atenciones a personas necesitadas

## INCLUSIÓN SOCIAL Y LABORAL

Cursos de formación para personas vulnerables y proyectos de innovación social

## SERVICIOS AMBIENTALES

Recogida de residuos, construcción y movilidad sostenible, mantenimiento urbano y de parques naturales, eco-huertas...

## CUIDADO DE PERSONAS

Servicio de cuidado a personas mayores, a niños y niñas y gestión del hogar.

## CONSTRUCCIÓN SOSTENIBLE



## JARDINERIA, ESPACIOS NATURALES, HUERTOS ECOLÓGICOS



## PRÉSTAMO AUTOMATIZADO DE BICICLETAS ORDINARIAS Y ELÉCTRICAS



## CONTENEDORES PATENTADOS PARA LA RECOGIDA SELECTIVA DE RESIDUOS



## REUTILIZACIÓN ELECTRODOMÉSTICOS Y MUEBLES VOLUMINOSOS



## GESTIÓN DE PUNTOS LIMPIOS





**Apostamos por crear y hacer crecer proyectos sostenibles.**

**Donde todas las personas, incluidas las procedentes de situaciones de exclusión, somos emprendedoras sociales.**



“ Cuando se innova, se corre el riesgo de cometer errores. Es mejor admitirlo rápidamente y continuar con otra innovación.”

Steve Jobs

**koopera**   
*Cáritas*





koopera

INNOVACIÓN SOCIAL Y AMBIENTAL