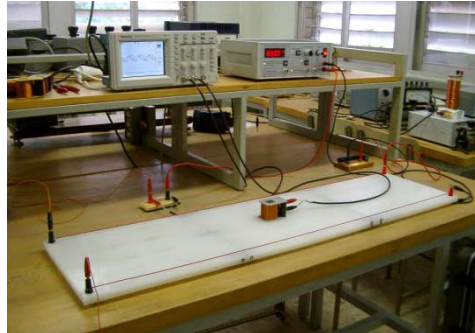


## INDUCCIÓN ELECTROMAGNÉTICA Y MEDIDA DE CAMPOS MAGNÉTICOS

Demostración de la ley de Faraday-Lenz utilizando un conductor rectilíneo para generar un campo magnético y una pequeña bobina para demostrar la inducción, estudiando la dependencia de la fuerza electromotriz inducida con su orientación y con la variación temporal del flujo magnético en la misma.



*Montaje de dos hilos paralelos*