

VNIVERSITAT  
ID VALÈNCIA



# Planifica tu proyecto profesional

Crea tus oportunidades profesionales,  
no esperes a que se presenten



Autopracticum



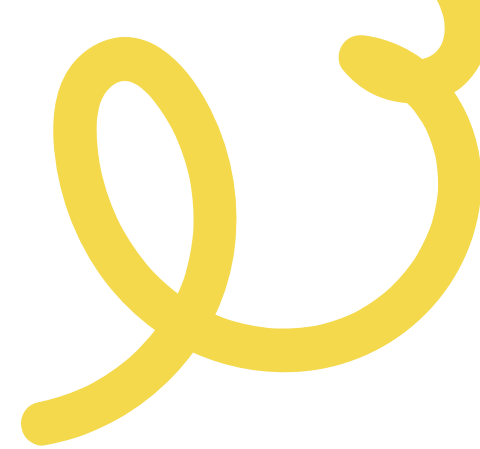
# Cuestionario del Taller

planifica tu proyecto profesional

Taller

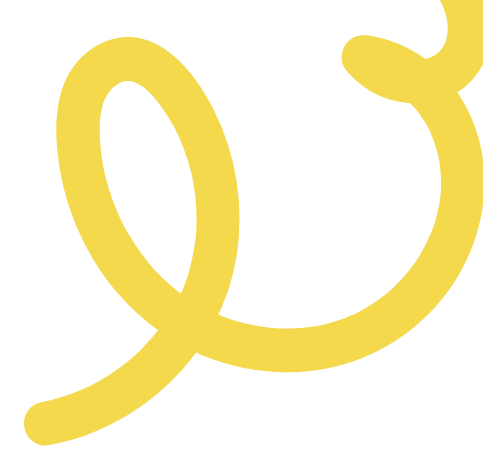


# ¿Qué vamos a ver?



- **Conoce los servicios de ADEIT**
- **De “solicitante” a “gestor/a de tu proyecto profesional”**
  - **Cómo planificar tus propias oportunidades profesionales**
  - **Herramientas para actuar en el mercado laboral**
  - **La marca profesional con LinkedIn**

# Servicios ofrecidos en ADEIT



POSTGRAU  
I FORMACIÓ CONTÍNUA

UVpràctiquès



CÀTEDRA DE  
CULTURA EMPRESARIAL  
UNIVERSITAT DE VALÈNCIA

ESPAI  
ADEIT

FORMACIÓ  
OBERTA

PRÀCTIQUES  
TITULATS/DES

UVocupació



CONGRESSOS

# Conoce nuestros servicios

área empleabilidad



uvpràctiquès



uvocupació





# De solicitante a gestor/a de tu proyecto profesional

¿Por dónde empiezo?



# Los nuevos enfoques de reclutamiento en la industria 5.0

La irrupción de internet ha transformado el mercado laboral

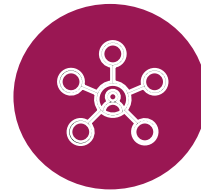
Los procesos tradicionales han sido sustituidos por canales digitales que permiten una interacción más **rápida, amplia y estratégica**.



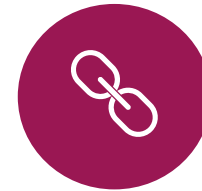
Portales de  
empleo



Webs  
Corporativas



RRSS  
Profesionales



Networking  
Digital

# El reclutamiento en la Industria 5.0

## ¿Qué se busca ahora?

La tecnología es el soporte, pero el valor diferencial está en tus **habilidades personales**, en tus rasgos de personalidad.



**PROPUESTA DE  
VALOR**



**COHERENCIA  
DIGITAL**



**ALINEACIÓN DE  
VALORES**



# No te olvides del Networking offline

## ¿DÓNDE?

Foros de empleo

Congresos y Jornadas

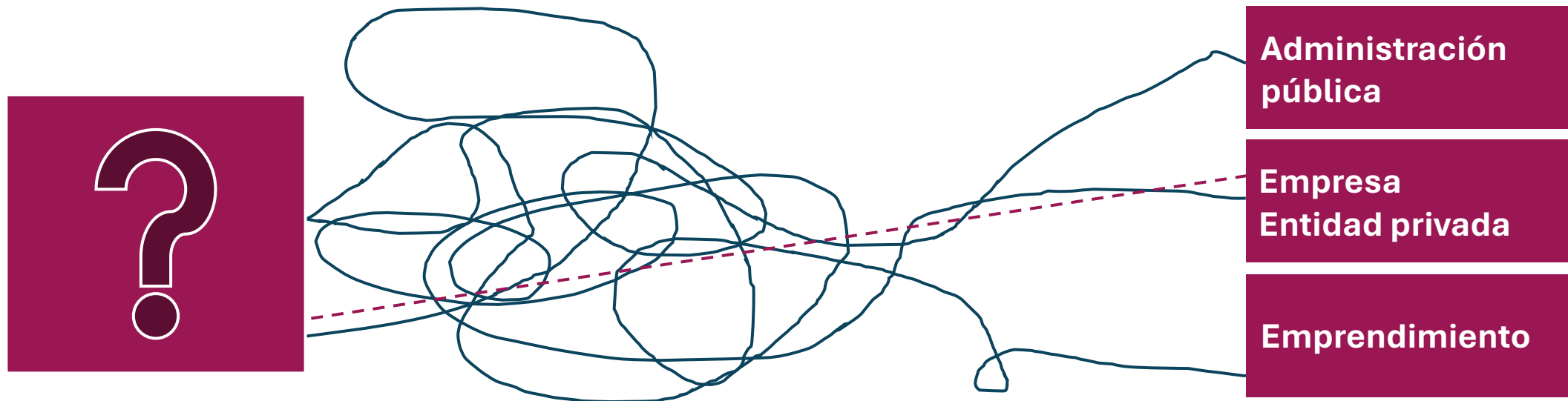
Visitas a empresas

Programas de empleabilidad



# Objetivo profesional

Definir tu objetivo profesional te ayudará a afrontar de manera más eficiente tu búsqueda de empleo, tanto para redactar tu CV como para trazar tu estrategia de marca profesional.





# Propuesta de valor



# Currículum



Ajuste Persona-Entorno

Percepción

Formato



Envíalo en **pdf** y que el archivo tenga tu nombre y apellidos.

Incluye una dirección de **email profesional**.

 **Currículum**

# Encabezado

Debe ser limpio, profesional y directo



## SÍ incluir

- ✓ Nombre completo.
- ✓ Título profesional
- ✓ Email profesional (nombre y apellido)
- ✓ Enlace a LinkedIn actualizado
- ✓ Fotografía profesional con fondo neutro

## NO incluir

- ✗ Estado Civil
- ✗ Dirección postal
- ✗ Nacionalidad
- ✗ Email poco profesional

# Objetivo profesional

Evita los párrafos genéricos sobre “querer aprender o crecer profesionalmente”.

Tu perfil debe centrarse en **lo que puedes aportar a la organización**, destacando tus **capacidades** y **mostrando tu valor añadido**.



Busco un trabajo para ganar experiencia y desarrollarme profesionalmente.



Graduada en Matemáticas con formación analítica y capacidad de resolución de problemas. Interesada en desarrollar mi carrera en áreas como la modelización y la optimización de procesos

# Experiencia profesional

No te olvides de indicar las **funciones** desarrolladas en tus prácticas y/o puesto/s de trabajo.

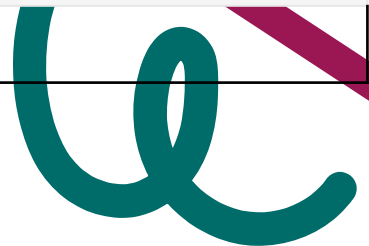
Utiliza **verbos de acción** que demuestren tus competencias

Analizar Demostrar Deducir Inferir Razonar Formular Verificar

Recopilar Procesar Analizar Interpretar Modelizar Estimar Cuantificar Validar Correlacionar Visualizar

Calcular Resolver Simplificar Optimizar Modelar Aproximar Generalizar Linearizar Simular

Programar Implementar Automatizar Algoritmizar Simular Computar Codificar Optimizar





# Carta de Presentación





# Carta de presentación

Es el **complemento perfecto del currículum**

Demuestra un interés por el puesto/empresa pudiendo explicar la **motivación** que tienes hacia el puesto/organización.



# Carta de presentación

## Personalización:

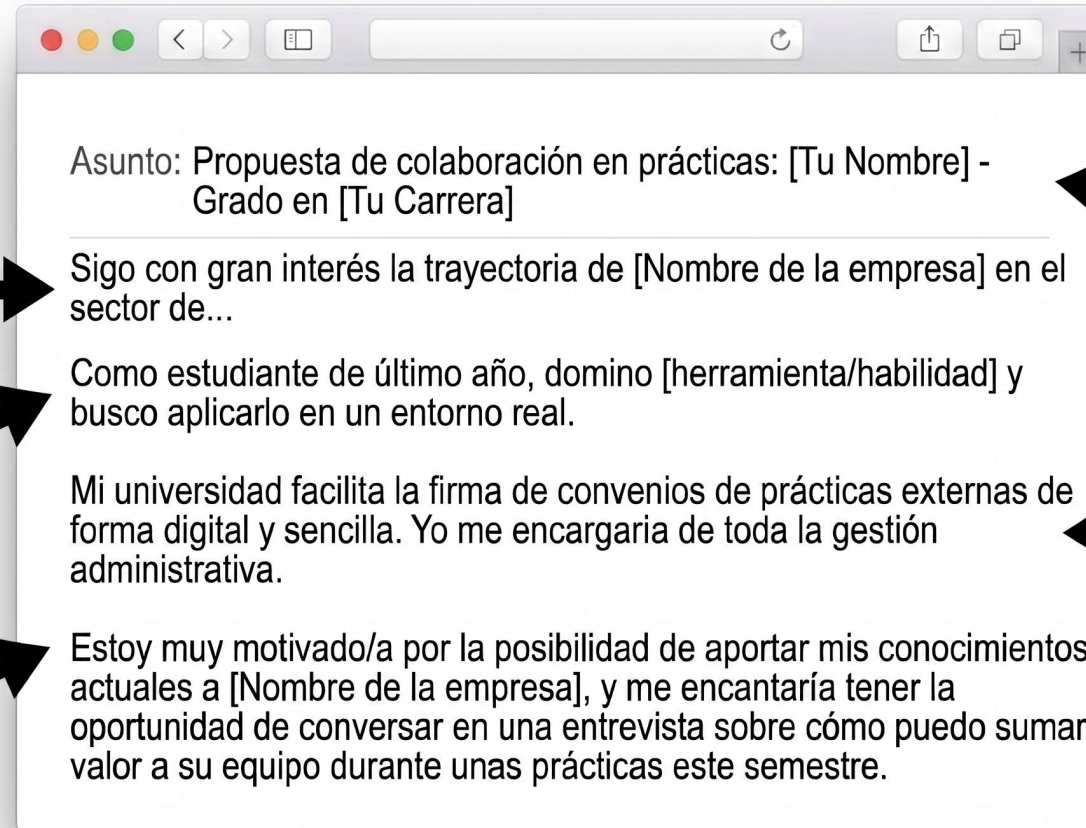
Demuestra que no es un correo masivo

## El valor:

Qué puedes aportar a su equipo.

## Breve llamada a la acción:

Pides una breve charla, no un compromiso.



## Claridad:

Directo al grano, indica tu perfil inmediatamente.

## Elimina objeciones:

Facilita las gestiones



# Construye tu Marca Profesional





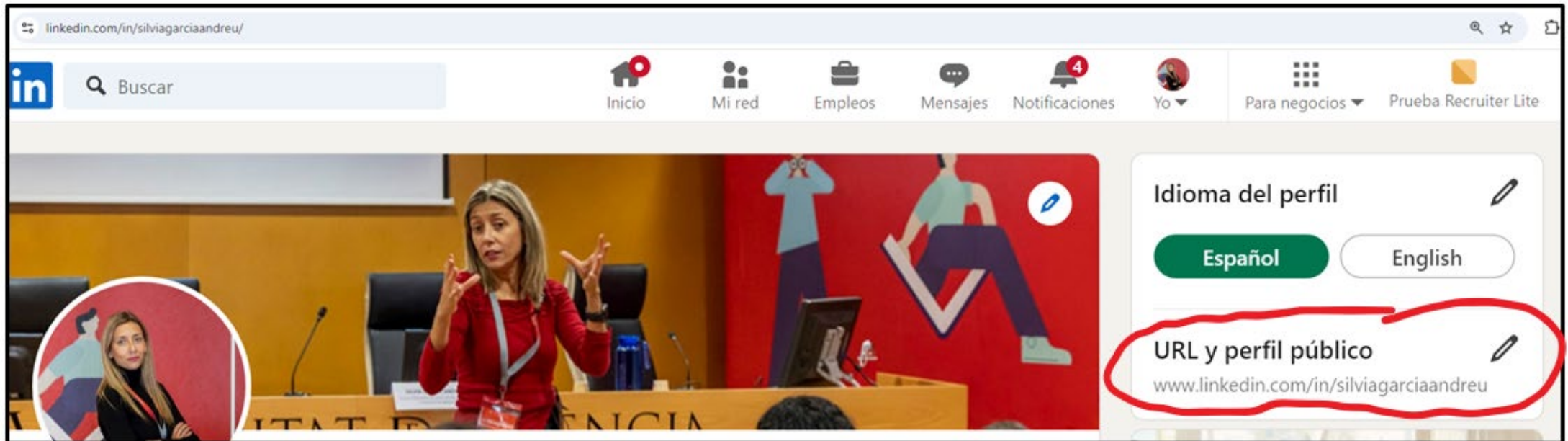
**¿para qué  
sirve?**

**Recuerda:**

Antes de emprender ninguna acción en esta red profesional tienes que editar bien tu perfil.

# Url personalizada

LinkedIn te permite personalizar la URL de tu perfil, esta URL puede tener entre 5 y 30 letras o números y no se puede usar espacios, símbolos ni caracteres especiales.





**Javier (Pataq) Berga García**  · 1er

Optimization consultant en Decide

Paterna, Comunidad Valenciana / Comunitat Valenciana, España ·

[Información de contacto](#)

[Más de 500 contactos](#)

 **decide4AI**

 **Universitat de València**



# Titular

Dispones de 120 caracteres para definirte como profesional.  
“Optimization consultat”

# Extracto



## Acerca de

Bringing theory to life. Automating processes through mathematical optimization tools. I'm passionate about teamwork and fostering a positive atmosphere because I believe a great environment is key to making everything flow smoothly.

I've spent a significant part of my career applying operations research techniques to solve complex problems, particularly in logistics. I enjoy taking advanced methodologies and turning them into practical solutions that truly work. I thrive on tackling challenges and finding ways to optimize systems, processes, and resources.



### Principales aptitudes

Python • Programación • Desarrollo de software • Análisis de datos • SQL

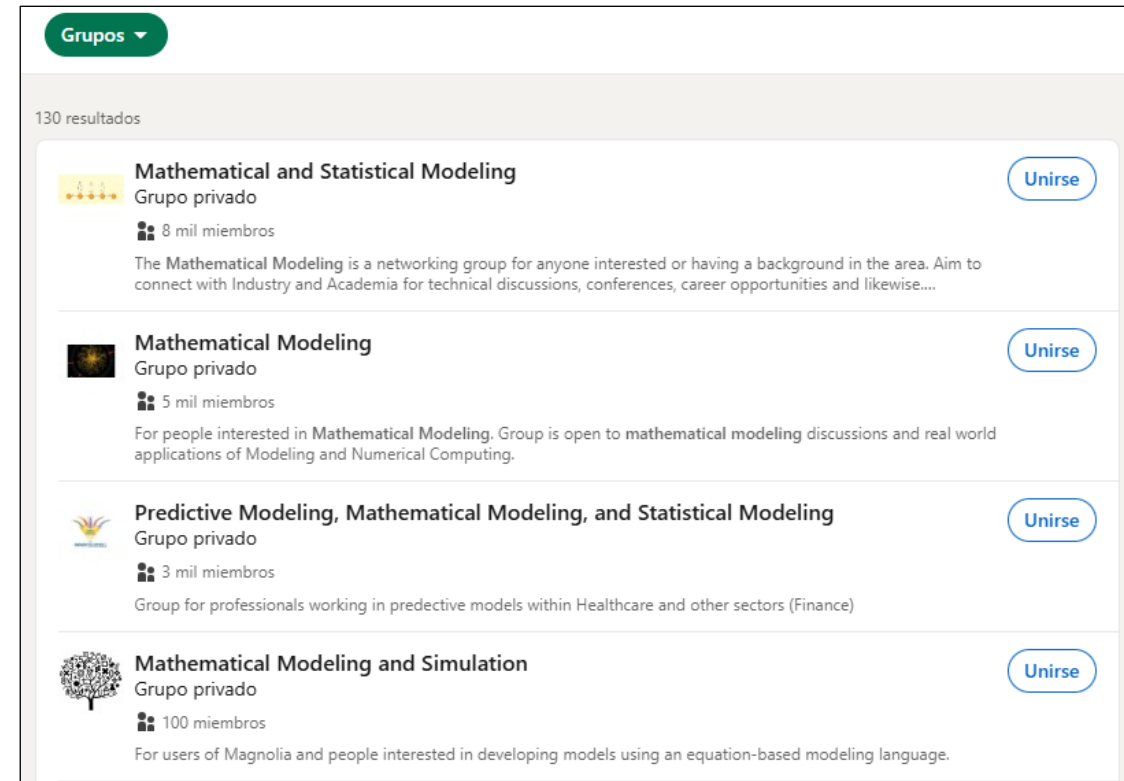
# Sigue a grupos de interés

## ¿PARA QUÉ?

Estarás actualizado/a sobre tu sector de interés.





Facilita el networking.

Accederás a oportunidades no publicadas.



Grupos ▾

130 resultados

-  **Mathematical and Statistical Modeling**  
Grupo privado Unirse  
8 mil miembros  
The **Mathematical Modeling** is a networking group for anyone interested or having a background in the area. Aim to connect with Industry and Academia for technical discussions, conferences, career opportunities and likewise....
-  **Mathematical Modeling**  
Grupo privado Unirse  
5 mil miembros  
For people interested in **Mathematical Modeling**. Group is open to **mathematical modeling** discussions and real world applications of Modeling and Numerical Computing.
-  **Predictive Modeling, Mathematical Modeling, and Statistical Modeling**  
Grupo privado Unirse  
3 mil miembros  
Group for professionals working in predictive models within Healthcare and other sectors (Finance)
-  **Mathematical Modeling and Simulation**  
Grupo privado Unirse  
100 miembros  
For users of Magnolia and people interested in developing models using an equation-based modeling language.





Quibim 

Transforming imaging data into actionable predictions

Investigación biotecnológica

Valencia/València, Comunidad Valenciana / Comunitat Valenciana · 21 mil seguidores · 51-200 empleados

 Mayra trabaja aquí

[Enviar mensaje](#) [✓ Siguiendo](#) 

Inicio Acerca de **Publicaciones** Productos Empleos Personas



Configura las alertas



Conecta con las personas de tu interés profesional (RRHH)



Algunas empresas publican sus ofertas en este apartado



Analiza las ofertas publicadas

# Sigue a tus empresas "diana"

# Usa el portal de empleo






Empleos ▾ | Fecha de publicación ▾ | Nivel de experiencia ▾ | Empresa ▾ | En remoto ▾ | Solicitud sencilla | Todos los filtros


Especialista en ciberseguridad en Comunidad Vale... [Crear alerta](#)

73 resultados

7 contactos trabajan aquí

Visto

-  **Programa Talento Joven – Ciberseguridad**  ... x  
Evolve  
España (En remoto)  
Visto · Promocionado
-  **Network & Security Specialist**  ... x  
Fujitsu  
España (En remoto)  
 Evaluando solicitudes de forma activa  
Promocionado ·  Solicitud sencilla
-  **PROGRAMA FORMATIVO ENIGMA UNIVERSITY 13.0** x  
S2GRUPO  
Valencia/València, Comunidad Valenciana / Comunitat Valenciana, España (Presencial)  
3 contactos trabajan aquí

 S2GRUPO → ⋮


## PROGRAMA FORMATIVO ENIGMA UNIVERSITY 13.0

Valencia/València, Comunidad Valenciana / Comunitat Valenciana, España · **hace 10 horas** · 3 personas han hecho clic en «Solicitar»  
Respuestas gestionadas fuera de LinkedIn

Presencial  Jornada completa

**Mira una comparación con las otras 3 personas que han hecho clic en «Solicitar»**

Accede a información exclusiva sobre los candidatos, mira empleos donde tienes más probabilidades de recibir respuesta y mucho más.

 [Probar Premium por 0 €](#)

# Indica tus intereses profesionales

Cargos\*

big data ✕    modelización de datos ✕

Optimización de procesos ✕    Consultoría estratégica ✕

Risk Analyst ✕

+ Añadir cargo

**i** Has llegado al límite

Tipos de ubicación\*

Presencial ✓    Híbrido ✓    En remoto +

Ubicaciones (presenciales)\*

Valencia/València, Comunidad Valenciana / Comunitat Valenciana, España ✕

+ Añadir ubicación

Fecha de inicio

De forma inmediata, estoy buscando empleo

Flexible, simplemente estoy mirando

Tipos de empleo

Jornada completa +    Jornada parcial +    Contrato +

Prácticas ✓    Temporal +

Visibilidad (quién puede ver que estás buscando empleo)\*

Solo técnicos de selección  
Un grupo limitado de personas que usan LinkedIn Recruiter.  
Nos esforzamos en no mostrar a los técnicos de selección de tu empresa que estás buscando empleo, pero no podemos garantizar una privacidad total.

Todos los miembros de LinkedIn  
Esto también incluye a los técnicos de selección y a los empleados de tu empresa actual.  
Esta selección añade el marco #OpenToWork a tu foto de perfil.

[Más información sobre tu privacidad](#)

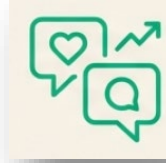
# Haz un branding efectivo

## Publica con regularidad



La constancia es clave. Mantén una frecuencia realista (1-2 veces por semana) para que tu perfil se mantenga activo.

## Fomenta la interacción temprana



Las reacciones y comentarios en las primeras horas le dicen al algoritmo que tu contenido es valioso, ampliando su alcance.

## Usa de 3-5 hashtags (#) relevantes



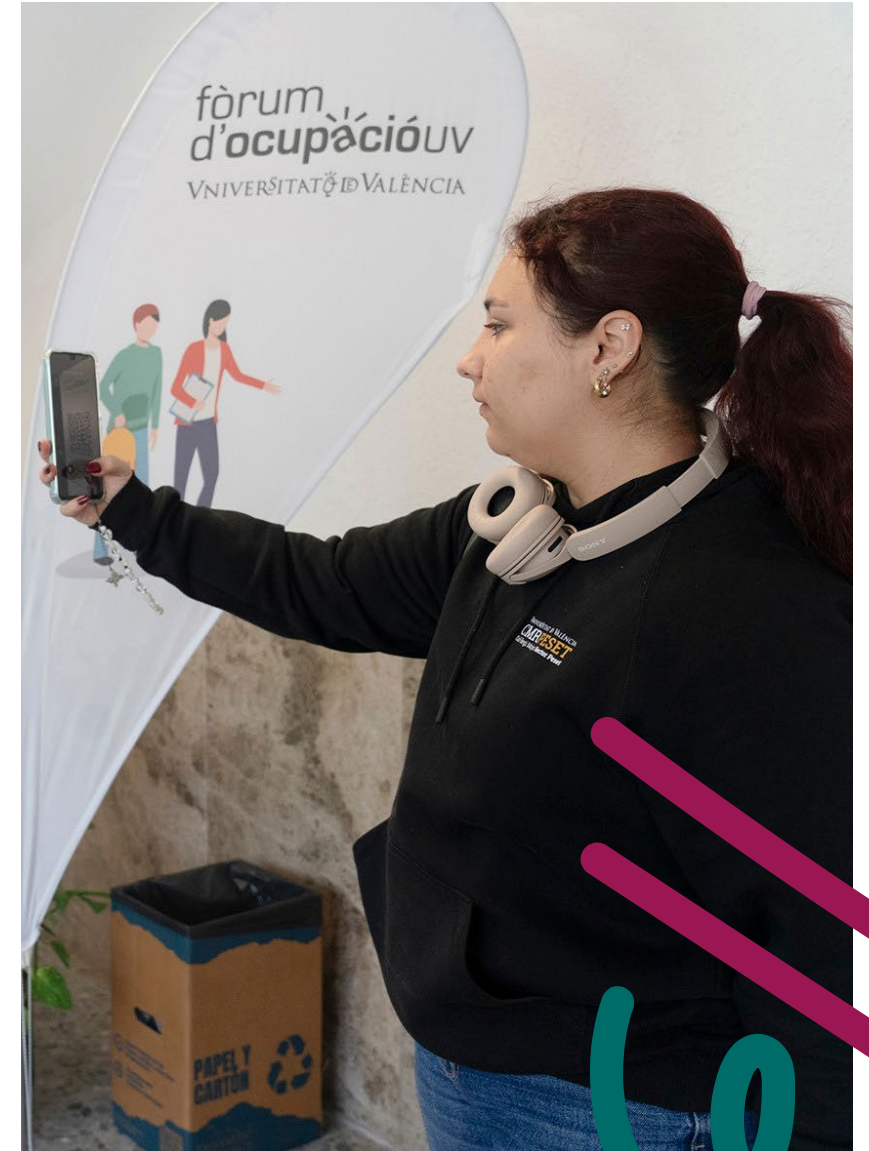
Ayudan a clasificar tu contenido

## Prioriza el contenido de valor



Ayudan a clasificar tu contenido

¿Estás  
preparad@?



# ¡Prepárate para las posibles objeciones!

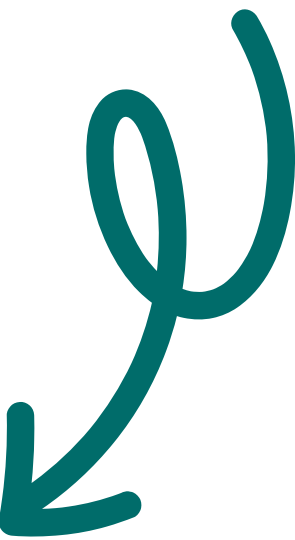
## Identificar Objeciones

Ej. “No tenemos convenio con tu universidad”



## Abordar Objeciones

Ej. “No es un problema, es un trámite sencillo que se puede hacer online”



# ¡Prepárate para las posibles objeciones!

**Identificar  
Objeciones**

Ej. “No podemos  
contratar a nadie ahora  
mismo”



**Abordar  
Objeciones**

Ej. “No se trata de un  
contrato laboral, es una  
extensión de mi  
formación académica”



# Conoce los beneficios de planificar tu “Proyecto profesional”



Aprendizaje con el proceso



Puedes **negociar las condiciones** de tus prácticas



Ampliación de la **red de contactos**



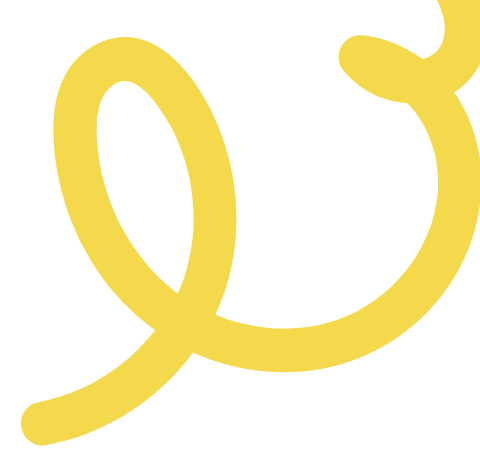
Adquieres **experiencia alineada con tu perfil**



**Accedes a entidades** que no siempre publican ofertas

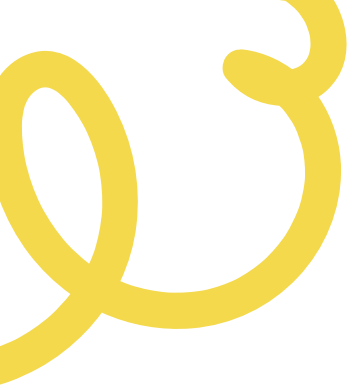


**Para finalizar**



**¡TEN PREPARADO TU MENSAJE DE VENTA!**

Tu oportunidad puede aparecer en  
cualquier momento



# Recursos de interés



**Isabel Gosálvez Cuenca**

UVpràctiques / UVocupació

Tel.: 96 160 3000

Fundació ADEIT - Espai Vives UV

[www.adeituv.es](http://www.adeituv.es)

# Gracias



VNIVERSITAT  
D VALÈNCIA



**ADEIT**