

LES DONES EN LA FACULTAT DE FÍSICA DE LA UNIVERSITAT DE VALÈNCIA

P. García-Martínez

Presidenta de la Comissió d'Igualtat de la Facultat de Física

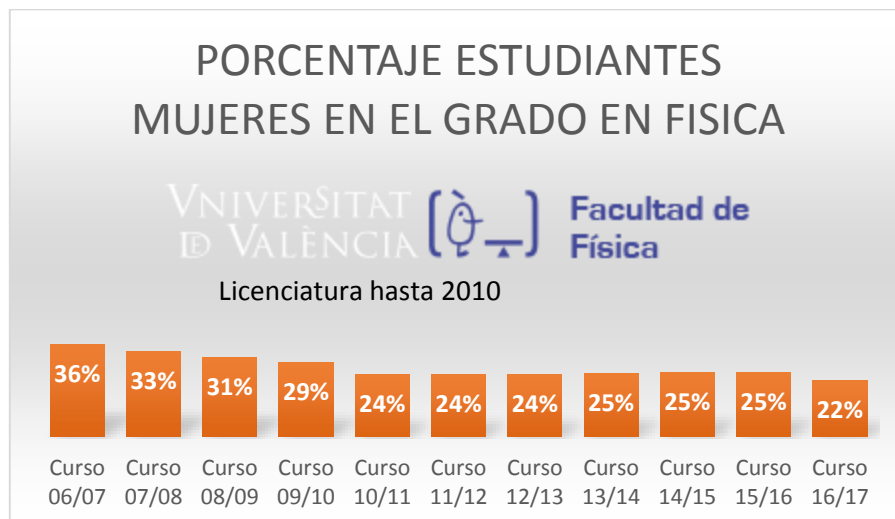
La física, s'emmarca dins de les disciplines STEM (Science, Technology, Engineering and Maths), caracteritzades per una baixa presència de les dones, tant en els seus estudis com en la posterior presència en professorat i recerca.

Als indicadors estadístics es troba dins de l'àrea de CIÈNCIES o CIÈNCIES EXPERIMENTALS, juntament a altres com Biologia i Química que presenten un major nombre de dones, però la Física té unes característiques SINGULARS que fan que s'hagi de tractar de forma diferent. Els seus percentatges de presència de les dones a la Universitat son molt més semblants a l'àrea de ARQUITECTURA I ENGINYERIES.

Des de la Comissió d'Igualtat de la nostra facultat volem conscienciar a la nostra comunitat universitària sobre la necessitat de visibilitzar la labor científica de les dones i fomentar les vocacions en les xiques, que cada vegada demostren menys interès per la Física. El retrocés es possible i està ací com mostra la següent gràfica. En deu anys hem perdut el 14% de xiques al grau i la tendència, malauradament, és a la baixa.

ESTUDIANTES

Ací mostrem algunes gràfiques del percentatge d'estudiantes al Grau en Física dels darrers cursos acadèmics.



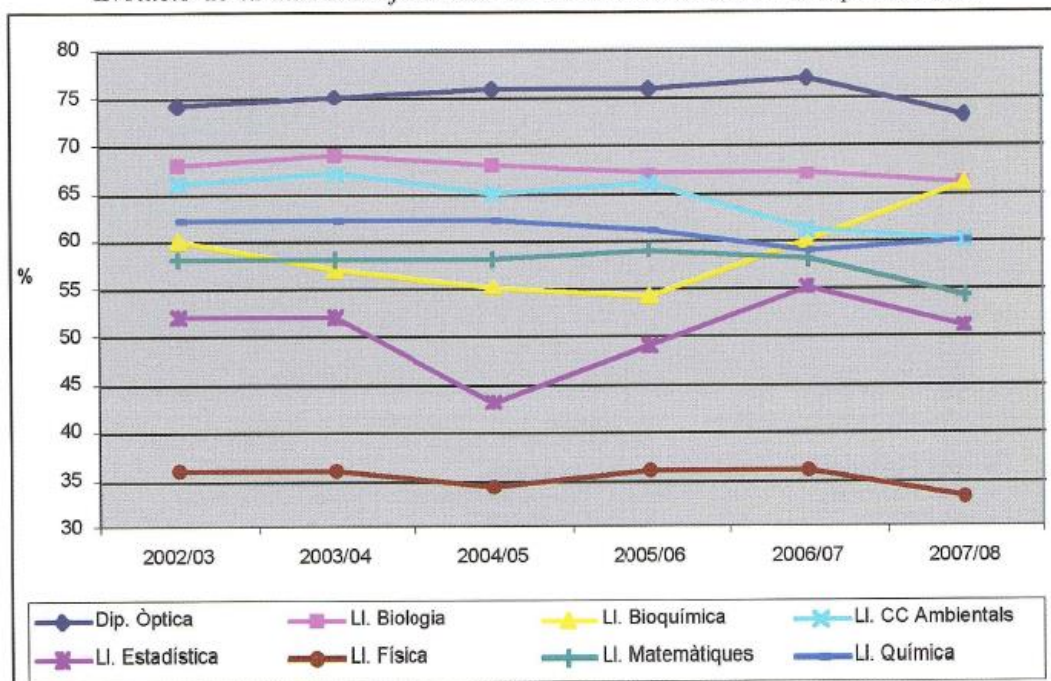
UNIVERSITAT DE VALÈNCIA =  **Facultat de Física**
Comissió d'Igualtat

Font: Servei d'Anàlisi i Planificació (SAP). Universitat de València. Elaboració pròpia.

És interessant també veure com hi era el percentatge en cursos acadèmics anterior son estava la Llicenciatura en Física. Les dades les hem tret del llibre “Dones i Homes en la Universitat de València” per Rosario Fernández-Coronado González i M^a Eugenia González Sanjuan, del departament de Sociologia i Antropologia Social publicat al 2009 a *Aequalitas Universitaria* editat per Publicacions de la Universitat de València [1].

GRÀFIC 3

Evolució de la matrícula femenina en els estudis de Ciències Experimentals

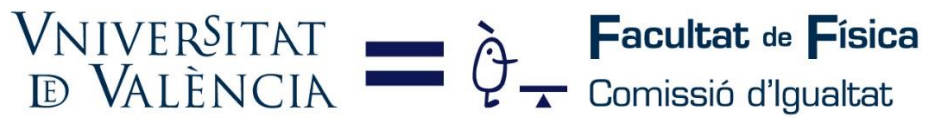
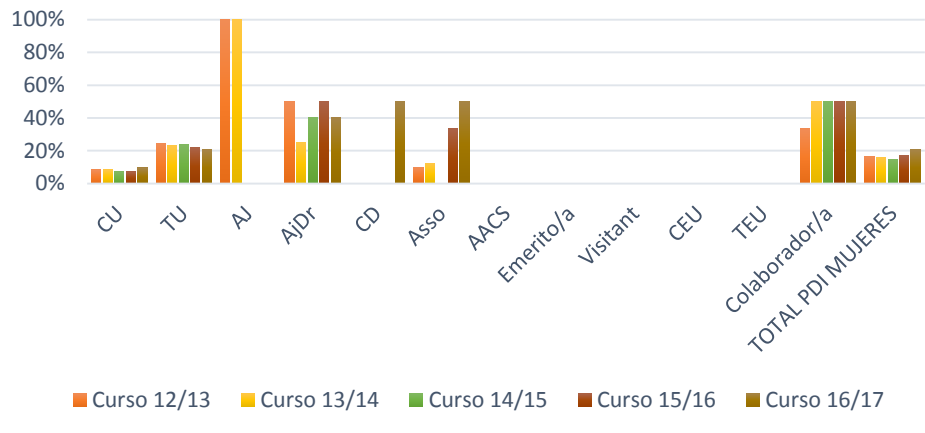


Font: Servei d'Anàlisi i Planificació. Universitat de València. Elaboració pròpia.

PERSONAL DOCENT I INVESTIGADOR

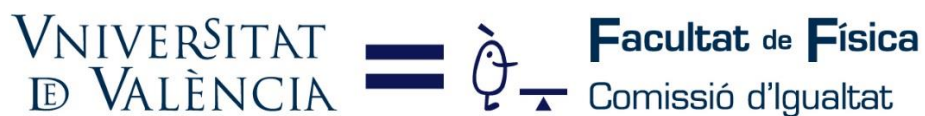
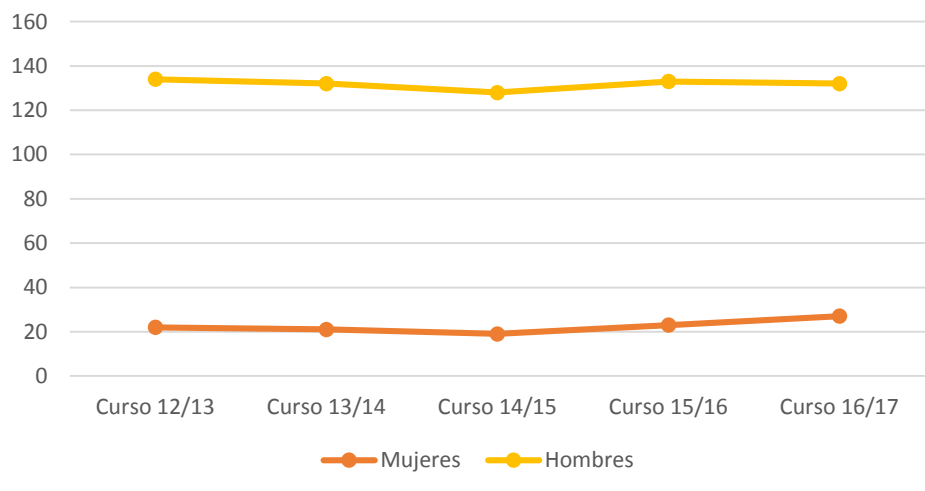
A principis de 2008, el personal docent i investigador de la Universitat de València està compost per 3.574 persones, el 62,6% de les quals són homes i el 37,4% són dones [2]. La Facultat de Física està fortament masculinitzada, com demostren les següents gràfiques des de l'any 2012 que son les dades que tenim desagregades per sexe, per facultats i per categoria professional.

Distribución PDI Mujeres Facultat de Física



Font: Servei d'Anàlisi i Planificació (SAP). Universitat de València. Elaboració pròpia.

PDI a la Facultat de Física



Font: Servei d'Anàlisi i Planificació (SAP). Universitat de València. Elaboració pròpia.

Plantilla d'Ocupació de PDI a la Facultat de Física

BIBLOGRAFIA

[1] R. Fernández-Coronado y M^a. E. González, “Dones i Homes en la Universitat de València” Aequalitas Uniersitaria, pp. 23 (2009).

[2] F. Perelló “Asimetries de gènere a la Universitat de València” Aequalitas Universitaria, pp. 69 (2012).

[3] Recull de Dades Estadístiques a la Universitat de València (SAP)