

**UNITAT D'IGUALTAT**



VNIVERSITAT D VALÈNCIA

## **Informe de la participació de dones i homes a les eleccions a rectorat de la UVEG**

**Unitat d'Igualtat**



## L'índex de participació en la primera volta de les eleccions al rectorat de la Universitat de València no evidencia diferències per sexe

La Junta Electoral ha proporcionat per primera vegada els índexs de participació de les eleccions al rectorat desagregats per sexe

A requeriment de la Unitat d'Igualtat, la Junta Electoral ha proporcionat per primera vegada els resultats dels índexs de participació desagregats per sexe per a poder calcular l'índex de participació de dones i homes. Dels 5 col·legis en què es divideix el total de la participació trobem que el col·legi A representat pel PDI doctor amb vinculació permanent a la Universitat ha superat en índex de participació a la resta amb un 87,75%. En segon lloc es situa el col·legi D representant pel PAS i amb un total de participació del 72,97% seguit pel col·legi B amb un 53,16% representant pel PDI no doctor amb vinculació no permanent. El col·legi E representant pel personal investigador en formació puposa el 41,56% i per últim, l'estudiant, tan sols puposa el 10,76 i s'enmarca en el col·legi C.

La participació per sexe en el col·legi A (PDI doctor amb vinculació permanent) ha estat molt similar en el col·lectiu femení i masculí amb un 88,06% de les dones i un 87,57% dels homes. En valors absoluts trobem algunes diferències que s'evidencien pel desigual número de professorat. I és que la mitjana de participació de les dones que suposa el 88,06% està representada per 686 dones sobre un total de 779 en esta categoria professional mentre que la participació dels homes situada en un 87,57%, representa gairebé el doble en valors absoluts, és a dir, 1155 sobre un total de 1319 en esta categoria professional de PDI doctor amb vinculació permanent.

La participació per sexe ha estat de mitjana molt similar però si ens fixem en els números absoluts, ens trobem en gairebé el doble d'homes que de dones dins del perfil PDI doctor. Una diferència que tan sols desapareix a les facultats de Psicologia i Farmàcia on el número de professores supera al de professors. Així la facultat de Psicologia compta amb 99 professores i 62 professors mentre que a Farmàcia la diferència es redueix amb 73 professores i 68 professors. En ambdós centres, la participació de les dones també ha sigut major a la dels homes.

Han estat 10 centres: Filosofia, Filologia, Psicologia, Magisteri, Química, Física, Matemàtiques, Farmàcia, Economia i Enginyeria on la participació femenina ha superat la masculina tot i que estes diferències no són significatives.

La participació del PDI no doctor amb vinculació no permanent ha estat molt inferior a la del PDI doctor amb vinculació permanent amb una mitjana de 53,16% front al 87,75% del PDI doctor. Si ens fixem en l'índex de participació per sexe, en aquest cas la participació masculina supera a la femenina amb un percentatge del 57,13% en els homes front al 47,59% en les dones.



De la mateixa manera que el col·lectiu professional de PDI doctor amb vinculació permanent, el professorat masculí supera al femení ja que un total de 790 són dones front al 1108 que són homes.

Tan sols en tres centres: Filosofia, Enginyeria i Fisioteràpia, les dones són més nombroses que els homes i en Filologia i Psicologia s'igualen en número de PDI no doctor. A la resta de centres, el PDI no doctor es majoritari el masculí.

Pel que fa a la participació, i a diferència de l'índex en el col·legi A, en 13 centres, el volum de participació masculina ha sigut majoritari que el de les dones que tan sols han superat al masculí en cinc centres (Enginyeria, Matemàtiques, Química, Ciències de l'Activitat Física i Fisioteràpia).

L'índex de participació més baix és el que representa l'estudiantat amb un 10,76% en el total de participació. Per sexe, la xifra està molt igualada entre el 10,79% representat per les dones i el 10,72% representat pels homes. I és que dels 50.890 alumnes que hi ha censats a la UVEG, tan sols han votat 5.475, una xifra que desagregada per sexe suposa 3.180 dones i 2.295 homes d'un total de 29.484 dones censades i 21.406 homes censats.

Per centres, la Facultat de Matemàtiques ha estat l'espai on més participació s'ha donat (23,25%) i on trobem la xifra de participació més elevada de les dones estudiants amb un 23,99%. Una xifra però que no suposa cap diferència significativa per sexe ja que en aquesta mesa el percentatge masculí ha estat del 22,51%.

No trobem tampoc diferències significatives per sexe en la resta de meses amb nivells de participació més elevats com ara el que representa l'alumnat del Màster de professorat de Secundària (22,66%) en segon lloc en l'índex de participació de l'estudiantat. Els homes representen el 24,35% i les dones el 21,62% o d'altra banda la Facultat de Medicina amb una participació del 20,73% i amb uns índexs del 20,99% masculí i 20,60% femení.

El segon grup en importància respecte al percentatge de participació ha estat el PAS amb un nivell total de 72,97%. En aquest grup el número de dones en valors absoluts és superior al dels homes, això és, 1.355 dones front al 698 homes. Per sexe, la participació ha sigut de 74,83% de les dones o 69,34% dels homes.

En cinc de les set meses, la participació femenina ha sigut superior a la masculina amb diferències com ha estat el cas de la mesa D3 (que agrupa el campus de Burjassot -Paterna i Jardí Botànic) amb un 73,96% de participació femenina i un 65,20% masculina o la mesa D5 (facultat d'Economia, Escola Universitària de Magisteri i Unitat de Gestió de Tarongers) amb un 84,16% de participació de les dones front al 72,00% dels homes.

En valors absoluts, de les 1.355 dones han participat 1.014 mentre que dels 698 homes han participat 484.



Finalment, la xifra menys nombrosa en valors absoluts, la representada pel personal investigador en formació amb un total de 462 persones, ha suposat la participació d'un 41,56% i uns percentatges de participació entre els homes i les dones gairebé igualats (41,92% les dones i 41,20 % els homes)



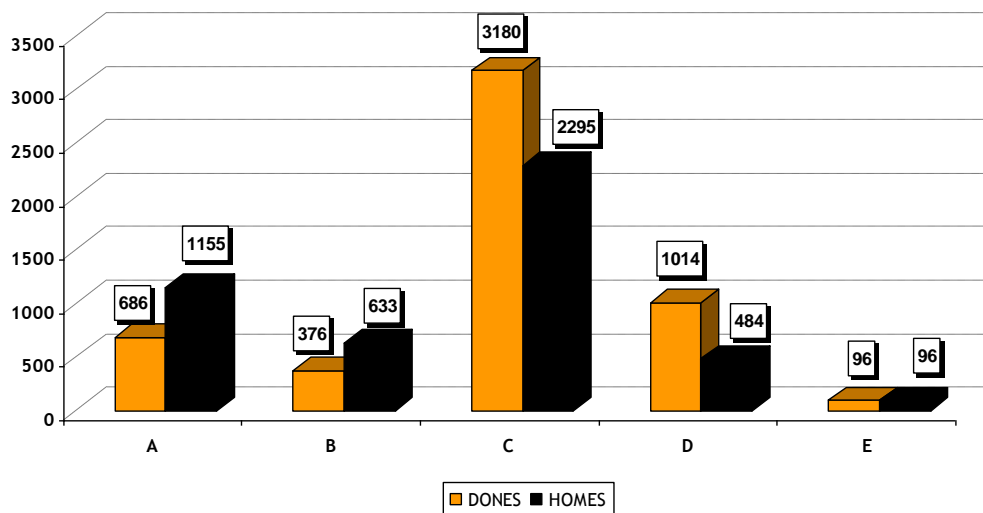
## Index de participació per sexe.

Valors absoluts

Col·legi	Total Dones	Participació Dones	Total Homes	Participació Homes
A (PDI doctor-vinc permanent)	779	686	1.319	1.155
B (PDI no doctor o sense vinc. per.)	790	376	1.108	633
C (Estudiantat)	29.484	3.180	21.406	2.295
D (PAS)	1.355	1.014	698	484
E (Personal investigador en formació)	229	96	233	96
<b>Total</b>	<b>32.637</b>	<b>5.352</b>	<b>24.764</b>	<b>4.663</b>

Font: Junta electoral UVEG i elaboració Unitat d'Igualtat UVEG.

PARTICIPACIÓ PER SEXE. Valors absoluts

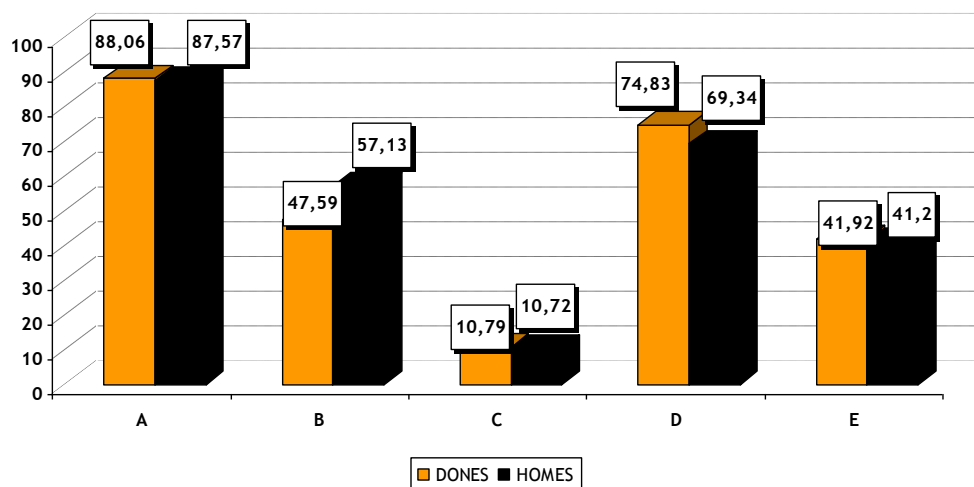


## Index de participació per sexe.

Percentatge

Col·legi	Dones	Homes
A (PDI doctor-vinc permanent)	88,06	87,57
B (PDI no doctor o sense vinc. per.)	47,59	57,13
C (Estudiantat)	10,79	10,72
D (PAS)	74,83	69,34
E (Personal investigador en formació)	41,92	41,20
<b>Total</b>	<b>16,40</b>	<b>18,83</b>

Font: Junta electoral UVEG i elaboració Unitat d'Igualtat UVEG.


**PARTICIPACIÓ PER SEXE. Percentatge**

**Índex de participació per sexe. Dones**
*Valors absoluts i percentatges*

Meses	Total Dones	Participació Dones	Percentatge de participació
A (PDI doctor amb vinculació permanent)	779	686	88,06%
B (PDI no doctor o sense vinculació permanent)	790	376	47,59%
C (Estudiantat)	29.484	3.180	10,79%
D (PAS)	1.355	1.014	74,83%
E (Personal investigador en formació)	229	96	41,92%
<b>Total</b>	<b>32.637</b>	<b>5.352</b>	<b>16,4%</b>

*Font: Junta electoral UVEG i elaboració Unitat d'Igualtat UVEG.*
**Índex de participació per sexe. Homes**
*Valors absoluts i percentatges*

Meses	Total Homes	Participació Homes	Percentatge de participació
A (PDI doctor amb vinculació permanent)	1.319	1.155	87,57
B (PDI no doctor o sense vinculació permanent)	1.108	633	57,13
C (Estudiantat)	21.406	2.295	10,72
D (PAS)	698	484	69,34
E (Personal investigador en formació)	233	96	41,20
<b>Total</b>	<b>24.764</b>	<b>4.663</b>	<b>18,83%</b>

*Font: Junta electoral UVEG i elaboració Unitat d'Igualtat UVEG.*

**Índex de participació per sexe. PDI doctor amb vinculació permanent**

Valors absoluts

Meses	Total Dones	Participació Dones	Total Homes	Participació Homes
F. Geografia i Història	53	48	84	80
F Filologia, Traducció i Comunicació	57	53	86	73
F. Filosofia i C. de l'Educació	24	20	59	47
F. Psicologia	99	86	62	53
F. Medicina i Odontologia	52	43	152	135
EU. d'Infermeria i Podologia	4	3	14	14
EU. de Fisioteràpia	3	2	10	9
EU. Magisteri "Ausàs March"	20	19	30	21
F. C. de l'Activitat Física i l'Esport	3	2	23	21
F. Química	37	36	70	65
F. Física	16	14	96	82
F. C. Matemàtiques	19	17	55	46
F. C. Biològiques	58	52	85	77
F. Farmàcia	73	69	68	60
F. Dret	102	90	111	101
F. d'Economia	110	92	187	156
F. C. Socials	31	22	57	49
ETS d'Enginyeria	18	18	70	66
<b>Total</b>	<b>779</b>	<b>686</b>	<b>1319</b>	<b>1155</b>

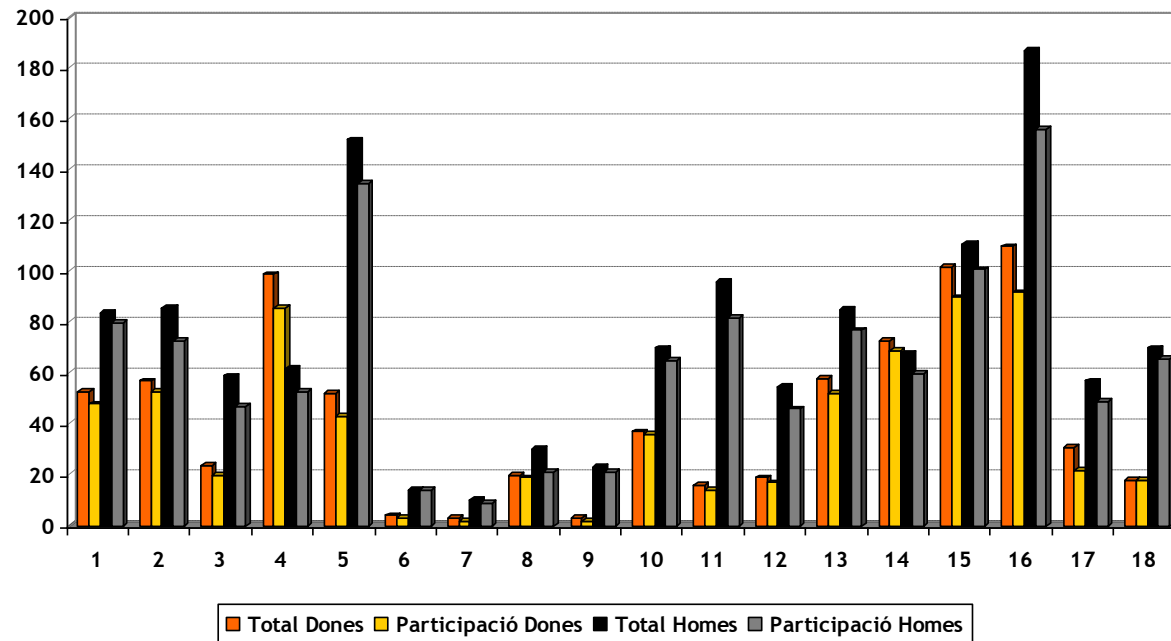
Font: Junta electoral UVEG i elaboració Unitat d'Igualtat UVEG.

**Índex de participació per sexe. PDI doctor amb vinculació permanent. Percentatges**

Meses	Participació Dones	Participació Homes
F. Geografia i Història	90,57%	95,24%
F Filologia, Traducció i Comunicació	92,98%	84,88%
F. Filosofia i C. de l'Educació	83,33%	79,66%
F. Psicologia	86,87%	85,48%
F. Medicina i Odontologia	82,69%	88,82%
EU. d'Infermeria i Podologia	75,00%	100,00%
EU. de Fisioteràpia	66,67%	90,00%
EU. Magisteri "Ausàs March"	95,00%	70,00%
F. C. de l'Activitat Física i l'Esport	66,67%	91,30%
F. Química	97,30%	92,86%
F. Física	87,50%	85,42%
F. C. Matemàtiques	89,47%	83,64%
F. C. Biològiques	89,66%	90,59%
F. Farmàcia	94,52%	88,24%
F. Dret	88,24%	90,99%
F. d'Economia	83,64%	83,42%
F. C. Socials	70,97%	85,96%
ETS d'Enginyeria	100,00%	94,29%
<b>Participació total</b>	<b>88,06%</b>	<b>87,57%</b>



Index de participació per sexe. PDI doctor amb vinculació permanent. Valors absoluts



Llegenda:

1= F. Geografia i Història

2= F Filologia, Traducció i Comunicació

3= F. Filosofia i C. de l'Educació

4= F. Psicologia

5= F. Medicina i Odontologia

6= EU. d'Infermeria i Podologia

7= EU. de Fisioteràpia

8= EU. Magisteri "Ausàs March"

9= F. C. de l'Activitat Física i l'Esport

10= F. Química

11= F. Física

12= F. C. Matemàtiques

13= F. C. Biològiques

14= F. Farmàcia

15= F. Dret

16= F. d'Economia

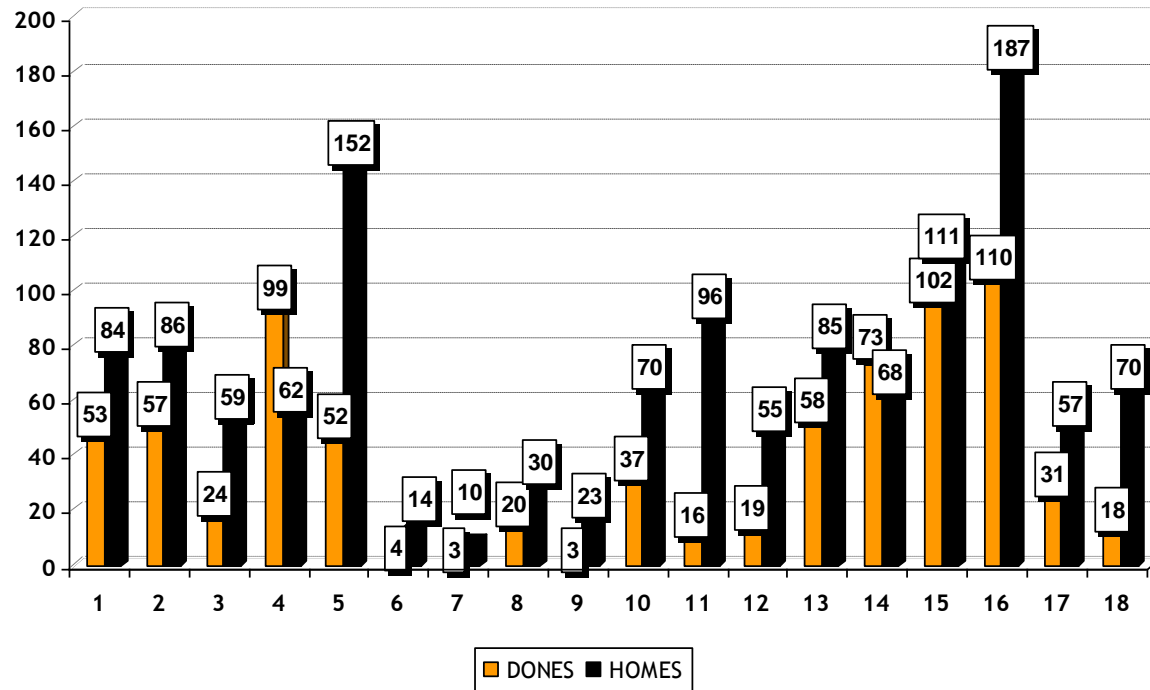
17= F. C. Socials

18= ETS d'Enginyeria





Index de participació per sexe. PDI doctor amb vinculació permanent. Valors absoluts



Llegenda:

1= F. Geografia i Història

2= F Filologia, Traducció i Comunicació

3= F. Filosofia i C. de l'Educació

4= F. Psicologia

5= F. Medicina i Odontologia

6= EU. d'Infermeria i Podologia

7= EU. de Fisioteràpia

8= EU. Magisteri "Ausàs March"

9= F. C. de l'Activitat Física i l'Esport

10= F. Química

11= F. Física

12= F. C. Matemàtiques

13= F. C. Biològiques

14= F. Farmàcia

15= F. Dret

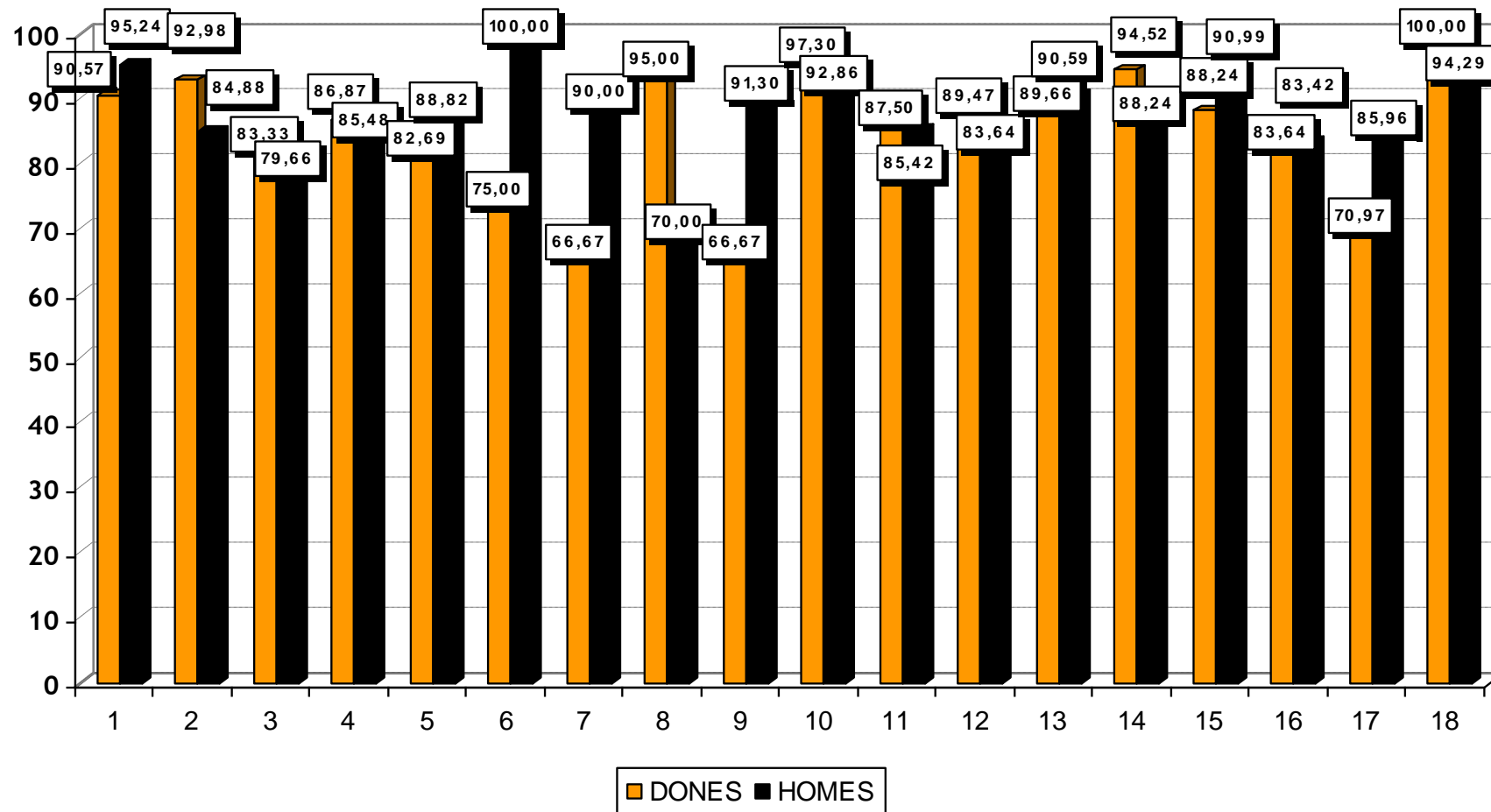
16= F. d'Economia

17= F. C. Socials

18= ETS d'Enginyeria



Index de participació per sexe. PDI doctor amb vinculació permanent. Percentatges





### Index de participació per sexe. PDI no doctor o sense vinculació no permanent

Meses	Total Dones	Participació Dones	Total Homes	Participació Homes
F. Geografia i Història	12	4	31	20
F Filologia, Traducció i Comunicació	62	25	62	35
F. Filosofia i C. de l'Educació	49	18	44	19
F. Psicologia	45	18	45	19
F. Medicina i Odontologia	150	92	269	179
EU. d'Infermeria i Podologia	75	15	42	18
EU. de Fisioteràpia	56	21	32	14
EU. Magisteri "Ausàs March"	49	24	54	21
F. C. de l'Activitat Física i l'Esport	5	4	18	11
F. Química	24	15	30	11
F. Física	20	7	65	27
F. C. Matemàtiques	3	2	15	7
F. C. Biològiques	34	11	38	18
F. Farmàcia	31	15	32	21
F. Dret	40	20	94	56
F. d'Economia	70	41	115	76
F. C. Socials	48	30	54	34
ETS d'Enginyeria	17	14	68	47
<b>Total</b>	<b>790</b>	<b>376</b>	<b>1108</b>	<b>633</b>

Font: Junta electoral UVEG i elaboració Unitat d'Igualtat UVEG.



**Index de participació per sexe. PDI no doctor o sense vinculació no permanent.**

Meses	Participació Dones	Participació Homes
F. Geografia i Història	33,33%	64,52%
F Filologia, Traducció i Comunicació	40,32%	56,45%
F. Filosofia i C. de l'Educació	36,73%	43,18%
F. Psicologia	40,00%	42,22%
F. Medicina i Odontologia	61,33%	66,54%
EU. d'Infermeria i Podologia	20,00%	42,86%
EU. de Fisioteràpia	37,50%	43,75%
EU. Magisteri "Ausàs March"	48,98%	38,89%
F. C. de l'Activitat Física i l'Esport	80,00%	61,11%
F. Química	62,50%	36,67%
F. Física	35,00%	41,54%
F. C. Matemàtiques	66,67%	46,67%
F. C. Biològiques	32,35%	47,37%
F. Farmàcia	48,39%	65,63%
F. Dret	50,00%	59,57%
F. d'Economia	58,57%	66,09%
F. C. Socials	62,50%	62,96%
ETS d'Enginyeria	82,35%	69,12%
<b>Participació total</b>	<b>47,59%</b>	<b>57,13%</b>

Font: Junta electoral UVEG i elaboració Unitat d'Igualtat UVEG.



## Index de participació per sexe. Estudiants

Meses	Total Dones	Participació Dones	Total Homes	Participació Homes
F. Geografia i Història Mesa: C1 i C2	1539	339	1566	209
F. Filologia, Traducció i Comunicació Mesa: C3	2661	240	1330	176
F. Filosofia i C. de l'Educació Mesa: C4	1934	183	888	78
F. Psicologia Mesa: C5	2324	197	896	73
F. Medicina i Odontologia Mesa: C6	1990	410	986	207
EU d'Infermeria i Podologia Mesa: C7	880	44	261	14
EU Fisioteràpia Mesa: C8	343	22	239	34
EU Magisteri "Ausias March" Mesa: C9 i C23	1993	131	783	18
F. C. de l'Activitat Física i l'Esport Mesa: C10	159	22	694	95
F. Química Mesa: C11	597	51	515	50
F. Física Mesa: C12	398	35	518	79
ETS d'Enginyeria Mesa: C13	362	54	1333	159
F. C. Matemàtiques Mesa: C14	271	65	271	61
F. C. Biològiques Mesa: C15	1399	181	927	140
F. Farmàcia Mesa: C16	1762	256	753	108
F. Dret Mesa: C17-C18-C19	3358	320	2968	281
F. Economia Mesa: C20-C21-C22	4620	357	4811	320
F. C. Socials Mesa: C24	2265	137	1281	99
Màster Professorat Secundària Mesa: C25	629	136	386	94
<b>Total</b>	<b>29484</b>	<b>3180</b>	<b>21406</b>	<b>2295</b>

Font: Junta electoral UVEG i elaboració Unitat d'Igualtat UVEG.



## Índex de participació per sexe. Estudiants

Meses	Participació Dones	Participació Homes
F. Geografia i Història Mesa: C1 i C2	22,03%	13,35%
F. Filologia, Traducció i Comunicació Mesa: C3	9,02%	13,23%
F. Filosofia i C. de l'Educació Mesa: C4	9,46%	8,78%
F. Psicologia Mesa: C5	8,48%	8,15%
F. Medicina i Odontologia Mesa: C6	20,60%	20,99%
EU d'Infermeria i Podologia Mesa: C7	5,00%	5,36%
EU Fisioteràpia Mesa: C8	6,41%	14,23%
EU Magisteri "Ausías March" Mesa: C9 i C23	6,57%	2,30%
F. C. de l'Activitat Física i l'Esport Mesa: C10	13,84%	13,69%
F. Química Mesa: C11	8,54%	9,71%
F. Física Mesa: C12	8,79%	15,25%
ETS d'Enginyeria Mesa: C13	14,92%	11,93%
F. C. Matemàtiques Mesa: C14	23,99%	22,51%
F. C. Biològiques Mesa: C15	12,94%	15,10%
F. Farmàcia Mesa: C16	14,53%	14,34%
F. Dret Mesa: C17-C18-C19	9,53%	9,47%
F. Economia Mesa: C20-C21-C22	7,73%	6,65%
F. C. Socials Mesa: C24	6,05%	7,73%
Màster Professorat Secundària Mesa: C25	21,62%	24,35%
<b>Participació total</b>	<b>10,79%</b>	<b>10,72%</b>

Font: Junta electoral UVEG i elaboració Unitat d'Igualtat UVEG.


**Index de participació per sexe. Personal d'Administració i Serveis**

Meses	Total Dones	Participació Dones	Total Homes	Participació Homes
Mesa: D1				
- F. Geografia i Història, Filologia, Traducció i Comunicació, Filosofia i C. de l'Educació, F. Psicologia	189	131	89	66
- UIB d'Àrea d'Humanitats i Educació				
Joan Reglà				
Mesa: D2				
- F. Medicina i Odontologia				
- EU d'Infermeria i Podologia				
- EU de Fisioteràpia	186	127	69	46
- F. C. de l'Activitat Física i l'Esport				
- UIB d'Àrea de C. de la Salut				
- Unitat de Gestió del Campus de Blasco Ibàñez				
Mesa: D3				
- Unitat de Gestió del Campus de Burjassot-Paterna				
- F. Química, Física, Matemàtiques Biològiques, Farmàcia, ETSE				
- S. Central de Suport a la Investigació Experimental	338	250	273	178
- S. De la Col·lecció Espanyola de Cultius Tipus				
- S. d'Informàtica				
- S. Tècnic i de Manteniment				
- Observatori Astronòmic				
- Jardí Botànic				
- UIB d'Àrea de Ciències				
Mesa: D4				
- F. Dret				
- F. C. Socials	118	83	39	25
- UIB d'Àrea de Ciències Socials				
Gregori Maians				
Mesa: D5				
- F. d'Economia				
- EU de Magisteri "Ausiàs March"	101	85	50	36
- Unitat de Gestió del Campus dels Tarongers				
Mesa: D6				
- S. Centrals Administratius i Econòmics	260	207	107	79
Mesa: D7				
- Col·legis Majors, SAP, S. Jurídics, Postgrau, S. Seguretat, Salut i Qualitat Ambiental				
- S. Publicacions, Extensió Universitària, S. Educació Física i Esports, S. Política Lingüística	163	131	71	54
- S. Formació Permanent, - Serveis Centrals SBD, Unitat d'Igualtat				
- Unitats d'Informació Bibliogràfica de caràcter general				
<b>Total</b>	<b>1355</b>	<b>1014</b>	<b>698</b>	<b>484</b>

Font: Junta electoral UVEG i elaboració Unitat d'Igualtat UVEG.



## Índex de participació per sexe. Personal d'Administració i Serveis

Meses	Dones	Homes
Mesa: D1 - F. Geografia i Història, Filologia, Traducció i Comunicació, Filosofia i C. de l'Educació, F. Psicologia - UIB d'Àrea d'Humanitats i Educació Joan Reglà	69,31%	74,16%
Mesa: D2 - F. Medicina i Odontologia - EU d'Infermeria i Podologia - EU de Fisioteràpia - F. C. de l'Activitat Física i l'Esport - UIB d'Àrea de C. de la Salut - Unitat de Gestió del Campus de Blasco Ibáñez	68,28%	66,67%
Mesa: D3 - Unitat de Gestió del Campus de Burjassot-Paterna - F. Química, Física, Matemàtiques Biològiques, Farmàcia, ETSE - S. Central de Suport a la Investigació Experimental - S. De la Col·lecció Espanyola de Cultius Tipus - S. d'Informàtica - S. Tècnic i de Manteniment - Observatori Astronòmic - Jardí Botànic - UIB d'Àrea de Ciències	73,96%	65,20%
Mesa: D4 - F. Dret - F. C. Socials - UIB d'Àrea de Ciències Socials Gregori Maians	70,34%	64,10%
Mesa: D5 - F. d'Economia - EU de Magisteri "Ausiàs March" - Unitat de Gestió del Campus dels Tarongers	84,16%	72,00%
Mesa: D6 - S. Centrals Administratius i Econòmics	79,62%	73,83%
Mesa: D7 - Col·legis Majors, SAP, S. Jurídics, Postgrau, S. Seguretat, Salut i Qualitat Ambiental - S. Publicacions, Extensió Universitària, S. Educació Física i Esports, S. Política Lingüística - S. Formació Permanent, - Serveis Centrals SBD, Unitat d'Igualtat - Unitats d'Informació Bibliogràfica de caràcter general	80,37%	76,06%
<b>Total</b>	<b>74,83%</b>	<b>69,34%</b>

Font: Junta electoral UVEG i elaboració Unitat d'Igualtat UVEG.





## 2a. Volta - 9 de març de 2010

### Les dades de participació de la segona volta a les eleccions al rectorat no demostren diferències significatives per sexe

El passat 9 de març es realitzava la segona volta a les eleccions a Rectorat de la Universitat de València i la Junta electoral facilitava per primera vegada el recull de dades desagregades per sexe. Els resultats de la 1a. volta de les eleccions no evidenciaven diferències significatives per sexe, segons es despenia de l'anàlisi efectuat per la Unitat d'Igualtat a partir de les dades proporcionades per la Junta electoral.

Les dades de la 2a. volta, en valors absoluts, són gairebé similars a les de la 1a. volta com es pot veure en la taula següent. Les dades de participació han estat inferiors en tots els col·lectius tret del PAS. Tot i així, aquest índex de participació més baix en aquesta segona volta, no evidencia diferències significatives per sexe en cap dels 5 col·lectius en què es divideix l'electorat de la UVEG.

#### Índex de participació per sexe. Valors absoluts

Col·legi	Total Dones	Particip. Dones 1ªV	Particip. Dones 2ªV	Total Homes	Particip. Homes 1ª V	Particip. Homes 2ª V
A (PDI doctor-vinc permanent)	779	686	699	1.319	1.155	1.121
B (PDI no doctor o sense vinc. per.)	790	376	374	1.108	633	586
C (Estudiantat)	29.484	3.180	3033	21.406	2.295	2146
D (PAS)	1.355	1.014	1022	698	484	481
E (Personal investigador en formació)	229	96	76	233	96	81
<b>Total</b>	<b>32.637</b>	<b>5.352</b>	<b>5.204</b>	<b>24.764</b>	<b>4.663</b>	<b>4.415</b>

Font: Junta electoral UVEG i elaboració Unitat d'Igualtat UVEG.

#### Índex de participació per sexe. Percentatge

Col·legi	Dones 1ª V	Dones 2ª V	Homes 1ª V	Homes 2ª V
A (PDI doctor-vinc permanent)	88,06	89,73	87,57	84,99
B (PDI no doctor o sense vinc. per.)	47,59	47,34	57,13	52,89
C (Estudiantat)	10,79	10,29	10,72	10,03
D (PAS)	74,83	75,42	69,34	68,91
E (Personal investigador en formació)	41,92	33,19	41,20	34,76
<b>Índex de participació total</b>	<b>16,40</b>	<b>15,95</b>	<b>18,83</b>	<b>17,83</b>

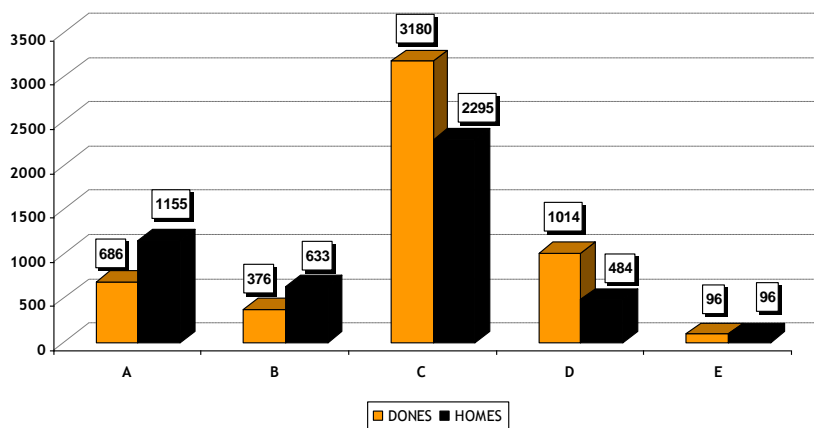
Font: Junta electoral UVEG i elaboració Unitat d'Igualtat UVEG.



Segons les dades mostrades a la taula anterior, la participació total ha disminuït en el cas de les dones en gairebé un centenar de votacions menys passant de les 5.352 de la primera volta a un total de 5.204 en aquesta segona. Pel que fa als homes, les 4.663 votacions de la 1<sup>a</sup> volta s'han quedat aquesta segona en 4.415, un poc més de 200 votacions menys. L'índex de participació femení ha baixat d'un 16,40% en la 1<sup>a</sup> volta a un 15,95% en la segona i l'índex de participació dels homes ha disminuït també del 18,83% de la 1<sup>a</sup> volta a un 17,83% en la segona.

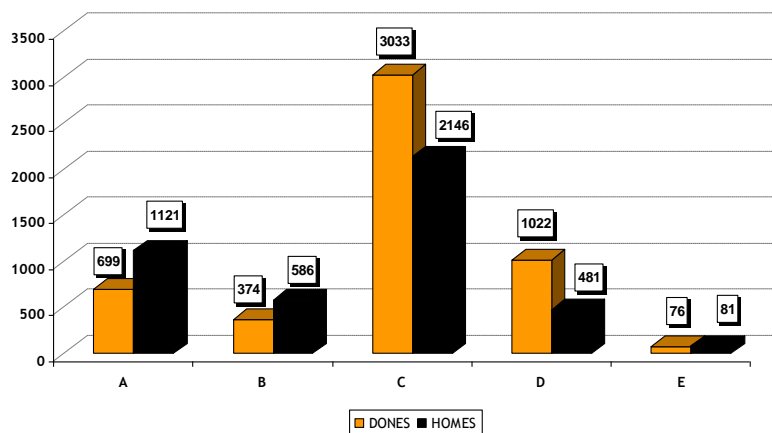
### Resultats 1<sup>a</sup> Volta

PARTICIPACIÓ PER SEXE. Valors absoluts



### Resultats 2<sup>a</sup> Volta

PARTICIPACIÓ PER SEXE. Valors absoluts



Les dades però continuen evidenciant que no es donen diferències per sexe significatives en l'índex de participació de dones i homes en les eleccions al rectorat de la UVEG tant en la 1<sup>a</sup> volta com en aquesta 2<sup>a</sup>, on s'han tornat a repetir gairebé els mateixos resultats de la volta celebrada el 2 de març de 2010.



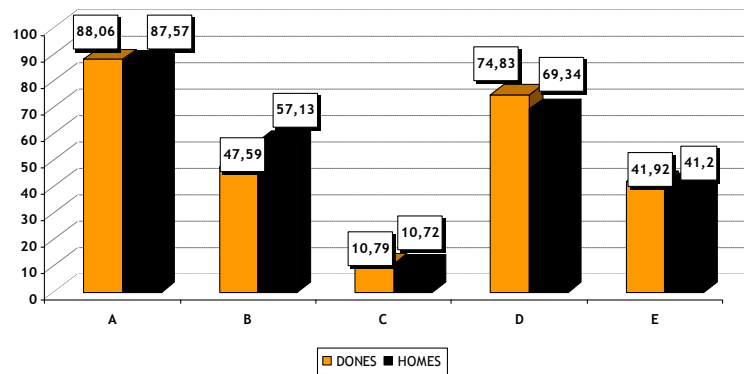
## Índex de participació per sexe. Percentatge

Col·legi	Dones 1 <sup>a</sup> V	Dones 2 <sup>a</sup> V	Homes 1 <sup>a</sup> V	Homes 2 <sup>a</sup> V
A (PDI doctor-vinc permanent)	88,06	89,73	87,57	84,99
B (PDI no doctor o sense vinc. per.)	47,59	47,34	57,13	52,89
C (Estudiantat)	10,79	10,29	10,72	10,03
D (PAS)	74,83	75,42	69,34	68,91
E (Personal investigador en formació)	41,92	33,19	41,20	34,76
<b>Índex de participació total</b>	<b>16,40</b>	<b>15,95</b>	<b>18,83</b>	<b>17,83</b>

Font: Junta electoral UVEG i elaboració Unitat d'Igualtat UVEG.

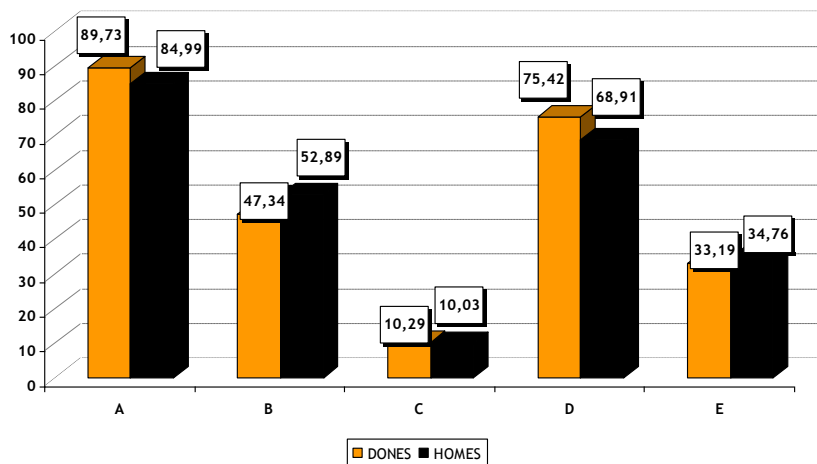
### Resultats 1<sup>a</sup> Volta

PARTICIPACIÓ PER SEXE. Percentatge



### Resultats 2<sup>a</sup> Volta

PARTICIPACIÓ PER SEXE. Percentatge



**2ª Volta - 9 de març de 2010**

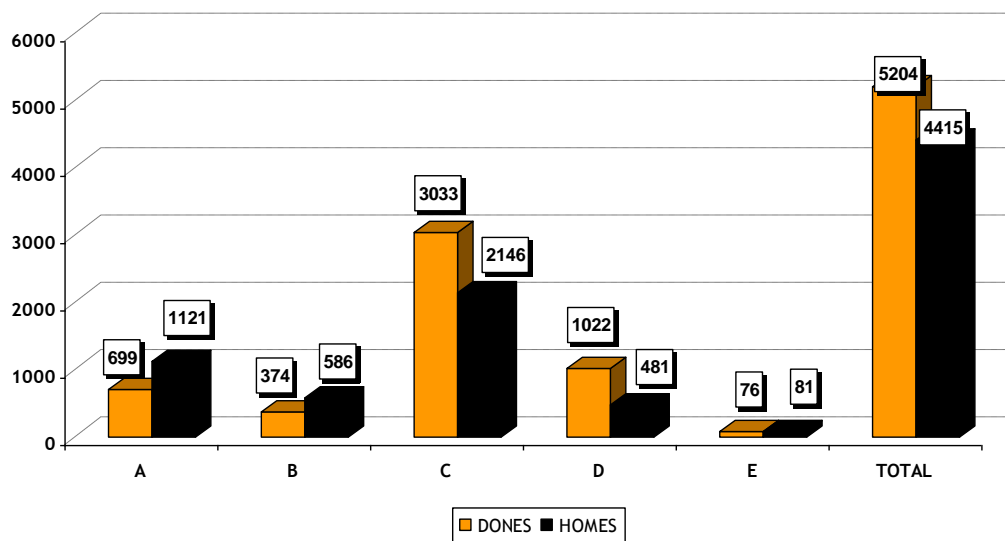
**RESULTATS**

**Index de participació per sexe. Valors absoluts**

Col·legi	Total Dones	Participació Dones	Total Homes	Participació Homes
A (PDI doctor-vinc permanent)	779	699	1319	1121
B (PDI no doctor o sense vinc. per.)	790	374	1108	586
C (Estudiantat)	29484	3033	21406	2146
D (PAS)	1355	1022	698	481
E (Personal investigador en formació)	229	76	233	81
<b>Total</b>	<b>32637</b>	<b>5204</b>	<b>24764</b>	<b>4415</b>

Font: Junta electoral UVEG i elaboració Unitat d'Igualtat UVEG.

**PARTICIPACIÓ PER SEXE. Valors absoluts**



**Llegenda:**

- A (PDI doctor amb vinculació permanent)
- B (PDI no doctor o sense vinculació permanent)
- C (Estudiantat)
- E (Personal investigador en formació)

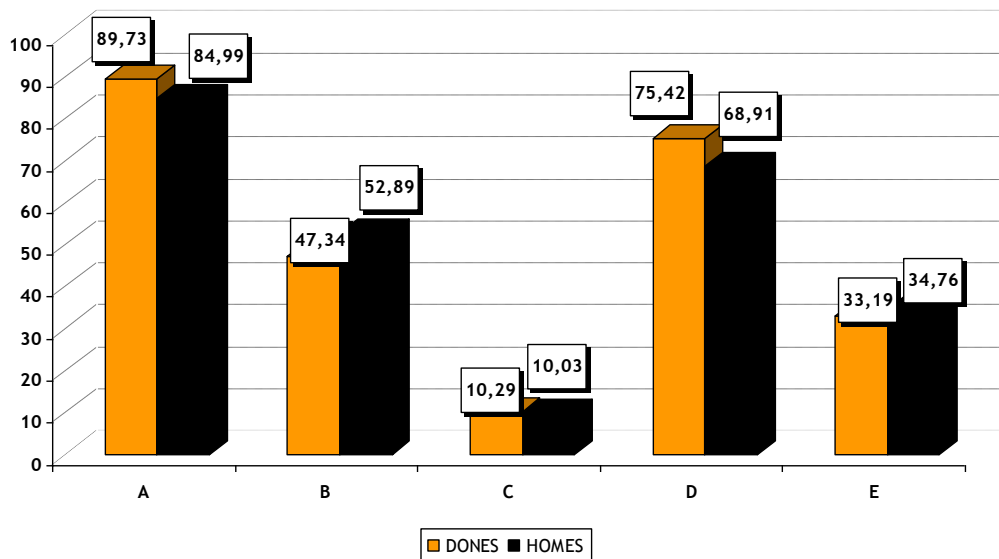


## Índex de participació per sexe. Percentatge

Col·legi	Dones	Homes
A (PDI doctor-vinc permanent)	89,73	84,99
B (PDI no doctor o sense vinc. per.)	47,34	52,89
C (Estudiantat)	10,29	10,03
D (PAS)	75,42	68,91
E (Personal investigador en formació)	33,19	34,76
<b>Índex de participació total</b>	<b>15,95</b>	<b>17,83</b>

Font: Junta electoral UVEG i elaboració Unitat d'Igualtat UVEG.

PARTICIPACIÓ PER SEXE. Percentatge



## Índex de participació per sexe. Dones

Valors absoluts i percentatges

Meses	Total Dones	Participació Dones	Percentatge de participació
A (PDI doctor amb vinculació permanent)	779	699	89,73
B (PDI no doctor o sense vinculació permanent)	790	374	47,34
C (Estudiantat)	29.484	3.033	10,29
D (PAS)	1.355	1.022	75,42
E (Personal investigador en formació)	229	76	33,19
<b>Total</b>	<b>32.637</b>	<b>5.204</b>	<b>15,95</b>



## Índex de participació per sexe. Homes

Valors absoluts i percentatges

Meses	Total Homes	Participació Homes	Percentatge de participació
A (PDI doctor amb vinculació permanent)	1.319	1.121	84,99
B (PDI no doctor o sense vinculació permanent)	1.108	586	52,89
C (Estudiantat)	21.406	2.146	10,03
D (PAS)	698	481	68,91
E (Personal investigador en formació)	233	81	34,76
<b>Total</b>	<b>24.764</b>	<b>4.415</b>	<b>17,83</b>

## Índex de participació per sexe. PDI doctor amb vinculació permanent

Meses	Total Dones	Participació Dones	Total Homes	Participació Homes
F. Geografia i Història	53	46	84	76
F Filologia, Traducció i Comunicació	57	44	86	70
F. Filosofia i C. de l'Educació	24	23	59	48
F. Psicologia	99	84	62	58
F. Medicina i Odontologia	52	60	152	117
EU. d'Infermeria i Podologia	4	4	14	14
EU. de Fisioteràpia	3	2	10	9
EU. Magisteri "Ausiàs March"	20	20	30	22
F. C. de l'Activitat Física i l'Esport	3	3	23	21
F. Química	37	35	70	61
F. Física	16	14	96	83
F. C. Matemàtiques	19	16	55	46
F. C. Biològiques	58	52	85	73
F. Farmàcia	73	70	68	61
F. Dret	102	90	111	97
F. d'Economia	110	94	187	152
F. C. Socials	31	24	57	49
ETS d'Enginyeria	18	18	70	64
<b>Total</b>	<b>779</b>	<b>699</b>	<b>1.319</b>	<b>1.121</b>

Font: Junta electoral UVEG i elaboració Unitat d'Igualtat UVEG.



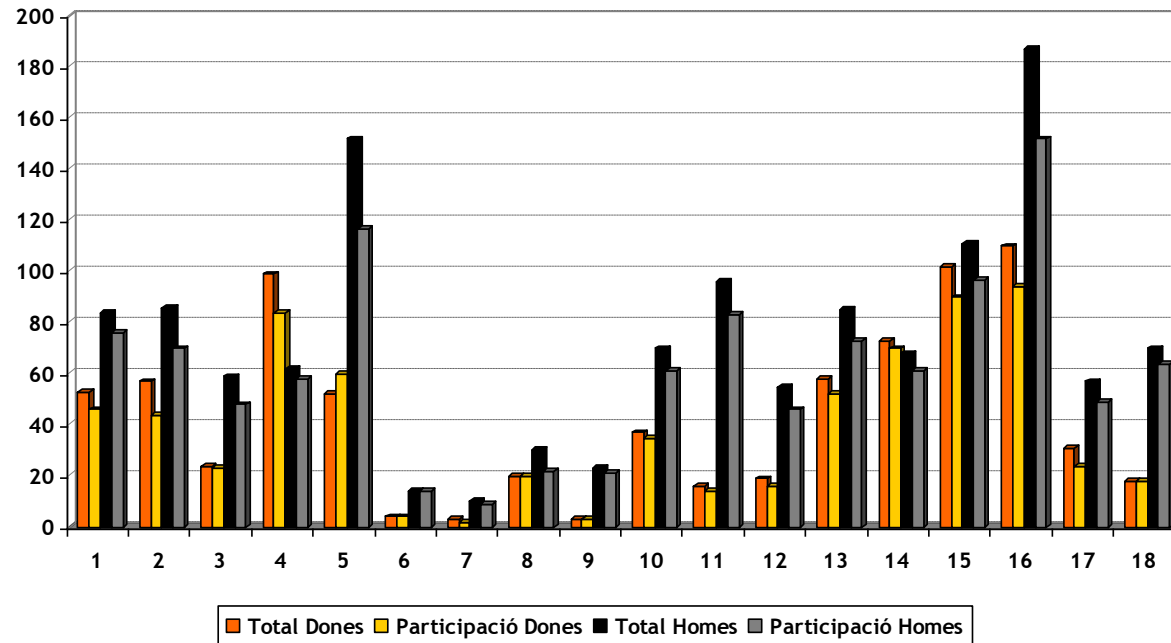
### Índex de participació per sexe. PDI doctor amb vinculació permanent. %

Meses	Participació Dones	Participació Homes
F. Geografia i Història	86,79%	90,48%
F Filologia, Traducció i Comunicació	77,19%	81,40%
F. Filosofia i C. de l'Educació	95,83%	81,36%
F. Psicologia	84,85%	93,55%
F. Medicina i Odontologia	115,38%	76,97%
EU. d'Infermeria i Podologia	100,00%	100,00%
EU. de Fisioteràpia	66,67%	90,00%
EU. Magisteri "Ausàs March"	100,00%	73,33%
F. C. de l'Activitat Física i l'Esport	100,00%	91,30%
F. Química	94,59%	87,14%
F. Física	87,50%	86,46%
F. C. Matemàtiques	84,21%	83,64%
F. C. Biològiques	89,66%	85,88%
F. Farmàcia	95,89%	89,71%
F. Dret	88,24%	87,39%
F. d'Economia	85,45%	81,28%
F. C. Socials	77,42%	85,96%
ETS d'Enginyeria	100,00%	91,43%
<b>Participació total</b>	<b>89,73%</b>	<b>84,99%</b>

Font: Junta electoral UVEG i elaboració Unitat d'Igualtat UVEG.



Index de participació per sexe. PDI doctor amb vinculació permanent. Valors absoluts



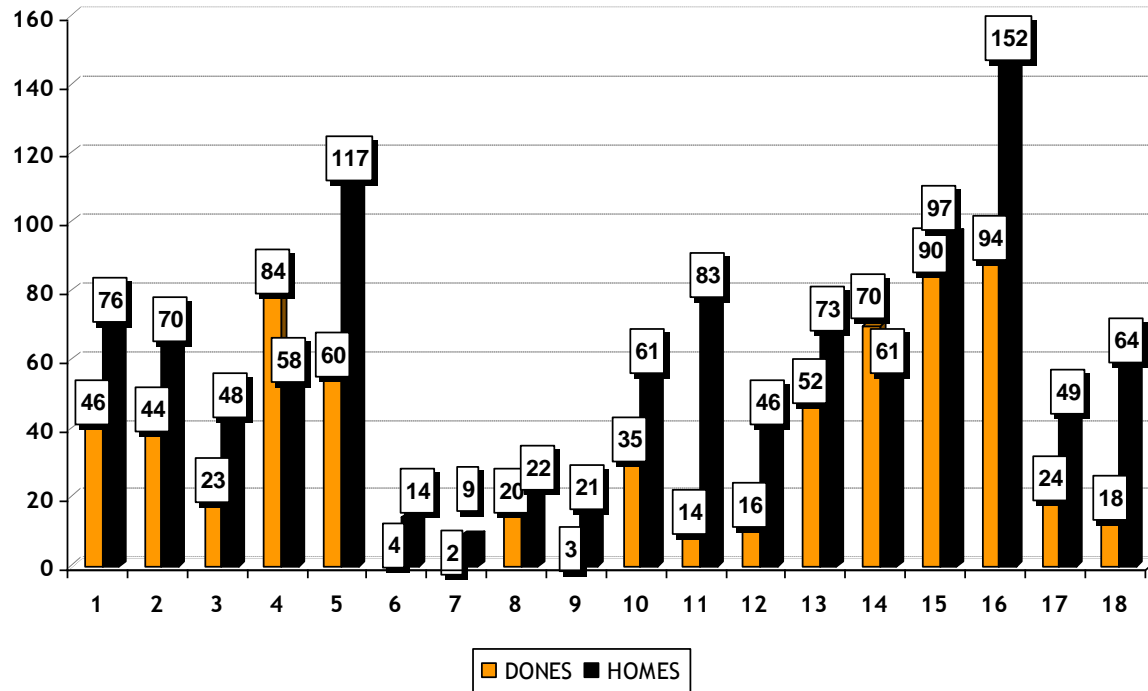
Llegenda:

- |   |   |                       |
|---|---|-----------------------|
| 1= F. Geografia i Història              | 7= EU. de Fisioteràpia                    | 13= F. C. Biològiques |
| 2= F Filologia, Traducció i Comunicació | 8= EU. Magisteri "Ausias March"           | 14= F. Farmàcia       |
| 3= F. Filosofia i C. de l'Educació      | 9= F. C. de l'Activitat Física i l'Esport | 15= F. Dret           |
| 4= F. Psicologia                        | 10= F. Química                            | 16= F. d'Economia     |
| 5= F. Medicina i Odontologia            | 11= F. Física                             | 17= F. C. Socials     |
| 6= EU. d'Infermeria i Podologia         | 12= F. C. Matemàtiques                    | 18= ETS d'Enginyeria  |





Index de participació per sexe. PDI doctor amb vinculació permanent. Valors absoluts



Llegenda:

1= F. Geografia i Història

2= F Filologia, Traducció i Comunicació

3= F. Filosofia i C. de l'Educació

4= F. Psicologia

5= F. Medicina i Odontologia

6= EU. d'Infermeria i Podologia

7= EU. de Fisioteràpia

8= EU. Magisteri "Ausàs March"

9= F. C. de l'Activitat Física i l'Esport

10= F. Química

11= F. Física

12= F. C. Matemàtiques

13= F. C. Biològiques

14= F. Farmàcia

15= F. Dret

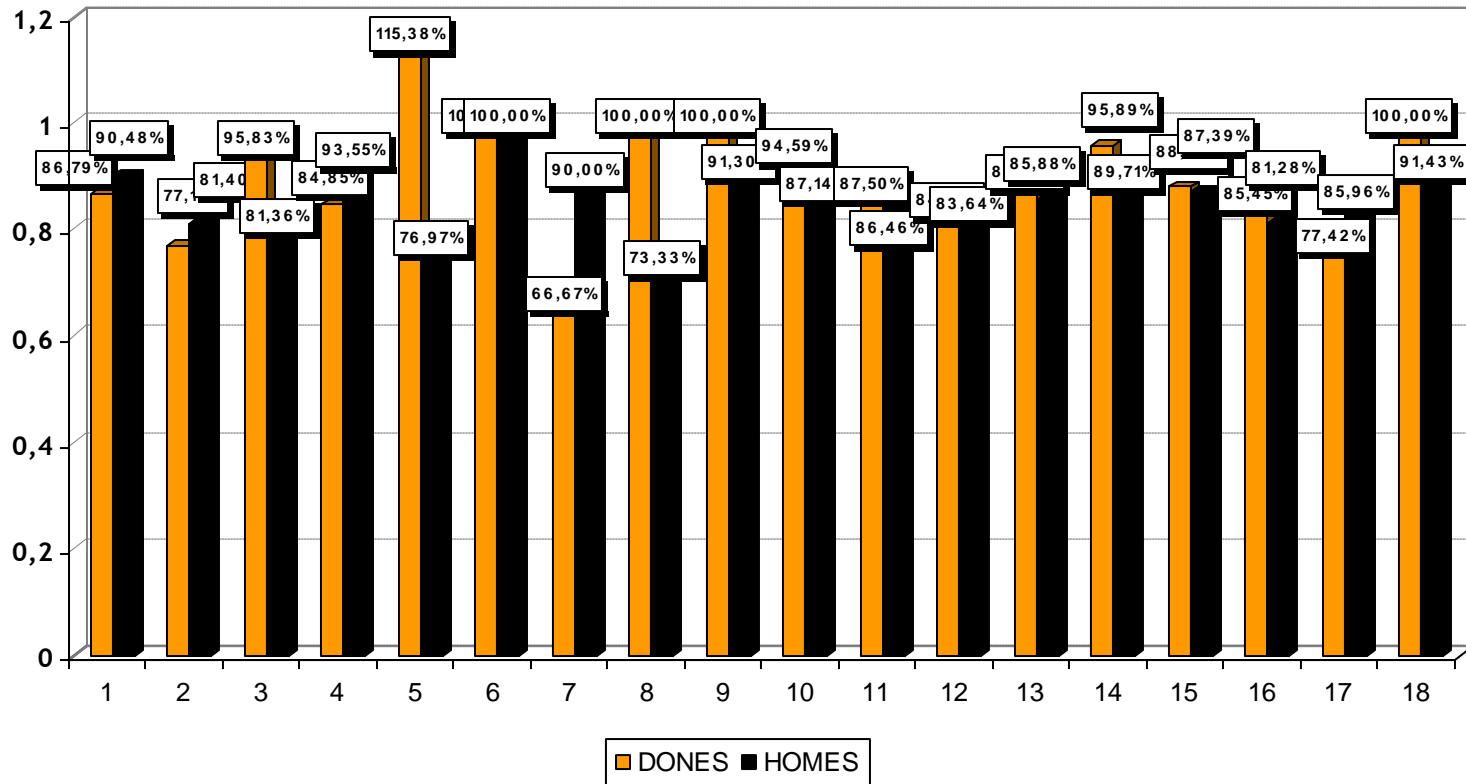
16= F. d'Economia

17= F. C. Socials

18= ETS d'Enginyeria



Index de participació per sexe. PDI doctor amb vinculació permanent. Percentatges





### Índex de participació per sexe. PDI no doctor o amb vinculació no permanent

Meses	Total Dones	Participació Dones	Total Homes	Participació Homes
F. Geografia i Història	12	3	31	12
F Filologia, Traducció i Comunicació	62	22	62	22
F. Filosofia i C. de l'Educació	49	20	44	22
F. Psicologia	45	25	45	19
F. Medicina i Odontologia	150	95	269	172
EU. d'Infermeria i Podologia	75	14	42	13
EU. de Fisioteràpia	56	25	32	17
EU. Magisteri "Ausiàs March"	49	22	54	20
F. C. de l'Activitat Física i l'Esport	5	4	18	10
F. Química	24	9	30	12
F. Física	20	3	65	22
F. C. Matemàtiques	3	2	15	6
F. C. Biològiques	34	9	38	15
F. Farmàcia	31	17	32	23
F. Dret	40	25	94	54
F. d'Economia	70	40	115	76
F. C. Socials	48	24	54	27
ETS d'Enginyeria	17	15	68	44
<b>Total</b>	<b>790</b>	<b>374</b>	<b>1.108</b>	<b>586</b>

Font: Junta electoral UVEG i elaboració Unitat d'Igualtat UVEG.



### Index de participació per sexe. PDI no doctor o amb vinculació no permanent.

Meses	Participació Dones	Participació Homes
F. Geografia i Història	25,00	38,71
F Filologia, Traducció i Comunicació	35,48	35,48
F. Filosofia i C. de l'Educació	40,82	50,00
F. Psicologia	55,56	42,22
F. Medicina i Odontologia	63,33	63,94
EU. d'Infermeria i Podologia	18,67	30,95
EU. de Fisioteràpia	44,64	53,13
EU. Magisteri "Ausiàs March"	44,90	37,04
F. C. de l'Activitat Física i l'Esport	80,00	55,56
F. Química	37,50	40,00
F. Física	15,00	33,85
F. C. Matemàtiques	66,67	40,00
F. C. Biològiques	26,47	39,47
F. Farmàcia	54,84	71,88
F. Dret	62,50	57,45
F. d'Economia	57,14	66,09
F. C. Socials	50,00	50,00
ETS d'Enginyeria	88,24	64,71
<b>Participació total</b>	<b>47,34</b>	<b>52,89</b>

Font: Junta electoral UVEG i elaboració Unitat d'Igualtat UVEG.

## Index de participació per sexe. Estudiants

Meses	Total Dones	Participació Dones	Total Homes	Participació Homes
F. Geografia i Història Mesa: C1 i C2	1539	150	1566	152
F. Filologia, Traducció i Comunicació Mesa: C3	2661	142	1330	94
F. Filosofia i C. de l'Educació Mesa: C4	1934	216	888	64
F. Psicologia Mesa: C5	2324	216	896	80
F. Medicina i Odontologia Mesa: C6	1990	378	986	239
EU d'Infermeria i Podologia Mesa: C7	880	48	261	10
EU Fisioteràpia Mesa: C8	343	28	239	16
EU Magisteri "Ausiàs March" Mesa: C9 i C23	1993	199	783	25
F. C. de l'Activitat Física i l'Esport Mesa: C10	159	37	694	129
F. Química Mesa: C11	597	49	515	46
F. Física Mesa: C12	398	29	518	73
ETS d'Enginyeria Mesa: C13	362	43	1333	129
F. C. Matemàtiques Mesa: C14	271	41	271	46
F. C. Biològiques Mesa: C15	1399	155	927	107
F. Farmàcia Mesa: C16	1762	297	753	121
F. Dret Mesa: C17-C18-C19	3358	304	2968	288
F. Economia Mesa: C20-C21-C22	4620	402	4811	335
F. C. Socials Mesa: C24	2265	156	1281	106
Màster Professorat Secundària Mesa: C25	629	143	386	86
<b>Total</b>	<b>29484</b>	<b>3033</b>	<b>21406</b>	<b>2146</b>

Font: Junta electoral UVEG i elaboració Unitat d'Igualtat UVEG.



## Index de participació per sexe. Estudiants

### Percentatge

Meses	Participació Dones	Participació Homes
F. Geografia i Història Mesa: C1 i C2	9.75	9.71
F. Filologia, Traducció i Comunicació Mesa: C3	5.34	7.07
F. Filosofia i C. de l'Educació Mesa: C4	11.17	7.21
F. Psicologia Mesa: C5	9.29	8.93
F. Medicina i Odontologia Mesa: C6	18.99	24.24
EU d'Infermeria i Podologia Mesa: C7	5.45	3.83
EU Fisioteràpia Mesa: C8	8.16	6.69
EU Magisteri "Ausiàs March" Mesa: C9 i C23	9.98	3.19
F. C. de l'Activitat Física i l'Esport Mesa: C10	23.27	18.59
F. Química Mesa: C11	8.21	8.93
F. Física Mesa: C12	7.29	14.09
ETS d'Enginyeria Mesa: C13	11.88	9.68
F. C. Matemàtiques Mesa: C14	15.13	16.97
F. C. Biològiques Mesa: C15	11.08	11.54
F. Farmàcia Mesa: C16	16.86	16.07
F. Dret Mesa: C17-C18-C19	9.05	9.70
F. Economia Mesa: C20-C21-C22	8.70	6.96
F. C. Socials Mesa: C24	6.89	8.27
Màster Professorat Secundària Mesa: C25	22.73	22.28
<b>Participació total</b>	<b>10.29</b>	<b>10.03</b>

Font: Junta electoral UVEG i elaboració Unitat d'Igualtat UVEG.


**Index de participació per sexe. Personal d'Administració i Serveis**

Meses	Total Dones	Participació Dones	Total Homes	Participació Homes
Mesa: D1				
- F. Geografia i Història, Filologia, Traducció i Comunicació, Filosofia i C. de l'Educació, F. Psicologia	189	135	89	64
- UIB d'Àrea d'Humanitats i Educació				
Joan Reglà				
Mesa: D2				
- F. Medicina i Odontologia				
- EU d'Infermeria i Podologia				
- EU de Fisioteràpia				
- F. C. de l'Activitat Física i l'Esport	186	136	69	45
- UIB d'Àrea de C. de la Salut				
- Unitat de Gestió del Campus de Blasco Ibàñez				
Mesa: D3				
- Unitat de Gestió del Campus de Burjassot-Paterna				
- F. Química, Física, Matemàtiques Biològiques, Farmàcia, ETSE				
- S. Central de Suport a la Investigació Experimental				
- S. De la Col·lecció Espanyola de Cultius Tipus	338	242	273	181
- S. d'Informàtica				
- S. Tècnic i de Manteniment				
- Observatori Astronòmic				
- Jardí Botànic				
- UIB d'Àrea de Ciències				
Mesa: D4				
- F. Dret				
- F. C. Socials	118	87	39	26
- UIB d'Àrea de Ciències Socials				
Gregori Maians				
Mesa: D5				
- F. d'Economia				
- EU de Magisteri "Ausiàs March"	101	83	50	36
- Unitat de Gestió del Campus dels Tarongers				
Mesa: D6				
- S. Centrals Administratius i Econòmics	260	211	107	84
Mesa: D7				
- Col·legis Majors, SAP, S. Jurídics, Postgrau, S. Seguretat, Salut i Qualitat Ambiental				
- S. Publicacions, Extensió Universitària, S. Educació Física i Esports, S. Política Lingüística	163	128	71	45
- S. Formació Permanent, - Serveis Centrals SBD, Unitat d'Igualtat				
- Unitats d'Informació Bibliogràfica de caràcter general				
<b>Total</b>	<b>1355</b>	<b>1.022</b>	<b>698</b>	<b>481</b>

Font: Junta electoral UVEG i elaboració Unitat d'Igualtat UVEG.



## Index de participació per sexe. Personal d'Administració i Serveis

### Percentatge

Meses	Dones	Homes
Mesa: D1 - F. Geografia i Història, Filologia, Traducció i Comunicació, Filosofia i C. de l'Educació, F. Psicologia - UIB d'Àrea d'Humanitats i Educació Joan Reglà	71.43	71.91
Mesa: D2 - F. Medicina i Odontologia - EU d'Infermeria i Podologia - EU de Fisioteràpia - F. C. de l'Activitat Física i l'Esport - UIB d'Àrea de C. de la Salut - Unitat de Gestió del Campus de Blasco Ibáñez	73.12	65.22
Mesa: D3 - Unitat de Gestió del Campus de Burjassot-Paterna - F. Química, Física, Matemàtiques Biològiques, Farmàcia, ETSE - S. Central de Suport a la Investigació Experimental - S. De la Col·lecció Espanyola de Cultius Tipus - S. d'Informàtica - S. Tècnic i de Manteniment - Observatori Astronòmic - Jardí Botànic - UIB d'Àrea de Ciències	71.60	66.30
Mesa: D4 - F. Dret - F. C. Socials - UIB d'Àrea de Ciències Socials Gregori Maians	73.73	66.67
Mesa: D5 - F. d'Economia - EU de Magisteri "Ausiàs March" - Unitat de Gestió del Campus dels Tarongers	82.18	72.00
Mesa: D6 - S. Centrals Administratius i Econòmics	81.15	78.50
Mesa: D7 - Col·legis Majors, SAP, S. Jurídics, Postgrau, S. Seguretat, Salut i Qualitat Ambiental - S. Publicacions, Extensió Universitària, S. Educació Física i Esports, S. Política Lingüística - S. Formació Permanent, - Serveis Centrals SBD, Unitat d'Igualtat - Unitats d'Informació Bibliogràfica de caràcter general	78.53	63.38
<b>Total</b>	<b>75.42</b>	<b>68.91</b>

Font: Junta electoral UVEG i elaboració Unitat d'Igualtat UVEG.