

UNITAT D'IGUALTAT

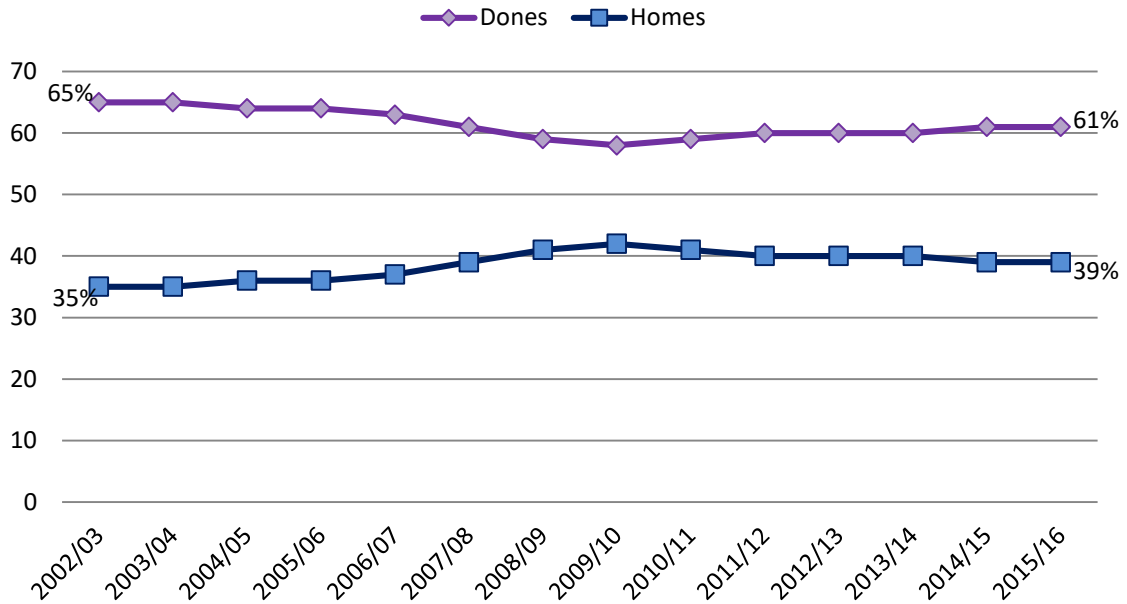


VNIVERSITAT Đ VALÈNCIA

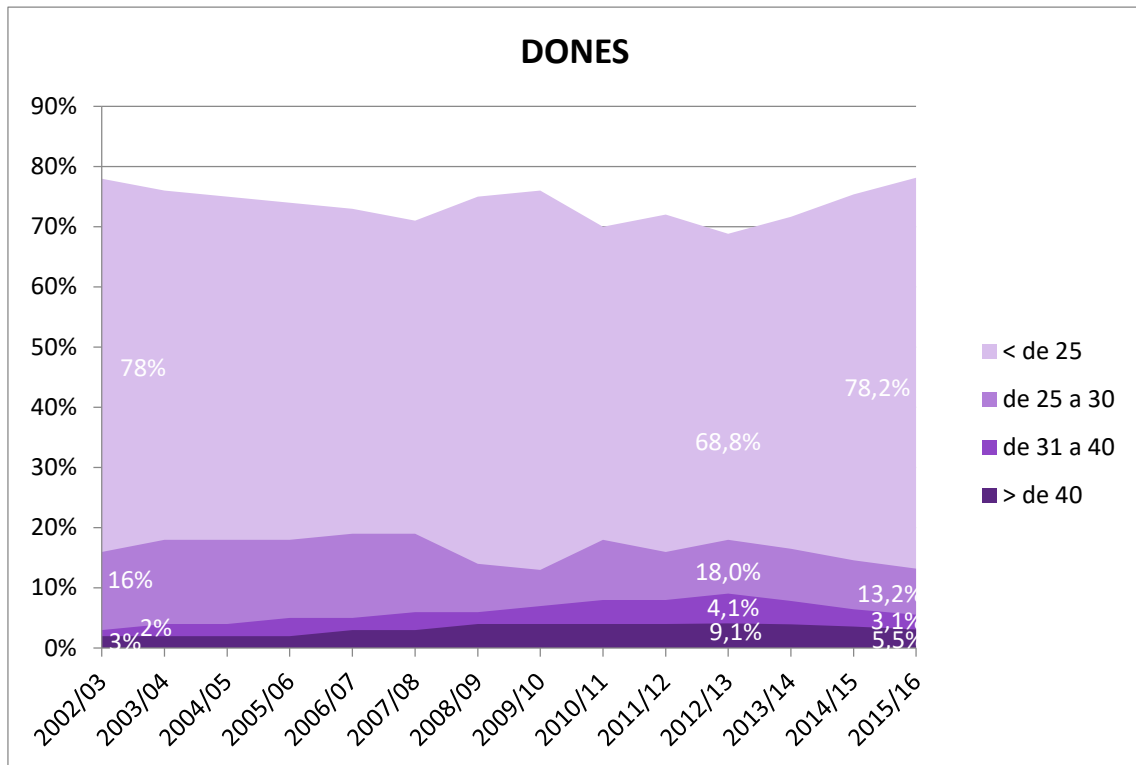
**Informe de la Unitat d'Igualtat
Diagnòstic de l'estudiantat de la Universitat
de València
gener 2018**

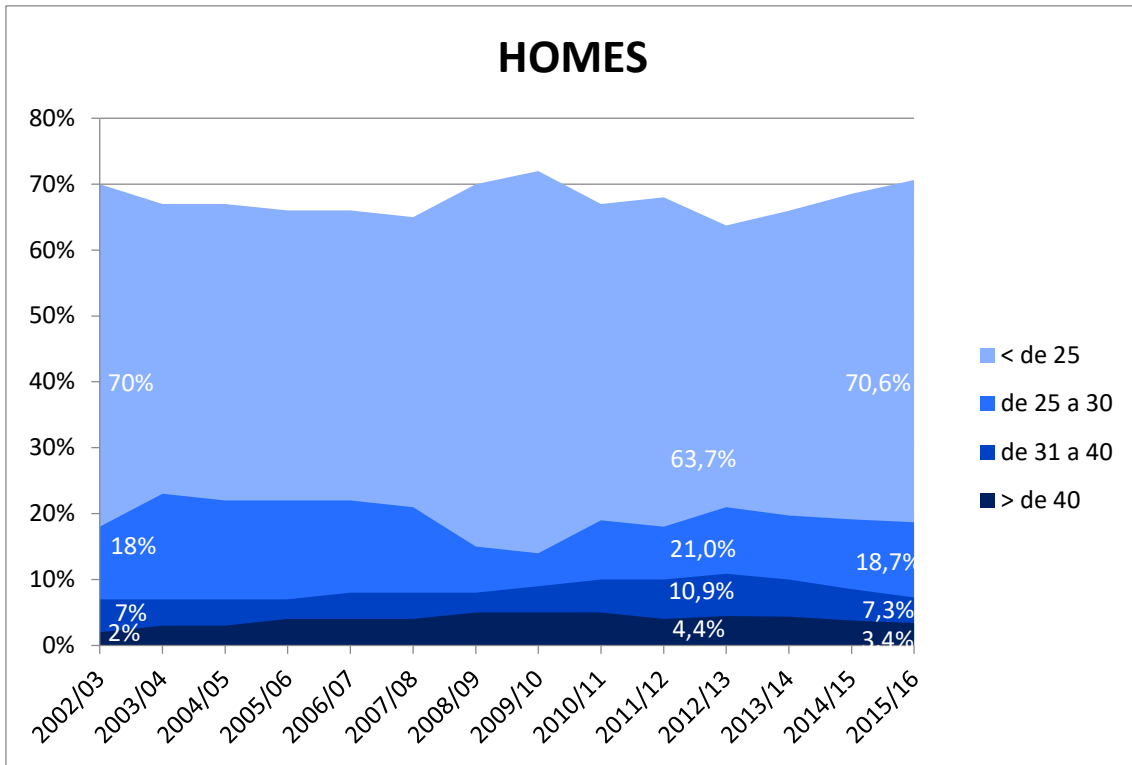
Indicador 1: Evolució de la matrícula de grau

Evolució de la matrícula de grau en la Universitat de València per sexe

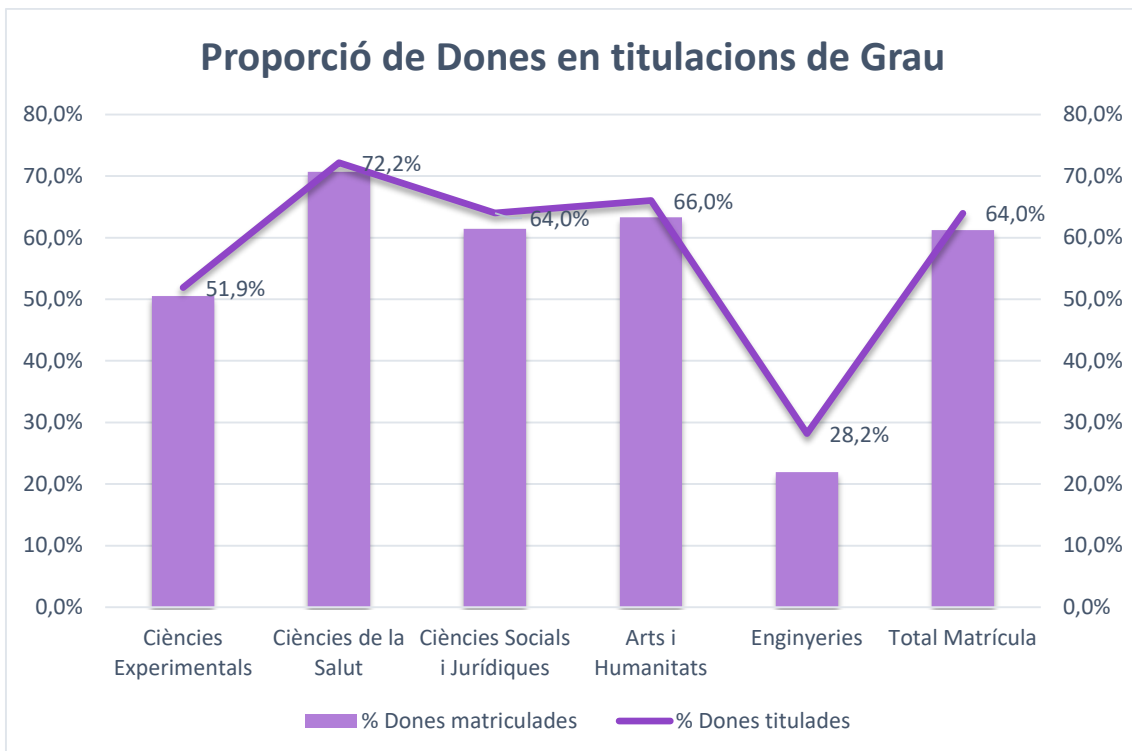


Indicador 2: Evolució de l'estudiantat per edat i sexe





Indicador 3: Distribució de l'estudiantat matriculat per àrea de coneixement



Indicador 4: Titulacions masculinitzades i feminitzades

Dades de l'estudiantat matriculat a la Universitat de València en el curs acadèmic 2016-2017 (comparació amb el curs 2010-11)

1. TITULACIONS DE GRAU

	2016-17		2010-11	
	% Dona	% Home	% Dona	% Home
Titulacions altament masculinitzades (<20% dones)				
<i>Grau en Enginyeria Electrònica Industrial</i>	9,0%	91,0%	2,2%	97,8%
<i>Grau en Enginyeria Informàtica</i>	11,3%	88,7%	16,0%	84,0%
<i>Grau en Enginyeria Electrònica de Telecomunicació</i>	14,1%	85,9%	10,5%	89,5%
<i>Grau en Enginyeria Telemàtica</i>	16,7%	83,3%	15,2%	84,8%
<i>Grau en Ciències de l'Activitat Física i de l'Esport</i>	19,6%	80,4%	19,7%	80,3%

	2016-17		2010-11	
	% Dona	% Home	% Dona	% Home
Titulacions masculinitzades (entre 20-40% dones)				
<i>Grau en Enginyeria Multimèdia</i>	22,0%	78,0%	22,2%	77,8%
<i>Grau en Física</i>	22,2%	77,8%	23,8%	76,2%
<i>Grau en Història</i>	30,8%	69,2%	34,8%	65,2%
<i>Grau en Geografia i Medi Ambient</i>	32,4%	67,6%	23,5%	76,5%

	2016-17		2010-11	
	% Dona	% Home	% Dona	% Home
Titulacions feminitzades (entre 60-80% dones)				
<i>Grau en Filologia Catalana</i>	60,3%	39,7%	64,7%	35,3%
<i>Grau en Relacions Laborals i Recursos Humans</i>	60,9%	39,1%	60,0%	40,0%
<i>Doble Grau en Administració i Direcció d'Empreses i Dret</i>	62,0%	38,0%		
<i>Grau en Comunicació Audiovisual</i>	62,0%	38,0%	53,7%	46,3%
<i>Grau en Negocis Internacionals</i>	62,6%	37,4%	50,0%	50,0%
<i>Grau en Biologia</i>	62,6%	37,4%	57,5%	42,5%
<i>Grau en Biotecnologia</i>	63,6%	36,4%	58,4%	41,6%
<i>Grau en Informació i Documentació</i>	64,4%	35,6%	69,2%	30,8%
<i>Grau en Bioquímica i Ciències Biomèdiques</i>	65,0%	35,0%	77,2%	22,8%
<i>Grau en Criminologia</i>	65,2%	34,8%	50,0%	50,0%
<i>Grau en Periodisme</i>	65,3%	34,7%	62,4%	37,6%
<i>Grau en Filologia Clàssica</i>	65,6%	34,4%	70,4%	29,6%
<i>Grau en Ciència i Tecnologia dels Aliments</i>	66,1%	33,9%	69,4%	30,6%
<i>Grau en Turisme</i>	66,5%	33,5%	71,6%	28,4%
<i>Grau en Medicina</i>	67,3%	32,7%	61,3%	38,7%
<i>Grau en Història de l'Art</i>	68,1%	31,9%	67,9%	32,1%
<i>Grau en Mestre/a en Educació Primària</i>	69,0%	31,0%	69,7%	30,3%
<i>Grau en Farmàcia</i>	69,2%	30,8%	60,9%	39,1%
<i>Doble Grau en Farmàcia i Nutrició Humana i Dietètica</i>	70,6%	29,4%		

<i>Grau en Nutrició Humana i Dietètica</i>	71,1%	28,9%	76,9%	23,1%
<i>Grau en Podologia</i>	71,8%	28,2%	65,6%	34,4%
<i>Doble Grau en Turisme i Administració i Direcció d'Empreses</i>	72,8%	27,2%		
<i>Grau en Odontologia</i>	73,0%	27,0%	72,2%	27,8%
<i>Grau en Òptica i Optometria</i>	74,6%	25,4%	77,0%	23,0%
<i>Doble Grau en Dret i Criminologia</i>	75,6%	24,4%	70,8%	29,2%
<i>Grau en Psicologia</i>	75,8%	24,2%	74,2%	25,8%
<i>Grau en Estudis Hispànics</i>	76,3%	23,7%	74,4%	25,6%
<i>Grau en Estudis Anglesos</i>	76,7%	23,3%	74,6%	25,4%
<i>Grau en Llengües Modernes i les seues Literatures</i>	78,8%	21,2%	71,6%	28,4%
<i>Grau en Infermeria</i>	79,5%	20,5%	78,9%	21,1%

	2016-17		2010-11	
Titulacions altament feminitzades (>80% dones)	% Dona	% Home	% Dona	% Home
<i>Grau en Traducció i Mediació Interlingüística</i>	80,2%	19,8%	81,8%	18,2%
<i>Grau en Pedagogia</i>	85,6%	14,4%	80,3%	19,7%
<i>Grau en Treball Social</i>	86,0%	14,0%	79,9%	20,1%
<i>Grau en Educació Social</i>	86,0%	14,0%	80,8%	19,2%
<i>Grau en Logopèdia</i>	91,3%	8,7%	93,1%	6,9%
<i>Grau en Mestre/a en Educació Infantil</i>	92,7%	7,3%	90,2%	9,8%

2. FACULTATS I ESCOLES

	2016-17		2010-11	
Facultats masculinitzades	% Dona	% Home	% Dona	% Home
<i>Facultat de Ciències de l'Activitat Física i l'Esport</i>	19,7%	80,3%	17,8%	82,2%
<i>Escola Tècnica Superior d'Enginyeria</i>	21,2%	78,8%	19,9%	80,1%
<i>Facultat de Física</i>	39,5%	60,5%	42,0%	58,0%

	2016-17		2010-11	
Facultats feminitzades	% Dona	% Home	% Dona	% Home
<i>Facultat de Ciències Biològiques</i>	60,7%	39,3%	61,0%	39,0%
<i>Facultat de Medicina i Odontologia</i>	67,3%	32,7%	68,2%	31,8%
<i>Facultat de Ciències Socials</i>	68,6%	31,4%	63,9%	36,1%
<i>Facultat de Farmàcia</i>	69,0%	31,0%	70,5%	29,5%
<i>Facultat de Filologia, Traducció i Comunicació</i>	73,0%	27,0%		
<i>Facultat de Filosofia i Ciències de l'Educació</i>	74,2%	25,8%	71,3%	28,7%
<i>Facultat de Psicologia</i>	77,7%	22,3%	74,1%	25,9%
<i>Facultat d'Infermeria i Podologia</i>	78,1%	21,9%	76,1%	23,9%
<i>Facultat de Magisteri</i>	78,6%	21,4%	77,3%	22,7%

Indicador 5: Rendiment acadèmic de l'estudiantat en funció del sexe¹

▪ Taxa de rendiment

Relació percentual entre el nombre de crèdits aprovats per l'estudiantat matriculat en un curs acadèmic i el nombre total de crèdits matriculats en aquest curs acadèmic.

Branca Coneixement	Dones	Homes	Total
CC EXPERIMENTALS	81,62%	77,31%	79,47%
CC SALUT	87,72%	84,30%	86,72%
CIÈNCIES SOCIALS I JURÍDIQUES	87,51%	79,59%	84,48%
ARTS I HUMANITATS	79,64%	74,09%	77,57%
TÈCNIQUES	71,40%	67,74%	68,53%
TOTAL	85,98%	78,66%	83,16%

▪ Taxa d'èxit

Relació percentual entre el nombre de crèdits aprovats per l'estudiant matriculat en un curs i el nombre total de crèdits presentats a examen en aquest curs acadèmic.

Branca Coneixement	Dones	Homes	Total
CC EXPERIMENTALS	89,32%	88,43%	88,88%
CC SALUT	92,46%	91,69%	92,24%
CIÈNCIES SOCIALS I JURÍDIQUES	93,68%	89,80%	92,25%
ARTS I HUMANITATS	89,45%	87,85%	88,88%
TÈCNIQUES	82,35%	80,82%	81,16%
TOTAL	92,40%	89,15%	91,19%

▪ Taxa d'avaluació

Relació percentual entre el nombre de crèdits presentats a examen per l'estudiantat en un curs acadèmic i el nombre total de crèdits matriculats en aquest curs acadèmic.

Branca Coneixement	Dones	Homes	Total
CC EXPERIMENTALS	91,38%	87,43%	89,41%
CC SALUT	94,88%	91,93%	94,02%
CIÈNCIES SOCIALS I JURÍDIQUES	93,41%	88,63%	91,58%
ARTS I HUMANITATS	89,03%	84,34%	87,28%
TÈCNIQUES	86,71%	83,82%	84,44%
TOTAL	93,05%	88,23%	91,20%

¹ Els crèdits reconeguts i transferits no estan inclosos dins dels crèdits aprovats ni en els crèdits matriculats

- **Taxa d'abandó estudiants de nou ingrés**

Relació percentual entre l'estudiantat d'una cohort de nou ingrés en el curs X, matriculat en el títol T, en la universitat O, que sense haver-se graduat en aquest títol no s'ha matriculat en ell durant dos cursos seguits².

Branca Coneixement	Dones	Homes	Total
CC EXPERIMENTALS	26,33%	20,97%	23,59%
CC SALUT	10,20%	11,79%	10,65%
CIÈNCIES SOCIALS I JURÍDIQUES	9,83%	15,41%	11,91%
HUMANITATS	18,81%	24,16%	20,90%
TIT. PROPIS	93,33%	100,00%	95,65%
TÈCNIQUES	14,93%	25,60%	23,61%
TOTAL	13,20%	18,41%	15,21%

² L'alumnat és del curs acadèmic 2014-2015 perquè no s'han matriculat ni en el 2015-2016 ni en el 2016-2017.