

FACULTAT INFERMERIA I PODOLOGIA

CATEDRA ERESA

SEMINARIOS

Conceptos básicos de Resonancia Magnética (RM)
Conceptos básicos de Tomografía Computerizada (TAC)
Enfermería en la Unidad de Radioterapia
Enfermería en la Unidad de Medicina Nuclear

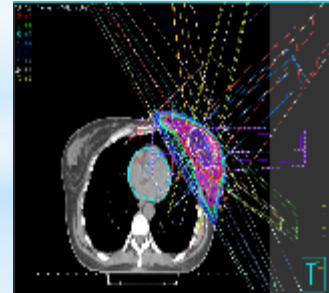
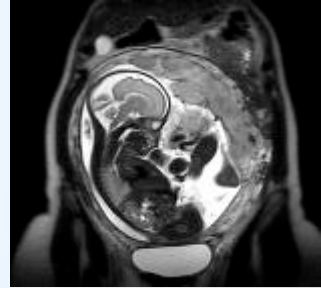
DIA 30 ABRIL
AULA MAGNA
(Facultad de Medicina)



HORARIO:
9 a 13:30h



UNIVERSITAT
DE VALÈNCIA
Facultat d'Infermeria i Podologia



PROFESORADO:

D. Joaquín Bosque
D^a. Abigail Andrés
D. Jorge Buedo
D. Raul Sánchez

ASISTENCIA OBLIGATORIA PARA EL ALUMNADO DE 3º CURSO
ASISTENCIA LIBRE PARA EL RESTO DE ALUMNADO