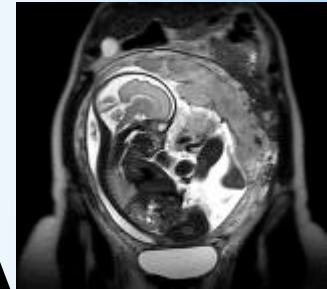


SEMINARIOS ENFERMERIA CATEDRA ERESA

UNIVERSITAT
DE VALÈNCIA 
Facultat d'Infermeria i Podologia

FUNDACIÓ
QUAES
Hospital General de València

 ESCOLA
INFERMERIA



FACULTAT INFERMERIA I PODOLOGIA

Conocimientos básicos sobre Resonancia Magnética. Papel de Enfermería.

Joaquín Bosque. DUE Unidad RM Eresa- H. La Fe

Conocimientos básicos sobre Tomografía Computarizada. Papel de Enfermería.

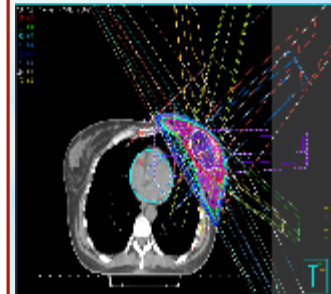
Abigail Andrés . DUE Unidad TC Centro Médico-Quirúrgico Eresa – Campanar. Valencia.

Funciones de Enfermería en una Unidad de Medicina Nuclear.

José Enrique Aguilar. DUE Unidad Medicina Nuclear Eresa-HGUV

Funciones de Enfermería en una Unidad de Oncología Radioterápica.

Jorge Buedo. DUE Unidad ORT Eresa-HGUV



HORARIO:
9 a 14h

DIA 26 ABRIL
AULA MAGNA
(Facultad de Medicina)



ASISTENCIA OBLIGATORIA PARA EL ALUMNADO DE 3º CURSO
ASISTENCIA LIBRE PARA EL RESTO DE ALUMNADO

