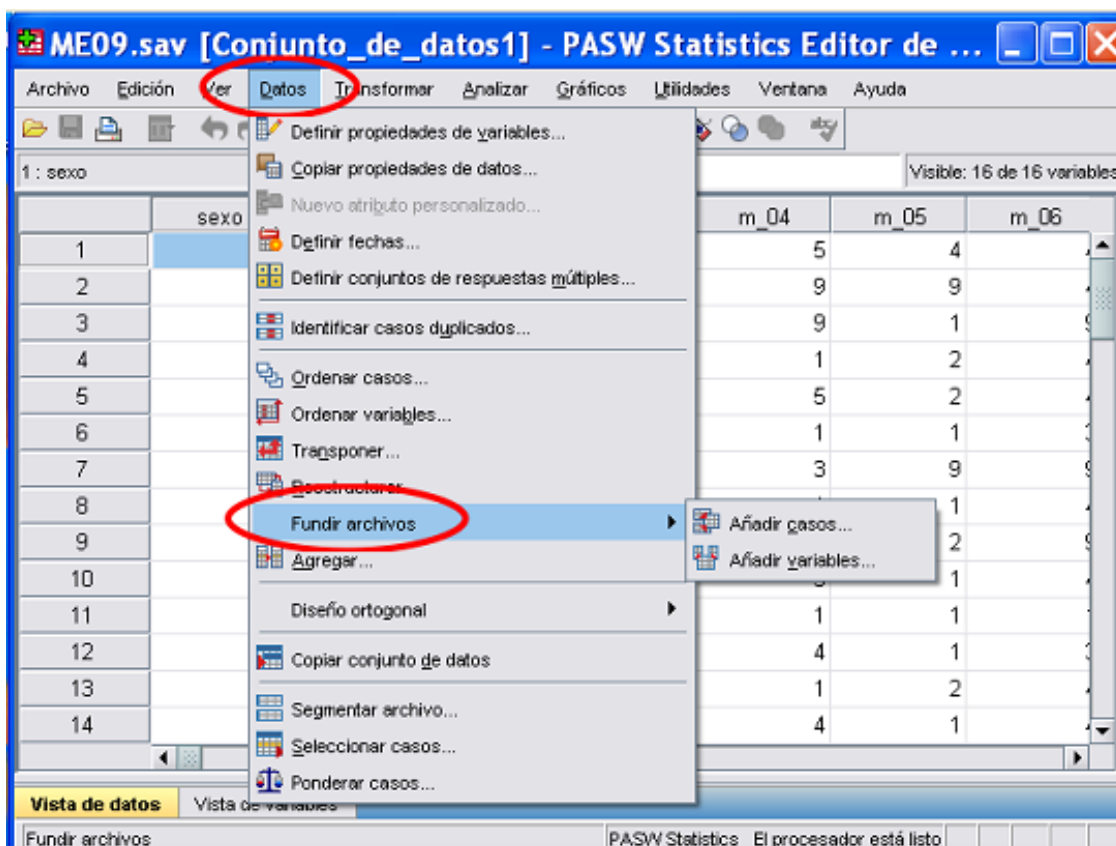


SPSS: FUNDIR ARCHIVOS: VARIABLES

Se pueden fundir dos o más archivos de datos. Es posible combinar archivos con las mismas variables pero con casos distintos, o con los mismos casos pero variables diferentes.

PARA FUNDIR ARCHIVOS

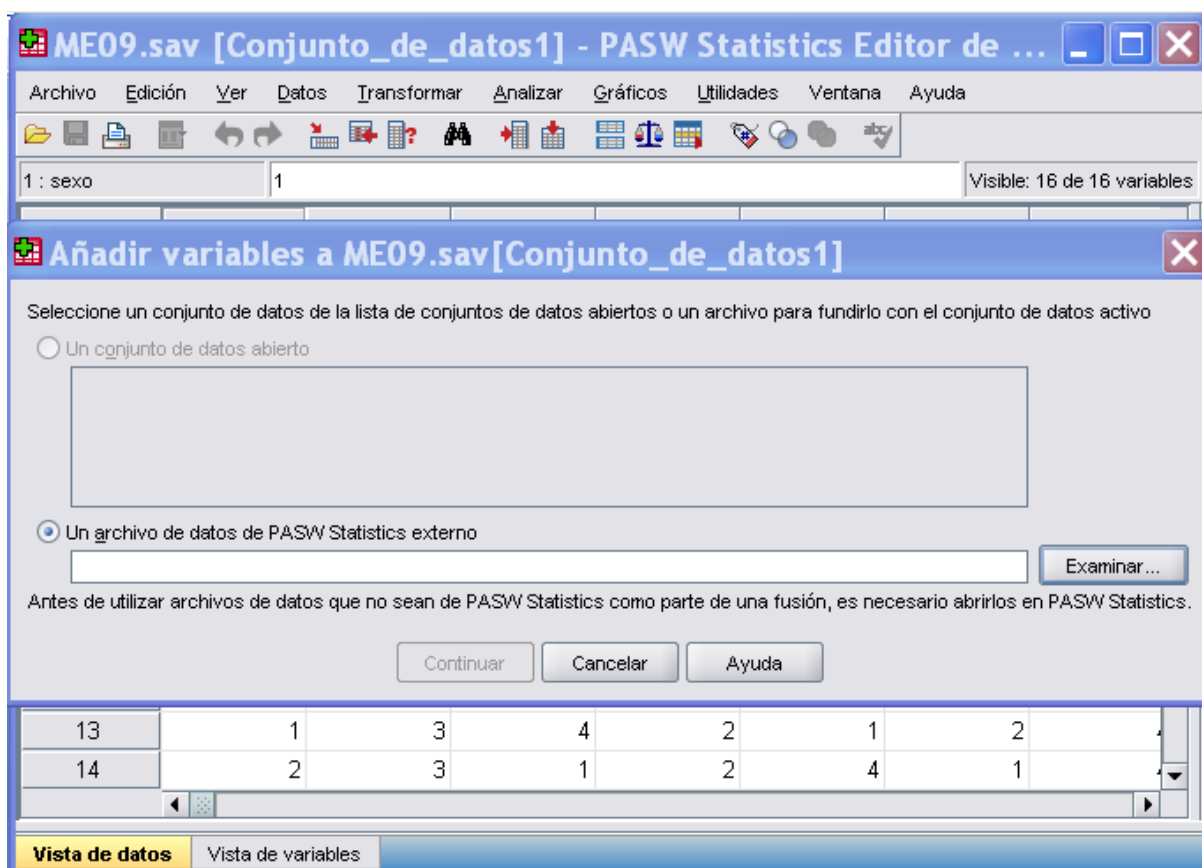
- Elegir en el menú:
 - Datos
 - Fundir archivos
- Seleccionar: Añadir casos o Añadir variables.

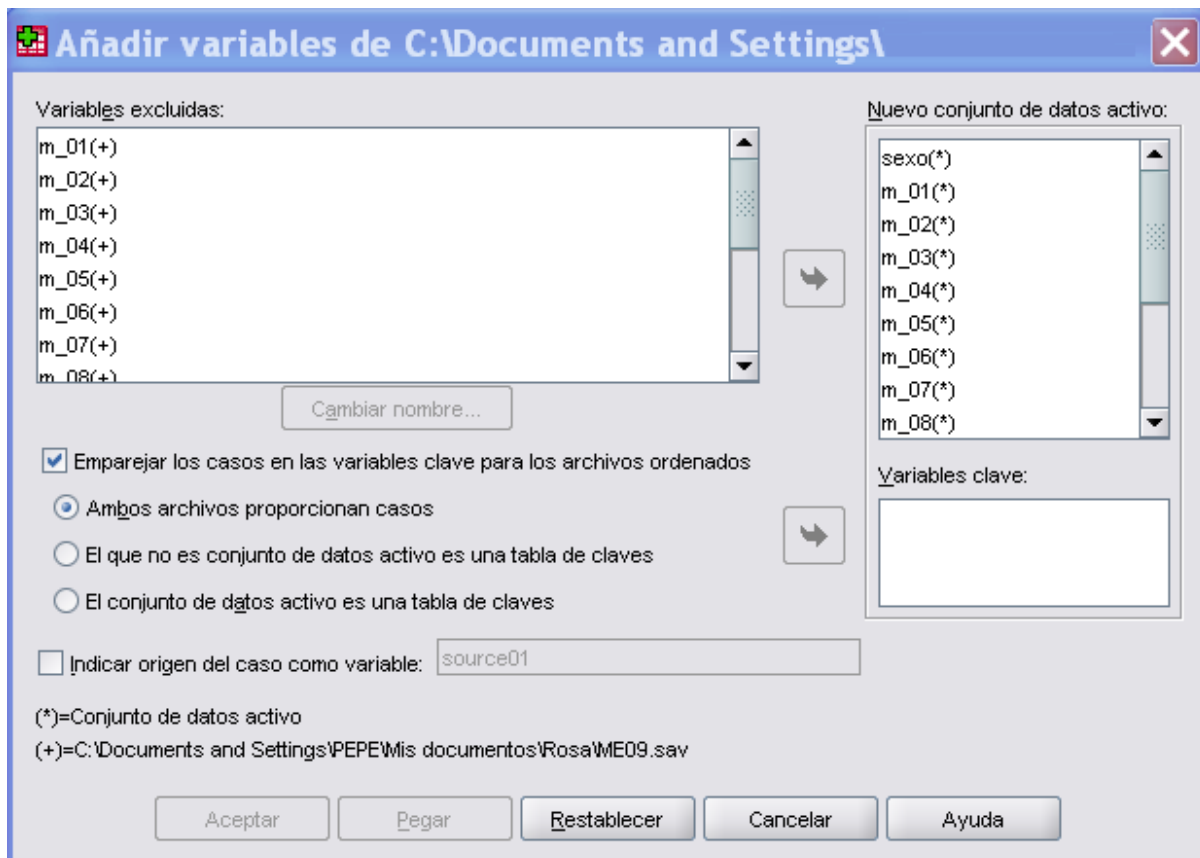


AÑADIR VARIABLES

Añadir variables fusiona un conjunto de datos activo con otro conjunto de datos abierto o un archivo de datos con formato SPSS que contenga los mismos casos pero diferentes variables. Hay que tener en cuenta:

- Los casos han de estar ordenados del mismo modo en ambos conjuntos de datos.
- Al utilizar una o más variables clave para emparejar los casos, los dos conjuntos de datos han de estar ordenados por orden ascendente de la variable o variables clave.
- Los nombres de las variables del segundo archivo de datos se excluyen por defecto, ya que Añadir variables da por hecho que estas variables contienen información duplicada.





Variables excluidas. Nos muestra las variables que vamos a excluir del nuevo archivo de datos fusionado. Se identifican mediante un asterisco las variables del conjunto de datos activo. Mientras que las variables del otro conjunto de datos se identifican con un signo más. Si deseas incluir en el archivo fusionado una variable excluida con un nombre duplicado, cámbiale el nombre y añádela a la lista de variables que se van a incluir.

Nuevo conjunto de datos activo. Son las variables que se van a incluir en el nuevo conjunto de datos fusionado. Se incluyen en la lista todos los nombres de variable únicos que existan en ambos conjuntos de datos.

Variables clave. Las variables clave nos sirven para identificar y emparejar correctamente los casos de aquellos conjuntos de datos en los que un conjunto de datos no se emparejan con los del otro conjunto de datos (es decir, si faltan casos en un conjunto de datos). Por otro lado:

- Las variables clave han de tener los mismos nombres en ambos conjuntos de datos.

- Los conjuntos de datos han de estar ordenados según el orden ascendente de las variables clave, y el orden de las variables de la lista Variables clave debe ser equivalente a su secuencia de ordenación.
- Aquellos casos que no se emparejan con las variables clave se incluyen en el archivo fusionado, sin embargo no se funden con los casos del otro archivo. Los casos no emparejados sólo contienen valores para las variables del archivo de procedencia; las variables del otro archivo contienen el valor perdido del sistema.

PARA FUNDIR ARCHIVOS CON LOS MISMOS CASOS PERO VARIABLES DIFERENTES

- Abre al menos uno de los archivos de datos que desees fusionar. Si tienes varios conjuntos de datos abiertos, convierte uno de los conjuntos de datos que desees fusionar en el conjunto de datos activo.
- Elige en los menús:
 - Datos
 - Fundir archivos
 - Añadir variables...
- Selecciona el conjunto de datos o el archivo de datos con formato SPSS que vas a fusionar con el conjunto de datos activo.

El material elaborado fue adaptado del Tutorial SPSS 15