

Programa Finestra Oberta

PSICAL: Análisis de indicadores de calidad de la titulación de Psicología

Rafael.Garcia@uv.es

*Jornadas innovación UVEG 09-10
IQ docent*

Objetivos

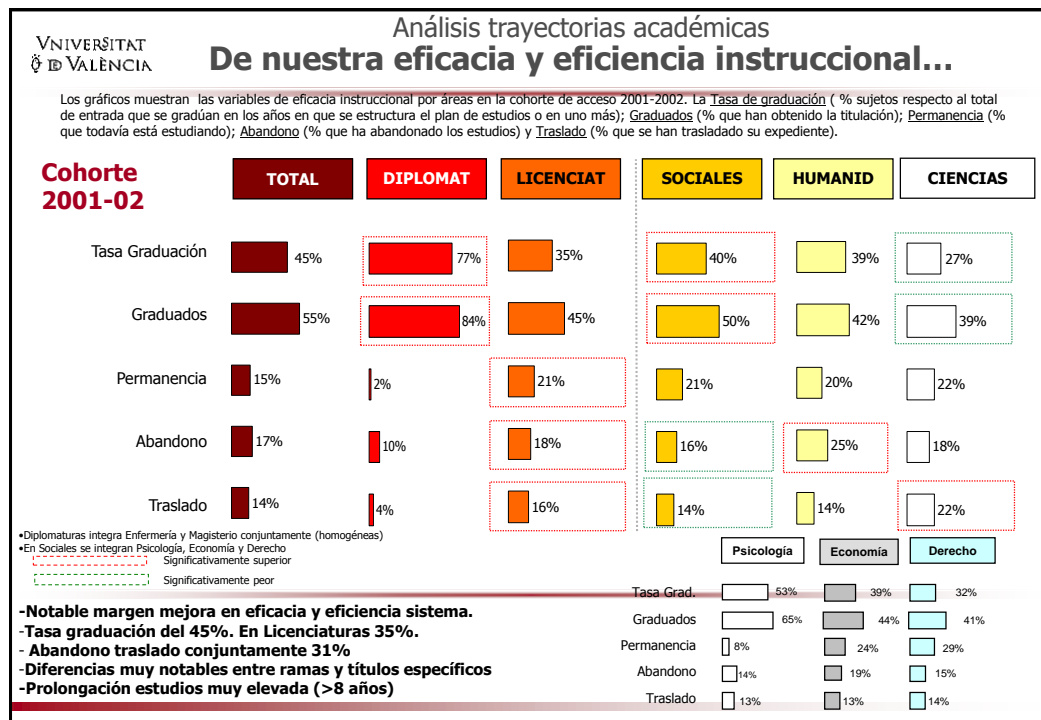
- **Objetivos**

- Análisis y evaluación de trayectorias académicas en la titulación
- Análisis patrones de abandono (temporalización y determinantes)
- Análisis capacidad predictiva características sociopersonales y background educativo estudiantes
- Identificación capacidad incremental variables psicológicas (estrategias aprendizaje, dimensiones motivacionales y gestión del tiempo)

- **Análisis**

- Retrospectivo datos académicos. Análisis de regresión logística (análisis 785 sujetos acceso 00-01 y 01-02)
- Análisis razones y soluciones propuestas por sujetos que han abandonado (190 sujetos que abandonaron en años 2003 a 2005)
- ¿Aportan algo las variables psicológicas para predecir los resultados académicos? Validez incremental respecto variables background entrada (212 sujetos cohorte acceso 2006-2007)

- **Trayectorias académicas en la titulación de Psicología**
- **Patrón temporal del abandono de los estudios**
- **Capacidad predictiva de las variables de entrada del estudiante**
- **Razones aducidas para el abandono y potenciales soluciones**
- **Contribución incremental variables psicológicas sobre retención**



- **Trayectorias académicas en la titulación de Psicología**
- **Patrón temporal del abandono de los estudios**
- **Capacidad predictiva de las variables de entrada del estudiante**
- **Razones aducidas para el abandono y potenciales soluciones**
- **Contribución incremental variables psicológicas sobre retención**

Patrón temporal de abandono de los estudios ¿Cuándo se abandonan los estudios?

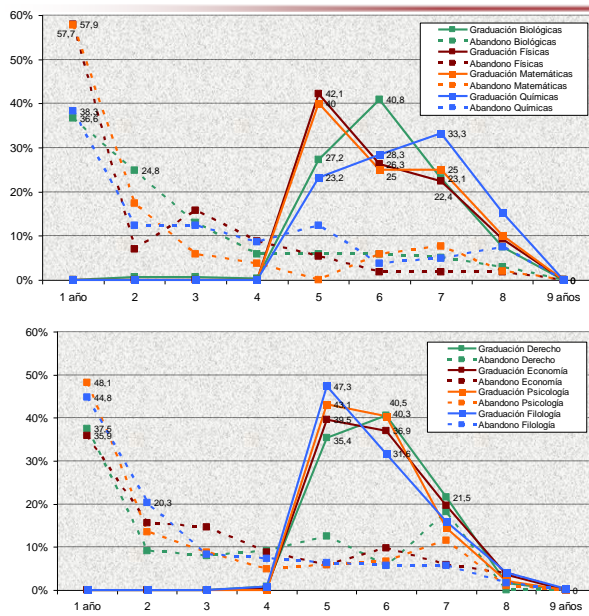
*Se considera abandono cuando el sujeto no se ha matriculado en dos o más cursos consecutivos y no ha trasladado su expediente

- **El año de acceso es clave**
- **Más del 50% del abandono total se produce en el primer año**
- **Entre los dos primeros años se concentra el 70% del abandono**
- **El patrón temporal de abandono es similar entre titulaciones**
- **En los estudios de Matemáticas y Física la decisión de abandonar es más rápida.**
- **En Química, Economía y Derecho la decisión se posterga más.**

TÍTULOS	AÑOS_MATRICULADOS					Total
	1	2	3	4	5	
Enfermería n	1	2	1	0	0	4
%	25,00%	50,00%	25,00%	0,00%	0,00%	100,00%
Magisterio n	23	9	7	2	2	43
%	53,50%	20,90%	16,30%	4,70%	4,70%	100,00%
Psicología n	25	10	5	2	3	45
%	55,60%	22,20%	11,10%	4,40%	6,70%	100,00%
Economía n	22	8	8	5	5	48
%	45,80%	16,70%	16,70%	10,40%	10,40%	100,00%
Derecho n	33	8	7	8	11	67
%	49,30%	11,90%	10,40%	11,90%	16,40%	100,00%
Biología n	18	9	9	2	4	42
%	42,90%	21,40%	21,40%	4,80%	9,50%	100,00%
Químicas n	18	3	5	5	4	35
%	51,40%	8,60%	14,30%	14,30%	11,40%	100,00%
Matemáticas n	9	3	0	0	0	12
%	75,00%	25,00%	0,00%	0,00%	0,00%	100,00%
Física n	13	1	3	1	1	19
%	68,40%	5,30%	15,80%	5,30%	5,30%	100,00%
Filología n	40	19	7	6	6	78
%	51,30%	24,40%	9,00%	7,70%	7,70%	100,00%
TOTAL n	202	72	52	31	36	393
%	51,40%	18,30%	13,20%	7,90%	9,20%	100,00%

- **Potenciar la coordinación con Secundaria, un mejor conocimiento de los títulos y el desarrollo de expectativas realistas sobre las capacidades requeridas para superar las materias.**
- **Adoptar medidas de apoyo a los estudiantes una vez matriculados, especialmente en el año de acceso a los estudios.**

Patrón temporal abandono de los estudios ¿Cuándo se abandonan los estudios?



Ciencias

Dos patrones: Matemáticas y Física fuerte abandono en primer año (en términos absolutos y relativos) y un tiempo medio de finalización menor. Biología y Químicas con menor volumen y proporción abandono inicial; pero mayor dilatación graduación

Sociales y Humanidades

Mayor homogeneidad

Índice

- Trayectorias académicas en la titulación de Psicología
- Patrón temporal del abandono de los estudios

- Capacidad predictiva de las variables de entrada del estudiante

- Razones aducidas para el abandono y potenciales soluciones
- Contribución incremental variables psicológicas sobre retención

Predicción del abandono Variables de entrada del estudiante en Psicología

Tabla 1: Estadísticos descriptivos

	p1	p2 (Abandono)
Abandono		
Si	14,3	85,7
No		
Sexo		
Hombre	18,8	23,3
Mujer	81,2	12,2
Bachiller		
Salud	18,7	14,3
Humanidades	31,4	20,0
Sociales	49,9	10,7
Dedicación		
Tiempo completo	91,7	10,8
Tiempo parcial	8,3	34,6
Preferencia		
1ª o posterior	79,4	14,6
Residencia familiar		
Valencia y metrópoli	57,1	17,3
Provincia	20,4	10,8
Fuera provincia	22,4	9,8
Estudios padres		
Sin estudios ambos	6,3	27,5
Estudios primarios ambos o inferiores uno de ellos	29,4	12,8
Estudios secundarios ambos o inferiores uno de ellos	34,1	12,9
Estudios universitarios ambos o inferiores uno de ellos	30,2	14,5
Edad	M = 18,7	
	DE = 1,89	
Nota de acceso a la Universidad	M = 6,54	
	DE = 0,65	

Tabla 2: Modelo final seleccionado

Variables	Chi-cuadrado de Wald	gl	Sig.
Constante	2,320	1	,128
Sexo	3,644	1	,056
Bachiller	8,208	2	,017
Dedicación	4,619	1	,032
Preferencia	0,016	1	,899
Edad	22,221	1	,000
Nota de acceso	5,874	1	,015
Nota de acceso x Bachiller	7,586	2	,023
Preferencia x Bachiller	7,023	2	,030

Tabla 3: Coeficientes de regresión del modelo seleccionado

	Odds ratio	Sig.	IC 95% odds ratio
Sexo*			
Hombre	1,77	0,056	[0,99 – 3,19]
Dedicación*			
Tiempo parcial	2,33	0,032	[1,08 – 5,05]
Edad	1,42	<0,001	[1,23 – 1,65]
Nota acceso x Bachiller			
Nota de acceso / Salud	1,36	0,556	[0,49 – 3,79]
Nota de acceso / Humanidades	0,16	0,001	[0,05 – 0,49]
Nota de acceso / Sociales	0,57	0,134	[0,28 – 1,19]
Preferencia* x Bachiller			
Preferencia / Salud	0,26	0,037	[0,07 – 0,92]
Preferencia / Humanidades	1,48	0,465	[0,52 – 4,27]
Preferencia / Sociales	3,01	0,149	[0,67 – 13,4]

*Categorías de referencia seleccionadas: Sexo=Mujer, Dedicación=Tiempo completo, Preferencia=2ª opción o posterior

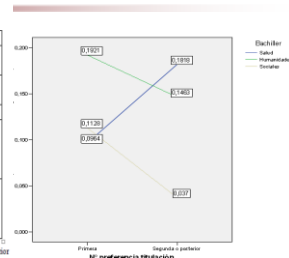


Figura 2: Interacción Preferencia x Bachiller

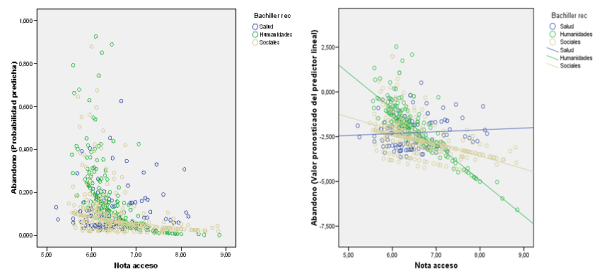


Figura 1: Interacción Nota de acceso x Bachiller

Sujetos: Cohortes acceso 2000-01 y 2001-02 (785 sujetos)
Análisis de regresión logística

Predicción del abandono ¿Y en la universidad en su conjunto?

Sujetos: Cohortes acceso 2000-01 y 2001-02 (5148)
Análisis de regresión logística

T34.- VARIABLES SOCIODEMGRÁFICAS Y ACADÉMICAS según SITUACIÓN ACTUAL RECONFERENCIADA

		SITUACIÓN ACTUAL	
		Total	Abandono
		%	%
Sexo	Total	100,0%	78,4%
	Mujer	100,0%	81,2%
	Varón	100,0%	72,9%
Edad	Total	100,0%	78,4%
	17-19	100,0%	81,5%
	20 o más	100,0%	82,6%
Residencia familiar rec	Total	100,0%	78,3%
	Valencia y metrópoli	100,0%	76,3%
	Provincia	100,0%	79,8%
	Fuera provincia	100,0%	83,6%
Estudios padres	Total	100,0%	78,4%
	Estudios primarios ambos o inferiores uno de ellos	100,0%	78,3%
	Estudios secundarios ambos o inferiores uno de ellos	100,0%	74,3%
	Estudios superiores ambos o superiores uno de ellos	100,0%	82,3%
Ley educativa	Total	100,0%	78,5%
	Cto	100,0%	78,9%
	Unipar	100,0%	77,6%
Nota acceso	Total	6,47	6,37
	Total	100,0%	78,3%
Nota acceso rec	6-6,99	100,0%	66,6%
	6-6,99	100,0%	60,7%
	>7	100,0%	90,8%
Titulación	Total	100,0%	78,4%
	Filosofía	100,0%	73,1%
	Filosofía	100,0%	88,1%
	Biológicas	100,0%	81,2%
	Economía	100,0%	85,1%
	Química	100,0%	82,2%
	Química	100,0%	74,0%
	Física	100,0%	65,9%
	Física	100,0%	65,9%
	Matemáticas	100,0%	65,6%
	Nº preferencia titulación	Total	1,94
Total		100,0%	78,4%
Primera		100,0%	80,7%
Nº preferencia titulación rec	Total	100,0%	72,3%
	Bachiller	100,0%	60,0%
	Total	100,0%	60,0%
Dedicación en todos	Tiempo Completo	100,0%	81,8%
	Tiempo Parcial	100,0%	59,6%
% créditos troncales superados 1º año	Total	5871	6786
	nota media rec. superior	6,76	6,81

➤ Fuerte relación entre los factores/covariables y la evolución del estudiante.

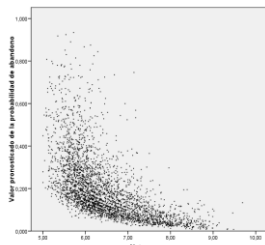
➤ En diversas categorías de los factores proporción de abandono especialmente notable:

- Varones (27% de abandonos vs 18,8%)
- Edad de ingreso >19 años (37,6% vs 18,5%)
- Nota de acceso <6,0 (33,6%)
- Titulaciones específicas como Matemáticas (39,4%), Físicas (34,1%) o Filología (26,9%)
- Preferencia 2ª o posterior (27,7% vs 19,3%)
- Dedicación parcial (40,6% vs 18%)

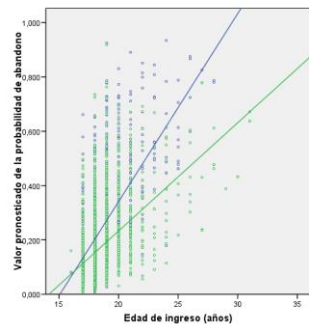
■ Modelo final seleccionado

- Nota acceso
- Dedicación
- Sexo * Edad ingreso
- Estudios padres*Titulación

Predicción del abandono Variables de entrada del estudiante en la UVEG



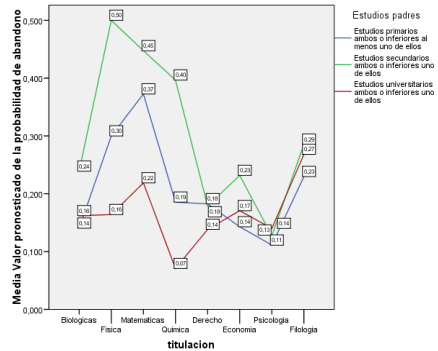
La relación abandono-nota acceso responde a un patrón más exponencial que lineal. Un punto más de nota de acceso reduce un 54% en su odds de abandono



El impacto de la edad es diferente según género.

Hasta 19 años, la probabilidad de abandono es comparable (15%-20%)

A edad de ingreso más tardía, los varones son más proclives (30-44%)



El nivel formativo de la familia previene el abandono (en las titulaciones de Ciencias)

Índice

- Trayectorias académicas en la titulación de Psicología
- Patrón temporal del abandono de los estudios
- Capacidad predictiva de las variables de entrada del estudiante
- Razones aducidas para el abandono y potenciales soluciones
- Contribución incremental variables psicológicas sobre resultados

Abandono estudios Psicología Análisis transversal 2003-2006

➤ ANÁLISIS ABANDONO ULTIMOS 4 AÑOS

- Octubre-noviembre 2007
- Abandono 03-05 distintas cohortes (190)

➤ Análisis razones y soluciones

- Entrevista telefónica (97 sujetos)
- Decisión (definitiva/temporal)
- Académicos (tipo acceso, años y curso/créditos)
- Factores abandono
- Soluciones y medidas mejora

➤ TIPO DE ACCESO

- Bachiller 9.2% - Otros 38%
- Créditos promedio año
- Bachiller (30) - Otros (15)

➤ DECISION

Abandono definitivo	% Total	Género	Acceso
Si	17.2	n.s.	Bachiller
No	64.5	n.s.	>25/reentrada
Indecisión	7.5	n.s.	n.s.
UNED	10.8	n.s.	n.s.

Abandono estudios Psicología Razones fundamentales abandono

➤ PROCESO Y CIRCUNSTANCIAS TOMA DECISIONES

Razón principal	N	Porcentaje	Género	Acceso
Incompatibilidad laboral	42	45.2	Varones	>25/reentr.
Salud	13	14.0	n.s.	n.s.
Contenidos de la carrera	11	11.8	n.s.	Bachiller
Familiares	6	6.5	n.s.	n.s.
Maternidad	5	5.4	Mujeres	n.s.

Abandono estudios Psicología Razones fundamentales abandono

➤ VALORACION RAZONES (ESCALA RESPUESTA 1-5)

Razon	Global	Género	p	Acceso	p
Incompatibilidad con horario laboral	3.24 (1.7)	n.s.		>25/reentrada	.04*
Escaso fomento educación distancia y uso NNTT	3.22 (1.5)	n.s.		>25/reentrada	.001***
Necesidad incorporarme mercado laboral jornada completa	3.00 (1.6)	n.s.		>25/reentrada	.004**
Formación excesivamente teórica	2.71 (1.2)	n.s.		n.s.	
Metodología enseñanza	2.46 (1.3)	n.s.		>25/reentrada	.05*
Desajuste con expectativas sobre la carrera	2.38 (1.3)	Mujeres	.07	n.s.	
Dificultades familiares	2.24 (1.6)	n.s.		n.s.	
Rendimiento académico inferior al esperado	2.17 (1.2)	Mujeres	.10	n.s.	
Salidas profesionales poco atractivas	1.83 (1.1)	n.s.		n.s.	
Escaso interés y motivación hacia contenidos	1.75 (1.2)	n.s.		n.s.	
Excesiva importancia y número de exámenes	1.45 (.81)	n.s.		>25/reentrada	.02*

Abandono estudios Psicología Potenciales soluciones y líneas de mejora

➤ POTENCIALES SOLUCIONES Y MEJORAS

Razon	% total	Género	n.s.	Acceso	n.s.
Cambio del plan de estudios	32.3	n.s.		>25/reentrada	.08
Refuerzo en materias estadística	26.9	n.s.		n.s.	
Itinerario/plan alternativo estudiantes tiempo parcial	18.3	n.s.		n.s.	
Fomentar educación distancia y uso nuevas tecnologías	18.3	n.s.		n.s.	
Matrículas más económicas	4.3	n.s.		n.s.	
Clases más motivantes	2.2	n.s.		n.s.	
Orientación académica	2.2	n.s.		n.s.	
Incrementar prácticas	1.1	n.s.		n.s.	

- **Trayectorias académicas en la titulación de Psicología**
- **Patrón temporal del abandono de los estudios**
- **Capacidad predictiva de las variables de entrada del estudiante**
- **Razones aducidas para el abandono y potenciales soluciones**
- **Contribución incremental variables psicológicas sobre resultados**

➤ Gestión tiempo (TMBQ)- Contribución explicativa PRIMER CURSO (créditos y GPA)

Variables	R ²	Cambio R ²	F	Sig. Cambio F	Beta	t	R ²	Cambio R ²	F	Sig. Cambio F	Beta	t
Modelo 1.- Variables entrada (género, edad, est. familia, dedic, nota)	.16	.16	6.5***	.001			.13	.13	5.3**	.001		
Nota acceso					.362	5.515***					.315	4.716***
Modelo 2.- Gestión tiempo (1 + TMBQ)	.21	.05	3.4**	.01			.23	.10	6.5***	.001		
Edad acceso											.139	2.046*
Nota acceso					.325	4.977***					.262	4.062***
Objetivos-prioriz.					3.098	.002**					.363	4.626***

➤ Gestión tiempo (TMBQ)- Contribución explicativa TERCER CURSO (créditos y GPA)

Variables	R ²	Cambio R ²	F	Sig. Cambio F	Beta	t	R ²	Cambio R ²	F	Sig. Cambio F	Beta	t
Modelo 1.- Variables entrada	.08	.08	2.5**	.001			.23	.23	9.4**	.001		
Edad acceso					-.081	-1.075					.152	2.221*
Nota acceso					.169	2.290*					.478	7.129***
Modelo 2.- Gestión tiempo (1+TMBQ)	.11	.03	1.7	.14			.32	.08	5.5***	.001		
Edad acceso					-.089	-1.176					.142	2.145*
Dedicación					-.176	-2.320*					-.143	-2.159*
Nota acceso					.129	1.718					.427	6.495***
Objetivos-prioriz.					.216	2.370*					.323	4.062***

➤ **Autorregulación del aprendizaje (estrategias aprendizaje y motivacionales) MSLQ-
Contribución explicativa PRIMER CURSO (créditos y GPA)**

Variables	R ²	Cambio R ²	Cambio F	Sig. Cambio F	Beta	t	R ²	Cambio R ²	F	Sig. Cambio F	Beta	t
Modelo 1.- Género	.01	.01	2.4	.12	.107	1,557	.03	.03	6.3*	.02	.170	2,501*
Modelo 2.- Variables entrada	.15	.13	10.8***	.001			.13	.10	7.6***	.001		
Nota acceso					.363	5,520***					.307	4,622***
Modelo 3.- Estrategias	.21	.06	8.3**	.001			.20	.07	9.2***	.001		
Nota acceso					.325	5,061***					.272	4,201***
Autorregulación Metacognitiva					.086	1,200					.193	2,681**
Gestión tiempo y esfuerzo					.205	2,858**					.120	1,664
Modelo 4.- Motivación	.25	.04	3.4*	.02			.23	.04	3.3*	.03		
Género					.072	1,129					.138	2,161*
Nota acceso					.311	4,924***					.260	4,080***
Gestión tiempo y esfuerzo					.212	2,964**					.110	1,525
Autoeficacia					.177	2,113*					.174	2,060*

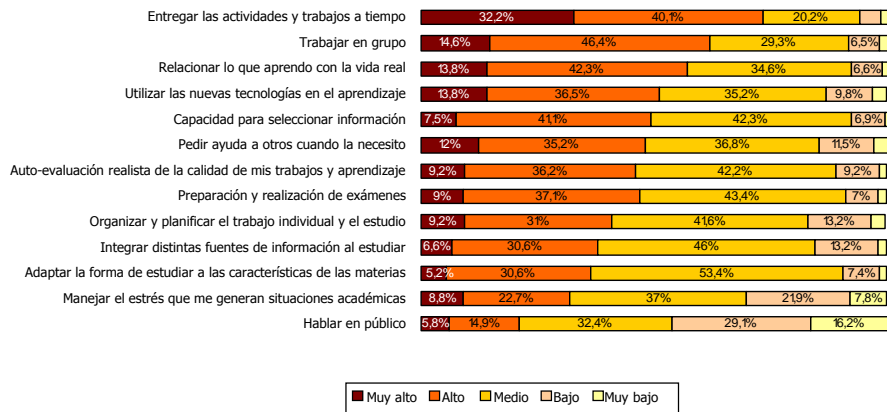
➤ **Autorregulación del aprendizaje (estrategias aprendizaje y motivacionales) MSLQ-
Contribución explicativa y TERCER CURSO (créditos y GPA)**

Variables	R ²	Cambio R ²	Cambio F	Sig. Cambio F	Beta	t	R ²	Cambio R ²	F	Sig. Cambio F	Beta	t
Modelo 1.- Género	.00	.00	0.0	.95	.005	.066	.00	.00	0.4	.36	.044	.604
Modelo 2.- Nivel previo	.06	.06	4.0**	.009			.23	.23	18.0***	.001		
Nota acceso					.151	2,046*					.475	7,105***
Edad acceso					-.080	-1,077					.146	2,161*
Modelo 3.- Estrategias	.11	.05	5.2**	.006			.30	.07	8.8***	.001		
Nota acceso					.108	1,477					.428	6,556***
Dedicación					-.084	-1,152					.132	2,022*
Gestión tiempo y esfuerzo					.244	2,976**					.189	2,587**
Modelo 4.- Motivación	.12	.01	0.6	.60			.36	.06	5.9***	.001		
Nota acceso					.102	1,375					.416	6,603***
Gestión tiempo y esfuerzo					.245	2,910**					.166	2,315*
Autoeficacia					.116	1,168					.270	3,189**

Unas notas previas Autoeficacia al incorporarse a la universidad

Valora tus habilidades

% de entrevistados



Los estudiantes se perciben como eficaces para entregar las actividades y trabajos a tiempo
Los estudiantes se perciben como poco eficaces para hablar en público, gestionar el estrés, regular el propio aprendizaje e integrar información de distintas fuentes

Más información en ...

- **Departament Psicologia Evolutiva i de l'Educació**

Rafael.Garcia@uv.es

Francisco.Perez-Gonzalez@uv.es