

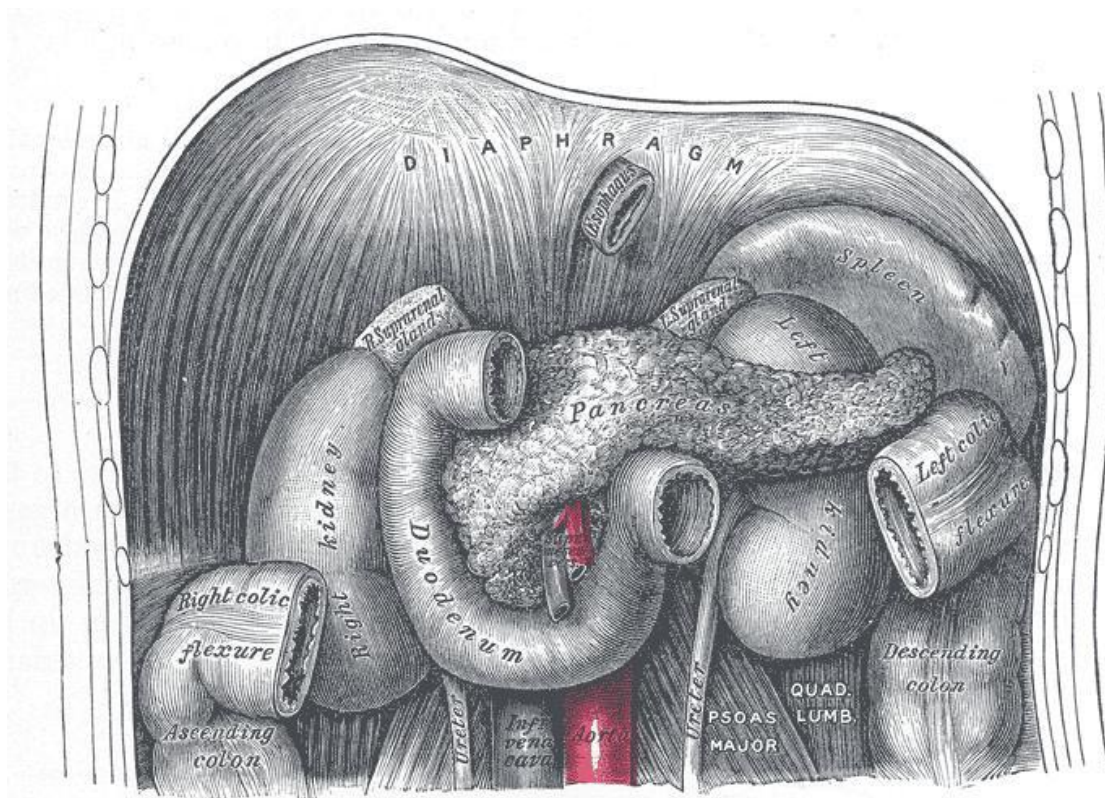
# LABORATORIOS DEL DEPARTAMENTO DE ANATOMÍA Y EMBRIOLOGÍA HUMANAS

Días: 13 y 14 de febrero (horario de mañana)

Plazas: Diez alumnos

## Profesores responsables de la visita:

- **Prof. Alfonso Amador Valverde Navarro.** Profesor Titular del Departamento de Anatomía y Embriología Humanas de la Universitat de València.
- **Prof. Vicent Manuel Teruel Martí.** Profesor Contratado Doctor del Departamento de Anatomía y Embriología Humanas de la Universitat de València.
- **Prof<sup>a</sup> Ana Cervera Ferrí.** Profesora Ayudante del Departamento de Anatomía y Embriología Humanas de la Universitat de València.



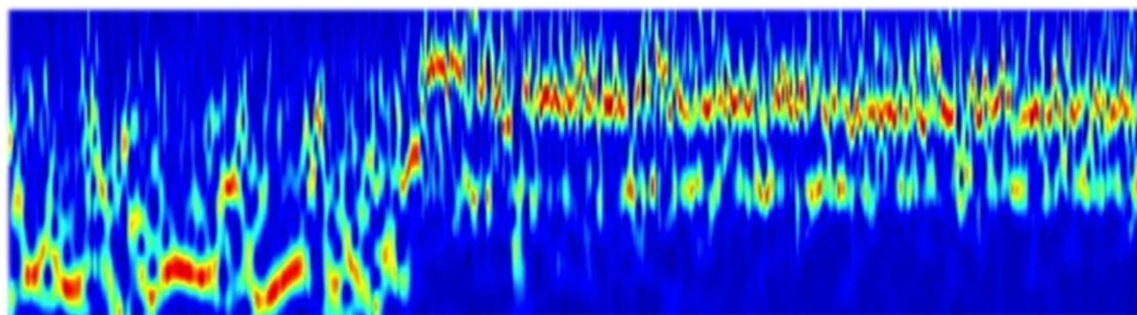
<b>GESADA (Grupo de Estudio del Sustrato Anatómico del Dolor y la Analgesia)</b>	
<b>Miembros</b>	<b>Alfonso Valverde Navarro.</b> Tomás Hernández Gil de Tejada. M <sup>a</sup> Carmen Blasco Ausina. Vicente Luís Villanueva Pérez. Carlos Tornero Tornero. Arantxa Blasco Serra. Alida Taberner Cortés. Francesc Escrihuela Vidal. Hector Navalón. Santiago Ferrer Piquer. Pascual Císcar Fernández. Alba Sanjuán Sanjuán.
<b>Líneas</b>	<ol style="list-style-type: none"> <li>1. Estudio del sustrato anatómico del dolor neuropático.</li> <li>2. Estudio del sustrato anatómico del efecto analgésico de los fármacos.</li> </ol>
<b>Experimentos a realizar durante la visita</b>	<ul style="list-style-type: none"> <li>• Simulación del test de la formalina.</li> <li>• Hot-plate test y tail-flick test (medida del grado de analgesia o de hiperalgesia).</li> <li>• Visualización microscópica de preparados de proteína Fos y tirosín hidroxilasa, TH (neuronas monoaminérgicas).</li> </ul>
<b>Publicaciones relacionadas con las líneas</b>	<ul style="list-style-type: none"> <li>• Valverde-Navarro AA, Olucha FE, García-Verdugo JM, Hernández-Gil T, Ruiz-Torner A, Martínez-Soriano F. Distribution of basal-expressed c-fos-like immunoreactive cells of the periaqueductal grey matter of the rat. <i>Neuroreport</i>. 1996 Nov 4;7(15-17):2749-52.</li> <li>• Ruiz-Torner A, Olucha-Bordonau F, Valverde-Navarro AA, Martínez-Soriano F. The chemical architecture of the rat's periaqueductal gray based on acetylcholinesterase histochemistry: a quantitative and qualitative study. <i>J. Chem. Neuroanat.</i> 2001 Jun;21(4):295-312.</li> </ul>



**G.E.S.A.D.A.**

(Grupo de Estudio del Sustrato Anatómico del Dolor y la Analgesia)

LABORATORIO DE CIRCUITOS NEURONALES	
<b>Miembros</b>	Vicent Teruel Martí. Amparo Ruiz Torner. Joana Martínez Ricós. Ana Cervera Ferri. Sergio Martínez Bellver. Aina Luque.
<b>Líneas</b>	<ol style="list-style-type: none"> <li>1. Fundamento de la estimulación cerebral profunda en el alcoholismo.</li> <li>2. Control de la oscilación theta hipocámpica, implicación en los procesos de la memoria y los estados de activación cerebral.</li> <li>3. Estudio electrofisiológico de la relación entre el circuito emocional y vomeronasal.</li> </ol>
<b>Experimentos a realizar</b>	Visualización de registros electrofisiológicos de la actividad neuronal en ratas.
<b>Publicaciones relacionadas con las líneas</b>	<ul style="list-style-type: none"> <li>• <a href="#">Glutamatergic projection from the nucleus incertus to the septohippocampal system.</a> Cervera-Ferri A, Rahmani Y, Martínez-Bellver S, Teruel-Martí V, Martínez-Ricós J. Neurosci Lett. 2012 May 31;517(2):71-6. doi: 10.1016/j.neulet.2012.04.014. Epub 2012 Apr 12.</li> <li>• <a href="#">Theta synchronization between the hippocampus and the nucleus incertus in urethane-anesthetized rats.</a> Cervera-Ferri A, Guerrero-Martínez J, Bataller-Mompeán M, Taberner-Cortes A, Martínez-Ricós J, Ruiz-Torner A, Teruel-Martí V. Exp Brain Res. 2011 Jun;211(2):177-92. doi: 10.1007/s00221-011-2666-3. Epub 2011 Apr 9.</li> <li>• <a href="#">Nucleus incertus contribution to hippocampal theta rhythm generation.</a> Nuñez A, Cervera-Ferri A, Olucha-Bordonau F, Ruiz-Torner A, Teruel V. Eur J Neurosci. 2006 May;23(10):2731-8.</li> </ul>



SALA DE DISECCIÓN	
<b>Miembros</b>	Departamento de Anatomía y Embriología Humanas.
<b>Experimentos a realizar</b>	Visualización de cuerpos disecados y vísceras conservadas en baño de formol.