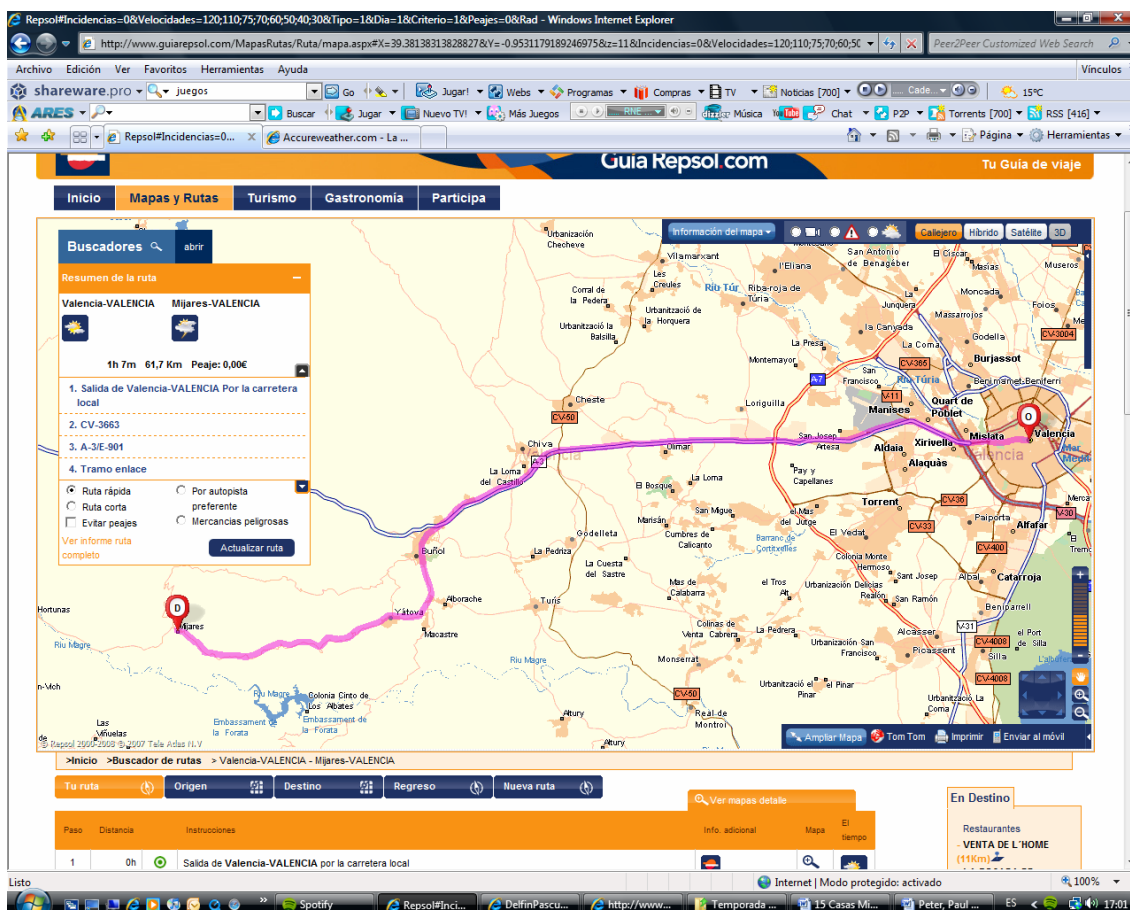


CASAS MIJARES – LAS MORATILLAS – FUENTE UMBRIA – RAMBLA QUIXAL (**)

23 de mayo de 2009

- Etapa triangular degenerada
- Es una etapa, de nuevo:
 - Muy sencilla (dos estrella)
 - Por un barranco interesante (el del río Quixal)
 - Con mucha vegetación y matorrales
 - Bonita por las gargantas que atraviesas
 - En definitiva, casi casi para disfrutar con la familia
- Se sale de las casas Mijares
- Haremos partes del GR - 7
- En total son unos 15 km y ascenderemos unos 400 m por lo que la estrella va sobradilla
- Os incluyo el perfil del GPS de Simón (que marca más kilómetros y altura de la que luego de verdad se hace)





¿Cómo llegar?

- Salida a las 8 como siempre
- Iremos por la A-III dirección Madrid hasta llegar a Buñol
- Tomamos la salida de Buñol

- Durante algo más de 1 km marchamos paralelo a la autopista por la carretera secundaria teniendo a nuestra derecha la fábrica de cemento
- Llegamos a una rotonda que marca Buñol y nos hace pasar por debajo de la autopista
- En una nueva rotonda tomamos dirección Macastre – Yátova
- Antes de Macastre aparece un cruce que nos indica dirección Yátova
- Pasamos Yátova
- Tomamos la carretera (CV 3043) que marca La Portera
- Nos aparece un pueblo en el Km 17
- Seguimos y antes de cruzar un puente nos topamos con nuevo cruce que marca Mijares 0,500 km que tomamos
- Llegamos a Mijares y aparcamos por el entorno
- En total son unos 63 km

CASAS MIJARES – RAMBLA QUIXAL

- La etapa se inicia desde los coches (obviamente)
- Seguimos recto por la carretera que traíamos
- A poco de salir de las casas a mano izquierda aparece un cruce que se dirige a un albergue
- Se cruza una cadena que cierra el paso de la carretera y bajamos por la misma
- Al llegar al final a mano derecha aparecen las marcas del GR 7 que seguiremos
- En el primer cruce de caminos tomamos el de la derecha ya que el segundo es por el que se retorna
- Estamos en pista forestal que cruza áreas de pinos siempre siguiendo las señales del GR 7
- Después de un buen rato y cuando ya has ganado altura nos aparece una senda a mano izquierda que tomamos
- La senda nos lleva al mirador sobre la Rambla del Quixal que merece la pena visitar
- Se deshace el camino y seguimos por nuestra senda.
- Cuando ya coronamos las colinas nos aparece una construcción, con área de aparcamiento, Las Moratillas
- Seguimos por el camino forestal ancho que se dirige frontalmente a la senda que traíamos

- Llegamos a un cruce que a la izquierda sigue el GR 7 y a la derecha por la pista forestal que traemos un PR que tomaremos y nos lleva la Fuente Umbría
- En este sitio con bancos, mesas, y zonas de descanso **ALMORZAREMOS**
- Volvemos nuestros pasos un pequeños tramo hasta el cruce donde hemos dejado el GR 7 y lo retomamos
- El camino desciende al barranco
- Llegamos a una pequeña caseta (refugio de cazadores)
- En este cruce dejamos el GR 7 y tomamos a mano izquierda la senda que se encamina hacia la Rambla Quixal
- Seguiremos toda la Rambla siempre por dentro del cauce o por los aledaños del mismo
- El senderillo se pierde con facilidad, pero el camino no tiene pérdida posible (siempre el barranco)
- Atravesamos varias gargantas muy bonitas (fotos)
- Después de un trecho bastante largo llegamos a una represa de agua
- Aquí la senda que va por la izquierda se ensancha (camino forestal) y en poco más de 1,5 km nos lleva al albergue de la mañana y a los coches
- En total no andaremos más de 15 km y la ascensión acumulada no rebasará los 400 metros

La comida

- Como el bar de Yátova no tiene infraestructura para 50, tiene que hacer outsourcing (esto es, la paella se la encarga a un cocinero que se dedica a esto)
- **HAY QUE APUNTARSE ¿VALE?**
- El encargado de la logística de la restauración (Miguel) nos ha seleccionado para hoy un menú típico:
 - o Ensaladas
 - o Bravas
 - o Paella
 - o Postre
 - o Café
 - o Bebidas
- Precio: 12 €
- Lugar: Bar Navarro de Yátova
- La encargada se llama Maribel: 630445186

Recomendaciones

- Llevar agua para el camino
- Almuerzo para cuando paremos
- Un chubasquero siempre viene bien
- Gafas de sol
- Crema de sol
- Gorro para cubriros del sol
- Camiseta y calcetines de recambio
- El bastón (o los bastones) puede ser útil
- Guantes para el frio
- Alguna prenda de abrigo

Enlaces de web que podéis consultar

- La página del grupo de montaña de la Facultad (sin actualizar desde casi el siglo pasado) en:
<http://www.uv.es/economia/grup/>

Otras Webs de interés:

- Simón Solera (tiene una con todas las excursiones de la Facultad y otras que hace con otros grupos)
<http://corresendas.spaces.live.com/>
- Miguel de Juan (muchas fotos y buenas desde hace bastantes excursiones, es un archivo muy interesante)
<http://www.uv.es/juanm/>
- Jesús Pascual (muy completa, con perfiles del recorrido, recopilación de comentarios, fotos, en fin de todo, conociendo al autor acabará siendo una de las referencias del grupo)
<http://andar.delfinpascual.com/Calendario.htm>
- José Manuel Roca Coscollá (muchas excursiones e información muy completa)
<http://www.rocacoscolla.com/sender/>

Fotos excursiones colgadas en la web

Miguel Arce: <http://picasaweb.google.es/miguel.arce.gisbert>

Iván Arribas: <http://picasaweb.google.com/iarribasf/>

Aurelio Martínez: <http://picasaweb.google.com/aurelio1947>

Pedro Corona: <http://picasaweb.google.com/pcmontana>

Mayte Gonzalo: <http://picasaweb.google.com/MayteGonzalo>

Miguel de Juan: <http://picasaweb.google.com/momentodeluz>