

Informe de movilidad basado en los datos de automatrícula

En el curso 2011-2012 se introdujo en los cuestionarios de automatrícula una pregunta relacionada con los modos de transporte utilizados, con la finalidad de recoger información acerca de las pautas de movilidad de los estudiantes. Esta iniciativa se llevó a cabo dentro de las actuaciones de movilidad del Campus de Excelencia VLC_CAMPUS conjuntamente con la Universitat Politècnica de València.

Dicha pregunta se incluyó exclusivamente a los estudiantes de Grado, y se planteó de la en los siguientes términos:

Indique los medios de transporte que prevé utilizar habitualmente en sus desplazamientos a/desde la Universidad y con qué frecuencia a lo largo de una semana típica.

	nunca	1 día	2 días	3 días	4 días	5 días
A pie todo el recorrido						
Bicicleta						
Metro						
Tranvía						
Tren Renfe						
Autobús EMT						
MetroBus						
Moto como conductor						
Moto como acompañante						
Coche como conductor						
Coche como acompañante						
Taxi						

La información obtenida a partir de dicha pregunta se cruzó con los datos recogidos en los formularios de matrícula correspondientes al domicilio durante el curso y a los campus en los que se ha matriculado.

Análisis de los datos obtenidos en la UV

Rellenaron la pregunta de automatrícula un total de 44869 estudiantes de grado, correspondientes a un 99.87% de los estudiantes. El porcentaje restante corresponde a errores en la respuesta.

Distribución espacial de los domicilios durante el curso

Los estudiantes han indicado que provienen de un total de 839 distritos postales, que agrupamos a grandes rasgos en:

C Postal	Àrea	Número de estudiantes
460XX	Valencia Ciudad	18812
46XXX	Provincia de Valencia (excepto ciudad)	22651
12XXX	Provincia de Castellón	1523
03XXX	Provincia de Alicante	1064
XXXXX	Resto de España	819
	Total	44869

A la vista de los datos, cabe resaltar que muchos de los estudiantes deben de haber consignado su domicilio familiar, ya que no parece creíble que 819 estudiantes se desplacen diariamente desde diversas poblaciones dispersas por toda España. Esto puede deberse al hecho de que muchos se matriculan antes de conocer su domicilio durante el curso.

Modos de transporte utilizados

Se ha llevado a cabo un cálculo del reparto modal individual, que se explicará a continuación. Dicho cálculo comporta una aproximación: el hecho de asignar a todos los estudiantes el mismo peso sobre la movilidad, cuando en la realidad no todos realizan el mismo número de desplazamientos.

Para calcular el reparto modal individual se acumula el número de días que un individuo utiliza los diferentes modos de transporte. Posteriormente se divide el número de días de cada uno de los modos entre la suma total, obteniendo su tanto por uno para cada uno de los modos utilizados.

En las tablas o representaciones gráficas en las que figure la variable del modo de transporte, se calculará el número de usuarios de cada modo mediante adición de los repartos individuales.

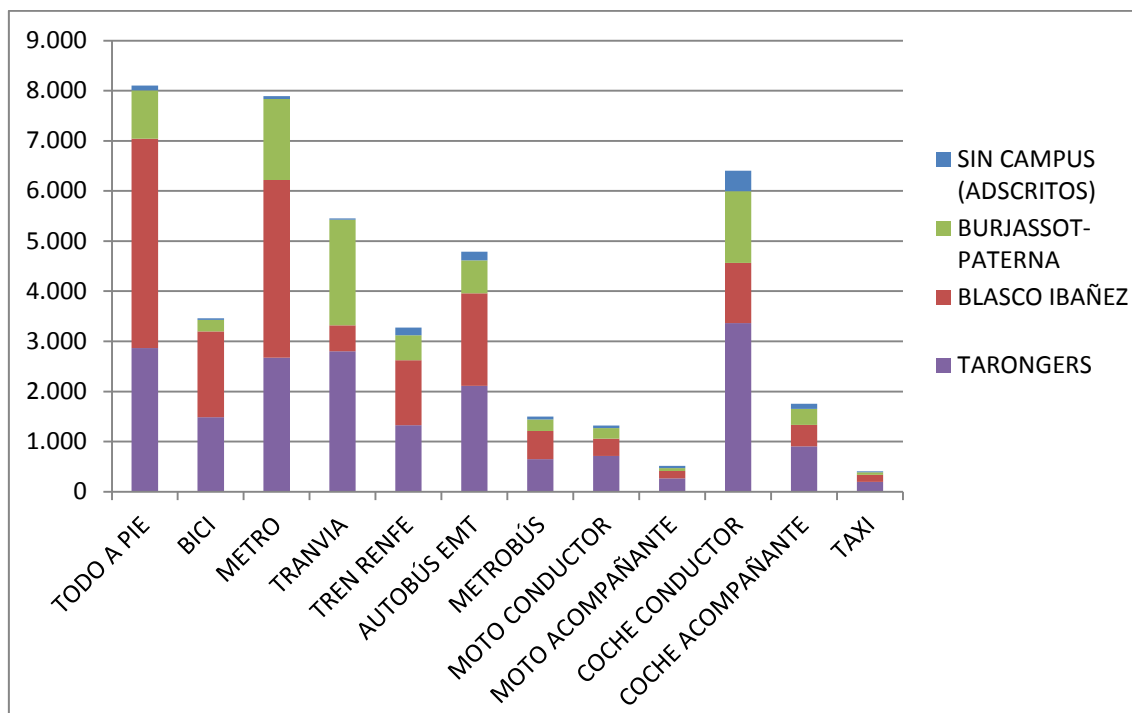
A continuación se muestra un ejemplo de cálculo del reparto modal individual:

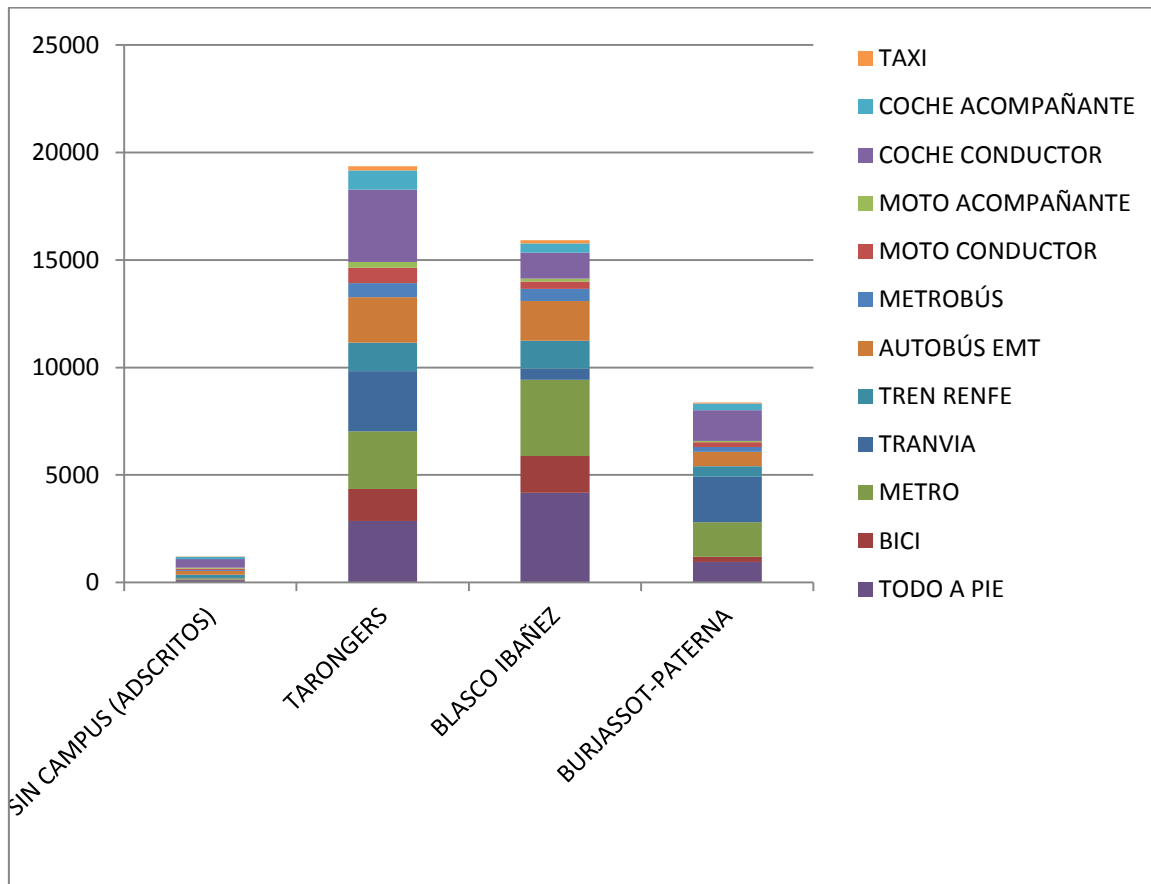
	ninguno	1 día	2 días	3 días	4 días	5 días	Reparto (núm. de pers.)
A pie todo el recorrido		1					1 0,125
Bicicleta							0 0
Metro			1				2 0,25
Tranvía				1			3 0,375
Tren Renfe			1				2 0,25
Autobús EMT							0 0
MetroBus							0 0
Moto como conductor							0 0
Moto como acompañante							0 0
Coche como conductor							0 0
Coche como acompañante							0 0
Taxi							0 0
TOTAL 8							

Agregando los repartos modales individuales, obtenemos el reparto modal del conjunto de los estudiantes de grado:

	SIN CAMPUS (ADSCRITOS)	TARONGERS	BLASCO IBAÑEZ	BURJASSOT- PATERNA	Total
PIE	100	2.867	4.176	962	8.104
BICI	34	1.486	1.711	229	3.460
METRO	59	2.676	3.544	1.613	7.892
TRANVIA	22	2.800	522	2.106	5.450
TREN RENFE	150	1.329	1.292	503	3.274
AUTOBÚS EMT	173	2.112	1.846	660	4.791
METROBÚS	52	648	562	234	1.495
MOTO CONDUCTOR	51	714	345	210	1.319
MOTO ACOMPAÑANTE	46	269	142	61	519
COCHE CONDUCTOR	407	3.364	1.203	1.431	6.405
COCHE ACOMPAÑANTE	100	902	431	318	1.752
TAXI	19	196	139	51	405
Total	1.214	19.363	15.913	8.378	44.869

A continuación se muestra los datos anteriores en dos representaciones gráficas complementarias, la primera ordenada por modos de transporte la siguiente ordenada por campus:





Como observaciones, se puede resaltar que el Campus de Blasco Ibáñez es el que presenta unas pautas de movilidad más sostenibles. Por otra lado se observa que en el conjunto de la UV, el 22.2% de los estudiantes de grado se desplaza en vehículo privado motorizado, bien sea como conductor o acompañante, debido al Campus dels Tarongers, que aporta la mayoría de la movilidad en medios insostenibles.

València, a 27 de julio de 2012

Alberto de la Guardia Anaya
Tècnic Superior de Medi Ambient