

Derivaciones a Atención Especializada. Pediatria Área10

Enrique A. Criado Vega
Pediatria C. S. El Greco (Getafe)
viernes, 16 de noviembre de 2007



Empleado: Gaturro
Legajo: 001453
Entró: 09:21 AM
Salió: 18:04 PM
Tomó: 3 cafés
Comió: 2 sanguch. de pan negro

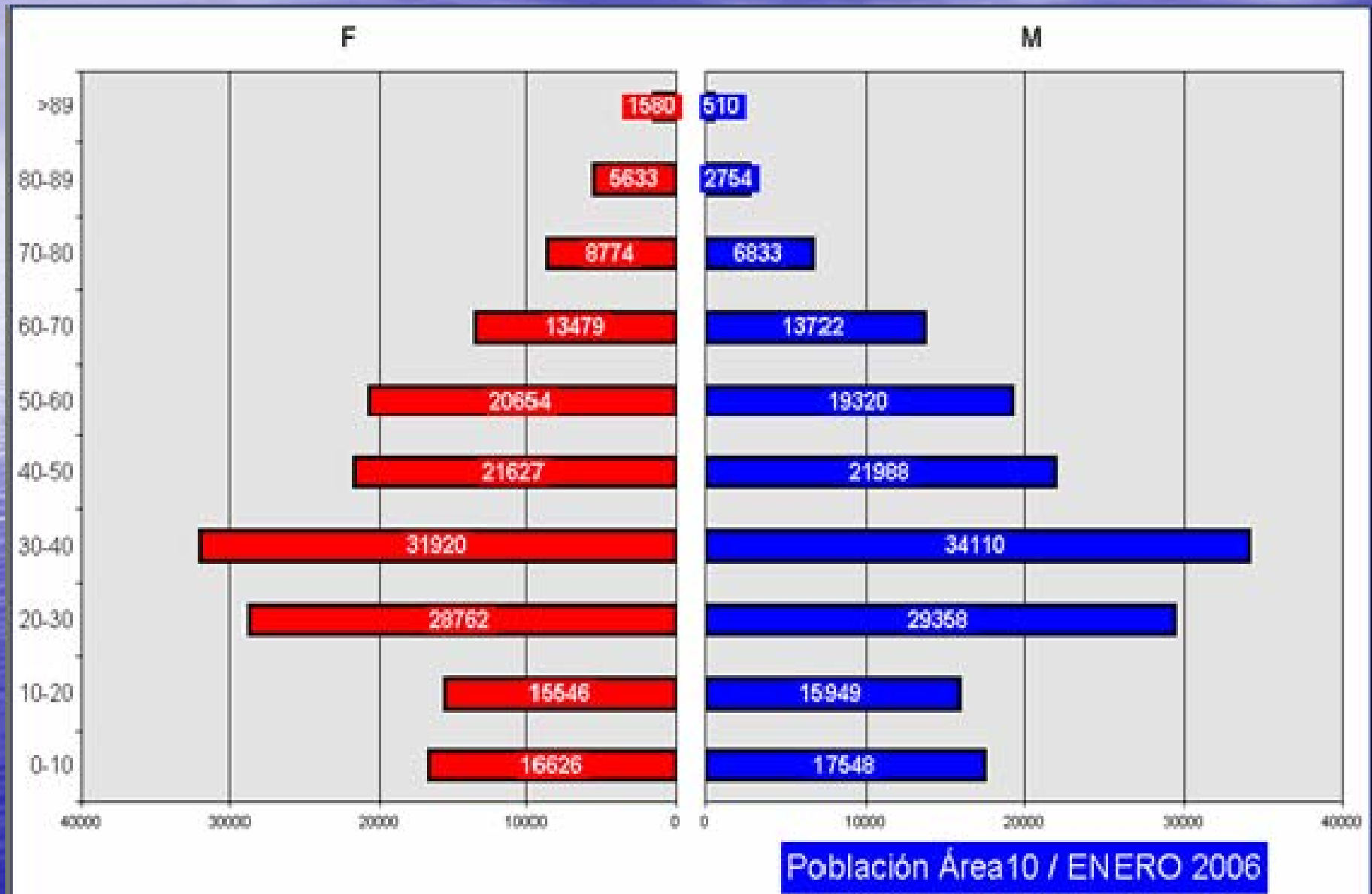
Miró: 5 pasantes
Fue al baño: 4 veces
Habló por teléfono: 11 veces (53 minutos)
Trabajó: 6:23 horas
Se rascó: 1:46 horas
Productividad: 61%

Generalidades Área 10



- Sur de Madrid
- 1 hospital*
- 14 centros de salud*
 - 19 EAP
 - 1 Centro Rural
- Población Total:
 - 327.000 habitantes
- 100% centros informatizados

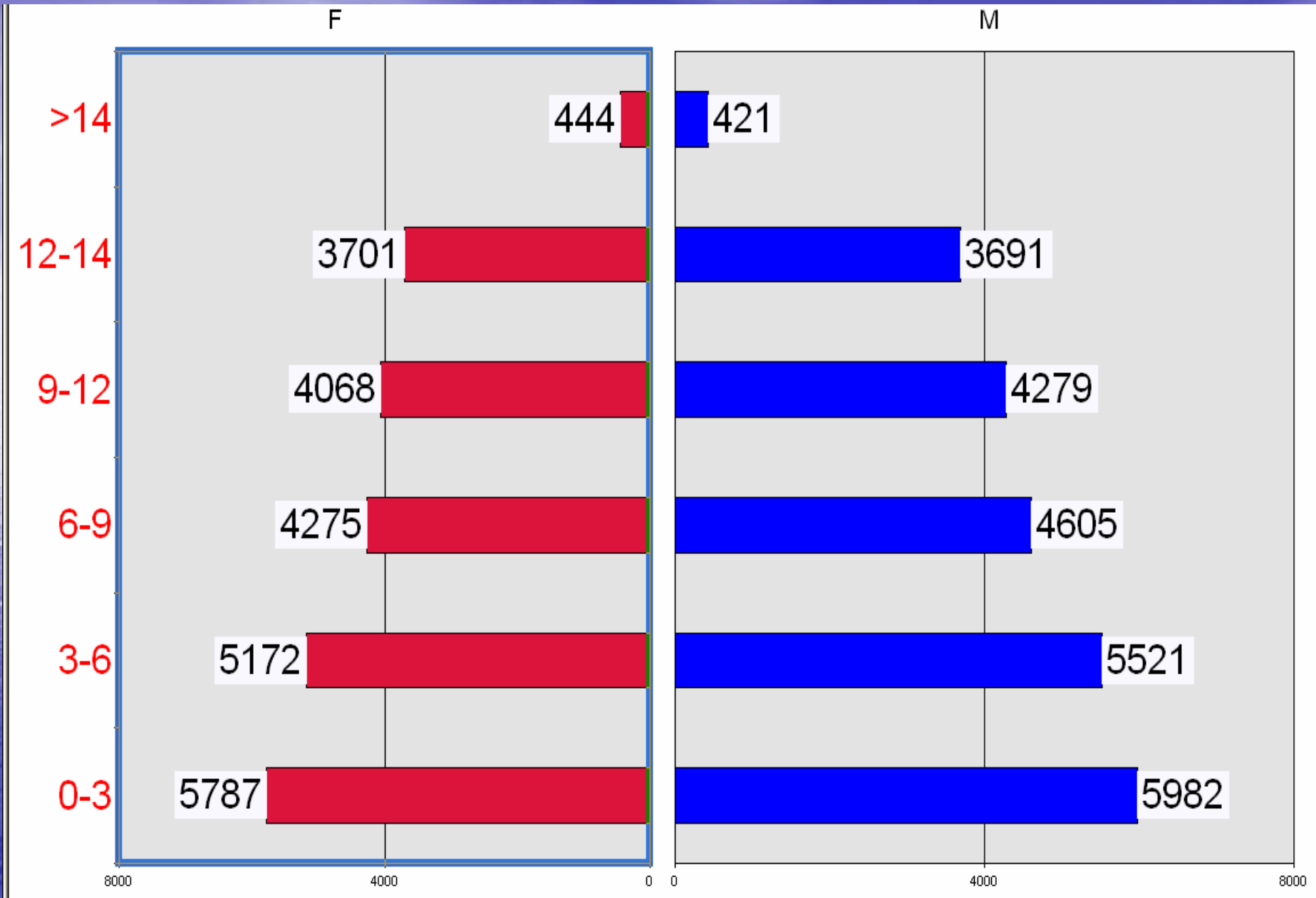
Pirámide Población Área 10

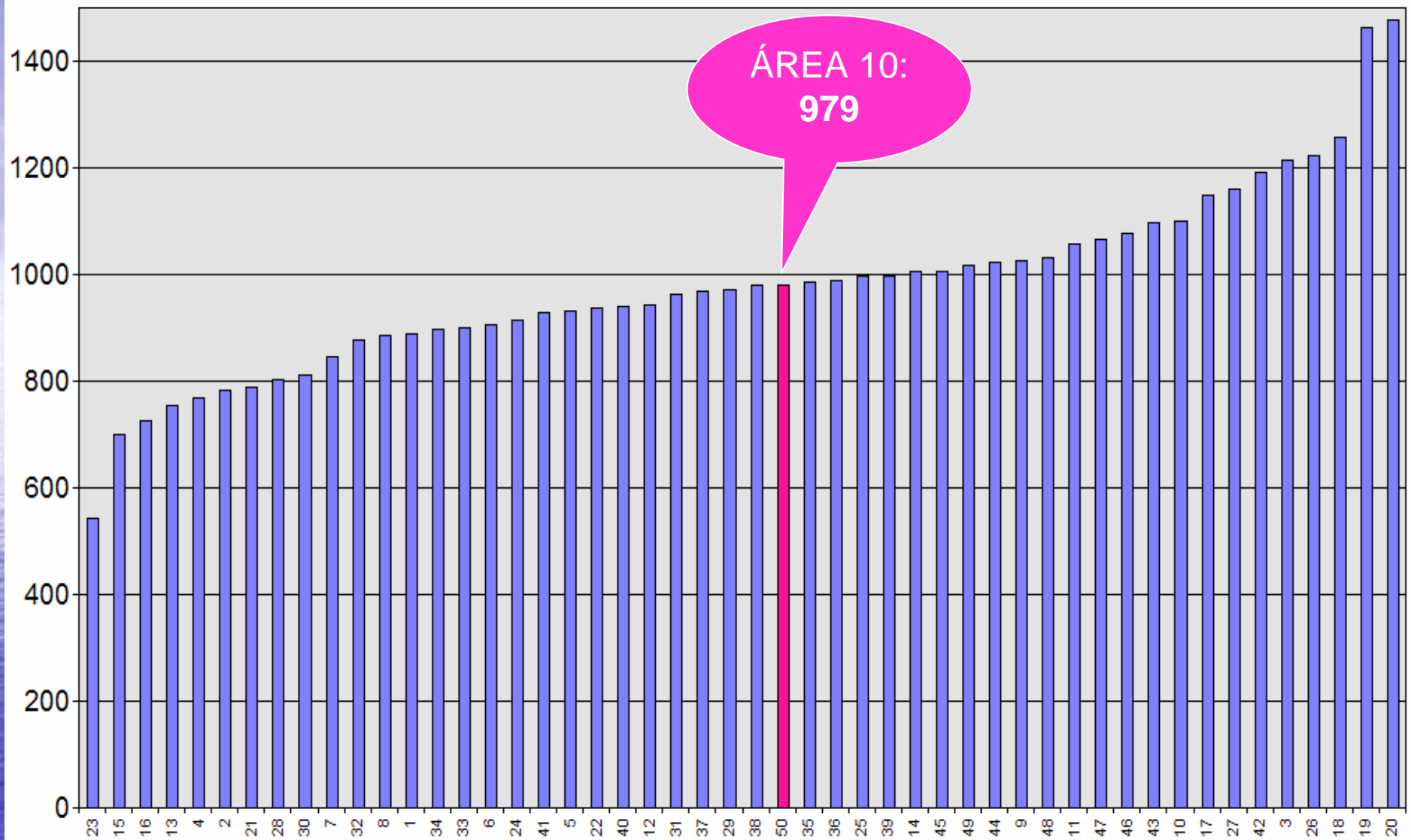


Generalidades Pediatría

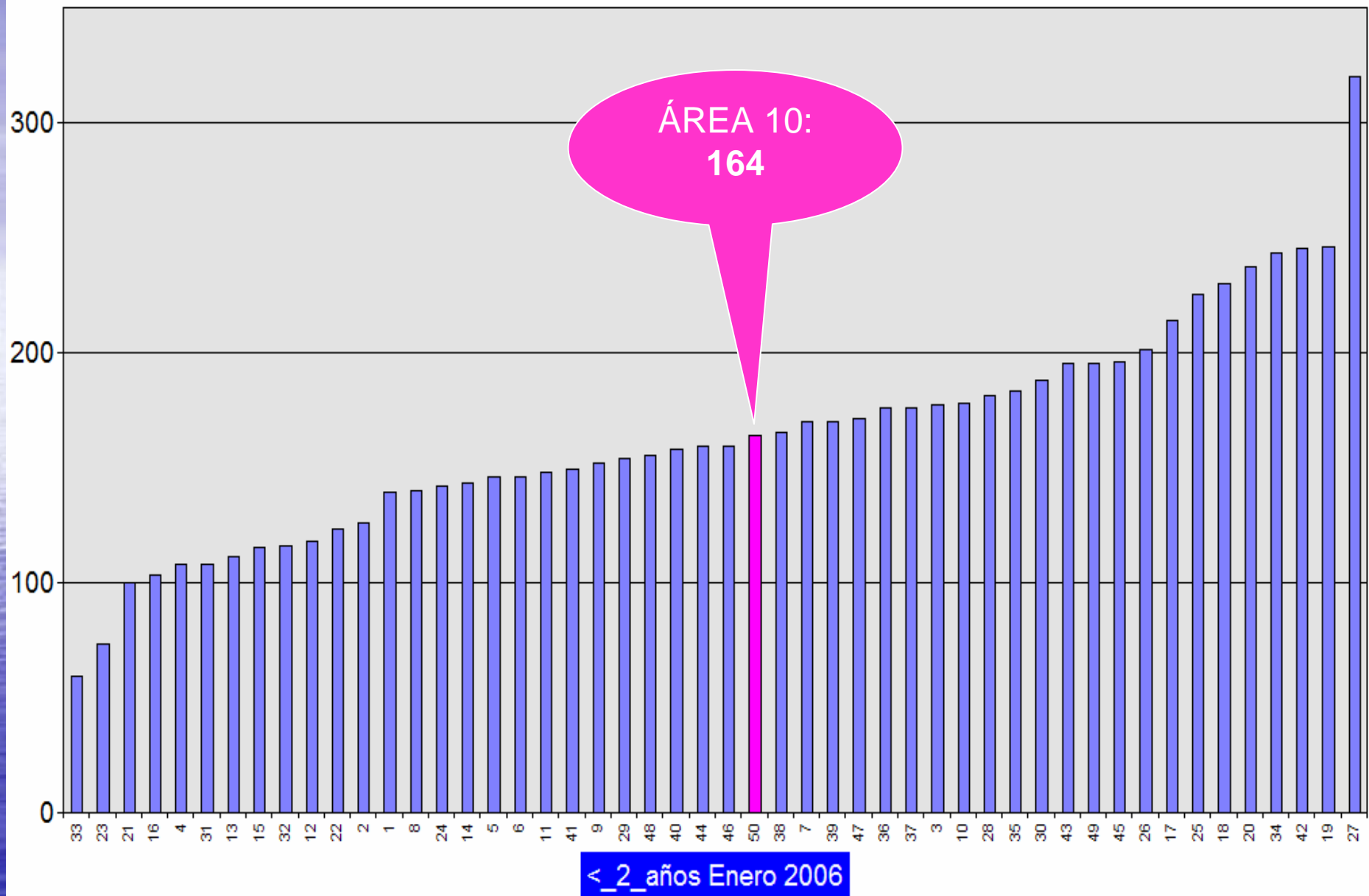
- Pacientes asignados a consulta de Pediatría
 - Total:..... 47.946 (14% total)
 - <2 años:..... 8.032 (17% pediatría)*
- Profesionales
 - 14 pediatras en HUG
 - 49 pediatras *
 - 760-1.485 pacientes
 - 227 > de 17 años en las consultas
- Presión Asistencial
 - Aproximadamente 30-35 pacientes/pediatra/día*





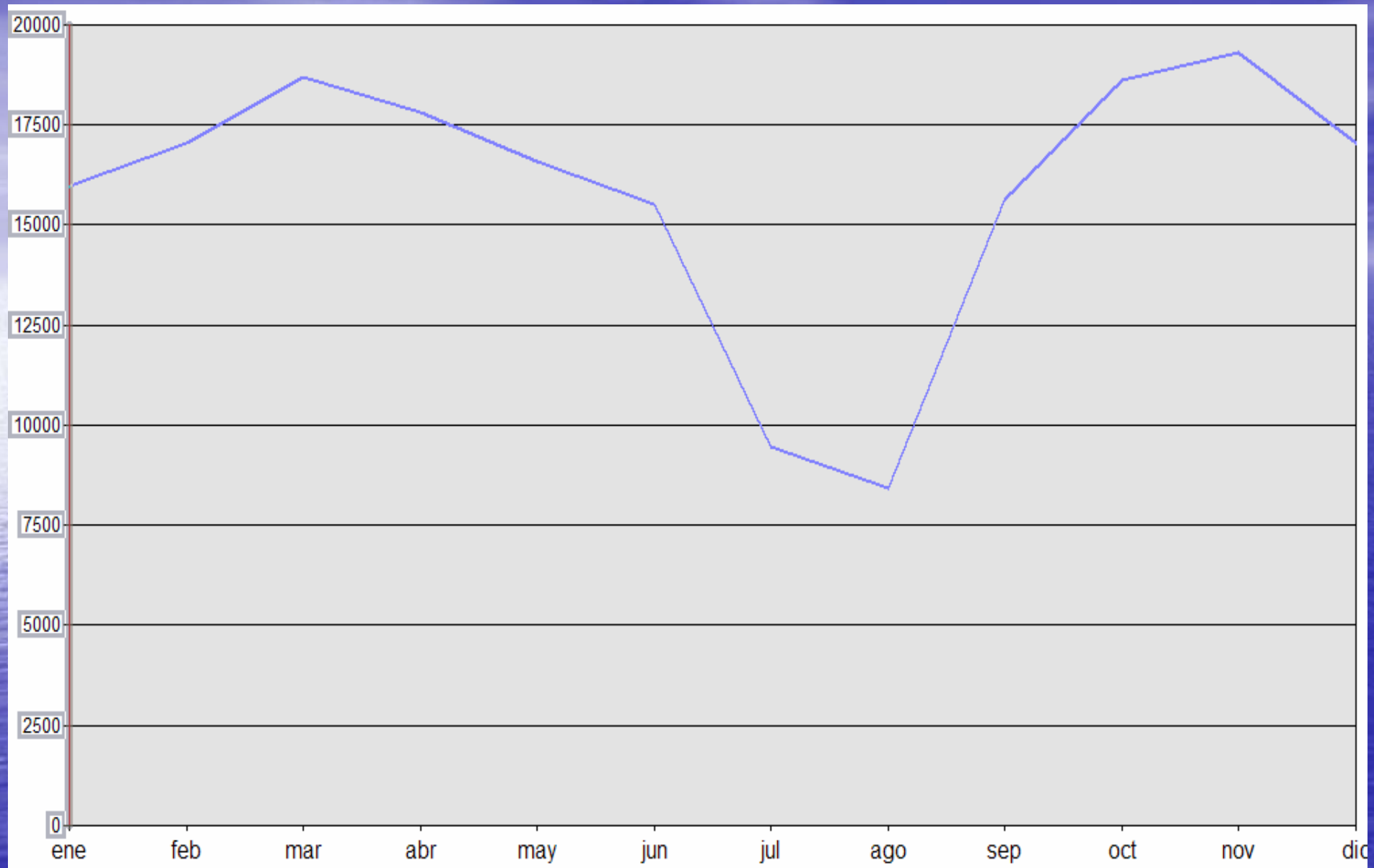


Cupos de Pediatría ENERO 2006

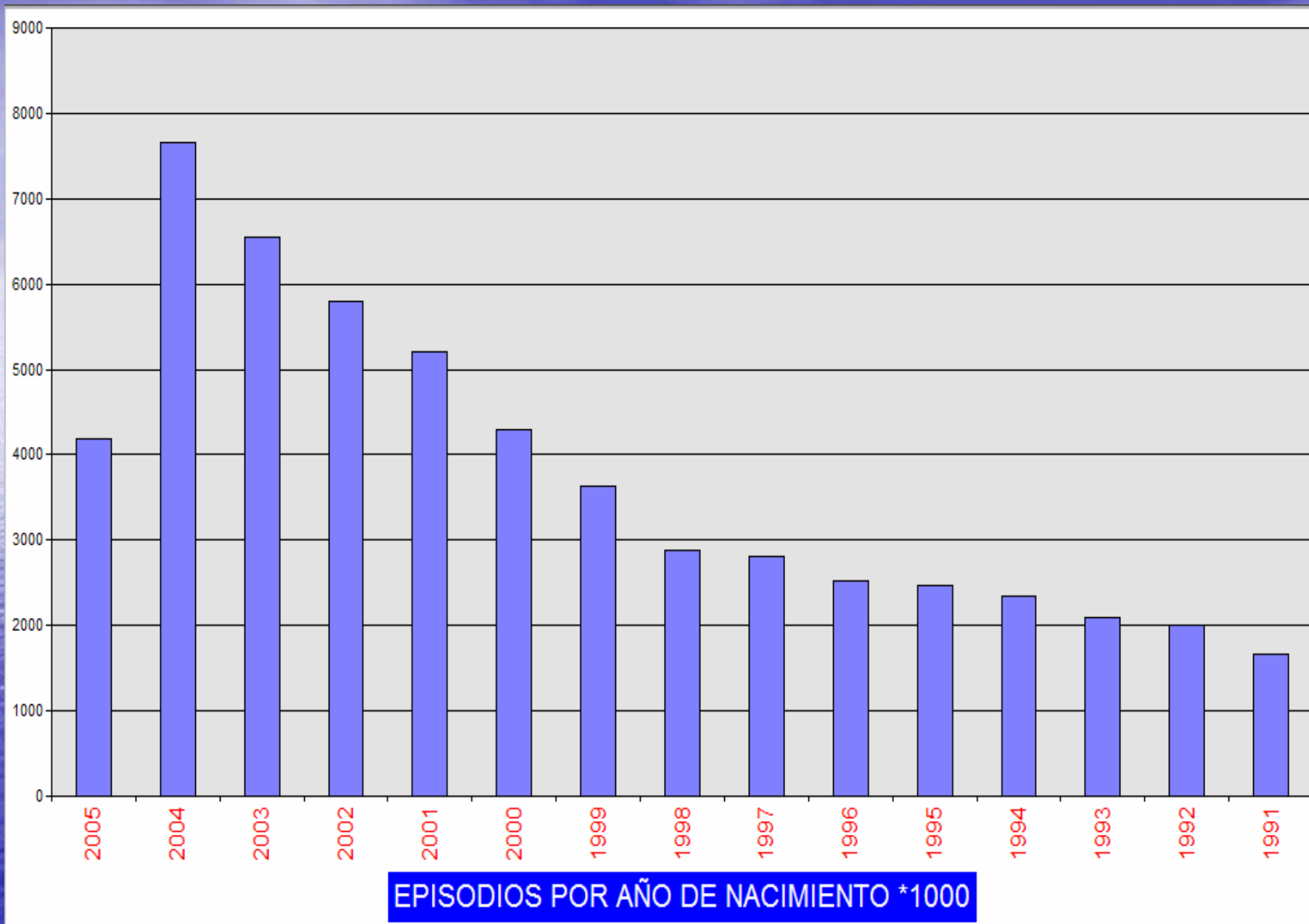


¿Qué hacemos en At. Primaria?

- 198.200 episodios creados en el último año
 - 39.289 pacientes con al menos un episodio nuevo en el último año (82% población)
 - 5.894 pacientes sin nuevo episodio en el último año
- Promedio: 5 episodios/paciente/año
 - Picos de 43 episodios/paciente



DISTRIBUCIÓN DE EPISODIOS POR MESES



EPISODIOS 2005

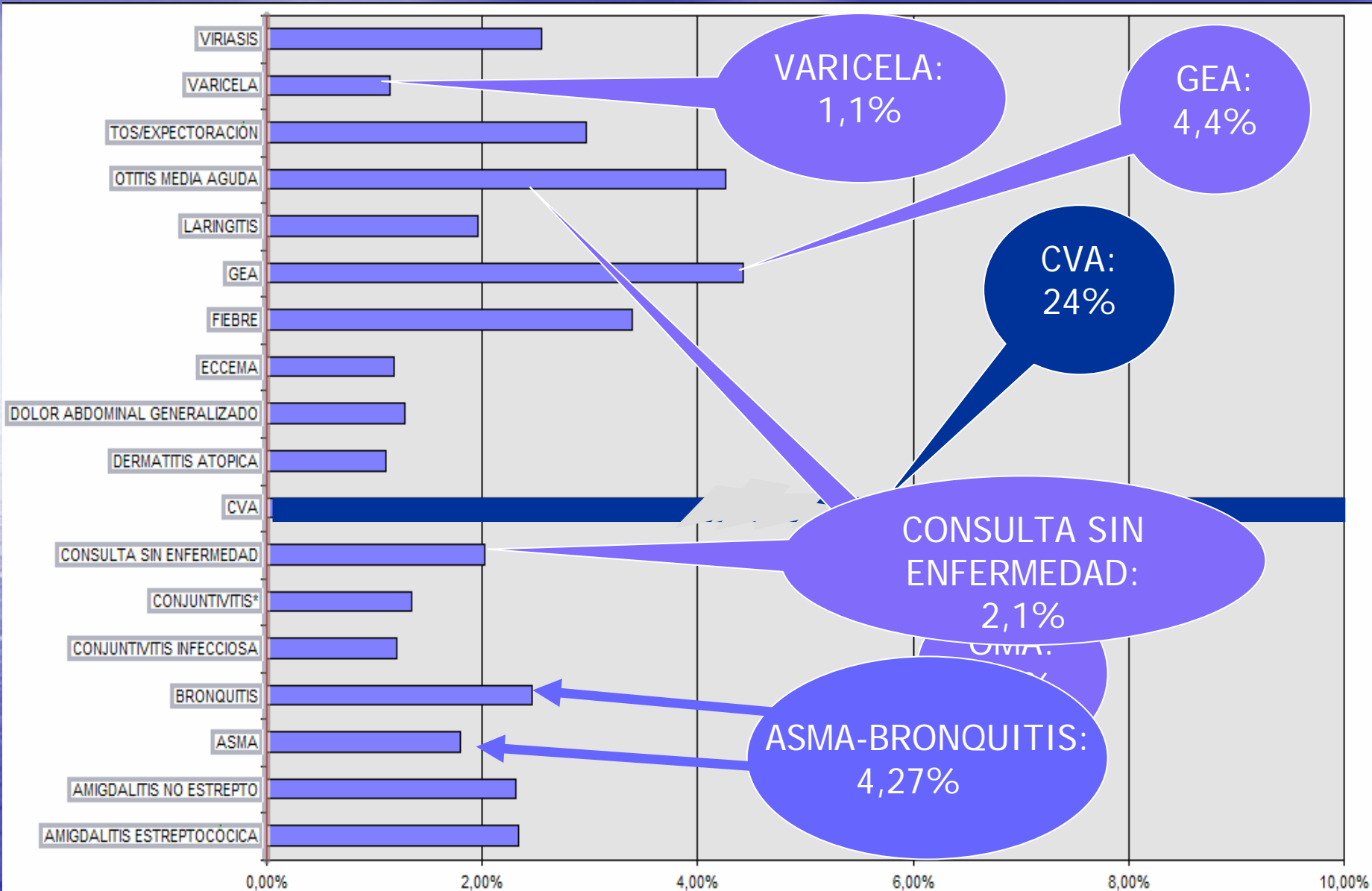
General/Digestivo/Piel
20.000 episodios/año

Respiratorio:
80.000
episodios/año

- General
- Sangre
- Digestivo
- Oftalmo
- Otorrino
- Cardiovascular
- Locomotor
- Neurológico
- Psicológico
- Respiratorio
- Piel
- Endocrino
- Urológico
- Embarazo
- Mujer
- Varón
- Social

16/11/2007

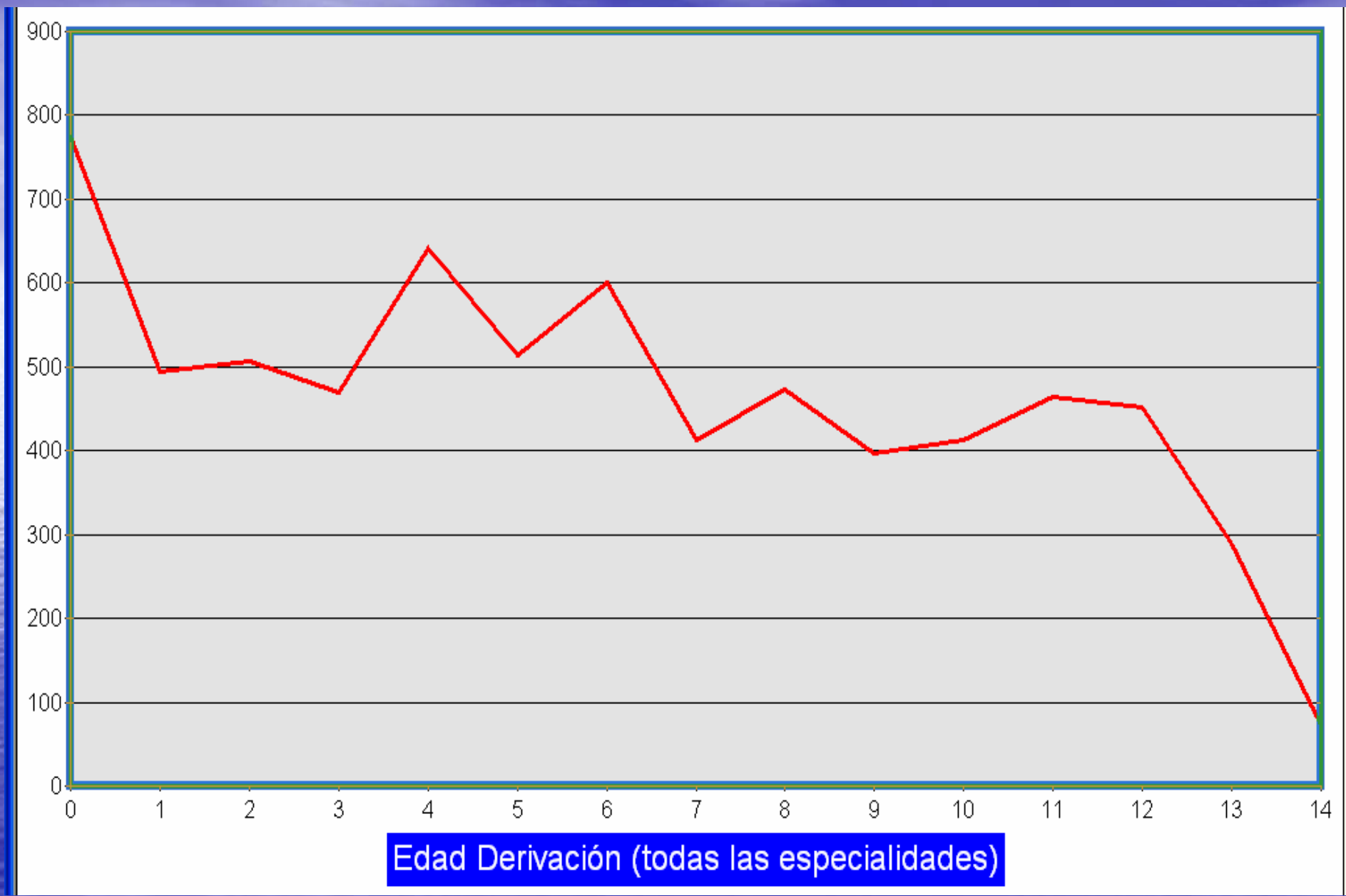
GpapA10



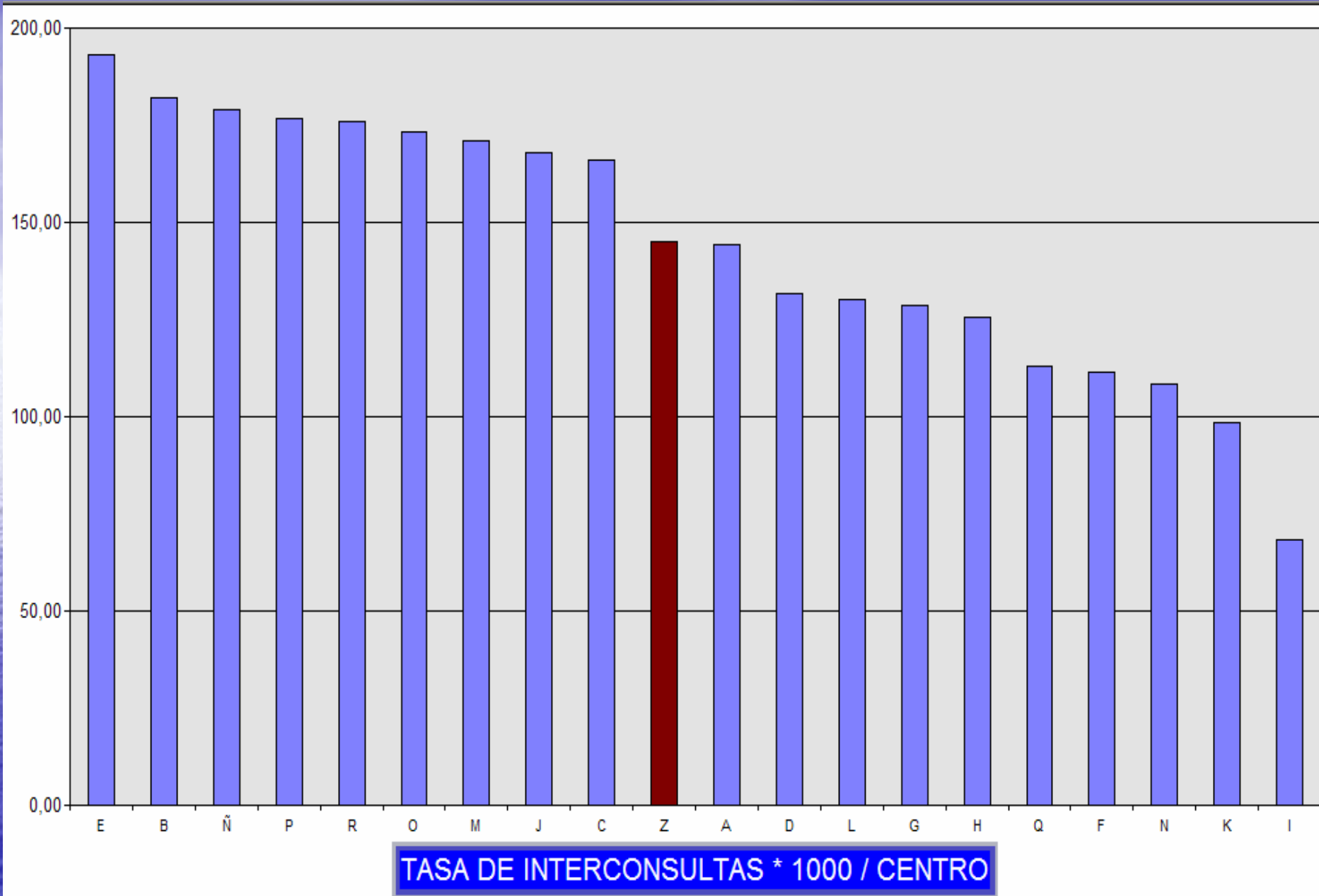
% EPISODIOS 2005 MAS FRECUENTES

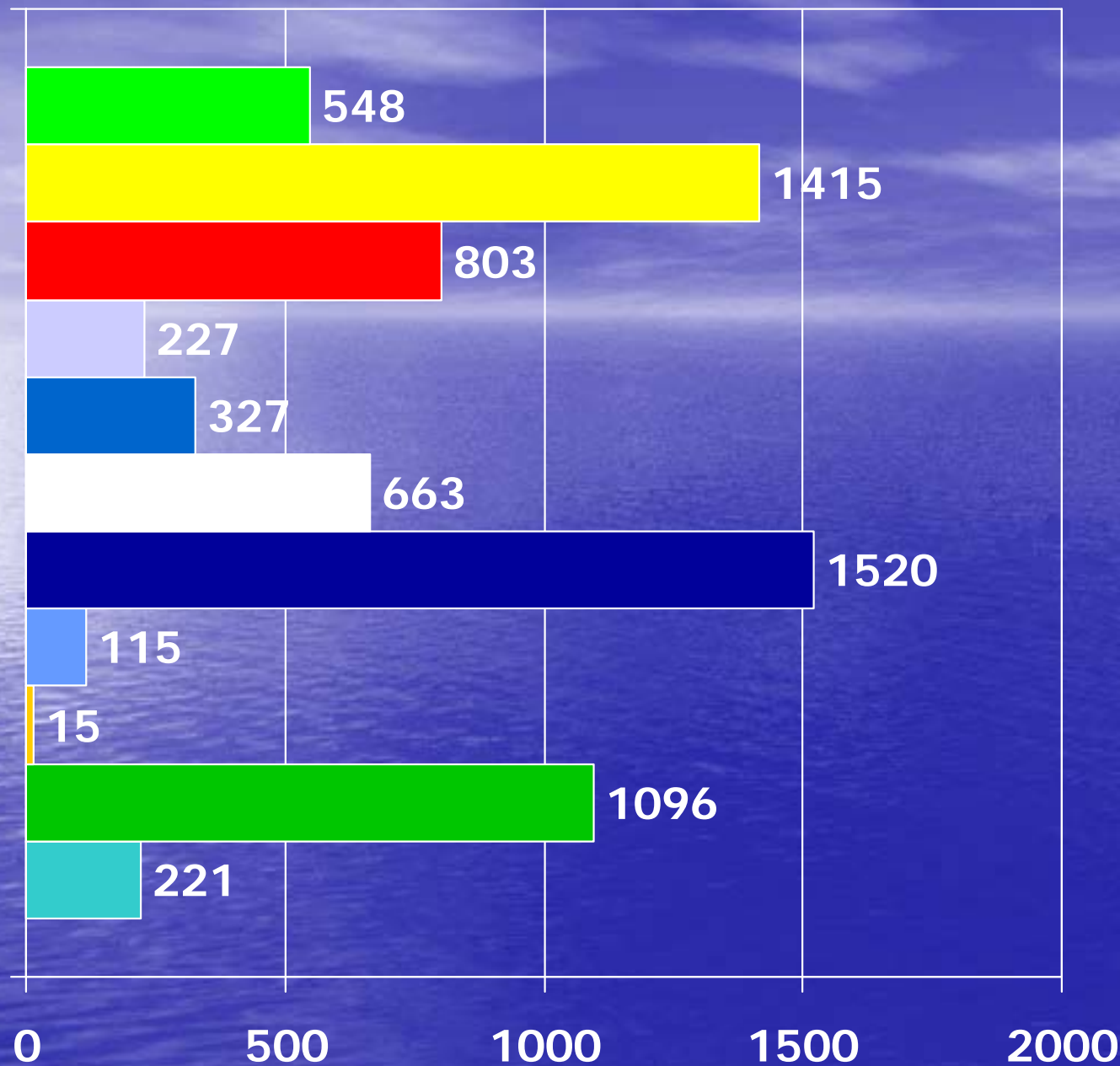
Derivaciones a A. Especializada

- 7.192 derivaciones en 2005 *
 - Aproximadamente 150 derivaciones/1000_pacientes/año*
 - Rango (centros):110-195 deriv/1000 /año
- 6.214 pacientes distintos derivados *
 - 13% pacientes son derivados (media Área10)
 - Rango entre 9 y 23%



Edad Derivación (todas las especialidades)





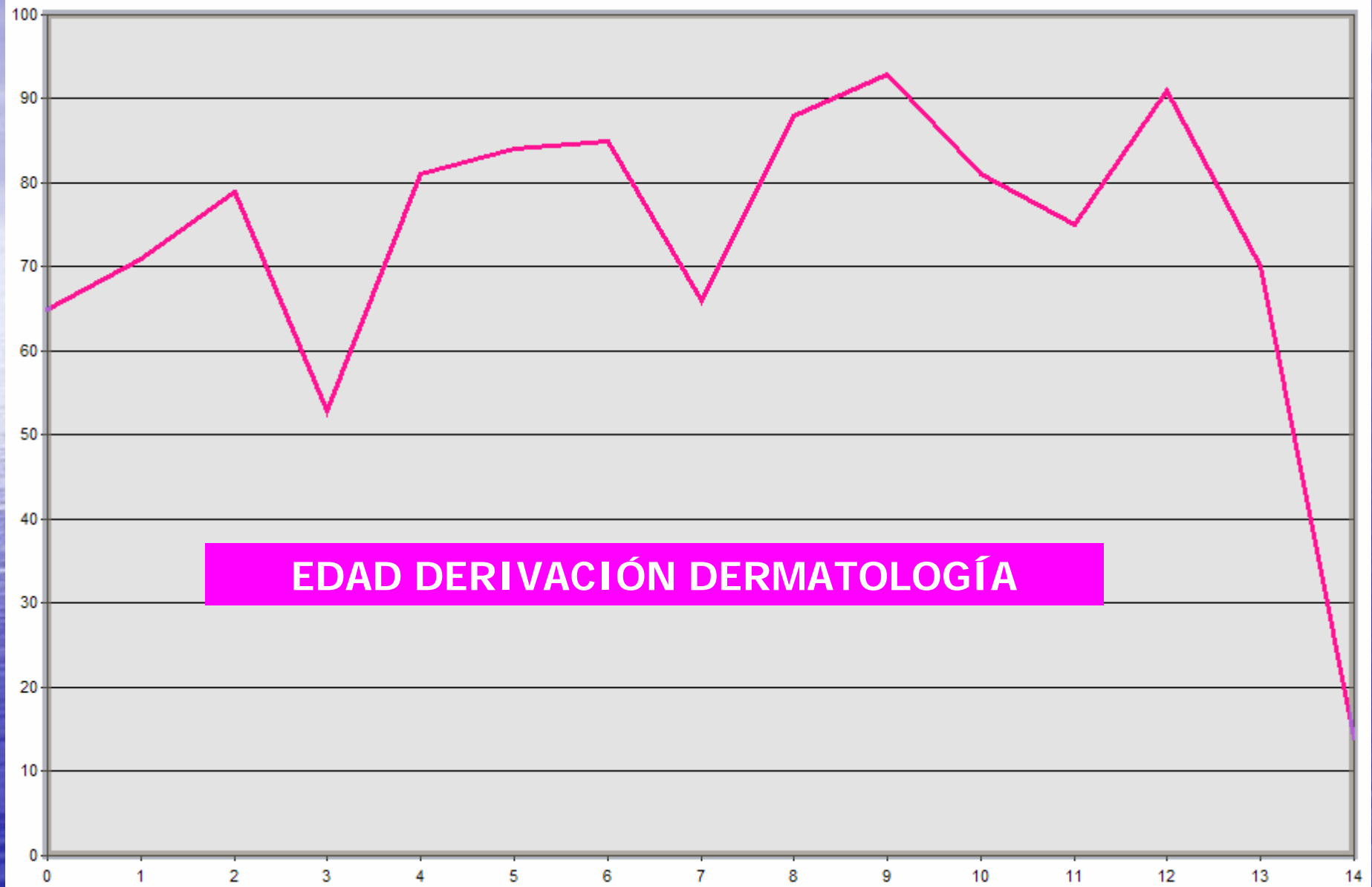
- Urgencias
- Pediatría
- Traumatología
- Rehabilitación
- Psiquiatría
- ORL
- Oftalmología
- Odontología
- Ginecología
- Dermatología
- Cirugía *

DERIVACIONES A ESPECIALIZADA * 1000 / PEDIATRÍA

equipo	nombre	CIRUGÍA	DERMA	OFTALMO	ORL	PEDIATRÍA	PSIQUIATRÍA	TODAS	TRAUMA
A		2,6	29,9	20,8	6,5	49,4	6,5	144,3	15,6
B		1,6	24,6	30,3	18,8	48,1	4,2	181,9	23,5
C		2,3	25,5	26,9	14,8	61,2	12,5	166,0	21,3
D		3,4	20,2	23,9	19,0	22,8	8,6	131,8	15,7
E		7,0	19,7	28,2	29,8	43,7	7,0	193,0	23,2
F		6,6	10,8	29,3	15,0	12,6	7,8	111,3	9,6
G		0,8	19,0	25,6	9,9	19,0	9,9	128,6	4,9
H		0,7	22,2	36,2	9,8	18,1	5,2	125,6	15,7
I		4,2	12,3	14,2	4,7	10,8	3,3	68,4	9,0
J		8,5	27,9	41,8	13,9	31,6	5,2	167,8	14,4
K		7,0	17,1	18,8	7,5	19,3	5,4	98,6	8,6
L		2,5	19,3	37,8	8,4	16,8	4,2	130,0	17,6
M		8,9	18,3	35,5	14,8	32,8	9,8	171,0	16,0
N		2,5	26,7	25,5	11,6	15,7	2,8	108,5	8,8
Ñ		3,0	30,8	37,7	12,1	39,6	9,1	178,9	22,5
O		1,4	34,4	44,2	15,4	37,2	11,9	173,3	21,1
P		7,0	53,1	37,5	19,2	27,0	14,8	176,8	13,9
Q		7,3	14,2	31,9	14,6	17,1	4,1	113,0	16,3
R		1,8	24,8	33,7	11,5	52,9	7,8	176,1	32,9
Z		4,6	22,9	31,7	13,8	29,5	6,8	144,9	16,7

Derivaciones a Dermatología

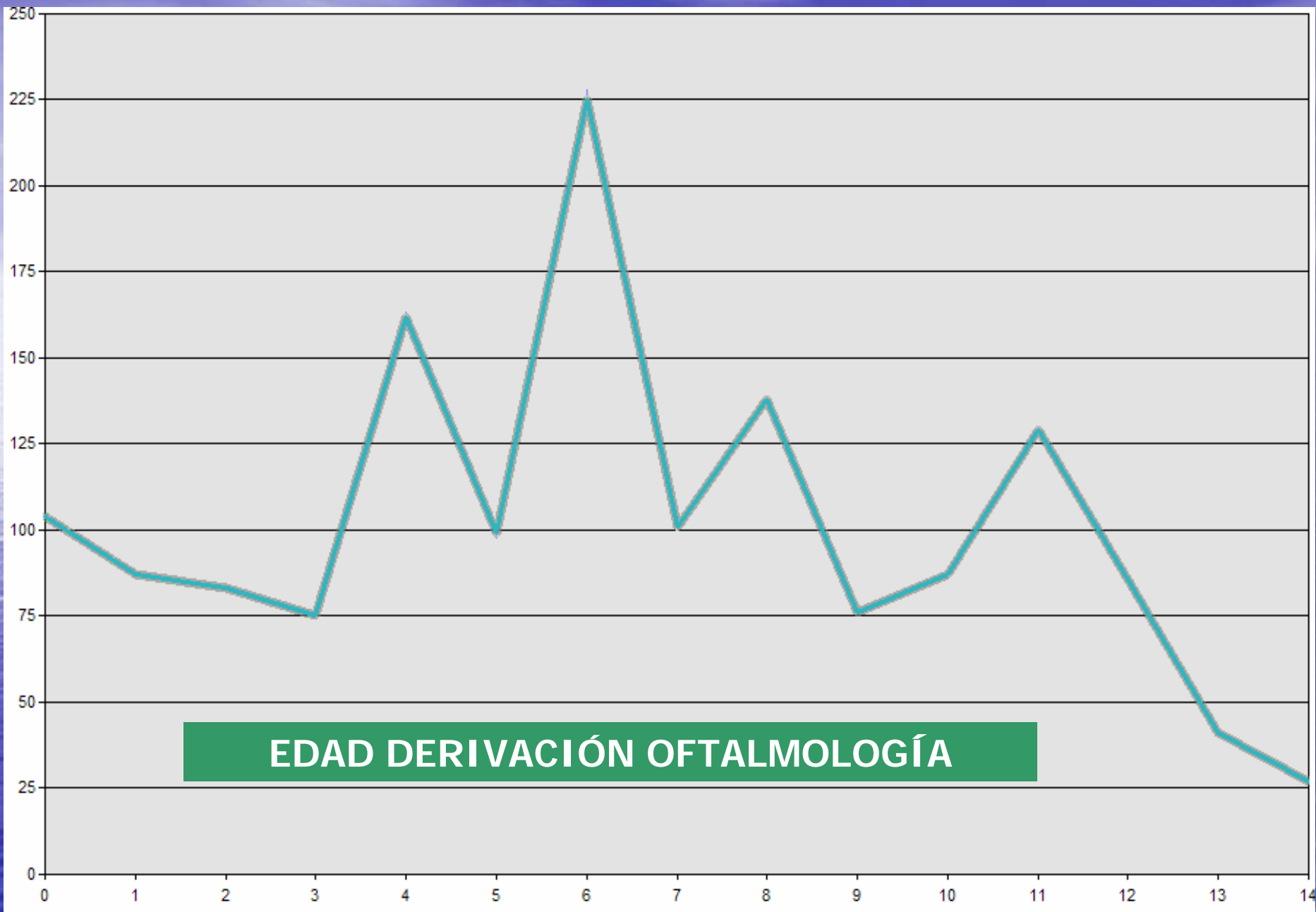
- 1.096 derivaciones en año 2005 *
 - 22,86 derivaciones/1000pacientes/año
 - rango (centro): 12-53/1000/año
- MOTIVOS DE DERIVACIÓN
 - Verruga vulgar 185
 - Molluscum 117
 - Dermatitis Atópicas 87
 - Nevus 44
 - Acné 26



EDAD DERIVACIÓN DERMATOLOGÍA

Derivaciones a Oftalmología

- 1.520 derivaciones en año 2005 *
 - 31,7 derivaciones/1000pacientes/año
 - rango (centro): 14-44/1000/año
- MOTIVOS DE DERIVACIÓN
 - Visión Borrosa 693
 - Estrabismo 143
 - Alter Refracción 142
 - "Acts. Preventivas" 173



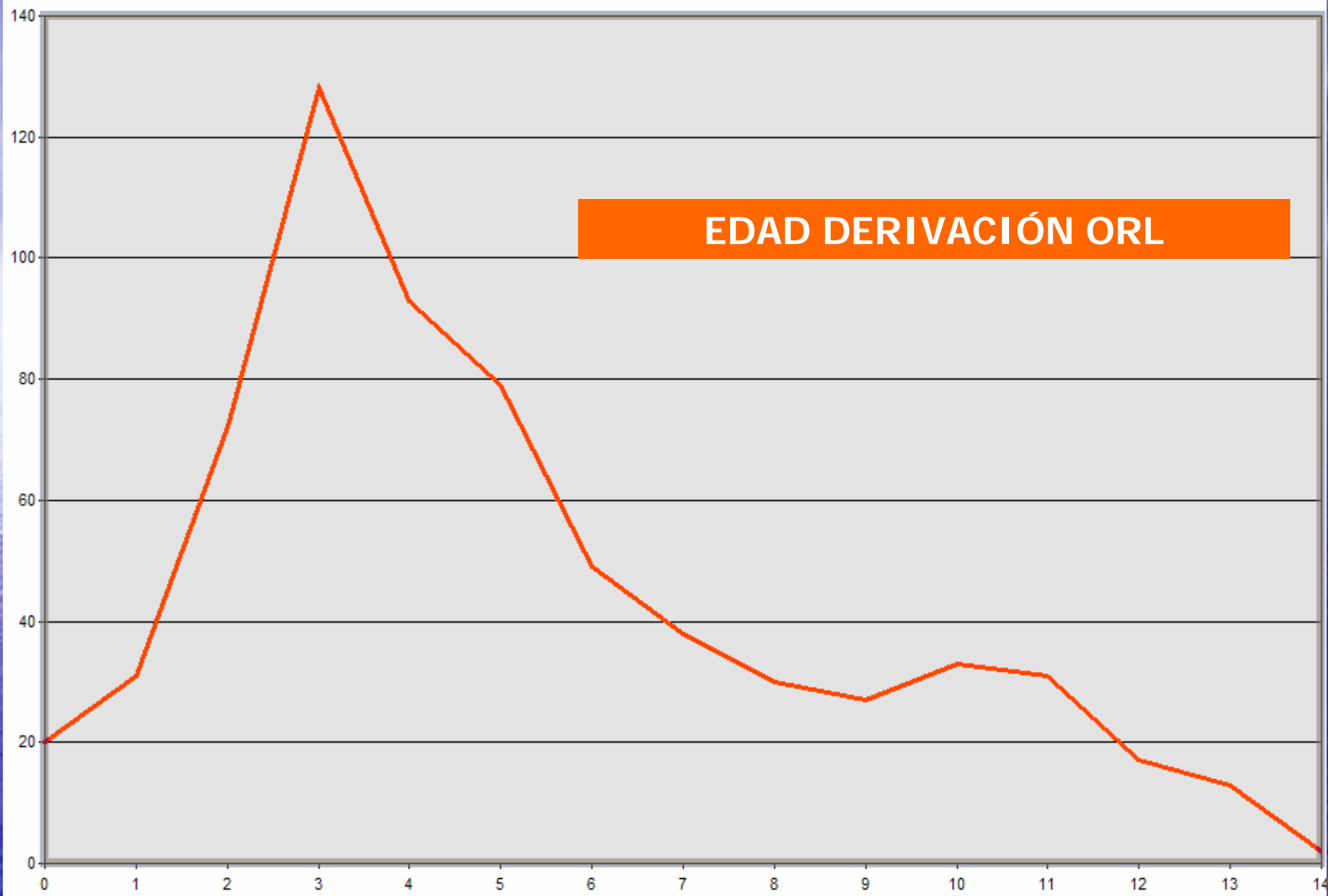
EDAD DERIVACIÓN OFTALMOLOGÍA

Derivaciones a ORL

- 663 derivaciones en año 2005 *
 - 13,8 derivaciones/1000pacientes/año
 - rango (centro): 5-30/1000/año

- **MOTIVOS DE DERIVACIÓN**

– Hipertrofia Adenoidea	149
– Alter Audición	104
– OMA	64
– Otitis Serosa	27

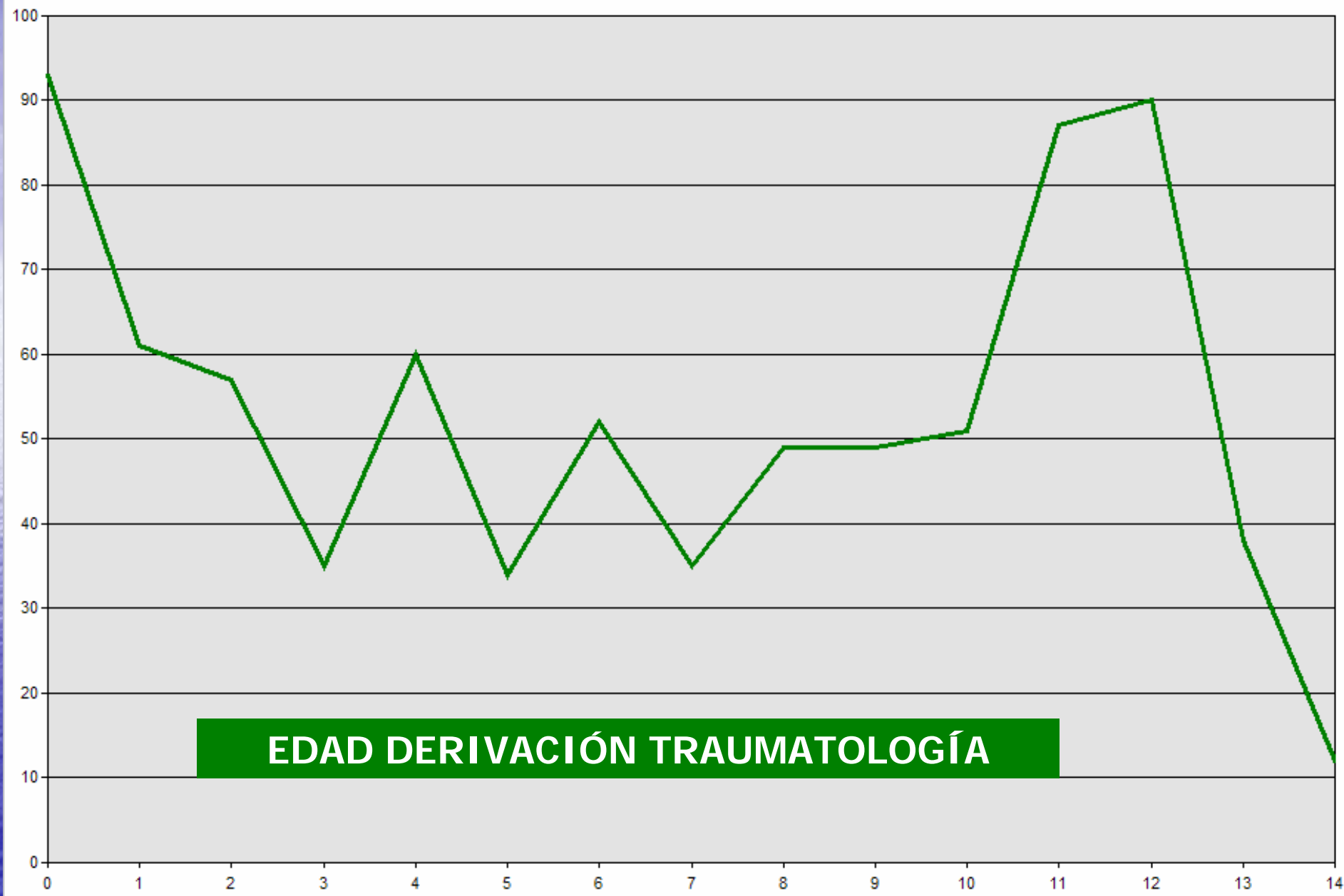


16/11/2007

GpapA10

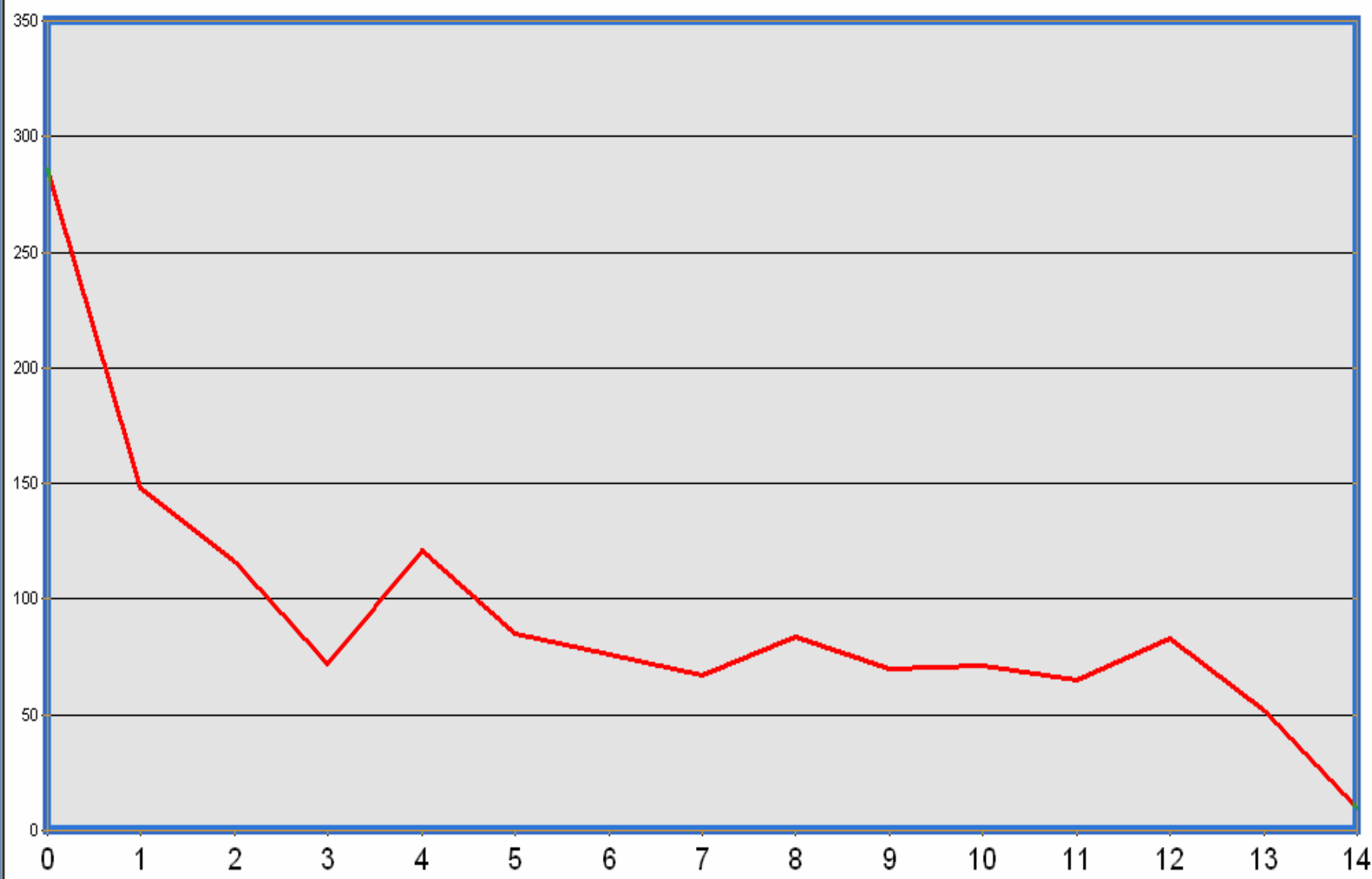
Derivaciones a Traumatología

- 803 derivaciones en año 2005 *
 - 16,7 derivaciones/1000 pacientes/año
 - rango (centro): 5-32/1000/año



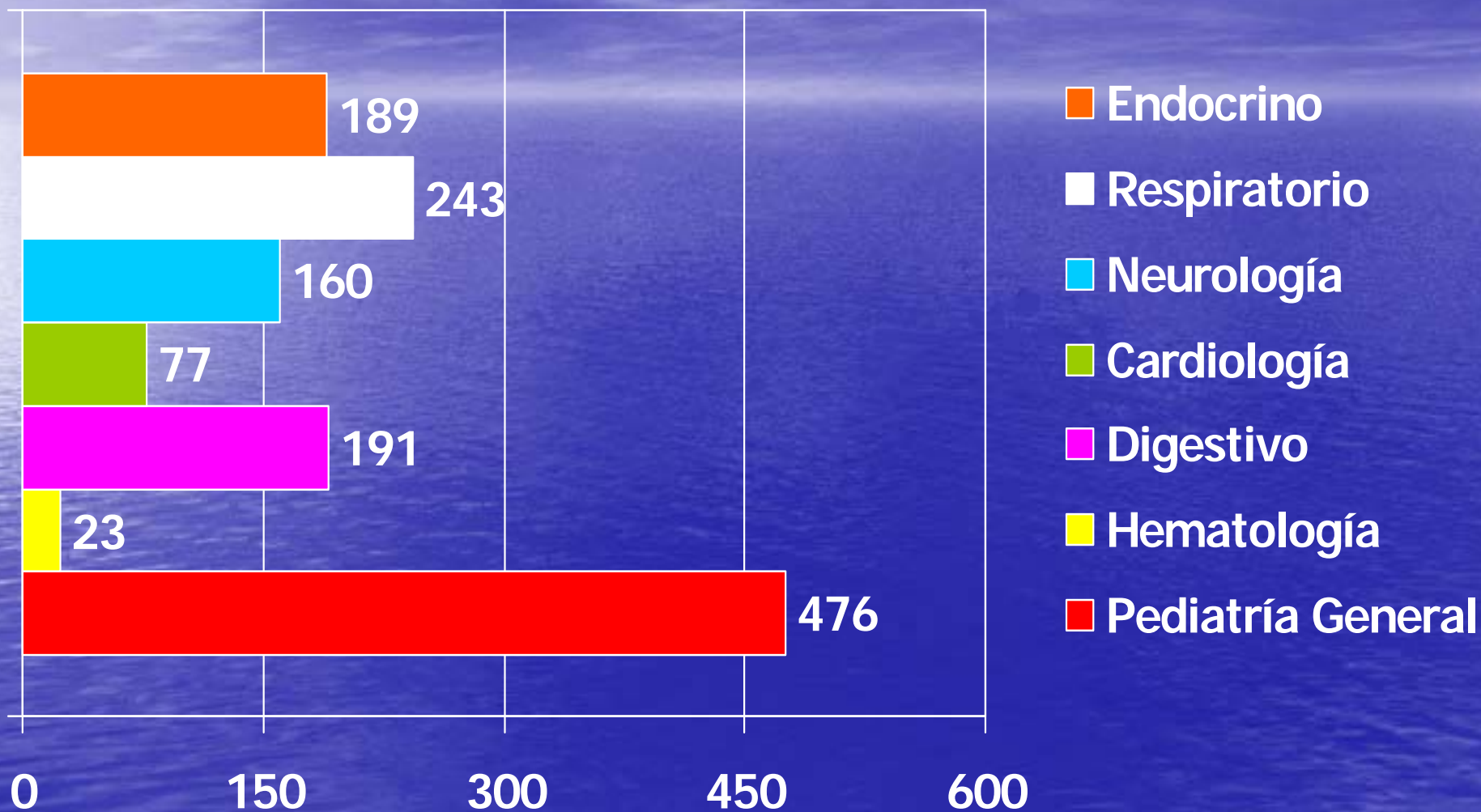
Derivaciones a Pediatría

- 1.415 derivaciones en año 2005 *
 - 29,5 derivaciones/1000pacientes/año
 - rango (centro): 10-62/1000/año
- 1.314 pacientes distintos (2,7%)



EDAD DERIVACIONES PEDIATRÍA

Derivaciones a Pediatría



Motivos de Derivación a Pediatría

- Alergias (alimentarias, fármacos) 157
- Dolor Abdominal 67
- Reflujo GE 22
- Soplo Cardíaco (Cardiología) 47
- Cefalea* 72
- TDAH 20
- Dislexia 25

Más motivos....

- Asma-Bronquitis 143
- Polinosis 43
- Bajo Peso 21
- Talla Baja 23
- Problemas Pubertad 15
- Obesidad 28

PATOLOGÍA DIGESTIVA

Área 10

16/11/2007

GPAPA10

EPISODIOS 2005

- GEA: 12.141 episodios
 - 9.593 pacientes (20%)
- Dolor Abdominal: 2.612 episodios
 - 2.394 pacientes (5%)
- Estreñimiento
 - 1.259 pacientes (2,5%)
- Bajo Peso
 - 369 pacientes
- Reflujo Gastroesofágico
 - 190 pacientes

Episodios 2005...

- Patología Péptica: 7
- Patología biliar: 4
- Invaginación intestinal: 13
- Enfermedad Celiaca: 21
- Alergia y/o IPLV: 129*

Patología "acumulada" en Área 10

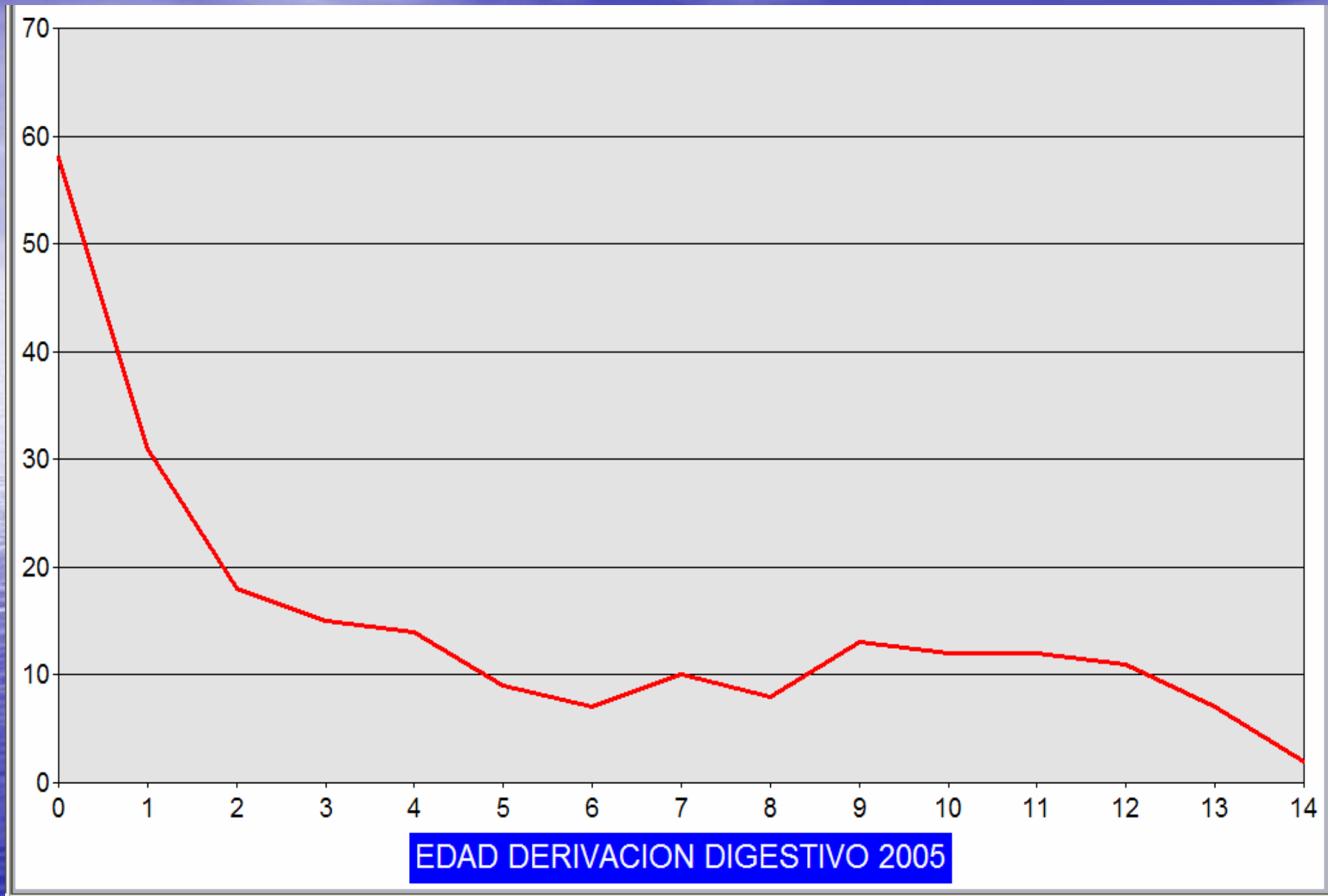
- Hepatitis:
 - 6 Casos de Hepatitis C
 - 1 caso de Hepatitis Crónica criptogenética
 - 1 Hepatitis Colestásica de cels. Gigantes
- Patología Biliar
 - 20 casos de Litiasis
- Reflujo Gastroesofágico
 - 820 pacientes diagnosticados

Patología en Área 10....

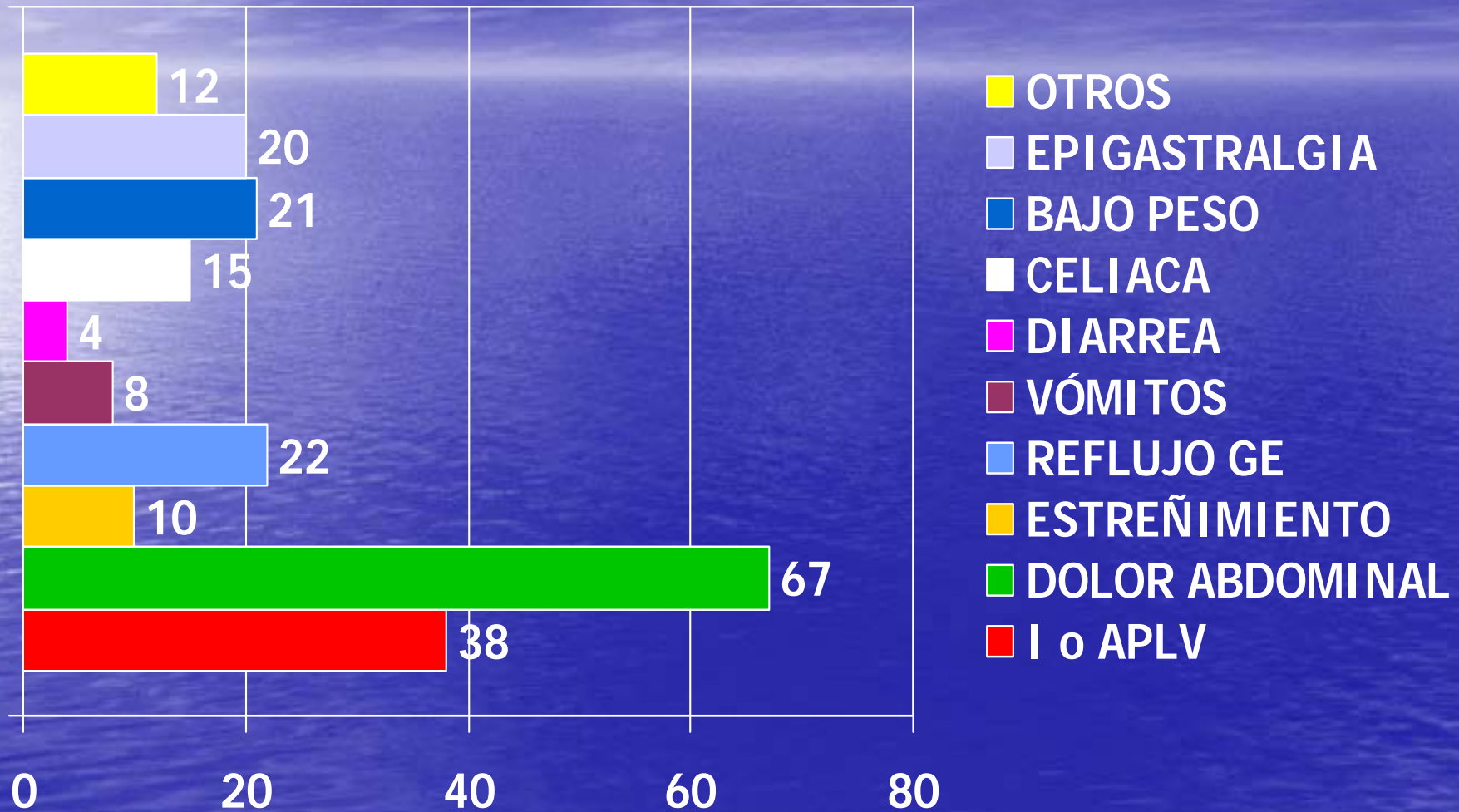
- Patología congénita
 - 1 cloaca
 - 6 atresias esófago
 - 3 atresias de ano
 - 2 atresias de vías biliares *
 - 4 atresias de ID (2 yeyunales, 1 duodenal, 1 ileon)
 - 1 Enf. De Hirschsprung
 - 1 Divertículo de Meckel
 - 14 Labios Leporinos (5 con Fisura Palatina)
 - 15 Fisura Palatina

Patología en Área 10....

- Enf. Celiaca 149
- IPLV o Alergia PLV 367*
- Patología Péptica 20*
- Mucoviscidosis 6



Derivaciones a Digestivo Especializada



CONCLUSIONES

- La informatización favorece el conocimiento de la incidencia y prevalencia de las enfermedades
- En Atención Primaria, se trata una gran cantidad de patología, principalmente infecciosa, pero también de otro tipo.
- Existe una gran variabilidad en las tasas de derivación entre los pediatras

Conclusiones....

- Las derivaciones a Digestivo de Atención Especializada son escasas en el Área 10 (en cuanto a población derivada)
 - Los motivos principales son:
 - Dolor Abdominal
 - Bajo Peso
 - Intolerancia o Alergia a proteína de leche de vaca
 - Reflujo Gastroesofágico

Espero que no les haya sucedido lo mismo que a este pobre hombre

