



REAL ACADÈMIA DE MEDICINA  
I CIÈNCIES AFINES  
DE LA COMUNITAT VALENCIANA



Avanzando hacia la...

**EXCELENCIA**  
en la  
**RECONSTRUCCIÓN**  
**MAMARIA**

**Dr. CARLOS TEJERINA**

VALENCIA 5 - 2 - 2015





# RECONSTRUCCIÓN MAMARIA



¿Que podemos hacer  
en  
El Servicio de

**C. PLÁSTICA y  
REPARADORA del  
H.C.U. de Valencia?**





# NUESTROS RECURSOS



Se necesita ser un  
Servicio de C. Plástica de

**EXCELENCIA**

siendo

**REFERENCIA**

en

**RECONSTRUCCIÓN  
MAMARIA**





# RECONSTRUCCIÓN MAMARIA



Paciente  
diagnosticada de  
**NEO DE MAMA**



**UNIDAD  
FUNCIONAL DE  
MAMA**



CIRUGÍA  
QUIMIOTERAPIA  
RADIOTERAPIA



**RECONSTRUCCIÓN  
MAMARIA**

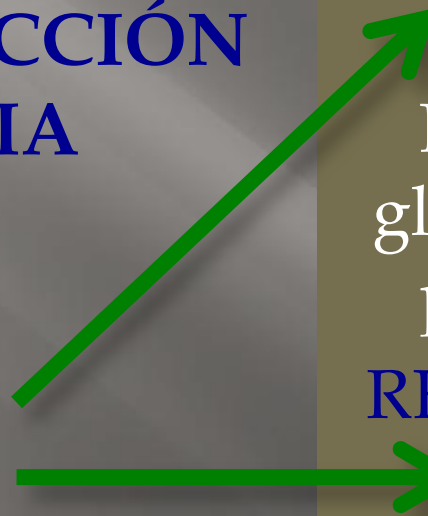


# RECONSTRUCCIÓN MAMARIA



## RECONSTRUCCIÓN MAMARIA

ante:



**M.S.C.**

**M.A.P. :**

Extirpación de toda la glándula, preservando la piel( y el cap en MSC)

**RECONST. INMEDIATA**

**MRM:**

Extirpación de toda la Mama (glándula + piel+ cap)

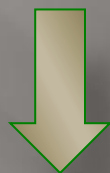
**REC. INMEDIATA o  
DIFERIDA**



# RECONSTRUCCIÓN MAMARIA



**MASTECTOMIA  
SUBCUTÁNEA**



**RECONST. INMEDIATA**

**EXPANSOR-PRÓTESIS  
COLGAJOS AUTÓLOG  
LIPOFILLING**





# RECONSTRUCCIÓN M.S.C.





# RECONSTRUCCIÓN M.S.C.







# RECONSTRUCCIÓN M.S.C.





# RECONSTRUCCIÓN M.S.C.





# RECONSTRUCCIÓN M.S.C.





# RECONSTRUCCIÓN MAMARIA

**MRM**



**RECOST. INMEDIATA O  
DIFERIDA**

**EXPANSOR-PRÓTESIS  
COLGAJO AUTÓLOGO  
LIPOFILLING**



# RECONSTRUCCION MAMARIA

**EXPANSOR+PRÓTESIS**



# RECONSTRUCCIÓN MRM



## EXPANSOR- PRÓTESIS

**NO RADIOTERAPIA**

**TEJIDO ADECUADO**

**NO ADMITIR  
INTERVENCIÓN LARGA**

## INTERVENCIONES:

- 1 Implante Expansor  
(hinchar el Expansor)
- 2 Cambio Exp x Prótesis
- 3 Simetrizar MCL
- 4 Reconstrucción CAP



# RECONSTRUCCIÓN CON EXP.-PRÓTESIS





# RECONSTRUCCIÓN CON EXP.-PRÓTESIS





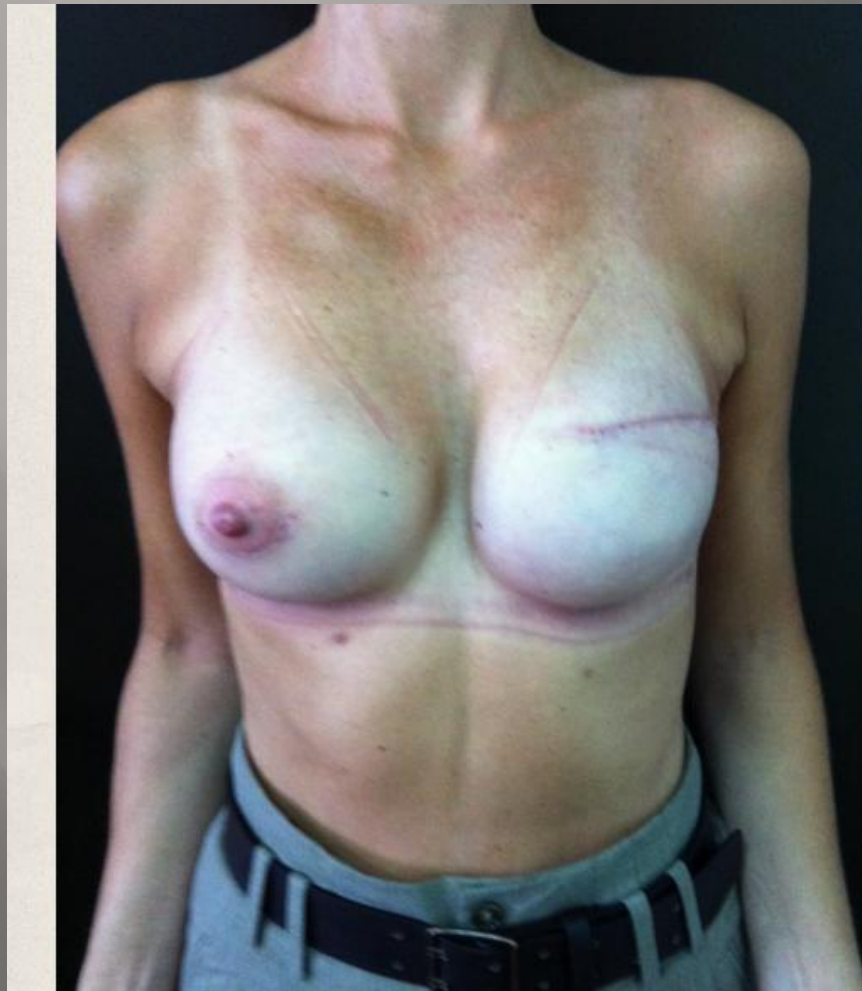


# RECONSTRUCCIÓN CON EXP.-PRÓTESIS





# RECONSTRUCCIÓN CON EXP.-PRÓTESIS





# RECONSTRUCCIÓN CON EXP.-PRÓTESIS





# RECONSTRUCCIÓN CON EXP.-PRÓTESIS



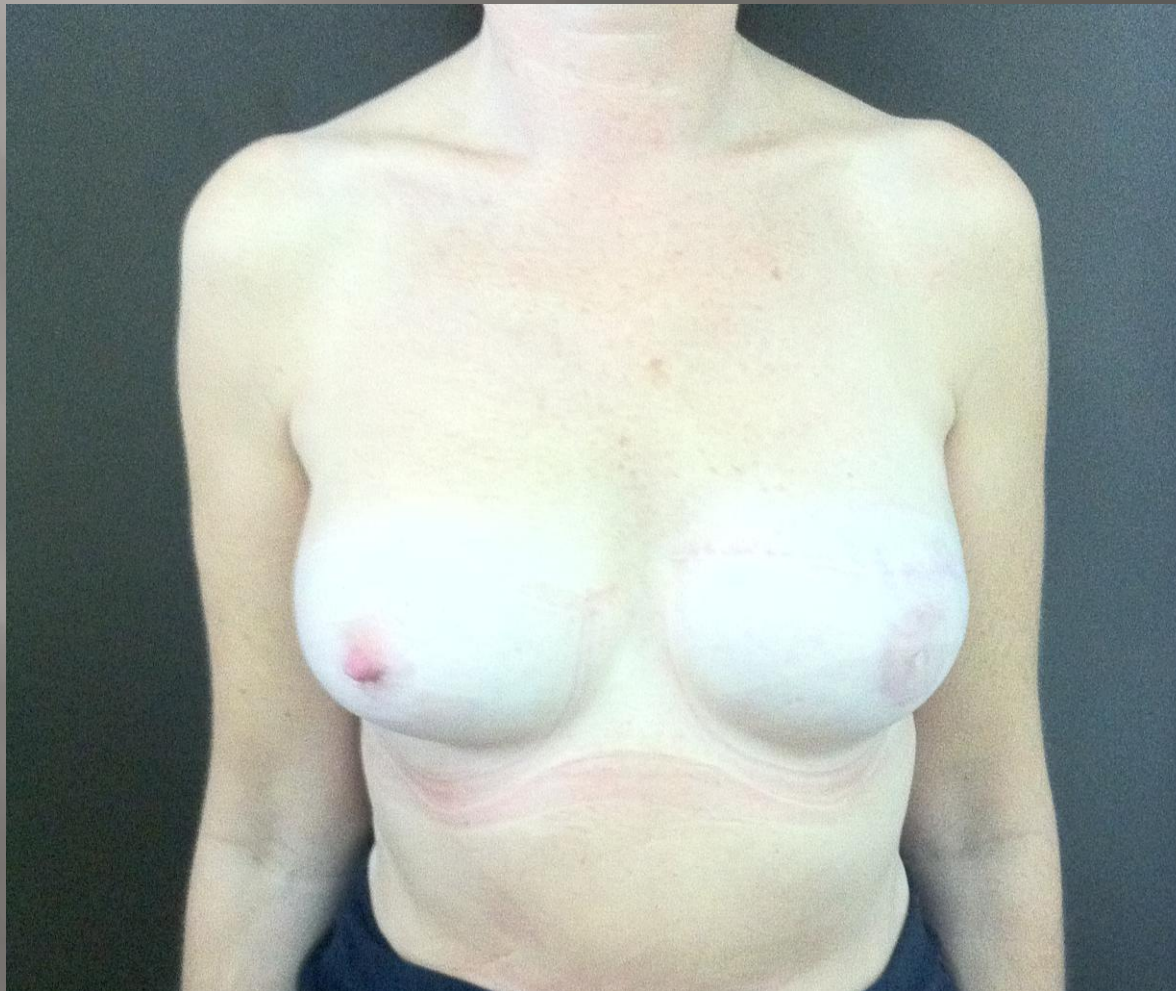


# RECONSTRUCCIÓN CON EXP.-PRÓTESIS



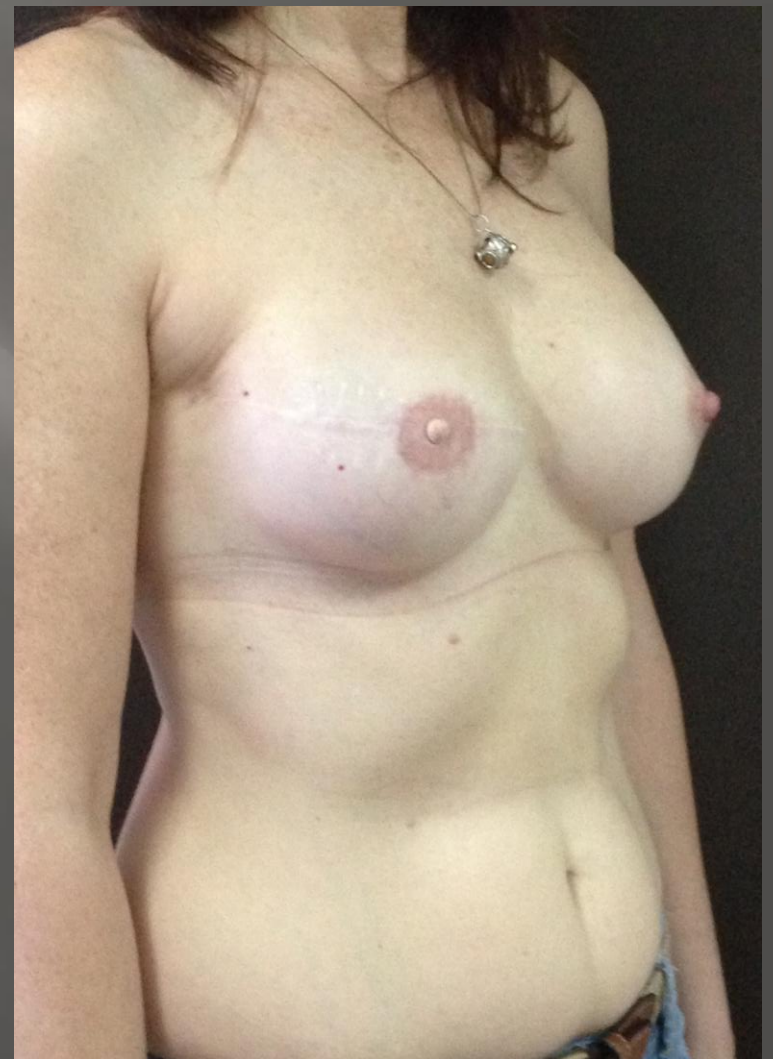


# RECONSTRUCCIÓN CON EXP.-PRÓTESIS





# RECONSTRUCCIÓN CON EXP.-PRÓTESIS





# RECONSTRUCCIÓN CON EXP.-PRÓTESIS







# RECONSTRUCCIÓN MRM



**RECONSTRUCCIÓN  
MEDIANTE COLGAJOS**

**LATÍSIMO + PRÓTESIS**

**LATÍSIMO + ITA**

**DIEP**



# RECONSTRUCCION MAMARIA

**LATISIMO +PRÓTESIS**



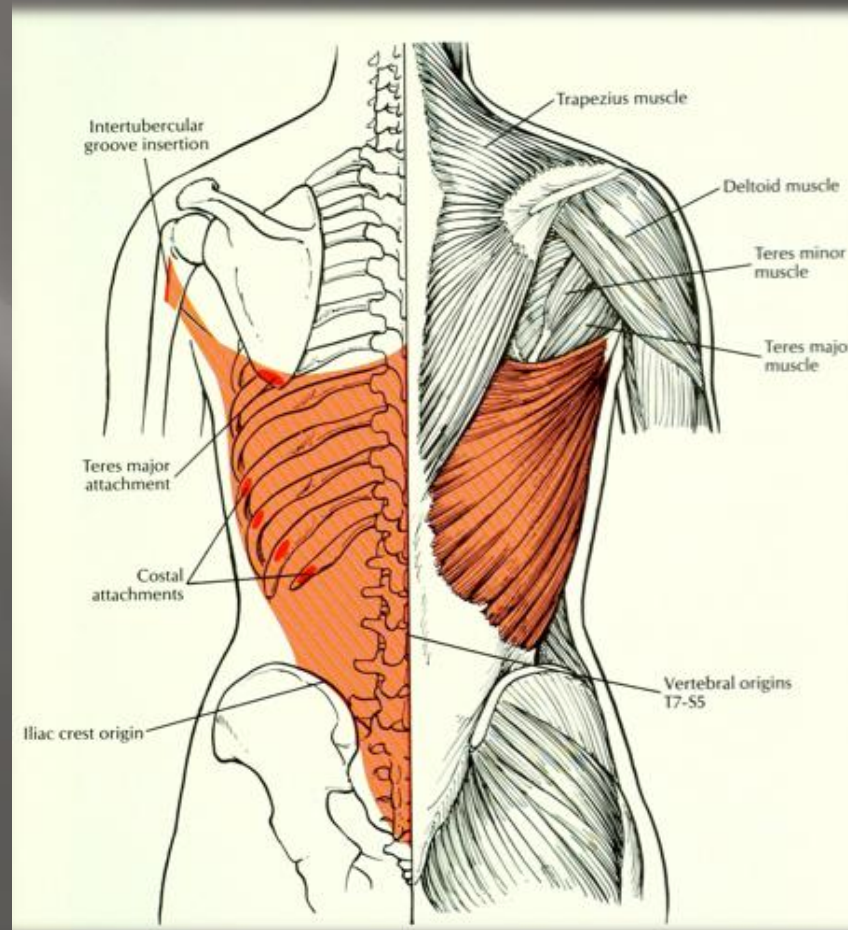
# RECONSTRUCCIÓN con LAT + PRÓTESIS



## PACIENTES

CON MÚSCULO LAT  
VÁLIDO

PUEDAN LLEVAR  
PRÓTESIS





# RECONSTRUCCIÓN con LAT + PRÓTESIS



## INTERVENCIÓN

>250

<3 HORAS

MUY BUEN  
RESULTADO



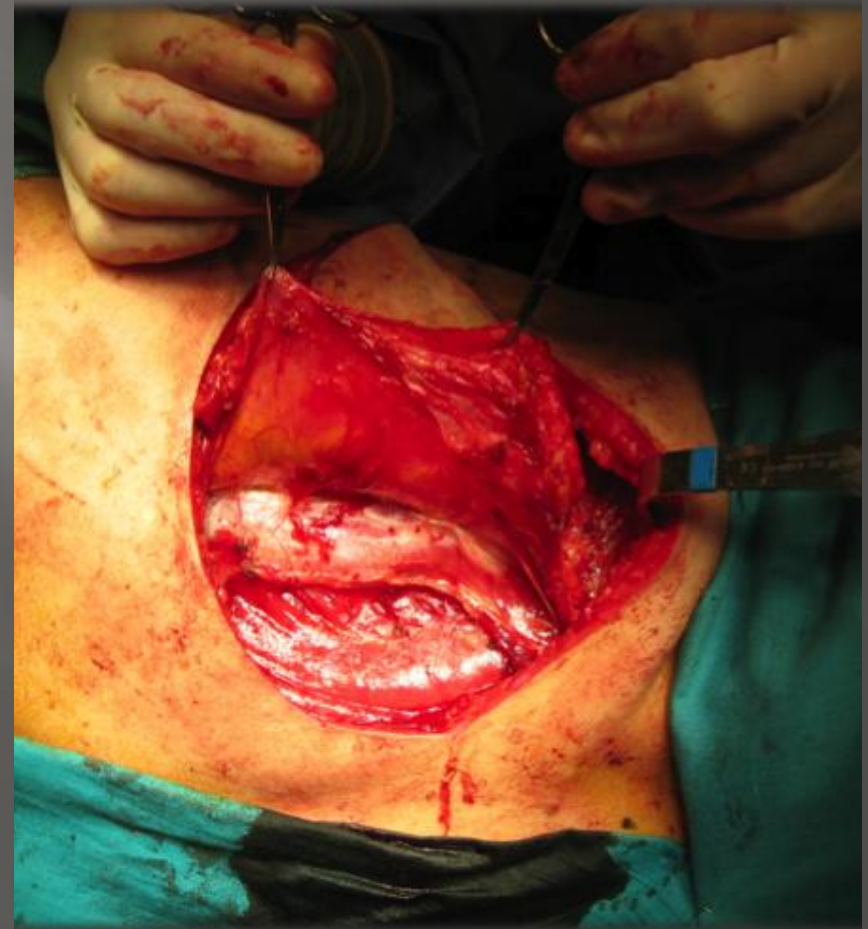


# RECONSTRUCCIÓN con LAT + PRÓTESIS



## INTERVENCIÓN

MINUCIOSA  
DISECCIÓN





# RECONSTRUCCIÓN con LAT + PRÓTESIS



**INTERVENCIÓN**

**FORMACIÓN  
Y  
EXPERIENCIA**





# RECONSTRUCCIÓN con LAT + PRÓTESIS





# RECONSTRUCCIÓN CON LAT + PRÓTESIS







# RECONSTRUCCIÓN CON LAT + PRÓTESIS





# RECONSTRUCCIÓN CON LAT + PRÓTESIS





# RECONSTRUCCIÓN CON LAT + PRÓTESIS





# RECONSTRUCCIÓN CON LAT + PRÓTESIS





# RECONSTRUCCIÓN CON LAT + PRÓTESIS





# RECONSTRUCCIÓN CON LAT + PRÓTESIS





# RECONSTRUCCIÓN CON LAT + PRÓTESIS





# RECONSTRUCCIÓN CON LAT + PRÓTESIS





# RECONSTRUCCION MAMARIA

**LATISIMO + ITA**



# RECONSTRUCCIÓN con LAT + ITA



**PACIENTES:**

**MÚSCULO LAT  
VÁLIDO**

**SUFICIENTE TEJIDO  
ADIPOSO**





# RECONSTRUCCIÓN con LAT + ITA





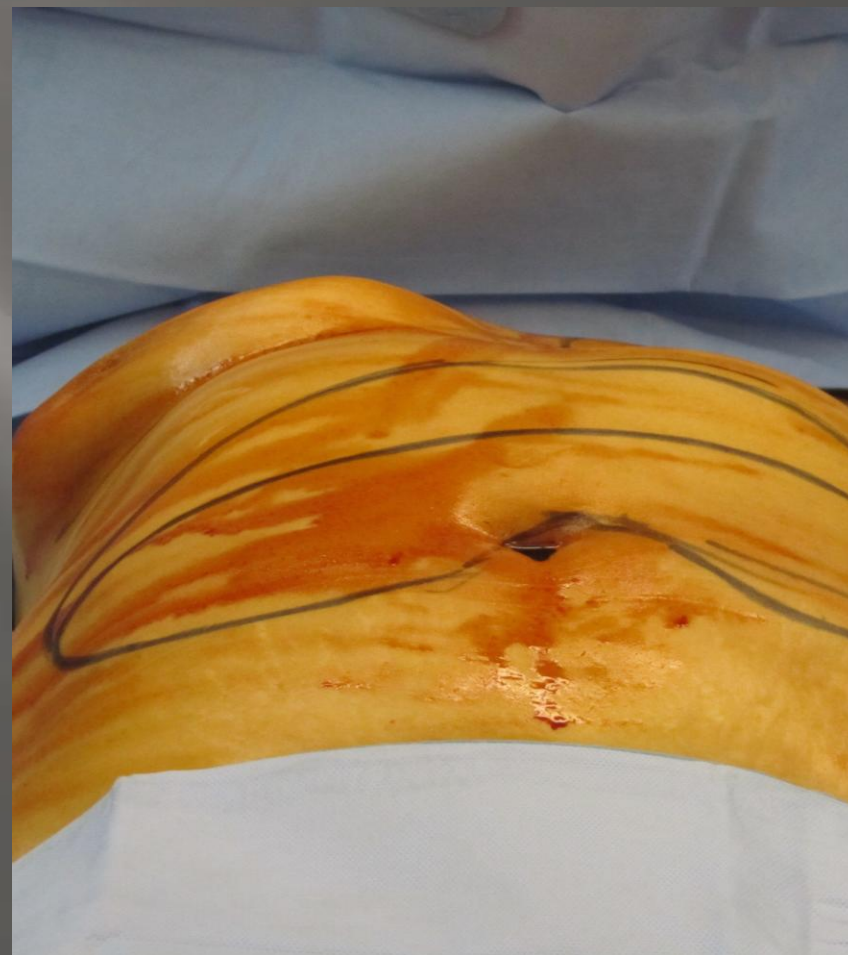
# RECONSTRUCCIÓN con LAT + ITA



**INTERVENCIÓN**

**2-3 TIEMPOS**

**1HORA - 30 MIN**



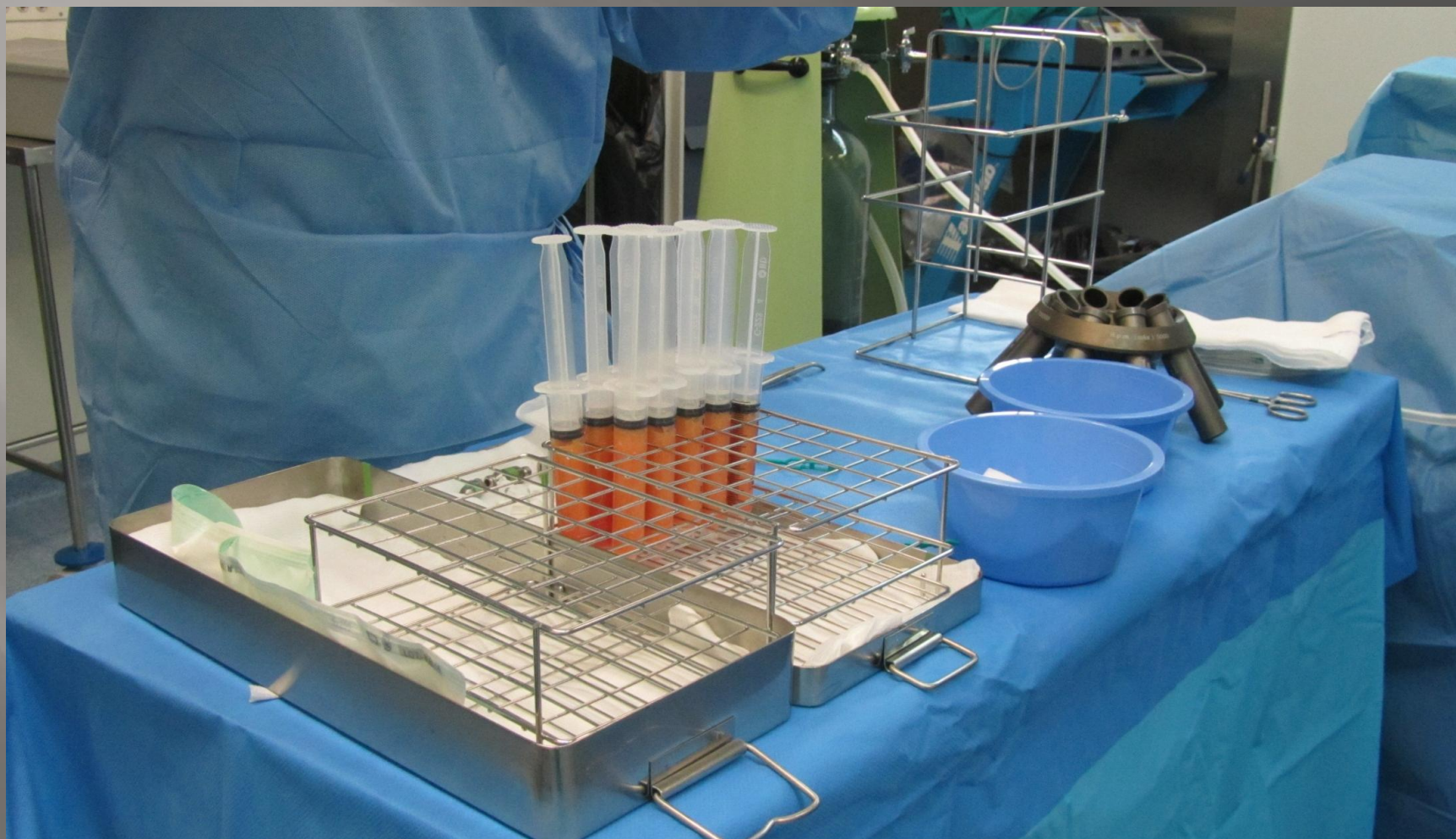


# RECONSTRUCCIÓN CON LAT + ITA



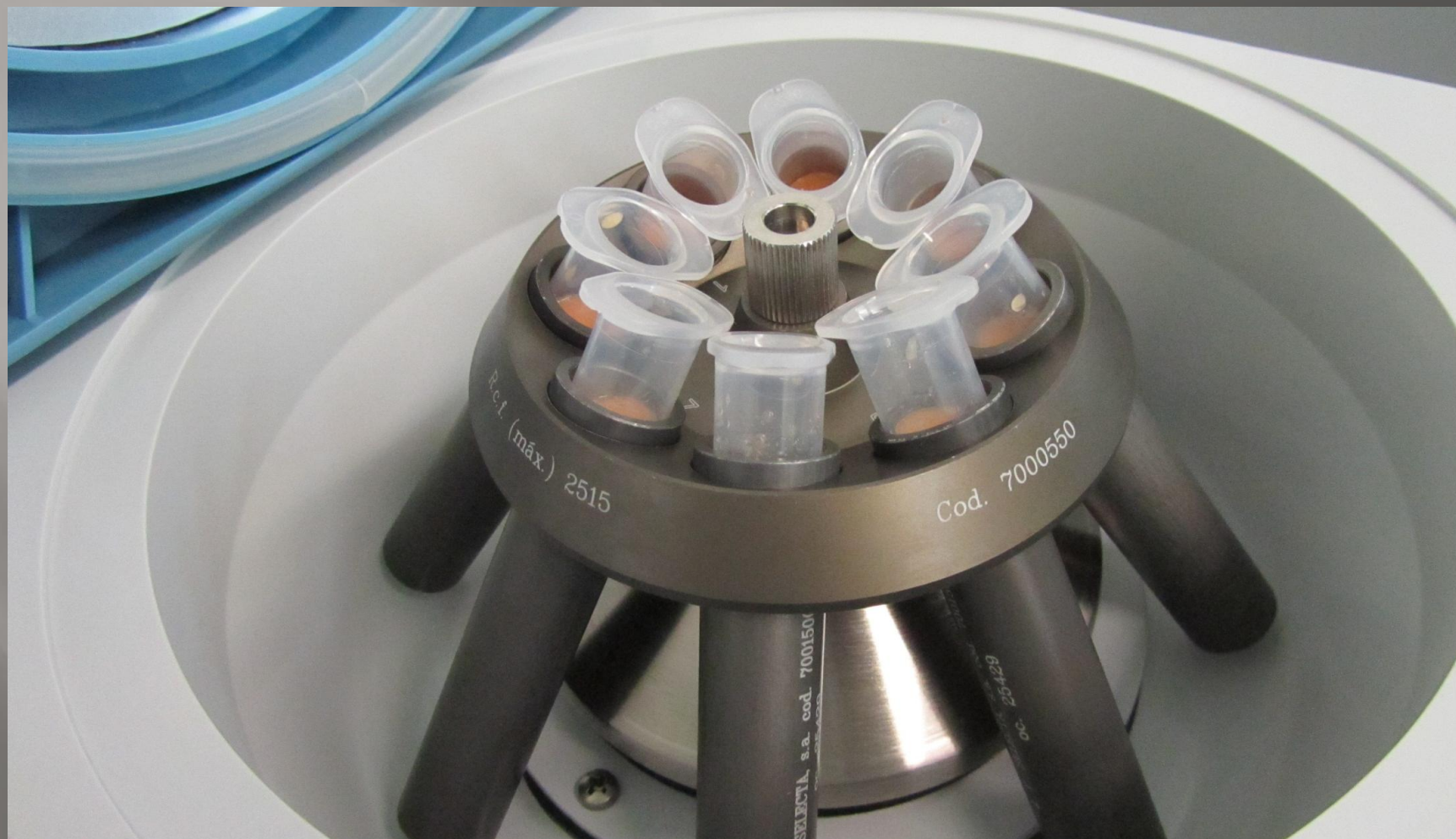


# RECONSTRUCCIÓN CON LAT + ITA





# RECONSTRUCCIÓN CON LAT + ITA





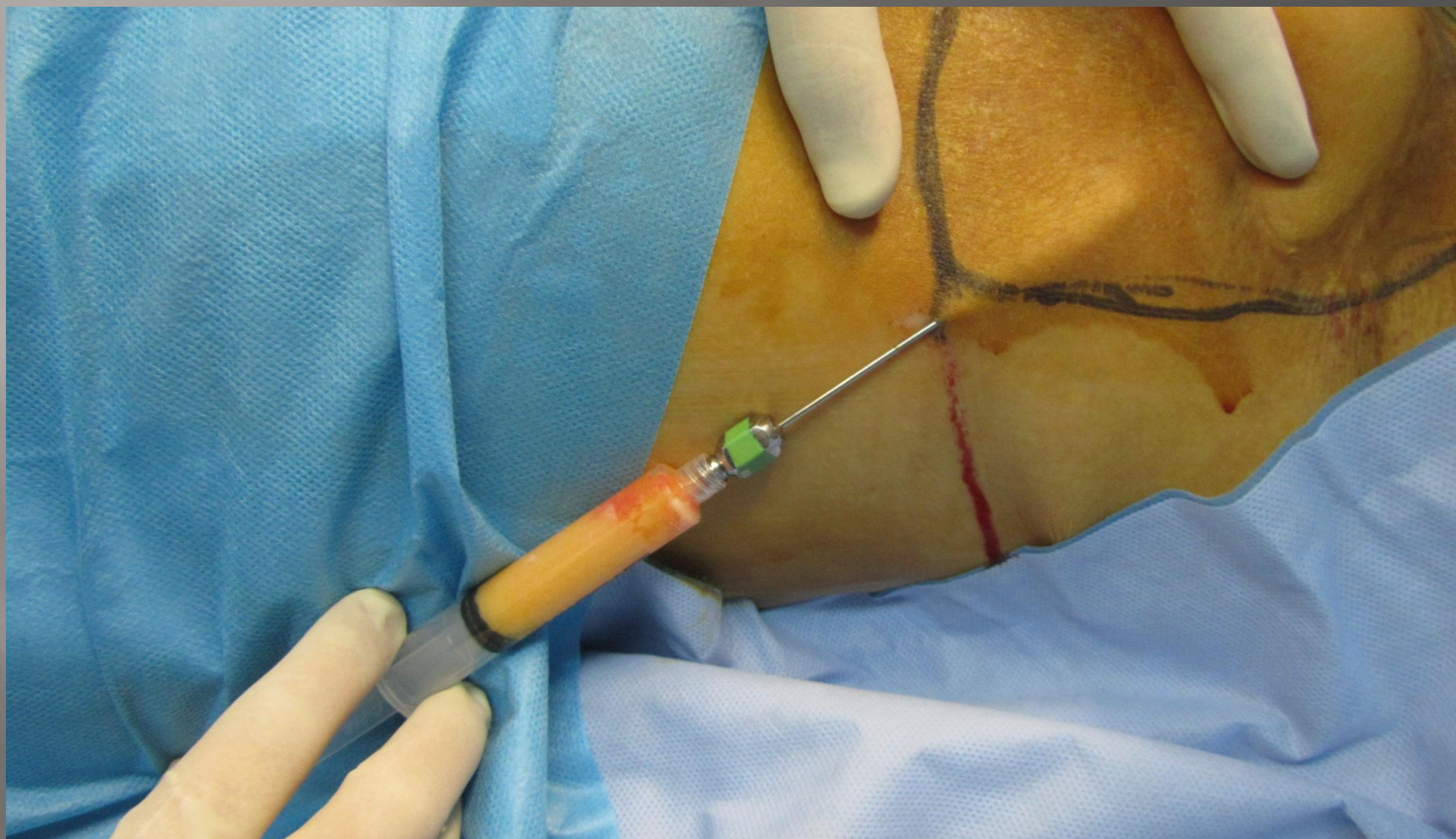
# RECONSTRUCCIÓN CON LAT + ITA





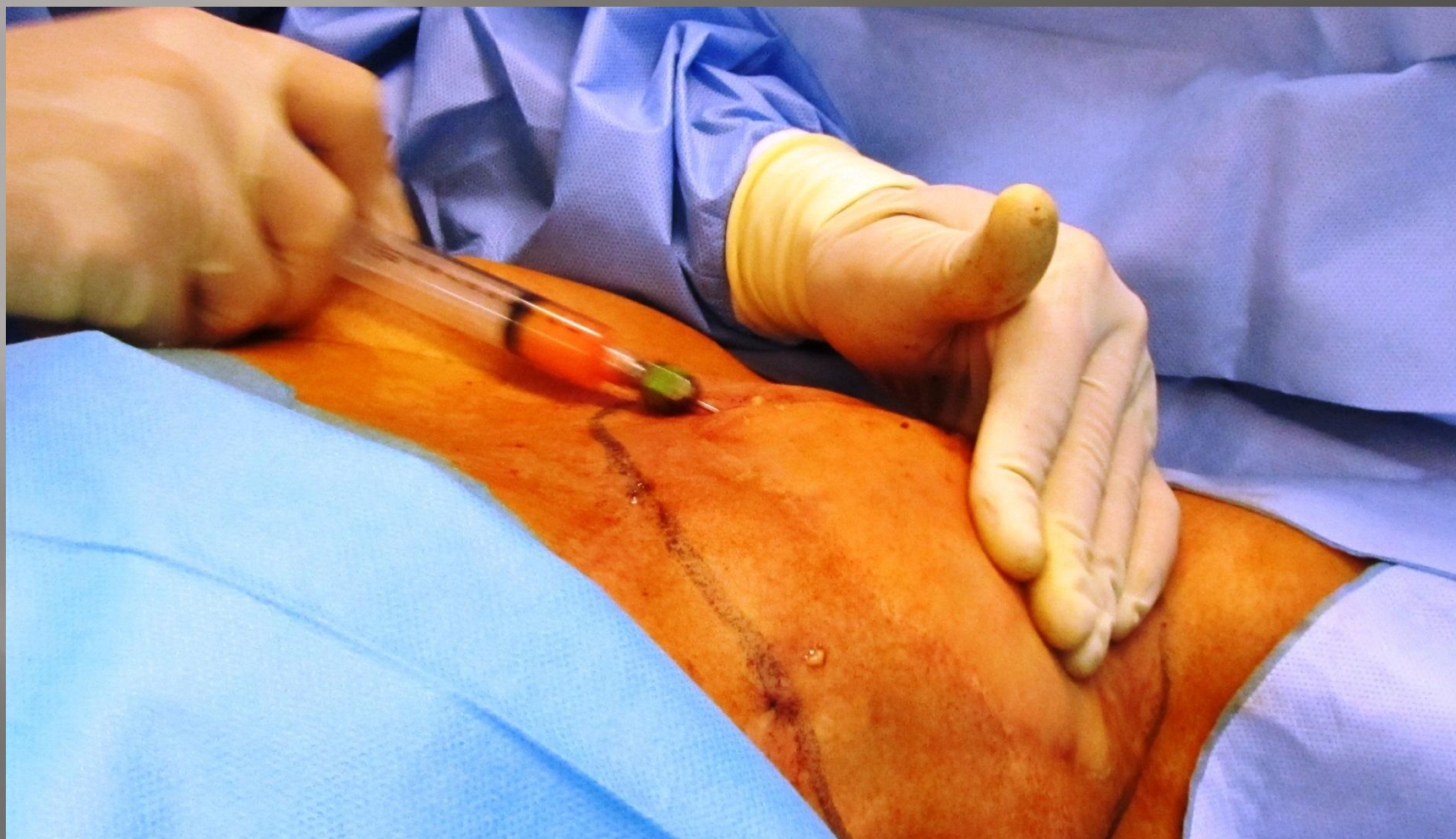


# RECONSTRUCCIÓN CON LAT + ITA





# RECONSTRUCCIÓN CON LAT + ITA





# RECONSTRUCCIÓN con LAT + ITA



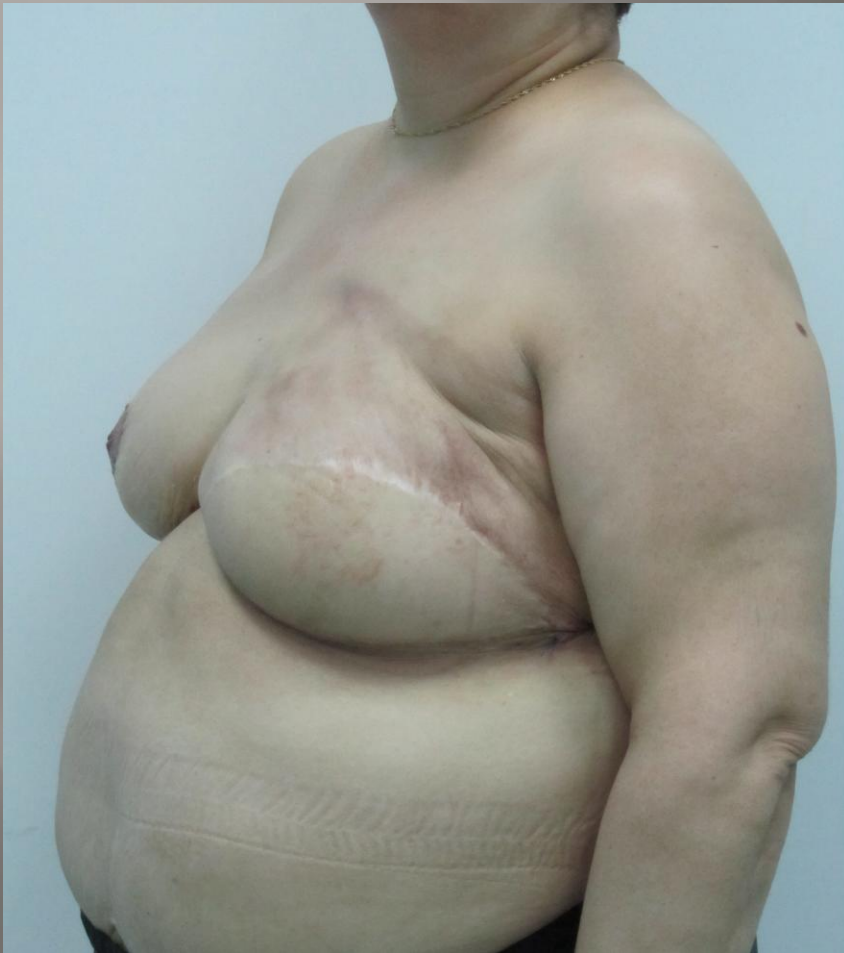


# RECONSTRUCCIÓN con LAT + ITA





# RECONSTRUCCIÓN con LAT + ITA





# RECONSTRUCCIÓN con LAT + ITA





# RECONSTRUCCIÓN con LAT + ITA





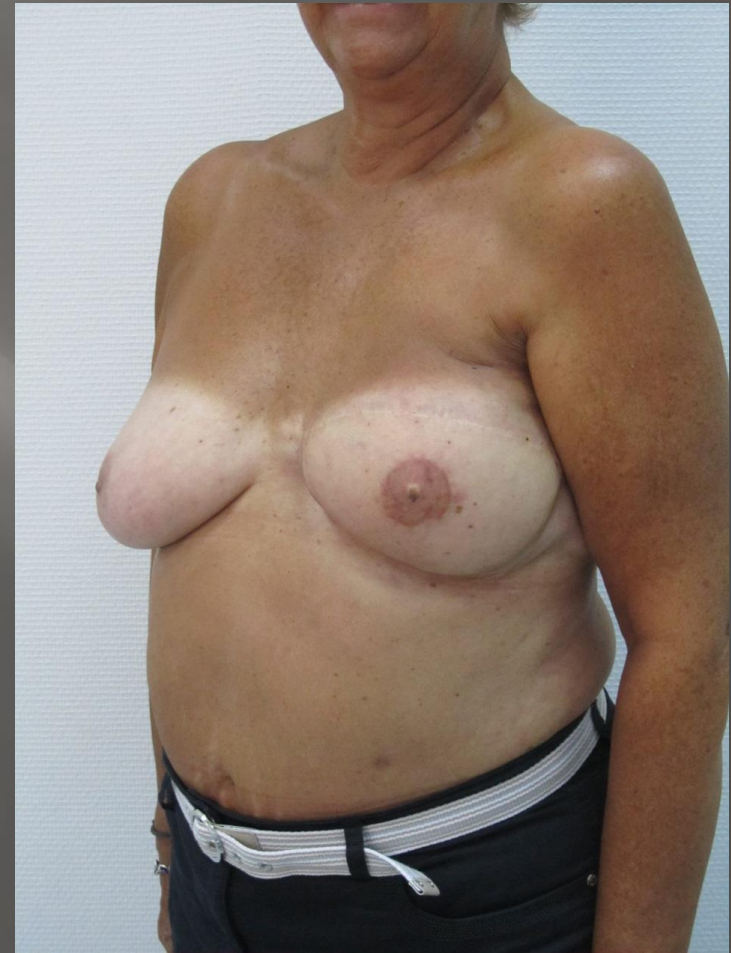
# RECONSTRUCCIÓN con LAT + ITA





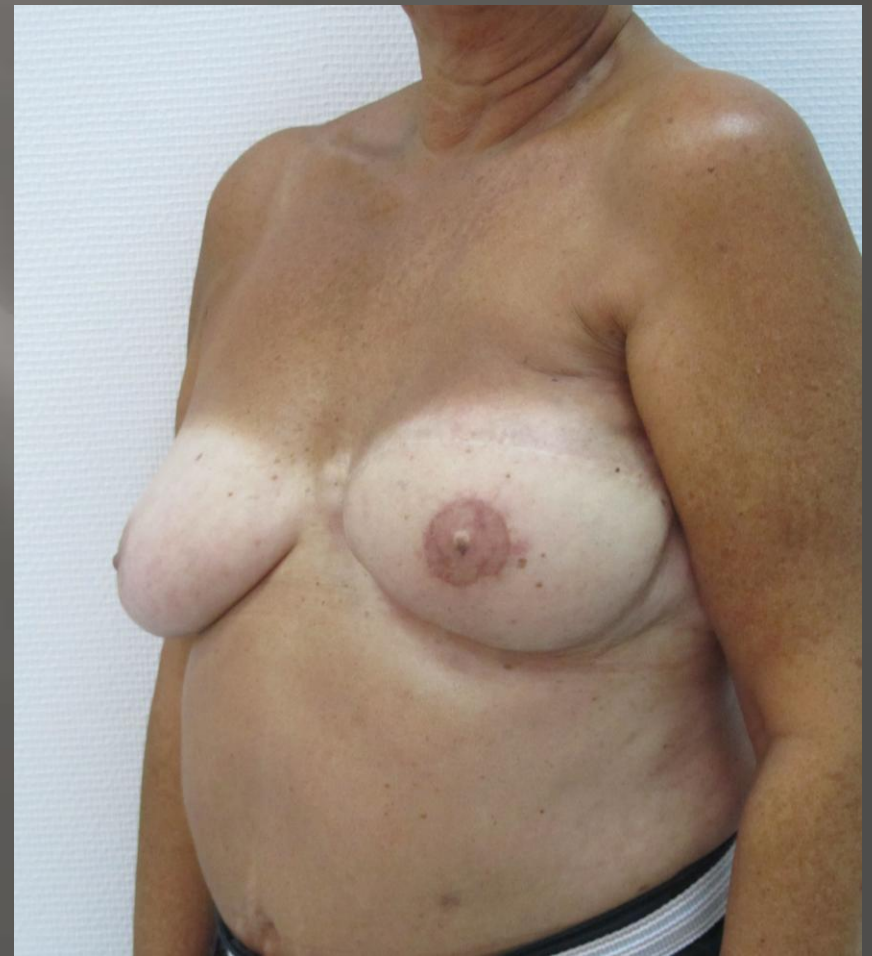


# RECONSTRUCCIÓN con LAT + ITA





# RECONSTRUCCIÓN con LAT + ITA



# RECONSTRUCCION MAMARIA

**ITA + EXPANSOR  
PROTESIS**



# RECONSTRUCCIÓN MRM



**ITA +  
EXPANSOR  
PRÓTESIS**

**SI RADIOTERAPIA**

**TEJIDO ADECUADO**

**NO ADMITIR  
INTERVENCIÓN LARGA**

## **INTERVENCIONES:**

- 1 ITA en zona mastectomizada
- 2 Implante Expansor  
(hinchar el Expansor)
- 3 Cambio Exp x Prótesis
- 4 Simetrizar MCL
- 5 Reconstrucción CAP



# RECONSTRUCCIÓN CON EXP.-PRÓTESIS



# RECONSTRUCCION MAMARIA

**ITA**



# RECONSTRUCCIÓN con ITA



RECONSTRUCCION  
MAMARIA

**DIEP**





# RECONSTRUCCIÓN con DIEP

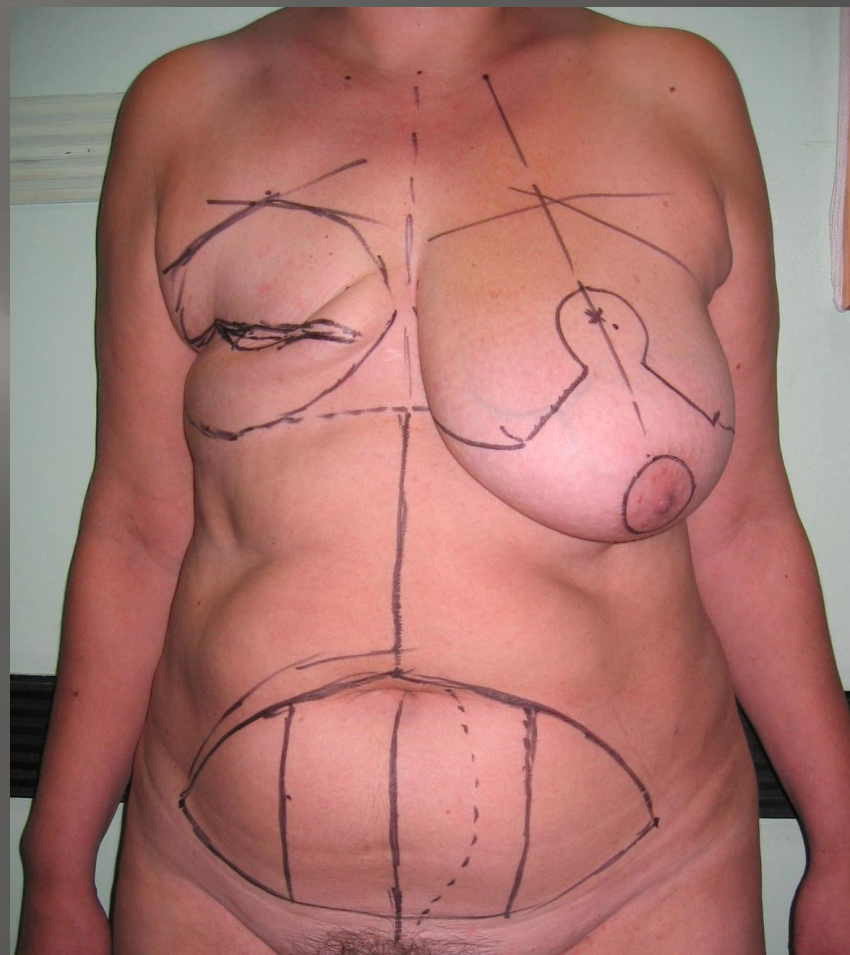


## PACIENTES

TEJIDO ABDOMINAL  
VÁLIDO

VASOS PERFORANTES  
Y RECEPTORES  
VÁLIDOS

LARGA DURACIÓN





# RECONSTRUCCIÓN con DIEP



## INTERVENCIÓN

EQUIPO CON MUY  
BUENA FORMACIÓN Y  
EXPERIENCIA

6 HORAS DE  
INTERVENCIÓN





# RECONSTRUCCIÓN con DIEP



## INTERVENCIÓN

TACMD  
PREOPERATORIO

DOPPLER PARA  
LOCALIZAR LOS  
VASOS





# RECONSTRUCCIÓN con DIEP



## INTERVENCIÓN

DISECCIÓN DE VASOS  
CON TELELUPAS

SUTURA DE LOS VASOS  
CON MICROSCOPIO





# RECONSTRUCCIÓN con DIEP



## INTERVENCIÓN

LOCALIZACIÓN Y  
DISECCIÓN MUY  
METICULOSA DE LOS  
VASOS





# RECONSTRUCCIÓN con DIEP



## INTERVENCIÓN

COLGAJO DIEP CON SU  
PEDICULO PREPARADO  
PARA SUTURARLO A  
LA MAMARIA INTERNA





# RECONSTRUCCIÓN con DIEP





# RECONSTRUCCIÓN con DIEP







# RECONSTRUCCIÓN con DIEP





# RECONSTRUCCIÓN MAMARIA



**MUCHAS  
GRACIAS**

