

¿Cómo localizamos un libro en la Biblioteca?

Catálogo: trobes.uv.es

Manuales en la Sala de
lectura en libre acceso:

BS ANATOMIA 0001

BS PATOLOGIA 0050...

Monografías: (Pedir en
Mostrador):

BS 14587

BS LOPEZ MERINO
254...

Libros electrónicos de
bibliografía

recorecomendada:
acceder mediante los
códigos QR



<http://ir.uv.es/jxwd5oR>

Avda. Blasco Ibañez, 15
46010 - Valencia

Tels: 96 3983279/
963864013

HORARIO APERTURA

Lunes a Viernes	Sábados
8.15 – 21.00	9.00 –13.45

HORARIO PRESTAMO

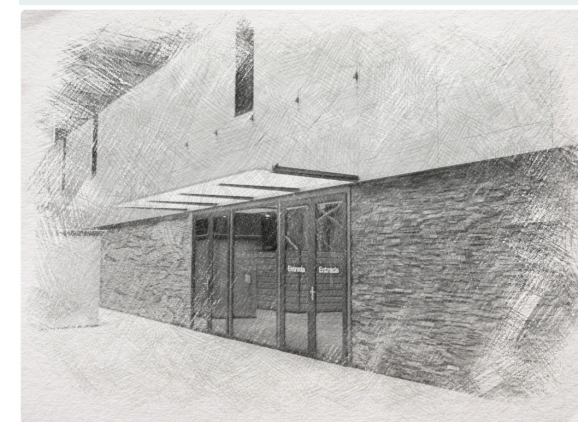
Lunes a Viernes	Sábados
8.30 – 20.30	9.15 –13.30

HAZ TUS CONSULTAS EN :



[La Bibliotec@ Responde](mailto:LaBibliotec@Responde)

Biblioteca de Ciències de la Salut “Pelegrí Casanova”



VNIVERSITAT
D VALÈNCIA

Servei de Biblioteques
i Documentació





TEJUELO AMARILLO
CONSULTA EN SALA

TEJUELO BLANCO
PRÉSTAMO A DOMICILIO

Planta Baja

Mostrador de Información y Préstamo. Sala de Formación. Ordenadores. Despachos. Sala de Lectura y Manuales. Fotocopiadora y escáner.

Planta 1ª

Revistas. Mostrador de Información y Préstamo. Salas de trabajo en grupo. Despachos. Sala de lectura.



Servicios:

Préstamo:

- Manuales: 10 ejemplares, 7 días + 1 PC (doble periodo para las personas con discapacidad). 6 renovaciones.
- Monografías: 10 ejemplares, 15 días + 1 PC (doble periodo para las personas con discapacidad) 6 renovaciones
- Ordenadores portátiles: 1 ordenador, 24 horas

Reservas:

De monografías y manuales que estén prestados.

Suministro de artículos de revistas impresas:

Para estudiantes de postgrado, PDI y PAS.

Se les enviará a su correo electrónico el artículo escaneado de las revistas en papel que tiene la Biblioteca .

Escáners y Fotocopiadoras:

Para facilitar la reproducción de los documentos con finalidad docente e investigadora, con las restricciones que determina la legislación vigente.

Apoyo a la Investigación:

Uso de los recursos de información, publicación de los trabajos científicos y para los procesos de acreditación y evaluación.

Compra de material bibliográfico:

Los miembros de la comunidad universitaria pueden sugerir la compra de fondo bibliográfico desde la página Web del Servei de Biblioteques i Documentació.

Préstamo Interbibliotecario:

El objetivo de este servicio es conseguir documentos que no posee la Universitat.

Préstamo Intercampus:

Los estudiantes con discapacidad, PDI y PAS, pueden solicitar y recoger documentos ubicados en una biblioteca diferente a la suya, sin tener que desplazarse.

Todos los usuarios pueden pedir documentos de la Biblioteca de Deposito y escoger dónde recogerlos.

Cotejo de Documentos:

Servicio de apoyo a la docencia y la investigación para poder concurrir a procesos selectivos, de acreditación académica, etc.