

# La inversión educativa pública y privada

Tabla. Inversión privada en PPS y comparación inversión pública y privada como porcentaje del PNB, 2008 y 2011

	PPS	Inversión privada		Inversión pública	
	2010	2008	2011	2008	2011
Unión Europea	267	0,73	0,74	5,04	5,25
Alemania	236	0,70	0,69	4,57	4,98
Austria	318	0,50	0,51	5,47	5,80
Bélgica	147	0,37	0,32	6,43	6,55
Bulgaria	31	0,56	0,65	4,44	3,82
Chipre	1.522	1,36	1,70	7,45	7,87
Croacia	118	0,36	0,40	4,32	4,21
Dinamarca	169	0,55	0,43	7,68	8,75
Eslovaquia	55	0,70	0,62	3,61	4,06
Eslovenia	205	0,63	0,67	5,20	5,68
España	321	0,66	0,85	4,62	4,82
Estonia	116	0,30	0,33	5,61	5,16
Finlandia	45	0,15	0,15	6,10	6,76
Francia	143	0,60	0,65	5,62	5,68
Grecia	847	n.d.	n.d.	n.d.	n.d.
Holanda	340	0,94	1,09	5,50	5,93
Hungría	99	n.d.	n.d.	5,10	4,71
Irlanda	660	0,34	0,47	5,67	6,15
Italia	218	0,41	0,49	4,56	4,29
Letonia	191	0,60	0,62	5,71	4,96
Lituania	68	0,51	0,65	4,88	5,17
Luxemburgo	158	n.d.	n.d.	n.d.	n.d.
Malta	461	0,30	1,27	5,72	7,96
Polonia	180	0,74	0,70	5,08	4,94
Portugal	505	0,49	0,40	4,89	5,27
Reino Unido	564	1,70	1,57	5,28	5,98
República Checa	94	0,55	0,59	3,92	4,51
Rumanía	54	n.d.	0,11	n.d.	3,07
Suecia	6	0,17	0,17	6,76	6,82

Fuente: Eurostat Code: hbs\_exp\_t121 y tps00068. .La «Purchasing Power Standard», abreviado PPS, es una unidad monetaria artificial. Teóricamente un PPS puede comprar la misma cantidad de bienes y servicios en cada país

Tabla. Estructura de la inversión en educación, según quintils de ingresos, 2005 y 2010 (% de la inversión total)

	1Q		2Q		3Q		4Q		5Q	
	2005	2010	2005	2010	2005	2010	2005	2010	2005	2010
Unión Europea (28)	n.d.	6	n.d.	6	n.d.	8	n.d.	10	n.d.	17
Unión Europea (27)*	7	6	7	6	8	8	10	10	12	17
Alemania	9	5	9	6	9	7	8	9	7	10
Austria	9	6	10	9	9	8	6	9	7	13
Bélgica	3	0	4	2	7	3	5	5	4	8
Bulgaria	1	1	1	0	3	2	4	3	9	6
Chipre	16	6	31	20	38	33	40	43	50	40
Croacia	4	1	4	4	5	4	7	7	8	11
Dinamarca	5	4	5	3	4	3	5	7	3	9
Eslovaquia	6	1	7	2	7	3	7	5	11	5
Eslovenia	2	2	5	3	7	6	10	11	12	12
España	5	4	9	6	9	7	13	9	15	17
Estonia	9	1	11	5	6	10	16	11	17	16
Finlandia	3	2	1	2	2	2	2	1	2	2
Francia	6	9	5	2	6	3	6	4	6	7
Grecia	19	15	22	14	23	22	27	29	24	39
Holanda	16	14	8	6	9	5	11	11	9	16
Hungría	6	4	6	4	9	6	9	7	10	11
Irlanda	20	15	12	14	18	16	20	18	21	27
Italia	2	n.d.	4	n.d.	6	n.d.	8	n.d.	9	n.d.
Letonia	9	5	11	8	11	12	18	15	15	26
Lituania	5	4	5	3	11	3	11	7	15	4
Luxemburgo	2	n.d.	3	n.d.	3	n.d.	3	n.d.	7	n.d.
Malta	2	5	7	10	13	16	15	21	16	23
Polonia	3	3	4	5	8	7	12	13	22	19
Portugal	3	7	6	12	9	15	15	20	29	33
Reino Unido	12	12	9	13	8	18	12	17	22	39
República Checa	8	1	5	3	4	4	5	7	5	12
Rumanía	2	1	5	1	6	4	7	5	14	9
Suecia	1	1	1	0	0	0	0	0	0	0

Tabla. Porcentaje de gasto por cada grupo de gasto. España, 2015

Grupos	01	02	03	04	05	06	07	08	09	10	11	12
Total	15,04	1,91	5,10	31,69	4,25	3,56	11,52	2,89	5,83	1,38	9,31	7,52
...- 499 €	20,38	2,56	3,40	42,34	2,94	2,59	8,43	3,14	3,22	0,52	4,96	5,53
500-999 €	18,29	1,90	3,91	41,77	3,69	3,73	7,37	3,13	3,76	0,49	5,19	6,77
1.000-1.499 €	16,94	2,23	4,67	35,07	3,72	3,59	10,50	3,20	4,76	0,65	7,45	7,21
1.500-1.999 €	15,46	2,03	5,10	31,13	4,04	3,83	11,54	3,03	5,61	0,93	9,30	8,00
2.000-2.499 €	14,73	2,02	5,30	29,87	4,24	3,77	12,27	3,01	6,13	1,33	9,82	7,52
2.500-2.999 €	14,09	1,84	5,64	28,26	4,00	3,47	13,44	2,78	6,69	1,55	10,60	7,63
3.000-4.999 €	12,86	1,59	5,69	27,09	4,78	3,49	13,06	2,50	7,28	2,32	11,65	7,70
5.000-... €	10,33	1,25	5,58	27,91	6,82	2,66	12,21	2,20	6,97	3,42	12,33	8,33

Grupo 1. Alimentos y bebidas no alcohólicas. Grupo 2. Bebidas alcohólicas, tabaco y narcóticos. Grupo 3. Artículos de vestir y calzado. Grupo 4. Vivienda, agua, electricidad, gas y otros combustibles. Grupo 5. Mobiliario, equipación del hogar y gastos corrientes de conservación de la vivienda. Grupo 6. Salud. Grupo 7. Transportes. Grupo 8. Comunicaciones. Grupo 9. Ocio, espectáculos y cultura. Grupo 10. Enseñanza. Grupo 11. Hoteles, cafés y restaurantes. Grupo 12. Otros bienes y servicios. Font: INE: Encuesta de Presupuestos Familiares, 2015.

Tabla. Porcentaje de gasto por cada grupo de gasto. España, 2015

Grupos	01	02	03	04	05	06	07	08	09	10	11	12
<b>Total</b>	15,04	1,91	5,10	31,69	4,25	3,56	11,52	2,89	5,83	1,38	9,31	7,52
<b>...- 499 €</b>	20,38	2,56	3,40	42,34	2,94	2,59	8,43	3,14	3,22	0,52	4,96	5,53
<b>500-999 €</b>	18,29	1,90	3,91	41,77	3,69	3,73	7,37	3,13	3,76	0,49	5,19	6,77
<b>1.000-1.499 €</b>	16,94	2,23	4,67	35,07	3,72	3,59	10,50	3,20	4,76	0,65	7,45	7,21
<b>1.500-1.999 €</b>	15,46	2,03	5,10	31,13	4,04	3,83	11,54	3,03	5,61	0,93	9,30	8,00
<b>2.000-2.499 €</b>	14,73	2,02	5,30	29,87	4,24	3,77	12,27	3,01	6,13	1,33	9,82	7,52
<b>2.500-2.999 €</b>	14,09	1,84	5,64	28,26	4,00	3,47	13,44	2,78	6,69	1,55	10,60	7,63
<b>3.000-4.999 €</b>	12,86	1,59	5,69	27,09	4,78	3,49	13,06	2,50	7,28	2,32	11,65	7,70
<b>5.000-... €</b>	10,33	1,25	5,58	27,91	6,82	2,66	12,21	2,20	6,97	3,42	12,33	8,33

Grupo 1. Alimentos y bebidas no alcohólicas. Grupo 2. Bebidas alcohólicas, tabaco y narcóticos. Grupo 3. Artículos de vestir y calzado. Grupo 4. Vivienda, agua, electricidad, gas y otros combustibles. Grupo 5. Mobiliario, equipación del hogar y gastos corrientes de conservación de la vivienda. Grupo 6. Salud. Grupo 7. Transportes. Grupo 8. Comunicaciones. Grupo 9. Ocio, espectáculos y cultura. Grupo 10. Enseñanza. Grupo 11. Hoteles, cafés y restaurantes. Grupo 12. Otros bienes y servicios. Font: INE: Encuesta de Presupuestos Familiares, 2015.

Tabla. Porcentaje de gasto por cada grupo de gasto. España, 2015

Grupos	01	02	03	04	05	06	07	08	09	10	11	12
<b>Total</b>	15,04	1,91	5,10	31,69	4,25	3,56	11,52	2,89	5,83	1,38	9,31	7,52
<b>...- 499 €</b>	20,38	2,56	3,40	42,34	2,94	2,59	8,43	3,14	3,22	0,52	4,96	5,53
<b>500-999 €</b>	18,29	1,90	3,91	41,77	3,69	3,73	7,37	3,13	3,76	0,49	5,19	6,77
<b>1.000-1.499 €</b>	16,94	2,23	4,67	35,07	3,72	3,59	10,50	3,20	4,76	0,65	7,45	7,21
<b>1.500-1.999 €</b>	15,46	2,03	5,10	31,13	4,04	3,83	11,54	3,03	5,61	0,93	9,30	8,00
<b>2.000-2.499 €</b>	14,73	2,02	5,30	29,87	4,24	3,77	12,27	3,01	6,13	1,33	9,82	7,52
<b>2.500-2.999 €</b>	14,09	1,84	5,64	28,26	4,00	3,47	13,44	2,78	6,69	1,55	10,60	7,63
<b>3.000-4.999 €</b>	12,86	1,59	5,69	27,09	4,78	3,49	13,06	2,50	7,28	2,32	11,65	7,70
<b>5.000-... €</b>	10,33	1,25	5,58	27,91	6,82	2,66	12,21	2,20	6,97	3,42	12,33	8,33

Grupo 1. Alimentos y bebidas no alcohólicas. Grupo 2. Bebidas alcohólicas, tabaco y narcóticos. Grupo 3. Artículos de vestir y calzado. Grupo 4. Vivienda, agua, electricidad, gas y otros combustibles. Grupo 5. Mobiliario, equipación del hogar y gastos corrientes de conservación de la vivienda. Grupo 6. Salud. Grupo 7. Transportes. Grupo 8. Comunicaciones. Grupo 9. Ocio, espectáculos y cultura. Grupo 10. Enseñanza. Grupo 11. Hoteles, cafés y restaurantes. Grupo 12. Otros bienes y servicios. Font: INE: Encuesta de Presupuestos Familiares, 2015.

Tabla. Porcentaje de gasto por cada grupo de gasto. España, 2015

Grupos	01	02	03	04	05	06	07	08	09	10	11	12
Total	15,04	1,91	5,10	31,69	4,25	3,56	11,52	2,89	5,83	1,38	9,31	7,52
...- 499 €	20,38	2,56	3,40	42,34	2,94	2,59	8,43	3,14	3,22	0,52	4,96	5,53
500-999 €	18,29	1,90	3,91	41,77	3,69	3,73	7,37	3,13	3,76	0,49	5,19	6,77
1.000-1.499 €	16,94	2,23	4,67	35,07	3,72	3,59	10,50	3,20	4,76	0,65	7,45	7,21
1.500-1.999 €	15,46	2,03	5,10	31,13	4,04	3,83	11,54	3,03	5,61	0,93	9,30	8,00
2.000-2.499 €	14,73	2,02	5,30	29,87	4,24	3,77	12,27	3,01	6,13	1,33	9,82	7,52
2.500-2.999 €	14,09	1,84	5,64	28,26	4,00	3,47	13,44	2,78	6,69	1,55	10,60	7,63
3.000-4.999 €	12,86	1,59	5,69	27,09	4,78	3,49	13,06	2,50	7,28	2,32	11,65	7,70
5.000-... €	10,33	1,25	5,58	27,91	6,82	2,66	12,21	2,20	6,97	3,42	12,33	8,33

Grupo 1. Alimentos y bebidas no alcohólicas. Grupo 2. Bebidas alcohólicas, tabaco y narcóticos. Grupo 3. Artículos de vestir y calzado. Grupo 4. Vivienda, agua, electricidad, gas y otros combustibles. Grupo 5. Mobiliario, equipación del hogar y gastos corrientes de conservación de la vivienda. Grupo 6. Salud. Grupo 7. Transportes. Grupo 8. Comunicaciones. Grupo 9. Ocio, espectáculos y cultura. Grupo 10. Enseñanza. Grupo 11. Hoteles, cafés y restaurantes. Grupo 12. Otros bienes y servicios. Font: INE: Encuesta de Presupuestos Familiares, 2015.

Tabla. Porcentaje de gasto por cada grupo de gasto. España, 2015

Grupos	01	02	03	04	05	06	07	08	09	10	11	12
Total	15,04	1,91	5,10	31,69	4,25	3,56	11,52	2,89	5,83	1,38	9,31	7,52
...- 499 €	20,38	2,56	3,40	42,34	2,94	2,59	8,43	3,14	3,22	0,52	4,96	5,53
500-999 €	18,29	1,90	3,91	41,77	3,69	3,73	7,37	3,13	3,76	0,49	5,19	6,77
1.000-1.499 €	16,94	2,23	4,67	35,07	3,72	3,59	10,50	3,20	4,76	0,65	7,45	7,21
1.500-1.999 €	15,46	2,03	5,10	31,13	4,04	3,83	11,54	3,03	5,61	0,93	9,30	8,00
2.000-2.499 €	14,73	2,02	5,30	29,87	4,24	3,77	12,27	3,01	6,13	1,33	9,82	7,52
2.500-2.999 €	14,09	1,84	5,64	28,26	4,00	3,47	13,44	2,78	6,69	1,55	10,60	7,63
3.000-4.999 €	12,86	1,59	5,69	27,09	4,78	3,49	13,06	2,50	7,28	2,32	11,65	7,70
5.000-... €	10,33	1,25	5,58	27,91	6,82	2,66	12,21	2,20	6,97	3,42	12,33	8,33

Grupo 1. Alimentos y bebidas no alcohólicas. Grupo 2. Bebidas alcohólicas, tabaco y narcóticos. Grupo 3. Artículos de vestir y calzado. Grupo 4. Vivienda, agua, electricidad, gas y otros combustibles. Grupo 5. Mobiliario, equipación del hogar y gastos corrientes de conservación de la vivienda. Grupo 6. Salud. Grupo 7. Transportes. Grupo 8. Comunicaciones. Grupo 9. Ocio, espectáculos y cultura. Grupo 10. Enseñanza. Grupo 11. Hoteles, cafés y restaurantes. Grupo 12. Otros bienes y servicios. Font: INE: Encuesta de Presupuestos Familiares, 2015.



Tabla. Porcentaje de gasto por cada grupo de gasto. España, 2015

Grupos	01	02	03	04	05	06	07	08	09	10	11	12
<b>Total</b>	15,04	1,91	5,10	31,69	4,25	3,56	11,52	2,89	5,83	1,38	9,31	7,52
<b>...- 499 €</b>	20,38	2,56	3,40	42,34	2,94	2,59	8,43	3,14	3,22	0,52	4,96	5,53
<b>500-999 €</b>	18,29	1,90	3,91	41,77	3,69	3,73	7,37	3,13	3,76	0,49	5,19	6,77
<b>1.000-1.499 €</b>	16,94	2,23	4,67	35,07	3,72	3,59	10,50	3,20	4,76	0,65	7,45	7,21
<b>1.500-1.999 €</b>	15,46	2,03	5,10	31,13	4,04	3,83	11,54	3,03	5,61	0,93	9,30	8,00
<b>2.000-2.499 €</b>	14,73	2,02	5,30	29,87	4,24	3,77	12,27	3,01	6,13	1,33	9,82	7,52
<b>2.500-2.999 €</b>	14,09	1,84	5,64	28,26	4,00	3,47	13,44	2,78	6,69	1,55	10,60	7,63
<b>3.000-4.999 €</b>	12,86	1,59	5,69	27,09	4,78	3,49	13,06	2,50	7,28	2,32	11,65	7,70
<b>5.000-... €</b>	10,33	1,25	5,58	27,91	6,82	2,66	12,21	2,20	6,97	3,42	12,33	8,33

Grupo 1. Alimentos y bebidas no alcohólicas. Grupo 2. Bebidas alcohólicas, tabaco y narcóticos. Grupo 3. Artículos de vestir y calzado. Grupo 4. Vivienda, agua, electricidad, gas y otros combustibles. Grupo 5. Mobiliario, equipación del hogar y gastos corrientes de conservación de la vivienda. Grupo 6. Salud. Grupo 7. Transportes. Grupo 8. Comunicaciones. Grupo 9. Ocio, espectáculos y cultura. Grupo 10. Enseñanza. Grupo 11. Hoteles, cafés y restaurantes. Grupo 12. Otros bienes y servicios. Font: INE: Encuesta de Presupuestos Familiares, 2015.

Tabla. Porcentaje de gasto por cada grupo de gasto. España, 2015

Grupos	01	02	03	04	05	06	07	08	09	10	11	12
Total	15,04	1,91	5,10	31,69	4,25	3,56	11,52	2,89	5,83	1,38	9,31	7,52
...- 499 €	20,38	2,56	3,40	42,34	2,94	2,59	8,43	3,14	3,22	0,52	4,96	5,53
500-999 €	18,29	1,90	3,91	41,77	3,69	3,73	7,37	3,13	3,76	0,49	5,19	6,77
1.000-1.499 €	16,94	2,23	4,67	35,07	3,72	3,59	10,50	3,20	4,76	0,65	7,45	7,21
1.500-1.999 €	15,46	2,03	5,10	31,13	4,04	3,83	11,54	3,03	5,61	0,93	9,30	8,00
2.000-2.499 €	14,73	2,02	5,30	29,87	4,24	3,77	12,27	3,01	6,13	1,33	9,82	7,52
2.500-2.999 €	14,09	1,84	5,64	28,26	4,00	3,47	13,44	2,78	6,69	1,55	10,60	7,63
3.000-4.999 €	12,86	1,59	5,69	27,09	4,78	3,49	13,06	2,50	7,28	2,32	11,65	7,70
5.000-... €	10,33	1,25	5,58	27,91	6,82	2,66	12,21	2,20	6,97	3,42	12,33	8,33

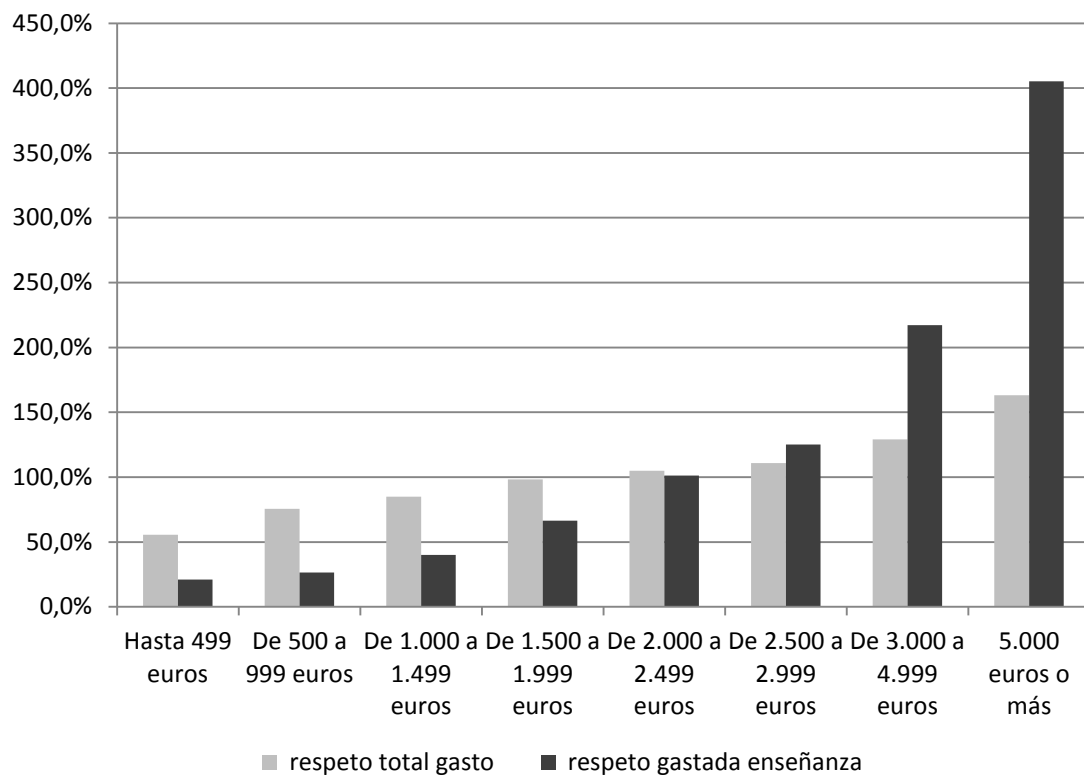
Grupo 1. Alimentos y bebidas no alcohólicas. Grupo 2. Bebidas alcohólicas, tabaco y narcóticos. Grupo 3. Artículos de vestir y calzado. Grupo 4. Vivienda, agua, electricidad, gas y otros combustibles. Grupo 5. Mobiliario, equipación del hogar y gastos corrientes de conservación de la vivienda. Grupo 6. Salud. Grupo 7. Transportes. Grupo 8. Comunicaciones. Grupo 9. Ocio, espectáculos y cultura. Grupo 10. Enseñanza. Grupo 11. Hoteles, cafés y restaurantes. Grupo 12. Otros bienes y servicios. Font: INE: Encuesta de Presupuestos Familiares, 2015.

Tabla. Porcentaje de gasto por cada grupo de gasto. España, 2015

Grupos	01	02	03	04	05	06	07	08	09	10	11	12
Total	15,04	1,91	5,10	31,69	4,25	3,56	11,52	2,89	5,83	1,38	9,31	7,52
...- 499 €	20,38	2,56	3,40	42,34	2,94	2,59	8,43	3,14	3,22	0,52	4,96	5,53
500-999 €	18,29	1,90	3,91	41,77	3,69	3,73	7,37	3,13	3,76	0,49	5,19	6,77
1.000-1.499 €	16,94	2,23	4,67	35,07	3,72	3,59	10,50	3,20	4,76	0,65	7,45	7,21
1.500-1.999 €	15,46	2,03	5,10	31,13	4,04	3,83	11,54	3,03	5,61	0,93	9,30	8,00
2.000-2.499 €	14,73	2,02	5,30	29,87	4,24	3,77	12,27	3,01	6,13	1,33	9,82	7,52
2.500-2.999 €	14,09	1,84	5,64	28,26	4,00	3,47	13,44	2,78	6,69	1,55	10,60	7,63
3.000-4.999 €	12,86	1,59	5,69	27,09	4,78	3,49	13,06	2,50	7,28	2,32	11,65	7,70
5.000-... €	10,33	1,25	5,58	27,91	6,82	2,66	12,21	2,20	6,97	3,42	12,33	8,33

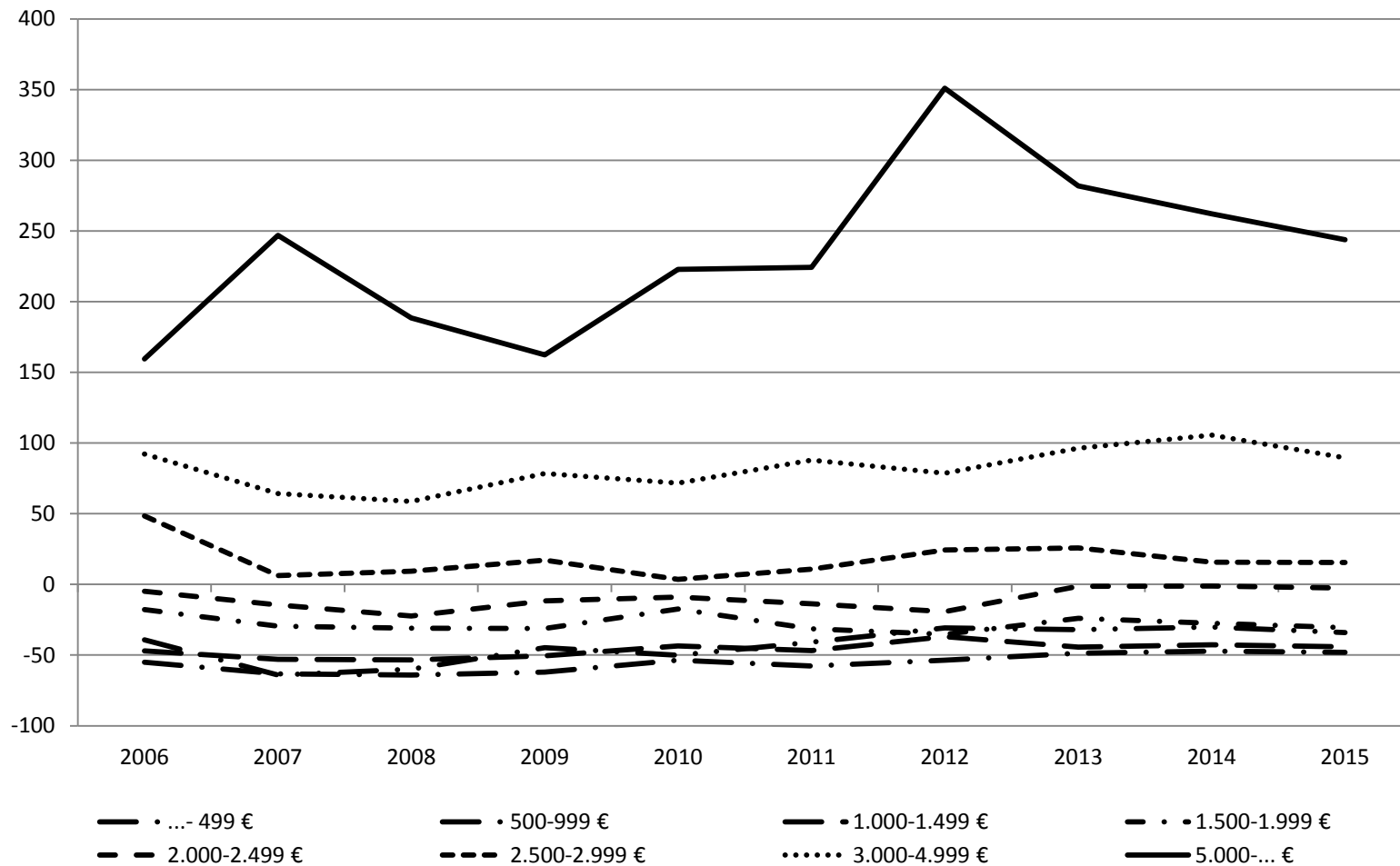
Grupo 1. Alimentos y bebidas no alcohólicas. Grupo 2. Bebidas alcohólicas, tabaco y narcóticos. Grupo 3. Artículos de vestir y calzado. Grupo 4. Vivienda, agua, electricidad, gas y otros combustibles. Grupo 5. Mobiliario, equipación del hogar y gastos corrientes de conservación de la vivienda. Grupo 6. Salud. Grupo 7. Transportes. Grupo 8. Comunicaciones. Grupo 9. Ocio, espectáculos y cultura. Grupo 10. Enseñanza. Grupo 11. Hoteles, cafés y restaurantes. Grupo 12. Otros bienes y servicios. Font: INE: Encuesta de Presupuestos Familiares, 2015.

**Gráfico. Porcentaje de gasto respecto del gasto total y respecto del gasto en enseñanza de cada grupo de ingresos**



Fuente: Elaboración propia de INE: Encuesta de Presupuestos Familiares (2015)

**Gráfico. Diferencia entre el porcentaje de inversión educativa de cada nivel de ingresos respecto del total y el porcentaje del gasto en general (2006-2015)**



Para continuar con los clips de este curso, visite:

<http://links.uv.es/8npNjIR>

