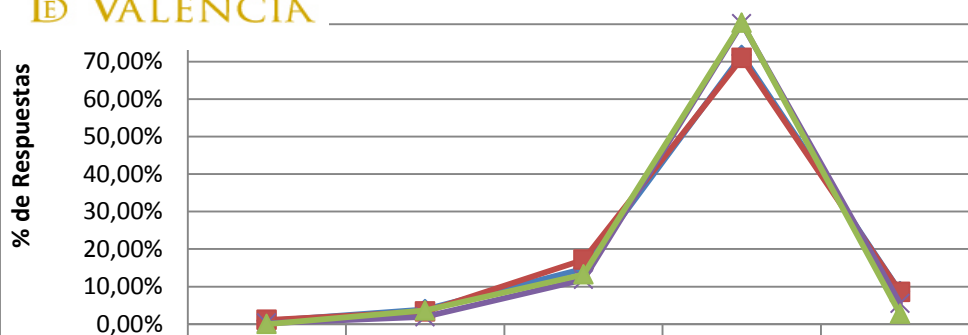


Com valoraríeu el servei prestat, en conjunt?



	Muy Insatisfecho	Poco Satisfecho	Satisfecho	Muy Satisfecho	N/C
2006	0,87%	3,91%	14,78%	71,74%	8,70%
2008	1,11%	3,32%	17,17%	70,91%	8,59%
2009	0,28%	1,93%	11,88%	80,11%	5,52%
2011	0,00%	3,65%	13,24%	80,37%	2,74%

Usuarios de partes creados	Usuarios de encuesta	% de participacion
540	438	81%