

CONFIGURACIÓN REDES INALÁMBRICAS
INSTRUCCIONES DE CONEXIÓN A LA RED INALÁMBRICA EDUROAM
WINDOWS XP

Introducción.

Estas son las instrucciones para configurar su ordenador para acceder a la red inalámbrica **eduroam** de la Universitat de València.

Requisitos.

- Una cuenta de correo de alumno o de personal de la Universitat de València.
- Un ordenador preparado para obtener su configuración de TCP/IP por DHCP/BOOTP y soporte para el establecimiento de VPN.
- Una tarjeta o dispositivo de red inalámbrica que cumpla con las especificaciones **802.11b o 802.11g**.

No es necesario registrar el ordenador en ningún lugar ni aportar ninguna información al respecto.

Los accesos a la red inalámbrica quedan registrados, así como los realizados por VPN.

Eduroam es una red con encriptación basada en autenticación de red **802.1x** sobre **WPA2 AES**.

La autenticación es de tipo **EAP protegido PEAP**, sin validación de certificados de servidor y con método autenticación por contraseña segura **EAP-MSCHAP-v2**.

También está soportado el uso de **EAP-TTLS** y autenticación de usuario por MSCHAP-v2. Se recomienda, en este caso, el uso del cliente EAP-TTLS de **SecureW2** para Windows y **wpa_supplicant** para Linux.

Por lo tanto, su tarjeta y software de conexión inalámbrico debe soportar estos protocolos y configuraciones. Sólo en el caso de que esto no sea así, le recomendamos el uso de las otras redes inalámbricas (SSIDs), más sencillas pero menos seguras, como **eduroam-vpn**.

Al establecer la conexión le pedirá un certificado de cliente que corresponderá a su usuario y palabra de paso. Estos datos se corresponden con los de su cuenta de correo electrónico en la Universitat de València.

¡Ojo! Tenga en cuenta que es su **usuario**, no su dirección de correo electrónico. Se recomienda añadirle los dominios **@uv.es** o **@alumni.uv.es**.

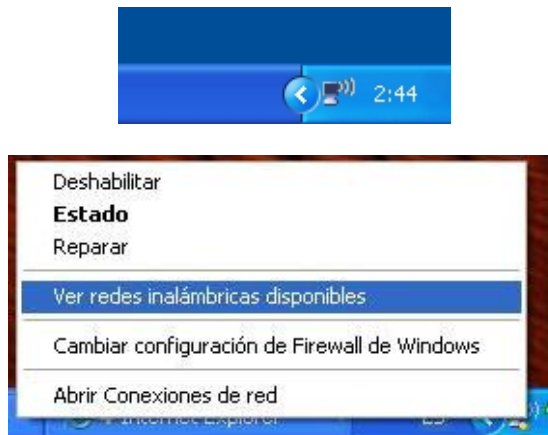
Si Ud. es un usuario de una institución participante en **Eduroam**, debe usar el modo de autenticación que su propia institución le haya indicado para conectarse desde fuera.

Si Ud. viaja fuera de la Universitat de València y dispone de acceso a una red **Eduroam**, con acceso 802.1x, podrá conectarse a ella con la misma configuración de autenticación que usa en este caso. Pero siempre sirviéndose, en este caso, del usuario tipo **usuario@uv.es** o **usuario@alumni.uv.es**

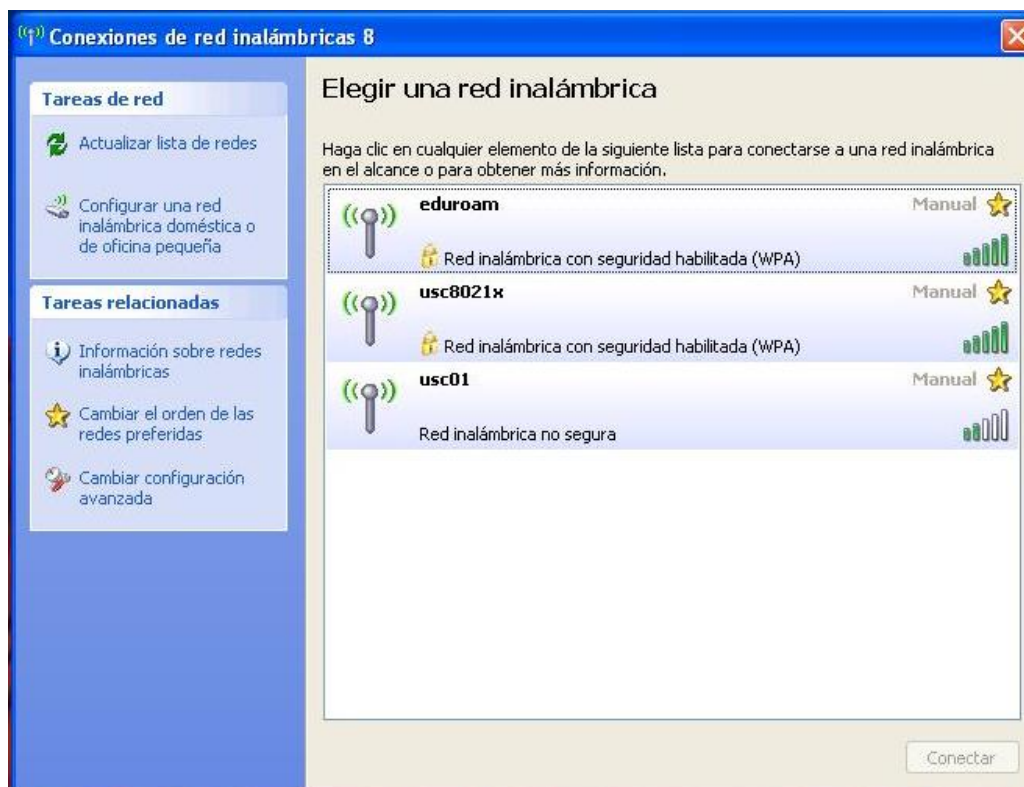
Tras la validación de sus credenciales, obtendrá una dirección IP pública que le permite un acceso a Internet y a la red local igual que el que obtendría en una roseta cableada.

Configuración de Clientes Windows XP:

1. Active el dispositivo de comunicación inalámbrico de su ordenador, y si es necesario, su software de control.
2. Localice un punto en el que reciba una señal fuerte de la red inalámbrica de la U.V. y compruebe que recibe la red inalámbrica **eduroam**. Esto puede hacerlo picando con el botón derecho sobre el icono de la conexión inalámbrica en la barra de tareas y seleccionando *Ver redes inalámbricas disponibles*.

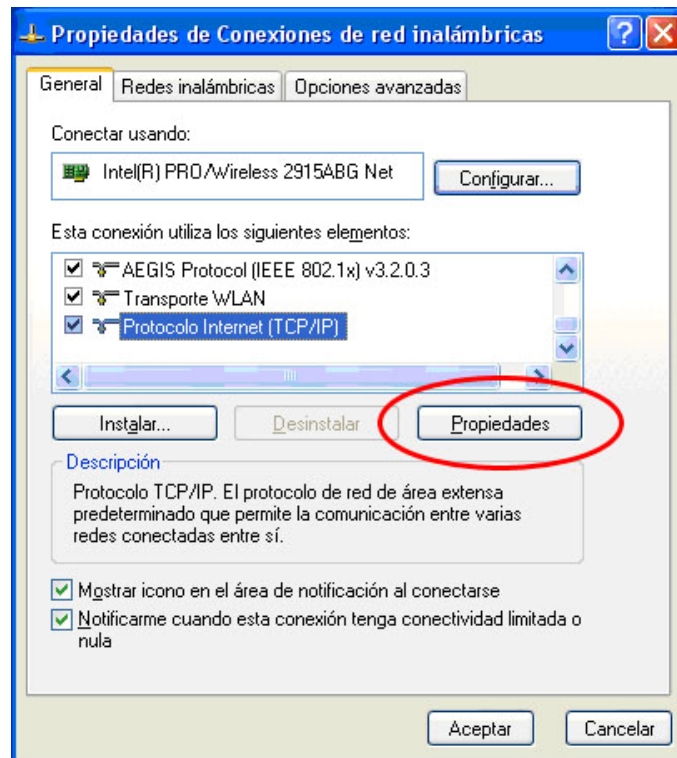


3. Seleccione "Cambiar configuración avanzada" en la ventana de *Conexiones de red inalámbrica*.

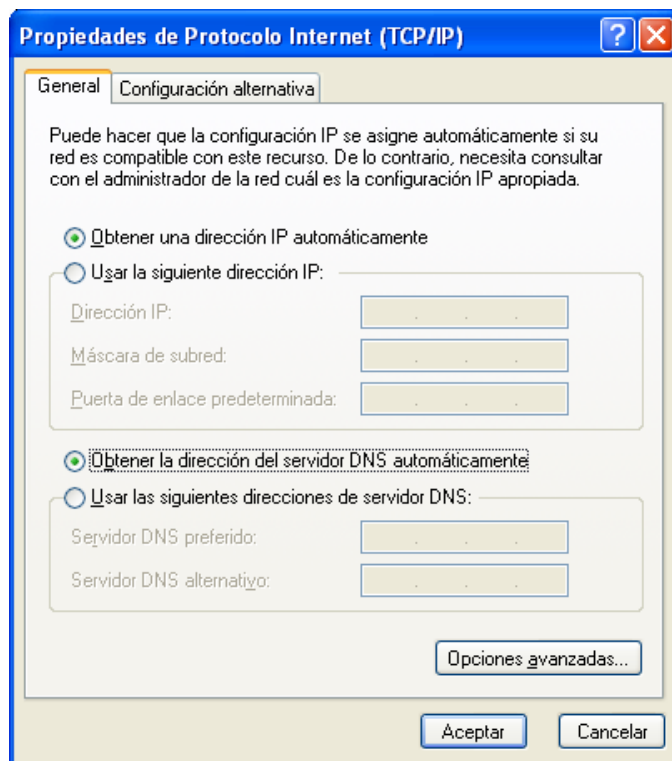


Si no aparece el icono de la conexión inalámbrica en la barra de tareas puede acceder a la pantalla de *Propiedades de la conexión inalámbrica* a través de: "Inicio → Panel de Control → Conexiones de red → Conexiones de red inalámbrica (clic con botón derecho) → Propiedades".

4. En la nueva ventana de *Propiedades de la conexión inalámbrica*, seleccione el elemento de la ventana desplazable *Protocolo Internet (TCP/IP)* y pique en el botón *Propiedades*.

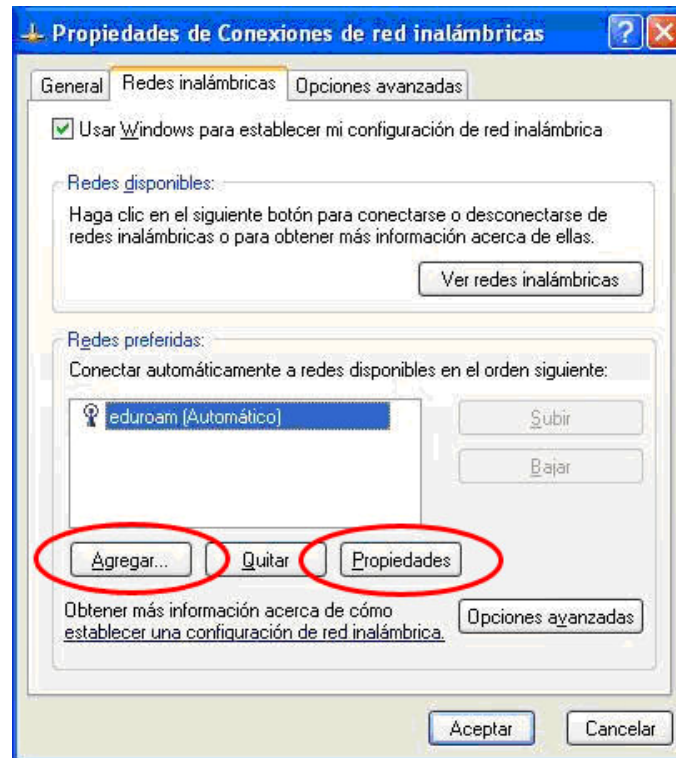


5. Asegúrese de tener seleccionado "*Obtener una dirección IP automáticamente*" y "*Obtener la dirección del servidor DNS automáticamente*". Pique en el botón *Aceptar*.

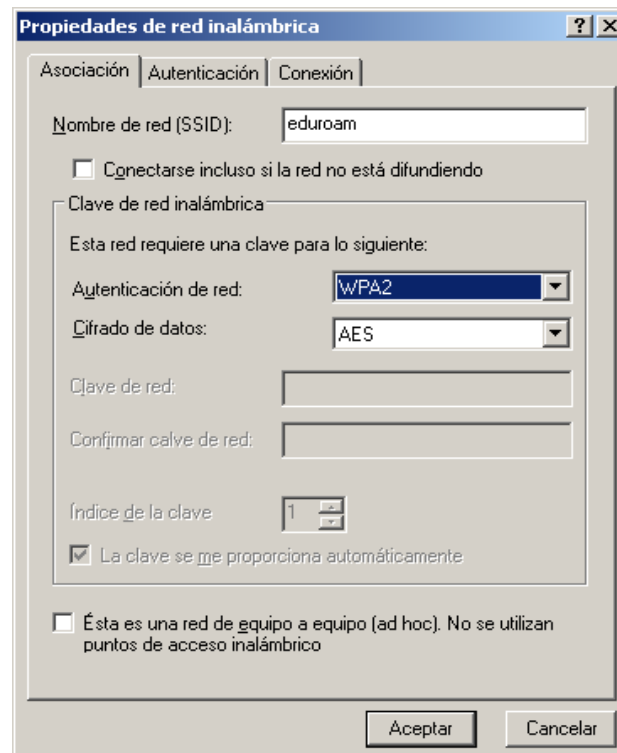


6. Ahora, en la pantalla de *Propiedades de la conexión inalámbrica*, seleccione la pestaña *Redes inalámbricas*:

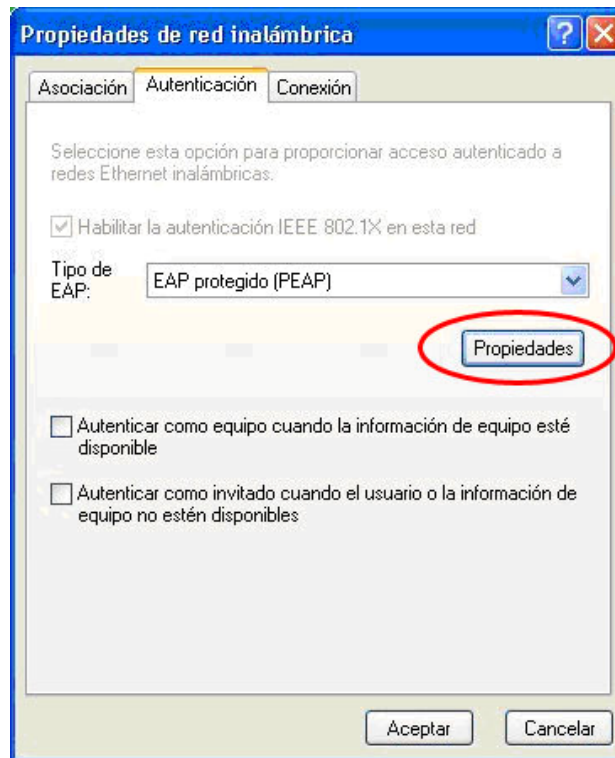
- a) Debe tener seleccionado "Usar Windows para establecer mi configuración de red inalámbrica".
- b) En "Redes preferidas", seleccione **eduroam** y pulse el botón *Propiedades*. Si no le aparece esa red, pulse el botón *Agregar...*



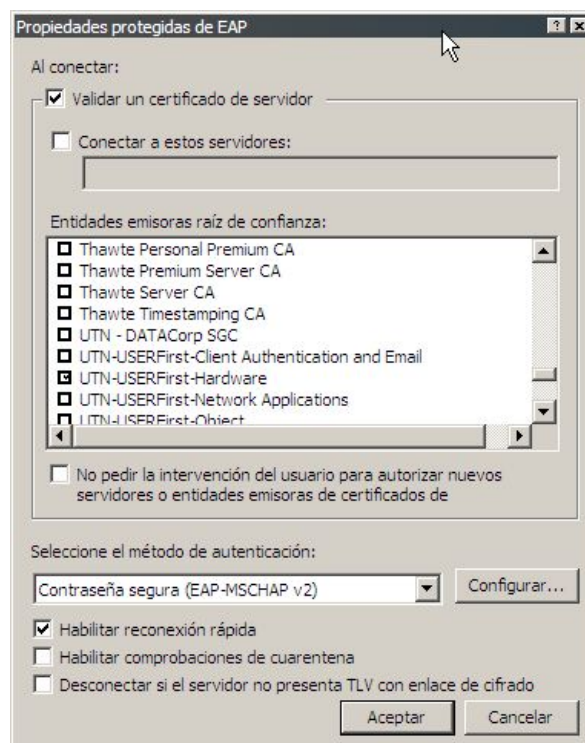
- c) En la pestaña "Asociación" seleccione como "Autenticación de red" **WPA2** y "Cifrado de datos" **AES**



- d) En la pestaña de *Autenticación*, seleccione "*Tipo de EAP*" **EAP protegido (PEAP)**. Deshabilite las opciones de "*Autenticar como equipo...*" y de "*Autenticar como invitado...*", en el caso de que estén habilitadas.



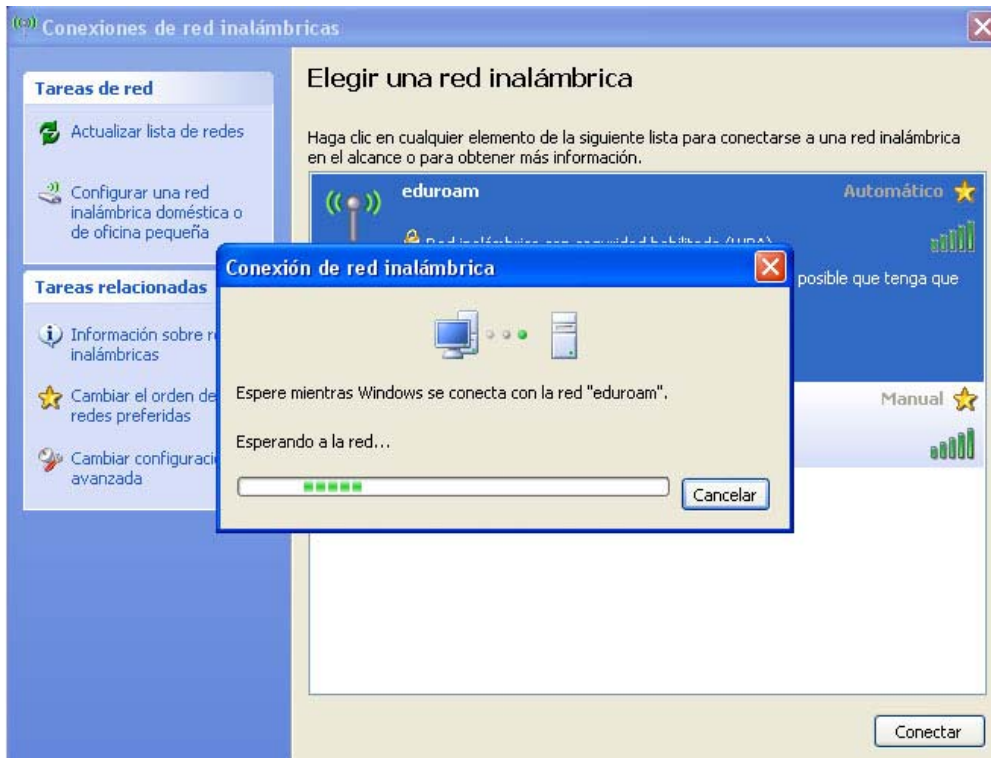
- e) Pulse el botón *Propiedades* localizado en esa misma pestaña.
- f) En la ventana de *Propiedades protegidas de EAP*, active "*Validar un certificado de servidor*" y marque como Entidades emisoras raíz de confianza "*UTN-USERFirst-Hardware*". Seleccione como método de autenticación **Contraseña segura (EAP-MSCHAP-v2)** y marque "*Habilitar reconexión rápida*" en el caso de que esté deshabilitada.



- g) Pulse el botón *Configurar...* localizado en esa misma ventana y desactive en la siguiente ventana la opción "*Usar automáticamente el nombre de inicio de sesión*", puesto que podemos usar credenciales diferentes.



7. Pulse en *Aceptar* en todas las ventanas abiertas.
8. Seleccione la red inalámbrica **eduroam** y conéctese a ella. Para ello acceda a la ventana de *Conexiones de red inalámbricas*, pique en la red **eduroam** y seguidamente en el botón *Conectar*.



9. Al cabo de un instante, le aparecerá un globo sobre el icono de la conexión inalámbrica en la barra de tareas pidiéndole que seleccione un certificado para la conexión. Pique sobre el globo de conexión.



10. En la ventana emergente, le solicita su *Nombre de usuario* y *Contraseña*, en las que debe introducir los datos de su cuenta de correo electrónico de la Universitat de València. Tenga en cuenta que en el campo "Nombre de usuario:" debe introducir su **usuario**, no su dirección de correo electrónico. Se recomienda añadirle los dominios @uv.es o @alumni.uv.es. No introduzca nada en el campo de "*Dominio de inicio de sesión*".



11. Tras aceptar, debería obtener la conexión a la red y una configuración automática de la misma. Puede consultar los parámetros asignados pulsando en la pestaña "*Soporte*" de la ventana de *Estado de Conexiones de red inalámbrica* que le aparece al picar sobre el icono de la conexión inalámbrica en la barra de tareas.

