



CASO CLÍNICO 13

ANAMNESIS

- Paciente Mujer de 46 años
- Diagnosticada de esclerosis múltiple hace 15 años
- Presenta deterioro progresivo presentando disfagia ocasional.
- Epilepsia
- Temblor mixto severo.



MEDICACIÓN

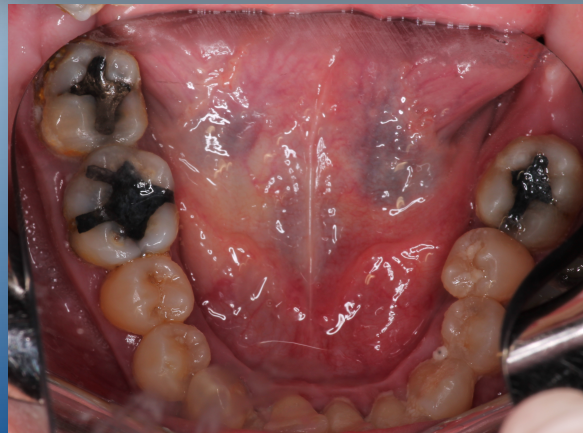
- Pramipexol
- Baclofeno
- Amantadina hidrocloreuro
- Clonazepam
- Interferón β -1a
- Pantoprazol
- Tolterodina
- Piracetam



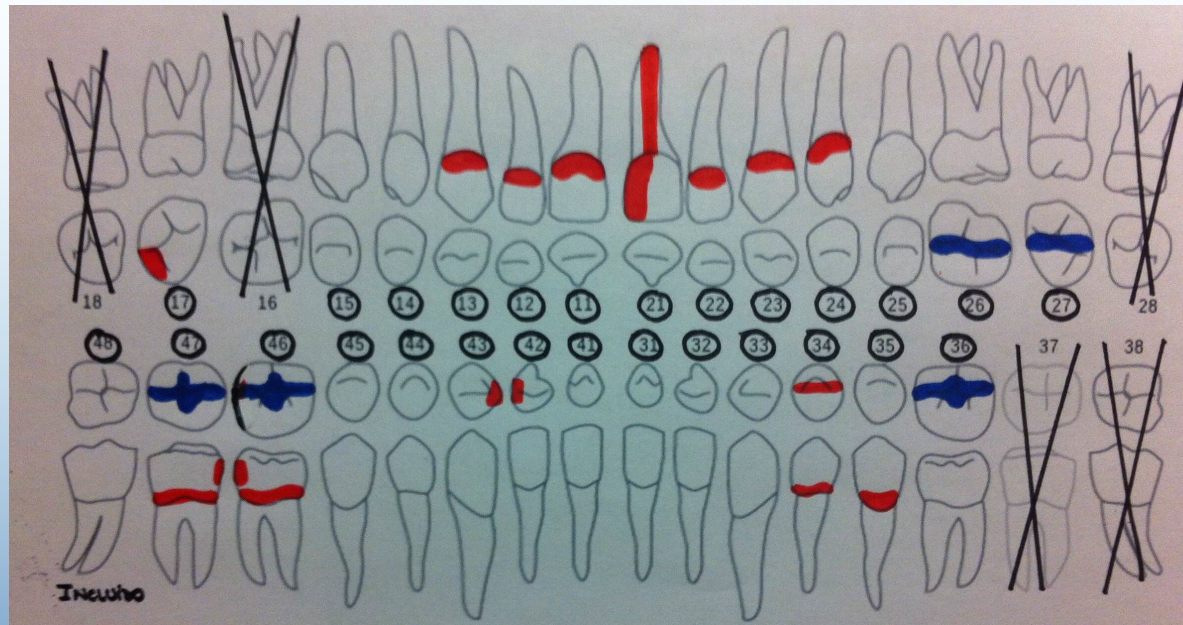
EXPLORACIÓN EXTRAORAL



EXPLORACIÓN INTRAORAL



EXPLORACIÓN INTRAORAL



PRUEBAS COMPLEMENTARIAS ORTOPANTOMOGRAFÍA

CRANEX D



PREGUNTAS

1. ¿Qué pruebas complementarias pediría a parte de la ortopantomografía?
2. ¿Cómo enfocaría el manejo sistémico de la paciente?
3. ¿Realizaría manejo de conducta en este caso?
4. Proponga un plan de tratamiento.