

TIPUS DE CURS: Màster

(comparat amb mitjana per al curs anterior)

TREBALLA DURANT EL POSTGRAU		ANYS TRANSCORREGUTS DES DE LA FINALITZACIÓ DELS ESTUDIS		MOTUS PER A LA REALITZACIÓ D'AQUEST CURS		N'EXCLOUREIU ALGUN PROFESSOR DEL CURS?			
SÍ.....	NO.....	Menys de tres.....	Entre 3 i 9 anys.....	Promoció en el treball.....	Recerca de treball.....	Nombre	Freqüència	Nombre	Freqüència
50	45,05 %	105	97,22 %	27	24,55 %	1	11	4	4
61	54,95 %	2	1,85 %	46	41,82 %	2	14	5	6
REBEU ALGUNA BECA/AJUDA PER A AQUEST POSTGRAU		1	0,93 %	37	33,64 %	3	13	més de 5	4
SÍ.....	34	30,91 %							
NO.....	76	69,09 %							
PROCÉS DE FORMACIÓ/PLA D'ESTUDIS	MITJANES 1.- Les matèries i continguts són els adequats per al perfil que es desitja assolir: 5,38 2.- El nivell amb què s'han tractat aquests temes ha estat satisfactori: 5,11 3.- Els continguts són realment diferents dels vistos a la "carrera": 5,16 4.- La proporció entre teoria i pràctica ha estat adequada: 4,53 5.- La infraestructura ha estat adequada (aules, laboratoris, instal·lacions, etc.): 5,55 6.- S'ha cobert totalment el nombre d'hores de què constava el curs: 6,03 7.- S'ha respectat la planificació inicial i les activitats programades per aquest curs: 5,31 8.- El director/coordinador ha realitzat les seues funcions de manera eficaç: 5,91 9.- L'organització/gestió del curs ha estat adequada: 5,50 10.- Compleixen l'horari previst: 5,87 11.- Els mètodes d'ensenyament han estat apropiat: 5,24 12.- Els materials facilitats (bibliografia, documentació, etc.) són adequats: 5,08 13.- L'extensió i distribució dels temes ha estat correcta: 4,71 14.- L'actitud del professorat cap als estudiants ha estat positiva: 5,82 15.- El sistema d'avaluació utilitzat ha estat adequat: 4,86 16.- Han demostrat tindre coneixement dels temes tractats: 5,80 17.- La coordinació entre professors ha estat bona: 5,25								
ORGANITZACIÓ INFRAESTRUCTURA	1.- DIFICULTAT DEL CURS: 4,06 2.- QUALITAT DEL PROFESSORAT: 5,73 3.- INTERÈS DEL CURS: 5,87 4.- RELACIÓ QUALITAT/PREU: 5,12 5.- RECOMANARIA AQUEST CURS: 5,37 6.- UTILITAT DEL CURS: 5,34								
ACTUACIÓ DOCENT DEL PROFESSORAT	GLOBAL								
Enquestes recollides:	112								
Cursos avaluats:	22								

Escala utilitzada: d'1 a 7

 Mitjana 2010-2011

TIPUS DE CURS: Màster

(Comparat amb la mitjana global)

TREBALLA DURANT EL POSTGRAU		ANYS TRANSCORREGUTS DES DE LA FINALITZACIÓ DELS ESTUDIS		MOTUS PER A LA REALITZACIÓ D'AQUEST CURS		N'EXCLOUREIU ALGUN PROFESSOR DEL CURS?				
SÍ.....	NO.....	Menys de tres.....	Entre 3 i 9 anys.....	Promoció en el treball.....	Recerca de treball.....	Nombre	Freqüència	Nombre	Freqüència	
50	45,05 %	105	97,22 %	27	24,55 %	1	11	4	4	
61	54,95 %	2	1,85 %	46	41,82 %	2	14	5	6	
REBEU ALGUNA BECA/AJUDA PER A AQUEST POSTGRAU		1	0,93 %	37	33,64 %	3	13	més de 5	4	
SÍ.....	34	30,91 %								
NO.....	76	69,09 %								
MITJANES										
PROCÉS DE FORMACIÓ/PLA D'ESTUDIS	1.- Les matèries i continguts són els adequats per al perfil que es desitja assolir									5,38
	2.- El nivell amb què s'han tractat aquests temes ha estat satisfactori									5,11
	3.- Els continguts són realment diferents dels vistos a la "carrera"									5,16
	4.- La proporció entre teoria i pràctica ha estat adequada									4,53
	5.- La infraestructura ha estat adequada (aules, laboratoris, instal·lacions, etc.)									5,55
	6.- S'ha cobert totalment el nombre d'hores de què constava el curs									6,03
	7.- S'ha respectat la planificació inicial i les activitats programades per aquest curs									5,31
	8.- El director/coordinador ha realitzat les seues funcions de manera eficaç									5,91
	9.- L'organització/gestió del curs ha estat adequada									5,50
	10.- Compleixen l'horari previst									5,87
	11.- Els mètodes d'ensenyament han estat apropiat									5,24
	12.- Els materials facilitats (bibliografia, documentació, etc.) són adequats									5,08
	13.- L'extensió i distribució dels temes ha estat correcta									4,71
	14.- L'actitud del professorat cap als estudiants ha estat positiva									5,82
	15.- El sistema d'avaluació utilitzat ha estat adequat									4,86
	16.- Han demostrat tindre coneixement dels temes tractats									5,80
	17.- La coordinació entre professors ha estat bona									5,25
GLOBAL										
1.- DIFICULTAT DEL CURS									4,06	
2.- QUALITAT DEL PROFESSORAT									5,73	
3.- INTERÈS DEL CURS									5,87	
4.- RELACIÓ QUALITAT/PREU									5,12	
5.- RECOMANARIA AQUEST CURS									5,37	
6.- UTILITAT DEL CURS									5,34	
Enquestes recollides:		112								
Cursos avaluats:		22								

Escala utilitzada: d'1 a 7

 Mitjana Universitat

TIPUS DE CURS: Diploma d'Especialització

(comparat amb mitjana per al curs anterior)

TREBALLA DURANT EL POSTGRAU		ANYS TRANSCORREGUTS DES DE LA FINALITZACIÓ DELS ESTUDIS		MOTUS PER A LA REALITZACIÓ D'AQUEST CURS		N'EXCLOUREIU ALGUN PROFESSOR DEL CURS?	
SÍ.....	NO.....	Menys de tres.....	Entre 3 i 9 anys.....	Promoció en el treball.....	Recerca de treball.....	Nombre	Freqüència
8	50,00 %	14	87,50 %	1	6,25 %	1	1
8	50,00 %	1	6,25 %	10	62,50 %	2	5
REBEU ALGUNA BECA/AJUDA PER A AQUEST POSTGRAU		1	6,25 %	5	31,25 %	3	més de 5
SÍ.....	4	26,67 %					
NO.....	11	73,33 %					
PROCÉS DE FORMACIÓ/PLA D'ESTUDIS		MITJANES 1 2 3 4 5 6 7 1.- Les matèries i continguts són els adequats per al perfil que es desitja assolir 2.- El nivell amb què s'han tractat aquests temes ha estat satisfactori 3.- Els continguts són realment diferents dels vistos a la "carrera" 4.- La proporció entre teoria i pràctica ha estat adequada 5.- La infraestructura ha estat adequada (aules, laboratoris, instal·lacions, etc.) 6.- S'ha cobert totalment el nombre d'hores de què constava el curs 7.- S'ha respectat la planificació inicial i les activitats programades per aquest curs 8.- El director/coordinador ha realitzat les seues funcions de manera eficaç 9.- L'organització/gestió del curs ha estat adequada 10.- Compleixen l'horari previst 11.- Els mètodes d'ensenyament han estat apropiat 12.- Els materials facilitats (bibliografia, documentació, etc.) són adequats 13.- L'extensió i distribució dels temes ha estat correcta 14.- L'actitud del professorat cap als estudiants ha estat positiva 15.- El sistema d'avaluació utilitzat ha estat adequat 16.- Han demostrat tindre coneixement dels temes tractats 17.- La coordinació entre professors ha estat bona					
ORGANITZACIÓ INFRAESTRUCTURA							
ACTUACIÓ DOCENT DEL PROFESSORAT							
Enquestes recollides:		GLOBAL					
Cursos avaluats:		1.- DIFICULTAT DEL CURS 2.- QUALITAT DEL PROFESSORAT 3.- INTERÉS DEL CURS 4.- RELACIÓ QUALITAT/PREU 5.- RECOMANARIA AQUEST CURS 6.- UTILITAT DEL CURS					

 Escala utilitzada: d'1 a 7 Mitjana 2010-2011

TIPUS DE CURS: Diploma d'Especialització (Comparat amb la mitjana global)

TREBALLA DURANT EL POSTGRAU	ANYS TRANSCORREGUTS DES DE LA FINALITZACIÓ DELS ESTUDIS		MOTUS PER A LA REALITZACIÓ D'AQUEST CURS		N'EXCLOUREIU ALGUN PROFESSOR DEL CURS?						
SÍ.....	8	50,00 %	Menys de tres.....	14	87,50 %	Promoció en el treball....	1	6,25 %	Freqüència	Nombre	Freqüència
NO.....	8	50,00 %	Entre 3 i 9 anys.....	1	6,25 %	Recerca de treball.....	2	62,50 %		4	1
REBEU ALGUNA BECA/AJUDA PER A AQUEST POSTGRAU			Més de 9 anys.....	1	6,25 %	Altres.....	3	31,25 %		5	
SÍ.....	4	26,67 %								més de 5	
NO.....	11	73,33 %									
PROCÉS DE FORMACIÓ/PLA D'ESTUDIS	MITJANES 1.- Les matèries i continguts són els adequats per al perfil que es desitja assolir: 5,44 2.- El nivell amb què s'han tractat aquests temes ha estat satisfactori: 5,62 3.- Els continguts són realment diferents dels vistos a la "carrera": 5,56 4.- La proporció entre teoria i pràctica ha estat adequada: 5,12 5.- La infraestructura ha estat adequada (aules, laboratoris, instal·lacions, etc.): 5,88 6.- S'ha cobert totalment el nombre d'hores de què constava el curs: 6,56 7.- S'ha respectat la planificació inicial i les activitats programades per aquest curs: 6,25 8.- El director/coordinador ha realitzat les seues funcions de manera eficaç: 6,06 9.- L'organització/gestió del curs ha estat adequada: 5,69 10.- Compleixen l'horari previst: 6,38 11.- Els mètodes d'ensenyament han estat apropiat: 5,69 12.- Els materials facilitats (bibliografia, documentació, etc.) són adequats: 5,25 13.- L'extensió i distribució dels temes ha estat correcta: 5,12 14.- L'actitud del professorat cap als estudiants ha estat positiva: 6,44 15.- El sistema d'avaluació utilitzat ha estat adequat: 5,75 16.- Han demostrat tindre coneixement dels temes tractats: 6,00 17.- La coordinació entre professors ha estat bona: 6,25										
ORGANITZACIÓ INFRAESTRUCTURA	1.- DIFICULTAT DEL CURS: 4,38 2.- QUALITAT DEL PROFESSORAT: 5,88 3.- INTERÉS DEL CURS: 6,31 4.- RELACIÓ QUALITAT/PREU: 4,88 5.- RECOMANARIA AQUEST CURS: 5,81 6.- UTILITAT DEL CURS: 5,56										
ACTUACIÓ DOCENT DEL PROFESSORAT	GLOBAL										
Enquestes recollides:	17										
Cursos avaluats:	5										

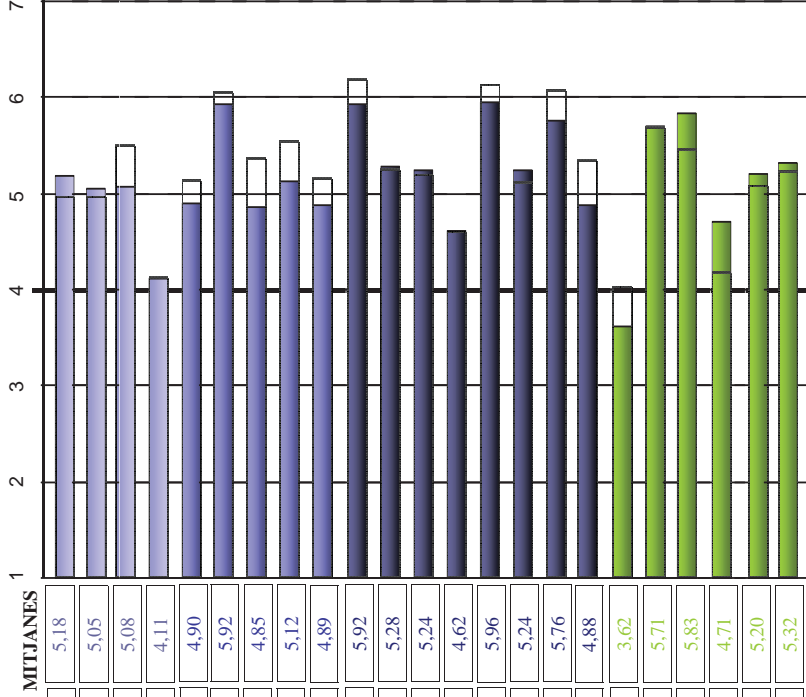
Escala utilitzada: d'1 a 7

 Mitjana Universitat

TIPUS DE CURS: Diploma

(comparat amb mitjana per al curs anterior)

TREBALLA DURANT EL POSTGRAU		ANYS TRANSCORREGUTS DES DE LA FINALITZACIÓ DELS ESTUDIS		MOTUS PER A LA REALITZACIÓ D'AQUEST CURS		N'EXCLOUREIU ALGUN PROFESSOR DEL CURS?					
SÍ.....	NO.....	Menys de tres.....	Entre 3 i 9 anys.....	Promoció en el treball.....	Recerca de treball.....	Altres.....	Nombre	Freqüència	Nombre	Freqüència	
69	59,48 %	113	97,41 %	32	27,59 %	1	1	16	4	3	
47	40,52 %	2	1,72 %	37	31,90 %	2	2	14	5	2	
REBEU ALGUNA BECA/AJUDA PER A AQUEST POSTGRAU		1	0,86 %	47	40,52 %	3	3	4	més de 5	1	
SÍ.....	NO.....	10	8,77 %								
		104	91,23 %								
PROCÉS DE FORMACIÓ/PLA D'ESTUDIS		1.- Les matèries i continguts són els adequats per al perfil que es desitja assolir 2.- El nivell amb què s'han tractat aquests temes ha estat satisfactori 3.- Els continguts són realment diferents dels vistos a la "carrera" 4.- La proporció entre teoria i pràctica ha estat adequada 5.- La infraestructura ha estat adequada (aules, laboratoris, instal·lacions, etc.) 6.- S'ha cobert totalment el nombre d'hores de què constava el curs 7.- S'ha respectat la planificació inicial i les activitats programades per aquest curs 8.- El director/coordinador ha realitzat les seues funcions de manera eficaç 9.- L'organització/gestió del curs ha estat adequada 10.- Compleixen l'horari previst 11.- Els mètodes d'ensenyament han estat apropiat 12.- Els materials facilitats (bibliografia, documentació, etc.) són adequats 13.- L'extensió i distribució dels temes ha estat correcta 14.- L'actitud del professorat cap als estudiants ha estat positiva 15.- El sistema d'avaluació utilitzat ha estat adequat 16.- Han demostrat tindre coneixement dels temes tractats 17.- La coordinació entre professors ha estat bona									
ORGANITZACIÓ INFRAESTRUCTURA		1.- DIFICULTAT DEL CURS 2.- QUALITAT DEL PROFESSORAT 3.- INTERÉS DEL CURS 4.- RELACIÓ QUALITAT/PREU 5.- RECOMANARIA AQUEST CURS 6.- UTILITAT DEL CURS									
ACTUACIÓ DOCENT DEL PROFESSORAT		1.- DIFICULTAT DEL CURS 2.- QUALITAT DEL PROFESSORAT 3.- INTERÉS DEL CURS 4.- RELACIÓ QUALITAT/PREU 5.- RECOMANARIA AQUEST CURS 6.- UTILITAT DEL CURS									
Enquestes recollides:		120									
Cursos avaluats:		28									

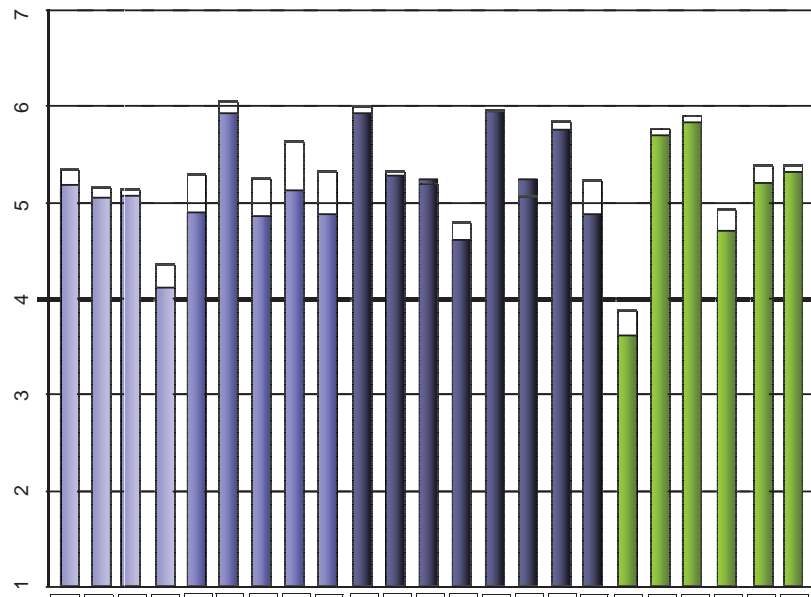

 Escala utilitzada: d'1 a 7 Mitjana 2010-2011

TIPUS DE CURS: Diploma

(Comparat amb la mitjana global)

TREBALLA DURANT EL POSTGRAU		ANYS TRANSCORREGUTS DES DE LA FINALITZACIÓ DELS ESTUDIS		MOTUS PER A LA REALITZACIÓ D'AQUEST CURS		N'EXCLOUREIU ALGUN PROFESSOR DEL CURS?					
SÍ.....	NO.....	Menys de tres.....	Entre 3 i 9 anys.....	Promoció en el treball.....	Recerca de treball.....	Altres.....	Nombre	Freqüència	Nombre	Freqüència	
69	59,48 %	113	97,41 %	32	27,59 %	1	1	16	4	3	
47	40,52 %	2	1,72 %	37	31,90 %	2	2	14	5	2	
REBEU ALGUNA BECA/AJUDA PER A AQUEST POSTGRAU		1	0,86 %	47	40,52 %	3	3	4	més de 5	1	
SÍ.....	NO.....	10	8,77 %								
		104	91,23 %								
MITJANES											
PROCÉS DE FORMACIÓ/PLA D'ESTUDIS	1.- Les matèries i continguts són els adequats per al perfil que es desitja assolir										5,18
	2.- El nivell amb què s'han tractat aquests temes ha estat satisfactori										5,05
	3.- Els continguts són realment diferents dels vistos a la "carrera"										5,08
	4.- La proporció entre teoria i pràctica ha estat adequada										4,11
	5.- La infraestructura ha estat adequada (aules, laboratoris, instal·lacions, etc.)										4,90
	6.- S'ha cobert totalment el nombre d'hores de què constava el curs										5,92
	7.- S'ha respectat la planificació inicial i les activitats programades per aquest curs										4,85
	8.- El director/coordinador ha realitzat les seues funcions de manera eficaç										5,12
	9.- L'organització/gestió del curs ha estat adequada										4,89
	10.- Compleixen l'horari previst										5,92
	11.- Els mètodes d'ensenyament han estat apropiat										5,28
	12.- Els materials facilitats (bibliografia, documentació, etc.) són adequats										5,24
	13.- L'extensió i distribució dels temes ha estat correcta										4,62
	14.- L'actitud del professorat cap als estudiants ha estat positiva										5,96
	15.- El sistema d'avaluació utilitzat ha estat adequat										5,24
	16.- Han demostrat tindre coneixement dels temes tractats										5,76
	17.- La coordinació entre professors ha estat bona										4,88
GLOBAL											
1.- DIFICULTAT DEL CURS										3,62	
2.- QUALITAT DEL PROFESSORAT										5,71	
3.- INTERÈS DEL CURS										5,83	
4.- RELACIÓ QUALITAT/PREU										4,71	
5.- RECOMANARIA AQUEST CURS										5,20	
6.- UTILITAT DEL CURS										5,32	
Enquestes recollides:		120									
Cursos avaluats:		28									

Escala utilitzada: d'1 a 7


 Mitjana Universitat

TIPUS DE CURS: **Certificat**

(comparat amb mitjana per al curs anterior)

TREBALLA DURANT EL POSTGRAU		ANYS TRANSCORREGUTS DES DE LA FINALITZACIÓ DELS ESTUDIS		MOTUS PER A LA REALITZACIÓ D'AQUEST CURS		N'EXCLOUREIU ALGUN PROFESSOR DEL CURS?			
SÍ.....	NO.....	Menys de tres.....	Entre 3 i 9 anys.....	Promoció en el treball....	Recerca de treball.....	Nombre	Freqüència	Nombre	Freqüència
29	64,44 %	45	100,00 %	16	35,56 %	1	6	4	
16	35,56 %	0	0,00 %	9	20,00 %	2	1	5	
REBEU ALGUNA BECA/AJUDA PER A AQUEST POSTGRAU		0	0,00 %	20	44,44 %	3		més de 5	1
SÍ.....	NO.....								
1	2,22 %								
44	97,78 %								
MITJANES									
PROCÉS DE FORMACIÓ/PLA D'ESTUDIS	1.- Les matèries i continguts són els adequats per al perfil que es desitja assolir	5,58							
	2.- El nivell amb què s'han tractat aquests temes ha estat satisfactori	5,29							
	3.- Els continguts són realment diferents dels vistos a la "carrera"	5,07							
	4.- La proporció entre teoria i pràctica ha estat adequada	4,20							
	5.- La infraestructura ha estat adequada (aules, laboratoris, instal·lacions, etc.)	5,38							
	6.- S'ha cobert totalment el nombre d'hores de què constava el curs	6,18							
	7.- S'ha respectat la planificació inicial i les activitats programades per aquest curs	5,78							
	8.- El director/coordinador ha realitzat les seues funcions de manera eficaç	6,02							
	9.- L'organització/gestió del curs ha estat adequada	5,80							
	10.- Compleixen l'horari previst	6,24							
	11.- Els mètodes d'ensenyament han estat apropiat	5,42							
	12.- Els materials facilitats (bibliografia, documentació, etc.) són adequats	5,31							
	13.- L'extensió i distribució dels temes ha estat correcta	5,20							
	14.- L'actitud del professorat cap als estudiants ha estat positiva	6,09							
	15.- El sistema d'avaluació utilitzat ha estat adequat	4,84							
	16.- Han demostrat tindre coneixement dels temes tractats	6,00							
	17.- La coordinació entre professors ha estat bona	5,62							
ACTUACIÓ DOCENT DEL PROFESSORAT	1.- DIFICULTAT DEL CURS	3,84							
	2.- QUALITAT DEL PROFESSORAT	5,98							
	3.- INTERÈS DEL CURS	6,00							
	4.- RELACIÓ QUALITAT/PREU	5,00							
	5.- RECOMANARIA AQUEST CURS	5,69							
	6.- UTILITAT DEL CURS	5,56							
GLOBAL									
Enquestes recollides:	49								
Cursos avaluats:	19								

Escala utilitzada: d'1 a 7

Mitjana 2010-2011


TIPUS DE CURS: Certificat

(Comparat amb la mitjana global)

TREBALLA DURANT EL POSTGRAU		ANYS TRANSCORREGUTS DES DE LA FINALITZACIÓ DELS ESTUDIS		MOTUS PER A LA REALITZACIÓ D'AQUEST CURS		N'EXCLOUREIU ALGUN PROFESSOR DEL CURS?	
SÍ.....	NO.....	Menys de tres.....	Entre 3 i 9 anys.....	Promoció en el treball.....	Recerca de treball.....	Nombre	Freqüència
29	64,44 %	45	100,00 %	16	35,56 %	1	6
16	35,56 %	0	0,00 %	9	20,00 %	2	1
REBEU ALGUNA BECA/AJUDA PER A AQUEST POSTGRAU		0	0,00 %	20	44,44 %	3	més de 5
SÍ.....	2,22 %						1
NO.....	97,78 %						

PROCÉS DE FORMACIÓ/PLA D'ESTUDIS	MITJANES						
	1	2	3	4	5	6	7
1.- Les matèries i continguts són els adequats per al perfil que es desitja assolir	5,58						
2.- El nivell amb què s'han tractat aquests temes ha estat satisfactori	5,29						
3.- Els continguts són realment diferents dels vistos a la "carrera"	5,07						
4.- La proporció entre teoria i pràctica ha estat adequada	4,20						
5.- La infraestructura ha estat adequada (aules, laboratoris, instal·lacions, etc.)	5,38						
6.- S'ha cobert totalment el nombre d'hores de què constava el curs	6,18						
7.- S'ha respectat la planificació inicial i les activitats programades per aquest curs	5,78						
8.- El director/coordinador ha realitzat les seues funcions de manera eficaç	6,02						
9.- L'organització/gestió del curs ha estat adequada	5,80						
10.- Compleixen l'horari previst	6,24						
11.- Els mètodes d'ensenyament han estat apropiat	5,42						
12.- Els materials facilitats (bibliografia, documentació, etc.) són adequats	5,31						
13.- L'extensió i distribució dels temes ha estat correcta	5,20						
14.- L'actitud del professorat cap als estudiants ha estat positiva	6,09						
15.- El sistema d'avaluació utilitzat ha estat adequat	4,84						
16.- Han demostrat tindre coneixement dels temes tractats	6,00						
17.- La coordinació entre professors ha estat bona	5,62						
GLOBAL							
1.- DIFICULTAT DEL CURS	3,84						
2.- QUALITAT DEL PROFESSORAT	5,98						
3.- INTERÈS DEL CURS	6,00						
4.- RELACIÓ QUALITAT/PREU	5,00						
5.- RECOMANARIA AQUEST CURS	5,69						
6.- UTILITAT DEL CURS	5,56						

Escala utilitzada: d'1 a 7

 Mijjana Universitat

Enquestes recollides:	49
Cursos avaluats:	19