

**INFORME D'AVALUACIÓ DELS TÍTOLS OFICIALS.**

(Enquesta a persones egressades)

Curs de finalització 2022-2023

**1003.- GRADO EN ESTUDIOS HISPÁNICOS: LENGUA ESPAÑOLA Y SUS LITERATURAS**

Sexe	Home	1	16,67%
	Dona	5	83,33%
La titulació que has cursat, fou la teua primera opció?	Sí	5	83,33%
	No	1	16,67%
Situació habitual durant els estudis	Estudiant a temps complet	6	100,00%
	Estudiant a temps parcial	0	0,00%

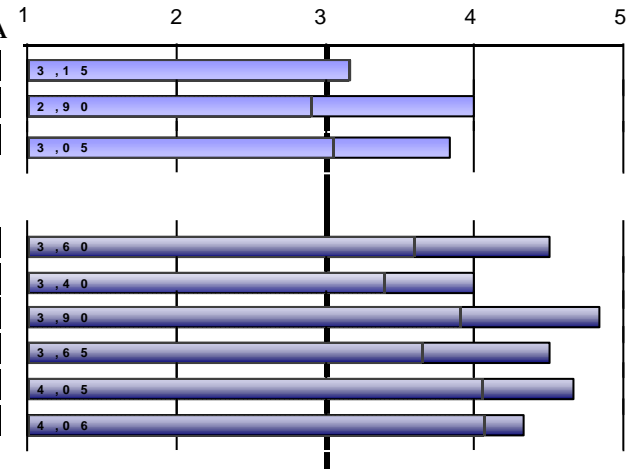
En el futur, penses realitzar altres estudis?			Quin tipus d'estudis?			Motiu principal		
Sí	4	66,67%	Grau	1	25,00%	Especialització	4	100,00%
	No	2		33,33%	Màster		3	75,00%
			Doctorat	0	0,00%	Promoció professional	0	0,00%
						Altres	0	0,00%

## Freqüències de resposta

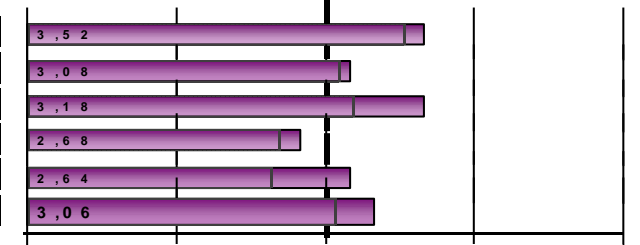
Molt en desacord.....Molt d'acord

**PROCÉS DE FORMACIÓ / PLA D'ESTUDIS**

	N/C	1	2	3	4	5	MITJANA
1. Crec que el pla d'estudis té una estructura coherent i una bona distribució temporal	0	1	0	3	1	1	3,17
2. Considere que el pla d'estudis combina adequadament els coneixements teòrics i els pràctics	0	0	0	2	2	2	4,00
3. Pense que les competències desenvolupades en aquesta titulació capaciten adequadament per a l'exercici profess	0	0	0	1	5	0	3,83
<i>Mitjana del bloc</i>							<b>3,67</b>


**DESENVOLUPAMENT DE LES COMPETÈNCIES DURANT ELS ESTUDIS DE GRAU**

	N/C	1	2	3	4	5	MITJANA
4. He adquirit els coneixements i tinc una comprensió teòrica i pràctica del meu camp d'estudi	0	0	0	0	3	3	4,50
5. Sé aplicar els coneixements en l'àmbit professional dels meus estudis	0	0	0	2	2	2	4,00
6. En el meu camp d'estudi, tinc capacitat per recopilar i interpretar dades i informació	0	0	0	0	1	5	4,83
7. Dintre de la meua titulació, sóc capaç de resoldre problemes en situacions complexes	0	0	0	1	1	4	4,50
8. Sé comunicar de manera clara i precisa	0	0	0	0	2	4	4,67
9. Sóc capaç d'identificar les meues necessitats formatives i d'organitzar el meu aprenentatge adequadament	0	0	0	1	2	3	4,33
<i>Mitjana del bloc</i>							<b>4,47</b>


**DESENVOLUPAMENT DE L'ENSENYAMENT**

	N/C	1	2	3	4	5	MITJANA
10. El contingut de les guies docents s'ha desenvolupat com s'havia planificat	0	0	1	2	1	2	3,67
11. Les metodologies utilitzades en els diferents mòduls s'han adequat a les competències de la titulació i al perfil	0	1	1	1	2	1	3,17
12. En general, considere que el procés d'avaluació s'adequa a les competències impartides en la titulació	0	0	1	2	1	2	3,67
13. He rebut suficient informació sobre les eixides professionals relacionades amb la meua titulació	0	2	1	0	2	1	2,83
14. M'he sentit orientat i assessorat durant el desenvolupament dels meus estudis	0	1	1	1	2	1	3,17
15. La informació publicada en la pàgina web ha estat d'utilitat	0	1	0	1	4	0	3,33
<i>Mitjana del bloc</i>							<b>3,31</b>

 Escala utilitzada: d'1 a 5  : Mitjana Global UV

## INFORME D'AVALUACIÓ DELS TÍTOLS OFICIALS.

(Enquesta a persones egressades)

Curs de finalització 2022-2023

### 1003.- GRADO EN ESTUDIOS HISPÁNICOS: LENGUA ESPAÑOLA Y SUS LITERATURAS

#### PRÀCTIQUES EXTERNES

16. Has realitzat pràctiques externes durant els estudis de grau?	Sí	1	16,67%
	No	5	83,33%



## INFORME D'AVUACIÓ DELS TÍTOLS OFICIALS.

(Enquesta a persones egressades)

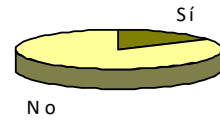
Curs de finalització 2022-2023

### 1003.- GRADO EN ESTUDIOS HISPÁNICOS: LENGUA ESPAÑOLA Y SUS LITERATURAS

ESTANCIA DE MOBILITAT: ERASMUS, SICUE/SÉNECA, PROGRAMA INTERNACIONAL O ALTRES

23. Has participat en programes de mobilitat durant els estudis de grau?

Sí	1	16,67%
No	5	83,33%



**INFORME D'AVALUACIÓ DELS TÍTOLS OFICIALS.**

(Enquesta a persones egressades)

Curs de finalització 2022-2023

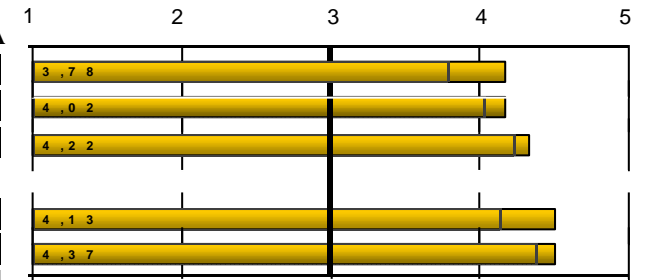
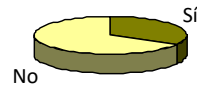
**1003.- GRADO EN ESTUDIOS HISPÁNICOS: LENGUA ESPAÑOLA Y SUS LITERATURAS**
**TREBALL FI DE GRAU**

	Freqüències de resposta						MITJANA
	N/C	1	2	3	4	5	
33. Els objectius del treball fi de grau estaven aclarits des del començament del desenvolupament	0	0	1	1	0	4	4,17
34. Els requisits i criteris d'avaluació del treball fi de grau són adequats i es van publicar amb antelació	0	0	1	1	0	4	4,17
35. La qualificació atorgada al meu treball fi de grau es va adequar als requisits establerts	0	0	0	2	0	4	4,33
Assenyalat el teu grau de satisfacció amb:	Molt insatisfet.....Molt satisfet						
36. Tutor/a del treball fi de grau	0	0	1	0	0	5	4,50
37. Treball fi de grau desenvolupat	0	0	0	1	1	4	4,50

Mitjana del bloc

4,33

38. Treballes durant la realització del grau?	Sí	2	33,33%
	No	4	66,67%



: Mitjana Global UV

**EXPECTATIVES I OCUPACIÓ**

Considere que en la situació del mercat laboral, la titulació cursada em va permetre o em permetrà:

	Freqüències de resposta						MITJANA
	N/C	1	2	3	4	5	
39. (Si treballes) Trobar un treball millor al que tenia o tinc ara	0	0	0	1	1	0	*
40. (Si no treballes) Trobar el tipus de treball per al qual m'he preparat	1	0	0	0	3	0	4,00

Freqüències de resposta

Molt en desacord.....Molt d'acord

N/C 1 2 3 4 5 MITJANA

Gens.....Totalment

N/C 1 2 3 4 5

Indica en quina mesura la resposta que has donat a la pregunta anterior es deu als següents factors:

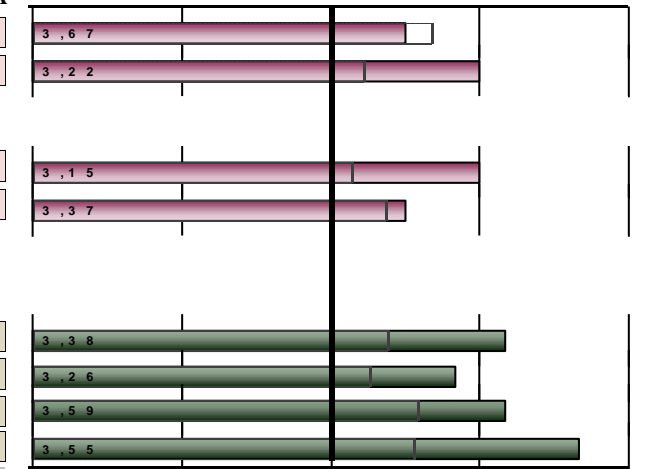
	Freqüències de resposta						MITJANA
	N/C	1	2	3	4	5	
41. La preparació conseguida amb la titulació cursada	0	0	0	2	2	2	4,00
42. Les condicions actuals del mercat laboral	0	0	2	0	3	1	3,50

**GENERAL**

	Freqüències de resposta						MITJANA
	N/C	1	2	3	4	5	
Qualitat del professorat	0	0	0	1	3	2	4,17
Satisfacció amb les instal·lacions i infraestructures	0	0	1	1	2	2	3,83
Satisfacció amb l'experiència viscuda, tant acadèmica com extraacadèmica, a la Universitat de València	0	0	1	0	2	3	4,17
Recomanaria la titulació	0	0	0	1	0	5	4,67

Mitjana del bloc

4,21



Escala utilitzada: d'1 a 5

: Mitjana Global UV

**INFORME D'AVUACIÓ DELS TÍTOLS OFICIALS.**

(Enquesta a persones egressades)

Curs de finalització 2022-2023

**1003.- GRADO EN ESTUDIOS HISPÁNICOS: LENGUA ESPAÑOLA Y SUS LITERATURAS**

DESGLOSSAMENT		PROCÉS DE FORMACIÓ / PLA D'ESTUDIS							Mitjana del bloc	
		Només es mostren cursos amb més de 2 enquestes recollides		1.Crec que el pla d'estudis té una estructura coherent		2.Combinació dels coneixements teòrics i pràctics...		3...les competències adquirides capaciten per		
		Curs fi	Recollides	nºenq.	mitjana	nºenq.	mitjana	nºenq.		mitjana
Acumulat	158	158	2,91	158	3	158	3,22	3,04		
2013-2014	3	3	3	3	2,67	3	2,67	2,78		
2014-2015	7	7	2,29	7	2,57	7	2,86	2,57		
2015-2016	12	12	2,92	12	2,67	12	3,5	3,03		
2016-2017	20	20	2,6	20	2,6	20	3,25	2,82		
2017-2018	20	20	2,75	20	3,25	20	3,35	3,12		
2018-2019	25	25	3,24	25	3,2	25	3,44	3,29		
2019-2020	32	32	3,06	32	3,19	32	3,31	3,19		
2020-2021	17	17	2,76	17	3,12	17	2,65	2,84		
2021-2022	16	16	2,94	16	2,5	16	2,94	2,79		
2022-2023	6	6	3,17	6	4	6	3,83	3,67		

DESGLOSSAMENT		DESENVOLUPAMENT DE LES COMPETÈNCIES DURANT ELS ESTUDIS DE GRAU											Mitjana del bloc	
		4.He adquirit coneixements i tinc comprensió teòrica i pràctica del camp		5.Sé aplicar els coneixements en l'àmbit professional dels meus estudis		6...tinc capacitat per recopilar i interpretar dades i informació		7...sóc capaç de resoldre problemes en situacions complexes		8.Sé comunicar de manera clara i precisa		9...capaç d'identificar les meues necessitats formatives i		
		Curs fi	nºenq.	mitjana	nºenq.	mitjana	nºenq.	mitjana	nºenq.	mitjana	nºenq.	mitjana		nºenq.
Acumulat	158	3,85	158	3,55	157	4,22	156	3,9	155	4,24	157	4,22	3,99	
2013-2014	3	3,67	3	3,67	3	4,67	3	4,67	3	4,67	3	3,33	4,11	
2014-2015	7	3,57	7	3,29	7	4,71	7	4,14	7	4,29	7	4,43	4,07	
2015-2016	12	4	12	3,75	12	4,5	12	4,17	12	4,42	12	4,25	4,18	
2016-2017	20	3,65	20	3,55	20	3,95	20	3,7	18	4	20	3,9	3,79	
2017-2018	20	4,1	20	3,75	20	4,2	20	3,75	20	4,1	20	4,35	4,04	
2018-2019	25	3,96	25	3,56	24	4,21	24	3,83	25	4,04	24	4,29	3,98	
2019-2020	32	3,78	32	3,5	32	4,22	32	3,84	32	4,34	32	4,22	3,98	
2020-2021	17	3,59	17	3,24	17	4,29	17	3,88	17	4,41	17	4,47	3,98	
2021-2022	16	3,81	16	3,5	16	3,75	15	3,93	15	4,2	16	4,06	3,87	
2022-2023	6	4,5	6	4	6	4,83	6	4,5	6	4,67	6	4,33	4,47	

**INFORME D'AVALUACIÓ DELS TÍTOLS OFICIALS.**

(Enquesta a persones egressades)

Curs de finalització 2022-2023

**1003.- GRADO EN ESTUDIOS HISPÁNICOS: LENGUA ESPAÑOLA Y SUS LITERATURAS**

		DESENVOLUPAMENT DE L'ENSENYAMENT													
		10.Contingut guies docents s'ha desenvolupat com s'havia planificat		11.Les metodologies als diferents mòduls s'han adequat a les		12...considere que el procés d'avaluació s'adequa a les		13.He rebut suficient informació sobre les eixides professionals		14.M'he sentit orientat i assessorat ...		15.Informació publicada a la pàgina web ha estat d'utilitat		Mitjana del bloc	
Curs fi	n°enq.	mitjana	n°enq.	mitjana	n°enq.	mitjana	n°enq.	mitjana	n°enq.	mitjana	n°enq.	mitjana	n°enq.	mitjana	
Acumulat	157	3,33	158	3,24	158	3,35	157	2,46	157	2,77	151	3,06		3,04	
2013-2014	3	3	3	3,33	3	3,33	3	2,33	3	2,33	3	1,67		2,67	
2014-2015	7	3	7	3	7	3,14	7	2,86	7	2,29	7	2,29		2,76	
2015-2016	12	3,67	12	3,58	12	3,58	12	3,5	12	3,25	11	3,55		3,52	
2016-2017	20	3,25	20	2,95	20	3	20	2,3	20	2,55	20	3		2,84	
2017-2018	20	3,35	20	3,25	20	3,3	20	2,6	20	3,05	19	3,42		3,16	
2018-2019	24	3,46	25	3,4	25	3,76	24	2,42	24	3,04	23	3,65		3,29	
2019-2020	32	3,34	32	3,44	32	3,56	32	2,31	32	2,75	30	3,03		3,07	
2020-2021	17	3,06	17	2,88	17	2,94	17	2,06	17	2,47	17	2,35		2,63	
2021-2022	16	3,31	16	3,19	16	3,06	16	2,25	16	2,44	15	2,8		2,84	
2022-2023	6	3,67	6	3,17	6	3,67	6	2,83	6	3,17	6	3,33		3,31	

		PRÀCTIQUES EXTERNES													
		17...pràctiques externes coherents amb perfils professionals		18...pràctiques m'han ajudat a millorar la meua formació		19.Organització i gestió de pràctiques ha estat adient		Assenyala el teu grau de satisfacció amb:						Mitjana del bloc	
								20. Tutor/a acadèmic/a		21. Tutor/a d'empresa o		22. Pràctiques externes			
Curs fi	n°enq.	mitjana	n°enq.	mitjana	n°enq.	mitjana	n°enq.	mitjana	n°enq.	mitjana	n°enq.	mitjana	n°enq.	mitjana	
Acumulat	64	4,34	65	4,32	65	4,02	64	4,31	65	4,37	65	4,31		4,28	
2013-2014		*		*		*		*		*		*		*	
2014-2015	4	4,25	4	4,25	4	3,25	4	4,5	4	3,25	4	4		3,92	
2015-2016	5	4,2	5	4,6	5	3,4	5	5	5	4,4	5	4,4		4,33	
2016-2017	14	4,43	14	4,71	14	4,64	14	4,14	14	4,64	14	4,71		4,55	
2017-2018	12	4,42	12	4,42	12	3,67	12	4,17	12	4,58	12	4,42		4,28	
2018-2019	10	4,7	11	3,91	11	3,91	10	4,1	11	3,91	11	3,91		4,06	
2019-2020	9	4,67	9	4,78	9	4,22	9	4,44	9	4,78	9	4,67		4,59	
2020-2021	7	3,57	7	3,71	7	4	7	4,43	7	4	7	3,86		3,93	
2021-2022	2	*	2	*	2	*	2	*	2	*	2	*		*	
2022-2023	1	*	1	*	1	*	1	*	1	*	1	*		*	

**INFORME D'AVALUACIÓ DELS TÍTOLS OFICIALS.**

(Enquesta a persones egresades)

Curs de finalització 2022-2023

**1003.- GRADO EN ESTUDIOS HISPÁNICOS: LENGUA ESPAÑOLA Y SUS LITERATURAS**

		ESTANCIA DE MOBILITAT: ERASMUS, SICUE/SÈNECA, PROGRAMA INTERNACIONAL O ALTRES																	
		25...nivell acadèmic de la universitat de destinació és		26...reconeixement acadèmic del meu període d'estudis...ha estat		27.L'atenció i informació rebuda de la UV...ha estat satisfactòria		28.L'estada ha millorat els meus coneixements lingüístics		29.L'estada és d'utilitat per a l'entorn laboral/professional		Assenyala el teu grau de satisfacció amb:				Mitjana del bloc			
												30.Ajudes econòmiques		31.Personal docent de la universitat		32.Estada que he realitzat en l'altra			
Curs fi		nºenq.	mitjana	nºenq.	mitjana	nºenq.	mitjana	nºenq.	mitjana	nºenq.	mitjana	nºenq.	mitjana	nºenq.	mitjana	nºenq.	mitjana		
Acumulat		26	4,23	26	3,85	26	3,04	24	4,33	25	4,4	24	2,96	25	4,4	23	4,43	3,95	
2013-2014		3	4,33	3	4,67	3	3,67	3	5	2	*	3	2,33	3	5	2	*	4,32	
2014-2015		1	*	1	*	1	*	1	*	1	*	1	*	1	*	1	*	*	
2015-2016		3	5	3	5	3	5	3	5	3	4,33	3	2,33	3	4,67	2	*	4,52	
2016-2017		2	*	2	*	2	*	1	*	2	*	2	*	2	*	2	*	*	
2017-2018		2	*	2	*	2	*	2	*	2	*	2	*	2	*	2	*	*	
2018-2019		4	3,75	4	4	4	2,25	3	5	4	4,25	4	2,5	4	4	4	4,5	3,74	
2019-2020		8	4,25	8	3,38	8	2,88	8	4	8	4,5	8	3,25	8	4,62	7	4,43	3,90	
2020-2021			*		*		*		*		*		*		*		*	*	
2021-2022		2	*	2	*	2	*	2	*	2	*		*	1	*	2	*	*	
2022-2023		1	*	1	*	1	*	1	*	1	*	1	*	1	*	1	*	*	

		TREBALL FI DE GRAU										EXPECTATIVES I OCUPACIÓ								
		33.Objectius del TFG estaven aclarits des del començament		34.Els requisits i criteris d'avaluació del TFG són adequats i es van		35.La qualificació atorgada al meu TFG es va adequar als requisits		Assenyala el teu grau de satisfacció amb:		Mitjana del bloc		39.(Treballa) Trobar treball millor al que tenia o tinc		40.(No treballa) Trobar tipus de treball per al que m'he preparat		41.La preparació conseguida amb la titulació cursada		42.Les condicions actuals del mercat laboral		
								36.Tutor/a del treball fi de grau		37.Treball fi de grau desenvolupat										
Curs fi		nºenq.	mitjana	nºenq.	mitjana	nºenq.	mitjana	nºenq.	mitjana	nºenq.	mitjana	nºenq.	mitjana	nºenq.	mitjana	nºenq.	mitjana	nºenq.	mitjana	
Acumulat		158	3,87	157	4,1	155	4,32	157	4,29	156	4,41	4,20	49	3,63	90	3,18	150	3,11	144	3,24
2013-2014		3	3	3	4,33	3	4	3	4	3	4	3,87	1	*	2	*	3	3,67	3	1,33
2014-2015		7	3,86	7	4	6	4	7	4,29	7	4,43	4,12	3	3,67	3	3,33	7	3,43	7	3,14
2015-2016		12	3,92	12	4,42	12	4,58	12	4,33	12	4,5	4,35	4	3,5	7	3,43	11	3,09	11	3,45
2016-2017		20	4,1	20	4	20	4,7	20	4,4	20	4,7	4,38	6	3,33	12	3,33	20	3,15	20	3
2017-2018		20	4,1	20	3,75	20	4,15	20	4,55	20	4,3	4,17	8	3,88	10	3,4	19	3,32	17	3,18
2018-2019		25	3,76	25	4,12	24	4,46	25	4,24	25	4,6	4,23	8	4,12	14	2,79	24	3,04	22	3,41
2019-2020		32	3,94	31	4,35	32	4,28	32	4,25	31	4,48	4,26	8	3,5	21	3,14	31	2,81	30	3,77
2020-2021		17	3,47	17	3,76	16	4,06	17	4,06	17	4	3,87	5	3,2	10	2,9	16	2,81	15	2,73
2021-2022		16	3,81	16	4,19	16	4,12	15	4,13	15	4,13	4,08	4	3,5	8	3,25	13	3,31	13	3
2022-2023		6	4,17	6	4,17	6	4,33	6	4,5	6	4,5	4,33	2	*	3	4	6	4	6	3,5

**INFORME D'AVALUACIÓ DELS TÍTOLS OFICIALS.**

(Enquesta a persones egressades)

Curs de finalització 2022-2023

**1003.- GRADO EN ESTUDIOS HISPÁNICOS: LENGUA ESPAÑOLA Y SUS LITERATURAS**

Curs fi	GENERAL									
	Qualitat del professorat		Satisfacció amb les instal·lacions i infraestructures		Satisfacció amb l'experiència viscuda, tant acadèmica com		Recomanaria la titulació		Mitjana del bloc	
	nºenq.	mitjana	nºenq.	mitjana	nºenq.	mitjana	nºenq.	mitjana		
Acumulat	149	3,81	153	2,98	154	3,92	153	3,89	3,65	
2013-2014	3	3,33	3	1,67	3	3,67	3	3,33	3,00	
2014-2015	7	3,86	7	2,71	7	4,29	7	3,71	3,64	
2015-2016	12	4	12	3,08	12	4,42	12	4,5	4,00	
2016-2017	20	3,55	20	2,65	20	3,4	20	3,5	3,28	
2017-2018	19	3,95	19	3	19	4	19	4,05	3,75	
2018-2019	20	3,5	24	3	24	4,04	24	4,08	3,66	
2019-2020	31	4,16	32	2,97	32	4,16	31	3,94	3,80	
2020-2021	17	3,47	17	3,29	17	3,47	17	3,59	3,46	
2021-2022	14	3,79	13	3	14	3,71	14	3,5	3,51	
2022-2023	6	4,17	6	3,83	6	4,17	6	4,67	4,21	

\* La mitjana de l'ítem es calcula a partir de 3 enquestes amb valoració.

La mitjana del bloc es calcula ponderant pel nombre d'enquestes de cada ítem.