

**INFORME D'AVALUACIÓ DELS TÍTOLS OFICIALS.**

(Enquesta a persones egressades)

Curs de finalització 2022-2023

**1006.- GRADO EN HISTORIA DEL ARTE**

Sexe	Home	3	12,50%
	Dona	21	87,50%
La titulació que has cursat, fou la teua primera opció?	Sí	22	84,62%
	No	4	15,38%
Situació habitual durant els estudis	Estudiant a temps complet	19	73,08%
	Estudiant a temps parcial	7	26,92%

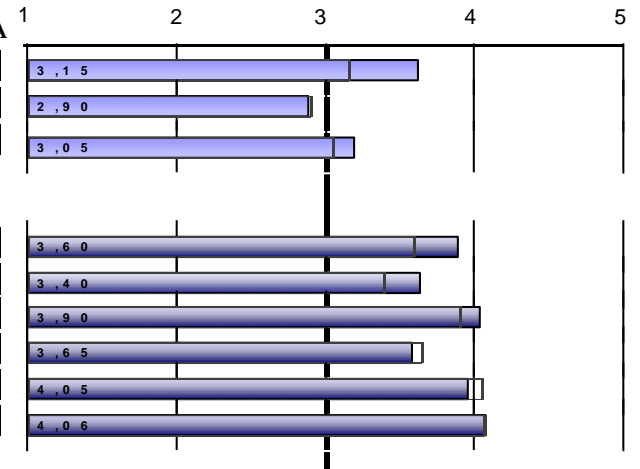
En el futur, penses realitzar altres estudis?			Quin tipus d'estudis?			Motiu principal		
Sí	18	69,23%	Grau	1	6,25%	Especialització	12	70,59%
	No	8	30,77%	Màster	15	93,75%	Inserció laboral	3
			Doctorat	0	0,00%	Promoció professional	1	5,88%
						Altres	1	5,88%

## Freqüències de resposta

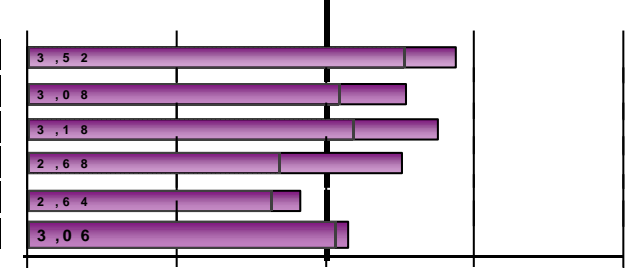
Molt en desacord.....Molt d'acord

**PROCÉS DE FORMACIÓ / PLA D'ESTUDIS**

	N/C	1	2	3	4	5	MITJANA
1. Crec que el pla d'estudis té una estructura coherent i una bona distribució temporal	0	0	2	10	10	4	3,62
2. Considere que el pla d'estudis combina adequadament els coneixements teòrics i els pràctics	0	1	9	10	4	2	2,88
3. Pense que les competències desenvolupades en aquesta titulació capaciten adequadament per a l'exercici profess	1	3	2	10	7	3	3,20
<i>Mitjana del bloc</i>							<b>3,23</b>

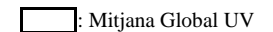

**DESENVOLUPAMENT DE LES COMPETÈNCIES DURANT ELS ESTUDIS DE GRAU**

	N/C	1	2	3	4	5	MITJANA
4. He adquirit els coneixements i tinc una comprensió teòrica i pràctica del meu camp d'estudi	0	0	1	7	12	6	3,88
5. Sé aplicar els coneixements en l'àmbit professional dels meus estudis	1	0	3	7	11	4	3,64
6. En el meu camp d'estudi, tinc capacitat per recopilar i interpretar dades i informació	0	0	1	4	14	7	4,04
7. Dintre de la meua titulació, sóc capaç de resoldre problemes en situacions complexes	0	0	1	11	12	2	3,58
8. Sé comunicar de manera clara i precisa	0	0	0	8	11	7	3,96
9. Sóc capaç d'identificar les meues necessitats formatives i d'organitzar el meu aprenentatge adequadament	1	0	0	7	9	9	4,08
<i>Mitjana del bloc</i>							<b>3,86</b>


**DESENVOLUPAMENT DE L'ENSENYAMENT**

	N/C	1	2	3	4	5	MITJANA
10. El contingut de les guies docents s'ha desenvolupat com s'havia planificat	1	0	1	7	11	6	3,88
11. Les metodologies utilitzades en els diferents mòduls s'han adequat a les competències de la titulació i al perfil	2	0	3	9	8	4	3,54
12. En general, considere que el procés d'avaluació s'adequa a les competències impartides en la titulació	1	0	0	12	7	6	3,76
13. He rebut suficient informació sobre les eixides professionals relacionades amb la meua titulació	3	2	3	2	13	3	3,52
14. M'he sentit orientat i assessorat durant el desenvolupament dels meus estudis	2	6	3	6	7	2	2,83
15. La informació publicada en la pàgina web ha estat d'utilitat	1	4	3	8	5	5	3,16
<i>Mitjana del bloc</i>							<b>3,45</b>

Escala utilitzada: d'1 a 5


 Mitjana Global UV

INFORME D'AVALUACIÓ DELS TÍTOLS OFICIALS.

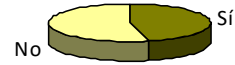
(Enquesta a persones egressades)

Curs de finalització 2022-2023

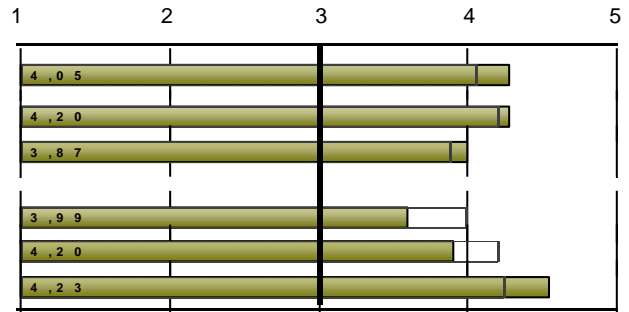
1006.- GRADO EN HISTORIA DEL ARTE

PRÀCTIQUES EXTERNES

16. Has realitzat pràctiques externes durant els estudis de grau?	Sí	12	46,15%
	No	14	53,85%



	Freqüències de resposta						MITJANA	1	2	3	4	5
	N/C	1	2	3	4	5						
<i>Només els que han contestat "Sí"</i>												
17. Les pràctiques externes han estat coherents amb els perfils professionals de la meua titulació	1	0	0	3	2	6	4,27	4,05				
18. Considere que les pràctiques m'han ajudat a millorar la meua formació	1	0	0	2	4	5	4,27	4,20				
19. L'organització i gestió de les pràctiques ha estat adequada	1	0	1	3	2	5	4,00	3,87				
Assenyala el teu grau de satisfacció amb:												
20. Tutor/a acadèmic/a	2	2	1	1	1	5	3,60	3,99				
21. Tutor/a d'empresa o institució	1	2	0	1	2	6	3,91	4,20				
22. Pràctiques externes	1	0	0	1	3	7	4,55	4,23				
	Mitjana del bloc						4,11	Escala utilitzada: d'1 a 5				



## INFORME D'AVALUACIÓ DELS TÍTOLS OFICIALS.

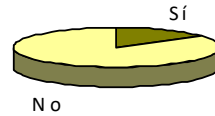
(Enquesta a persones egressades)

Curs de finalització 2022-2023

1006.- GRADO EN HISTORIA DEL ARTE

ESTANCIA DE MOBILITAT: ERASMUS, SICUE/SÉNECA, PROGRAMA INTERNACIONAL O ALTRES

23. Has participat en programes de mobilitat durant els estudis de grau?	Sí	4	15,38%
	No	22	84,62%



No

Només els que han contestat "Sí"

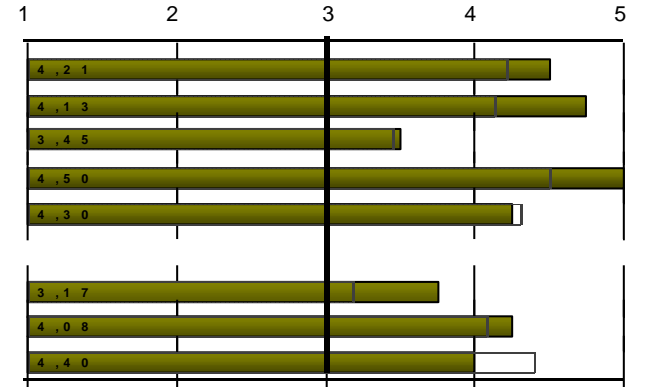
24. En quin programa de mobilitat has participat?

Erasmus	3	75,00%
SICUE/Séneca	1	25,00%
Programa internacional	0	0,00%
Altre	0	0,00%

Freqüències de resposta

Molt en desacord.....Molt d'acord

N/C	1	2	3	4	5	MITJANA	
25. Considere que el nivell acadèmic de la universitat de destinació és adequat	0	0	0	1	0	3	4,50
26. Pense que el reconeixement acadèmic del meu període d'estudis en el meu país de destinació ha estat adequat	0	0	0	0	1	3	4,75
27. L'atenció i informació que he rebut de la Universitat de València abans, durant i després de l'estada ha estat sat	0	0	0	3	0	1	3,50
28. La realització de l'estada ha contribuït a millorar els meus coneixements lingüístics	2	0	0	0	0	2	*
29. Considere que la realització de l'estada és d'utilitat per a l'entorn laboral/professional després dels estudis	0	0	0	1	1	2	4,25



Assenya el teu grau de satisfacció amb:

Molt insatisfet.....Molt satisfet

	0	1	2	3	4	5	MITJANA
30. Satisfacció amb: Ajudes econòmiques rebudes	0	0	0	2	1	1	3,75
31. Satisfacció amb: Personal docent de la universitat destinació	0	0	0	1	1	2	4,25
32. Satisfacció amb: Estada que he realitzat en l'altra universitat	0	1	0	0	0	3	4,00

Mitjana del bloc

4,20

Escala utilitzada: d'1 a 5

□: Mitjana Global UV

## INFORME D'AVALUACIÓ DELS TÍTOLS OFICIALS.

(Enquesta a persones egressades)

Curs de finalització 2022-2023

### 1006.- GRADO EN HISTORIA DEL ARTE

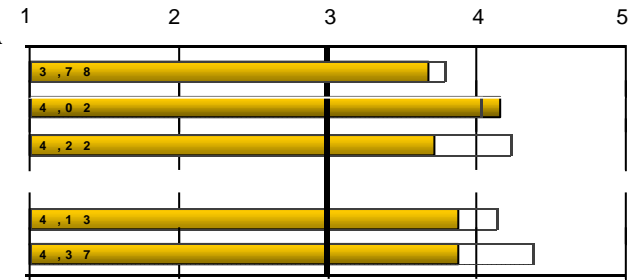
#### TREBALL FI DE GRAU

	Freqüències de resposta						MITJANA
	N/C	1	2	3	4	5	
33. Els objectius del treball fi de grau estaven aclarits des del començament del desenvolupament	1	1	6	1	9	8	3,68
34. Els requisits i criteris d'avaluació del treball fi de grau són adequats i es van publicar amb antelació	1	1	0	2	13	9	4,16
35. La qualificació atorgada al meu treball fi de grau es va adequar als requisits establerts	1	4	2	2	6	11	3,72
Assenyalat el teu grau de satisfacció amb:	Molt insatisfet.....Molt satisfet						
36. Tutor/a del treball fi de grau	2	3	3	2	2	14	3,88
37. Treball fi de grau desenvolupat	2	2	3	3	4	12	3,88

Mitjana del bloc

3,86

38. Treballes durant la realització del grau?	Sí	9	36,00%
	No	16	64,00%



□: Mitjana Global UV

#### EXPECTATIVES I OCUPACIÓ

Considere que en la situació del mercat laboral, la titulació cursada em va permetre o em permetrà:

	Freqüències de resposta						MITJANA
	N/C	1	2	3	4	5	
39. (Si treballes) Trobar un treball millor al que tenia o tinc ara	0	1	1	2	4	1	3,33
40. (Si no treballes) Trobar el tipus de treball per al qual m'he preparat	4	3	1	7	1	0	2,50

Indica en quina mesura la resposta que has donat a la pregunta anterior es deu als següents factors:

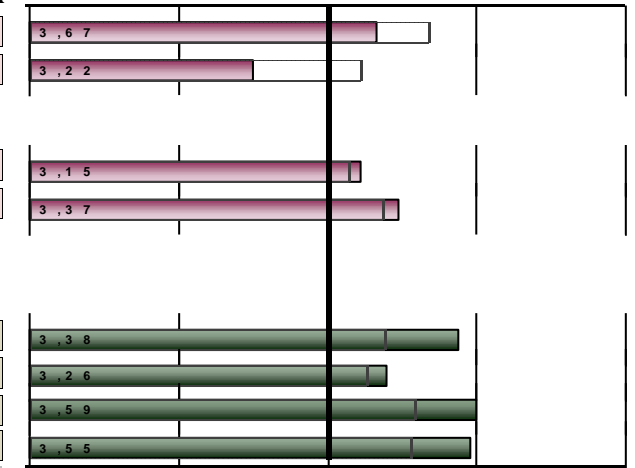
	Gens.....Totalment						MITJANA
	N/C	1	2	3	4	5	
41. La preparació conseguida amb la titulació cursada	3	1	4	11	3	4	3,22
42. Les condicions actuals del mercat laboral	5	2	3	4	7	5	3,48

#### GENERAL

	Freqüències de resposta						MITJANA
	N/C	1	2	3	4	5	
Qualitat del professorat	1	0	0	7	14	4	3,88
Satisfacció amb les instal·lacions i infraestructures	1	2	1	9	11	2	3,40
Satisfacció amb l'experiència viscuda, tant acadèmica com extraacadèmica, a la Universitat de València	1	1	1	4	10	9	4,00
Recomanaria la titulació	2	0	2	7	5	10	3,96

Mitjana del bloc

3,81



Escala utilitzada: d'1 a 5

□: Mitjana Global UV

**INFORME D'AVUACIÓ DELS TÍTOLS OFICIALS.**

(Enquesta a persones egressades)

 Curs de finalització **2022-2023**
**1006.- GRADO EN HISTORIA DEL ARTE**

DESGLOSSAMENT	PROCÉS DE FORMACIÓ / PLA D'ESTUDIS							
	Només es mostren cursos amb més de 2 enquestes recollides	1.Crec que el pla d'estudis té una estructura coherent		2.Combinació dels coneixements teòrics i pràctics...		3...les competències adquirides capaciten per		Mitjana del bloc
		Recollides	nºenq.	mitjana	nºenq.	mitjana	nºenq.	
Acumulat	282	280	3,09	280	2,72	274	3	2,94
2012-2013	3	3	2,33	3	3	3	2,67	2,67
2013-2014	33	33	2,91	33	2,73	30	2,67	2,77
2014-2015	24	24	2,88	24	3,04	24	2,96	2,96
2015-2016	33	33	2,91	33	2,91	32	3,03	2,95
2016-2017	23	23	3,17	23	2,39	23	2,91	2,83
2017-2018	26	25	2,96	26	2,54	25	2,84	2,78
2018-2019	31	31	3,03	31	2,65	31	3,03	2,90
2019-2020	25	25	3,08	25	2,68	25	3	2,92
2020-2021	28	27	3,11	26	2,42	26	3	2,85
2021-2022	26	26	3,42	26	2,92	26	3,23	3,19
2022-2023	26	26	3,62	26	2,88	25	3,2	3,23

DESGLOSSAMENT	DESENVOLUPAMENT DE LES COMPETÈNCIES DURANT ELS ESTUDIS DE GRAU												
	4.He adquirit coneixements i tinc comprensió teòrica i pràctica del camp		5.Sé aplicar els coneixements en l'àmbit professional dels meus estudis		6...tinc capacitat per recopilar i interpretar dades i informació		7...sóc capaç de resoldre problemes en situacions complexes		8.Sé comunicar de manera clara i precisa		9...capaç d'identificar les meues necessitats formatives i		Mitjana del bloc
	nºenq.	mitjana	nºenq.	mitjana	nºenq.	mitjana	nºenq.	mitjana	nºenq.	mitjana	nºenq.	mitjana	
Acumulat	280	3,74	278	3,56	278	4,14	278	3,77	278	4,05	276	4,08	3,89
2012-2013	3	3	3	2	3	3	3	3	3	3	3	3	2,83
2013-2014	33	3,55	33	3,48	33	4,03	33	3,61	33	3,79	32	3,91	3,73
2014-2015	24	3,58	24	3,58	23	4,09	23	3,61	22	4,09	23	4	3,82
2015-2016	32	3,75	33	3,67	33	4,18	33	3,79	33	4,33	33	4,24	3,99
2016-2017	23	3,91	23	3,65	23	4,35	22	4,05	23	4,35	23	4,26	4,09
2017-2018	26	3,77	26	3,65	26	4,19	26	4	25	3,88	25	3,68	3,86
2018-2019	31	3,68	29	3,24	30	4,23	30	3,6	31	4,1	31	4,19	3,85
2019-2020	25	3,8	25	3,76	24	4,08	25	3,88	25	3,92	25	4,36	3,97
2020-2021	27	3,59	27	3,44	27	3,93	27	3,74	27	3,93	26	3,88	3,75
2021-2022	26	4	26	3,65	26	4,38	26	3,96	26	4,19	26	4,38	4,10

**INFORME D'AVALUACIÓ DELS TÍTOLS OFICIALS.**

(Enquesta a persones egressades)

 Curs de finalització **2022-2023**
**1006.- GRADO EN HISTORIA DEL ARTE**

2022-2023	26	3,88	25	3,64	26	4,04	26	3,58	26	3,96	25	4,08	3,86
<b>DESENVOLUPAMENT DE L'ENSENYAMENT</b>													
	10.Contingut guies docents s'ha desenvolupat com s'havia planificat		11.Les metodologies als diferents mòduls s'han adequat a les		12...considere que el procés d'avaluació s'adeguava a les		13.He rebut suficient informació sobre les eixides professionals		14.M'he sentit orientat i assessorat ...		15.Informació publicada a la pàgina web ha estat d'utilitat		Mitjana del bloc
Curs fi	n°enq.	mitjana	n°enq.	mitjana	n°enq.	mitjana	n°enq.	mitjana	n°enq.	mitjana	n°enq.	mitjana	
Acumulat	277	3,45	276	3,28	277	3,47	275	3,16	276	3,07	271	3,36	3,30
2012-2013	3	3	3	2,67	3	2,33	3	2,33	3	2,67	3	2,67	2,61
2013-2014	33	3,24	32	3	33	3,15	32	3,28	32	3,19	33	3,39	3,21
2014-2015	23	3,3	23	3,13	23	3,35	23	3,39	23	3,43	23	3,65	3,38
2015-2016	32	3,09	33	3,06	33	3,18	33	3,09	33	2,97	32	3,22	3,10
2016-2017	23	3,26	23	3,04	23	3,48	23	3,17	23	3,22	21	3,86	3,33
2017-2018	25	3,48	25	3,12	25	3,36	25	2,72	25	2,8	25	3,24	3,12
2018-2019	31	3,71	31	3,61	31	3,74	31	3,42	31	3,65	28	3,75	3,64
2019-2020	25	3,32	25	3,36	25	3,6	25	3,08	25	2,96	24	3,25	3,26
2020-2021	27	3,48	27	3,37	27	3,48	27	2,74	27	2,52	27	3,11	3,12
2021-2022	26	3,69	26	3,46	25	3,64	26	3,23	26	3,12	26	3,23	3,39
2022-2023	25	3,88	24	3,54	25	3,76	23	3,52	24	2,83	25	3,16	3,45

<b>PRÀCTIQUES EXTERNES</b>													
	17...pràctiques externes coherents amb perfils professionals		18...pràctiques m'han ajudat a millorar la meua formació		19.Organització i gestió de pràctiques ha estat adient		Assenyala el teu grau de satisfacció amb:			22. Pràctiques externes		Mitjana del bloc	
							20. Tutor/a acadèmic/a	21. Tutor/a d'empresa o					
Curs fi	n°enq.	mitjana	n°enq.	mitjana	n°enq.	mitjana	n°enq.	mitjana	n°enq.	mitjana	n°enq.	mitjana	
Acumulat	183	4	183	4,04	184	3,74	178	3,95	181	4,13	183	4,1	3,99
2012-2013	2	*	2	*	2	*	2	*	2	*	2	*	*
2013-2014	18	3,83	19	3,58	19	3,32	18	4,28	18	3,56	18	3,61	3,69
2014-2015	13	4,31	13	4,54	13	4,23	13	4,31	13	4,62	13	4,38	4,40
2015-2016	23	4,35	23	4,48	23	3,78	23	3,96	22	4,45	23	4,26	4,21
2016-2017	14	3,93	13	3,85	14	4,14	14	3,71	14	4,43	14	4,07	4,02
2017-2018	17	4,29	17	4	17	3,71	16	4,19	17	3,88	17	4,12	4,03
2018-2019	24	3,96	24	4	24	3,71	21	4,19	23	4,09	24	3,96	3,98
2019-2020	21	4,19	21	4,29	21	4,14	21	3,9	21	4,57	21	4,52	4,27
2020-2021	24	3,12	24	3,42	24	3	24	3,54	24	3,67	24	3,58	3,39

**INFORME D'AVALUACIÓ DELS TÍTOLS OFICIALS.**

(Enquesta a persones egresades)

 Curs de finalització **2022-2023**
**1006.- GRADO EN HISTORIA DEL ARTE**

2021-2022	13	4,15	13	4,15	13	3,77	13	3,69	13	4,38	13	4,31	4,08
2022-2023	11	4,27	11	4,27	11	4	10	3,6	11	3,91	11	4,55	4,11

**ESTANCIA DE MOBILITAT: ERASMUS, SICUE/SÈNECA, PROGRAMA INTERNACIONAL O ALTRES**

Curs fi	25...nivell acadèmic de la universitat de destinació és		26...reconeixement acadèmic del meu període d'estudis ha estat		27.L'atenció i informació rebuda de la UV...ha estat satisfactòria		28.L'estada ha millorat els meus coneixements lingüístics		29.L'estada és d'utilitat per a l'entorn laboral/professional		Assenyala el teu grau de satisfacció amb:						Mitjana del bloc
	nºenq.	mitjana	nºenq.	mitjana	nºenq.	mitjana	nºenq.	mitjana	nºenq.	mitjana	30.Ajudes econòmiques		31.Personal docent de la universitat		32.Estada que he realitzat en l'altra		
Acumulat	57	4,26	57	4,25	57	3,86	53	4,79	56	4,48	56	2,89	57	4,07	57	4,26	4,10
2012-2013		*		*		*		*		*		*		*		*	*
2013-2014	9	4,44	9	4,11	9	3,89	8	4,88	9	4,78	9	2,67	9	4,11	9	4,33	4,14
2014-2015	3	4,33	3	4	3	4,67	3	4,67	3	4,67	3	2,67	3	4,33	3	4,33	4,21
2015-2016	8	4,25	8	4,38	8	4,25	8	4,75	7	4,14	8	2,38	8	3,75	8	4,62	4,06
2016-2017	4	4	4	4	4	3,25	4	4,75	4	4,75	4	2,25	4	3,75	4	3,75	3,81
2017-2018	7	3,14	7	3,86	7	3,29	6	4,5	7	4,29	6	2	7	3,43	7	3,57	3,52
2018-2019	10	4,5	10	4,7	10	4,1	10	4,9	10	4,9	10	3,8	10	4,5	10	4,6	4,50
2019-2020	5	4,6	5	4,4	5	3,8	5	4,8	5	4	5	3,2	5	4,4	5	4,6	4,22
2020-2021	4	4,25	4	3,5	4	3,25	4	4,75	4	4,25	4	2,25	4	4,25	4	4,25	3,84
2021-2022	3	5	3	4,33	3	4,67	3	5	3	4,33	3	4	3	4	3	4	4,42
2022-2023	4	4,5	4	4,75	4	3,5	2	*	4	4,25	4	3,75	4	4,25	4	4	4,20

**TREBALL FI DE GRAU**
**EXPECTATIVES I OCUPACIÓ**

Curs fi	33.Objectius del TFG estaven aclarits des del començament		34.Els requisits i criteris d'avaluació del TFG són adequats i es van		35.La qualificació atorgada al meu TFG es va adequar als requisits		Assenyala el teu grau de satisfacció amb:				Mitjana del bloc	39.(Treballa) Trobar treball millor al que tenia o tinc		40.(No treballa) Trobar tipus de treball per al que m'he preparat		41.La preparació conseguida amb la titulació cursada		42.Les condicions actuals del mercat laboral	
	nºenq.	mitjana	nºenq.	mitjana	nºenq.	mitjana	nºenq.	mitjana	nºenq.	mitjana		nºenq.	mitjana	nºenq.	mitjana	nºenq.	mitjana	nºenq.	mitjana
Acumulat	275	3,72	272	3,89	272	3,59	273	3,92	272	4,12	3,85	62	3,29	169	2,37	258	3,04	259	3,17
2012-2013	3	2,67	3	2,33	3	2,33	3	3	3	3	2,67		*	3	1,67	3	2	3	2,67
2013-2014	32	3,59	32	3,53	32	3,72	31	3,55	31	3,94	3,66	5	3,4	24	2,38	29	3,03	31	3,84
2014-2015	23	3,7	23	3,91	23	3,83	23	3,74	23	4,04	3,84	5	3,6	14	2,21	20	3,25	21	2,9
2015-2016	33	3,52	32	3,69	32	3,5	33	4,12	32	4,34	3,83	7	2,43	20	2,35	31	2,97	33	3,21
2016-2017	23	3,65	23	4,13	22	3,5	23	3,83	23	4,3	3,89	6	2,67	14	2,36	20	2,95	18	3,06
2017-2018	24	3,46	24	3,79	24	3,71	24	4,08	24	3,96	3,80	5	2,4	16	2,44	24	2,62	24	3,08
2018-2019	31	4,06	31	3,97	30	3,4	31	3,87	31	4,35	3,94	5	4,4	19	2,32	31	3	30	2,8
2019-2020	25	4,08	24	3,96	25	3,4	25	3,96	25	4,2	3,92	5	3,6	17	2,24	23	2,83	23	3,04

**INFORME D'AVALUACIÓ DELS TÍTOLS OFICIALS.**

(Enquesta a persones egressades)

Curs de finalització 2022-2023				1006.- GRADO EN HISTORIA DEL ARTE															
2020-2021	27	3,52	26	3,81	27	3,63	27	3,85	27	4,15	3,79	7	3,43	14	2,57	26	3,42	26	2,96
2021-2022	26	3,88	26	4,15	26	3,65	26	4,31	26	4,08	4,02	6	3,67	14	2,43	24	3,25	25	3,4
2022-2023	25	3,68	25	4,16	25	3,72	24	3,88	24	3,88	3,86	9	3,33	12	2,5	23	3,22	21	3,48

GENERAL										
Curs fi	Qualitat del professorat		Satisfacció amb les instal·lacions i infraestructures		Satisfacció amb l'experiència viscuda, tant acadèmica com		Recomanaria la titulació		Mitjana del bloc	
	nºenq.	mitjana	nºenq.	mitjana	nºenq.	mitjana	nºenq.	mitjana		
Acumulat	268	3,69	270	3,4	269	4,07	268	4	3,79	
2012-2013	2	*	2	*	2	*	2	*	2,25	
2013-2014	33	3,52	33	3,58	31	4,06	31	3,81	3,73	
2014-2015	22	3,36	21	3,19	22	3,91	22	4	3,62	
2015-2016	33	3,67	33	3,39	33	4,18	33	4,09	3,83	
2016-2017	22	3,64	22	3,27	22	4,09	22	4,14	3,78	
2017-2018	24	3,67	24	3,5	24	4,17	24	3,96	3,82	
2018-2019	26	3,92	29	3,76	29	4,28	29	4,31	4,07	
2019-2020	24	3,71	24	3,25	24	3,79	24	3,96	3,68	
2020-2021	27	3,74	27	3,26	27	4,04	27	3,78	3,70	
2021-2022	26	3,73	26	3,27	26	4,23	26	4,19	3,86	
2022-2023	25	3,88	25	3,4	25	4	24	3,96	3,81	

\* La mitjana de l'ítem es calcula a partir de 3 enquestes amb valoració.

La mitjana del bloc es calcula ponderant pel nombre d'enquestes de cada ítem.