

(Enquesta a persones egrossades)

Curs de finalització 2023-2024

1109.- GRADO EN BIOQUÍMICA Y CIENCIAS BIOMÉDICAS

Sexe	Home	3	60,00%
	Dona	2	40,00%
La titulació que has cursat, fou la teua primera opció?	Sí	5	100,00%
	No	0	0,00%
Situació habitual durant els estudis	Estudiant a temps complet	5	100,00%
	Estudiant a temps parcial	0	0,00%

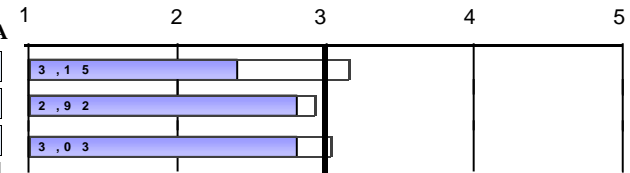
En el futur, penses realitzar altres estudis?			Quin tipus d'estudis?			Motiu principal			
Sí	5	100,00%	Grau	0	0,00%	Especialització	2	50,00%	
	No	0	0,00%	Màster	5	100,00%	Inserció laboral	0	0,00%
				Doctorat	0	0,00%	Promoció professional	1	25,00%
						Altre	1	25,00%	

Freqüències de resposta

Molt en desacord.....Molt d'acord

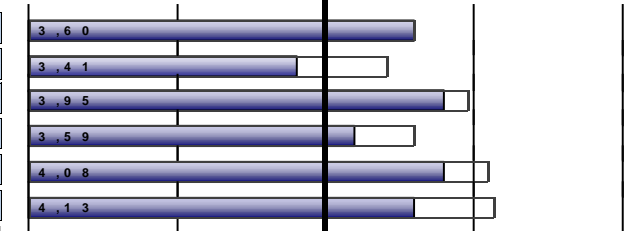
PROCÉS DE FORMACIÓ / PLA D'ESTUDIS

N/C	1	2	3	4	5	MITJANA	
1. Crec que el pla d'estudis té una estructura coherent i una bona distribució temporal	0	2	1	0	2	0	2,40
2. Considere que el pla d'estudis combina adequadament els coneixements teòrics i els pràctics	0	2	0	1	1	1	2,80
3. Pense que les competències desenvolupades en aquesta titulació capaciten adequadament per a l'exercici profes	0	1	1	1	2	0	2,80
<i>Mitjana del bloc</i>						2,67	



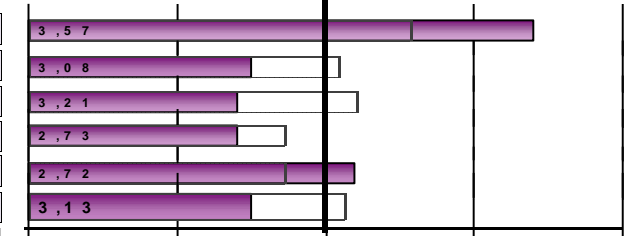
DESENVOLUPAMENT DE LES COMPETÈNCIES DURANT ELS ESTUDIS DE GRAU

4. He adquirit els coneixements i tinc una comprensió teòrica i pràctica del meu camp d'estudi	0	1	0	1	1	2	3,60
5. Sé aplicar els coneixements en l'àmbit professional dels meus estudis	0	1	1	1	2	0	2,80
6. En el meu camp d'estudi, tinc capacitat per recopilar i interpretar dades i informació	0	1	0	0	2	2	3,80
7. Dintre de la meua titulació, sóc capaç de resoldre problemes en situacions complexes	0	1	1	1	0	2	3,20
8. Sé comunicar de manera clara i precisa	0	0	0	2	2	1	3,80
9. Sóc capaç d'identificar les meues necessitats formatives i d'organitzar el meu aprenentatge adequadament	0	0	1	1	2	1	3,60
<i>Mitjana del bloc</i>						3,47	



DESENVOLUPAMENT DE L'ENSENYAMENT

10. El contingut de les guies docents s'ha desenvolupat com s'havia planificat	0	0	0	1	1	3	4,40
11. Les metodologies utilitzades en els diferents mòduls s'han adequat a les competències de la titulació i al perfil	1	1	1	1	1	0	2,50
12. En general, considere que el procés d'avaluació s'adequa a les competències impartides en la titulació	0	2	1	0	2	0	2,40
13. He rebut suficient informació sobre les eixides professionals relacionades amb la meua titulació	0	2	0	2	1	0	2,40
14. M'he sentit orientat i assessorat durant el desenvolupament dels meus estudis	0	1	0	2	1	1	3,20
15. La informació publicada en la pàgina web ha estat d'utilitat	1	1	1	1	1	0	2,50
<i>Mitjana del bloc</i>						2,93	



Escala utilitzada: d'1 a 5

□ Mitjana Global UV

(Enquesta a persones egressades)

Curs de finalització 2023-2024

1109.- GRADO EN BIOQUÍMICA Y CIENCIAS BIOMÉDICAS

PRÀCTIQUES EXTERNES

16. Has realitzat pràctiques externes o tutelades durant els estudis de grau?	Sí	3	60,00%
	No	2	40,00%



Només els que han contestat "Sí"	Freqüències de resposta							MITJANA	
	N/C	Molt en desacord.....Molt d'acord					MITJANA		
		1	2	3	4	5			
17. Les pràctiques han estat coherents amb els perfils professionals de la meua titulació	0	1	0	0	0	2	3,67	4,08	
18. Considere que les pràctiques m'han ajudat a millorar la meua formació	0	1	0	0	0	2	3,67	4,19	
19. L'organització i gestió de les pràctiques ha estat adequada	0	0	0	0	1	2	4,67	3,70	
Assenyala el teu grau de satisfacció amb:	Molt insatisfet.....Molt satisfet								
20. Tutor/a acadèmic/a	0	0	0	0	0	3	5,00	3,89	
21. Tutor/a d'empresa o institució	0	0	1	0	0	2	4,00	4,32	
22. Pràctiques externes o tutelades	0	1	0	0	0	2	3,67	4,20	
<i>Mitjana del bloc</i>								4,11	

Escala utilitzada: d'1 a 5 : Mitjana Global UV

(Enquesta a persones egressades)

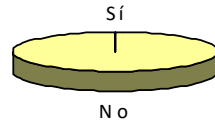
Curs de finalització 2023-2024

1109.- GRADO EN BIOQUÍMICA Y CIENCIAS BIOMÉDICAS

ESTANCIA DE MOBILITAT: ERASMUS, SICUE/SÉNECA, PROGRAMA INTERNACIONAL O ALTRES

23. Has participat en programes de mobilitat durant els estudis de grau?

Sí	0	0,00%
No	5	100,00%



(Enquesta a persones egresades)

Curs de finalització 2023-2024

1109.- GRADO EN BIOQUÍMICA Y CIENCIAS BIOMÉDICAS

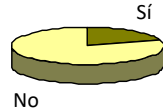
TREBALL FI DE GRAU

33. Els objectius del treball fi de grau estaven aclarits des del començament del desenvolupament
34. Els requisits i criteris d'avaluació del treball fi de grau són adequats i es van publicar amb antelació
35. La qualificació atorgada al meu treball fi de grau es va adequar als requisits establerts

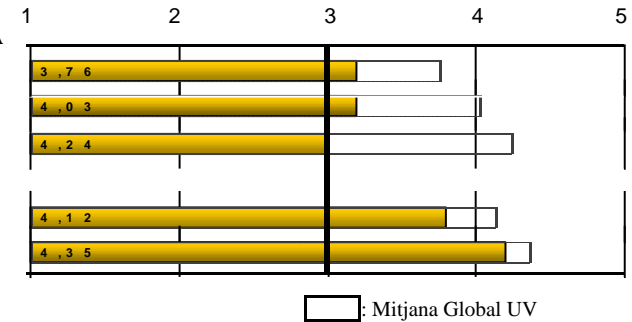
Assenyalat el teu grau de satisfacció amb:

36. Tutor/a del treball fi de grau
37. Treball fi de grau desenvolupat

38. Treballes durant la realització del grau?	Sí	1	20,00%
	No	4	80,00%



Freqüències de resposta						
Molt en desacord.....Molt d'acord						
N/C	1	2	3	4	5	MITJANA
0	2	0	0	1	2	3,20
0	1	0	1	3	0	3,20
0	2	0	1	0	2	3,00
Molt insatisfet.....Molt satisfet						
N/C	1	2	3	4	5	MITJANA
0	1	0	0	2	2	3,80
0	0	0	2	0	3	4,20
Mitjana del bloc						3,48



EXPECTATIVES I OCUPACIÓ

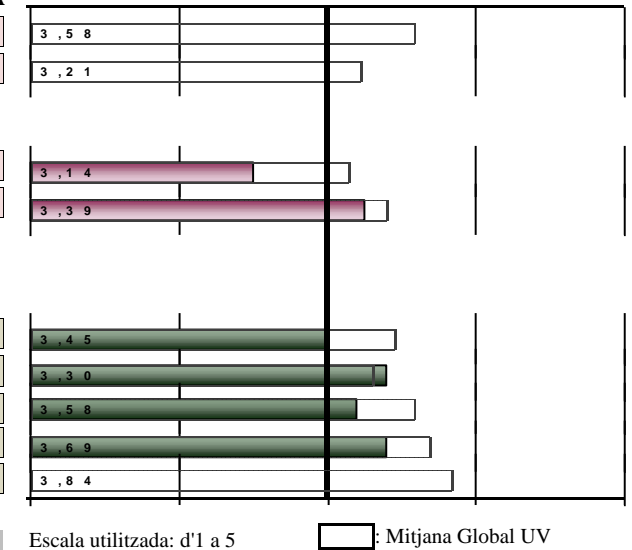
Considere que en la situació del mercat laboral, la titulació cursada em va permetre o em permetrà:

39. (Si treballes) Trobar un treball millor al que tenia o tinc ara
40. (Si no treballes) Trobar el tipus de treball per al qual m'he preparat

Indica en quina mesura la resposta que has donat a la pregunta anterior es deu als següents factors:

41. La preparació conseguida amb la titulació cursada
42. Les condicions actuals del mercat laboral

Freqüències de resposta						
Molt en desacord.....Molt d'acord						
N/C	1	2	3	4	5	MITJANA
0	1	0	0	0	0	*
2	0	0	2	0	0	*
Gens.....Totalment						
N/C	1	2	3	4	5	MITJANA
1	1	1	1	1	0	2,50
1	0	2	0	1	1	3,25
Molt en desacord.....Molt d'acord						
N/C	1	2	3	4	5	MITJANA
0	0	3	0	1	1	3,00
0	0	1	1	3	0	3,40
0	0	1	2	2	0	3,20
0	0	2	1	0	2	3,40
						*
Mitjana del bloc						3,25



GENERAL

Qualitat del professorat
Satisfacció amb les instal·lacions i infraestructures
Satisfacció amb l'experiència viscuda, tant acadèmica com extraacadèmica, a la Universitat de València
Recomanaria la titulació
La perspectiva de gènere ha estat present de manera transversal en la titulació: utilització d'un llenguatge igualitari i inclusiu, foment de la participació de les dones a l'aula i referències d'autores a la bibliografia.

(Enquesta a persones egressades)

Curs de finalització 2023-2024

1109.- GRADO EN BIOQUÍMICA Y CIENCIAS BIOMÉDICAS

DESGLOSSAMENT	PROCÉS DE FORMACIÓ / PLA D'ESTUDIS								Mitjana del bloc
	Curs fi	Recollides	1.Crec que el pla d'estudis té una estructura coherent		2.Combinació dels coneixements teòrics i pràctics...		3...les competències adquirides capaciten per		
			nºenq.	mitjana	nºenq.	mitjana	nºenq.	mitjana	
Acumulat	243	243	3,09	242	3,67	236	3,85	3,53	
2023-2024	5	5	2,4	5	2,8	5	2,8	2,67	
2022-2023	20	20	2,75	19	3,11	19	3,37	3,07	
2021-2022	19	19	2,95	19	3,84	17	3,71	3,49	
2020-2021	25	25	2,96	25	3,56	24	3,88	3,46	
2019-2020	29	29	3,41	29	3,97	29	3,72	3,70	
2018-2019	29	29	3	29	3,86	27	4,04	3,62	

DESGLOSSAMENT	DESENVOLUPAMENT DE LES COMPETÈNCIES DURANT ELS ESTUDIS DE GRAU												Mitjana del bloc	
	Curs fi	4.He adquirit coneixements i tinc comprensió teòrica i pràctica del camp		5.Sé aplicar els coneixements en l'àmbit professional dels meus estudis		6...tinc capacitat per recopilar i interpretar dades i informació		7...sóc capaç de resoldre problemes en situacions complexes		8.Sé comunicar de manera clara i precisa		9...capaç d'identificar les meues necessitats formatives i		
		nºenq.	mitjana	nºenq.	mitjana	nºenq.	mitjana	nºenq.	mitjana	nºenq.	mitjana	nºenq.		mitjana
Acumulat	243	4,01	240	3,75	243	4,21	238	3,89	240	4	241	4,03	3,98	
2023-2024	5	3,6	5	2,8	5	3,8	5	3,2	5	3,8	5	3,6	3,47	
2022-2023	20	3,9	20	3,55	20	3,9	20	3,7	20	4,1	20	3,95	3,85	
2021-2022	19	4	18	3,44	19	4,05	17	3,71	18	3,67	18	3,89	3,80	
2020-2021	25	4,08	24	3,71	25	4,48	24	4,08	25	4,32	25	4,12	4,14	
2019-2020	29	4	29	3,66	29	4,14	28	3,93	28	3,93	29	4,07	3,95	
2018-2019	29	4,14	29	3,72	29	4,14	29	3,83	29	3,9	29	4,21	3,99	

(Enquesta a persones egressades)

Curs de finalització 2023-2024

1109.- GRADO EN BIOQUÍMICA Y CIENCIAS BIOMÉDICAS

		DESENVOLUPAMENT DE L'ENSENYAMENT												
		10.Contingut guies docents s'ha desenvolupat com s'havia planificat		11.Les metodologies als diferents mòduls s'han adequat a les		12...considere que el procés d'avaluació s'adequa a les		13.He rebut suficient informació sobre les eixides professionals		14.M'he sentit orientat i assessorat ...		15.Informació publicada a la pàgina web ha estat d'utilitat		Mitjana del bloc
Curs fi		n°enq.	mitjana	n°enq.	mitjana	n°enq.	mitjana	n°enq.	mitjana	n°enq.	mitjana	n°enq.	mitjana	
Acumulat		234	3,46	233	3,33	240	2,97	239	2,11	239	2,29	214	2,83	2,83
	2023-2024	5	4,4	4	2,5	5	2,4	5	2,4	5	3,2	4	2,5	2,93
	2022-2023	20	3,45	20	2,8	20	2,35	20	2,45	20	2,3	17	2,12	2,59
	2021-2022	19	3,21	18	2,94	19	2,63	19	1,84	19	2,05	18	2,72	2,56
	2020-2021	24	3,75	22	3,77	25	3	24	1,79	24	2,04	23	3	2,88
	2019-2020	27	3,59	28	3,43	29	3	29	1,93	29	2,03	23	2,91	2,80
	2018-2019	27	3,44	29	3,41	29	3,07	29	1,79	29	1,93	24	3	2,76

		PRÀCTIQUES EXTERNES												
		17...pràctiques coherents amb els perfils professionals		18...pràctiques m'han ajudat a millorar la meua formació		19.Organització i gestió de pràctiques ha estat adient		Assenyala el teu grau de satisfacció amb:						Mitjana del bloc
								20. Tutor/a acadèmic/a		21. Tutor/a d'empresa o		22. Pràctiques externes o		
Curs fi		n°enq.	mitjana	n°enq.	mitjana	n°enq.	mitjana	n°enq.	mitjana	n°enq.	mitjana	n°enq.	mitjana	
Acumulat		230	4,34	230	4,38	228	3,96	225	4,04	229	4,33	230	4,19	4,21
	2023-2024	3	3,67	3	3,67	3	4,67	3	5	3	4	3	3,67	4,11
	2022-2023	19	4,47	19	4,53	19	4,11	19	3,89	19	4,58	19	4,37	4,32
	2021-2022	19	4,42	19	4,47	19	3,89	16	4,5	19	4,58	19	4,37	4,37
	2020-2021	24	3,96	24	4,33	24	4,04	22	4,14	24	4,21	24	4,21	4,15
	2019-2020	27	4,74	27	4,96	27	4,19	27	4,15	27	4,56	27	4,48	4,51
	2018-2019	28	4,43	28	4,5	28	4,32	28	4,32	28	4,29	28	4,39	4,38

INFORME D'AVALUACIÓ DELS TÍTOLS OFICIALS DE GRAU

(Enquesta a persones egressades)

Curs de finalització **2023-2024**

1109.- GRADO EN BIOQUÍMICA Y CIENCIAS BIOMÉDICAS

		ESTANCIA DE MOBILITAT: ERASMUS, SICUE/SÉNECA, PROGRAMA INTERNACIONAL O ALTRES																
		25...nivell acadèmic de la universitat de destinació és		26...reconeixement acadèmic del meu període d'estudis ha estat		27.L'atenció i informació rebuda de la UV...ha estat satisfactòria		28.L'estada ha millorat els meus coneixements lingüístics		29.L'estada és d'utilitat per a l'entorn laboral/professional		Assenyalat el teu grau de satisfacció amb:				Mitjana del bloc		
Curs fi		n°enq.	mitjana	n°enq.	mitjana	n°enq.	mitjana	n°enq.	mitjana	n°enq.	mitjana	30.Ajudes econòmiques		31.Personal docent de la universitat		32.Estada que he realitzat en l'altra		
		n°enq.	mitjana	n°enq.	mitjana	n°enq.	mitjana	n°enq.	mitjana	n°enq.	mitjana	n°enq.	mitjana	n°enq.	mitjana	n°enq.	mitjana	
Acumulat		40	4,05	41	4,02	41	3,51	40	4,88	40	4,8	42	2,64	41	4,27	41	4,51	4,08
2023-2024			*		*		*		*		*		*		*		*	*
2022-2023		5	3,6	5	3,8	5	2	5	5	5	4,4	5	2	5	3,2	5	4,2	3,52
2021-2022		3	3,33	3	4,33	3	3,67	3	4,67	3	5	3	4	3	4	3	4,33	4,17
2020-2021		3	4	3	3,33	3	5	3	4,67	3	4	3	4,33	3	4,33	3	4,67	4,29
2019-2020		7	3,29	7	3,43	7	3,43	7	4,71	7	4,86	7	2,57	7	4,14	7	4	3,80
2018-2019		4	4,5	5	4,6	4	3,25	4	4,75	4	4,75	5	3,2	4	4,5	4	4,25	4,21

		TREBALL FI DE GRAU										EXPECTATIVES I OCUPACIÓ								
		33.Objectius del TFG estaven aclarits des del començament		34.Els requisits i criteris d'avaluació del TFG són adequats i es van		35.La qualificació atorgada al meu TFG es va adequar als requisits		Assenyalat el teu grau de satisfacció amb:			Mitjana del bloc	39.(Treballa) Trobar treball millor al que tenia o tinc		40.(No treballa) Trobar tipus de treball per al que m'he preparat		41.La preparació conseguida amb la titulació cursada		42.Les condicions actuals del mercat laboral		
Curs fi		n°enq.	mitjana	n°enq.	mitjana	n°enq.	mitjana	n°enq.	mitjana	n°enq.	mitjana		n°enq.	mitjana	n°enq.	mitjana	n°enq.	mitjana	n°enq.	mitjana
		n°enq.	mitjana	n°enq.	mitjana	n°enq.	mitjana	n°enq.	mitjana	n°enq.	mitjana		n°enq.	mitjana	n°enq.	mitjana	n°enq.	mitjana	n°enq.	mitjana
Acumulat		237	3,57	238	3,63	235	3,76	236	3,9	237	4,14	3,80	21	3,14	196	2,85	228	2,78	227	3,83
2023-2024		5	3,2	5	3,2	5	3	5	3,8	5	4,2	3,48	1	*	2	*	4	2,5	4	3,25
2022-2023		20	3,35	20	3,3	20	3,35	20	3,75	20	3,95	3,54	3	1,33	14	3,07	19	3,21	19	3,74
2021-2022		19	3,26	19	3,37	19	3,84	18	3,78	19	4,05	3,66		*	17	3	17	2,65	17	3,76
2020-2021		24	4,04	24	4,04	24	3,92	24	4,38	23	4,48	4,17	3	3,33	21	2,48	24	2,54	24	4,5
2019-2020		29	3,97	29	4,03	29	3,97	29	4,07	29	4,31	4,07	3	3,33	24	3,25	28	2,54	29	3,79
2018-2019		29	3,48	29	3,69	29	3,69	28	3,71	29	3,79	3,67	3	2	25	2,84	29	2,55	29	3,86

(Enquesta a persones egressades)

Curs de finalització 2023-2024

1109.- GRADO EN BIOQUÍMICA Y CIENCIAS BIOMÉDICAS

		GENERAL								
		Qualitat del professorat		Satisfacció amb les instal·lacions i infraestructures		Satisfacció amb l'experiència viscuda, tant acadèmica com		Recomanaria la titulació		Mitjana del bloc
Curs fi		n°enq.	mitjana	n°enq.	mitjana	n°enq.	mitjana	n°enq.	mitjana	
Acumulat		230	3,61	232	3,19	233	3,76	231	3,55	3,53
2023-2024		5	3	5	3,4	5	3,2	5	3,4	3,25
2022-2023		20	3,1	20	2,6	20	3,15	20	3	2,96
2021-2022		19	3,42	19	3,16	19	3,32	19	3,21	3,28
2020-2021		23	3,83	23	3,43	23	3,87	23	3,61	3,68
2019-2020		28	3,71	28	3,36	28	3,86	28	3,71	3,66
2018-2019		25	3,64	28	3,29	28	3,43	28	3,11	3,36

* La mitjana de l'ítem es calcula a partir de 3 enquestes amb valoració.

La mitjana del bloc es calcula ponderant pel nombre d'enquestes de cada ítem.