

(Enquesta a persones egressades)

Curs de finalització 2023-2024

1201.- GRADO EN FARMACIA

Sexe	Home	4	25,00%
	Dona	12	75,00%
La titulació que has cursat, fou la teua primera opció?	Sí	10	62,50%
	No	6	37,50%
Situació habitual durant els estudis	Estudiant a temps complet	16	100,00%
	Estudiant a temps parcial	0	0,00%

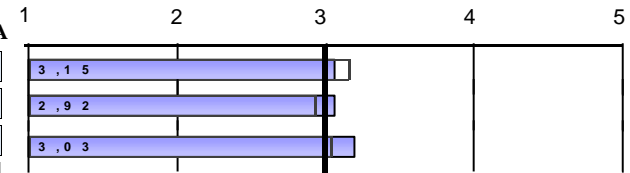
En el futur, penses realitzar altres estudis?			Quin tipus d'estudis?			Motiu principal		
Sí	5	31,25%	Grau	0	0,00%	Especialització	4	80,00%
			Màster	3	75,00%	Inserció laboral	0	0,00%
			No	11	68,75%	Doctorat	1	20,00%
						Promoció professional	1	20,00%
						Altre	0	0,00%

Freqüències de resposta

Molt en desacord.....Molt d'acord

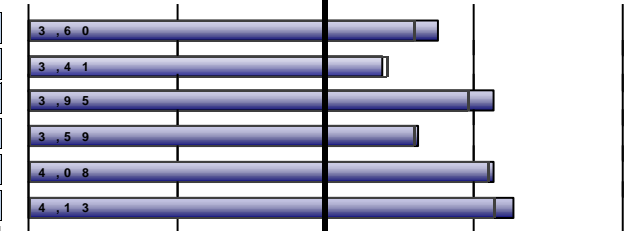
PROCÉS DE FORMACIÓ / PLA D'ESTUDIS

N/C	1	2	3	4	5	MITJANA	
1. Crec que el pla d'estudis té una estructura coherent i una bona distribució temporal	0	2	3	4	6	1	3,06
2. Considere que el pla d'estudis combina adequadament els coneixements teòrics i els pràctics	0	3	2	5	3	3	3,06
3. Pense que les competències desenvolupades en aquesta titulació capaciten adequadament per a l'exercici profes	0	1	5	3	4	3	3,19
<i>Mitjana del bloc</i>						3,10	



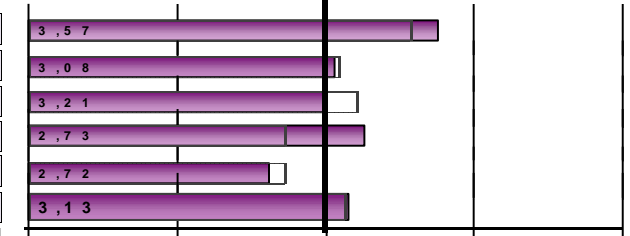
DESENVOLUPAMENT DE LES COMPETÈNCIES DURANT ELS ESTUDIS DE GRAU

4. He adquirit els coneixements i tinc una comprensió teòrica i pràctica del meu camp d'estudi	0	0	4	0	8	4	3,75
5. Sé aplicar els coneixements en l'àmbit professional dels meus estudis	0	1	3	3	7	2	3,38
6. En el meu camp d'estudi, tinc capacitat per recopilar i interpretar dades i informació	0	0	1	3	5	7	4,12
7. Dintre de la meua titulació, sóc capaç de resoldre problemes en situacions complexes	0	1	2	1	10	2	3,62
8. Sé comunicar de manera clara i precisa	0	0	0	3	8	5	4,12
9. Sóc capaç d'identificar les meues necessitats formatives i d'organitzar el meu aprenentatge adequadament	1	0	0	1	9	5	4,27
<i>Mitjana del bloc</i>						3,87	



DESENVOLUPAMENT DE L'ENSENYAMENT

10. El contingut de les guies docents s'ha desenvolupat com s'havia planificat	0	1	1	4	5	5	3,75
11. Les metodologies utilitzades en els diferents mòduls s'han adequat a les competències de la titulació i al perfil	0	3	2	3	7	1	3,06
12. En general, considere que el procés d'avaluació s'adequa a les competències impartides en la titulació	0	3	3	3	5	2	3,00
13. He rebut suficient informació sobre les eixides professionals relacionades amb la meua titulació	1	2	2	4	4	3	3,27
14. M'he sentit orientat i assessorat durant el desenvolupament dels meus estudis	0	6	1	4	3	2	2,62
15. La informació publicada en la pàgina web ha estat d'utilitat	3	2	2	2	6	1	3,15
<i>Mitjana del bloc</i>						3,14	



Escala utilitzada: d'1 a 5

□: Mitjana Global UV

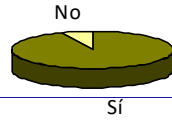
(Enquesta a persones egressades)

Curs de finalització 2023-2024

1201.- GRADO EN FARMACIA

PRÀCTIQUES EXTERNES

16. Has realitzat pràctiques externes o tutelades durant els estudis de grau?	Sí	15	93,75%
	No	1	6,25%



Només els que han contestat "Sí"	Freqüències de resposta							MITJANA	Escala utilitzada: d'1 a 5				
	N/C	Molt en desacord.....Molt d'acord							1	2	3	4	5
		1	2	3	4	5							
17. Les pràctiques han estat coherents amb els perfils professionals de la meua titulació	0	0	4	1	5	5	3,73	[Bar chart showing distribution for item 17]					
18. Considere que les pràctiques m'han ajudat a millorar la meua formació	0	1	4	2	2	6	3,53	[Bar chart showing distribution for item 18]					
19. L'organització i gestió de les pràctiques ha estat adequada	0	4	0	2	4	5	3,40	[Bar chart showing distribution for item 19]					
Assenyala el teu grau de satisfacció amb:	Molt insatisfet.....Molt satisfet												
20. Tutor/a acadèmic/a	0	2	1	4	2	6	3,60	[Bar chart showing distribution for item 20]					
21. Tutor/a d'empresa o institució	0	1	1	1	2	10	4,27	[Bar chart showing distribution for item 21]					
22. Pràctiques externes o tutelades	0	1	2	5	1	6	3,60	[Bar chart showing distribution for item 22]					
<i>Mitjana del bloc</i>							3,69	[Bar chart showing distribution for block average]					

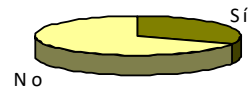
(Enquesta a persones egressades)

Curs de finalització 2023-2024

1201.- GRADO EN FARMACIA

ESTANCIA DE MOBILITAT: ERASMUS, SICUE/SÉNECA, PROGRAMA INTERNACIONAL O ALTRES

23. Has participat en programes de mobilitat durant els estudis de grau?	Sí	5	31,25%
	No	11	68,75%



Només els que han contestat "Sí"

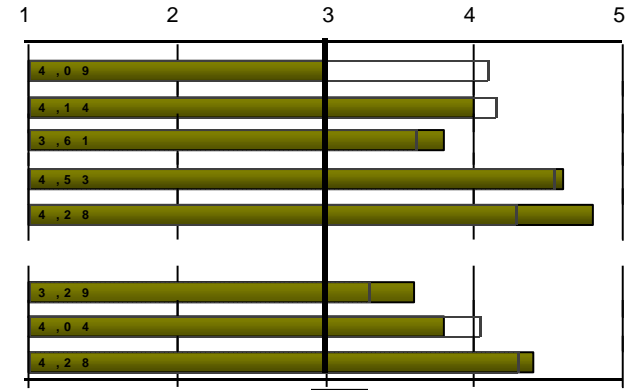
24. En quin programa de mobilitat has participat?

Erasmus	5	100,00%
SICUE/Séneca	0	0,00%
Programa internacional	0	0,00%
Altre	0	0,00%

Freqüències de resposta

Molt en desacord.....Molt d'acord

	N/C	1	2	3	4	5	MITJANA
25. Considere que el nivell acadèmic de la universitat de destinació és adequat	0	1	1	0	3	0	3,00
26. Pense que el reconeixement acadèmic del meu període d'estudis en el meu país de destinació ha estat adequat	0	0	0	1	3	1	4,00
27. L'atenció i informació que he rebut de la Universitat de València abans, durant i després de l'estada ha estat sa	0	0	1	1	1	2	3,80
28. La realització de l'estada ha contribuït a millorar els meus coneixements lingüístics	0	0	0	0	2	3	4,60
29. Considere que la realització de l'estada és d'utilitat per a l'entorn laboral/professional després dels estudis	0	0	0	0	1	4	4,80



Assenyalat el teu grau de satisfacció amb:

Molt insatisfet.....Molt satisfet

	N/C	1	2	3	4	5	MITJANA
30. Satisfacció amb: Ajudes econòmiques rebudes	0	1	0	0	3	1	3,60
31. Satisfacció amb: Personal docent de la universitat destinació	0	1	0	0	2	2	3,80
32. Satisfacció amb: Estada que he realitzat en l'altra universitat	0	0	0	0	3	2	4,40

Mitjana del bloc

4,00

Escala utilitzada: d'1 a 5

□: Mitjana Global UV

(Enquesta a persones egressades)

Curs de finalització 2023-2024

1201.- GRADO EN FARMACIA

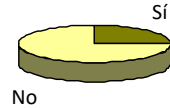
TREBALL FI DE GRAU

33. Els objectius del treball fi de grau estaven aclarits des del començament del desenvolupament
34. Els requisits i criteris d'avaluació del treball fi de grau són adequats i es van publicar amb antelació
35. La qualificació atorgada al meu treball fi de grau es va adequar als requisits establerts

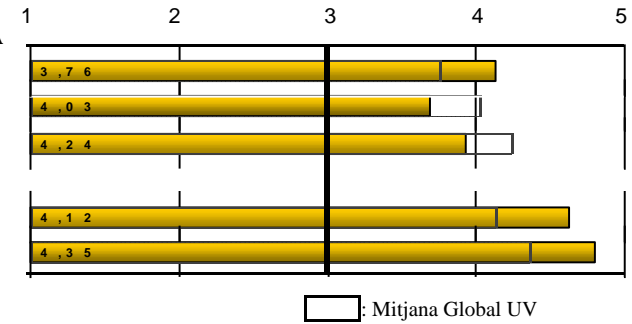
Assenyalat el teu grau de satisfacció amb:

36. Tutor/a del treball fi de grau
37. Treball fi de grau desenvolupat

38. Treballes durant la realització del grau?	Sí	4	25,00%
	No	12	75,00%



Freqüències de resposta							
Molt en desacord.....Molt d'acord							
N/C	1	2	3	4	5	MITJANA	
0	0	1	3	5	7	4,12	
0	0	2	6	3	5	3,69	
1	2	0	2	4	7	3,93	
Molt insatisfet.....Molt satisfet							
N/C	1	2	3	4	5	MITJANA	
0	0	0	2	2	12	4,62	
1	0	0	0	3	12	4,80	
Mitjana del bloc						4,23	



EXPECTATIVES I OCUPACIÓ

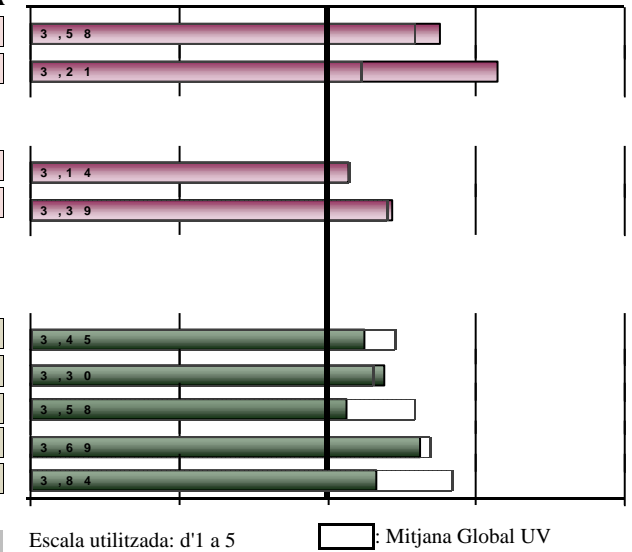
Considere que en la situació del mercat laboral, la titulació cursada em va permetre o em permetrà:

39. (Si treballes) Trobar un treball millor al que tenia o tinc ara
40. (Si no treballes) Trobar el tipus de treball per al qual m'he preparat

Indica en quina mesura la resposta que has donat a la pregunta anterior es deu als següents factors:

41. La preparació conseguida amb la titulació cursada
42. Les condicions actuals del mercat laboral

Freqüències de resposta							
Molt en desacord.....Molt d'acord							
N/C	1	2	3	4	5	MITJANA	
0	1	0	0	1	2	3,75	
5	0	0	2	2	3	4,14	
Gens.....Totalment							
N/C	1	2	3	4	5	MITJANA	
2	1	5	1	5	2	3,14	
2	0	3	4	5	2	3,43	
Molt en desacord.....Molt d'acord							
N/C	1	2	3	4	5	MITJANA	
0	0	4	4	8	0	3,25	
0	0	5	2	7	2	3,38	
0	1	3	7	3	2	3,12	
0	1	3	3	3	6	3,62	
3	1	0	0	1	1	3,33	
Mitjana del bloc						3,34	



GENERAL

Qualitat del professorat
Satisfacció amb les instal·lacions i infraestructures
Satisfacció amb l'experiència viscuda, tant acadèmica com extraacadèmica, a la Universitat de València
Recomanaria la titulació
La perspectiva de gènere ha estat present de manera transversal en la titulació: utilització d'un llenguatge igualitari i inclusiu, foment de la participació de les dones a l'aula i referències d'autores a la bibliografia.

(Enquesta a persones egressades)

Curs de finalització 2023-2024

1201.- GRADO EN FARMACIA

DESGLOSSAMENT	PROCÉS DE FORMACIÓ / PLA D'ESTUDIS								Mitjana del bloc
	Curs fi	Recollides	1.Crec que el pla d'estudis té una estructura coherent		2.Combinació dels coneixements teòrics i pràctics...		3...les competències adquirides capaciten per		
			nºenq.	mitjana	nºenq.	mitjana	nºenq.	mitjana	
Acumulat	291	291	3,13	289	3,16	290	3,29	3,19	
2023-2024	16	16	3,06	16	3,06	16	3,19	3,10	
2022-2023	26	26	3,23	26	3,08	26	3,15	3,15	
2021-2022	21	21	2,81	21	3,05	21	3,38	3,08	
2020-2021	47	47	2,91	46	3,11	46	3,2	3,07	
2019-2020	36	36	3,25	36	3,36	36	3,39	3,33	
2018-2019	36	36	3,22	35	3,2	36	3,36	3,26	

DESGLOSSAMENT	DESENVOLUPAMENT DE LES COMPETÈNCIES DURANT ELS ESTUDIS DE GRAU												Mitjana del bloc	
	Curs fi	4.He adquirit coneixements i tinc comprensió teòrica i pràctica del camp		5.Sé aplicar els coneixements en l'àmbit professional dels meus estudis		6...tinc capacitat per recopilar i interpretar dades i informació		7...sóc capaç de resoldre problemes en situacions complexes		8.Sé comunicar de manera clara i precisa		9...capaç d'identificar les meues necessitats formatives i		
		nºenq.	mitjana	nºenq.	mitjana	nºenq.	mitjana	nºenq.	mitjana	nºenq.	mitjana	nºenq.		mitjana
Acumulat	289	3,69	290	3,59	289	4,07	290	3,71	290	4,1	285	4,19	3,89	
2023-2024	16	3,75	16	3,38	16	4,12	16	3,62	16	4,12	15	4,27	3,87	
2022-2023	26	3,88	26	3,69	26	4,12	26	3,77	26	3,96	25	4,12	3,92	
2021-2022	21	3,71	21	3,57	21	4,05	21	3,81	21	4,38	21	4,43	3,99	
2020-2021	47	3,43	47	3,23	47	3,89	47	3,6	46	4,07	47	4,21	3,74	
2019-2020	36	3,72	36	3,72	36	4,25	36	3,72	36	4,06	35	4,06	3,92	
2018-2019	35	3,57	35	3,71	36	4,03	36	3,58	36	4,14	36	4,11	3,86	

(Enquesta a persones egressades)

Curs de finalització 2023-2024

1201.- GRADO EN FARMACIA

		DESENVOLUPAMENT DE L'ENSENYAMENT												
		10.Contingut guies docents s'ha desenvolupat com s'havia planificat		11.Les metodologies als diferents mòduls s'han adequat a les		12...considere que el procés d'avaluació s'adequa a les		13.He rebut suficient informació sobre les eixides professionals		14.M'he sentit orientat i assessorat ...		15.Informació publicada a la pàgina web ha estat d'utilitat		Mitjana del bloc
Curs fi		n°enq.	mitjana	n°enq.	mitjana	n°enq.	mitjana	n°enq.	mitjana	n°enq.	mitjana	n°enq.	mitjana	
Acumulat		280	3,41	285	3,08	285	3,01	286	2,83	288	2,65	268	3,21	3,03
	2023-2024	16	3,75	16	3,06	16	3	15	3,27	16	2,62	13	3,15	3,14
	2022-2023	26	3,62	26	2,73	26	2,58	26	2,54	26	2,35	23	2,74	2,76
	2021-2022	20	2,9	21	2,95	21	2,86	21	2,48	21	2,43	20	3,4	2,83
	2020-2021	46	3,39	47	2,96	47	2,72	47	2,79	47	2,53	42	3,29	2,94
	2019-2020	35	3,6	35	3,14	36	3,14	36	2,89	36	2,72	35	3,2	3,11
	2018-2019	35	3,49	36	3,22	35	3,23	36	2,89	36	2,75	35	3,14	3,12

		PRÀCTIQUES EXTERNES												
		17...pràctiques coherents amb els perfils professionals		18...pràctiques m'han ajudat a millorar la meua formació		19.Organització i gestió de pràctiques ha estat adient		Assenyala el teu grau de satisfacció amb:						Mitjana del bloc
								20. Tutor/a acadèmic/a		21. Tutor/a d'empresa o		22. Pràctiques externes o		
Curs fi		n°enq.	mitjana	n°enq.	mitjana	n°enq.	mitjana	n°enq.	mitjana	n°enq.	mitjana	n°enq.	mitjana	
Acumulat		213	4,04	213	4,2	212	3,59	199	3,59	206	4,31	210	4,04	3,96
	2023-2024	15	3,73	15	3,53	15	3,4	15	3,6	15	4,27	15	3,6	3,69
	2022-2023	18	3,94	18	4,06	18	3,67	17	3,41	18	4,11	18	3,89	3,85
	2021-2022	18	4,5	18	4,5	18	4,06	17	4,35	18	4,33	18	4,33	4,35
	2020-2021	30	3,83	30	4,03	30	3,47	29	3,52	28	4	29	3,79	3,77
	2019-2020	27	4,15	27	4,37	26	3,96	27	3,81	27	4,04	26	4,27	4,10
	2018-2019	22	3,91	22	4,14	22	3,05	19	2,74	22	4,32	22	3,82	3,68

(Enquesta a persones egressades)

Curs de finalització 2023-2024

1201.- GRADO EN FARMACIA

		ESTANCIA DE MOBILITAT: ERASMUS, SICUE/SÈNECA, PROGRAMA INTERNACIONAL O ALTRES																	
		25...nivell acadèmic de la universitat de destinació és		26...reconeixement acadèmic del meu període d'estudis ha estat		27.L'atenció i informació rebuda de la UV...ha estat satisfactòria		28.L'estada ha millorat els meus coneixements lingüístics		29.L'estada és d'utilitat per a l'entorn laboral/professional		Assenyalat el teu grau de satisfacció amb:				Mitjana del bloc			
												30.Ajudes econòmiques		31.Personal docent de la universitat		32.Estada que he realitzat en l'altra			
Curs fi		n°enq.	mitjana	n°enq.	mitjana	n°enq.	mitjana	n°enq.	mitjana	n°enq.	mitjana	n°enq.	mitjana	n°enq.	mitjana	n°enq.	mitjana		
Acumulat		75	4,01	75	4,16	76	4,04	74	4,68	75	4,55	77	3,12	76	3,8	75	4,31	4,08	
2023-2024		5	3	5	4	5	3,8	5	4,6	5	4,8	5	3,6	5	3,8	5	4,4	4,00	
2022-2023		10	4	10	4,5	10	4,3	10	4,5	10	4,4	10	3	10	3,3	10	4,3	4,04	
2021-2022		6	4,67	5	4,4	6	4,17	6	4,83	6	4,5	6	3,33	6	4,17	6	4,67	4,34	
2020-2021		12	4,67	12	4,42	12	4,08	12	5	12	4,75	12	3,5	12	4,5	12	4,92	4,48	
2019-2020		8	4,38	8	4,12	8	4,38	8	4,88	7	4,29	8	3,38	8	3,88	8	4,38	4,21	
2018-2019		14	3,57	14	4,14	14	4,43	13	4,69	14	4,5	14	3	14	3,86	14	4,14	4,04	

		TREBALL FI DE GRAU										EXPECTATIVES I OCUPACIÓ								
		33.Objectius del TFG estaven aclarits des del començament		34.Els requisits i criteris d'avaluació del TFG són adequats i es van		35.La qualificació atorgada al meu TFG es va adequar als requisits		Assenyalat el teu grau de satisfacció amb:				Mitjana del bloc	39.(Treballa) Trobar treball millor al que tenia o tinc		40.(No treballa) Trobar tipus de treball per al que m'he preparat		41.La preparació conseguida amb la titulació cursada		42.Les condicions actuals del mercat laboral	
								36.Tutor/a del treball fi de grau		37.Treball fi de grau desenvolupat										
Curs fi		n°enq.	mitjana	n°enq.	mitjana	n°enq.	mitjana	n°enq.	mitjana	n°enq.	mitjana		n°enq.	mitjana	n°enq.	mitjana	n°enq.	mitjana	n°enq.	mitjana
Acumulat		282	3,63	282	3,8	273	4,14	283	4,26	283	4,46	4,06	89	3,98	155	3,79	267	3,36	262	3,4
2023-2024		16	4,12	16	3,69	15	3,93	16	4,62	15	4,8	4,23	4	3,75	7	4,14	14	3,14	14	3,43
2022-2023		25	3,4	25	3,64	24	4,08	25	4,08	25	4,28	3,90	9	4,22	9	4,11	23	3,22	22	3,77
2021-2022		21	4,05	21	4,43	21	4,24	21	4,43	21	4,52	4,33	5	4,4	11	4,36	19	3,11	18	3,5
2020-2021		47	3,49	47	3,85	45	4,36	46	4,28	47	4,51	4,09	17	4	24	3,42	45	3,29	44	3,16
2019-2020		34	3,68	34	4	31	4,52	34	4,35	34	4,47	4,20	10	4,2	21	3,81	34	3,21	33	3,36
2018-2019		35	3,69	35	3,6	35	3,97	36	4,22	36	4,36	3,97	13	3,62	18	3,56	33	3,61	34	3,56

(Enquesta a persones egressades)

Curs de finalització 2023-2024

1201.- GRADO EN FARMACIA

		GENERAL									
		Qualitat del professorat		Satisfacció amb les instal·lacions i infraestructures		Satisfacció amb l'experiència viscuda, tant acadèmica com		Recomanaria la titulació		Mitjana del bloc	
Curs fi		n°enq.	mitjana	n°enq.	mitjana	n°enq.	mitjana	n°enq.	mitjana		
Acumulat		270	3,33	282	2,92	280	3,69	279	3,89	3,45	
	2023-2024	16	3,25	16	3,38	16	3,12	16	3,62	3,34	
	2022-2023	25	2,84	25	2,76	24	3,12	24	3,54	3,06	
	2021-2022	21	2,95	21	2,86	21	3,67	20	3,55	3,25	
	2020-2021	47	3,21	47	2,83	47	3,34	46	3,7	3,27	
	2019-2020	33	3,03	33	2,7	33	3,73	33	3,88	3,33	
	2018-2019	23	3,3	35	2,43	35	3,86	35	4,17	3,45	

* La mitjana de l'ítem es calcula a partir de 3 enquestes amb valoració.

La mitjana del bloc es calcula ponderant pel nombre d'enquestes de cada ítem.