

INFORME D'AVALUACIÓ DELS TÍTOLS OFICIALS.

(Enquesta a persones egressades)

Curs de finalització 2022-2023

1202.- GRADO EN FISIOTERÀPIA

Sexe	Home	4	23,53%
	Dona	13	76,47%
La titulació que has cursat, fou la teua primera opció?	Sí	18	81,82%
	No	4	18,18%
Situació habitual durant els estudis	Estudiant a temps complet	21	95,45%
	Estudiant a temps parcial	1	4,55%

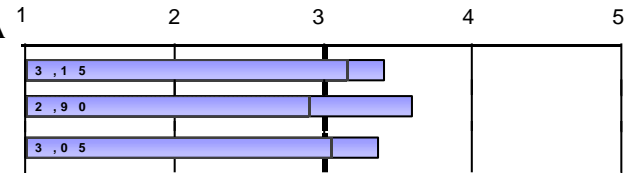
En el futur, penses realitzar altres estudis?			Quin tipus d'estudis?			Motiu principal		
Sí	14	63,64%	Grau	0	0,00%	Especialització	14	100,00%
	No	8	36,36%	Màster	11	91,67%	Inserció laboral	0
			Doctorat	1	8,33%	Promoció professional	0	0,00%
						Altres	0	0,00%

Freqüències de resposta

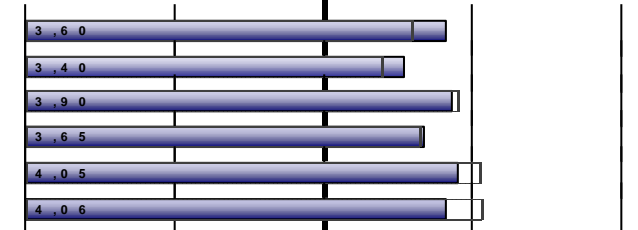
Molt en desacord.....Molt d'acord

PROCÉS DE FORMACIÓ / PLA D'ESTUDIS

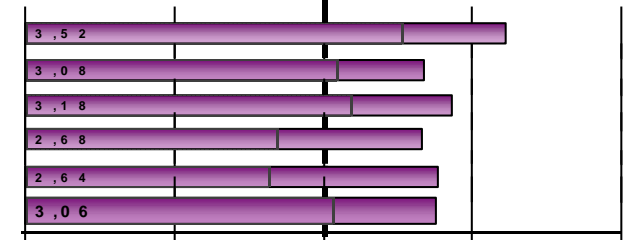
	N/C	1	2	3	4	5	MITJANA
1. Crec que el pla d'estudis té una estructura coherent i una bona distribució temporal	0	1	3	7	8	3	3,41
2. Considere que el pla d'estudis combina adequadament els coneixements teòrics i els pràctics	0	2	1	4	12	3	3,59
3. Pense que les competències desenvolupades en aquesta titulació capaciten adequadament per a l'exercici profess	0	3	2	4	10	3	3,36
<i>Mitjana del bloc</i>							3,45


DESENVOLUPAMENT DE LES COMPETÈNCIES DURANT ELS ESTUDIS DE GRAU

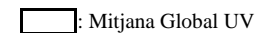
	N/C	1	2	3	4	5	MITJANA
4. He adquirit els coneixements i tinc una comprensió teòrica i pràctica del meu camp d'estudi	0	0	3	2	13	4	3,82
5. Sé aplicar els coneixements en l'àmbit professional dels meus estudis	0	1	4	3	10	4	3,55
6. En el meu camp d'estudi, tinc capacitat per recopilar i interpretar dades i informació	0	0	2	6	7	7	3,86
7. Dintre de la meua titulació, sóc capaç de resoldre problemes en situacions complexes	0	1	1	6	10	4	3,68
8. Sé comunicar de manera clara i precisa	0	0	1	7	7	7	3,91
9. Sóc capaç d'identificar les meues necessitats formatives i d'organitzar el meu aprenentatge adequadament	0	1	1	3	13	4	3,82
<i>Mitjana del bloc</i>							3,77


DESENVOLUPAMENT DE L'ENSENYAMENT

	N/C	1	2	3	4	5	MITJANA
10. El contingut de les guies docents s'ha desenvolupat com s'havia planificat	0	0	0	4	9	9	4,23
11. Les metodologies utilitzades en els diferents mòduls s'han adequat a les competències de la titulació i al perfil	0	1	0	9	7	5	3,68
12. En general, considere que el procés d'avaluació s'adequa a les competències impartides en la titulació	1	1	2	2	10	6	3,86
13. He rebut suficient informació sobre les eixides professionals relacionades amb la meua titulació	1	1	1	8	5	6	3,67
14. M'he sentit orientat i assessorat durant el desenvolupament dels meus estudis	0	1	1	7	6	7	3,77
15. La informació publicada en la pàgina web ha estat d'utilitat	1	3	1	2	7	8	3,76
<i>Mitjana del bloc</i>							3,83



Escala utilitzada: d'1 a 5


 Mitjana Global UV

INFORME D'AVALUACIÓ DELS TÍTOLS OFICIALS.

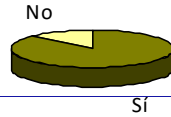
(Enquesta a persones egressades)

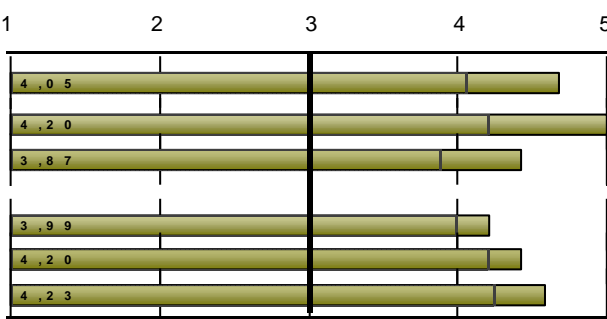
Curs de finalització 2022-2023

1202.- GRADO EN FISIOTERAPIA

PRÀCTIQUES EXTERNES

16. Has realitzat pràctiques externes durant els estudis de grau?	Sí	19	86,36%
	No	3	13,64%



Només els que han contestat "Sí"	Freqüències de resposta						MITJANA	
	N/C	1	2	3	4	5		
	Molt en desacord.....Molt d'acord							
17. Les pràctiques externes han estat coherents amb els perfils professionals de la meua titulació	0	0	0	2	2	15	4,68	4,05
18. Considere que les pràctiques m'han ajudat a millorar la meua formació	0	0	0	0	0	19	5,00	4,20
19. L'organització i gestió de les pràctiques ha estat adequada	0	0	0	2	7	10	4,42	3,87
Assenyala el teu grau de satisfacció amb:	Molt insatisfet.....Molt satisfet							
20. Tutor/a acadèmic/a	0	2	1	1	2	13	4,21	3,99
21. Tutor/a d'empresa o institució	0	0	0	1	9	9	4,42	4,20
22. Pràctiques externes	0	0	0	1	6	12	4,58	4,23
	Mitjana del bloc						4,55	

Escala utilitzada: d'1 a 5 4,55: Mitjana Global UV

INFORME D'AVALUACIÓ DELS TÍTOLS OFICIALS.

(Enquesta a persones egressades)

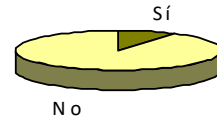
Curs de finalització 2022-2023

1202.- GRADO EN FISIOTERAPIA

ESTANCIA DE MOBILITAT: ERASMUS, SICUE/SÉNECA, PROGRAMA INTERNACIONAL O ALTRES

23. Has participat en programes de mobilitat durant els estudis de grau?

Sí	2	9,09%
No	20	90,91%



INFORME D'AVALUACIÓ DELS TÍTOLS OFICIALS.

(Enquesta a persones egressades)

Curs de finalització 2022-2023

1202.- GRADO EN FISIOTERAPIA

TREBALL FI DE GRAU

	Freqüències de resposta						MITJANA
	N/C	1	2	3	4	5	
33. Els objectius del treball fi de grau estaven aclarits des del començament del desenvolupament	1	2	2	3	7	7	3,71
34. Els requisits i criteris d'avaluació del treball fi de grau són adequats i es van publicar amb antelació	1	0	0	4	4	13	4,43
35. La qualificació atorgada al meu treball fi de grau es va adequar als requisits establerts	1	0	1	0	8	12	4,48

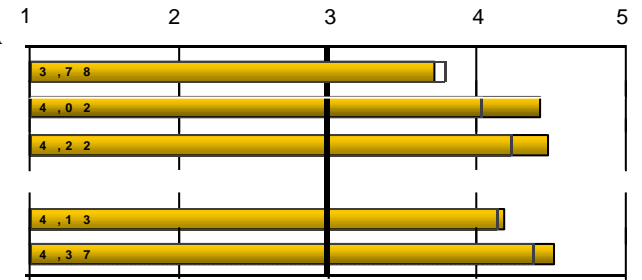
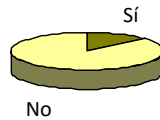
Assenyalat el teu grau de satisfacció amb:

	Molt insatisfet.....Molt satisfet						MITJANA
	N/C	1	2	3	4	5	
36. Tutor/a del treball fi de grau	1	2	0	1	7	11	4,19
37. Treball fi de grau desenvolupat	1	0	0	0	10	11	4,52

Mitjana del bloc

4,27

38. Treballes durant la realització del grau?	Sí	13,64%	
	No	19	86,36%



□: Mitjana Global UV

EXPECTATIVES I OCUPACIÓ

Considere que en la situació del mercat laboral, la titulació cursada em va permetre o em permetrà:

	Freqüències de resposta						MITJANA
	N/C	1	2	3	4	5	
39. (Si treballes) Trobar un treball millor al que tenia o tinc ara	0	0	0	0	2	1	4,33
40. (Si no treballes) Trobar el tipus de treball per al qual m'he preparat	5	0	1	3	7	3	3,86

Indica en quina mesura la resposta que has donat a la pregunta anterior es deu als següents factors:

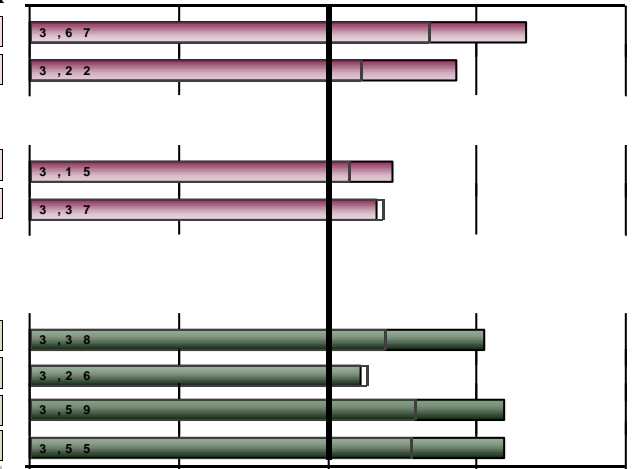
	Gens.....Totalment						MITJANA
	N/C	1	2	3	4	5	
41. La preparació conseguida amb la titulació cursada	1	2	1	6	10	2	3,43
42. Les condicions actuals del mercat laboral	1	1	3	7	8	2	3,33

GENERAL

	Freqüències de resposta						MITJANA
	N/C	1	2	3	4	5	
Qualitat del professorat	0	0	0	4	13	5	4,05
Satisfacció amb les instal·lacions i infraestructures	0	1	5	7	6	3	3,23
Satisfacció amb l'experiència viscuda, tant acadèmica com extraacadèmica, a la Universitat de València	1	0	2	1	9	9	4,19
Recomanaria la titulació	0	0	1	3	9	9	4,18

Mitjana del bloc

3,91



Escala utilitzada: d'1 a 5

□: Mitjana Global UV

INFORME D'AVALUACIÓ DELS TÍTOLS OFICIALS.

(Enquesta a persones egresades)

 Curs de finalització **2022-2023**
1202.- GRADO EN FISIOTERAPIA

DESGLOSSAMENT	PROCÉS DE FORMACIÓ / PLA D'ESTUDIS							
	Només es mostren cursos amb més de 2 enquestes recollides	1.Crec que el pla d'estudis té una estructura coherent		2.Combinació dels coneixements teòrics i pràctics...		3...les competències adquirides capaciten per		Mitjana del bloc
		Recollides	nºenq.	mitjana	nºenq.	mitjana	nºenq.	
Acumulat	312	311	3,23	311	3,4	311	3,29	3,31
2012-2013	3	3	4,33	3	4,33	3	4,33	4,33
2013-2014	36	36	2,89	36	3,08	36	3,08	3,02
2014-2015	33	32	2,75	33	3,03	33	2,97	2,92
2015-2016	58	58	3,29	57	3,4	58	3,64	3,45
2016-2017	15	15	3,47	15	3,33	15	2,87	3,22
2017-2018	40	40	3,3	40	3,5	40	3,32	3,38
2018-2019	22	22	3,18	22	3,68	22	3,27	3,38
2019-2020	29	29	3,28	29	3,31	28	3,25	3,28
2020-2021	22	22	3,5	22	3,5	22	3,05	3,35
2021-2022	27	27	3,22	27	3,48	27	3,37	3,36
2022-2023	22	22	3,41	22	3,59	22	3,36	3,45

DESGLOSSAMENT	DESENVOLUPAMENT DE LES COMPETÈNCIES DURANT ELS ESTUDIS DE GRAU												
	4.He adquirit coneixements i tinc comprensió teòrica i pràctica del camp		5.Sé aplicar els coneixements en l'àmbit professional dels meus estudis		6...tinc capacitat per recopilar i interpretar dades i informació		7...sóc capaç de resoldre problemes en situacions complexes		8.Sé comunicar de manera clara i precisa		9...capaç d'identificar les meues necessitats formatives i		Mitjana del bloc
	nºenq.	mitjana	nºenq.	mitjana	nºenq.	mitjana	nºenq.	mitjana	nºenq.	mitjana	nºenq.	mitjana	
Acumulat	310	3,69	308	3,59	306	3,91	307	3,39	307	4	305	4,02	3,77
2012-2013	2	*	2	*	2	*	2	*	2	*	2	*	*
2013-2014	36	3,44	35	3,31	36	3,78	36	3,14	35	3,74	33	3,94	3,55
2014-2015	33	3,58	33	3,58	33	3,79	33	3,3	33	3,94	33	3,85	3,67
2015-2016	58	3,79	58	3,66	57	3,88	58	3,55	58	4,14	58	3,95	3,83
2016-2017	15	3,6	15	3,47	15	3,67	15	3,13	15	4,2	15	3,87	3,66
2017-2018	39	3,67	38	3,71	37	4,03	37	3,38	38	3,89	38	4,13	3,80
2018-2019	22	3,77	22	3,68	22	4	22	3,5	22	3,95	21	4,24	3,85
2019-2020	29	3,72	29	3,52	28	4	28	3,18	29	3,97	29	4,24	3,77
2020-2021	22	3,55	22	3,36	22	3,82	22	3,45	22	4	22	4,09	3,71
2021-2022	27	3,7	27	3,7	27	4,07	27	3,26	27	4,22	27	4,04	3,83

INFORME D'AVALUACIÓ DELS TÍTOLS OFICIALS.

(Enquesta a persones egressades)

 Curs de finalització **2022-2023**
1202.- GRADO EN FISIOTERÀPIA

2022-2023	22	3,82	22	3,55	22	3,86	22	3,68	22	3,91	22	3,82	3,77
DESENVOLUPAMENT DE L'ENSENYAMENT													
	10.Contingut guies docents s'ha desenvolupat com s'havia planificat		11.Les metodologies als diferents mòduls s'han adequat a les		12...considere que el procés d'avaluació s'adeguava a les		13.He rebut suficient informació sobre les eixides professionals		14.M'he sentit orientat i assessorat ...		15.Informació publicada a la pàgina web ha estat d'utilitat		Mitjana del bloc
Curs fi	n°enq.	mitjana	n°enq.	mitjana	n°enq.	mitjana	n°enq.	mitjana	n°enq.	mitjana	n°enq.	mitjana	
Acumulat	296	3,54	295	3,29	296	3,47	296	3,28	298	3,3	283	3,53	3,40
2012-2013	2	*	2	*	2	*	2	*	2	*	2	*	*
2013-2014	34	3,06	32	2,88	33	3,12	33	3,12	34	2,91	32	3,38	3,08
2014-2015	30	3,3	29	2,9	31	3,23	31	2,97	31	3,06	29	3,28	3,12
2015-2016	55	3,42	55	3,36	55	3,29	55	3,09	55	3,29	53	3,51	3,33
2016-2017	14	3,5	15	3,07	15	4,07	15	3,73	15	3,4	13	3,69	3,57
2017-2018	37	3,51	36	3,47	36	3,31	36	3,56	35	3,34	34	3,5	3,45
2018-2019	20	3,65	21	3,48	21	3,81	21	3,19	21	3,33	20	3,7	3,52
2019-2020	28	3,54	29	3,07	28	3,32	28	3,39	29	3,24	27	3,48	3,34
2020-2021	22	3,82	22	3,41	22	3,59	22	3,05	22	3,18	20	3,55	3,43
2021-2022	27	3,85	27	3,56	27	3,81	27	3,33	27	3,52	27	3,74	3,64
2022-2023	22	4,23	22	3,68	21	3,86	21	3,67	22	3,77	21	3,76	3,83

PRÀCTIQUES EXTERNES													
	17...pràctiques externes coherents amb perfils professionals		18...pràctiques m'han ajudat a millorar la meua formació		19.Organització i gestió de pràctiques ha estat adient		Assenyala el teu grau de satisfacció amb:						Mitjana del bloc
							20. Tutor/a acadèmic/a		21. Tutor/a d'empresa o		22. Pràctiques externes		
Curs fi	n°enq.	mitjana	n°enq.	mitjana	n°enq.	mitjana	n°enq.	mitjana	n°enq.	mitjana	n°enq.	mitjana	
Acumulat	247	4,24	248	4,59	247	3,98	247	4,21	245	4,27	246	4,33	4,27
2012-2013		*		*		*		*		*		*	*
2013-2014	24	3,67	24	4,38	24	3,67	23	3,65	23	3,57	23	3,78	3,79
2014-2015	28	4,21	29	4,48	28	3,54	29	3,86	29	4,28	29	4,17	4,09
2015-2016	50	4,18	50	4,52	50	3,94	50	4,04	50	4,14	49	4,27	4,18
2016-2017	11	4,45	11	4,91	11	3,82	11	4,82	10	4,4	11	4,09	4,42
2017-2018	27	4,41	27	4,63	27	4	27	4,37	27	4,44	27	4,41	4,38
2018-2019	16	4	16	4,38	16	3,81	16	4,12	15	3,93	16	4,12	4,06
2019-2020	24	4,17	24	4,58	24	4,12	24	4,5	24	4,54	24	4,71	4,44
2020-2021	21	4,38	21	4,67	21	4,33	21	4,52	21	4,67	21	4,57	4,52

INFORME D'AVALUACIÓ DELS TÍTOLS OFICIALS.

(Enquesta a persones egresades)

 Curs de finalització **2022-2023**
1202.- GRADO EN FISIOTERAPIA

2021-2022	22	4,41	22	4,64	22	4,14	22	4,45	22	4,45	22	4,55	4,44
2022-2023	19	4,68	19	5	19	4,42	19	4,21	19	4,42	19	4,58	4,55

ESTANCIA DE MOBILITAT: ERASMUS, SICUE/SÈNECA, PROGRAMA INTERNACIONAL O ALTRES

Curs fi	25...nivell acadèmic de la universitat de destinació és		26...reconeixement acadèmic del meu període d'estudis ha estat		27.L'atenció i informació rebuda de la UV...ha estat satisfactòria		28.L'estada ha millorat els meus coneixements lingüístics		29.L'estada és d'utilitat per a l'entorn laboral/professional		Assenyala el teu grau de satisfacció amb:						Mitjana del bloc
	nºenq.	mitjana	nºenq.	mitjana	nºenq.	mitjana	nºenq.	mitjana	nºenq.	mitjana	30.Ajudes econòmiques	31.Personal docent de la universitat	32.Estada que he realitzat en l'altra				
Acumulat	50	3,72	50	4,16	50	4,1	47	4,45	50	4,52	50	2,88	50	3,64	50	4,26	3,96
2012-2013		*		*		*		*		*		*		*		*	*
2013-2014	5	4	5	4,6	5	3,6	4	5	5	4,2	5	2,8	5	3,8	5	4,2	4,00
2014-2015	1	*	1	*	1	*	1	*	1	*	1	*	1	*	1	*	*
2015-2016	9	4,44	9	3,78	9	3,78	8	4,75	9	4,78	9	2,78	9	3,56	9	4,44	4,03
2016-2017	5	2,6	5	3,6	5	4,2	5	4,4	5	4,6	5	2	5	3,8	5	4,6	3,72
2017-2018	6	3,67	6	4,83	6	4,5	6	4,17	6	4,83	6	2,33	6	4,5	6	4,67	4,19
2018-2019	5	3,6	5	4,4	5	4	4	3,5	5	4,4	5	2,4	5	3,4	5	4	3,72
2019-2020	12	3,5	12	4,08	12	4,25	12	4,42	12	4,25	12	3,5	12	3	12	3,75	3,84
2020-2021		*		*		*		*		*		*		*		*	*
2021-2022	4	3,25	4	4	4	4	4	4,75	4	4,5	4	3,25	4	3,75	4	4,75	4,03
2022-2023	2	*	2	*	2	*	2	*	2	*	2	*	2	*	2	*	*

TREBALL FI DE GRAU
EXPECTATIVES I OCUPACIÓ

Curs fi	33.Objectius del TFG estaven aclarits des del començament		34.Els requisits i criteris d'avaluació del TFG són adequats i es van aconseguir		35.La qualificació atorgada al meu TFG es va adequar als requisits		Assenyala el teu grau de satisfacció amb:				Mitjana del bloc	39.(Treballa) Trobar treball millor al que tenia o tinc		40.(No treballa) Trobar tipus de treball per al que m'he preparat		41.La preparació conseguida amb la titulació cursada		42.Les condicions actuals del mercat laboral	
	nºenq.	mitjana	nºenq.	mitjana	nºenq.	mitjana	nºenq.	mitjana	nºenq.	mitjana		nºenq.	mitjana	nºenq.	mitjana	nºenq.	mitjana	nºenq.	mitjana
Acumulat	288	3,93	290	4,2	285	4,18	291	3,98	291	4,25	4,11	99	3,76	154	3,48	280	3,36	275	3,41
2012-2013	2	*	2	*	2	*	2	*	2	*	*	2	*		*	2	*	2	*
2013-2014	32	3,25	33	3,94	33	3,88	33	3,79	33	3,79	3,73	14	2,64	11	3	29	3,14	30	3,23
2014-2015	30	3,6	30	3,97	28	3,79	30	3,23	30	3,8	3,68	9	3,56	13	3,23	29	3,21	29	3,03
2015-2016	54	4,04	54	4,22	53	4	54	4,09	54	4,35	4,14	16	3,56	31	3,48	53	3,6	51	3,31
2016-2017	14	4	14	4,14	14	4,21	14	3,71	14	4,36	4,09	2	*	12	3,58	14	3,14	14	3,64
2017-2018	35	3,97	36	4,28	36	4,19	37	3,95	36	4,31	4,14	13	4,08	22	3,68	34	3,56	33	3,36
2018-2019	21	4,38	21	4,48	20	4,45	21	4,33	22	3,91	4,30	11	4,27	7	3,43	20	3,55	20	3,55
2019-2020	28	4,07	28	4,21	27	4,33	28	3,93	28	4,36	4,18	11	3,91	15	3,27	28	3,14	27	3,3

INFORME D'AVALUACIÓ DELS TÍTOLS OFICIALS.
(Enquesta a persones egressades)

Curs de finalització 2022-2023				1202.- GRADO EN FISIOTERAPIA															
2020-2021	22	4,14	22	4,18	22	4,41	22	4,59	22	4,73	4,41	10	3,8	9	3,44	22	3,27	21	3,57
2021-2022	24	4,17	24	4,33	24	4,54	24	4,29	24	4,46	4,36	7	4	16	3,62	23	3,22	22	3,86
2022-2023	21	3,71	21	4,43	21	4,48	21	4,19	21	4,52	4,27	3	4,33	14	3,86	21	3,43	21	3,33

GENERAL										
Curs fi	Qualitat del professorat		Satisfacció amb les instal·lacions i infraestructures		Satisfacció amb l'experiència viscuda, tant acadèmica com		Recomanaria la titulació		Mitjana del bloc	
	nºenq.	mitjana	nºenq.	mitjana	nºenq.	mitjana	nºenq.	mitjana		
Acumulat	288	3,66	291	3,34	290	4,16	291	4,18	3,83	
2012-2013	2	*	2	*	2	*	2	*	5,00	
2013-2014	33	3,42	33	2,97	33	3,85	33	3,88	3,53	
2014-2015	29	3,45	30	2,97	30	4,13	30	4,07	3,66	
2015-2016	54	3,69	54	3,28	53	4,32	53	4,43	3,93	
2016-2017	14	3,64	14	3,36	14	4,5	14	4,29	3,95	
2017-2018	36	3,58	36	3,47	36	4,17	36	4,17	3,85	
2018-2019	19	3,74	21	3,48	22	4,14	22	4,18	3,89	
2019-2020	28	3,46	28	3,46	28	4,04	28	4,18	3,79	
2020-2021	22	3,77	22	3,5	22	4	22	4,14	3,85	
2021-2022	24	3,71	24	3,62	24	4,21	24	4,08	3,91	
2022-2023	22	4,05	22	3,23	21	4,19	22	4,18	3,91	

* La mitjana de l'ítem es calcula a partir de 3 enquestes amb valoració.

La mitjana del bloc es calcula ponderant pel nombre d'enquestes de cada ítem.