

INFORME D'AVALUACIÓ DELS TÍTOLS OFICIALS.

(Enquesta a persones egressades)

Curs de finalització 2022-2023

1204.- GRADO EN MEDICINA

Sexe	Home	14	46,67%
	Dona	16	53,33%
La titulació que has cursat, fou la teua primera opció?	Sí	37	100,00%
	No	0	0,00%
Situació habitual durant els estudis	Estudiant a temps complet	35	100,00%
	Estudiant a temps parcial	0	0,00%

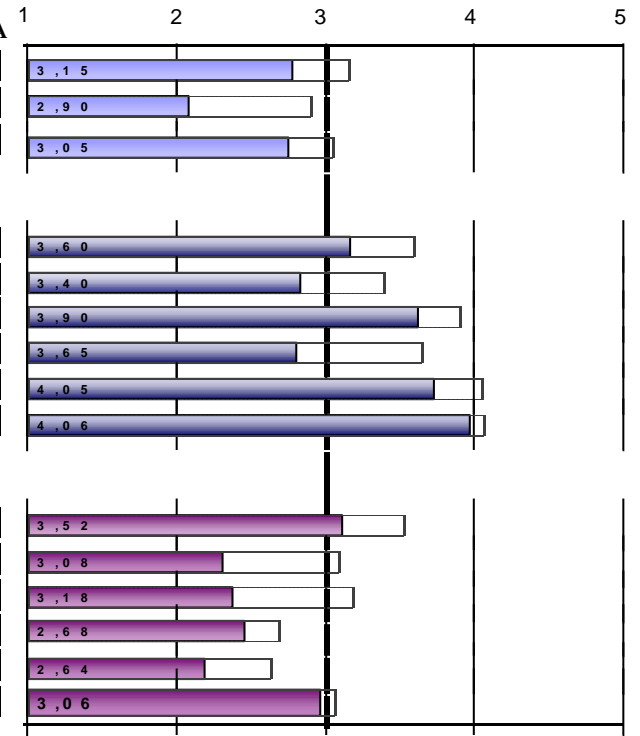
En el futur, penses realitzar altres estudis?			Quin tipus d'estudis?			Motiu principal		
Sí	12	32,43%	Grau	2	20,00%	Especialització	6	66,67%
	No	25	67,57%	Màster	4	40,00%	Inserció laboral	0
			Doctorat	4	40,00%	Promoció professional	3	33,33%
						Altre	0	0,00%

Freqüències de resposta

Molt en desacord.....Molt d'acord

PROCÉS DE FORMACIÓ / PLA D'ESTUDIS

	N/C	1	2	3	4	5	MITJANA
1. Crec que el pla d'estudis té una estructura coherent i una bona distribució temporal	0	7	9	9	9	3	2,78
2. Considere que el pla d'estudis combina adequadament els coneixements teòrics i els pràctics	0	15	9	9	3	1	2,08
3. Pense que les competències desenvolupades en aquesta titulació capaciten adequadament per a l'exercici profess	0	10	7	6	10	4	2,76
<i>Mitjana del bloc</i>							2,54


DESENVOLUPAMENT DE LES COMPETÈNCIES DURANT ELS ESTUDIS DE GRAU

	N/C	1	2	3	4	5	MITJANA
4. He adquirit els coneixements i tinc una comprensió teòrica i pràctica del meu camp d'estudi	0	3	7	12	11	4	3,16
5. Sé aplicar els coneixements en l'àmbit professional dels meus estudis	0	5	9	12	9	2	2,84
6. En el meu camp d'estudi, tinc capacitat per recopilar i interpretar dades i informació	0	2	5	7	14	9	3,62
7. Dintre de la meua titulació, sóc capaç de resoldre problemes en situacions complexes	2	7	11	5	6	6	2,80
8. Sé comunicar de manera clara i precisa	0	2	6	6	9	14	3,73
9. Sóc capaç d'identificar les meues necessitats formatives i d'organitzar el meu aprenentatge adequadament	0	4	1	4	11	17	3,97
<i>Mitjana del bloc</i>							3,36

 Escala utilitzada: d'1 a 5 : Mitjana Global UV

DESENVOLUPAMENT DE L'ENSENYAMENT

	N/C	1	2	3	4	5	MITJANA
10. El contingut de les guies docents s'ha desenvolupat com s'havia planificat	0	4	8	7	16	2	3,11
11. Les metodologies utilitzades en els diferents mòduls s'han adequat a les competències de la titulació i al perfil	1	10	11	10	4	1	2,31
12. En general, considere que el procés d'avaluació s'adequa a les competències impartides en la titulació	0	9	13	8	6	1	2,38
13. He rebut suficient informació sobre les eixides professionals relacionades amb la meua titulació	2	14	5	7	4	5	2,46
14. M'he sentit orientat i assessorat durant el desenvolupament dels meus estudis	1	18	3	9	2	4	2,19
15. La informació publicada en la pàgina web ha estat d'utilitat	5	7	5	8	6	6	2,97
<i>Mitjana del bloc</i>							2,56

INFORME D'AVALUACIÓ DELS TÍTOLS OFICIALS.

(Enquesta a persones egressades)




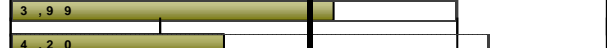


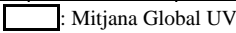
Curs de finalització 2022-2023

1204.- GRADO EN MEDICINA

PRÀCTIQUES EXTERNES

16. Has realitzat pràctiques externes durant els estudis de grau?	Sí	23	62,16%
	No	14	37,84%



Només els que han contestat "Sí"	Freqüències de resposta					MITJANA	1	2	3	4	5	
	N/C	1	2	3	4							5
17. Les pràctiques externes han estat coherents amb els perfils professionals de la meua titulació	0	5	1	6	4	7	3,30					
18. Considere que les pràctiques m'han ajudat a millorar la meua formació	0	5	2	2	4	10	3,52					
19. L'organització i gestió de les pràctiques ha estat adequada	1	9	3	2	3	5	2,64					
Assenyala el teu grau de satisfacció amb:	Molt insatisfet.....Molt satisfet											
20. Tutor/a acadèmic/a	5	5	1	3	4	5	3,17					
21. Tutor/a d'empresa o institució	9	6	2	2	2	2	2,43					
22. Pràctiques externes	4	6	2	1	5	5	3,05					
	Mitjana del bloc						3,06	Escala utilitzada: d'1 a 5  Mitjana Global UV				

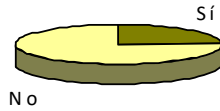
INFORME D'AVALUACIÓ DELS TÍTOLS OFICIALS.

(Enquesta a persones egressades)

Curs de finalització 2022-2023

1204.- GRADO EN MEDICINA
ESTANCIA DE MOBILITAT: ERASMUS, SICUE/SÉNECA, PROGRAMA INTERNACIONAL O ALTRES
23. Has participat en programes de mobilitat durant els estudis de grau?

Sí	9	24,32%
No	28	75,68%



Només els que han contestat "Sí"

24. En quin programa de mobilitat has participat?

Erasmus	7	77,78%
SICUE/Séneca	1	11,11%
Programa internacional	0	0,00%
Altre	1	11,11%

Freqüències de resposta

Molt en desacord.....Molt d'acord

N/C	1	2	3	4	5	MITJANA
25. Considere que el nivell acadèmic de la universitat de destinació és adequat	0	0	0	0	5	4,44
26. Pense que el reconeixement acadèmic del meu període d'estudis en el meu país de destinació ha estat adequat	0	1	0	1	1	4,22
27. L'atenció i informació que he rebut de la Universitat de València abans, durant i després de l'estada ha estat sat	0	0	0	1	1	4,67
28. La realització de l'estada ha contribuït a millorar els meus coneixements lingüístics	1	0	0	0	0	5,00
29. Considere que la realització de l'estada és d'utilitat per a l'entorn laboral/professional després dels estudis	0	0	1	0	1	4,56

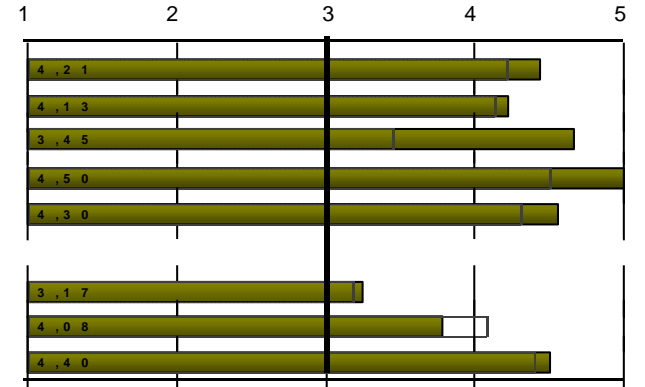
Molt insatisfet.....Molt satisfet

Assenyala el teu grau de satisfacció amb:

N/C	1	2	3	4	5	MITJANA
30. Satisfacció amb: Ajudes econòmiques rebudes	1	1	2	2	0	3,25
31. Satisfacció amb: Personal docent de la universitat destinació	0	0	0	3	5	3,78
32. Satisfacció amb: Estada que he realitzat en l'altra universitat	1	0	0	1	2	4,50

Mitjana del bloc

4,30



Escala utilitzada: d'1 a 5

 : Mitjana Global UV

INFORME D'AVALUACIÓ DELS TÍTOLS OFICIALS.

(Enquesta a persones egressades)

Curs de finalització 2022-2023

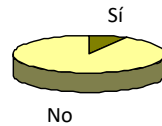
1204.- GRADO EN MEDICINA
TREBALL FI DE GRAU

	Freqüències de resposta						MITJANA
	N/C	1	2	3	4	5	
33. Els objectius del treball fi de grau estaven aclarits des del començament del desenvolupament	0	11	6	3	5	12	3,03
34. Els requisits i criteris d'avaluació del treball fi de grau són adequats i es van publicar amb antelació	0	3	0	5	11	18	4,11
35. La qualificació atorgada al meu treball fi de grau es va adequar als requisits establerts	1	3	1	3	8	21	4,19

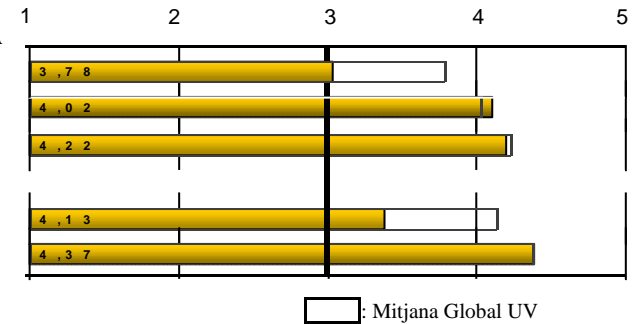
Assenyalat el teu grau de satisfacció amb:

	Freqüències de resposta						MITJANA
	N/C	1	2	3	4	5	
36. Tutor/a del treball fi de grau	0	9	5	1	7	15	3,38
37. Treball fi de grau desenvolupat	0	1	1	3	10	22	4,38

38. Treballes durant la realització del grau?	Sí	8,11%	
	No	34	91,89%



Freqüències de resposta						
Molt en desacord.....Molt d'acord						
N/C	1	2	3	4	5	MITJANA
0	11	6	3	5	12	3,03
0	3	0	5	11	18	4,11
1	3	1	3	8	21	4,19
0	9	5	1	7	15	3,38
0	1	1	3	10	22	4,38
Mitjana del bloc						3,82


EXPECTATIVES I OCUPACIÓ

Considere que en la situació del mercat laboral, la titulació cursada em va permetre o em permetrà:

	Freqüències de resposta						MITJANA
	N/C	1	2	3	4	5	
39. (Si treballes) Trobar un treball millor al que tenia o tinc ara	0	0	0	0	0	3	5,00
40. (Si no treballes) Trobar el tipus de treball per al qual m'he preparat	11	1	0	3	5	14	4,35

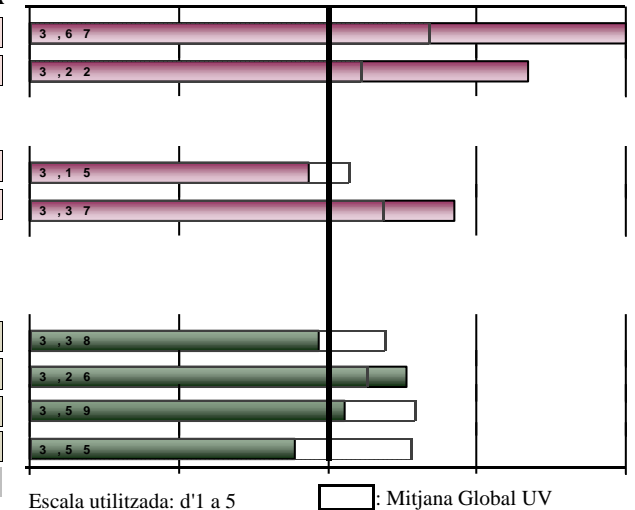
Indica en quina mesura la resposta que has donat a la pregunta anterior es deu als següents factors:

	Freqüències de resposta						MITJANA
	N/C	1	2	3	4	5	
41. La preparació conseguida amb la titulació cursada	5	7	7	7	5	6	2,88
42. Les condicions actuals del mercat laboral	5	2	5	2	10	13	3,84

GENERAL

	Freqüències de resposta						MITJANA
	N/C	1	2	3	4	5	
Qualitat del professorat	0	4	10	10	10	3	2,95
Satisfacció amb les instal·lacions i infraestructures	1	4	6	4	11	11	3,53
Satisfacció amb l'experiència viscuda, tant acadèmica com extraacadèmica, a la Universitat de València	0	8	3	10	9	7	3,11
Recomanaria la titulació	0	12	3	8	9	5	2,78

Mitjana del bloc: 3,09



INFORME D'AVALUACIÓ DELS TÍTOLS OFICIALS.

(Enquesta a persones egressades)

Curs de finalització 2022-2023

1204.- GRADO EN MEDICINA

		PROCÉS DE FORMACIÓ / PLA D'ESTUDIS							
DESGLOSSAMENT	Curs fi	Només es mostren cursos amb més de 2 enquestes recollides	1.Crec que el pla d'estudis té una estructura coherent		2.Combinació dels coneixements teòrics i pràctics...		3...les competències adquirides capaciten per		Mitjana del bloc
			nºenq.	mitjana	nºenq.	mitjana	nºenq.	mitjana	
Acumulat		401	400	2,83	401	2,22	401	2,59	2,54
	2015-2016	61	61	2,61	61	2,31	61	2,48	2,46
	2016-2017	47	47	3,02	47	2,34	47	2,7	2,69
	2017-2018	60	60	2,7	60	2,15	60	2,28	2,38
	2018-2019	52	52	2,85	52	2,15	52	2,87	2,62
	2019-2020	72	71	2,9	72	2,29	72	2,68	2,62
	2020-2021	31	31	3,03	31	2,13	31	2,48	2,55
	2021-2022	35	35	2,86	35	2,09	35	2,4	2,45
	2022-2023	37	37	2,78	37	2,08	37	2,76	2,54

		DESENVOLUPAMENT DE LES COMPETÈNCIES DURANT ELS ESTUDIS DE GRAU												
DESGLOSSAMENT	Curs fi	4.He adquirit coneixements i tinc comprensió teòrica i pràctica del camp		5.Sé aplicar els coneixements en l'àmbit professional dels meus estudis		6...tinc capacitat per recopilar i interpretar dades i informació		7...sóc capaç de resoldre problemes en situacions complexes		8.Sé comunicar de manera clara i precisa		9...capaç d'identificar les meues necessitats formatives i		Mitjana del bloc
		nºenq.	mitjana	nºenq.	mitjana	nºenq.	mitjana	nºenq.	mitjana	nºenq.	mitjana	nºenq.	mitjana	
Acumulat		401	3,24	399	2,84	401	3,78	396	2,85	395	3,81	392	4,01	3,42
	2015-2016	61	3,43	60	3,13	61	3,69	61	2,85	58	3,79	57	3,86	3,45
	2016-2017	47	3,38	47	2,96	47	3,89	47	2,83	46	4	47	4,19	3,54
	2017-2018	60	3,12	60	2,52	60	3,55	59	2,71	59	3,61	58	3,81	3,22
	2018-2019	52	3,38	51	3,1	52	3,92	52	3,19	52	3,92	52	4,08	3,60
	2019-2020	72	3,19	72	2,75	72	4	72	2,85	71	3,83	69	4,2	3,46
	2020-2021	31	3,1	31	2,58	31	3,65	31	2,71	31	4,03	31	4	3,34
	2021-2022	35	3,06	35	2,77	35	3,8	33	2,76	35	3,66	35	4	3,35
	2022-2023	37	3,16	37	2,84	37	3,62	35	2,8	37	3,73	37	3,97	3,36

		DESENVOLUPAMENT DE L'ENSENYAMENT												
DESGLOSSAMENT	Curs fi	10.Contingut guies docents s'ha desenvolupat com s'havia planificat		11.Les metodologies als diferents mòduls s'han adequat a les		12...considere que el procés d'avaluació s'adega a les		13.He rebut suficient informació sobre les eixides professionals		14.M'he sentit orientat i assessorat ...		15.Informació publicada a la pàgina web ha estat d'utilitat		Mitjana del bloc
		nºenq.	mitjana	nºenq.	mitjana	nºenq.	mitjana	nºenq.	mitjana	nºenq.	mitjana	nºenq.	mitjana	

INFORME D'AVALUACIÓ DELS TÍTOLS OFICIALS.

(Enquesta a persones egresades)

 Curs de finalització **2022-2023**
1204.- GRADO EN MEDICINA

Acumulat	391	2,89	393	2,47	394	2,42	388	2,91	394	2,27	376	3,15	2,68
2015-2016	59	2,68	59	2,29	59	2,08	56	3,2	59	2,31	58	3,19	2,62
2016-2017	44	2,75	46	2,65	46	2,5	46	2,93	46	2,3	44	3,32	2,74
2017-2018	59	2,69	59	2,25	59	2,29	59	2,8	59	1,93	59	3,05	2,50
2018-2019	51	2,98	51	2,73	51	2,67	52	3,35	51	2,65	49	3,24	2,93
2019-2020	72	3,07	71	2,65	72	2,71	71	3,21	72	2,58	70	3,3	2,92
2020-2021	29	3,03	30	2,57	29	2,34	29	2,14	30	1,83	27	3,15	2,50
2021-2022	34	2,97	35	2,17	35	2,23	34	2,41	35	2	32	2,78	2,42
2022-2023	37	3,11	36	2,31	37	2,38	35	2,46	36	2,19	32	2,97	2,56

PRÀCTIQUES EXTERNES

Curs fi	17...pràctiques externes coherents amb perfils professionals		18...pràctiques m'han ajudat a millorar la meua formació		19.Organització i gestió de pràctiques ha estat satisfactòria		Assenyala el teu grau de satisfacció amb:						Mitjana del bloc
	n°enq.	mitjana	n°enq.	mitjana	n°enq.	mitjana	20. Tutor/a acadèmic/a		21. Tutor/a d'empresa o		22. Pràctiques externes		
							n°enq.	mitjana	n°enq.	mitjana	n°enq.	mitjana	
Acumulat	177	3,72	177	3,99	175	2,95	136	3,34	109	3,28	152	3,65	3,51
2015-2016	21	3,86	21	4,05	22	2,95	14	3,07	13	3,23	20	3,5	3,48
2016-2017	18	3,22	18	3,67	18	2,78	15	3,2	9	3,11	14	3,43	3,24
2017-2018	26	3,92	26	4,46	26	3,04	19	3,26	16	3,5	23	4,04	3,74
2018-2019	28	4,04	28	4	28	2,82	21	3,57	17	3,53	25	3,64	3,61
2019-2020	33	3,82	33	4,24	32	3,28	28	3,54	24	3,54	28	3,93	3,74
2020-2021	17	3,53	17	3,53	16	3,06	12	3	8	2,88	13	3,62	3,31
2021-2022	8	3,62	8	3,88	8	2,5	6	3,33	5	3,2	7	3,43	3,33
2022-2023	23	3,3	23	3,52	22	2,64	18	3,17	14	2,43	19	3,05	3,06

ESTANCIA DE MOBILITAT: ERASMUS, SICUE/SÈNECA, PROGRAMA INTERNACIONAL O ALTRES

Curs fi	25...nivell acadèmic de la universitat de destinació és satisfactòria		26...reconeixement acadèmic del meu període d'estudis ha estat satisfactòria		27.L'atenció i informació rebuda de la UV...ha estat satisfactòria		28.L'estada ha millorat els meus coneixements lingüístics		29.L'estada és d'utilitat per a l'entorn laboral/professional		Assenyala el teu grau de satisfacció amb:						Mitjana del bloc
	n°enq.	mitjana	n°enq.	mitjana	n°enq.	mitjana	n°enq.	mitjana	n°enq.	mitjana	30.Ajudes econòmiques		31.Personal docent de la universitat		32.Estada que he realitzat en l'altra		
											n°enq.	mitjana	n°enq.	mitjana	n°enq.	mitjana	
Acumulat	110	4,25	110	4,22	108	3,32	102	4,71	109	4,6	108	3,14	110	3,99	107	4,54	4,09
2015-2016	15	4,47	15	4,27	15	2,8	14	4,43	15	4,4	15	3,53	15	3,93	14	4,71	4,06
2016-2017	13	4,15	13	4	13	2,69	12	4,83	13	4,92	12	2,83	13	4,23	12	4,42	4,01
2017-2018	17	4,06	17	4,35	17	2,41	15	4,73	16	4,44	17	3,12	17	3,94	17	4,41	3,92
2018-2019	18	4	18	4,44	18	3,67	16	4,56	18	4,67	18	2,89	18	3,94	18	4,72	4,11

INFORME D'AVALUACIÓ DELS TÍTOLS OFICIALS.

(Enquesta a persones egresades)

 Curs de finalització **2022-2023**
1204.- GRADO EN MEDICINA

Curs	nº enq.	mitjana	nº enq.	mitjana	nº enq.	mitjana	nº enq.	mitjana	nº enq.	mitjana	nº enq.	mitjana	nº enq.	mitjana	nº enq.	mitjana	nº enq.	mitjana
2019-2020	15	4,33	15	4,53	14	3,71	15	4,73	15	4,67	15	3,13	15	4,27	15	4,6		4,25
2020-2021	8	4,38	8	3,5	7	4,14	8	4,75	8	4,25	8	3,75	8	3,62	8	4,12		4,06
2021-2022	12	4,33	12	3,83	12	3,67	11	5	12	4,92	12	3,08	12	4	12	4,58		4,17
2022-2023	9	4,44	9	4,22	9	4,67	8	5	9	4,56	8	3,25	9	3,78	8	4,5		4,30

TREBALL FI DE GRAU
EXPECTATIVES I OCUPACIÓ

Curs fi	33.Objectius del TFG estaven aclarits des del començament		34.Els requisits i criteris d'avaluació del TFG són adequats i es van		35.La qualificació atorgada al meu TFG es va adequar als requisits		Assenyala el teu grau de satisfacció amb:		Mitjana del bloc	39.(Treballa) Trobar treball millor al que tenia o tinc		40.(No treballa) Trobar tipus de treball per al que m'he preparat		41.La preparació conseguida amb la titulació cursada		42.Les condicions actuals del mercat laboral			
	nº enq.	mitjana	nº enq.	mitjana	nº enq.	mitjana	nº enq.	mitjana		nº enq.	mitjana	nº enq.	mitjana	nº enq.	mitjana	nº enq.	mitjana		
Acumulat	389	3,39	390	3,75	385	4,1	391	4,15	388	4,32	3,94	23	4,57	317	4,2	362	3,03	357	3,78
2015-2016	59	3,34	59	3,41	59	3,92	59	4,37	59	4,22	3,85	2	*	51	4,25	56	2,91	53	3,92
2016-2017	44	3,59	44	3,86	44	4,02	44	4,27	42	4,36	4,02	2	*	38	4,45	42	3,21	41	3,68
2017-2018	57	2,86	57	3,37	56	3,8	57	3,88	57	4,04	3,59	3	4,33	51	3,98	55	3	55	3,67
2018-2019	52	3,63	52	3,87	52	4,37	52	4,13	52	4,5	4,10	3	4,33	45	4,16	48	3,21	49	3,76
2019-2020	72	3,72	72	4	72	4,11	72	4,36	72	4,44	4,13	5	4,4	58	4,19	65	3,12	63	3,83
2020-2021	27	3,48	28	3,75	27	4,52	29	4,17	29	4,21	4,03	2	*	23	4,04	27	2,96	28	3,54
2021-2022	35	3,37	35	3,77	33	4,21	35	4,43	34	4,56	4,06	1	*	24	4,25	32	2,81	31	3,9
2022-2023	37	3,03	37	4,11	36	4,19	37	3,38	37	4,38	3,82	3	5	23	4,35	32	2,88	32	3,84

GENERAL

Curs fi	Qualitat del professorat		Satisfacció amb les instal·lacions i infraestructures		Satisfacció amb l'experiència viscuda, tant acadèmica com		Recomanaria la titulació		Mitjana del bloc
	nº enq.	mitjana	nº enq.	mitjana	nº enq.	mitjana	nº enq.	mitjana	
Acumulat	381	2,82	386	3,98	387	3,57	383	3,48	3,46
2015-2016	57	2,61	58	3,97	58	3,67	58	3,62	3,47
2016-2017	43	3,12	43	4,19	43	3,72	42	3,67	3,67
2017-2018	57	2,49	57	4,09	57	3,56	57	3,11	3,31
2018-2019	46	2,91	52	4,21	52	3,73	52	4,02	3,74
2019-2020	71	2,9	70	4,03	70	3,66	68	3,79	3,59
2020-2021	29	2,9	29	3,79	29	3,45	28	3,32	3,37
2021-2022	35	2,74	35	3,66	35	3,34	35	2,97	3,18
2022-2023	37	2,95	36	3,53	37	3,11	37	2,78	3,09

INFORME D'AVALUACIÓ DELS TÍTOLS OFICIALS.

(Enquesta a persones egressades)

Curs de finalització 2022-2023

1204.- GRADO EN MEDICINA

* La mitjana de l'ítem es calcula a partir de 3 enquestes amb valoració.
La mitjana del bloc es calcula ponderant pel nombre d'enquestes de cada ítem.