

(Enquesta a persones egressades)

Curs de finalització 2023-2024

1302.- GRADO EN CRIMINOLOGÍA

Sexe	Home	1	11,11%
	Dona	8	88,89%
La titulació que has cursat, fou la teua primera opció?	Sí	6	60,00%
	No	4	40,00%
Situació habitual durant els estudis	Estudiant a temps complet	9	90,00%
	Estudiant a temps parcial	1	10,00%

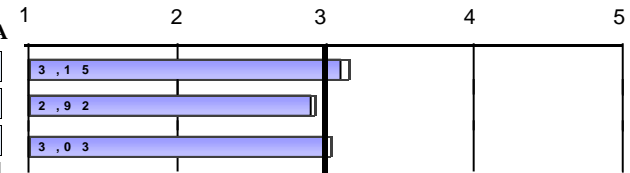
En el futur, penses realitzar altres estudis?			Quin tipus d'estudis?			Motiu principal			
Sí	7	70,00%	Grau	1	14,29%	Especialització	4	66,67%	
	No	3	30,00%	Màster	6	85,71%	Inserció laboral	1	16,67%
				Doctorat	0	0,00%	Promoció professional	0	0,00%
						Altres	1	16,67%	

Freqüències de resposta

Molt en desacord.....Molt d'acord

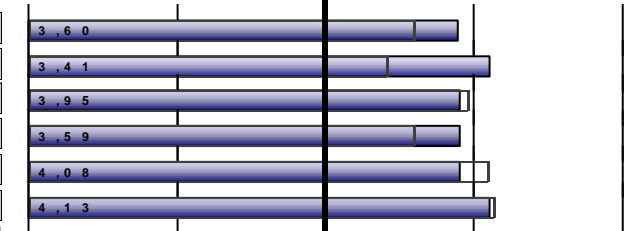
PROCÉS DE FORMACIÓ / PLA D'ESTUDIS

	N/C	1	2	3	4	5	MITJANA
1. Crec que el pla d'estudis té una estructura coherent i una bona distribució temporal	0	1	3	1	4	1	3,10
2. Considere que el pla d'estudis combina adequadament els coneixements teòrics i els pràctics	0	2	2	2	3	1	2,90
3. Pense que les competències desenvolupades en aquesta titulació capaciten adequadament per a l'exercici profes	0	2	1	3	3	1	3,00
<i>Mitjana del bloc</i>							3,00



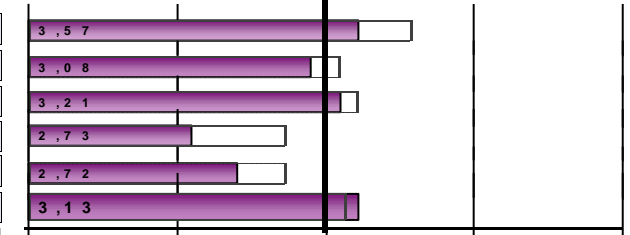
DESENVOLUPAMENT DE LES COMPETÈNCIES DURANT ELS ESTUDIS DE GRAU

4. He adquirit els coneixements i tinc una comprensió teòrica i pràctica del meu camp d'estudi	1	0	0	2	6	1	3,89
5. Sé aplicar els coneixements en l'àmbit professional dels meus estudis	0	0	0	1	7	2	4,10
6. En el meu camp d'estudi, tinc capacitat per recopilar i interpretar dades i informació	0	0	0	2	7	1	3,90
7. Dintre de la meua titulació, sóc capaç de resoldre problemes en situacions complexes	0	0	1	0	8	1	3,90
8. Sé comunicar de manera clara i precisa	0	1	0	1	5	3	3,90
9. Sóc capaç d'identificar les meues necessitats formatives i d'organitzar el meu aprenentatge adequadament	0	0	0	1	7	2	4,10
<i>Mitjana del bloc</i>							3,97



DESENVOLUPAMENT DE L'ENSENYAMENT

10. El contingut de les guies docents s'ha desenvolupat com s'havia planificat	1	1	2	1	4	1	3,22
11. Les metodologies utilitzades en els diferents mòduls s'han adequat a les competències de la titulació i al perfil	0	1	3	2	4	0	2,90
12. En general, considere que el procés d'avaluació s'adequa a les competències impartides en la titulació	0	1	2	3	3	1	3,10
13. He rebut suficient informació sobre les eixides professionals relacionades amb la meua titulació	0	4	3	2	0	1	2,10
14. M'he sentit orientat i assessorat durant el desenvolupament dels meus estudis	0	3	2	3	2	0	2,40
15. La informació publicada en la pàgina web ha estat d'utilitat	1	1	2	2	2	2	3,22
<i>Mitjana del bloc</i>							2,81



Escala utilitzada: d'1 a 5

Mitjana Global UV

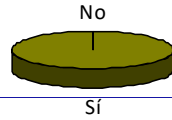
(Enquesta a persones egressades)

Curs de finalització 2023-2024

1302.- GRADO EN CRIMINOLOGÍA

PRÀCTIQUES EXTERNES

16. Has realitzat pràctiques externes o tutelades durant els estudis de grau?	Sí	10	100,00%
	No	0	0,00%



Només els que han contestat "Sí"	Freqüències de resposta							MITJANA	Escala utilitzada: d'1 a 5				
	N/C	Molt en desacord.....Molt d'acord							1	2	3	4	5
		1	2	3	4	5							
17. Les pràctiques han estat coherents amb els perfils professionals de la meua titulació	0	1	1	2	2	4	3,70	[Bar chart for item 17]					
18. Considere que les pràctiques m'han ajudat a millorar la meua formació	0	2	2	0	0	6	3,60	[Bar chart for item 18]					
19. L'organització i gestió de les pràctiques ha estat adequada	0	3	0	2	3	2	3,10	[Bar chart for item 19]					
Assenyala el teu grau de satisfacció amb:	Molt insatisfet.....Molt satisfet												
20. Tutor/a acadèmic/a	0	0	0	2	1	7	4,50	[Bar chart for item 20]					
21. Tutor/a d'empresa o institució	0	1	0	0	3	6	4,30	[Bar chart for item 21]					
22. Pràctiques externes o tutelades	2	0	0	2	0	6	4,50	[Bar chart for item 22]					
<i>Mitjana del bloc</i>							3,93	[Legend: Mitjana Global UV]					

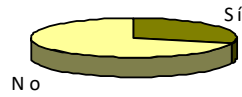
(Enquesta a persones egressades)

Curs de finalització 2023-2024

1302.- GRADO EN CRIMINOLOGÍA

ESTANCIA DE MOBILITAT: ERASMUS, SICUE/SÉNECA, PROGRAMA INTERNACIONAL O ALTRES

23. Has participat en programes de mobilitat durant els estudis de grau?	Sí	3	30,00%
	No	7	70,00%



Només els que han contestat "Sí"

24. En quin programa de mobilitat has participat?

Erasmus	3	100,00%
SICUE/Séneca	0	0,00%
Programa internacional	0	0,00%
Altre	0	0,00%

Freqüències de resposta						MITJANA
N/C	1	2	3	4	5	

	N/C	1	2	3	4	5	MITJANA
25. Considere que el nivell acadèmic de la universitat de destinació és adequat	0	0	0	0	0	3	5,00
26. Pense que el reconeixement acadèmic del meu període d'estudis en el meu país de destinació ha estat adequat	0	0	0	0	0	3	5,00
27. L'atenció i informació que he rebut de la Universitat de València abans, durant i després de l'estada ha estat sa	0	0	0	0	1	2	4,67
28. La realització de l'estada ha contribuït a millorar els meus coneixements lingüístics	0	0	0	1	0	2	4,33
29. Considere que la realització de l'estada és d'utilitat per a l'entorn laboral/professional després dels estudis	0	0	0	1	0	2	4,33

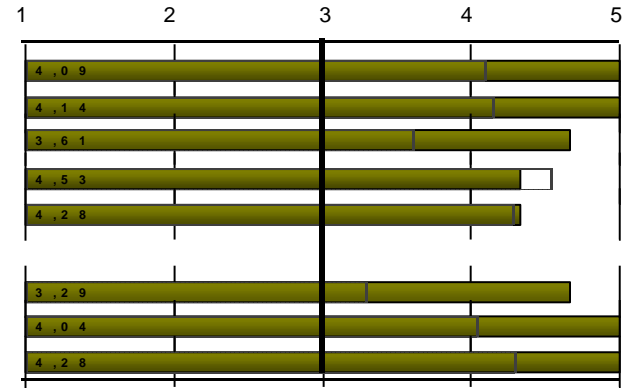
Assenyalat el teu grau de satisfacció amb:

	N/C	1	2	3	4	5	MITJANA
30. Satisfacció amb: Ajudes econòmiques rebudes	0	0	0	0	1	2	4,67
31. Satisfacció amb: Personal docent de la universitat destinació	0	0	0	0	0	3	5,00
32. Satisfacció amb: Estada que he realitzat en l'altra universitat	0	0	0	0	0	3	5,00

Molt en desacord.....Molt d'acord

Molt insatisfet.....Molt satisfet

Mitjana del bloc **4,75**



Escala utilitzada: d'1 a 5

: Mitjana Global UV

(Enquesta a persones egressades)

Curs de finalització 2023-2024

1302.- GRADO EN CRIMINOLOGÍA

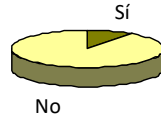
TREBALL FI DE GRAU

33. Els objectius del treball fi de grau estaven aclarits des del començament del desenvolupament
34. Els requisits i criteris d'avaluació del treball fi de grau són adequats i es van publicar amb antelació
35. La qualificació atorgada al meu treball fi de grau es va adequar als requisits establerts

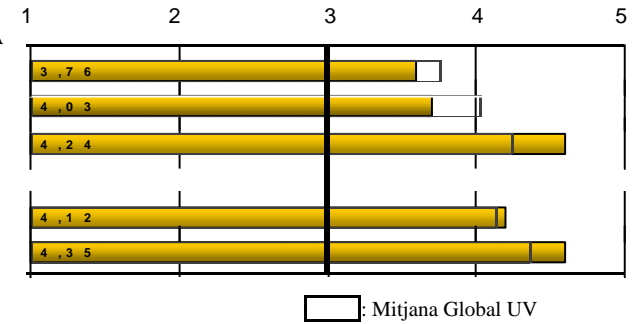
Assenyalat el teu grau de satisfacció amb:

36. Tutor/a del treball fi de grau
37. Treball fi de grau desenvolupat

38. Treballes durant la realització del grau?	Sí	1	10,00%
	No	9	90,00%



Freqüències de resposta						
Molt en desacord.....Molt d'acord						
N/C	1	2	3	4	5	MITJANA
0	0	1	3	5	1	3,60
0	1	1	1	4	3	3,70
0	0	0	0	4	6	4,60
Molt insatisfet.....Molt satisfet						
N/C	1	2	3	4	5	MITJANA
0	0	1	0	5	4	4,20
0	0	0	0	4	6	4,60
Mitjana del bloc						4,14



EXPECTATIVES I OCUPACIÓ

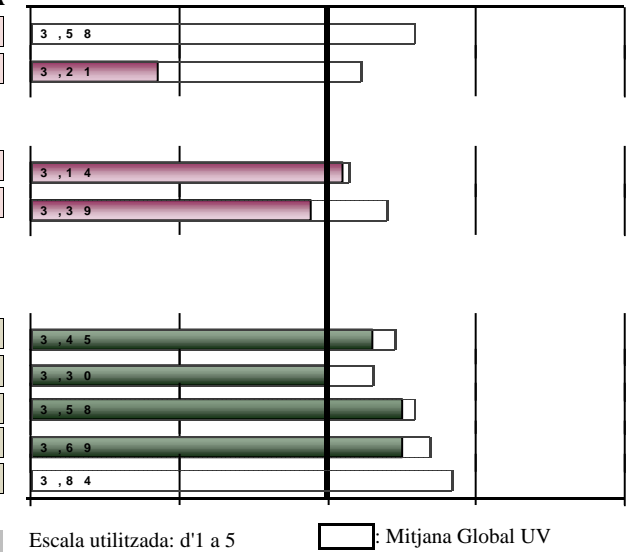
Considere que en la situació del mercat laboral, la titulació cursada em va permetre o em permetrà:

39. (Si treballes) Trobar un treball millor al que tenia o tinc ara
40. (Si no treballes) Trobar el tipus de treball per al qual m'he preparat

Indica en quina mesura la resposta que has donat a la pregunta anterior es deu als següents factors:

41. La preparació conseguida amb la titulació cursada
42. Les condicions actuals del mercat laboral

Freqüències de resposta						
Molt en desacord.....Molt d'acord						
N/C	1	2	3	4	5	MITJANA
0	0	0	0	1	0	*
2	3	3	0	1	0	1,86
Gens.....Totalment						
N/C	1	2	3	4	5	MITJANA
0	0	4	3	1	2	3,10
1	1	5	0	0	3	2,89
Molt en desacord.....Molt d'acord						
N/C	1	2	3	4	5	MITJANA
0	1	0	5	3	1	3,30
0	2	1	2	5	0	3,00
0	1	2	0	5	2	3,50
0	2	0	1	5	2	3,50
2	0	0	0	1	1	*
Mitjana del bloc						3,38



GENERAL

Qualitat del professorat
Satisfacció amb les instal·lacions i infraestructures
Satisfacció amb l'experiència viscuda, tant acadèmica com extraacadèmica, a la Universitat de València
Recomanaria la titulació
La perspectiva de gènere ha estat present de manera transversal en la titulació: utilització d'un llenguatge igualitari i inclusiu, foment de la participació de les dones a l'aula i referències d'autores a la bibliografia.

(Enquesta a persones egressades)

Curs de finalització 2023-2024

1302.- GRADO EN CRIMINOLOGÍA

DESGLOSSAMENT	PROCÉS DE FORMACIÓ / PLA D'ESTUDIS								Mitjana del bloc
	Només es mostren cursos amb més de 2 enquestes recollides	1.Crec que el pla d'estudis té una estructura coherent		2.Combinació dels coneixements teòrics i pràctics...		3...les competències adquirides capaciten per			
		Recollides	nºenq.	mitjana	nºenq.	mitjana	nºenq.	mitjana	
Acumulat	149	149	3,06	148	2,64	148	2,76	2,82	
Curs fi									
2023-2024	10	10	3,1	10	2,9	10	3	3,00	
2022-2023	4	4	2,5	4	2,25	4	1,25	2,00	
2021-2022	17	17	2,88	16	2,44	17	2,76	2,70	
2020-2021	15	15	3,6	15	2,67	15	3,07	3,11	
2019-2020	18	18	3,17	18	2,56	18	2,44	2,72	
2018-2019	18	18	3,06	18	3	17	3	3,02	

DESGLOSSAMENT	DESENVOLUPAMENT DE LES COMPETÈNCIES DURANT ELS ESTUDIS DE GRAU												Mitjana del bloc
	4.He adquirit coneixements i tinc comprensió teòrica i pràctica del camp	5.Sé aplicar els coneixements en l'àmbit professional dels meus estudis		6...tinc capacitat per recopilar i interpretar dades i informació		7...sóc capaç de resoldre problemes en situacions complexes		8.Sé comunicar de manera clara i precisa		9...capaç d'identificar les meues necessitats formatives i			
		nºenq.	mitjana	nºenq.	mitjana	nºenq.	mitjana	nºenq.	mitjana	nºenq.	mitjana	nºenq.	
Acumulat	148	3,53	147	3,2	148	3,74	148	3,63	147	4,03	147	4	3,69
Curs fi													
2023-2024	9	3,89	10	4,1	10	3,9	10	3,9	10	3,9	10	4,1	3,97
2022-2023	4	3,75	4	3,25	4	3,5	4	4	4	4,75	4	3	3,71
2021-2022	17	3,35	16	2,94	17	3,47	17	3,59	17	4,06	17	4	3,57
2020-2021	15	3,67	15	3,33	15	3,93	15	3,73	14	4,14	14	4,36	3,85
2019-2020	18	3,28	18	3,22	18	3,61	18	3,33	17	4	18	4,11	3,59
2018-2019	18	3,22	17	2,94	18	3,67	17	3,59	18	4,11	18	3,83	3,57

(Enquesta a persones egressades)

Curs de finalització 2023-2024

1302.- GRADO EN CRIMINOLOGÍA

		DESENVOLUPAMENT DE L'ENSENYAMENT												
		10.Contingut guies docents s'ha desenvolupat com s'havia planificat		11.Les metodologies als diferents mòduls s'han adequat a les		12...considere que el procés d'avaluació s'adequa a les		13.He rebut suficient informació sobre les eixides professionals		14.M'he sentit orientat i assessorat ...		15.Informació publicada a la pàgina web ha estat d'utilitat		Mitjana del bloc
Curs fi		n°enq.	mitjana	n°enq.	mitjana	n°enq.	mitjana	n°enq.	mitjana	n°enq.	mitjana	n°enq.	mitjana	
Acumulat		142	3,39	144	3,03	147	3,3	146	1,97	147	2,19	137	2,77	2,77
	2023-2024	9	3,22	10	2,9	10	3,1	10	2,1	10	2,4	9	3,22	2,81
	2022-2023	4	3,5	4	3	4	3,25	4	1	4	1,25	3	2,33	2,39
	2021-2022	16	3,69	17	2,71	17	2,88	17	1,76	17	1,82	17	2,29	2,51
	2020-2021	15	3,53	13	3,23	15	3,6	15	1,6	15	1,67	14	2	2,60
	2019-2020	18	3,56	18	3	18	3,28	18	2	18	2,33	14	2,86	2,84
	2018-2019	17	3,59	16	3,25	17	3,59	18	2,56	18	2,72	17	3,24	3,15

		PRÀCTIQUES EXTERNES												
		17...pràctiques coherents amb els perfils professionals		18...pràctiques m'han ajudat a millorar la meua formació		19.Organització i gestió de pràctiques ha estat adient		Assenyala el teu grau de satisfacció amb:						Mitjana del bloc
								20. Tutor/a acadèmic/a		21. Tutor/a d'empresa o		22. Pràctiques externes o		
Curs fi		n°enq.	mitjana	n°enq.	mitjana	n°enq.	mitjana	n°enq.	mitjana	n°enq.	mitjana	n°enq.	mitjana	
Acumulat		133	3,37	133	3,47	132	3,26	132	3,95	131	4,32	128	3,84	3,70
	2023-2024	10	3,7	10	3,6	10	3,1	10	4,5	10	4,3	8	4,5	3,93
	2022-2023	3	4	3	4	3	4,33	3	4,33	3	5	3	5	4,44
	2021-2022	15	3,07	15	3,2	15	2,73	15	3,87	15	4,13	15	3,6	3,43
	2020-2021	15	2,93	15	2,93	15	2,93	14	4,43	14	4,5	15	3,73	3,56
	2019-2020	15	3,27	15	3,6	14	3,64	15	4,07	15	4,67	15	3,8	3,84
	2018-2019	15	3,8	15	3,67	15	3,8	15	4,07	15	4,4	14	4,21	3,99

(Enquesta a persones egressades)

Curs de finalització 2023-2024

1302.- GRADO EN CRIMINOLOGÍA

		ESTANCIA DE MOBILITAT: ERASMUS, SICUE/SÈNECA, PROGRAMA INTERNACIONAL O ALTRES																
		25...nivell acadèmic de la universitat de destinació és		26...reconeixement acadèmic del meu període d'estudis...ha estat		27.L'atenció i informació rebuda de la UV...ha estat satisfactòria		28.L'estada ha millorat els meus coneixements lingüístics		29.L'estada és d'utilitat per a l'entorn laboral/professional		Assenyalat el teu grau de satisfacció amb:				Mitjana del bloc		
												30.Ajudes econòmiques		31.Personal docent de la universitat		32.Estada que he realitzat en l'altra		
Curs fi		n°enq.	mitjana	n°enq.	mitjana	n°enq.	mitjana	n°enq.	mitjana	n°enq.	mitjana	n°enq.	mitjana	n°enq.	mitjana	n°enq.	mitjana	
Acumulat		15	4,47	15	4,13	15	3,27	15	4,67	15	4	15	3,47	14	4,5	15	4,8	4,16
2023-2024		3	5	3	5	3	4,67	3	4,33	3	4,33	3	4,67	3	5	3	5	4,75
2022-2023		1	*	1	*	1	*	1	*	1	*	1	*	1	*	1	*	*
2021-2022		1	*	1	*	1	*	1	*	1	*	1	*	1	*	1	*	*
2020-2021		1	*	1	*	1	*	1	*	1	*	1	*	1	*	1	*	*
2019-2020		2	*	2	*	2	*	2	*	2	*	2	*	1	*	2	*	*
2018-2019		1	*	1	*	1	*	1	*	1	*	1	*	1	*	1	*	*

		TREBALL FI DE GRAU										EXPECTATIVES I OCUPACIÓ								
		33.Objectius del TFG estaven aclarits des del començament		34.Els requisits i criteris d'avaluació del TFG són adequats i es van		35.La qualificació atorgada al meu TFG es va adequar als requisits		Assenyalat el teu grau de satisfacció amb:				Mitjana del bloc	39.(Treballa) Trobar treball millor al que tenia o tinc		40.(No treballa) Trobar tipus de treball per al que m'he preparat		41.La preparació conseguida amb la titulació cursada		42.Les condicions actuals del mercat laboral	
								36.Tutor/a del treball fi de grau		37.Treball fi de grau desenvolupat										
Curs fi		n°enq.	mitjana	n°enq.	mitjana	n°enq.	mitjana	n°enq.	mitjana	n°enq.	mitjana		n°enq.	mitjana	n°enq.	mitjana	n°enq.	mitjana	n°enq.	mitjana
Acumulat		147	3,61	147	3,96	147	4,34	146	4,08	145	4,32	4,06	39	2,51	90	1,79	143	2,92	142	2,94
2023-2024		10	3,6	10	3,7	10	4,6	10	4,2	10	4,6	4,14	1	*	7	1,86	10	3,1	9	2,89
2022-2023		4	5	4	4,75	4	5	4	5	4	4,75	4,90	1	*	3	1	4	2,25	4	2,75
2021-2022		17	3,76	17	3,76	17	4,29	17	4,06	17	4,47	4,07	2	*	11	1,45	16	3,12	16	2,19
2020-2021		15	3,27	15	3,73	15	4,6	15	4,6	14	4,29	4,09	8	3,38	6	1,5	15	3,2	15	3
2019-2020		17	3,82	17	4,35	17	4,76	17	3,94	17	4,53	4,28	2	*	11	2,27	16	2,69	16	2,62
2018-2019		18	3,78	18	4,39	18	4,5	18	4,22	18	4,39	4,26	5	2,4	9	2,44	16	2,62	17	2,88

(Enquesta a persones egressades)

Curs de finalització **2023-2024**

1302.- GRADO EN CRIMINOLOGÍA

		GENERAL									
		Qualitat del professorat		Satisfacció amb les instal·lacions i infraestructures		Satisfacció amb l'experiència viscuda, tant acadèmica com		Recomanaria la titulació		Mitjana del bloc	
Curs fi		n°enq.	mitjana	n°enq.	mitjana	n°enq.	mitjana	n°enq.	mitjana		
Acumulat		142	3,55	143	3,25	143	3,82	142	3,21	3,46	
2023-2024		10	3,3	10	3	10	3,5	10	3,5	3,38	
2022-2023		4	3,5	4	3,25	4	3,75	4	2,5	3,25	
2021-2022		17	3,41	17	3	17	3	17	2,65	3,01	
2020-2021		15	3,67	15	3,33	15	3,73	14	3,5	3,56	
2019-2020		17	3,53	17	3,59	17	4,12	17	3,29	3,63	
2018-2019		14	3,71	15	3,47	15	3,93	15	3,67	3,69	

* La mitjana de l'ítem es calcula a partir de 3 enquestes amb valoració.

La mitjana del bloc es calcula ponderant pel nombre d'enquestes de cada ítem.