

INFORME D'AVALUACIÓ DELS TÍTOLS OFICIALS.

(Enquesta a persones egressades)

Curs de finalització 2022-2023

1303.- GRADO EN DERECHO

Sexe	Home	22	40,00%
	Dona	33	60,00%
La titulació que has cursat, fou la teua primera opció?	Sí	62	79,49%
	No	16	20,51%
Situació habitual durant els estudis	Estudiant a temps complet	69	92,00%
	Estudiant a temps parcial	6	8,00%

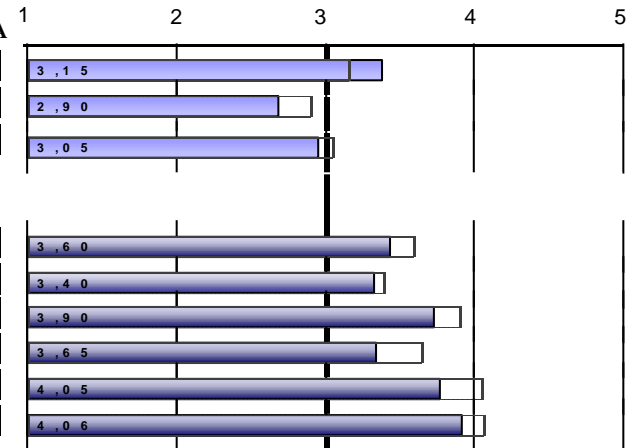
En el futur, penses realitzar altres estudis?			Quin tipus d'estudis?			Motiu principal		
Sí	50	64,10%	Grau	2	4,44%	Especialització	25	51,02%
	No	28	35,90%	Màster	41	91,11%	Inserció laboral	16
				Doctorat	2	4,44%	Promoció professional	4
						Altres	4	8,16%

Freqüències de resposta

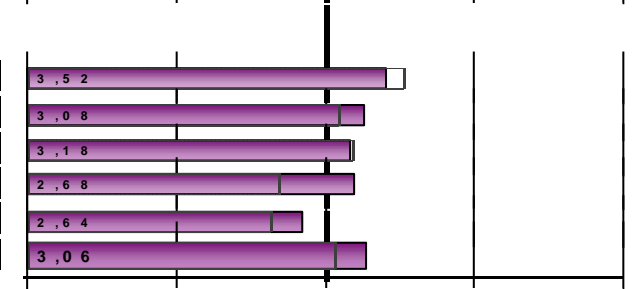
Molt en desacord.....Molt d'acord

PROCÉS DE FORMACIÓ / PLA D'ESTUDIS

	N/C	1	2	3	4	5	MITJANA
1. Crec que el pla d'estudis té una estructura coherent i una bona distribució temporal	0	5	13	20	27	13	3,38
2. Considere que el pla d'estudis combina adequadament els coneixements teòrics i els pràctics	0	11	25	24	13	5	2,69
3. Pense que les competències desenvolupades en aquesta titulació capaciten adequadament per a l'exercici profess	0	12	17	19	23	7	2,95
<i>Mitjana del bloc</i>							3,01



DESENVOLUPAMENT DE LES COMPETÈNCIES DURANT ELS ESTUDIS DE GRAU

	N/C	1	2	3	4	5	MITJANA
4. He adquirit els coneixements i tinc una comprensió teòrica i pràctica del meu camp d'estudi	0	6	9	18	35	10	3,44
5. Sé aplicar els coneixements en l'àmbit professional dels meus estudis	1	6	12	18	33	8	3,32
6. En el meu camp d'estudi, tinc capacitat per recopilar i interpretar dades i informació	0	7	2	14	37	18	3,73
7. Dintre de la meua titulació, sóc capaç de resoldre problemes en situacions complexes	1	10	8	18	28	13	3,34
8. Sé comunicar de manera clara i precisa	0	3	6	13	40	16	3,77
9. Sóc capaç d'identificar les meues necessitats formatives i d'organitzar el meu aprenentatge adequadament	0	3	6	9	37	23	3,91
<i>Mitjana del bloc</i>							3,59


DESENVOLUPAMENT DE L'ENSENYAMENT

	N/C	1	2	3	4	5	MITJANA
10. El contingut de les guies docents s'ha desenvolupat com s'havia planificat	0	6	13	16	29	14	3,41
11. Les metodologies utilitzades en els diferents mòduls s'han adequat a les competències de la titulació i al perfil	1	7	11	22	29	8	3,26
12. En general, considere que el procés d'avaluació s'adequa a les competències impartides en la titulació	0	11	10	21	27	9	3,17
13. He rebut suficient informació sobre les eixides professionals relacionades amb la meua titulació	0	17	10	11	21	19	3,19
14. M'he sentit orientat i assessorat durant el desenvolupament dels meus estudis	1	18	15	16	17	11	2,84
15. La informació publicada en la pàgina web ha estat d'utilitat	0	10	12	15	29	12	3,27
<i>Mitjana del bloc</i>							3,19

Escala utilitzada: d'1 a 5

 Mitjana Global UV

INFORME D'AVALUACIÓ DELS TÍTOLS OFICIALS.

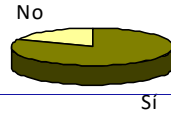
(Enquesta a persones egressades)

Curs de finalització 2022-2023

1303.- GRADO EN DERECHO

PRÀCTIQUES EXTERNES

16. Has realitzat pràctiques externes durant els estudis de grau?	Sí	63	81,82%
	No	14	18,18%



	Freqüències de resposta						MITJANA	1	2	3	4	5
	N/C	1	2	3	4	5						
<i>Només els que han contestat "Sí"</i>												
17. Les pràctiques externes han estat coherents amb els perfils professionals de la meua titulació	0	2	1	6	24	30	4,25	4,05				
18. Considere que les pràctiques m'han ajudat a millorar la meua formació	0	2	5	5	15	36	4,24	4,20				
19. L'organització i gestió de les pràctiques ha estat adequada	0	5	3	7	20	28	4,00	3,87				
Assenyala el teu grau de satisfacció amb:												
20. Tutor/a acadèmic/a	0	3	1	8	18	33	4,22	3,99				
21. Tutor/a d'empresa o institució	1	1	1	3	13	44	4,58	4,20				
22. Pràctiques externes	1	2	1	5	16	38	4,40	4,23				
Mitjana del bloc							4,28	Escala utilitzada: d'1 a 5				

INFORME D'AVALUACIÓ DELS TÍTOLS OFICIALS.

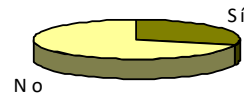
(Enquesta a persones egressades)

Curs de finalització 2022-2023

1303.- GRADO EN DERECHO

ESTANCIA DE MOBILITAT: ERASMUS, SICUE/SÉNECA, PROGRAMA INTERNACIONAL O ALTRES

23. Has participat en programes de mobilitat durant els estudis de grau?	Sí	23	29,87%
	No	54	70,13%



Només els que han contestat "Sí"

24. En quin programa de mobilitat has participat?

Erasmus	22	95,65%
SICUE/Séneca	1	4,35%
Programa internacional	0	0,00%
Altre	0	0,00%

Freqüències de resposta

Molt en desacord.....Molt d'acord

N/C	1	2	3	4	5	MITJANA	
25. Considere que el nivell acadèmic de la universitat de destinació és adequat	0	0	1	3	6	13	4,35
26. Pense que el reconeixement acadèmic del meu període d'estudis en el meu país de destinació ha estat adequat	0	2	1	5	5	10	3,87
27. L'atenció i informació que he rebut de la Universitat de València abans, durant i després de l'estada ha estat sat	0	4	2	5	6	6	3,35
28. La realització de l'estada ha contribuït a millorar els meus coneixements lingüístics	1	0	1	3	7	11	4,27
29. Considere que la realització de l'estada és d'utilitat per a l'entorn laboral/professional després dels estudis	0	0	2	1	9	11	4,26

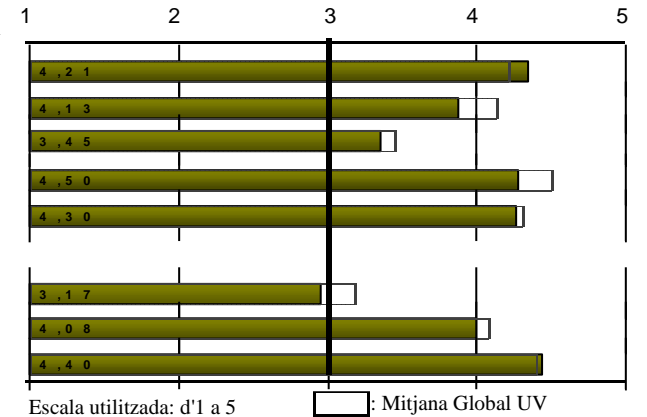
Molt insatisfet.....Molt satisfet

Assenyala el teu grau de satisfacció amb:

N/C	1	2	3	4	5	MITJANA	
30. Satisfacció amb: Ajudes econòmiques rebudes	0	5	4	5	5	4	2,96
31. Satisfacció amb: Personal docent de la universitat destinació	0	1	2	3	7	10	4,00
32. Satisfacció amb: Estada que he realitzat en l'altra universitat	0	1	0	1	7	14	4,43

Mitjana del bloc

3,93



INFORME D'AVALUACIÓ DELS TÍTOLS OFICIALS.

(Enquesta a persones egressades)

Curs de finalització 2022-2023

1303.- GRADO EN DERECHO
TREBALL FI DE GRAU

	Freqüències de resposta						MITJANA
	N/C	1	2	3	4	5	
33. Els objectius del treball fi de grau estaven aclarits des del començament del desenvolupament	2	8	4	12	15	37	3,91
34. Els requisits i criteris d'avaluació del treball fi de grau són adequats i es van publicar amb antelació	3	5	3	9	19	39	4,12
35. La qualificació atorgada al meu treball fi de grau es va adequar als requisits establerts	3	4	0	7	16	48	4,39

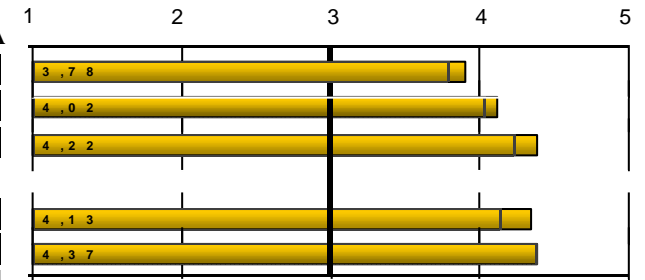
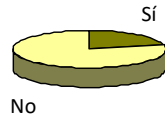
Assenyalat el teu grau de satisfacció amb:

	Freqüències de resposta						MITJANA
	N/C	1	2	3	4	5	
36. Tutor/a del treball fi de grau	4	4	4	6	9	51	4,34
37. Treball fi de grau desenvolupat	4	3	1	7	17	46	4,38

Mitjana del bloc

4,22

38. Treballes durant la realització del grau?	Sí	No	
	16	58	21,62%



: Mitjana Global UV

EXPECTATIVES I OCUPACIÓ

Considere que en la situació del mercat laboral, la titulació cursada em va permetre o em permetrà:

	Freqüències de resposta						MITJANA
	N/C	1	2	3	4	5	
39. (Si treballes) Trobar un treball millor al que tenia o tinc ara	1	2	2	3	5	3	3,33
40. (Si no treballes) Trobar el tipus de treball per al qual m'he preparat	19	5	2	11	12	9	3,46

Indica en quina mesura la resposta que has donat a la pregunta anterior es deu als següents factors:

	Freqüències de resposta						MITJANA
	N/C	1	2	3	4	5	
41. La preparació conseguida amb la titulació cursada	7	4	11	31	17	8	3,20
42. Les condicions actuals del mercat laboral	7	10	13	24	11	13	3,06

Mitjana del bloc

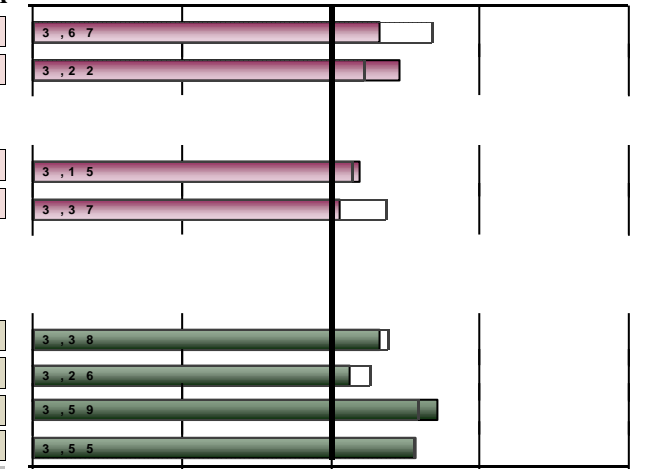
3,43

GENERAL

	Freqüències de resposta						MITJANA
	N/C	1	2	3	4	5	
Qualitat del professorat	4	7	11	17	29	10	3,32
Satisfacció amb les instal·lacions i infraestructures	4	8	14	21	23	8	3,12
Satisfacció amb l'experiència viscuda, tant acadèmica com extraacadèmica, a la Universitat de València	4	4	4	20	27	19	3,72
Recomanaria la titulació	4	8	6	15	26	19	3,57

Mitjana del bloc

3,43



Escala utilitzada: d'1 a 5

: Mitjana Global UV

INFORME D'AVALUACIÓ DELS TÍTOLS OFICIALS.

(Enquesta a persones egressades)

Curs de finalització 2022-2023

1303.- GRADO EN DERECHO

DESGLOSSAMENT	PROCÉS DE FORMACIÓ / PLA D'ESTUDIS								
	Curs fi	Recollides	1.Crec que el pla d'estudis té una estructura coherent		2.Combinació dels coneixements teòrics i pràctics...		3...les competències adquirides capaciten per		Mitjana del bloc
			nºenq.	mitjana	nºenq.	mitjana	nºenq.	mitjana	
Acumulat	856	853	2,97	854	2,42	848	2,71	2,70	
2013-2014	27	27	2,67	27	2,59	27	3,07	2,78	
2014-2015	56	56	2,71	56	2,41	56	2,66	2,60	
2015-2016	93	93	3,1	93	2,51	92	2,76	2,79	
2016-2017	91	90	2,82	91	2,46	90	2,81	2,70	
2017-2018	120	120	3	119	2,46	118	2,75	2,74	
2018-2019	98	98	2,94	98	2,17	97	2,56	2,56	
2019-2020	95	95	2,91	95	2,25	94	2,47	2,54	
2020-2021	113	111	3,02	112	2,41	112	2,71	2,71	
2021-2022	78	78	2,85	78	2,42	77	2,64	2,64	
2022-2023	78	78	3,38	78	2,69	78	2,95	3,01	

DESGLOSSAMENT	DESENVOLUPAMENT DE LES COMPETÈNCIES DURANT ELS ESTUDIS DE GRAU													
	Curs fi	4.He adquirit coneixements i tinc comprensió teòrica i pràctica del camp		5.Sé aplicar els coneixements en l'àmbit professional dels meus estudis		6...tinc capacitat per recopilar i interpretar dades i informació		7...sóc capaç de resoldre problemes en situacions complexes		8.Sé comunicar de manera clara i precisa		9...capaç d'identificar les meues necessitats formatives i		Mitjana del bloc
		nºenq.	mitjana	nºenq.	mitjana	nºenq.	mitjana	nºenq.	mitjana	nºenq.	mitjana	nºenq.	mitjana	
Acumulat	848	3,33	841	3,09	840	3,75	832	3,27	837	3,86	827	3,96	3,54	
2013-2014	27	3,41	26	3,23	26	4	26	3,46	26	4,12	24	4,33	3,75	
2014-2015	55	3,29	54	2,94	55	3,8	52	3,15	53	3,72	52	4,06	3,49	
2015-2016	91	3,33	89	3,19	90	3,7	89	3,3	91	3,85	87	4,01	3,56	
2016-2017	91	3,47	90	3,14	89	3,89	88	3,33	89	3,98	89	3,92	3,62	
2017-2018	120	3,36	120	3,21	120	3,68	120	3,35	119	3,8	119	3,77	3,53	
2018-2019	98	3,32	97	3,08	97	3,72	97	3,28	97	3,93	96	3,94	3,54	
2019-2020	94	3,09	94	2,85	94	3,73	93	3,1	94	3,82	92	4,02	3,43	
2020-2021	110	3,35	111	3,06	109	3,83	109	3,32	108	3,8	109	4	3,56	
2021-2022	77	3,26	76	2,91	75	3,6	74	3,15	75	3,95	74	3,96	3,47	
2022-2023	78	3,44	77	3,32	78	3,73	77	3,34	78	3,77	78	3,91	3,59	

INFORME D'AVALUACIÓ DELS TÍTOLS OFICIALS.

(Enquesta a persones egressades)

Curs de finalització 2022-2023

1303.- GRADO EN DERECHO

		DESENVOLUPAMENT DE L'ENSENYAMENT													
		10.Contingut guies docents s'ha desenvolupat com s'havia planificat		11.Les metodologies als diferents mòduls s'han adequat a les		12...considere que el procés d'avaluació s'adequa a les		13.He rebut suficient informació sobre les eixides professionals		14.M'he sentit orientat i assessorat ...		15.Informació publicada a la pàgina web ha estat d'utilitat		Mitjana del bloc	
Curs fi	n°enq.	mitjana	n°enq.	mitjana	n°enq.	mitjana	n°enq.	mitjana	n°enq.	mitjana	n°enq.	mitjana	n°enq.	mitjana	
Acumulat	828	3,19	822	2,9	833	2,96	828	2,77	821	2,54	802	3,14		2,92	
2013-2014	24	3,46	25	3,08	26	3,08	26	2,81	25	2,76	26	3,38		3,09	
2014-2015	53	3,11	53	2,74	53	2,75	53	2,72	53	2,62	49	3,22		2,86	
2015-2016	88	3,2	85	2,86	88	2,94	87	2,97	87	2,66	84	3,18		2,97	
2016-2017	87	3,15	88	2,99	88	2,91	87	3,03	86	2,71	86	3,42		3,03	
2017-2018	115	3,26	115	3	115	3,09	114	2,76	115	2,59	114	3,22		2,99	
2018-2019	96	3,05	96	2,9	96	2,95	96	2,79	94	2,47	89	2,97		2,85	
2019-2020	94	3,13	92	2,62	94	2,86	94	2,45	93	2,31	91	3,07		2,74	
2020-2021	110	3,34	107	2,93	111	2,94	109	2,54	108	2,39	103	2,94		2,85	
2021-2022	76	2,88	77	2,65	77	2,81	77	2,48	76	2,28	75	2,83		2,65	
2022-2023	78	3,41	77	3,26	78	3,17	78	3,19	77	2,84	78	3,27		3,19	

		PRÀCTIQUES EXTERNES													
		17...pràctiques externes coherents amb perfils professionals		18...pràctiques m'han ajudat a millorar la meua formació		19.Organització i gestió de pràctiques ha estat adient		Assenyala el teu grau de satisfacció amb:						Mitjana del bloc	
								20. Tutor/a acadèmic/a		21. Tutor/a d'empresa o		22. Pràctiques externes			
Curs fi	n°enq.	mitjana	n°enq.	mitjana	n°enq.	mitjana	n°enq.	mitjana	n°enq.	mitjana	n°enq.	mitjana	n°enq.	mitjana	
Acumulat	713	4,24	712	4,26	710	3,91	708	3,94	709	4,5	710	4,39		4,21	
2013-2014	22	4,05	22	4,09	21	3,43	22	4,23	22	4,09	22	4,18		4,02	
2014-2015	45	4,27	45	4,04	45	3,89	45	4	45	4,38	45	4,33		4,15	
2015-2016	79	4,19	79	4,06	79	3,78	79	3,63	79	4,44	80	4,29		4,07	
2016-2017	75	4,04	76	4,08	76	3,86	77	3,74	77	4,43	77	4,27		4,07	
2017-2018	104	4,14	103	4,29	103	4,11	100	3,99	101	4,45	101	4,33		4,22	
2018-2019	78	4,19	78	4,24	78	3,77	77	4,03	76	4,29	76	4,3		4,14	
2019-2020	85	4,35	85	4,35	85	4,2	86	4,12	85	4,65	85	4,55		4,37	
2020-2021	94	4,41	94	4,49	94	3,83	93	3,86	94	4,68	94	4,52		4,30	
2021-2022	63	4,33	62	4,37	61	3,77	61	3,85	63	4,65	63	4,46		4,24	
2022-2023	63	4,25	63	4,24	63	4	63	4,22	62	4,58	62	4,4		4,28	

INFORME D'AVALUACIÓ DELS TÍTOLS OFICIALS.

(Enquesta a persones egresades)

Curs de finalització 2022-2023

1303.- GRADO EN DERECHO

		ESTANCIA DE MOBILITAT: ERASMUS, SICUE/SÈNECA, PROGRAMA INTERNACIONAL O ALTRES																	
		25...nivell acadèmic de la universitat de destinació és		26...reconeixement acadèmic del meu període d'estudis...ha estat		27.L'atenció i informació rebuda de la UV...ha estat satisfactòria		28.L'estada ha millorat els meus coneixements lingüístics		29.L'estada és d'utilitat per a l'entorn laboral/professional		Assenyala el teu grau de satisfacció amb:				Mitjana del bloc			
												30.Ajudes econòmiques		31.Personal docent de la universitat		32.Estada que he realitzat en l'altra			
Curs fi		nºenq.	mitjana	nºenq.	mitjana	nºenq.	mitjana	nºenq.	mitjana	nºenq.	mitjana	nºenq.	mitjana	nºenq.	mitjana	nºenq.	mitjana		
Acumulat		169	4,28	170	3,97	171	3,45	163	4,5	167	4,43	166	2,92	168	4,15	168	4,52	4,03	
2013-2014		2	*	2	*	2	*	2	*	2	*	1	*	2	*	2	*	*	
2014-2015		4	4,5	4	4,5	4	3,5	2	*	3	5	4	4	4	3,75	4	4,75	4,28	
2015-2016		13	4	13	4	13	3,23	13	4,69	13	4,54	13	3,08	13	4,46	13	4,69	4,09	
2016-2017		18	4,28	18	3,94	18	3,78	18	4,39	18	4,22	17	2,65	18	4,06	18	4,22	3,95	
2017-2018		22	4,41	23	3,48	23	3,43	23	4,61	23	4,52	23	2,74	22	4,5	22	4,77	4,05	
2018-2019		19	4,16	19	3,95	19	3,16	16	4,19	18	4,5	17	2,47	19	4,16	19	4,53	3,90	
2019-2020		25	4,2	25	3,96	25	3,44	25	4,52	25	4,52	25	2,84	25	4	25	4,56	4,00	
2020-2021		25	4,36	25	4,16	25	3,48	24	4,62	24	4,38	24	3	24	4,25	24	4,71	4,12	
2021-2022		15	4,13	15	4,27	16	3,75	15	4,6	15	4,27	16	3,5	15	4	15	4,13	4,07	
2022-2023		23	4,35	23	3,87	23	3,35	22	4,27	23	4,26	23	2,96	23	4	23	4,43	3,93	

		TREBALL FI DE GRAU										EXPECTATIVES I OCUPACIÓ									
		33.Objectius del TFG estaven aclarits des del començament		34.Els requisits i criteris d'avaluació del TFG són adequats i es van		35.La qualificació atorgada al meu TFG es va adequar als requisits		Assenyala el teu grau de satisfacció amb:				Mitjana del bloc		39.(Treballa) Trobar treball millor al que tenia o tinc		40.(No treballa) Trobar tipus de treball per al que m'he preparat		41.La preparació conseguida amb la titulació cursada		42.Les condicions actuals del mercat laboral	
								36.Tutor/a del treball fi de grau		37.Treball fi de grau desenvolupat				39.(Treballa)		40.(No treballa)		41.La preparació		42.Les condicions	
Curs fi		nºenq.	mitjana	nºenq.	mitjana	nºenq.	mitjana	nºenq.	mitjana	nºenq.	mitjana	nºenq.	mitjana	nºenq.	mitjana	nºenq.	mitjana	nºenq.	mitjana	nºenq.	mitjana
Acumulat		811	3,63	805	3,88	800	4,22	809	4,18	808	4,38	4,06		217	3,54	457	3,16	773	3,18	760	3,03
2013-2014		25	3,24	25	4	23	4,39	25	4,24	25	4,64	4,10		1	*	20	3,65	23	2,96	24	3,54
2014-2015		52	3,63	52	3,88	52	4,21	53	3,98	53	4,34	4,01		9	3,56	31	3,45	48	3,25	46	3
2015-2016		86	3,57	86	3,9	84	4,3	86	4,44	86	4,52	4,14		24	3,96	50	3,28	82	3,18	82	3,21
2016-2017		85	3,75	84	3,89	84	4,3	85	4,32	84	4,49	4,15		29	3,55	49	3,41	84	3,24	81	3,01
2017-2018		112	3,64	112	3,86	112	3,97	111	4,05	111	4,27	3,96		45	3,71	60	3,17	108	3,17	106	3,04
2018-2019		95	3,68	94	3,77	93	4,23	95	4,19	95	4,45	4,06		27	3,3	48	2,96	89	3,22	87	2,74
2019-2020		90	3,73	89	4,02	89	4,26	91	4,05	91	4,25	4,06		16	3,69	59	2,97	87	3,02	85	3,02
2020-2021		111	3,41	110	3,79	110	4,24	111	4,2	111	4,38	4,00		28	3,29	66	2,97	106	3,16	104	3,07
2021-2022		72	3,57	71	3,66	71	4,15	71	3,97	71	4,32	3,94		23	3,43	32	2,78	69	3,29	68	3,06
2022-2023		76	3,91	75	4,12	75	4,39	74	4,34	74	4,38	4,22		15	3,33	39	3,46	71	3,2	71	3,06

INFORME D'AVALUACIÓ DELS TÍTOLS OFICIALS.

(Enquesta a persones egressades)

Curs de finalització 2022-2023

1303.- GRADO EN DERECHO

Curs fi	GENERAL									
	Qualitat del professorat		Satisfacció amb les instal·lacions i infraestructures		Satisfacció amb l'experiència viscuda, tant acadèmica com		Recomanaria la titulació		Mitjana del bloc	
	nºenq.	mitjana	nºenq.	mitjana	nºenq.	mitjana	nºenq.	mitjana		
Acumulat	795	3,27	807	3,06	804	3,58	802	3,66	3,39	
2013-2014	26	3,42	26	3,04	26	3,54	26	4,15	3,54	
2014-2015	51	3,35	52	2,83	52	3,56	52	3,77	3,38	
2015-2016	87	3,34	85	3,16	86	3,72	86	3,78	3,50	
2016-2017	88	3,34	88	3,08	88	3,61	87	3,68	3,43	
2017-2018	111	3,35	112	3,07	112	3,71	111	3,65	3,45	
2018-2019	83	3,17	94	3,07	92	3,48	94	3,76	3,37	
2019-2020	88	3,2	89	3,11	88	3,52	86	3,66	3,37	
2020-2021	108	3,18	108	2,91	107	3,48	107	3,57	3,28	
2021-2022	72	3,06	72	3	72	3,35	72	3,31	3,18	
2022-2023	74	3,32	74	3,12	74	3,72	74	3,57	3,43	

* La mitjana de l'ítem es calcula a partir de 3 enquestes amb valoració.

La mitjana del bloc es calcula ponderant pel nombre d'enquestes de cada ítem.