

INFORME D'AVALUACIÓ DELS TÍTOLS OFICIALS.

(Enquesta a persones egressades)

Curs de finalització 2022-2023

1307.- GRADO EN PEDAGOGÍA

Sexe	Home	0	0,00%
	Dona	12	100,00%
La titulació que has cursat, fou la teua primera opció?	Sí	11	73,33%
	No	4	26,67%
Situació habitual durant els estudis	Estudiant a temps complet	13	86,67%
	Estudiant a temps parcial	2	13,33%

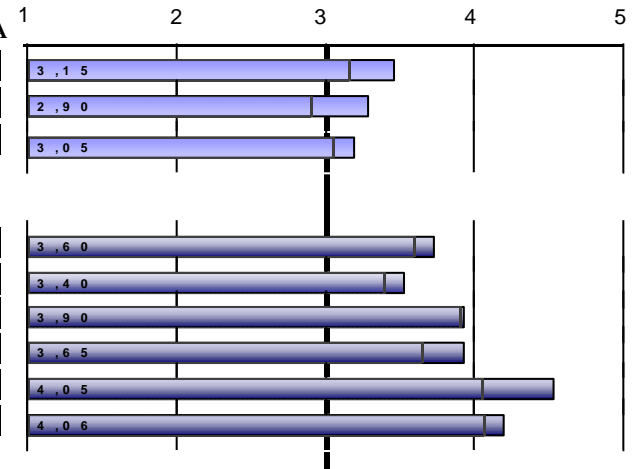
En el futur, penses realitzar altres estudis?			Quin tipus d'estudis?			Motiu principal		
Sí	13	86,67%	Grau	0	0,00%	Especialització	10	76,92%
	No	2	13,33%	Màster	12	92,31%	Inserció laboral	2
				Doctorat	1	7,69%	Promoció professional	1
						Altres	0	0,00%

Freqüències de resposta

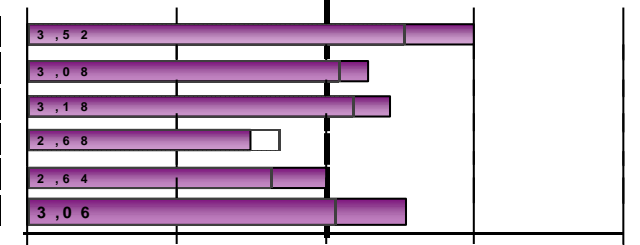
Molt en desacord.....Molt d'acord

PROCÉS DE FORMACIÓ / PLA D'ESTUDIS

	N/C	1	2	3	4	5	MITJANA
1. Crec que el pla d'estudis té una estructura coherent i una bona distribució temporal	0	0	2	7	3	3	3,47
2. Considere que el pla d'estudis combina adequadament els coneixements teòrics i els pràctics	1	0	5	4	1	4	3,29
3. Pense que les competències desenvolupades en aquesta titulació capaciten adequadament per a l'exercici profess	0	2	2	4	5	2	3,20
<i>Mitjana del bloc</i>							3,32



DESENVOLUPAMENT DE LES COMPETÈNCIES DURANT ELS ESTUDIS DE GRAU

	N/C	1	2	3	4	5	MITJANA
4. He adquirit els coneixements i tinc una comprensió teòrica i pràctica del meu camp d'estudi	0	0	2	4	5	4	3,73
5. Sé aplicar els coneixements en l'àmbit professional dels meus estudis	0	1	1	5	5	3	3,53
6. En el meu camp d'estudi, tinc capacitat per recopilar i interpretar dades i informació	1	0	2	2	5	5	3,93
7. Dintre de la meua titulació, sóc capaç de resoldre problemes en situacions complexes	1	0	0	5	5	4	3,93
8. Sé comunicar de manera clara i precisa	0	0	0	2	3	10	4,53
9. Sóc capaç d'identificar les meues necessitats formatives i d'organitzar el meu aprenentatge adequadament	0	0	0	3	6	6	4,20
<i>Mitjana del bloc</i>							3,98


DESENVOLUPAMENT DE L'ENSENYAMENT

	N/C	1	2	3	4	5	MITJANA
10. El contingut de les guies docents s'ha desenvolupat com s'havia planificat	1	0	1	4	3	6	4,00
11. Les metodologies utilitzades en els diferents mòduls s'han adequat a les competències de la titulació i al perfil	1	0	5	3	3	3	3,29
12. En general, considere que el procés d'avaluació s'adequa a les competències impartides en la titulació	1	0	2	7	2	3	3,43
13. He rebut suficient informació sobre les eixides professionals relacionades amb la meua titulació	1	4	3	3	4	0	2,50
14. M'he sentit orientat i assessorat durant el desenvolupament dels meus estudis	1	0	4	6	4	0	3,00
15. La informació publicada en la pàgina web ha estat d'utilitat	4	0	2	3	4	2	3,55
<i>Mitjana del bloc</i>							3,28

Escala utilitzada: d'1 a 5

 Mitjana Global UV

INFORME D'AVALUACIÓ DELS TÍTOLS OFICIALS.

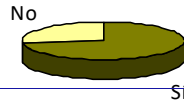
(Enquesta a persones egressades)







Curs de finalització 2022-2023

1307.- GRADO EN PEDAGOGÍA

PRÀCTIQUES EXTERNES

16. Has realitzat pràctiques externes durant els estudis de grau?	Sí	11	73,33%
	No	4	26,67%



Només els que han contestat "Sí"	Freqüències de resposta						MITJANA	Escala utilitzada: d'1 a 5				
	N/C	Molt en desacord.....Molt d'acord						1	2	3	4	5
		1	2	3	4	5						
17. Les pràctiques externes han estat coherents amb els perfils professionals de la meua titulació	0	0	1	2	4	4	4,00					
18. Considere que les pràctiques m'han ajudat a millorar la meua formació	1	1	0	2	0	7	4,20					
19. L'organització i gestió de les pràctiques ha estat adequada	0	1	0	4	2	4	3,73					
Assenyala el teu grau de satisfacció amb:	Molt insatisfet.....Molt satisfet											
20. Tutor/a acadèmic/a	0	1	0	2	1	7	4,18					
21. Tutor/a d'empresa o institució	0	1	1	2	1	6	3,91					
22. Pràctiques externes	1	1	0	2	3	4	3,90					
<i>Mitjana del bloc</i>							3,98					

INFORME D'AVUACIÓ DELS TÍTOLS OFICIALS.

(Enquesta a persones egressades)

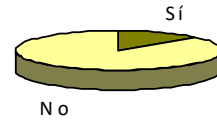
Curs de finalització 2022-2023

1307.- GRADO EN PEDAGOGÍA

ESTANCIA DE MOBILITAT: ERASMUS, SICUE/SÉNECA, PROGRAMA INTERNACIONAL O ALTRES

23. Has participat en programes de mobilitat durant els estudis de grau?

Sí	2	13,33%
No	13	86,67%



INFORME D'AVALUACIÓ DELS TÍTOLS OFICIALS.

(Enquesta a persones egressades)

Curs de finalització 2022-2023

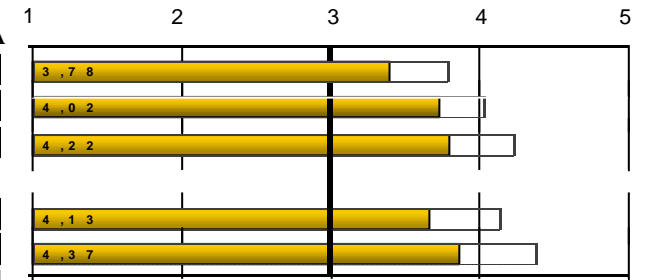
1307.- GRADO EN PEDAGOGÍA
TREBALL FI DE GRAU

	Freqüències de resposta						MITJANA
	N/C	1	2	3	4	5	
33. Els objectius del treball fi de grau estaven aclarits des del començament del desenvolupament	0	1	3	3	5	3	3,40
34. Els requisits i criteris d'avaluació del treball fi de grau són adequats i es van publicar amb antelació	0	0	2	5	3	5	3,73
35. La qualificació atorgada al meu treball fi de grau es va adequar als requisits establerts	0	0	2	5	2	6	3,80
Assenyalat el teu grau de satisfacció amb:	Molt insatisfet.....Molt satisfet						
36. Tutor/a del treball fi de grau	0	3	0	4	0	8	3,67
37. Treball fi de grau desenvolupat	0	0	1	5	4	5	3,87

Mitjana del bloc

3,69

38. Treballes durant la realització del grau?	Sí	6	40,00%
	No	9	60,00%



: Mitjana Global UV

EXPECTATIVES I OCUPACIÓ

Considere que en la situació del mercat laboral, la titulació cursada em va permetre o em permetrà:

	Freqüències de resposta						MITJANA
	N/C	1	2	3	4	5	
39. (Si treballes) Trobar un treball millor al que tenia o tinc ara	0	1	1	2	1	1	3,00
40. (Si no treballes) Trobar el tipus de treball per al qual m'he preparat	3	0	2	2	2	0	3,00

Indica en quina mesura la resposta que has donat a la pregunta anterior es deu als següents factors:

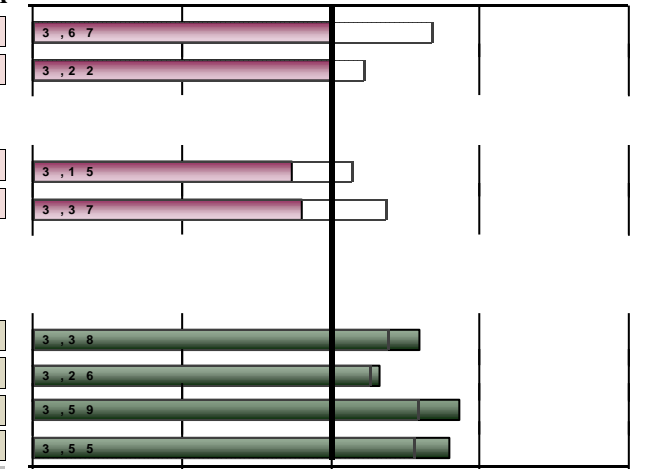
	Gens.....Totalment						MITJANA
	N/C	1	2	3	4	5	
41. La preparació conseguida amb la titulació cursada	0	1	5	6	3	0	2,73
42. Les condicions actuals del mercat laboral	0	2	5	3	4	1	2,80

GENERAL

	Freqüències de resposta						MITJANA
	N/C	1	2	3	4	5	
Qualitat del professorat	0	0	0	8	5	2	3,60
Satisfacció amb les instal·lacions i infraestructures	0	1	3	4	4	3	3,33
Satisfacció amb l'experiència viscuda, tant acadèmica com extraacadèmica, a la Universitat de València	0	0	1	5	4	5	3,87
Recomanaria la titulació	0	1	1	2	7	4	3,80

Mitjana del bloc

3,65



Escala utilitzada: d'1 a 5

: Mitjana Global UV

INFORME D'AVALUACIÓ DELS TÍTOLS OFICIALS.

(Enquesta a persones egresades)

 Curs de finalització **2022-2023**
1307.- GRADO EN PEDAGOGÍA

DESGLOSSAMENT		PROCÉS DE FORMACIÓ / PLA D'ESTUDIS							
		Només es mostren cursos amb més de 2 enquestes recollides	1.Crec que el pla d'estudis té una estructura coherent		2.Combinació dels coneixements teòrics i pràctics...		3...les competències adquirides capaciten per		Mitjana del bloc
			nºenq.	mitjana	nºenq.	mitjana	nºenq.	mitjana	
Acumulat	Recollides	290	290	3,16	288	2,85	289	2,92	2,98
	Curs fi								
	2012-2013	6	6	3,33	6	3,17	6	3	3,17
	2013-2014	31	31	3,55	31	3,42	30	3,23	3,40
	2014-2015	34	34	3,29	34	3	34	3,24	3,18
	2015-2016	56	56	3	56	3	56	2,82	2,94
	2016-2017	18	18	3,39	18	2,67	18	2,83	2,96
	2017-2018	30	30	2,67	30	2,3	30	2,27	2,41
	2018-2019	31	31	2,94	31	2,32	31	2,87	2,71
	2019-2020	22	22	2,41	22	2,14	22	2,32	2,29
	2020-2021	25	25	3,52	24	2,96	25	2,96	3,15
	2021-2022	19	19	3,74	19	3,47	19	3,79	3,67
	2022-2023	15	15	3,47	14	3,29	15	3,2	3,32

DESGLOSSAMENT		DESENVOLUPAMENT DE LES COMPETÈNCIES DURANT ELS ESTUDIS DE GRAU												
		4.He adquirit coneixements i tinc comprensió teòrica i pràctica del camp		5.Sé aplicar els coneixements en l'àmbit professional dels meus estudis		6...tinc capacitat per recopilar i interpretar dades i informació		7...sóc capaç de resoldre problemes en situacions complexes		8.Sé comunicar de manera clara i precisa		9...capaç d'identificar les meues necessitats formatives i		Mitjana del bloc
		nºenq.	mitjana	nºenq.	mitjana	nºenq.	mitjana	nºenq.	mitjana	nºenq.	mitjana	nºenq.	mitjana	
Acumulat		288	3,54	288	3,49	287	3,94	288	3,81	285	4,24	284	4,28	3,88
	Curs fi													
	2012-2013	6	3,33	6	3	6	4,67	6	4	6	4,17	6	4,17	3,89
	2013-2014	31	3,81	31	3,61	31	4,13	31	3,97	30	4,5	31	4,42	4,07
	2014-2015	34	3,56	34	3,71	34	3,74	34	3,88	32	4,31	32	4,5	3,94
	2015-2016	56	3,66	54	3,54	56	4,04	56	3,77	56	4,2	55	4,22	3,90
	2016-2017	17	3,41	18	3,72	18	3,78	17	3,53	17	3,88	17	4,12	3,74
	2017-2018	29	3,07	30	3	29	3,48	30	3,6	30	3,9	30	4	3,51
	2018-2019	31	3,06	31	3,19	31	3,94	31	3,68	31	4,23	31	4,26	3,73
	2019-2020	22	3,23	22	3,05	22	3,68	22	3,64	21	3,95	21	4,1	3,60
	2020-2021	25	3,88	25	3,68	24	4,12	25	4,12	25	4,48	25	4,32	4,10
	2021-2022	19	4,21	19	4,16	19	4,32	19	4,11	19	4,53	19	4,74	4,34

INFORME D'AVALUACIÓ DELS TÍTOLS OFICIALS.

(Enquesta a persones egressades)

 Curs de finalització **2022-2023**
1307.- GRADO EN PEDAGOGÍA

2022-2023	15	3,73	15	3,53	14	3,93	14	3,93	15	4,53	15	4,2	3,98
DESENVOLUPAMENT DE L'ENSENYAMENT													
	10.Contingut guies docents s'ha desenvolupat com s'havia planificat		11.Les metodologies als diferents mòduls s'han adequat a les		12...considere que el procés d'avaluació s'adeguava a les		13.He rebut suficient informació sobre les eixides professionals		14.M'he sentit orientat i assessorat ...		15.Informació publicada a la pàgina web ha estat d'utilitat		Mitjana del bloc
Curs fi	n°enq.	mitjana	n°enq.	mitjana	n°enq.	mitjana	n°enq.	mitjana	n°enq.	mitjana	n°enq.	mitjana	
Acumulat	273	3,32	279	3	277	3,26	278	2,65	276	2,84	262	3,28	3,06
2012-2013	6	2,67	6	3,17	6	3	6	2,83	6	3,5	6	2,83	3,00
2013-2014	26	3,5	28	3,36	28	3,68	28	3,11	28	3,29	26	3,5	3,40
2014-2015	32	3,25	32	3,22	32	3,28	32	3,06	32	3,16	32	3,25	3,20
2015-2016	52	3,27	54	2,93	53	3,21	53	2,53	53	2,66	52	3,29	2,98
2016-2017	18	3,44	18	3,17	17	3,59	18	3,06	17	3,06	15	3,53	3,30
2017-2018	28	3,18	29	2,45	29	2,72	29	2,34	29	2,38	27	3,22	2,71
2018-2019	31	2,87	31	2,48	31	2,87	31	2	31	2,52	30	3,4	2,69
2019-2020	21	3,05	22	2,5	22	2,68	22	2	22	2,27	21	3,05	2,58
2020-2021	24	3,88	24	3,67	24	3,88	24	3,08	24	3,21	23	3,17	3,48
2021-2022	18	3,5	18	3,39	18	3,78	18	3,17	17	3,06	16	3,06	3,33
2022-2023	14	4	14	3,29	14	3,43	14	2,5	14	3	11	3,55	3,28

PRÀCTIQUES EXTERNES													
	17...pràctiques externes coherents amb perfils professionals		18...pràctiques m'han ajudat a millorar la meua formació		19.Organització i gestió de pràctiques ha estat adient		Assenyala el teu grau de satisfacció amb:						Mitjana del bloc
							20. Tutor/a acadèmic/a		21. Tutor/a d'empresa o		22. Pràctiques externes		
Curs fi	n°enq.	mitjana	n°enq.	mitjana	n°enq.	mitjana	n°enq.	mitjana	n°enq.	mitjana	n°enq.	mitjana	
Acumulat	241	3,95	238	4,47	240	3,85	240	4,06	240	4,34	238	4,39	4,17
2012-2013	6	3,83	6	4	6	4,17	6	3	6	4,17	6	4,17	3,89
2013-2014	23	3,48	23	4	23	3,52	23	4	23	4,13	22	4,18	3,88
2014-2015	28	4,11	28	4,54	28	3,89	28	4,11	28	4,25	28	4,39	4,21
2015-2016	48	3,92	47	4,49	48	3,79	48	4,04	48	4,44	48	4,52	4,20
2016-2017	17	4,18	17	4,88	17	4	17	4,53	17	4,47	17	4,59	4,44
2017-2018	26	3,85	26	4,19	26	3,81	26	4,04	26	4,46	26	4,38	4,12
2018-2019	26	4,12	25	4,56	25	4,16	26	3,85	26	4,38	26	4,27	4,22
2019-2020	19	3,79	19	4,68	19	3,47	19	3,89	19	4,37	19	4,32	4,09
2020-2021	20	4,1	20	4,7	20	4,1	19	4,16	19	4,37	19	4,53	4,32

INFORME D'AVALUACIÓ DELS TÍTOLS OFICIALS.

(Enquesta a persones egresades)

 Curs de finalització **2022-2023**
1307.- GRADO EN PEDAGOGÍA

2021-2022	15	4,33	15	4,6	15	4,07	15	4,47	15	4,53	15	4,6	4,43
2022-2023	11	4	10	4,2	11	3,73	11	4,18	11	3,91	10	3,9	3,98

ESTANCIA DE MOBILITAT: ERASMUS, SICUE/SÈNECA, PROGRAMA INTERNACIONAL O ALTRES

Curs fi	25...nivell acadèmic de la universitat de destinació és		26...reconeixement acadèmic del meu període d'estudis ha estat		27.L'atenció i informació rebuda de la UV...ha estat satisfactòria		28.L'estada ha millorat els meus coneixements lingüístics		29.L'estada és d'utilitat per a l'entorn laboral/professional		Assenyala el teu grau de satisfacció amb:						Mitjana del bloc
	nºenq.	mitjana	nºenq.	mitjana	nºenq.	mitjana	nºenq.	mitjana	nºenq.	mitjana	30.Ajudes econòmiques	31.Personal docent de la universitat	32.Estada que he realitzat en l'altra				
Acumulat	33	4	32	4,03	32	3,62	32	4,16	33	4,45	32	2,28	32	4	31	4,42	3,87
2012-2013		*		*		*		*		*		*		*		*	*
2013-2014	2	*	2	*	2	*	2	*	2	*	2	*	2	*	2	*	*
2014-2015	8	3,75	7	4	8	4,12	8	4,25	8	4,38	8	1,75	8	3,62	8	4,12	3,75
2015-2016	5	4,6	5	3,8	5	4	5	4	5	4,6	4	2,75	4	4	4	4,5	4,05
2016-2017		*		*		*		*		*		*		*		*	*
2017-2018	3	4	3	4,33	3	4,67	3	3,67	3	4,67	3	2,33	3	4,67	3	5	4,17
2018-2019	4	4,25	4	5	4	2,5	3	5	4	5	4	2,75	4	3,75	4	4,5	4,06
2019-2020	4	5	4	3,75	4	3	4	3,25	4	4,25	4	2,25	4	5	3	5	3,90
2020-2021	3	3,33	3	4,33	3	3,33	3	4	3	4,33	3	2	3	5	3	4,67	3,88
2021-2022	2	*	2	*	2	*	2	*	2	*	2	*	2	*	2	*	*
2022-2023	2	*	2	*	1	*	2	*	2	*	2	*	2	*	2	*	*

TREBALL FI DE GRAU
EXPECTATIVES I OCUPACIÓ

Curs fi	33.Objectius del TFG estaven aclarits des del començament		34.Els requisits i criteris d'avaluació del TFG són adequats i es van		35.La qualificació atorgada al meu TFG es va adequar als requisits		Assenyala el teu grau de satisfacció amb:				Mitjana del bloc	39.(Treballa) Trobar treball millor al que tenia o tinc		40.(No treballa) Trobar tipus de treball per al que m'he preparat		41.La preparació conseguida amb la titulació cursada		42.Les condicions actuals del mercat laboral	
	nºenq.	mitjana	nºenq.	mitjana	nºenq.	mitjana	nºenq.	mitjana	nºenq.	mitjana		nºenq.	mitjana	nºenq.	mitjana	nºenq.	mitjana	nºenq.	mitjana
Acumulat	277	3,72	274	3,85	273	4,03	276	3,99	275	4,27	3,97	94	3	150	2,65	264	3	271	3,27
2012-2013	6	2,67	6	2,5	6	2,83	6	3,83	6	3,67	3,10	4	3	2	*	6	3,17	6	3,5
2013-2014	27	3,59	26	3,81	26	4,08	26	3,85	26	4,27	3,92	10	2,7	12	2,58	24	2,96	24	3,54
2014-2015	32	3,53	32	3,5	32	3,47	32	3,97	32	4,34	3,76	9	3,78	20	2,55	30	3,17	31	3,13
2015-2016	52	3,77	52	3,88	49	4,14	52	3,94	52	4,13	3,97	13	2,77	33	2,73	47	3,11	51	3,73
2016-2017	18	4	18	3,89	18	4,17	18	4,22	18	4,5	4,16	10	2,8	7	3,29	17	3,47	17	3,65
2017-2018	28	3,86	28	4,07	29	4,14	29	4	29	4,24	4,06	14	2,64	15	1,93	28	2,89	28	3,32
2018-2019	31	3,87	31	4,1	31	4,26	31	4,03	31	4,35	4,12	10	2,7	16	3,12	31	2,84	31	3
2019-2020	22	3,64	22	3,59	21	4	22	3,77	21	4,19	3,83	5	3,2	12	2	21	2,67	22	2,86

INFORME D'AVALUACIÓ DELS TÍTOLS OFICIALS.

(Enquesta a persones egressades)

 Curs de finalització **2022-2023**
1307.- GRADO EN PEDAGOGÍA

2020-2021	24	4	23	4,13	24	4,38	24	4,25	24	4,38	4,23	8	3,75	15	2,73	23	2,7	24	3
2021-2022	19	3,84	18	4,28	19	4,21	19	4,42	19	4,74	4,30	3	3	11	3,18	19	3,42	19	2,95
2022-2023	15	3,4	15	3,73	15	3,8	15	3,67	15	3,87	3,69	6	3	6	3	15	2,73	15	2,8

GENERAL

Curs fi	Qualitat del professorat		Satisfacció amb les instal·lacions i infraestructures		Satisfacció amb l'experiència viscuda, tant acadèmica com		Recomanaria la titulació		Mitjana del bloc
	nºenq.	mitjana	nºenq.	mitjana	nºenq.	mitjana	nºenq.	mitjana	
Acumulat	271	3,55	274	3,03	275	3,92	273	3,68	3,55
2012-2013	6	3,17	6	3,17	6	4,17	6	3,5	3,50
2013-2014	26	3,85	26	3,12	27	4,33	26	3,88	3,80
2014-2015	31	3,77	31	3,26	31	4,32	31	3,87	3,81
2015-2016	52	3,67	52	3,04	52	3,92	51	3,84	3,62
2016-2017	18	3,78	18	3,06	18	3,89	18	3,61	3,58
2017-2018	29	3,1	29	2,72	29	3,62	29	3,21	3,16
2018-2019	27	3,41	30	2,83	30	3,5	30	3,5	3,31
2019-2020	22	2,95	22	2,73	22	3,36	22	2,86	2,98
2020-2021	24	3,79	24	3,33	24	4,21	24	4,04	3,84
2021-2022	18	3,78	18	2,94	18	4,11	18	4,28	3,78
2022-2023	15	3,6	15	3,33	15	3,87	15	3,8	3,65

* La mitjana de l'ítem es calcula a partir de 3 enquestes amb valoració.

La mitjana del bloc es calcula ponderant pel nombre d'enquestes de cada ítem.