

(Enquesta a persones egrossades)

Curs de finalització 2023-2024

1309.- GRADO EN RELACIONES LABORALES Y RECURSOS HUMANOS

Sexe	Home	1	11,11%
	Dona	8	88,89%
La titulació que has cursat, fou la teua primera opció?	Sí	7	70,00%
	No	3	30,00%
Situació habitual durant els estudis	Estudiant a temps complet	9	90,00%
	Estudiant a temps parcial	1	10,00%

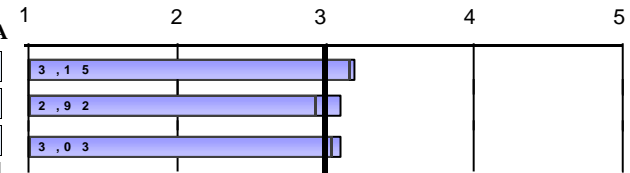
En el futur, penses realitzar altres estudis?			Quin tipus d'estudis?			Motiu principal			
Sí	6	60,00%	Grau	0	0,00%	Especialització	4	80,00%	
	No	4	40,00%	Màster	5	100,00%	Inserció laboral	1	20,00%
				Doctorat	0	0,00%	Promoció professional	0	0,00%
						Altres	0	0,00%	

Freqüències de resposta

Molt en desacord.....Molt d'acord

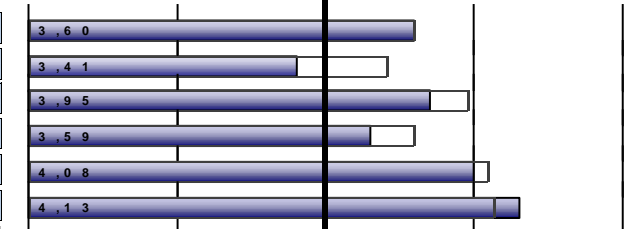
PROCÉS DE FORMACIÓ / PLA D'ESTUDIS

N/C	1	2	3	4	5	MITJANA	
1. Crec que el pla d'estudis té una estructura coherent i una bona distribució temporal	0	1	2	2	4	1	3,20
2. Considere que el pla d'estudis combina adequadament els coneixements teòrics i els pràctics	0	2	2	1	3	2	3,10
3. Pense que les competències desenvolupades en aquesta titulació capaciten adequadament per a l'exercici profes	0	1	2	3	3	1	3,10
<i>Mitjana del bloc</i>						3,13	



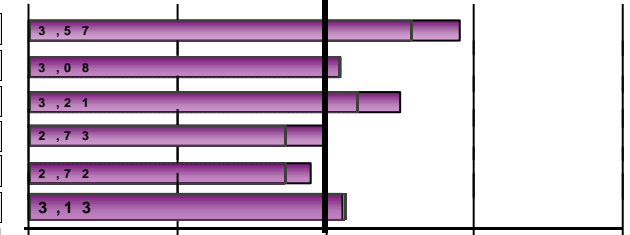
DESENVOLUPAMENT DE LES COMPETÈNCIES DURANT ELS ESTUDIS DE GRAU

4. He adquirit els coneixements i tinc una comprensió teòrica i pràctica del meu camp d'estudi	0	0	3	0	5	2	3,60
5. Sé aplicar els coneixements en l'àmbit professional dels meus estudis	0	2	2	2	4	0	2,80
6. En el meu camp d'estudi, tinc capacitat per recopilar i interpretar dades i informació	0	1	0	3	3	3	3,70
7. Dintre de la meua titulació, sóc capaç de resoldre problemes en situacions complexes	0	2	1	1	4	2	3,30
8. Sé comunicar de manera clara i precisa	0	0	1	2	3	4	4,00
9. Sóc capaç d'identificar les meues necessitats formatives i d'organitzar el meu aprenentatge adequadament	0	0	0	1	5	4	4,30
<i>Mitjana del bloc</i>						3,62	



DESENVOLUPAMENT DE L'ENSENYAMENT

10. El contingut de les guies docents s'ha desenvolupat com s'havia planificat	0	0	1	2	4	3	3,90
11. Les metodologies utilitzades en els diferents mòduls s'han adequat a les competències de la titulació i al perfil	0	1	1	4	4	0	3,10
12. En general, considere que el procés d'avaluació s'adequa a les competències impartides en la titulació	0	1	2	1	3	3	3,50
13. He rebut suficient informació sobre les eixides professionals relacionades amb la meua titulació	0	2	1	3	3	1	3,00
14. M'he sentit orientat i assessorat durant el desenvolupament dels meus estudis	0	1	3	2	4	0	2,90
15. La informació publicada en la pàgina web ha estat d'utilitat	1	0	3	3	2	1	3,11
<i>Mitjana del bloc</i>						3,25	



Escala utilitzada: d'1 a 5

□ Mitjana Global UV

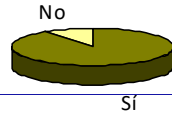
(Enquesta a persones egressades)

Curs de finalització 2023-2024

1309.- GRADO EN RELACIONES LABORALES Y RECURSOS HUMANOS

PRÀCTIQUES EXTERNES

16. Has realitzat pràctiques externes o tutelades durant els estudis de grau?	Sí	9	90,00%
	No	1	10,00%



Només els que han contestat "Sí"	Freqüències de resposta							MITJANA	Escala utilitzada: d'1 a 5				
	N/C	Molt en desacord.....Molt d'acord							1	2	3	4	5
		1	2	3	4	5							
17. Les pràctiques han estat coherents amb els perfils professionals de la meua titulació	0	0	1	2	4	2	3,78	[Bar chart showing distribution for Q17]					
18. Considere que les pràctiques m'han ajudat a millorar la meua formació	0	1	1	2	4	1	3,33	[Bar chart showing distribution for Q18]					
19. L'organització i gestió de les pràctiques ha estat adequada	0	2	1	1	3	2	3,22	[Bar chart showing distribution for Q19]					
Assenyala el teu grau de satisfacció amb:	Molt insatisfet.....Molt satisfet												
20. Tutor/a acadèmic/a	0	0	0	0	1	8	4,89	[Bar chart showing distribution for Q20]					
21. Tutor/a d'empresa o institució	0	2	0	1	2	4	3,67	[Bar chart showing distribution for Q21]					
22. Pràctiques externes o tutelades	0	2	1	0	2	4	3,56	[Bar chart showing distribution for Q22]					
<i>Mitjana del bloc</i>							3,74	[Legend: Mitjana Global UV]					

(Enquesta a persones egressades)

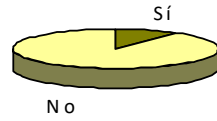
Curs de finalització 2023-2024

1309.- GRADO EN RELACIONES LABORALES Y RECURSOS HUMANOS

ESTANCIA DE MOBILITAT: ERASMUS, SICUE/SÉNECA, PROGRAMA INTERNACIONAL O ALTRES

23. Has participat en programes de mobilitat durant els estudis de grau?

Sí	1	10,00%
No	9	90,00%



(Enquesta a persones egressades)

Curs de finalització 2023-2024

1309.- GRADO EN RELACIONES LABORALES Y RECURSOS HUMANOS

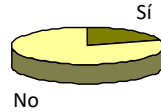
TREBALL FI DE GRAU

33. Els objectius del treball fi de grau estaven aclarits des del començament del desenvolupament
34. Els requisits i criteris d'avaluació del treball fi de grau són adequats i es van publicar amb antelació
35. La qualificació atorgada al meu treball fi de grau es va adequar als requisits establerts

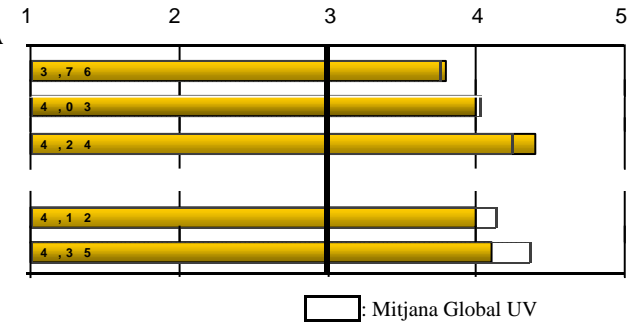
Assenyalat el teu grau de satisfacció amb:

36. Tutor/a del treball fi de grau
37. Treball fi de grau desenvolupat

38. Treballes durant la realització del grau?	Sí	2	20,00%
	No	8	80,00%



Freqüències de resposta						
Molt en desacord.....Molt d'acord						
N/C	1	2	3	4	5	MITJANA
0	1	1	1	3	4	3,80
0	0	1	2	3	4	4,00
0	0	0	3	0	7	4,40
Molt insatisfet.....Molt satisfet						
N/C	1	2	3	4	5	MITJANA
0	0	2	1	2	5	4,00
0	0	1	2	2	5	4,10
Mitjana del bloc						4,06



EXPECTATIVES I OCUPACIÓ

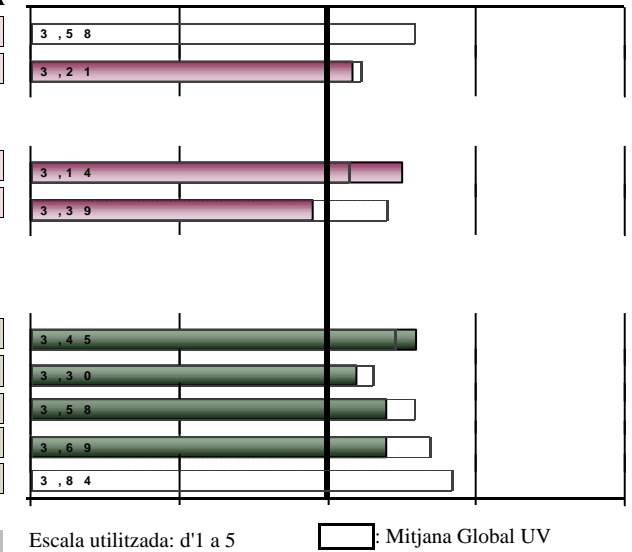
Considere que en la situació del mercat laboral, la titulació cursada em va permetre o em permetrà:

39. (Si treballes) Trobar un treball millor al que tenia o tinc ara
40. (Si no treballes) Trobar el tipus de treball per al qual m'he preparat

Indica en quina mesura la resposta que has donat a la pregunta anterior es deu als següents factors:

41. La preparació conseguida amb la titulació cursada
42. Les condicions actuals del mercat laboral

Freqüències de resposta						
Molt en desacord.....Molt d'acord						
N/C	1	2	3	4	5	MITJANA
0	1	0	0	1	0	*
2	1	1	0	4	0	3,17
Gens.....Totalment						
N/C	1	2	3	4	5	MITJANA
0	0	2	1	7	0	3,50
0	0	5	1	4	0	2,90
Molt en desacord.....Molt d'acord						
N/C	1	2	3	4	5	MITJANA
0	0	1	3	5	1	3,60
0	0	3	2	5	0	3,20
0	1	1	4	1	3	3,40
0	2	1	1	3	3	3,40
La perspectiva de gènere ha estat present de manera transversal en la titulació: utilització d'un llenguatge igualitari i inclusiu, foment de la participació de les dones a l'aula i referències d'autores a la bibliografia.						*
Mitjana del bloc						3,40



GENERAL

Qualitat del professorat
Satisfacció amb les instal·lacions i infraestructures
Satisfacció amb l'experiència viscuda, tant acadèmica com extraacadèmica, a la Universitat de València
Recomanaria la titulació
La perspectiva de gènere ha estat present de manera transversal en la titulació: utilització d'un llenguatge igualitari i inclusiu, foment de la participació de les dones a l'aula i referències d'autores a la bibliografia.

(Enquesta a persones egresades)

Curs de finalització 2023-2024

1309.- GRADO EN RELACIONES LABORALES Y RECURSOS HUMANOS

DESGLOSSAMENT	PROCÉS DE FORMACIÓ / PLA D'ESTUDIS							
	Només es mostren cursos amb més de 2 enquestes recollides	1.Crec que el pla d'estudis té una estructura coherent		2.Combinació dels coneixements teòrics i pràctics...		3...les competències adquirides capaciten per		Mitjana del bloc
		nºenq.	mitjana	nºenq.	mitjana	nºenq.	mitjana	
Acumulat	Recollides 416	412	3,28	413	2,86	409	3,05	3,06
	Curs fi 2023-2024	10	3,2	10	3,1	10	3,1	3,13
	2022-2023	19	3,05	19	2,89	19	3,21	3,05
	2021-2022	32	3,19	32	2,72	32	3,12	3,01
	2020-2021	33	3,39	33	2,97	33	3,03	3,13
	2019-2020	49	3,37	49	2,63	49	2,69	2,90
	2018-2019	43	3,16	43	2,7	43	3,07	2,98

DESGLOSSAMENT	DESENVOLUPAMENT DE LES COMPETÈNCIES DURANT ELS ESTUDIS DE GRAU													
	Curs fi	4.He adquirit coneixements i tinc comprensió teòrica i pràctica del camp		5.Sé aplicar els coneixements en l'àmbit professional dels meus estudis		6...tinc capacitat per recopilar i interpretar dades i informació		7...sóc capaç de resoldre problemes en situacions complexes		8.Sé comunicar de manera clara i precisa		9...capaç d'identificar les meues necessitats formatives i		Mitjana del bloc
		nºenq.	mitjana	nºenq.	mitjana	nºenq.	mitjana	nºenq.	mitjana	nºenq.	mitjana	nºenq.	mitjana	
Acumulat	415	3,45	409	3,39	410	3,93	408	3,55	408	3,96	404	4,09	3,73	
	2023-2024	10	3,6	10	2,8	10	3,7	10	3,3	10	4	10	4,3	3,62
	2022-2023	19	3,37	19	3,37	19	3,95	19	3,68	19	4,11	19	4,21	3,78
	2021-2022	32	3,38	32	3,28	32	3,88	32	3,41	31	3,97	31	4,06	3,66
	2020-2021	33	3,45	32	3,47	33	3,79	33	3,48	33	3,91	32	4	3,68
	2019-2020	49	3,18	48	3,12	49	3,8	49	3,33	49	3,92	49	3,94	3,55
	2018-2019	43	3,4	43	3,51	43	3,91	43	3,6	42	4,02	42	4,05	3,75

(Enquesta a persones egresades)

Curs de finalització 2023-2024

1309.- GRADO EN RELACIONES LABORALES Y RECURSOS HUMANOS

		DESENVOLUPAMENT DE L'ENSENYAMENT												
		10.Contingut guies docents s'ha desenvolupat com s'havia planificat		11.Les metodologies als diferents mòduls s'han adequat a les		12...considere que el procés d'avaluació s'adequa a les		13.He rebut suficient informació sobre les eixides professionals		14.M'he sentit orientat i assessorat ...		15.Informació publicada a la pàgina web ha estat d'utilitat		Mitjana del bloc
Curs fi		n°enq.	mitjana	n°enq.	mitjana	n°enq.	mitjana	n°enq.	mitjana	n°enq.	mitjana	n°enq.	mitjana	
Acumulat		399	3,53	399	3,29	403	3,42	401	3,16	404	3,11	389	3,47	3,33
	2023-2024	10	3,9	10	3,1	10	3,5	10	3	10	2,9	9	3,11	3,25
	2022-2023	19	3,42	19	3,05	19	3,32	19	3,26	19	3,11	18	3,06	3,20
	2021-2022	32	3,53	31	3,32	31	3,55	32	3,06	32	2,91	31	3,39	3,29
	2020-2021	33	3,85	33	3,27	33	3,42	32	3,28	33	3,3	31	3,03	3,36
	2019-2020	48	3,62	49	3,39	49	3,39	49	3,04	49	2,84	46	3,46	3,29
	2018-2019	43	3,4	43	3,19	43	3,49	43	3	43	3,05	41	3,41	3,25

		PRÀCTIQUES EXTERNES												
		17...pràctiques coherents amb els perfils professionals		18...pràctiques m'han ajudat a millorar la meua formació		19.Organització i gestió de pràctiques ha estat adient		Assenyala el teu grau de satisfacció amb:						Mitjana del bloc
								20. Tutor/a acadèmic/a		21. Tutor/a d'empresa o		22. Pràctiques externes o		
Curs fi		n°enq.	mitjana	n°enq.	mitjana	n°enq.	mitjana	n°enq.	mitjana	n°enq.	mitjana	n°enq.	mitjana	
Acumulat		286	3,69	287	3,76	284	3,59	282	3,97	285	3,95	285	3,85	3,80
	2023-2024	9	3,78	9	3,33	9	3,22	9	4,89	9	3,67	9	3,56	3,74
	2022-2023	9	3,11	9	3,11	9	2,89	9	3,67	9	3,33	9	3,33	3,24
	2021-2022	24	4	24	3,83	24	3,92	24	3,92	24	4,12	24	3,79	3,93
	2020-2021	27	3,7	27	3,85	27	3,3	27	4,3	27	4,22	27	4,11	3,91
	2019-2020	38	3,61	38	3,76	38	3,66	38	4,05	38	4,18	38	3,95	3,87
	2018-2019	30	3,83	30	4,07	29	3,86	28	3,75	29	3,97	30	4	3,91

INFORME D'AVALUACIÓ DELS TÍTOLS OFICIALS DE GRAU

(Enquesta a persones egressades)

Curs de finalització **2023-2024**

1309.- GRADO EN RELACIONES LABORALES Y RECURSOS HUMANOS

		ESTANCIA DE MOBILITAT: ERASMUS, SICUE/SÈNECA, PROGRAMA INTERNACIONAL O ALTRES																		
		25...nivell acadèmic de la universitat de destinació és		26...reconeixement acadèmic del meu període d'estudis ha estat		27.L'atenció i informació rebuda de la UV...ha estat satisfactòria		28.L'estada ha millorat els meus coneixements lingüístics		29.L'estada és d'utilitat per a l'entorn laboral/professional		Assenyalat el teu grau de satisfacció amb:				Mitjana del bloc				
Curs fi		n°enq.	mitjana	n°enq.	mitjana	n°enq.	mitjana	n°enq.	mitjana	n°enq.	mitjana	30.Ajudes econòmiques		31.Personal docent de la universitat		32.Estada que he realitzat en l'altra				
		n°enq.	mitjana	n°enq.	mitjana	n°enq.	mitjana	n°enq.	mitjana	n°enq.	mitjana	n°enq.	mitjana	n°enq.	mitjana	n°enq.	mitjana			
Acumulat		30	3,87	28	3,68	31	3,48	29	4,38	29	3,97	30	2,8	29	3,66	30	4,27	3,76		
2023-2024		1	*	1	*	1	*	1	*	1	*	1	*	1	*	1	*	*		
2022-2023			*		*		*		*		*		*		*		*	*		
2021-2022		3	3,67	2	*	3	2,33	3	3,67	3	2	3	2,33	2	*	3	3,33	2,95		
2020-2021		2	*	2	*	2	*	2	*	2	*	2	*	2	*	2	*	*		
2019-2020		3	4	3	4	3	3,33	3	3,67	3	3,67	3	3,33	3	3,67	3	4	3,71		
2018-2019		6	3,83	6	4,33	7	4	6	4,83	6	4,83	6	3,33	6	3,83	6	4,83	4,22		
		TREBALL FI DE GRAU										EXPECTATIVES I OCUPACIÓ								
		33.Objectius del TFG estaven aclarits des del començament		34.Els requisits i criteris d'avaluació del TFG són adequats i es van		35.La qualificació atorgada al meu TFG es va adequar als requisits		Assenyalat el teu grau de satisfacció amb:			Mitjana del bloc	39.(Treballa) Trobar treball millor al que tenia o tinc		40.(No treballa) Trobar tipus de treball per al que m'he preparat		41.La preparació conseguida amb la titulació cursada		42.Les condicions actuals del mercat laboral		
Curs fi		n°enq.	mitjana	n°enq.	mitjana	n°enq.	mitjana	n°enq.	mitjana	n°enq.	mitjana		n°enq.	mitjana	n°enq.	mitjana	n°enq.	mitjana	n°enq.	mitjana
Acumulat		398	3,46	395	3,65	394	3,82	396	3,84	393	4,02	3,76	193	3,45	137	2,96	383	3,19	385	3,22
2023-2024		10	3,8	10	4	10	4,4	10	4	10	4,1	4,06	2	*	6	3,17	10	3,5	10	2,9
2022-2023		17	2,88	16	3,38	17	3,47	17	3,94	17	3,76	3,49	11	3,82	3	1,67	17	3,24	17	3,29
2021-2022		32	3,56	32	3,84	30	3,83	31	3,52	32	4,12	3,78	14	3,93	13	3,23	29	3,41	30	3,43
2020-2021		32	3,56	32	3,66	32	3,81	32	3,69	32	4,09	3,76	13	3,46	10	3,7	33	3,21	33	2,88
2019-2020		49	3,47	49	3,61	49	3,84	49	3,98	48	4,04	3,79	22	3,36	19	2,74	48	3	47	3
2018-2019		41	3,24	41	3,44	41	3,66	41	3,73	40	3,82	3,58	25	3,36	9	3	38	3,05	37	3,08

(Enquesta a persones egressades)

Curs de finalització 2023-2024

1309.- GRADO EN RELACIONES LABORALES Y RECURSOS HUMANOS

		GENERAL									
		Qualitat del professorat		Satisfacció amb les instal·lacions i infraestructures		Satisfacció amb l'experiència viscuda, tant acadèmica com		Recomanaria la titulació		Mitjana del bloc	
Curs fi		n°enq.	mitjana	n°enq.	mitjana	n°enq.	mitjana	n°enq.	mitjana		
Acumulat		386	3,65	393	3,6	392	4,05	392	3,84	3,79	
	2023-2024	10	3,6	10	3,2	10	3,4	10	3,4	3,40	
	2022-2023	17	3,35	17	3,41	17	3,41	17	3,76	3,49	
	2021-2022	31	3,65	31	3,61	32	3,72	32	3,75	3,68	
	2020-2021	32	3,53	32	3,31	32	3,78	32	3,84	3,62	
	2019-2020	48	3,62	48	3,67	48	3,98	48	3,67	3,73	
	2018-2019	33	3,45	39	3,74	39	4,08	37	4,03	3,84	

* La mitjana de l'ítem es calcula a partir de 3 enquestes amb valoració.

La mitjana del bloc es calcula ponderant pel nombre d'enquestes de cada ítem.