

(Enquesta a persones egressades)

Curs de finalització 2023-2024

1313.- GRADO EN ADMINISTRACIÓN Y DIRECCIÓN DE EMPRESAS (VALENCIA)

Sexe	Home	7	36,84%
	Dona	12	63,16%
La titulació que has cursat, fou la teua primera opció?	Sí	13	68,42%
	No	6	31,58%
Situació habitual durant els estudis	Estudiant a temps complet	19	100,00%
	Estudiant a temps parcial	0	0,00%

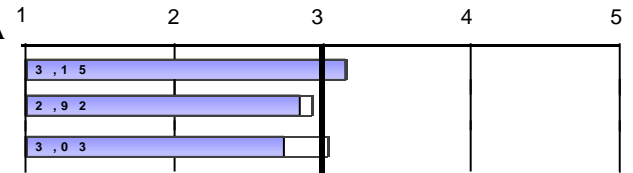
En el futur, penses realitzar altres estudis?			Quin tipus d'estudis?			Motiu principal			
Sí	15	78,95%	Grau	0	0,00%	Especialització	10	66,67%	
	No	4	21,05%	Màster	15	100,00%	Inserció laboral	3	20,00%
				Doctorat	0	0,00%	Promoció professional	2	13,33%
						Altres	0	0,00%	

Freqüències de resposta

Molt en desacord.....Molt d'acord

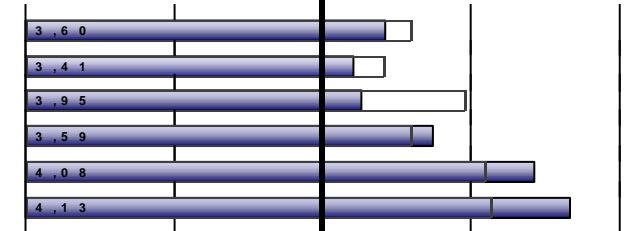
PROCÉS DE FORMACIÓ / PLA D'ESTUDIS

	N/C	1	2	3	4	5	MITJANA
1. Crec que el pla d'estudis té una estructura coherent i una bona distribució temporal	0	2	4	5	5	3	3,16
2. Considere que el pla d'estudis combina adequadament els coneixements teòrics i els pràctics	0	3	5	6	2	3	2,84
3. Pense que les competències desenvolupades en aquesta titulació capaciten adequadament per a l'exercici profes	0	4	5	5	2	3	2,74
<i>Mitjana del bloc</i>							2,91



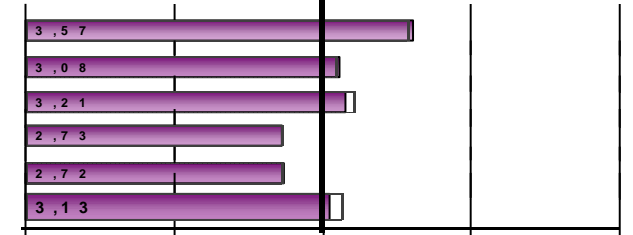
DESENVOLUPAMENT DE LES COMPETÈNCIES DURANT ELS ESTUDIS DE GRAU

4. He adquirit els coneixements i tinc una comprensió teòrica i pràctica del meu camp d'estudi	0	0	4	6	6	3	3,42
5. Sé aplicar els coneixements en l'àmbit professional dels meus estudis	0	2	3	5	7	2	3,21
6. En el meu camp d'estudi, tinc capacitat per recopilar i interpretar dades i informació	0	1	4	6	5	3	3,26
7. Dintre de la meua titulació, sóc capaç de resoldre problemes en situacions complexes	0	2	0	4	8	5	3,74
8. Sé comunicar de manera clara i precisa	0	0	1	1	6	11	4,42
9. Sóc capaç d'identificar les meues necessitats formatives i d'organitzar el meu aprenentatge adequadament	1	0	0	0	6	12	4,67
<i>Mitjana del bloc</i>							3,78



DESENVOLUPAMENT DE L'ENSENYAMENT

10. El contingut de les guies docents s'ha desenvolupat com s'havia planificat	1	0	4	3	7	4	3,61
11. Les metodologies utilitzades en els diferents mòduls s'han adequat a les competències de la titulació i al perfil	1	2	4	4	6	2	3,11
12. En general, considere que el procés d'avaluació s'adequa a les competències impartides en la titulació	0	3	2	5	7	2	3,16
13. He rebut suficient informació sobre les eixides professionals relacionades amb la meua titulació	1	4	6	2	3	3	2,72
14. M'he sentit orientat i assessorat durant el desenvolupament dels meus estudis	0	5	4	4	3	3	2,74
15. La informació publicada en la pàgina web ha estat d'utilitat	0	3	3	6	4	3	3,05
<i>Mitjana del bloc</i>							3,06



Escala utilitzada: d'1 a 5

□ Mitjana Global UV

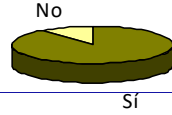
(Enquesta a persones egressades)

Curs de finalització 2023-2024

1313.- GRADO EN ADMINISTRACIÓN Y DIRECCIÓN DE EMPRESAS (VALENCIA)

PRÀCTIQUES EXTERNES

16. Has realitzat pràctiques externes o tutelades durant els estudis de grau?	Sí	17	89,47%
	No	2	10,53%



Només els que han contestat "Sí"	Freqüències de resposta							MITJANA	
	Molt en desacord.....Molt d'acord								
	N/C	1	2	3	4	5			
17. Les pràctiques han estat coherents amb els perfils professionals de la meua titulació	0	2	2	4	4	5	3,47	4,08	
18. Considere que les pràctiques m'han ajudat a millorar la meua formació	0	1	1	2	5	8	4,06	4,19	
19. L'organització i gestió de les pràctiques ha estat adequada	0	2	1	3	4	7	3,76	3,70	
Assenyalat el teu grau de satisfacció amb:	Molt insatisfet.....Molt satisfet								
20. Tutor/a acadèmic/a	0	4	0	2	2	9	3,71	3,89	
21. Tutor/a d'empresa o institució	0	2	0	2	2	11	4,18	4,32	
22. Pràctiques externes o tutelades	0	1	0	3	3	10	4,24	4,20	
Mitjana del bloc							3,90		Escala utilitzada: d'1 a 5

(Enquesta a persones egrossades)

Curs de finalització 2023-2024

1313.- GRADO EN ADMINISTRACIÓN Y DIRECCIÓN DE EMPRESAS (VALENCIA)

ESTANCIA DE MOBILITAT: ERASMUS, SICUE/SÉNECA, PROGRAMA INTERNACIONAL O ALTRES

23. Has participat en programes de mobilitat durant els estudis de grau?

Sí	8	42,11%
No	11	57,89%



Només els que han contestat "Sí"

24. En quin programa de mobilitat has participat?

Erasmus	8	100,00%
SICUE/Séneca	0	0,00%
Programa internacional	0	0,00%
Altre	0	0,00%

Freqüències de resposta

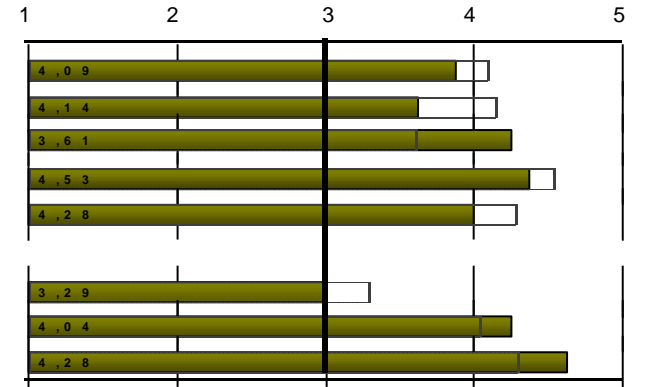
N/C	Molt en desacord.....Molt d'acord					MITJANA	
	1	2	3	4	5		
25. Considere que el nivell acadèmic de la universitat de destinació és adequat	0	1	1	0	2	4	3,88
26. Pense que el reconeixement acadèmic del meu període d'estudis en el meu país de destinació ha estat adequat	0	1	1	0	4	2	3,62
27. L'atenció i informació que he rebut de la Universitat de València abans, durant i després de l'estada ha estat sa	0	0	1	1	1	5	4,25
28. La realització de l'estada ha contribuït a millorar els meus coneixements lingüístics	0	0	0	1	3	4	4,38
29. Considere que la realització de l'estada és d'utilitat per a l'entorn laboral/professional després dels estudis	1	1	0	0	3	3	4,00

Assenyalat el teu grau de satisfacció amb:

N/C	Molt insatisfet.....Molt satisfet					MITJANA	
	1	2	3	4	5		
30. Satisfacció amb: Ajudes econòmiques rebudes	0	2	1	2	1	2	3,00
31. Satisfacció amb: Personal docent de la universitat destinació	0	0	0	1	4	3	4,25
32. Satisfacció amb: Estada que he realitzat en l'altra universitat	0	0	0	0	3	5	4,62

Mitjana del bloc

4,00



Escala utilitzada: d'1 a 5

□: Mitjana Global UV

(Enquesta a persones egressades)

Curs de finalització 2023-2024

1313.- GRADO EN ADMINISTRACIÓN Y DIRECCIÓN DE EMPRESAS (VALENCIA)

TREBALL FI DE GRAU

33. Els objectius del treball fi de grau estaven aclarits des del començament del desenvolupament
34. Els requisits i criteris d'avaluació del treball fi de grau són adequats i es van publicar amb antelació
35. La qualificació atorgada al meu treball fi de grau es va adequar als requisits establerts

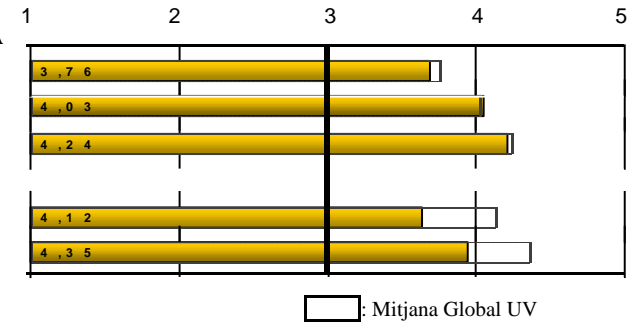
Assenyalat el teu grau de satisfacció amb:

36. Tutor/a del treball fi de grau
37. Treball fi de grau desenvolupat

38. Treballes durant la realització del grau?	Sí	8	42,11%
	No	11	57,89%



Freqüències de resposta						
Molt en desacord.....Molt d'acord						
N/C	1	2	3	4	5	MITJANA
0	2	1	5	4	7	3,68
0	1	1	3	5	9	4,05
0	0	1	5	2	11	4,21
Molt insatisfet.....Molt satisfet						
N/C	1	2	3	4	5	MITJANA
0	4	3	0	1	11	3,63
0	2	2	2	2	11	3,95
Mitjana del bloc						3,91



EXPECTATIVES I OCUPACIÓ

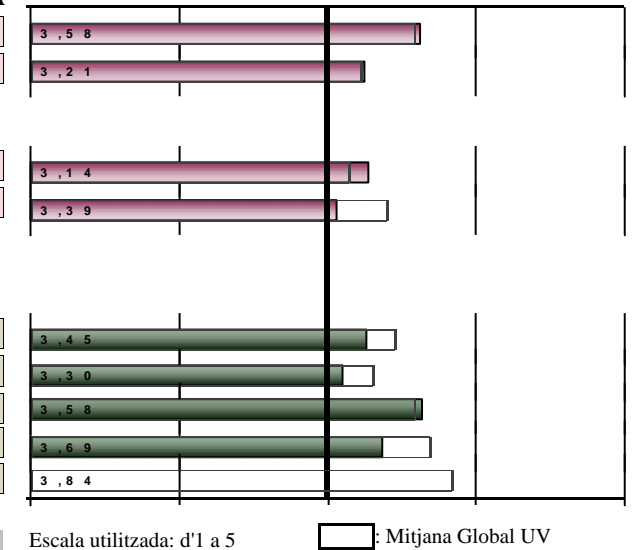
Considere que en la situació del mercat laboral, la titulació cursada em va permetre o em permetrà:

39. (Si treballes) Trobar un treball millor al que tenia o tinc ara
40. (Si no treballes) Trobar el tipus de treball per al qual m'he preparat

Indica en quina mesura la resposta que has donat a la pregunta anterior es deu als següents factors:

41. La preparació conseguida amb la titulació cursada
42. Les condicions actuals del mercat laboral

Freqüències de resposta						
Molt en desacord.....Molt d'acord						
N/C	1	2	3	4	5	MITJANA
0	1	0	2	3	2	3,62
7	0	1	1	2	0	3,25
Gens.....Totalment						
N/C	1	2	3	4	5	MITJANA
1	1	2	9	3	3	3,28
1	0	7	5	4	2	3,06
Molt en desacord.....Molt d'acord						
N/C	1	2	3	4	5	MITJANA
0	2	2	6	7	2	3,26
0	2	4	6	4	3	3,11
0	1	3	2	9	4	3,63
0	3	1	3	10	2	3,37
2	0	0	1	0	1	*
Mitjana del bloc						3,36



GENERAL

Qualitat del professorat
Satisfacció amb les instal·lacions i infraestructures
Satisfacció amb l'experiència viscuda, tant acadèmica com extraacadèmica, a la Universitat de València
Recomanaria la titulació
La perspectiva de gènere ha estat present de manera transversal en la titulació: utilització d'un llenguatge igualitari i inclusiu, foment de la participació de les dones a l'aula i referències d'autores a la bibliografia.

(Enquesta a persones egrossades)

Curs de finalització 2023-2024

1313.- GRADO EN ADMINISTRACIÓN Y DIRECCIÓN DE EMPRESAS (VALENCIA)

DESGLOSSAMENT	PROCÉS DE FORMACIÓ / PLA D'ESTUDIS							
	Només es mostren cursos amb més de 2 enquestes recollides	1.Crec que el pla d'estudis té una estructura coherent		2.Combinació dels coneixements teòrics i pràctics...		3...les competències adquirides capaciten per		Mitjana del bloc
		Recollides	nºenq.	mitjana	nºenq.	mitjana	nºenq.	
Acumulat	476	473	3,23	475	2,72	474	2,74	2,90
2023-2024	19	19	3,16	19	2,84	19	2,74	2,91
2022-2023	43	43	3	43	2,7	43	2,88	2,86
2021-2022	42	42	3,5	42	3	42	3,02	3,17
2020-2021	58	58	3,14	58	2,53	58	2,55	2,74
2019-2020	56	56	3,21	56	2,77	56	2,75	2,91
2018-2019	51	51	3,31	51	2,82	51	2,69	2,94

DESGLOSSAMENT	DESENVOLUPAMENT DE LES COMPETÈNCIES DURANT ELS ESTUDIS DE GRAU													
	Curs fi	4.He adquirit coneixements i tinc comprensió teòrica i pràctica del camp		5.Sé aplicar els coneixements en l'àmbit professional dels meus estudis		6...tinc capacitat per recopilar i interpretar dades i informació		7...sóc capaç de resoldre problemes en situacions complexes		8.Sé comunicar de manera clara i precisa		9...capaç d'identificar les meues necessitats formatives i		Mitjana del bloc
		nºenq.	mitjana	nºenq.	mitjana	nºenq.	mitjana	nºenq.	mitjana	nºenq.	mitjana	nºenq.	mitjana	
Acumulat	472	3,33	470	3,16	472	3,66	468	3,44	467	3,94	468	4,07	3,60	
2023-2024	19	3,42	19	3,21	19	3,26	19	3,74	19	4,42	18	4,67	3,78	
2022-2023	43	3,37	43	3,42	43	3,74	43	3,63	42	3,55	42	3,83	3,59	
2021-2022	42	3,48	42	3,5	42	3,81	41	3,71	41	4,02	42	3,98	3,75	
2020-2021	58	3,26	58	3,09	58	3,36	57	3,35	57	3,82	57	3,86	3,46	
2019-2020	55	3,24	55	3,11	56	3,71	54	3,26	55	3,89	56	3,95	3,53	
2018-2019	51	3,31	51	3,1	51	3,76	50	3,46	49	4,08	51	4,16	3,64	

(Enquesta a persones egressades)

Curs de finalització 2023-2024

1313.- GRADO EN ADMINISTRACIÓN Y DIRECCIÓN DE EMPRESAS (VALENCIA)

		DESENVOLUPAMENT DE L'ENSENYAMENT												
		10.Contingut guies docents s'ha desenvolupat com s'havia planificat		11.Les metodologies als diferents mòduls s'han adequat a les		12...considere que el procés d'avaluació s'adequa a les		13.He rebut suficient informació sobre les eixides professionals		14.M'he sentit orientat i assessorat ...		15.Informació publicada a la pàgina web ha estat d'utilitat		Mitjana del bloc
Curs fi		n°enq.	mitjana	n°enq.	mitjana	n°enq.	mitjana	n°enq.	mitjana	n°enq.	mitjana	n°enq.	mitjana	
Acumulat		453	3,59	457	3,07	458	3,11	458	2,67	460	2,55	442	3,19	3,03
2023-2024		18	3,61	18	3,11	19	3,16	18	2,72	19	2,74	19	3,05	3,06
2022-2023		43	3,49	42	3,05	43	2,81	42	2,57	43	2,65	42	2,88	2,91
2021-2022		41	3,78	41	3,39	40	3,32	41	3,1	41	3,05	39	3,21	3,31
2020-2021		56	3,64	57	3,09	57	3,09	55	2,6	56	2,38	54	2,96	2,96
2019-2020		53	3,43	54	3,13	54	3,13	54	2,83	53	2,53	52	3	3,01
2018-2019		50	3,5	49	2,98	50	2,98	50	2,44	50	2,54	45	3,24	2,94

		PRÀCTIQUES EXTERNES												
		17...pràctiques coherents amb els perfils professionals		18...pràctiques m'han ajudat a millorar la meua formació		19.Organització i gestió de pràctiques ha estat adient		Assenyala el teu grau de satisfacció amb:						Mitjana del bloc
Curs fi		n°enq.	mitjana	n°enq.	mitjana	n°enq.	mitjana	20. Tutor/a acadèmic/a		21. Tutor/a d'empresa o		22. Pràctiques externes o		
		n°enq.	mitjana	n°enq.	mitjana	n°enq.	mitjana	n°enq.	mitjana	n°enq.	mitjana	n°enq.	mitjana	
Acumulat		397	3,83	396	4	395	3,83	395	3,99	395	4,13	394	4,07	3,97
2023-2024		17	3,47	17	4,06	17	3,76	17	3,71	17	4,18	17	4,24	3,90
2022-2023		35	3,83	35	4,14	35	4,14	34	4,09	34	4,41	35	4,43	4,17
2021-2022		37	4,35	37	4,35	37	4,3	37	4,16	37	4,38	37	4,41	4,32
2020-2021		53	3,89	53	3,96	51	3,55	53	4,09	53	3,85	53	3,89	3,87
2019-2020		44	3,93	43	4,19	44	3,8	44	4,39	44	4,3	44	4,16	4,13
2018-2019		41	3,83	41	3,76	41	3,78	41	4,1	41	4,24	41	3,98	3,95

INFORME D'AVALUACIÓ DELS TÍTOLS OFICIALS DE GRAU

(Enquesta a persones egressades)

Curs de finalització **2023-2024**

1313.- GRADO EN ADMINISTRACIÓN Y DIRECCIÓN DE EMPRESAS (VALENCIA)

		ESTANCIA DE MOBILITAT: ERASMUS, SICUE/SÈNECA, PROGRAMA INTERNACIONAL O ALTRES																
		25...nivell acadèmic de la universitat de destinació és		26...reconeixement acadèmic del meu període d'estudis...ha estat		27.L'atenció i informació rebuda de la UV...ha estat satisfactòria		28.L'estada ha millorat els meus coneixements lingüístics		29.L'estada és d'utilitat per a l'entorn laboral/professional		Assenyalat el teu grau de satisfacció amb:				Mitjana del bloc		
												30.Ajudes econòmiques		31.Personal docent de la universitat		32.Estada que he realitzat en l'altra		
Curs fi		n°enq.	mitjana	n°enq.	mitjana	n°enq.	mitjana	n°enq.	mitjana	n°enq.	mitjana	n°enq.	mitjana	n°enq.	mitjana	n°enq.	mitjana	
Acumulat		141	4,35	142	4,2	142	3,48	139	4,55	140	4,45	142	3,02	142	4,29	138	4,57	4,11
	2023-2024	8	3,88	8	3,62	8	4,25	8	4,38	7	4	8	3	8	4,25	8	4,62	4,00
	2022-2023	12	4,08	13	4,23	13	3,62	13	3,92	13	4,15	13	3,23	13	4,23	13	4,23	3,96
	2021-2022	9	4,33	9	4,11	9	4,11	9	4,33	9	4,11	9	3,44	9	4,33	9	4,67	4,18
	2020-2021	24	4,79	24	4,33	24	3,33	24	4,29	24	4,33	24	3,12	24	4,17	23	4,65	4,13
	2019-2020	19	3,89	19	3,74	19	3,53	19	4,53	19	4,26	19	3,26	19	3,95	19	4,26	3,93
	2018-2019	14	4,5	14	4,43	14	3,79	14	4,86	14	4,57	14	3	14	4,43	13	4,92	4,31

		TREBALL FI DE GRAU										EXPECTATIVES I OCUPACIÓ								
		33.Objectius del TFG estaven aclarits des del començament		34.Els requisits i criteris d'avaluació del TFG són adequats i es van		35.La qualificació atorgada al meu TFG es va adequar als requisits		Assenyalat el teu grau de satisfacció amb:				Mitjana del bloc	39.(Treballa) Trobar treball millor al que tenia o tinc		40.(No treballa) Trobar tipus de treball per al que m'he preparat		41.La preparació conseguida amb la titulació cursada		42.Les condicions actuals del mercat laboral	
								36.Tutor/a del treball fi de grau		37.Treball fi de grau desenvolupat										
Curs fi		n°enq.	mitjana	n°enq.	mitjana	n°enq.	mitjana	n°enq.	mitjana	n°enq.	mitjana		n°enq.	mitjana	n°enq.	mitjana	n°enq.	mitjana	n°enq.	mitjana
Acumulat		460	3,59	458	3,91	453	4,09	462	3,94	457	4,2	3,95	218	3,5	177	3,19	444	3,18	437	3,22
	2023-2024	19	3,68	19	4,05	19	4,21	19	3,63	19	3,95	3,91	8	3,62	4	3,25	18	3,28	18	3,06
	2022-2023	41	3,78	41	4,05	41	4	41	3,93	41	4,49	4,05	19	3,63	11	3,18	40	3,18	40	3,3
	2021-2022	42	3,74	42	4,14	42	4,31	42	4,12	42	4,45	4,15	23	3,78	12	3,58	41	3,37	40	3,35
	2020-2021	56	3,5	56	3,88	53	4,23	56	4,09	56	4,34	4,00	19	3,32	26	3,12	55	3,18	53	3,04
	2019-2020	55	3,82	54	4,13	54	4,28	55	4,16	54	4,41	4,16	22	3,45	26	3,08	51	3	50	3,02
	2018-2019	51	3,61	51	3,86	50	4	51	3,92	51	3,92	3,86	21	3,29	24	3,29	49	3,2	48	3,33

(Enquesta a persones egresades)

Curs de finalització 2023-2024

1313.- GRADO EN ADMINISTRACIÓN Y DIRECCIÓN DE EMPRESAS (VALENCIA)

		GENERAL								
		Qualitat del professorat		Satisfacció amb les instal·lacions i infraestructures		Satisfacció amb l'experiència viscuda, tant acadèmica com		Recomanaria la titulació		Mitjana del bloc
	Curs fi	n°enq.	mitjana	n°enq.	mitjana	n°enq.	mitjana	n°enq.	mitjana	
Acumulat		456	3,31	459	3,33	458	3,83	457	3,55	3,50
	2023-2024	19	3,26	19	3,11	19	3,63	19	3,37	3,36
	2022-2023	40	3,1	40	3,15	40	3,7	40	3,3	3,31
	2021-2022	41	3,46	41	3,2	41	3,76	41	3,66	3,52
	2020-2021	55	3,24	55	2,93	55	3,64	55	3,31	3,28
	2019-2020	55	3,29	55	3,33	55	3,91	55	3,58	3,53
	2018-2019	49	3,37	51	3,41	51	3,76	50	3,6	3,54

* La mitjana de l'ítem es calcula a partir de 3 enquestes amb valoració.

La mitjana del bloc es calcula ponderant pel nombre d'enquestes de cada ítem.