

(Enquesta a persones egrossades)

Curs de finalització 2023-2024

1317.- GRADO EN TURISMO

Sexe	Home	1	11,11%
	Dona	8	88,89%
La titulació que has cursat, fou la teua primera opció?	Sí	5	55,56%
	No	4	44,44%
Situació habitual durant els estudis	Estudiant a temps complet	9	100,00%
	Estudiant a temps parcial	0	0,00%

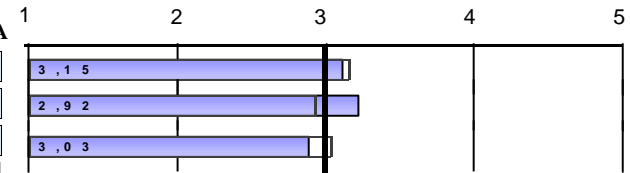
En el futur, penses realitzar altres estudis?			Quin tipus d'estudis?			Motiu principal			
Sí	7	77,78%	Grau	1	14,29%	Especialització	7	100,00%	
	No	2	22,22%	Màster	6	85,71%	Inserció laboral	0	0,00%
				Doctorat	0	0,00%	Promoció professional	0	0,00%
						Altres	0	0,00%	

Freqüències de resposta

Molt en desacord.....Molt d'acord

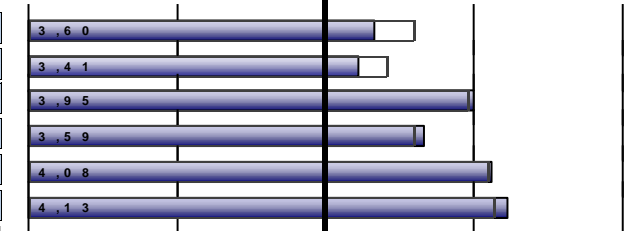
PROCÉS DE FORMACIÓ / PLA D'ESTUDIS

	N/C	1	2	3	4	5	MITJANA
1. Crec que el pla d'estudis té una estructura coherent i una bona distribució temporal	0	0	2	4	3	0	3,11
2. Considere que el pla d'estudis combina adequadament els coneixements teòrics i els pràctics	0	1	2	1	4	1	3,22
3. Pense que les competències desenvolupades en aquesta titulació capaciten adequadament per a l'exercici profes	0	2	1	3	2	1	2,89
<i>Mitjana del bloc</i>							3,07



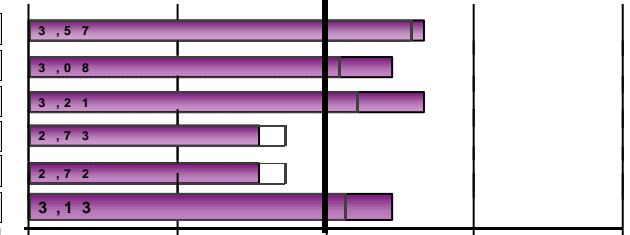
DESENVOLUPAMENT DE LES COMPETÈNCIES DURANT ELS ESTUDIS DE GRAU

4. He adquirit els coneixements i tinc una comprensió teòrica i pràctica del meu camp d'estudi	0	2	0	2	3	2	3,33
5. Sé aplicar els coneixements en l'àmbit professional dels meus estudis	0	2	0	2	4	1	3,22
6. En el meu camp d'estudi, tinc capacitat per recopilar i interpretar dades i informació	1	1	0	0	4	3	4,00
7. Dintre de la meua titulació, sóc capaç de resoldre problemes en situacions complexes	0	1	1	1	3	3	3,67
8. Sé comunicar de manera clara i precisa	0	0	0	1	6	2	4,11
9. Sóc capaç d'identificar les meues necessitats formatives i d'organitzar el meu aprenentatge adequadament	0	0	1	0	4	4	4,22
<i>Mitjana del bloc</i>							3,75



DESENVOLUPAMENT DE L'ENSENYAMENT

10. El contingut de les guies docents s'ha desenvolupat com s'havia planificat	0	1	0	2	4	2	3,67
11. Les metodologies utilitzades en els diferents mòduls s'han adequat a les competències de la titulació i al perfil	0	1	0	3	4	1	3,44
12. En general, considere que el procés d'avaluació s'adequa a les competències impartides en la titulació	0	1	0	2	4	2	3,67
13. He rebut suficient informació sobre les eixides professionals relacionades amb la meua titulació	0	2	3	2	1	1	2,56
14. M'he sentit orientat i assessorat durant el desenvolupament dels meus estudis	0	2	2	3	2	0	2,56
15. La informació publicada en la pàgina web ha estat d'utilitat	0	1	0	3	4	1	3,44
<i>Mitjana del bloc</i>							3,22



Escala utilitzada: d'1 a 5

▭: Mitjana Global UV

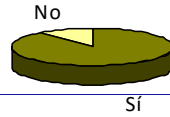
(Enquesta a persones egressades)

Curs de finalització 2023-2024

1317.- GRADO EN TURISMO

PRÀCTIQUES EXTERNES

16. Has realitzat pràctiques externes o tutelades durant els estudis de grau?	Sí	8	88,89%
	No	1	11,11%



Només els que han contestat "Sí"	Freqüències de resposta						MITJANA	Escala utilitzada: d'1 a 5					
	N/C	Molt en desacord.....Molt d'acord							1	2	3	4	5
		1	2	3	4	5							
17. Les pràctiques han estat coherents amb els perfils professionals de la meua titulació	0	0	0	5	1	2	3,62	[Bar chart showing distribution for Q17]					
18. Considere que les pràctiques m'han ajudat a millorar la meua formació	0	0	0	3	1	4	4,12	[Bar chart showing distribution for Q18]					
19. L'organització i gestió de les pràctiques ha estat adequada	0	0	2	2	2	2	3,50	[Bar chart showing distribution for Q19]					
Assenyala el teu grau de satisfacció amb:	Molt insatisfet.....Molt satisfet												
20. Tutor/a acadèmic/a	0	1	0	1	2	4	4,00	[Bar chart showing distribution for Q20]					
21. Tutor/a d'empresa o institució	0	1	1	0	1	5	4,00	[Bar chart showing distribution for Q21]					
22. Pràctiques externes o tutelades	0	0	2	1	3	2	3,62	[Bar chart showing distribution for Q22]					
<i>Mitjana del bloc</i>							3,81	[Legend for bar charts]					

(Enquesta a persones egressades)

Curs de finalització 2023-2024

1317.- GRADO EN TURISMO

ESTANCIA DE MOBILITAT: ERASMUS, SICUE/SÉNECA, PROGRAMA INTERNACIONAL O ALTRES

23. Has participat en programes de mobilitat durant els estudis de grau?

Sí	7	77,78%
No	2	22,22%



Només els que han contestat "Sí"

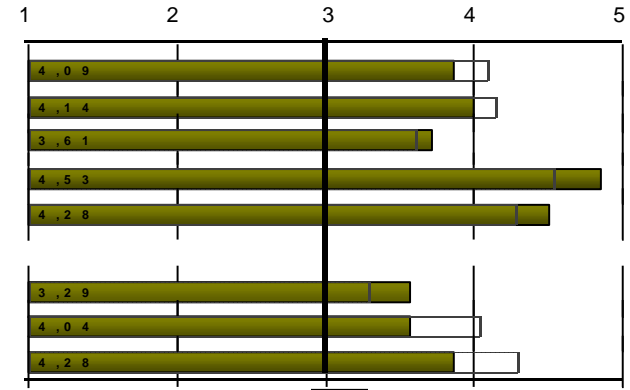
24. En quin programa de mobilitat has participat?

Erasmus	7	100,00%
SICUE/Séneca	0	0,00%
Programa internacional	0	0,00%
Altre	0	0,00%

Freqüències de resposta

Molt en desacord.....Molt d'acord

	N/C	1	2	3	4	5	MITJANA
25. Considere que el nivell acadèmic de la universitat de destinació és adequat	0	0	1	1	3	2	3,86
26. Pense que el reconeixement acadèmic del meu període d'estudis en el meu país de destinació ha estat adequat	0	0	2	0	1	4	4,00
27. L'atenció i informació que he rebut de la Universitat de València abans, durant i després de l'estada ha estat sa	0	1	0	1	3	2	3,71
28. La realització de l'estada ha contribuït a millorar els meus coneixements lingüístics	0	0	0	0	1	6	4,86
29. Considere que la realització de l'estada és d'utilitat per a l'entorn laboral/professional després dels estudis	1	0	0	1	1	4	4,50



Assenyal el teu grau de satisfacció amb:

Molt insatisfet.....Molt satisfet

	N/C	1	2	3	4	5	MITJANA
30. Satisfacció amb: Ajudes econòmiques rebudes	0	1	1	1	1	3	3,57
31. Satisfacció amb: Personal docent de la universitat destinació	0	1	1	1	1	3	3,57
32. Satisfacció amb: Estada que he realitzat en l'altra universitat	0	1	0	1	2	3	3,86

Mitjana del bloc

3,98

Escala utilitzada: d'1 a 5 : Mitjana Global UV

(Enquesta a persones egressades)

Curs de finalització 2023-2024

1317.- GRADO EN TURISMO

TREBALL FI DE GRAU

33. Els objectius del treball fi de grau estaven aclarits des del començament del desenvolupament
34. Els requisits i criteris d'avaluació del treball fi de grau són adequats i es van publicar amb antelació
35. La qualificació atorgada al meu treball fi de grau es va adequar als requisits establerts

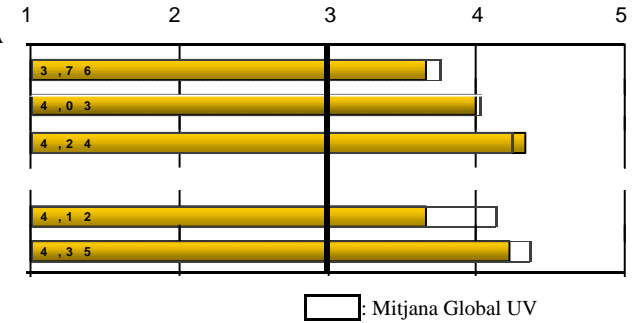
Assenyalat el teu grau de satisfacció amb:

36. Tutor/a del treball fi de grau
37. Treball fi de grau desenvolupat

38. Treballes durant la realització del grau?	Sí	5	55,56%
	No	4	44,44%



Freqüències de resposta						
Molt en desacord.....Molt d'acord						
N/C	1	2	3	4	5	MITJANA
0	1	1	2	1	4	3,67
0	0	1	1	4	3	4,00
0	0	0	2	2	5	4,33
Molt insatisfet.....Molt satisfet						
N/C	1	2	3	4	5	MITJANA
0	1	1	0	5	2	3,67
0	0	0	1	5	3	4,22
Mitjana del bloc						3,98



EXPECTATIVES I OCUPACIÓ

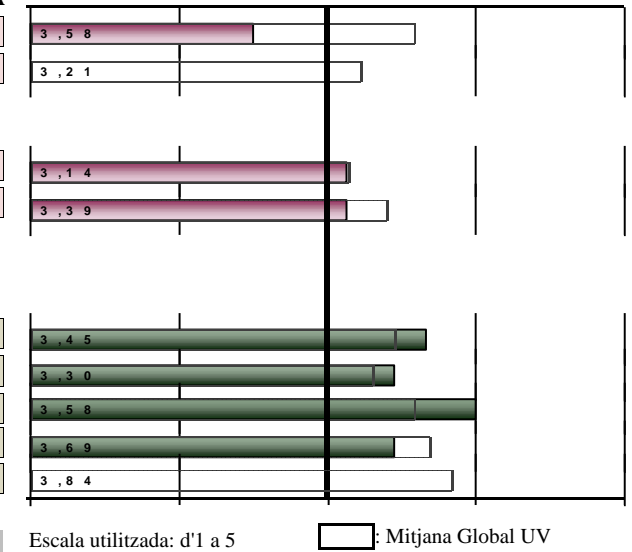
Considere que en la situació del mercat laboral, la titulació cursada em va permetre o em permetrà:

39. (Si treballes) Trobar un treball millor al que tenia o tinc ara
40. (Si no treballes) Trobar el tipus de treball per al qual m'he preparat

Indica en quina mesura la resposta que has donat a la pregunta anterior es deu als següents factors:

41. La preparació conseguida amb la titulació cursada
42. Les condicions actuals del mercat laboral

Freqüències de resposta						
Molt en desacord.....Molt d'acord						
N/C	1	2	3	4	5	MITJANA
1	2	0	1	0	1	2,50
2	0	0	0	2	0	*
Gens.....Totalment						
N/C	1	2	3	4	5	MITJANA
1	1	0	4	3	0	3,12
1	1	2	2	1	2	3,12
Molt en desacord.....Molt d'acord						
N/C	1	2	3	4	5	MITJANA
0	0	1	2	5	1	3,67
0	1	0	3	4	1	3,44
0	1	0	1	3	4	4,00
0	2	0	1	4	2	3,44
1	0	0	1	0	0	*
Mitjana del bloc						3,62



GENERAL

Qualitat del professorat
Satisfacció amb les instal·lacions i infraestructures
Satisfacció amb l'experiència viscuda, tant acadèmica com extraacadèmica, a la Universitat de València
Recomanaria la titulació
La perspectiva de gènere ha estat present de manera transversal en la titulació: utilització d'un llenguatge igualitari i inclusiu, foment de la participació de les dones a l'aula i referències d'autores a la bibliografia.

(Enquesta a persones egressades)

Curs de finalització 2023-2024

1317.- GRADO EN TURISMO

DESGLOSSAMENT	PROCÉS DE FORMACIÓ / PLA D'ESTUDIS							
	Només es mostren cursos amb més de 2 enquestes recollides	1.Crec que el pla d'estudis té una estructura coherent		2.Combinació dels coneixements teòrics i pràctics...		3...les competències adquirides capaciten per		Mitjana del bloc
		Recollides	n°enq.	mitjana	n°enq.	mitjana	n°enq.	
Acumulat	217	217	2,65	217	2,5	217	2,38	2,51
2023-2024	9	9	3,11	9	3,22	9	2,89	3,07
2022-2023	10	10	2,8	10	2,7	10	2,4	2,63
2021-2022	21	21	2,9	21	2,71	21	2,86	2,83
2020-2021	24	24	2,96	24	2,83	24	2,5	2,76
2019-2020	25	25	2,44	25	2,4	25	2,2	2,35
2018-2019	30	30	2,53	30	2,2	30	2,37	2,37

DESGLOSSAMENT	DESENVOLUPAMENT DE LES COMPETÈNCIES DURANT ELS ESTUDIS DE GRAU													
	Curs fi	4.He adquirit coneixements i tinc comprensió teòrica i pràctica del camp		5.Sé aplicar els coneixements en l'àmbit professional dels meus estudis		6...tinc capacitat per recopilar i interpretar dades i informació		7...sóc capaç de resoldre problemes en situacions complexes		8.Sé comunicar de manera clara i precisa		9...capaç d'identificar les meues necessitats formatives i		Mitjana del bloc
		n°enq.	mitjana	n°enq.	mitjana	n°enq.	mitjana	n°enq.	mitjana	n°enq.	mitjana	n°enq.	mitjana	
Acumulat	216	3,05	212	3	214	3,64	214	3,42	212	4,11	210	4	3,53	
2023-2024	9	3,33	9	3,22	8	4	9	3,67	9	4,11	9	4,22	3,75	
2022-2023	10	3	10	3,1	9	3,67	10	3,5	10	4,4	10	3,9	3,59	
2021-2022	21	3,43	21	3,1	21	3,76	21	3,71	21	4	21	3,95	3,66	
2020-2021	24	2,96	24	3	24	3,67	23	3,26	24	4,12	22	4,14	3,52	
2019-2020	24	2,96	23	3	24	3,54	24	3,25	23	4,09	24	4,04	3,48	
2018-2019	30	3,1	29	3,07	30	3,6	30	3,33	30	4,1	27	3,89	3,51	

(Enquesta a persones egressades)

Curs de finalització 2023-2024

1317.- GRADO EN TURISMO

		DESENVOLUPAMENT DE L'ENSENYAMENT												
		10.Contingut guies docents s'ha desenvolupat com s'havia planificat		11.Les metodologies als diferents mòduls s'han adequat a les		12...considere que el procés d'avaluació s'adequa a les		13.He rebut suficient informació sobre les eixides professionals		14.M'he sentit orientat i assessorat ...		15.Informació publicada a la pàgina web ha estat d'utilitat		Mitjana del bloc
	Curs fi	n°enq.	mitjana	n°enq.	mitjana	n°enq.	mitjana	n°enq.	mitjana	n°enq.	mitjana	n°enq.	mitjana	
	Acumulat	212	3,46	211	2,81	208	3,14	213	2,39	213	2,45	202	3,1	2,89
	2023-2024	9	3,67	9	3,44	9	3,67	9	2,56	9	2,56	9	3,44	3,22
	2022-2023	10	3,1	10	2,6	10	2,8	10	2,3	10	2,2	10	2,6	2,60
	2021-2022	21	3,43	21	2,86	21	3,19	21	2,67	21	2,67	20	3,2	3,00
	2020-2021	23	3,61	24	2,88	24	3,08	24	2,38	24	2,62	22	3,05	2,93
	2019-2020	25	3,24	24	2,62	24	3,08	25	2,04	25	2,08	20	2,65	2,62
	2018-2019	30	3,5	30	2,7	26	3,31	29	2,17	29	2,52	28	3,25	2,90

		PRÀCTIQUES EXTERNES												
		17...pràctiques coherents amb els perfils professionals		18...pràctiques m'han ajudat a millorar la meua formació		19.Organització i gestió de pràctiques ha estat adient		Assenyala el teu grau de satisfacció amb:						Mitjana del bloc
	Curs fi	n°enq.	mitjana	n°enq.	mitjana	n°enq.	mitjana	20. Tutor/a acadèmic/a		21. Tutor/a d'empresa o		22. Pràctiques externes o		
		n°enq.	mitjana	n°enq.	mitjana	n°enq.	mitjana	n°enq.	mitjana	n°enq.	mitjana	n°enq.	mitjana	
	Acumulat	190	3,52	190	3,85	190	3,54	186	3,96	189	4,06	188	3,85	3,79
	2023-2024	8	3,62	8	4,12	8	3,5	8	4	8	4	8	3,62	3,81
	2022-2023	7	3,43	7	4	7	3,86	7	4,86	7	4,43	7	4,43	4,17
	2021-2022	15	3,47	15	3,8	15	3,8	15	4,2	15	4,07	15	4	3,89
	2020-2021	22	3,36	22	3,41	22	2,95	21	4,1	22	3,91	22	3,45	3,53
	2019-2020	25	3,84	25	4,24	25	3,96	23	3,61	24	4,29	24	4,29	4,04
	2018-2019	24	3,62	24	4,08	24	3,54	24	3,75	24	4,17	24	3,96	3,85

(Enquesta a persones egressades)

Curs de finalització 2023-2024

1317.- GRADO EN TURISMO

		ESTANCIA DE MOBILITAT: ERASMUS, SICUE/SÈNECA, PROGRAMA INTERNACIONAL O ALTRES																	
		25...nivell acadèmic de la universitat de destinació és		26...reconeixement acadèmic del meu període d'estudis...ha estat		27.L'atenció i informació rebuda de la UV...ha estat satisfactòria		28.L'estada ha millorat els meus coneixements lingüístics		29.L'estada és d'utilitat per a l'entorn laboral/professional		Assenyalat el teu grau de satisfacció amb:				Mitjana del bloc			
												30.Ajudes econòmiques		31.Personal docent de la universitat		32.Estada que he realitzat en l'altra			
Curs fi		n°enq.	mitjana	n°enq.	mitjana	n°enq.	mitjana	n°enq.	mitjana	n°enq.	mitjana	n°enq.	mitjana	n°enq.	mitjana	n°enq.	mitjana		
Acumulat		69	4,38	70	4	70	3,37	69	4,67	67	4,4	69	3,12	69	4,07	68	4,53	4,06	
2023-2024		7	3,86	7	4	7	3,71	7	4,86	6	4,5	7	3,57	7	3,57	7	3,86	3,98	
2022-2023		2	*	2	*	2	*	2	*	2	*	2	*	2	*	2	*	*	
2021-2022		3	4,67	3	4,67	3	3,67	3	5	3	5	3	3,67	3	5	3	5	4,58	
2020-2021		13	4,54	13	3,77	13	4,31	13	4,62	12	4,5	13	3,54	13	4,08	13	4,85	4,27	
2019-2020		7	4,43	7	4,43	7	3,71	7	4,71	7	4,43	7	4,29	7	4,14	7	4,86	4,38	
2018-2019		12	4,33	12	4,17	12	3,08	12	4,58	12	4,25	12	3,5	12	4,33	12	4,33	4,07	

		TREBALL FI DE GRAU										EXPECTATIVES I OCUPACIÓ								
		33.Objectius del TFG estaven aclarits des del començament		34.Els requisits i criteris d'avaluació del TFG són adequats i es van		35.La qualificació atorgada al meu TFG es va adequar als requisits		Assenyalat el teu grau de satisfacció amb:				Mitjana del bloc	39.(Treballa) Trobar treball millor al que tenia o tinc		40.(No treballa) Trobar tipus de treball per al que m'he preparat		41.La preparació conseguida amb la titulació cursada		42.Les condicions actuals del mercat laboral	
Curs fi		n°enq.	mitjana	n°enq.	mitjana	n°enq.	mitjana	n°enq.	mitjana	n°enq.	mitjana		n°enq.	mitjana	n°enq.	mitjana	n°enq.	mitjana	n°enq.	mitjana
Acumulat		207	3,51	206	3,89	205	4	207	3,85	204	4,12	3,87	95	2,92	81	2,69	201	2,89	196	3,07
2023-2024		9	3,67	9	4	9	4,33	9	3,67	9	4,22	3,98	4	2,5	2	*	8	3,12	8	3,12
2022-2023		10	4	10	4,3	10	4,4	10	4,5	10	4,4	4,32	2	*	7	2,43	10	2,6	9	2,44
2021-2022		20	3,75	20	4,25	20	4,35	20	4,45	20	4,4	4,24	9	3,11	7	3,86	20	2,9	19	3,32
2020-2021		23	3,57	23	3,74	23	4,09	23	4	23	4,04	3,89	11	2,91	10	2	22	2,86	22	2,64
2019-2020		24	3,25	23	3,74	23	3,65	25	3,52	25	4,12	3,66	10	2,4	12	2,25	23	3,22	23	3,13
2018-2019		28	3,86	28	3,86	28	3,96	28	3,93	28	4,14	3,95	12	2,75	8	3,62	28	2,61	26	2,69

(Enquesta a persones egressades)

Curs de finalització 2023-2024

1317.- GRADO EN TURISMO

		GENERAL									
		Qualitat del professorat		Satisfacció amb les instal·lacions i infraestructures		Satisfacció amb l'experiència viscuda, tant acadèmica com		Recomanaria la titulació		Mitjana del bloc	
Curs fi		n°enq.	mitjana	n°enq.	mitjana	n°enq.	mitjana	n°enq.	mitjana		
Acumulat		207	3,27	208	3,36	207	3,83	204	2,93	3,35	
2023-2024		9	3,67	9	3,44	9	4	9	3,44	3,62	
2022-2023		10	3,4	10	3,3	10	3,4	9	2,22	3,10	
2021-2022		20	3,25	20	3	20	3,6	20	3,3	3,29	
2020-2021		23	3,39	24	2,96	23	3,65	23	2,96	3,24	
2019-2020		25	2,96	24	3,38	25	3,76	24	2,88	3,24	
2018-2019		27	3,11	28	3,5	28	4	28	2,68	3,32	

* La mitjana de l'ítem es calcula a partir de 3 enquestes amb valoració.

La mitjana del bloc es calcula ponderant pel nombre d'enquestes de cada ítem.