

(Enquesta a persones egressades)

Curs de finalització 2023-2024

1318.- GRADO EN GEOGRAFÍA Y MEDIO AMBIENTE

Sexe	Home	3	60,00%
	Dona	2	40,00%
La titulació que has cursat, fou la teua primera opció?	Sí	3	60,00%
	No	2	40,00%
Situació habitual durant els estudis	Estudiant a temps complet	4	80,00%
	Estudiant a temps parcial	1	20,00%

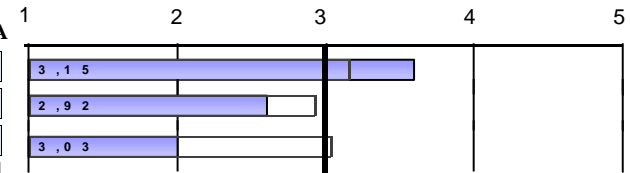
En el futur, penses realitzar altres estudis?			Quin tipus d'estudis?			Motiu principal			
Sí	5	100,00%	Grau	0	0,00%	Especialització	1	20,00%	
	No	0	0,00%	Màster	5	100,00%	Inserció laboral	4	80,00%
				Doctorat	0	0,00%	Promoció professional	0	0,00%
						Altres	0	0,00%	

Freqüències de resposta

Molt en desacord.....Molt d'acord

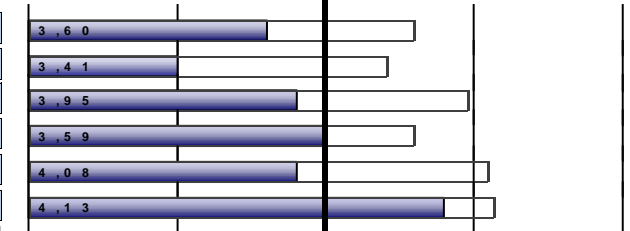
PROCÉS DE FORMACIÓ / PLA D'ESTUDIS

N/C	1	2	3	4	5	MITJANA	
1. Crec que el pla d'estudis té una estructura coherent i una bona distribució temporal	0	0	1	1	2	1	3,60
2. Considere que el pla d'estudis combina adequadament els coneixements teòrics i els pràctics	0	1	1	2	1	0	2,60
3. Pense que les competències desenvolupades en aquesta titulació capaciten adequadament per a l'exercici profes	0	2	2	0	1	0	2,00
<i>Mitjana del bloc</i>						2,73	



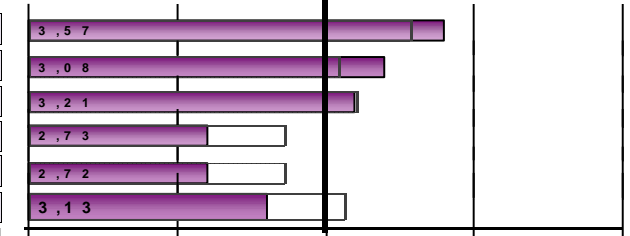
DESENVOLUPAMENT DE LES COMPETÈNCIES DURANT ELS ESTUDIS DE GRAU

4. He adquirit els coneixements i tinc una comprensió teòrica i pràctica del meu camp d'estudi	0	1	2	1	0	1	2,60
5. Sé aplicar els coneixements en l'àmbit professional dels meus estudis	0	1	3	1	0	0	2,00
6. En el meu camp d'estudi, tinc capacitat per recopilar i interpretar dades i informació	0	0	3	0	2	0	2,80
7. Dintre de la meua titulació, sóc capaç de resoldre problemes en situacions complexes	0	0	2	2	0	1	3,00
8. Sé comunicar de manera clara i precisa	0	1	2	0	1	1	2,80
9. Sóc capaç d'identificar les meues necessitats formatives i d'organitzar el meu aprenentatge adequadament	0	0	1	1	1	2	3,80
<i>Mitjana del bloc</i>						2,83	



DESENVOLUPAMENT DE L'ENSENYAMENT

10. El contingut de les guies docents s'ha desenvolupat com s'havia planificat	0	0	1	1	1	2	3,80
11. Les metodologies utilitzades en els diferents mòduls s'han adequat a les competències de la titulació i al perfil	0	0	1	2	1	1	3,40
12. En general, considere que el procés d'avaluació s'adequa a les competències impartides en la titulació	0	0	1	2	2	0	3,20
13. He rebut suficient informació sobre les eixides professionals relacionades amb la meua titulació	0	1	3	0	1	0	2,20
14. M'he sentit orientat i assessorat durant el desenvolupament dels meus estudis	0	2	1	1	1	0	2,20
15. La informació publicada en la pàgina web ha estat d'utilitat	0	1	1	2	1	0	2,60
<i>Mitjana del bloc</i>						2,90	



Escala utilitzada: d'1 a 5

▭: Mitjana Global UV

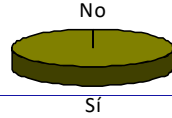
(Enquesta a persones egressades)

Curs de finalització 2023-2024

1318.- GRADO EN GEOGRAFÍA Y MEDIO AMBIENTE

PRÀCTIQUES EXTERNES

16. Has realitzat pràctiques externes o tutelades durant els estudis de grau?	Sí	5	100,00%
	No	0	0,00%



Només els que han contestat "Sí"	Freqüències de resposta						MITJANA	Escala utilitzada: d'1 a 5					
	N/C	Molt en desacord.....Molt d'acord							1	2	3	4	5
		1	2	3	4	5							
17. Les pràctiques han estat coherents amb els perfils professionals de la meua titulació	0	1	0	2	0	2	3,40	[Bar chart showing distribution for item 17]					
18. Considere que les pràctiques m'han ajudat a millorar la meua formació	0	1	1	1	0	2	3,20	[Bar chart showing distribution for item 18]					
19. L'organització i gestió de les pràctiques ha estat adequada	0	1	0	1	0	3	3,80	[Bar chart showing distribution for item 19]					
Assenyalat el teu grau de satisfacció amb:	Molt insatisfet.....Molt satisfet												
20. Tutor/a acadèmic/a	0	0	0	2	0	3	4,20	[Bar chart showing distribution for item 20]					
21. Tutor/a d'empresa o institució	0	0	0	2	0	3	4,20	[Bar chart showing distribution for item 21]					
22. Pràctiques externes o tutelades	0	1	0	1	1	2	3,60	[Bar chart showing distribution for item 22]					
<i>Mitjana del bloc</i>							3,73	[Legend for bar charts]					

(Enquesta a persones egressades)

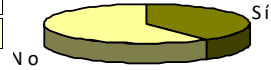
Curs de finalització 2023-2024

1318.- GRADO EN GEOGRAFÍA Y MEDIO AMBIENTE

ESTANCIA DE MOBILITAT: ERASMUS, SICUE/SÉNECA, PROGRAMA INTERNACIONAL O ALTRES

23. Has participat en programes de mobilitat durant els estudis de grau?

Sí	2	40,00%
No	3	60,00%



(Enquesta a persones egressades)

Curs de finalització 2023-2024

1318.- GRADO EN GEOGRAFÍA Y MEDIO AMBIENTE

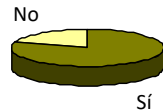
TREBALL FI DE GRAU

33. Els objectius del treball fi de grau estaven aclarits des del començament del desenvolupament
34. Els requisits i criteris d'avaluació del treball fi de grau són adequats i es van publicar amb antelació
35. La qualificació atorgada al meu treball fi de grau es va adequar als requisits establerts

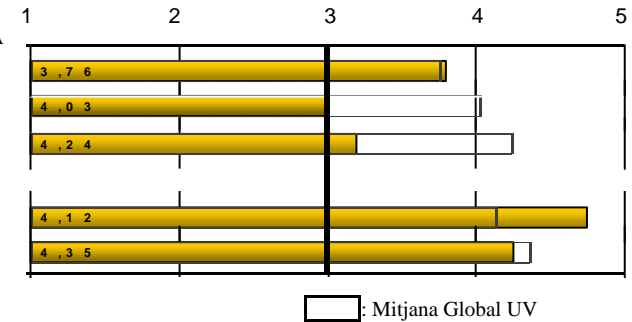
Assenyalat el teu grau de satisfacció amb:

36. Tutor/a del treball fi de grau
37. Treball fi de grau desenvolupat

38. Treballes durant la realització del grau?	Sí	4	80,00%
	No	1	20,00%



Freqüències de resposta						
Molt en desacord.....Molt d'acord						
N/C	1	2	3	4	5	MITJANA
0	0	1	1	1	2	3,80
0	1	0	3	0	1	3,00
0	1	1	1	0	2	3,20
Molt insatisfet.....Molt satisfet						
1	0	0	0	1	3	4,75
1	0	0	1	1	2	4,25
Mitjana del bloc						3,74



EXPECTATIVES I OCUPACIÓ

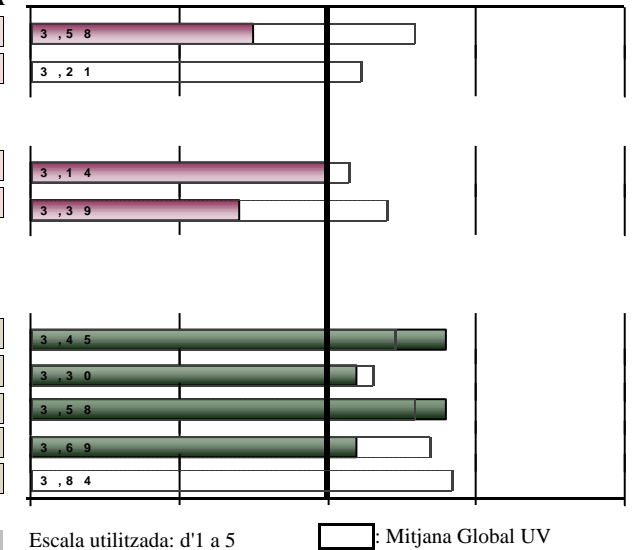
Considere que en la situació del mercat laboral, la titulació cursada em va permetre o em permetrà:

39. (Si treballes) Trobar un treball millor al que tenia o tinc ara
40. (Si no treballes) Trobar el tipus de treball per al qual m'he preparat

Indica en quina mesura la resposta que has donat a la pregunta anterior es deu als següents factors:

41. La preparació conseguida amb la titulació cursada
42. Les condicions actuals del mercat laboral

Freqüències de resposta						
Molt en desacord.....Molt d'acord						
N/C	1	2	3	4	5	MITJANA
0	2	0	1	0	1	2,50
0	0	1	0	0	0	*
Gens.....Totalment						
0	0	2	2	0	1	3,00
0	2	1	1	0	1	2,40
Molt en desacord.....Molt d'acord						
N/C	1	2	3	4	5	MITJANA
0	0	0	2	2	1	3,80
0	1	1	0	2	1	3,20
0	0	1	1	1	2	3,80
0	0	1	2	2	0	3,20
La perspectiva de gènere ha estat present de manera transversal en la titulació: utilització d'un llenguatge igualitari i inclusiu, foment de la participació de les dones a l'aula i referències d'autores a la bibliografia.						*
Mitjana del bloc						3,50



GENERAL

Qualitat del professorat
Satisfacció amb les instal·lacions i infraestructures
Satisfacció amb l'experiència viscuda, tant acadèmica com extraacadèmica, a la Universitat de València
Recomanaria la titulació
La perspectiva de gènere ha estat present de manera transversal en la titulació: utilització d'un llenguatge igualitari i inclusiu, foment de la participació de les dones a l'aula i referències d'autores a la bibliografia.

Mitjana del bloc 3,50

Escala utilitzada: d'1 a 5 Mitjana Global UV

(Enquesta a persones egressades)

Curs de finalització 2023-2024

1318.- GRADO EN GEOGRAFÍA Y MEDIO AMBIENTE

DESGLOSSAMENT	PROCÉS DE FORMACIÓ / PLA D'ESTUDIS							
	Només es mostren cursos amb més de 2 enquestes recollides	1.Crec que el pla d'estudis té una estructura coherent		2.Combinació dels coneixements teòrics i pràctics...		3...les competències adquirides capaciten per		Mitjana del bloc
		Recollides	n°enq.	mitjana	n°enq.	mitjana	n°enq.	
Acumulat	110	110	3,21	109	3,05	109	2,97	3,08
Curs fi								
2023-2024	5	5	3,6	5	2,6	5	2	2,73
2022-2023	6	6	3,5	6	3,33	6	3,5	3,44
2021-2022	8	8	3,5	8	2,75	8	2,62	2,96
2020-2021	9	9	3,11	9	2,89	9	2,67	2,89
2019-2020	15	15	2,73	15	3	15	2,53	2,76
2018-2019	11	11	3,36	11	3,27	11	3,36	3,33

DESGLOSSAMENT	DESENVOLUPAMENT DE LES COMPETÈNCIES DURANT ELS ESTUDIS DE GRAU												
	4.He adquirit coneixements i tinc comprensió teòrica i pràctica del camp	5.Sé aplicar els coneixements en l'àmbit professional dels meus estudis		6...tinc capacitat per recopilar i interpretar dades i informació		7...sóc capaç de resoldre problemes en situacions complexes		8.Sé comunicar de manera clara i precisa		9...capaç d'identificar les meues necessitats formatives i		Mitjana del bloc	
		n°enq.	mitjana	n°enq.	mitjana	n°enq.	mitjana	n°enq.	mitjana	n°enq.	mitjana		n°enq.
Acumulat	109	3,55	108	3,42	108	3,93	107	3,63	108	3,9	106	3,95	3,73
Curs fi													
2023-2024	5	2,6	5	2	5	2,8	5	3	5	2,8	5	3,8	2,83
2022-2023	6	3,33	6	3,5	6	3,17	6	3,17	6	3,83	6	3,67	3,44
2021-2022	8	3,38	8	3	8	4,12	8	3,38	8	3,62	8	3,75	3,54
2020-2021	9	3,22	9	3,11	9	3,56	9	3,33	9	4	8	3,62	3,47
2019-2020	15	3,8	15	3,6	15	4,13	14	3,57	15	3,8	14	3,93	3,81
2018-2019	11	3,73	11	3,73	11	4,27	11	4	11	3,64	11	4,18	3,92

(Enquesta a persones egressades)

Curs de finalització 2023-2024

1318.- GRADO EN GEOGRAFÍA Y MEDIO AMBIENTE

		DESENVOLUPAMENT DE L'ENSENYAMENT												
		10.Contingut guies docents s'ha desenvolupat com s'havia planificat		11.Les metodologies als diferents mòduls s'han adequat a les		12...considere que el procés d'avaluació s'adequa a les		13.He rebut suficient informació sobre les eixides professionals		14.M'he sentit orientat i assessorat ...		15.Informació publicada a la pàgina web ha estat d'utilitat		Mitjana del bloc
Curs fi		n°enq.	mitjana	n°enq.	mitjana	n°enq.	mitjana	n°enq.	mitjana	n°enq.	mitjana	n°enq.	mitjana	
Acumulat		105	3,34	106	3,17	106	3,38	108	2,61	106	2,75	105	3,07	3,05
	2023-2024	5	3,8	5	3,4	5	3,2	5	2,2	5	2,2	5	2,6	2,90
	2022-2023	6	2,83	6	3,17	6	2,83	6	3,33	6	3,5	5	2,4	3,03
	2021-2022	8	3,75	8	3,25	8	3,25	8	2,75	8	2,75	8	3,12	3,15
	2020-2021	9	3,33	9	2,56	9	2,89	9	2,33	9	2,44	9	2,67	2,70
	2019-2020	14	3,64	15	2,87	14	3,43	15	2,53	15	2,6	14	2,93	2,99
	2018-2019	10	3,2	11	3,36	11	3,09	11	2,64	10	2,7	10	3	3,00

		PRÀCTIQUES EXTERNES												
		17...pràctiques coherents amb els perfils professionals		18...pràctiques m'han ajudat a millorar la meua formació		19.Organització i gestió de pràctiques ha estat adient		Assenyala el teu grau de satisfacció amb:						Mitjana del bloc
								20. Tutor/a acadèmic/a		21. Tutor/a d'empresa o		22. Pràctiques externes o		
Curs fi		n°enq.	mitjana	n°enq.	mitjana	n°enq.	mitjana	n°enq.	mitjana	n°enq.	mitjana	n°enq.	mitjana	
Acumulat		82	3,71	82	3,6	82	3,95	82	4,1	82	4,29	81	3,93	3,93
	2023-2024	5	3,4	5	3,2	5	3,8	5	4,2	5	4,2	5	3,6	3,73
	2022-2023	4	4	4	4	4	4,5	4	4,25	4	4	4	3,75	4,08
	2021-2022	7	2,43	7	2,57	7	3,29	7	3,57	7	4	7	3,14	3,17
	2020-2021	7	4	7	4,14	7	4,29	7	4	7	4,86	7	4,43	4,29
	2019-2020	11	3,64	11	3,55	11	3,73	11	3,91	11	4,55	11	4,18	3,92
	2018-2019	9	4,33	9	4,11	9	4,33	9	4,56	9	4,89	9	4,44	4,44

INFORME D'AVALUACIÓ DELS TÍTOLS OFICIALS DE GRAU

(Enquesta a persones egressades)

Curs de finalització **2023-2024**

1318.- GRADO EN GEOGRAFÍA Y MEDIO AMBIENTE

		ESTANCIA DE MOBILITAT: ERASMUS, SICUE/SÈNECA, PROGRAMA INTERNACIONAL O ALTRES																
		25...nivell acadèmic de la universitat de destinació és		26...reconeixement acadèmic del meu període d'estudis...ha estat		27.L'atenció i informació rebuda de la UV...ha estat satisfactòria		28.L'estada ha millorat els meus coneixements lingüístics		29.L'estada és d'utilitat per a l'entorn laboral/professional		Assenyalat el teu grau de satisfacció amb:				Mitjana del bloc		
												30.Ajudes econòmiques		31.Personal docent de la universitat		32.Estada que he realitzat en l'altra		
Curs fi		n°enq.	mitjana	n°enq.	mitjana	n°enq.	mitjana	n°enq.	mitjana	n°enq.	mitjana	n°enq.	mitjana	n°enq.	mitjana	n°enq.	mitjana	
Acumulat		26	4,08	26	4,23	26	4,04	25	4	26	4,31	25	3,32	26	4,31	26	4,35	4,08
2023-2024		2	*	2	*	2	*	2	*	2	*	2	*	2	*	2	*	*
2022-2023		1	*	1	*	1	*	1	*	1	*	1	*	1	*	1	*	*
2021-2022		1	*	1	*	1	*	*	*	1	*	*	*	1	*	1	*	*
2020-2021		4	3,5	4	4,25	4	3	4	4	4	4,5	4	3,75	4	4,5	4	4,5	4,00
2019-2020		4	4,25	4	4,25	4	4,75	4	2,75	4	4	4	2,5	4	4	4	4,5	3,88
2018-2019		1	*	1	*	1	*	1	*	1	*	1	*	1	*	1	*	*

		TREBALL FI DE GRAU										EXPECTATIVES I OCUPACIÓ								
		33.Objectius del TFG estaven aclarits des del començament		34.Els requisits i criteris d'avaluació del TFG són adequats i es van		35.La qualificació atorgada al meu TFG es va adequar als requisits		Assenyalat el teu grau de satisfacció amb:				Mitjana del bloc	39.(Treballa) Trobar treball millor al que tenia o tinc		40.(No treballa) Trobar tipus de treball per al que m'he preparat		41.La preparació conseguida amb la titulació cursada		42.Les condicions actuals del mercat laboral	
								36.Tutor/a del treball fi de grau		37.Treball fi de grau desenvolupat										
Curs fi		n°enq.	mitjana	n°enq.	mitjana	n°enq.	mitjana	n°enq.	mitjana	n°enq.	mitjana		n°enq.	mitjana	n°enq.	mitjana	n°enq.	mitjana	n°enq.	mitjana
Acumulat		109	3,98	107	3,94	107	3,62	106	4,28	108	4,39	4,04	24	3,04	71	2,44	104	3,12	105	3,12
2023-2024		5	3,8	5	3	5	3,2	4	4,75	4	4,25	3,74	4	2,5	1	*	5	3	5	2,4
2022-2023		6	3,67	5	3,2	6	3,33	6	3,83	6	4,17	3,66	2	*	3	2,33	6	2,17	6	2,83
2021-2022		8	4,25	8	4,38	8	3,88	8	3,5	8	3,88	3,98	3	2,33	4	2,25	7	3,29	8	2,88
2020-2021		9	3,67	9	3,44	9	3,56	9	4,33	9	4	3,80	3	3	5	1,8	9	2,78	9	3,11
2019-2020		15	4,07	15	4,27	15	3,73	15	4,6	15	4,47	4,23	*	13	2,31	15	3,2	15	3,27	
2018-2019		11	4,27	11	4,18	11	3,73	11	4,36	11	4,55	4,22	3	3,33	6	2,5	11	3,09	10	3

(Enquesta a persones egressades)

Curs de finalització 2023-2024

1318.- GRADO EN GEOGRAFÍA Y MEDIO AMBIENTE

		GENERAL								
		Qualitat del professorat		Satisfacció amb les instal·lacions i infraestructures		Satisfacció amb l'experiència viscuda, tant acadèmica com		Recomanaria la titulació		Mitjana del bloc
Curs fi		n°enq.	mitjana	n°enq.	mitjana	n°enq.	mitjana	n°enq.	mitjana	
Acumulat		108	3,43	109	3,06	109	3,95	109	3,44	3,47
2023-2024		5	3,8	5	3,2	5	3,8	5	3,2	3,50
2022-2023		6	3,83	6	2,17	6	3,67	6	2,5	3,04
2021-2022		8	3,75	8	3,38	8	4,12	8	3,12	3,59
2020-2021		9	3,22	9	2,56	9	3,56	9	3,44	3,19
2019-2020		15	3,27	15	3,2	15	4,2	15	3,4	3,52
2018-2019		10	3,5	11	3	11	3,91	11	3,45	3,47

* La mitjana de l'ítem es calcula a partir de 3 enquestes amb valoració.

La mitjana del bloc es calcula ponderant pel nombre d'enquestes de cada ítem.