

INFORME D'AVALUACIÓ DELS TÍTOLS OFICIALS.

(Enquesta a persones egressades)

Curs de finalització 2022-2023

1319.- GRADO EN PSICOLOGÍA

Sexe	Home	8	16,33%
	Dona	41	83,67%
La titulació que has cursat, fou la teua primera opció?	Sí	49	85,96%
	No	8	14,04%
Situació habitual durant els estudis	Estudiant a temps complet	50	89,29%
	Estudiant a temps parcial	6	10,71%

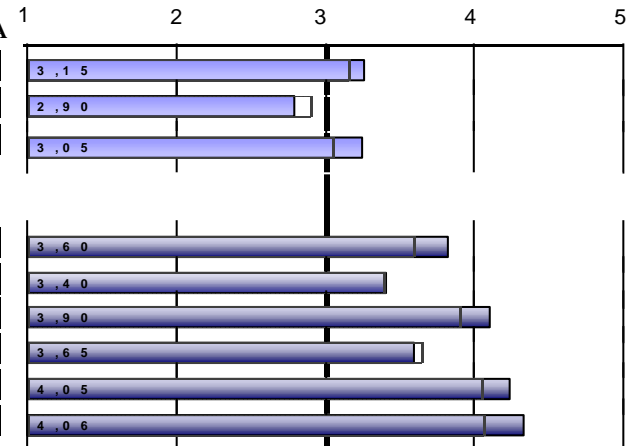
En el futur, penses realitzar altres estudis?			Quin tipus d'estudis?			Motiu principal			
Sí	45	78,95%	Grau	0	0,00%	Especialització	24	53,33%	
	No	12	21,05%	Màster	41	97,62%	Inserció laboral	16	35,56%
				Doctorat	1	2,38%	Promoció professional	3	6,67%
						Altre	2	4,44%	

Freqüències de resposta

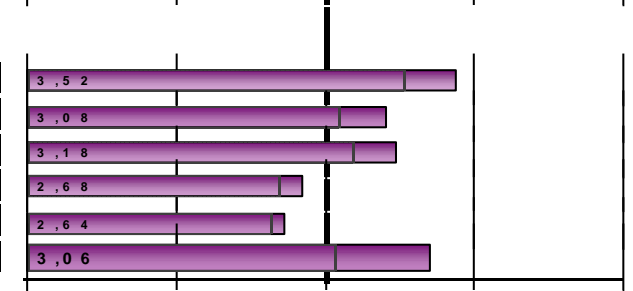
Molt en desacord.....Molt d'acord

PROCÉS DE FORMACIÓ / PLA D'ESTUDIS

	N/C	1	2	3	4	5	MITJANA
1. Crec que el pla d'estudis té una estructura coherent i una bona distribució temporal	0	3	14	14	17	9	3,26
2. Considere que el pla d'estudis combina adequadament els coneixements teòrics i els pràctics	0	10	9	26	7	5	2,79
3. Pense que les competències desenvolupades en aquesta titulació capaciten adequadament per a l'exercici profess	0	4	14	13	16	10	3,25
<i>Mitjana del bloc</i>							3,10


DESENVOLUPAMENT DE LES COMPETÈNCIES DURANT ELS ESTUDIS DE GRAU

	N/C	1	2	3	4	5	MITJANA
4. He adquirit els coneixements i tinc una comprensió teòrica i pràctica del meu camp d'estudi	0	0	6	10	29	12	3,82
5. Sé aplicar els coneixements en l'àmbit professional dels meus estudis	0	3	9	18	16	11	3,40
6. En el meu camp d'estudi, tinc capacitat per recopilar i interpretar dades i informació	0	0	2	10	25	20	4,11
7. Dintre de la meua titulació, sóc capaç de resoldre problemes en situacions complexes	1	3	5	17	18	13	3,59
8. Sé comunicar de manera clara i precisa	2	0	3	8	17	27	4,24
9. Sóc capaç d'identificar les meues necessitats formatives i d'organitzar el meu aprenentatge adequadament	2	0	0	8	21	26	4,33
<i>Mitjana del bloc</i>							3,91


DESENVOLUPAMENT DE L'ENSENYAMENT

	N/C	1	2	3	4	5	MITJANA
10. El contingut de les guies docents s'ha desenvolupat com s'havia planificat	0	4	4	8	20	21	3,88
11. Les metodologies utilitzades en els diferents mòduls s'han adequat a les competències de la titulació i al perfil	0	2	10	18	17	10	3,40
12. En general, considere que el procés d'avaluació s'adequa a les competències impartides en la titulació	0	3	8	16	19	11	3,47
13. He rebut suficient informació sobre les eixides professionals relacionades amb la meua titulació	0	11	13	15	10	8	2,84
14. M'he sentit orientat i assessorat durant el desenvolupament dels meus estudis	0	9	22	9	10	7	2,72
15. La informació publicada en la pàgina web ha estat d'utilitat	3	3	4	16	14	17	3,70
<i>Mitjana del bloc</i>							3,33

Escala utilitzada: d'1 a 5

 : Mitjana Global UV

INFORME D'AVALUACIÓ DELS TÍTOLS OFICIALS.

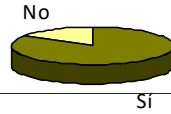
(Enquesta a persones egressades)

Curs de finalització 2022-2023

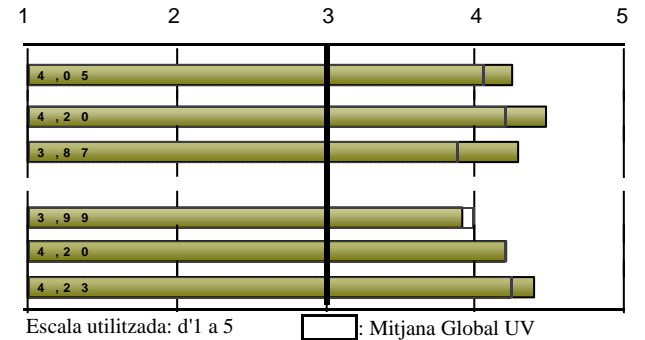
1319.- GRADO EN PSICOLOGÍA

PRÀCTIQUES EXTERNES

16. Has realitzat pràctiques externes durant els estudis de grau?	Sí	48	84,21%
	No	9	15,79%



	Freqüències de resposta					MITJANA		
	N/C	1	2	3	4			5
<i>Només els que han contestat "Sí"</i>								
17. Les pràctiques externes han estat coherents amb els perfils professionals de la meua titulació	0	2	3	6	7	30	4,25	
18. Considere que les pràctiques m'han ajudat a millorar la meua formació	0	3	1	2	6	36	4,48	
19. L'organització i gestió de les pràctiques ha estat adequada	0	2	2	4	12	28	4,29	
Assenyala el teu grau de satisfacció amb:								
20. Tutor/a acadèmic/a	1	2	6	8	9	22	3,91	
21. Tutor/a d'empresa o institució	1	3	5	3	4	32	4,21	
22. Pràctiques externes	0	1	4	4	5	34	4,40	
	<i>Mitjana del bloc</i>						4,26	



INFORME D'AVALUACIÓ DELS TÍTOLS OFICIALS.

(Enquesta a persones egressades)

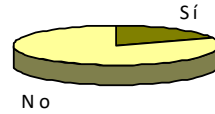
Curs de finalització 2022-2023

1319.- GRADO EN PSICOLOGÍA

ESTANCIA DE MOBILITAT: ERASMUS, SICUE/SÉNECA, PROGRAMA INTERNACIONAL O ALTRES

23. Has participat en programes de mobilitat durant els estudis de grau?

Sí	11	19,30%
No	46	80,70%



Només els que han contestat "Sí"

24. En quin programa de mobilitat has participat?

Erasmus	8	72,73%
SICUE/Séneca	1	9,09%
Programa internacional	1	9,09%
Altre	1	9,09%

Freqüències de resposta

Molt en desacord.....Molt d'acord

N/C	1	2	3	4	5	MITJANA	
25. Considere que el nivell acadèmic de la universitat de destinació és adequat	0	0	0	1	3	7	4,55
26. Pense que el reconeixement acadèmic del meu període d'estudis en el meu país de destinació ha estat adequat	0	0	2	1	1	7	4,18
27. L'atenció i informació que he rebut de la Universitat de València abans, durant i després de l'estada ha estat sat	0	1	0	1	2	7	4,27
28. La realització de l'estada ha contribuït a millorar els meus coneixements lingüístics	1	0	0	0	2	8	4,80
29. Considere que la realització de l'estada és d'utilitat per a l'entorn laboral/professional després dels estudis	0	0	1	1	0	9	4,55

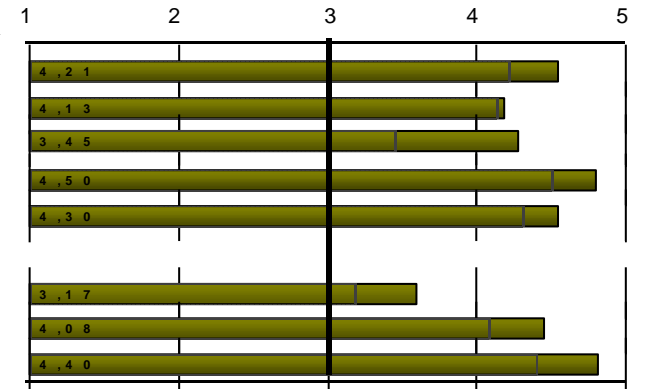
Molt insatisfet.....Molt satisfet

Assenyala el teu grau de satisfacció amb:

N/C	1	2	3	4	5	MITJANA	
30. Satisfacció amb: Ajudes econòmiques rebudes	1	1	1	2	3	3	3,60
31. Satisfacció amb: Personal docent de la universitat destinació	0	0	1	0	3	7	4,45
32. Satisfacció amb: Estada que he realitzat en l'altra universitat	0	0	0	1	0	10	4,82

Mitjana del bloc

4,41



Escala utilitzada: d'1 a 5

□: Mitjana Global UV

INFORME D'AVALUACIÓ DELS TÍTOLS OFICIALS.

(Enquesta a persones egressades)

Curs de finalització 2022-2023

1319.- GRADO EN PSICOLOGÍA

TREBALL FI DE GRAU

	Freqüències de resposta						MITJANA
	N/C	1	2	3	4	5	
33. Els objectius del treball fi de grau estaven aclarits des del començament del desenvolupament	0	6	6	7	13	25	3,79
34. Els requisits i criteris d'avaluació del treball fi de grau són adequats i es van publicar amb antelació	1	3	2	3	16	32	4,29
35. La qualificació atorgada al meu treball fi de grau es va adequar als requisits establerts	1	4	2	4	11	35	4,27

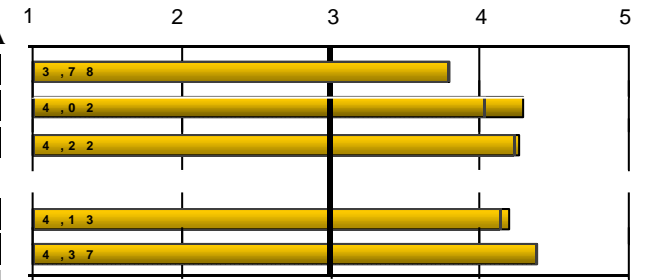
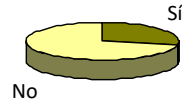
Assenyalat el teu grau de satisfacció amb:

	Molt insatisfet.....Molt satisfet						MITJANA
	N/C	1	2	3	4	5	
36. Tutor/a del treball fi de grau	0	4	4	4	10	35	4,19
37. Treball fi de grau desenvolupat	0	3	0	2	19	33	4,39

Mitjana del bloc

4,18

38. Treballes durant la realització del grau?	Sí	16	28,07%
	No	41	71,93%



□: Mitjana Global UV

EXPECTATIVES I OCUPACIÓ

Considere que en la situació del mercat laboral, la titulació cursada em va permetre o em permetrà:

	Freqüències de resposta						MITJANA
	N/C	1	2	3	4	5	
39. (Si treballes) Trobar un treball millor al que tenia o tinc ara	0	5	1	4	4	2	2,81
40. (Si no treballes) Trobar el tipus de treball per al qual m'he preparat	2	2	10	18	6	3	2,95

Indica en quina mesura la resposta que has donat a la pregunta anterior es deu als següents factors:

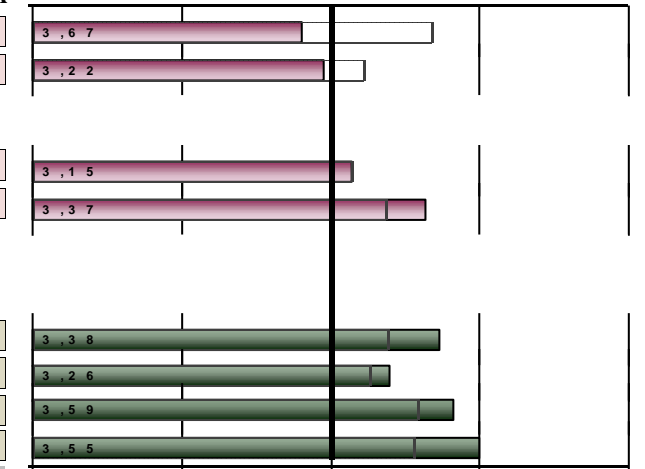
	Gens.....Totalment						MITJANA
	N/C	1	2	3	4	5	
41. La preparació conseguida amb la titulació cursada	1	4	9	24	13	6	3,14
42. Les condicions actuals del mercat laboral	3	2	9	12	15	16	3,63

GENERAL

	Freqüències de resposta						MITJANA
	N/C	1	2	3	4	5	
Qualitat del professorat	2	0	3	17	27	8	3,73
Satisfacció amb les instal·lacions i infraestructures	2	2	8	19	18	8	3,40
Satisfacció amb l'experiència viscuda, tant acadèmica com extraacadèmica, a la Universitat de València	2	0	8	11	19	17	3,82
Recomanaria la titulació	2	3	1	13	14	24	4,00

Mitjana del bloc

3,74



Escala utilitzada: d'1 a 5

□: Mitjana Global UV

INFORME D'AVALUACIÓ DELS TÍTOLS OFICIALS.

(Enquesta a persones egressades)

 Curs de finalització **2022-2023**
1319.- GRADO EN PSICOLOGÍA

DESGLOSSAMENT	PROCÉS DE FORMACIÓ / PLA D'ESTUDIS								
	Curs fi	Recollides	1.Crec que el pla d'estudis té una estructura coherent		2.Combinació dels coneixements teòrics i pràctics...		3...les competències adquirides capaciten per		Mitjana del bloc
			nºenq.	mitjana	nºenq.	mitjana	nºenq.	mitjana	
Acumulat	845	842	2,92	844	2,29	842	2,55	2,59	
2013-2014	109	109	2,89	109	2,27	109	2,43	2,53	
2014-2015	85	85	2,75	85	2,06	85	2,45	2,42	
2015-2016	87	87	2,98	87	2,51	87	2,78	2,75	
2016-2017	80	79	3	80	2,24	79	2,62	2,62	
2017-2018	86	85	2,85	86	2,19	86	2,62	2,55	
2018-2019	94	94	2,68	94	2,07	93	2,39	2,38	
2019-2020	93	93	2,82	93	2,35	93	2,34	2,51	
2020-2021	77	77	3,1	77	2,22	77	2,48	2,60	
2021-2022	66	65	3,03	65	2,42	65	2,45	2,63	
2022-2023	57	57	3,26	57	2,79	57	3,25	3,10	

DESGLOSSAMENT	DESENVOLUPAMENT DE LES COMPETÈNCIES DURANT ELS ESTUDIS DE GRAU													
	Curs fi	4.He adquirit coneixements i tinc comprensió teòrica i pràctica del camp		5.Sé aplicar els coneixements en l'àmbit professional dels meus estudis		6...tinc capacitat per recopilar i interpretar dades i informació		7...sóc capaç de resoldre problemes en situacions complexes		8.Sé comunicar de manera clara i precisa		9...capaç d'identificar les meues necessitats formatives i		Mitjana del bloc
		nºenq.	mitjana	nºenq.	mitjana	nºenq.	mitjana	nºenq.	mitjana	nºenq.	mitjana	nºenq.	mitjana	
Acumulat	839	3,36	836	3	833	3,91	834	3,22	826	4,03	816	4,16	3,61	
2013-2014	108	3,27	107	2,99	108	3,88	105	3,12	105	3,92	101	4,23	3,56	
2014-2015	85	3,21	85	3,16	84	4,14	85	3,32	83	4,11	82	4,21	3,69	
2015-2016	85	3,51	86	3,21	85	4,07	85	3,48	84	4,05	85	4,27	3,76	
2016-2017	80	3,38	80	3,15	80	3,84	80	3,34	79	4,19	77	4,17	3,67	
2017-2018	86	3,48	85	2,93	85	3,89	85	3,25	86	3,98	84	4,23	3,62	
2018-2019	94	3,29	93	2,78	94	3,9	94	3,07	92	3,89	91	4,02	3,49	
2019-2020	91	3,25	90	2,69	91	3,82	91	2,97	91	3,99	90	4,12	3,47	
2020-2021	77	3,26	77	3	75	3,83	77	3,25	76	3,96	77	4	3,55	
2021-2022	65	3,28	65	2,92	63	3,75	65	3,08	64	4,12	64	4,03	3,53	
2022-2023	57	3,82	57	3,4	57	4,11	56	3,59	55	4,24	55	4,33	3,91	

INFORME D'AVALUACIÓ DELS TÍTOLS OFICIALS.

(Enquesta a persones egressades)

 Curs de finalització **2022-2023**
1319.- GRADO EN PSICOLOGÍA

		DESENVOLUPAMENT DE L'ENSENYAMENT												
		10.Contingut guies docents s'ha desenvolupat com s'havia planificat		11.Les metodologies als diferents mòduls s'han adequat a les		12...considere que el procés d'avaluació s'adequa a les		13.He rebut suficient informació sobre les eixides professionals		14.M'he sentit orientat i assessorat ...		15.Informació publicada a la pàgina web ha estat d'utilitat		Mitjana del bloc
Curs fi		n°enq.	mitjana	n°enq.	mitjana	n°enq.	mitjana	n°enq.	mitjana	n°enq.	mitjana	n°enq.	mitjana	
Acumulat		814	3,52	815	2,99	819	3,11	825	2,41	822	2,48	795	3,3	2,96
	2013-2014	105	3,44	103	3	104	2,98	105	2,44	105	2,59	102	3,34	2,96
	2014-2015	85	3,38	85	2,81	85	2,96	85	2,21	85	2,59	83	3,33	2,88
	2015-2016	78	3,72	77	3,22	79	3,16	80	2,66	80	2,74	78	3,53	3,17
	2016-2017	77	3,34	77	2,97	77	3,01	78	2,49	78	2,42	78	3,42	2,94
	2017-2018	81	3,6	82	2,85	81	3,17	82	2,57	82	2,59	79	3,48	3,04
	2018-2019	91	3,47	92	2,95	93	3,02	94	2,33	93	2,29	85	3,07	2,85
	2019-2020	91	3,44	91	2,99	91	3,15	92	2,43	92	2,45	90	3,18	2,94
	2020-2021	74	3,46	76	2,92	77	3,18	77	2,14	77	2,21	76	3,17	2,84
	2021-2022	64	3,64	64	2,92	64	3,16	64	2,05	63	2,25	59	2,86	2,81
	2022-2023	57	3,88	57	3,4	57	3,47	57	2,84	57	2,72	54	3,7	3,33

		PRÀCTIQUES EXTERNES												
		17...pràctiques externes coherents amb perfils professionals		18...pràctiques m'han ajudat a millorar la meua formació		19.Organització i gestió de pràctiques ha estat adient		Assenyala el teu grau de satisfacció amb:						Mitjana del bloc
								20. Tutor/a acadèmic/a		21. Tutor/a d'empresa o		22. Pràctiques externes		
Curs fi		n°enq.	mitjana	n°enq.	mitjana	n°enq.	mitjana	n°enq.	mitjana	n°enq.	mitjana	n°enq.	mitjana	
Acumulat		739	4,01	740	4,15	742	3,75	739	3,88	739	4,14	741	4,14	4,01
	2013-2014	102	3,98	100	4,13	102	3,67	101	3,68	101	4,18	100	4,12	3,96
	2014-2015	78	4,04	78	4,18	78	3,73	79	3,52	78	4	78	4,19	3,94
	2015-2016	74	3,74	74	4,09	74	3,65	73	3,79	74	4,01	74	3,92	3,87
	2016-2017	64	4,25	64	4,44	64	3,78	63	4,05	63	4,16	64	4,28	4,16
	2017-2018	71	4,15	71	4,18	71	3,61	70	4,17	71	4,2	71	4,21	4,09
	2018-2019	85	4,05	86	4,16	86	3,71	87	3,76	87	4,08	87	4	3,96
	2019-2020	84	4,02	85	4,04	85	3,81	85	4,22	85	4,12	85	4,11	4,05
	2020-2021	67	3,96	68	4,06	68	3,78	68	3,99	68	4,38	68	4,28	4,07
	2021-2022	57	3,88	57	4	57	3,79	57	3,77	56	4,3	57	4,05	3,96
	2022-2023	48	4,25	48	4,48	48	4,29	47	3,91	47	4,21	48	4,4	4,26

INFORME D'AVALUACIÓ DELS TÍTOLS OFICIALS.

(Enquesta a persones egresades)

Curs de finalització 2022-2023

1319.- GRADO EN PSICOLOGÍA

		ESTANCIA DE MOBILITAT: ERASMUS, SICUE/SÈNECA, PROGRAMA INTERNACIONAL O ALTRES																	
		25...nivell acadèmic de la universitat de destinació és		26...reconeixement acadèmic del meu període d'estudis...ha estat		27.L'atenció i informació rebuda de la UV...ha estat satisfactòria		28.L'estada ha millorat els meus coneixements lingüístics		29.L'estada és d'utilitat per a l'entorn laboral/professional		Assenyala el teu grau de satisfacció amb:			Mitjana del bloc				
												30.Ajudes econòmiques		31.Personal docent de la universitat		32.Estada que he realitzat en l'altra			
Curs fi		nºenq.	mitjana	nºenq.	mitjana	nºenq.	mitjana	nºenq.	mitjana	nºenq.	mitjana	nºenq.	mitjana	nºenq.	mitjana	nºenq.	mitjana		
Acumulat		187	4,17	185	4,06	186	3,69	179	4,49	184	4,35	185	3,12	187	4,17	187	4,5	4,07	
2013-2014		22	4	20	3,7	22	3,32	18	4,39	22	4,36	22	3,36	22	3,86	22	4,45	3,92	
2014-2015		14	4,43	14	4,29	14	3,43	14	4,5	14	4,57	14	2,14	14	4,29	14	4,43	4,01	
2015-2016		12	3,42	12	4	11	3,18	12	4,25	12	4,58	12	2,67	12	3,92	12	4,5	3,82	
2016-2017		14	4,29	14	4,21	14	3,86	14	4,71	14	4,29	14	3,29	14	4,43	14	4,57	4,21	
2017-2018		22	4,36	22	4,18	22	3,68	21	4,76	21	4,48	21	2,71	22	4,32	22	4,55	4,13	
2018-2019		24	4,12	24	3,92	24	3,67	23	4,39	23	4,43	24	3,04	24	3,83	24	4,5	3,98	
2019-2020		25	4,44	25	4,32	25	3,96	25	4,48	25	4,12	25	2,92	25	4,36	25	4,56	4,14	
2020-2021		27	3,96	27	3,89	27	3,78	26	4,42	26	4,08	27	3,67	27	4,07	27	4,37	4,03	
2021-2022		16	4,12	16	4,06	16	3,69	16	4,31	16	4,44	16	3,56	16	4,44	16	4,44	4,13	
2022-2023		11	4,55	11	4,18	11	4,27	10	4,8	11	4,55	10	3,6	11	4,45	11	4,82	4,41	

		TREBALL FI DE GRAU										EXPECTATIVES I OCUPACIÓ								
		33.Objectius del TFG estaven aclarits des del començament		34.Els requisits i criteris d'avaluació del TFG són adequats i es van		35.La qualificació atorgada al meu TFG es va adequar als requisits		Assenyala el teu grau de satisfacció amb:		Mitjana del bloc		39.(Treballa) Trobar treball millor al que tenia o tinc		40.(No treballa) Trobar tipus de treball per al que m'he preparat		41.La preparació conseguida amb la titulació cursada		42.Les condicions actuals del mercat laboral		
Curs fi		nºenq.	mitjana	nºenq.	mitjana	nºenq.	mitjana	nºenq.	mitjana	nºenq.	mitjana	nºenq.	mitjana	nºenq.	mitjana	nºenq.	mitjana	nºenq.	mitjana	
Acumulat		813	3,69	809	3,99	811	4,19	817	4,05	816	4,25	4,03	225	3,36	519	2,55	803	3,09	800	3,43
2013-2014		104	3,45	104	3,54	104	3,89	103	4,12	103	4,01	3,80	40	3,35	51	2,35	105	3,08	104	3,54
2014-2015		81	3,42	81	3,74	80	3,89	81	3,83	81	4,23	3,82	20	2,8	54	2,5	80	3,05	81	3,48
2015-2016		81	3,79	80	4,06	81	4,25	81	4,09	81	4,31	4,10	24	3,21	48	2,79	80	3,28	80	3,52
2016-2017		77	3,71	75	4,04	77	4,19	77	3,97	76	4,29	4,04	23	3,57	52	2,67	76	3,11	74	3,16
2017-2018		82	4,1	81	4,33	82	4,37	83	4,28	83	4,45	4,30	23	3,91	55	2,75	80	3,16	80	3,31
2018-2019		93	3,51	92	3,99	91	4,32	94	3,85	94	4,15	3,96	24	3,25	59	2,49	90	2,92	91	3,4
2019-2020		90	3,89	90	4,09	90	4,22	91	4,13	91	4,35	4,14	22	3,55	60	2,42	91	2,99	90	3,31
2020-2021		74	3,59	74	3,93	74	4,26	74	3,88	74	4,19	3,97	12	3,83	53	2,15	71	3,07	71	3,66
2021-2022		64	3,81	65	4,18	65	4,45	65	4,25	65	4,34	4,21	17	3,29	43	2,58	64	3,11	64	3,34
2022-2023		57	3,79	56	4,29	56	4,27	57	4,19	57	4,39	4,18	16	2,81	39	2,95	56	3,14	54	3,63

INFORME D'AVALUACIÓ DELS TÍTOLS OFICIALS.

(Enquesta a persones egressades)

Curs de finalització 2022-2023

1319.- GRADO EN PSICOLOGÍA

Curs fi	GENERAL									
	Qualitat del professorat		Satisfacció amb les instal·lacions i infraestructures		Satisfacció amb l'experiència viscuda, tant acadèmica com		Recomanaria la titulació		Mitjana del bloc	
	nºenq.	mitjana	nºenq.	mitjana	nºenq.	mitjana	nºenq.	mitjana		
Acumulat	799	3,43	805	3,5	808	3,88	797	3,79	3,65	
2013-2014	104	3,37	103	3,51	104	3,96	103	3,83	3,67	
2014-2015	80	3,42	80	3,26	80	4,01	77	3,77	3,62	
2015-2016	80	3,62	79	3,71	80	3,9	79	4,04	3,82	
2016-2017	77	3,61	75	3,77	76	3,97	77	3,87	3,81	
2017-2018	82	3,39	82	3,59	82	4,07	82	3,82	3,72	
2018-2019	84	3,26	93	3,41	93	3,86	91	3,65	3,55	
2019-2020	91	3,32	91	3,59	91	3,96	89	3,73	3,65	
2020-2021	73	3,41	74	3,43	74	3,74	72	3,68	3,57	
2021-2022	63	3,21	63	3,22	63	3,37	62	3,4	3,30	
2022-2023	55	3,73	55	3,4	55	3,82	55	4	3,74	

* La mitjana de l'ítem es calcula a partir de 3 enquestes amb valoració.

La mitjana del bloc es calcula ponderant pel nombre d'enquestes de cada ítem.