

INFORME D'AVALUACIÓ DELS TÍTOLS OFICIALS.

(Enquesta a persones egressades)

Curs de finalització 2022-2023

1333.- GRADO EN COMUNICACIÓN AUDIOVISUAL

Sexe	Home	2	25,00%
	Dona	6	75,00%
La titulació que has cursat, fou la teua primera opció?	Sí	10	71,43%
	No	4	28,57%
Situació habitual durant els estudis	Estudiant a temps complet	12	85,71%
	Estudiant a temps parcial	2	14,29%

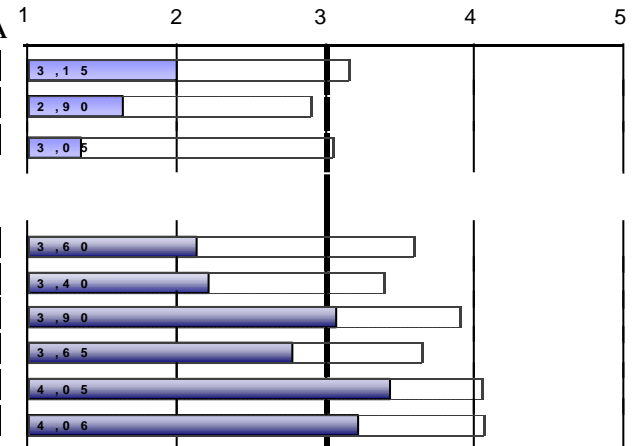
En el futur, penses realitzar altres estudis?			Quin tipus d'estudis?			Motiu principal		
Sí	9	64,29%	Grau	1	12,50%	Especialització	2	22,22%
	No	5	35,71%	Màster	7	87,50%	Inserció laboral	5
			Doctorat	0	0,00%	Promoció professional	1	11,11%
						Altre	1	11,11%

Freqüències de resposta

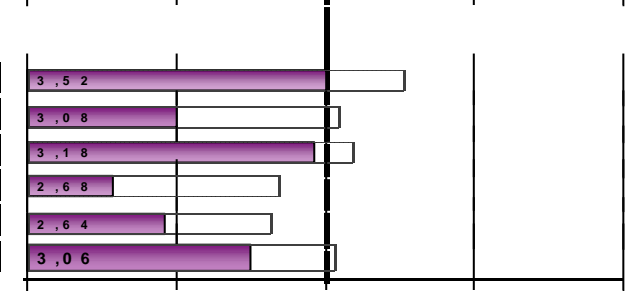
Molt en desacord.....Molt d'acord

PROCÉS DE FORMACIÓ / PLA D'ESTUDIS

	N/C	1	2	3	4	5	MITJANA
1. Crec que el pla d'estudis té una estructura coherent i una bona distribució temporal	0	7	2	3	2	0	2,00
2. Considere que el pla d'estudis combina adequadament els coneixements teòrics i els pràctics	0	8	4	1	1	0	1,64
3. Pense que les competències desenvolupades en aquesta titulació capaciten adequadament per a l'exercici profess	0	10	3	1	0	0	1,36
<i>Mitjana del bloc</i>							1,67



DESENVOLUPAMENT DE LES COMPETÈNCIES DURANT ELS ESTUDIS DE GRAU

	N/C	1	2	3	4	5	MITJANA
4. He adquirit els coneixements i tinc una comprensió teòrica i pràctica del meu camp d'estudi	0	3	7	3	1	0	2,14
5. Sé aplicar els coneixements en l'àmbit professional dels meus estudis	0	4	6	2	1	1	2,21
6. En el meu camp d'estudi, tinc capacitat per recopilar i interpretar dades i informació	0	1	2	7	3	1	3,07
7. Dintre de la meua titulació, sóc capaç de resoldre problemes en situacions complexes	0	2	4	4	3	1	2,79
8. Sé comunicar de manera clara i precisa	0	0	4	2	6	2	3,43
9. Sóc capaç d'identificar les meues necessitats formatives i d'organitzar el meu aprenentatge adequadament	0	1	4	3	3	3	3,21
<i>Mitjana del bloc</i>							2,81


DESENVOLUPAMENT DE L'ENSENYAMENT

	N/C	1	2	3	4	5	MITJANA
10. El contingut de les guies docents s'ha desenvolupat com s'havia planificat	0	1	2	7	4	0	3,00
11. Les metodologies utilitzades en els diferents mòduls s'han adequat a les competències de la titulació i al perfil	0	5	6	1	2	0	2,00
12. En general, considere que el procés d'avaluació s'adequa a les competències impartides en la titulació	0	1	3	6	4	0	2,93
13. He rebut suficient informació sobre les eixides professionals relacionades amb la meua titulació	0	8	5	0	1	0	1,57
14. M'he sentit orientat i assessorat durant el desenvolupament dels meus estudis	0	6	5	2	0	1	1,93
15. La informació publicada en la pàgina web ha estat d'utilitat	0	5	1	5	2	1	2,50
<i>Mitjana del bloc</i>							2,32

Escala utilitzada: d'1 a 5


 Mitjana Global UV

INFORME D'AVALUACIÓ DELS TÍTOLS OFICIALS.

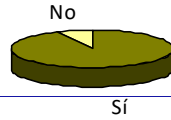
(Enquesta a persones egressades)








Curs de finalització 2022-2023

1333.- GRADO EN COMUNICACIÓN AUDIOVISUAL

PRÀCTIQUES EXTERNES

16. Has realitzat pràctiques externes durant els estudis de grau?	Sí	13	92,86%
	No	1	7,14%



	Freqüències de resposta					MITJANA	1	2	3	4	5
	N/C	1	2	3	4						
<i>Només els que han contestat "Sí"</i>											
17. Les pràctiques externes han estat coherents amb els perfils professionals de la meua titulació	0	0	4	3	3	3,38					
18. Considere que les pràctiques m'han ajudat a millorar la meua formació	0	2	0	2	3	3,85					
19. L'organització i gestió de les pràctiques ha estat adequada	0	0	3	2	4	3,69					
Assenyala el teu grau de satisfacció amb:											
20. Tutor/a acadèmic/a	0	1	3	3	1	3,46					
21. Tutor/a d'empresa o institució	0	1	1	1	3	4,08					
22. Pràctiques externes	1	1	0	2	4	4,00					
<i>Mitjana del bloc</i>						3,74	Escala utilitzada: d'1 a 5  : Mitjana Global UV				

INFORME D'AVALUACIÓ DELS TÍTOLS OFICIALS.

(Enquesta a persones egressades)

Curs de finalització 2022-2023

1333.- GRADO EN COMUNICACIÓN AUDIOVISUAL

ESTANCIA DE MOBILITAT: ERASMUS, SICUE/SÉNECA, PROGRAMA INTERNACIONAL O ALTRES

23. Has participat en programes de mobilitat durant els estudis de grau?	Sí	8	57,14%
	No	6	42,86%



Només els que han contestat "Sí"

24. En quin programa de mobilitat has participat?

Erasmus	6	75,00%
SICUE/Séneca	1	12,50%
Programa internacional	1	12,50%
Altre	0	0,00%

Freqüències de resposta

N/C	Molt en desacord.....Molt d'acord					MITJANA	
	1	2	3	4	5		
25. Considere que el nivell acadèmic de la universitat de destinació és adequat	0	0	0	1	3	4	4,38
26. Pense que el reconeixement acadèmic del meu període d'estudis en el meu país de destinació ha estat adequat	0	0	0	2	3	3	4,12
27. L'atenció i informació que he rebut de la Universitat de València abans, durant i després de l'estada ha estat sat	0	3	0	2	1	2	2,88
28. La realització de l'estada ha contribuït a millorar els meus coneixements lingüístics	1	1	0	0	2	4	4,14
29. Considere que la realització de l'estada és d'utilitat per a l'entorn laboral/professional després dels estudis	0	1	2	2	1	2	3,12

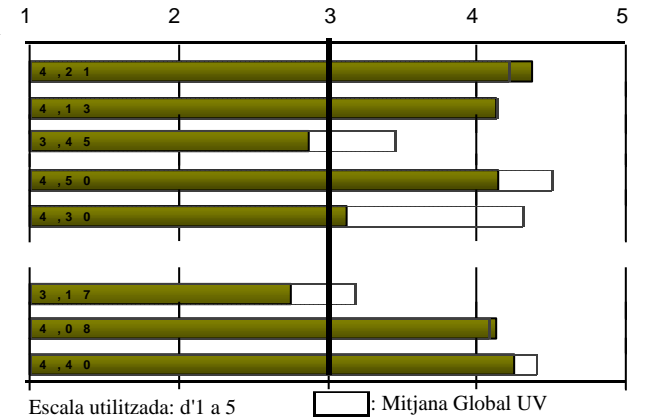
Molt insatisfet.....Molt satisfet

Assenyala el teu grau de satisfacció amb:

N/C	1	2	3	4	5	MITJANA	
30. Satisfacció amb: Ajudes econòmiques rebudes	0	2	2	2	0	2	2,75
31. Satisfacció amb: Personal docent de la universitat destinació	0	0	0	3	1	4	4,12
32. Satisfacció amb: Estada que he realitzat en l'altra universitat	0	0	0	1	4	3	4,25

Mitjana del bloc

3,71



INFORME D'AVALUACIÓ DELS TÍTOLS OFICIALS.

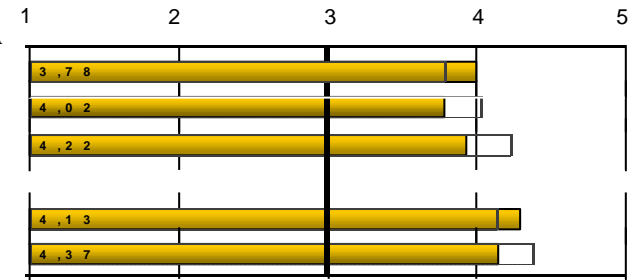
(Enquesta a persones egressades)

Curs de finalització 2022-2023

1333.- GRADO EN COMUNICACIÓN AUDIOVISUAL

TREBALL FI DE GRAU

	Freqüències de resposta						MITJANA
	N/C	1	2	3	4	5	
33. Els objectius del treball fi de grau estaven aclarits des del començament del desenvolupament	0	0	0	5	4	5	4,00
34. Els requisits i criteris d'avaluació del treball fi de grau són adequats i es van publicar amb antelació	0	2	0	2	5	5	3,79
35. La qualificació atorgada al meu treball fi de grau es va adequar als requisits establerts	0	0	3	1	4	6	3,93
Assenyalat el teu grau de satisfacció amb:	Molt insatisfet.....Molt satisfet						
36. Tutor/a del treball fi de grau	0	1	0	2	2	9	4,29
37. Treball fi de grau desenvolupat	0	1	1	0	5	7	4,14
<i>Mitjana del bloc</i>							4,03



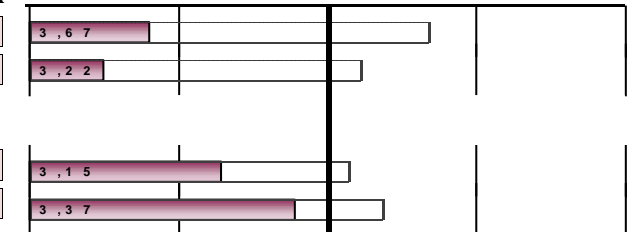
38. Treballes durant la realització del grau?	Sí	5	35,71%
	No	9	64,29%



EXPECTATIVES I OCUPACIÓ

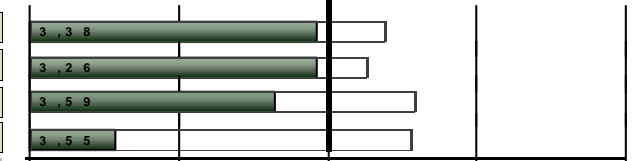
Considere que en la situació del mercat laboral, la titulació cursada em va permetre o em permetrà:

	Freqüències de resposta						MITJANA
	N/C	1	2	3	4	5	
39. (Si treballes) Trobar un treball millor al que tenia o tinc ara	0	2	2	1	0	0	1,80
40. (Si no treballes) Trobar el tipus de treball per al qual m'he preparat	3	4	1	1	0	0	1,50
Indica en quina mesura la resposta que has donat a la pregunta anterior es deu als següents factors:	Gens.....Totalment						
41. La preparació conseguida amb la titulació cursada	0	4	5	3	1	1	2,29
42. Les condicions actuals del mercat laboral	0	4	3	3	0	4	2,79



GENERAL

	Freqüències de resposta						MITJANA
	N/C	1	2	3	4	5	
Qualitat del professorat	0	3	2	3	5	1	2,93
Satisfacció amb les instal·lacions i infraestructures	0	2	2	6	3	1	2,93
Satisfacció amb l'experiència viscuda, tant acadèmica com extraacadèmica, a la Universitat de València	0	3	4	3	3	1	2,64
Recomanaria la titulació	0	8	4	2	0	0	1,57
<i>Mitjana del bloc</i>							2,52



INFORME D'AVALUACIÓ DELS TÍTOLS OFICIALS.

(Enquesta a persones egressades)

Curs de finalització 2022-2023

1333.- GRADO EN COMUNICACIÓN AUDIOVISUAL

		PROCÉS DE FORMACIÓ / PLA D'ESTUDIS							
DESGLOSSAMENT	Curs fi	Només es mostren cursos amb més de 2 enquestes recollides	1.Crec que el pla d'estudis té una estructura coherent		2.Combinació dels coneixements teòrics i pràctics...		3...les competències adquirides capaciten per		Mitjana del bloc
			nºenq.	mitjana	nºenq.	mitjana	nºenq.	mitjana	
Acumulat		155	154	2,17	154	1,75	154	1,94	1,95
	2013-2014	6	6	2,17	6	1,83	6	1,83	1,94
	2014-2015	12	12	2,58	12	1,67	12	2,58	2,28
	2015-2016	16	16	2,75	16	2	16	2,31	2,35
	2016-2017	16	16	1,56	16	1,5	16	1,56	1,54
	2017-2018	23	23	2,3	23	1,91	23	2,04	2,09
	2018-2019	17	17	1,88	17	1,59	17	1,71	1,73
	2019-2020	22	21	2,05	21	1,67	21	2,05	1,92
	2020-2021	12	12	2,42	12	1,92	12	1,92	2,08
	2021-2022	16	16	2,06	16	1,81	16	1,94	1,94
	2022-2023	14	14	2	14	1,64	14	1,36	1,67

		DESENVOLUPAMENT DE LES COMPETÈNCIES DURANT ELS ESTUDIS DE GRAU												
DESGLOSSAMENT	Curs fi	4.He adquirit coneixements i tinc comprensió teòrica i pràctica del camp		5.Sé aplicar els coneixements en l'àmbit professional dels meus estudis		6...tinc capacitat per recopilar i interpretar dades i informació		7...sóc capaç de resoldre problemes en situacions complexes		8.Sé comunicar de manera clara i precisa		9...capaç d'identificar les meues necessitats formatives i		Mitjana del bloc
		nºenq.	mitjana	nºenq.	mitjana	nºenq.	mitjana	nºenq.	mitjana	nºenq.	mitjana	nºenq.	mitjana	
Acumulat		154	2,62	153	2,53	152	3,3	152	2,86	150	3,62	145	3,5	3,06
	2013-2014	6	2,33	6	2,67	6	3,5	6	3	6	4,17	5	3	3,11
	2014-2015	12	3,08	12	2,83	12	3,83	11	3,36	10	4	10	4,2	3,52
	2015-2016	16	2,94	16	2,94	15	3,4	16	2,94	16	3,69	15	3,8	3,28
	2016-2017	16	2,19	16	2,06	16	2,75	16	2,31	16	2,62	14	2,93	2,47
	2017-2018	23	2,7	23	2,87	23	3,35	23	3,22	22	3,73	23	3,83	3,28
	2018-2019	17	2,59	16	2,38	17	3,24	17	2,59	16	3,56	15	3,13	2,91
	2019-2020	21	2,71	21	2,29	21	3,38	21	2,95	21	3,9	21	3,62	3,14
	2020-2021	12	2,75	12	2,5	12	3,25	12	2,75	12	3,83	12	3,92	3,17
	2021-2022	16	2,5	16	2,5	15	3,33	15	2,67	16	3,56	15	3	2,92
	2022-2023	14	2,14	14	2,21	14	3,07	14	2,79	14	3,43	14	3,21	2,81

INFORME D'AVALUACIÓ DELS TÍTOLS OFICIALS.

(Enquesta a persones egressades)

Curs de finalització 2022-2023

1333.- GRADO EN COMUNICACIÓN AUDIOVISUAL

		DESENVOLUPAMENT DE L'ENSENYAMENT													
		10.Contingut guies docents s'ha desenvolupat com s'havia planificat		11.Les metodologies als diferents mòduls s'han adequat a les		12...considere que el procés d'avaluació s'adequa a les		13.He rebut suficient informació sobre les eixides professionals		14.M'he sentit orientat i assessorat ...		15.Informació publicada a la pàgina web ha estat d'utilitat		Mitjana del bloc	
Curs fi	n°enq.	mitjana	n°enq.	mitjana	n°enq.	mitjana	n°enq.	mitjana	n°enq.	mitjana	n°enq.	mitjana	n°enq.	mitjana	
Acumulat	149	3,1	153	2,44	149	2,76	150	1,98	153	2,24	145	2,72		2,54	
2013-2014	6	3,33	6	1,83	6	2,67	6	2	6	2	5	2,8		2,43	
2014-2015	12	3,17	12	2,33	12	3,5	11	2,45	12	2,58	11	2,64		2,79	
2015-2016	15	3,27	15	2,73	14	2,93	15	2,33	15	2,4	15	2,73		2,73	
2016-2017	16	2,5	16	2,12	16	2	16	1,88	16	2,12	15	2,67		2,21	
2017-2018	23	3,22	23	2,52	23	2,65	23	1,96	23	2,17	22	2,77		2,55	
2018-2019	16	2,69	17	2,18	16	2,5	15	1,93	17	2,18	16	2,94		2,40	
2019-2020	20	3,3	21	2,86	20	3,05	21	1,86	21	2,38	21	2,81		2,70	
2020-2021	11	3,45	12	2,83	12	2,83	12	1,75	12	2,42	12	2,75		2,66	
2021-2022	15	3,2	16	2,5	15	2,67	16	2,19	16	2,19	13	2,54		2,54	
2022-2023	14	3	14	2	14	2,93	14	1,57	14	1,93	14	2,5		2,32	

		PRÀCTIQUES EXTERNES													
		17...pràctiques externes coherents amb perfils professionals		18...pràctiques m'han ajudat a millorar la meua formació		19.Organització i gestió de pràctiques ha estat adient		Assenyala el teu grau de satisfacció amb:						Mitjana del bloc	
								20. Tutor/a acadèmic/a		21. Tutor/a d'empresa o		22. Pràctiques externes			
Curs fi	n°enq.	mitjana	n°enq.	mitjana	n°enq.	mitjana	n°enq.	mitjana	n°enq.	mitjana	n°enq.	mitjana	n°enq.	mitjana	
Acumulat	145	3,74	145	3,84	144	3,36	143	3,62	142	4,08	143	3,92		3,76	
2013-2014	6	3,83	6	4	6	3,67	6	4,17	6	4,17	6	4		3,97	
2014-2015	12	3,92	12	4,08	12	2,92	12	3,75	12	4,33	12	4,17		3,86	
2015-2016	15	4,13	15	4,27	15	3,8	14	3,57	14	4,14	15	4,27		4,03	
2016-2017	15	4,13	15	3,87	15	3,67	16	3	16	4,25	16	3,88		3,80	
2017-2018	22	3,55	22	3,64	22	2,82	22	3,59	22	3,82	22	3,68		3,52	
2018-2019	17	3,41	17	3,65	17	3,06	17	3,88	15	3,73	17	3,76		3,58	
2019-2020	19	3,84	19	3,74	18	3,83	17	4,06	18	4,33	18	4,11		3,98	
2020-2021	12	3,42	12	3,67	12	3,17	12	3,5	12	3,75	12	3,58		3,51	
2021-2022	13	4	13	3,92	13	3,23	13	3,46	13	4,31	12	3,92		3,81	
2022-2023	13	3,38	13	3,85	13	3,69	13	3,46	13	4,08	12	4		3,74	

INFORME D'AVALUACIÓ DELS TÍTOLS OFICIALS.

(Enquesta a persones egresades)

Curs de finalització 2022-2023

1333.- GRADO EN COMUNICACIÓN AUDIOVISUAL

		ESTANCIA DE MOBILITAT: ERASMUS, SICUE/SÈNECA, PROGRAMA INTERNACIONAL O ALTRES																		
		25...nivell acadèmic de la universitat de destinació és		26...reconeixement acadèmic del meu període d'estudis...ha estat		27.L'atenció i informació rebuda de la UV...ha estat satisfactòria		28.L'estada ha millorat els meus coneixements lingüístics		29.L'estada és d'utilitat per a l'entorn laboral/professional		Assenyala el teu grau de satisfacció amb:				Mitjana del bloc				
												30.Ajudes econòmiques		31.Personal docent de la universitat		32.Estada que he realitzat en l'altra				
Curs fi		nºenq.	mitjana	nºenq.	mitjana	nºenq.	mitjana	nºenq.	mitjana	nºenq.	mitjana	nºenq.	mitjana	nºenq.	mitjana	nºenq.	mitjana			
Acumulat		55	4,15	54	4,11	55	2,75	52	4,42	55	4,05	55	2,67	55	4,09	53	4,36	3,82		
2013-2014		3	5	3	5	3	3	3	5	3	5	3	3,33	3	5	3	5	4,54		
2014-2015		2	*	2	*	2	*	2	*	2	*	2	*	2	*	2	*	*		
2015-2016		8	4,38	8	4,12	8	2,88	8	4,75	8	4,75	8	3	8	4,25	8	4,62	4,09		
2016-2017		4	3	4	3	4	1,75	4	4	4	3,5	4	2	4	4	4	4	3,16		
2017-2018		3	3,67	3	4,33	3	2,67	3	4,67	3	3,67	3	3	3	4,33	3	4	3,79		
2018-2019		10	3,8	9	4,44	10	2,8	9	4,44	10	4	10	3	10	3,6	9	4,44	3,79		
2019-2020		10	4,2	10	3,9	10	2,4	10	4,3	10	4,4	10	2,5	10	4,1	9	4,22	3,75		
2020-2021		3	4	3	4,33	3	3,67	2	*	3	3,33	3	2	3	3,67	3	4,33	3,61		
2021-2022		3	4,33	3	4,33	3	3,67	3	4,33	3	4,33	3	2	3	4	3	4	3,88		
2022-2023		8	4,38	8	4,12	8	2,88	7	4,14	8	3,12	8	2,75	8	4,12	8	4,25	3,71		
		TREBALL FI DE GRAU										EXPECTATIVES I OCUPACIÓ								
		33.Objectius del TFG estaven aclarits des del començament		34.Els requisits i criteris d'avaluació del TFG són adequats i es van		35.La qualificació atorgada al meu TFG es va adequar als requisits		Assenyala el teu grau de satisfacció amb:		Mitjana del bloc		39.(Treballa) Trobar treball millor al que tenia o tinc		40.(No treballa) Trobar tipus de treball per al que m'he preparat		41.La preparació conseguida amb la titulació cursada		42.Les condicions actuals del mercat laboral		
Curs fi		nºenq.	mitjana	nºenq.	mitjana	nºenq.	mitjana	nºenq.	mitjana	nºenq.	mitjana	nºenq.	mitjana	nºenq.	mitjana	nºenq.	mitjana	nºenq.	mitjana	
Acumulat		153	3,5	151	3,37	149	4,13	152	3,82	152	4,16	3,80	49	2,45	88	1,93	147	3,07	149	3,05
2013-2014		6	3,83	6	3,5	6	4,5	6	4,67	6	4,83	4,27	1	*	2	*	5	3	5	2,8
2014-2015		12	3,83	12	3,75	12	4,58	12	3,75	12	4,58	4,10		*	9	2	11	3,55	12	3,67
2015-2016		15	3,47	15	3,07	13	3,62	15	3,8	15	4,2	3,63	5	3,6	10	2,2	15	2,8	15	3,67
2016-2017		16	3,25	16	3	14	3,79	15	2,73	15	4,07	3,36	4	1,5	12	2,08	15	3,6	15	2,93
2017-2018		23	3,26	23	3,35	23	3,96	23	3,61	23	3,83	3,60	8	2,62	14	1,93	22	3,59	23	3,3
2018-2019		17	3,24	15	3,67	17	4,18	17	4	17	3,82	3,78	6	3	11	1,73	17	3	17	2,53
2019-2020		22	3,36	22	3,09	22	4,5	22	3,64	22	4,14	3,75	10	2,3	11	1,64	21	3,29	21	3,29
2020-2021		12	3,25	12	3,33	12	4,08	12	4,25	12	4,5	3,88	3	3	7	1,71	12	3	12	2,92
2021-2022		15	3,87	15	3,53	15	4,27	15	4,2	15	4,27	4,03	6	1,83	6	2,5	14	2,29	14	2,29
2022-2023		14	4	14	3,79	14	3,93	14	4,29	14	4,14	4,03	5	1,8	6	1,5	14	2,29	14	2,79

INFORME D'AVALUACIÓ DELS TÍTOLS OFICIALS.

(Enquesta a persones egressades)

Curs de finalització 2022-2023

1333.- GRADO EN COMUNICACIÓN AUDIOVISUAL

Curs fi	GENERAL									
	Qualitat del professorat		Satisfacció amb les instal·lacions i infraestructures		Satisfacció amb l'experiència viscuda, tant acadèmica com		Recomanaria la titulació		Mitjana del bloc	
	nºenq.	mitjana	nºenq.	mitjana	nºenq.	mitjana	nºenq.	mitjana		
Acumulat	149	3,05	150	2,9	150	3,27	149	2,3	2,88	
2013-2014	6	2,83	6	2,33	6	3	6	2,17	2,58	
2014-2015	12	3,67	12	3,5	12	3,25	12	2,67	3,27	
2015-2016	15	3,67	15	3,27	15	3,67	15	3,07	3,42	
2016-2017	15	2,4	15	2,73	15	3	15	1,67	2,45	
2017-2018	22	2,91	22	2,77	22	3,32	22	2,55	2,89	
2018-2019	16	2,94	17	2,82	17	3,65	17	2,29	2,93	
2019-2020	21	3,05	21	3,05	21	3,48	20	2,55	3,04	
2020-2021	12	3,33	12	3	12	3,42	12	2,42	3,04	
2021-2022	15	2,87	15	2,47	15	3	15	1,73	2,52	
2022-2023	14	2,93	14	2,93	14	2,64	14	1,57	2,52	

* La mitjana de l'ítem es calcula a partir de 3 enquestes amb valoració.

La mitjana del bloc es calcula ponderant pel nombre d'enquestes de cada ítem.