

(Enquesta a persones egrossades)

Curs de finalització 2023-2024

1923.- DOBLE GRADO DERECHO-CRIMINOLOGIA

Sexe	Home	0	0,00%
	Dona	3	100,00%
La titulació que has cursat, fou la teua primera opció?	Sí	3	100,00%
	No	0	0,00%
Situació habitual durant els estudis	Estudiant a temps complet	3	100,00%
	Estudiant a temps parcial	0	0,00%

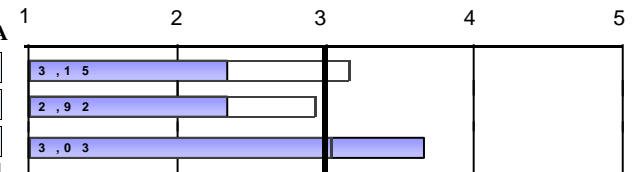
En el futur, penses realitzar altres estudis?			Quin tipus d'estudis?			Motiu principal		
Sí	0	0,00%	Grau			Especialització		
No	3	100,00%	Màster			Inserció laboral		
			Doctorat			Promoció professional		
						Altre		

Freqüències de resposta

Molt en desacord.....Molt d'acord

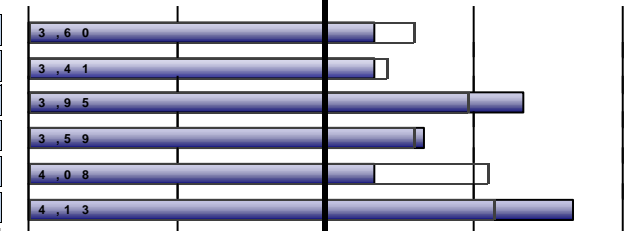
PROCÉS DE FORMACIÓ / PLA D'ESTUDIS

N/C	1	2	3	4	5	MITJANA
1. Crec que el pla d'estudis té una estructura coherent i una bona distribució temporal	0	0	2	1	0	2,33
2. Considere que el pla d'estudis combina adequadament els coneixements teòrics i els pràctics	0	1	0	2	0	2,33
3. Pense que les competències desenvolupades en aquesta titulació capaciten adequadament per a l'exercici profes	0	0	0	1	2	3,67
<i>Mitjana del bloc</i>						2,78



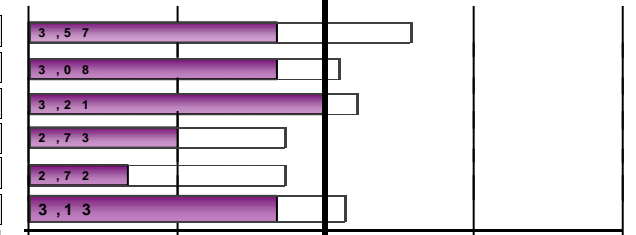
DESENVOLUPAMENT DE LES COMPETÈNCIES DURANT ELS ESTUDIS DE GRAU

4. He adquirit els coneixements i tinc una comprensió teòrica i pràctica del meu camp d'estudi	0	0	1	0	2	0	3,33
5. Sé aplicar els coneixements en l'àmbit professional dels meus estudis	0	0	1	1	0	1	3,33
6. En el meu camp d'estudi, tinc capacitat per recopilar i interpretar dades i informació	0	0	0	1	0	2	4,33
7. Dintre de la meua titulació, sóc capaç de resoldre problemes en situacions complexes	0	0	1	0	1	1	3,67
8. Sé comunicar de manera clara i precisa	0	0	1	1	0	1	3,33
9. Sóc capaç d'identificar les meues necessitats formatives i d'organitzar el meu aprenentatge adequadament	0	0	0	0	1	2	4,67
<i>Mitjana del bloc</i>						3,78	



DESENVOLUPAMENT DE L'ENSENYAMENT

10. El contingut de les guies docents s'ha desenvolupat com s'havia planificat	0	1	0	1	1	0	2,67
11. Les metodologies utilitzades en els diferents mòduls s'han adequat a les competències de la titulació i al perfil	0	0	1	2	0	0	2,67
12. En general, considere que el procés d'avaluació s'adequa a les competències impartides en la titulació	0	0	1	1	1	0	3,00
13. He rebut suficient informació sobre les eixides professionals relacionades amb la meua titulació	0	2	0	0	1	0	2,00
14. M'he sentit orientat i assessorat durant el desenvolupament dels meus estudis	0	2	0	1	0	0	1,67
15. La informació publicada en la pàgina web ha estat d'utilitat	0	1	0	1	1	0	2,67
<i>Mitjana del bloc</i>						2,44	



Escala utilitzada: d'1 a 5

: Mitjana Global UV

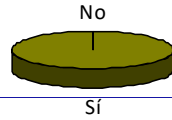
(Enquesta a persones egressades)

Curs de finalització 2023-2024

1923.- DOBLE GRADO DERECHO-CRIMINOLOGIA

PRÀCTIQUES EXTERNES

16. Has realitzat pràctiques externes o tutelades durant els estudis de grau?	Sí	3	100,00%
	No	0	0,00%



Només els que han contestat "Sí"	Freqüències de resposta							MITJANA	Escala utilitzada: d'1 a 5				
	N/C	Molt en desacord.....Molt d'acord							1	2	3	4	5
		1	2	3	4	5							
17. Les pràctiques han estat coherents amb els perfils professionals de la meua titulació	0	1	0	1	0	1	3,00	[Bar chart showing distribution for item 17]					
18. Considere que les pràctiques m'han ajudat a millorar la meua formació	0	1	0	0	1	1	3,33	[Bar chart showing distribution for item 18]					
19. L'organització i gestió de les pràctiques ha estat adequada	0	0	1	0	1	1	3,67	[Bar chart showing distribution for item 19]					
Assenyala el teu grau de satisfacció amb:	Molt insatisfet.....Molt satisfet												
20. Tutor/a acadèmic/a	0	1	1	0	0	1	2,67	[Bar chart showing distribution for item 20]					
21. Tutor/a d'empresa o institució	0	1	1	0	0	1	2,67	[Bar chart showing distribution for item 21]					
22. Pràctiques externes o tutelades	0	2	0	0	0	1	2,33	[Bar chart showing distribution for item 22]					
<i>Mitjana del bloc</i>							2,94	[Legend: Mitjana Global UV]					

(Enquesta a persones egressades)

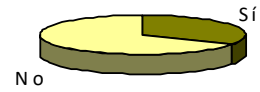
Curs de finalització 2023-2024

1923.- DOBLE GRADO DERECHO-CRIMINOLOGIA

ESTANCIA DE MOBILITAT: ERASMUS, SICUE/SÉNECA, PROGRAMA INTERNACIONAL O ALTRES

23. Has participat en programes de mobilitat durant els estudis de grau?

Sí	1	33,33%
No	2	66,67%



(Enquesta a persones egressades)

Curs de finalització 2023-2024

1923.- DOBLE GRADO DERECHO-CRIMINOLOGIA

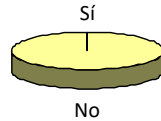
TREBALL FI DE GRAU

33. Els objectius del treball fi de grau estaven aclarits des del començament del desenvolupament
34. Els requisits i criteris d'avaluació del treball fi de grau són adequats i es van publicar amb antelació
35. La qualificació atorgada al meu treball fi de grau es va adequar als requisits establerts

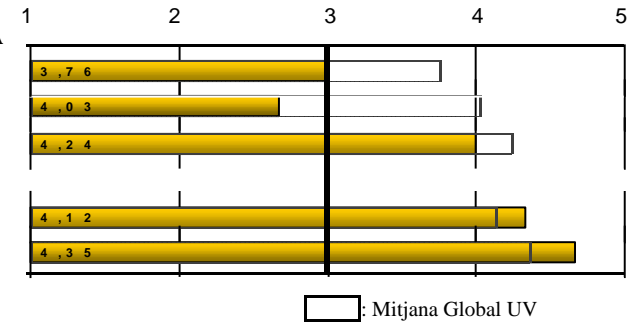
Assenyalat el teu grau de satisfacció amb:

36. Tutor/a del treball fi de grau
37. Treball fi de grau desenvolupat

38. Treballes durant la realització del grau?	Sí	0	0,00%
	No	3	100,00%



Freqüències de resposta						
Molt en desacord.....Molt d'acord						
N/C	1	2	3	4	5	MITJANA
0	1	0	1	0	1	3,00
0	1	1	0	0	1	2,67
0	0	0	1	1	1	4,00
Molt insatisfet.....Molt satisfet						
N/C	1	2	3	4	5	MITJANA
0	0	0	1	0	2	4,33
0	0	0	0	1	2	4,67
Mitjana del bloc						3,73



EXPECTATIVES I OCUPACIÓ

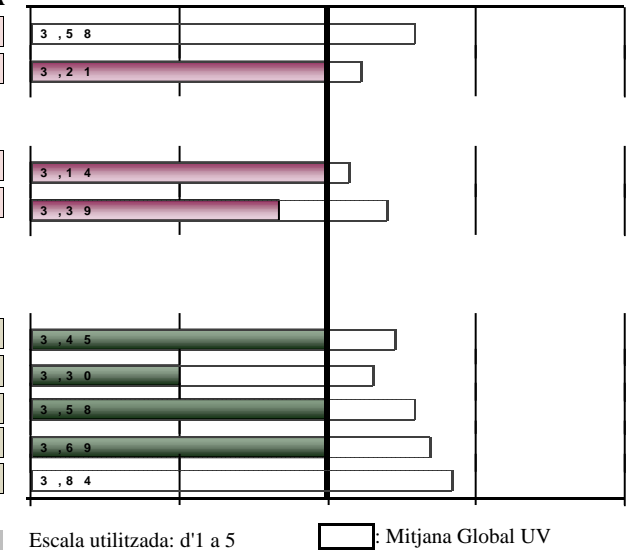
Considere que en la situació del mercat laboral, la titulació cursada em va permetre o em permetrà:

39. (Si treballes) Trobar un treball millor al que tenia o tinc ara
40. (Si no treballes) Trobar el tipus de treball per al qual m'he preparat

Indica en quina mesura la resposta que has donat a la pregunta anterior es deu als següents factors:

41. La preparació conseguida amb la titulació cursada
42. Les condicions actuals del mercat laboral

Freqüències de resposta						
Molt en desacord.....Molt d'acord						
N/C	1	2	3	4	5	MITJANA
						*
0	0	0	3	0	0	3,00
Gens.....Totalment						
N/C	1	2	3	4	5	MITJANA
0	0	0	3	0	0	3,00
0	1	0	1	1	0	2,67
Molt en desacord.....Molt d'acord						
N/C	1	2	3	4	5	MITJANA
0	0	0	3	0	0	3,00
0	1	1	1	0	0	2,00
0	0	1	1	1	0	3,00
0	0	1	1	1	0	3,00
1	0	0	0	0	1	*
Mitjana del bloc						2,92



GENERAL

Qualitat del professorat
Satisfacció amb les instal·lacions i infraestructures
Satisfacció amb l'experiència viscuda, tant acadèmica com extraacadèmica, a la Universitat de València
Recomanaria la titulació
La perspectiva de gènere ha estat present de manera transversal en la titulació: utilització d'un llenguatge igualitari i inclusiu, foment de la participació de les dones a l'aula i referències d'autores a la bibliografia.

(Enquesta a persones egressades)

Curs de finalització 2023-2024

1923.- DOBLE GRADO DERECHO-CRIMINOLOGIA

DESGLOSSAMENT	PROCÉS DE FORMACIÓ / PLA D'ESTUDIS								
	Només es mostren cursos amb més de 2 enquestes recollides	1.Crec que el pla d'estudis té una estructura coherent		2.Combinació dels coneixements teòrics i pràctics...		3...les competències adquirides capaciten per		Mitjana del bloc	
		Recollides	n°enq.	mitjana	n°enq.	mitjana	n°enq.		mitjana
Acumulat	94	94	3,05	94	2,33	93	2,77	2,72	
2023-2024	3	3	2,33	3	2,33	3	3,67	2,78	
2022-2023	6	6	3,5	6	2,33	6	2,67	2,83	
2021-2022	14	14	2,57	14	1,93	14	2,29	2,26	
2020-2021	9	9	3,44	9	2,67	9	3,22	3,11	
2019-2020	13	13	3,23	13	2,38	13	2,92	2,85	
2018-2019	20	20	2,85	20	2,45	20	2,7	2,67	

DESGLOSSAMENT	DESENVOLUPAMENT DE LES COMPETÈNCIES DURANT ELS ESTUDIS DE GRAU													
	Curs fi	4.He adquirit coneixements i tinc comprensió teòrica i pràctica del camp		5.Sé aplicar els coneixements en l'àmbit professional dels meus estudis		6...tinc capacitat per recopilar i interpretar dades i informació		7...sóc capaç de resoldre problemes en situacions complexes		8.Sé comunicar de manera clara i precisa		9...capaç d'identificar les meues necessitats formatives i		Mitjana del bloc
		n°enq.	mitjana	n°enq.	mitjana	n°enq.	mitjana	n°enq.	mitjana	n°enq.	mitjana	n°enq.	mitjana	
Acumulat	94	3,34	94	3,19	93	3,97	92	3,45	90	4,09	91	4,2	3,70	
2023-2024	3	3,33	3	3,33	3	4,33	3	3,67	3	3,33	3	4,67	3,78	
2022-2023	6	3	6	2,83	6	3,67	6	3,33	6	3,83	6	4	3,44	
2021-2022	14	3,07	14	2,86	13	4	14	3,5	13	4	13	4,15	3,58	
2020-2021	9	3,78	9	3,44	9	4,22	8	3,75	9	4,33	9	4,22	3,96	
2019-2020	13	3,23	13	3,38	13	3,77	13	3,38	12	4	12	4,17	3,64	
2018-2019	20	3,5	20	3,25	20	4,05	20	3,4	20	4,2	20	4,2	3,77	

(Enquesta a persones egressades)

Curs de finalització 2023-2024

1923.- DOBLE GRADO DERECHO-CRIMINOLOGIA

		DESENVOLUPAMENT DE L'ENSENYAMENT												
		10.Contingut guies docents s'ha desenvolupat com s'havia planificat		11.Les metodologies als diferents mòduls s'han adequat a les		12...considere que el procés d'avaluació s'adequa a les		13.He rebut suficient informació sobre les eixides professionals		14.M'he sentit orientat i assessorat ...		15.Informació publicada a la pàgina web ha estat d'utilitat		Mitjana del bloc
Curs fi		n°enq.	mitjana	n°enq.	mitjana	n°enq.	mitjana	n°enq.	mitjana	n°enq.	mitjana	n°enq.	mitjana	
Acumulat		92	3,11	92	2,89	91	2,96	93	2,15	92	2,26	90	3,04	2,73
	2023-2024	3	2,67	3	2,67	3	3	3	2	3	1,67	3	2,67	2,44
	2022-2023	6	3,17	6	3	6	2,83	6	2	5	2,2	6	3,67	2,83
	2021-2022	14	3,14	14	3	14	2,57	14	1,43	14	1,64	13	2,92	2,45
	2020-2021	9	3,44	9	3	9	3,11	9	2,22	9	2,67	9	3,22	2,94
	2019-2020	13	3,31	13	3,46	13	3	13	2	13	2,31	13	2,54	2,77
	2018-2019	19	2,58	20	2,6	20	2,95	20	2,3	20	2,3	19	3,11	2,64

		PRÀCTIQUES EXTERNES												
		17...pràctiques coherents amb els perfils professionals		18...pràctiques m'han ajudat a millorar la meua formació		19.Organització i gestió de pràctiques ha estat adient		Assenyala el teu grau de satisfacció amb:						Mitjana del bloc
								20. Tutor/a acadèmic/a		21. Tutor/a d'empresa o		22. Pràctiques externes o		
Curs fi		n°enq.	mitjana	n°enq.	mitjana	n°enq.	mitjana	n°enq.	mitjana	n°enq.	mitjana	n°enq.	mitjana	
Acumulat		85	4,21	85	4,39	85	3,86	84	3,93	85	4,4	85	4,28	4,18
	2023-2024	3	3	3	3,33	3	3,67	3	2,67	3	2,67	3	2,33	2,94
	2022-2023	6	3,67	6	4,33	6	3,5	5	3,8	6	3,83	6	3,83	3,83
	2021-2022	11	4,18	11	4,36	11	4,09	12	3,5	12	4,5	12	4,33	4,16
	2020-2021	9	4,44	9	4,67	9	3,78	9	4,22	9	4,78	9	4,56	4,41
	2019-2020	13	3,92	13	4,08	13	3,31	12	3,5	12	4,33	12	4,08	3,87
	2018-2019	19	4,58	19	4,74	19	3,89	19	4,53	19	4,32	19	4,47	4,42

(Enquesta a persones egressades)

Curs de finalització 2023-2024

1923.- DOBLE GRADO DERECHO-CRIMINOLOGIA

		ESTANCIA DE MOBILITAT: ERASMUS, SICUE/SÈNECA, PROGRAMA INTERNACIONAL O ALTRES																
		25...nivell acadèmic de la universitat de destinació és		26...reconeixement acadèmic del meu període d'estudi... ha estat		27.L'atenció i informació rebuda de la UV...ha estat satisfactòria		28.L'estada ha millorat els meus coneixements lingüístics		29.L'estada és d'utilitat per a l'entorn laboral/professional		Assenyalat el teu grau de satisfacció amb:				Mitjana del bloc		
												30.Ajudes econòmiques		31.Personal docent de la universitat		32.Estada que he realitzat en l'altra		
Curs fi		n°enq.	mitjana	n°enq.	mitjana	n°enq.	mitjana	n°enq.	mitjana	n°enq.	mitjana	n°enq.	mitjana	n°enq.	mitjana	n°enq.	mitjana	
Acumulat		26	3,85	26	3,81	27	3,59	25	4,64	26	4,23	26	3,15	27	3,41	27	4,41	3,88
2023-2024		1	*	1	*	1	*		*	1	*		*	1	*	1	*	*
2022-2023		3	2,33	3	2,33	3	3,33	3	4,33	3	4,33	3	2,67	3	2	3	3,67	3,12
2021-2022		4	4,25	4	4,25	4	3,5	4	4,75	4	5	4	3,75	4	3,25	4	4,5	4,16
2020-2021		3	4,67	3	3,67	3	3,33	3	4,33	3	3	3	3,67	3	4	3	4	3,83
2019-2020		2	*	2	*	3	3,67	3	4,67	3	3,67	3	3,67	3	3,33	3	5	*
2018-2019		4	3,25	4	4,75	4	4,75	3	4,67	3	5	4	3	4	4,25	4	5	4,30

		TREBALL FI DE GRAU										EXPECTATIVES I OCUPACIÓ								
		33.Objectius del TFG estaven aclarits des del començament		34.Els requisits i criteris d'avaluació del TFG són adequats i es van		35.La qualificació atorgada al meu TFG es va adequar als requisits		Assenyalat el teu grau de satisfacció amb:				Mitjana del bloc	39.(Treballa) Trobar treball millor al que tenia o tinc		40.(No treballa) Trobar tipus de treball per al que m'he preparat		41.La preparació conseguida amb la titulació cursada		42.Les condicions actuals del mercat laboral	
								36.Tutor/a del treball fi de grau		37.Treball fi de grau desenvolupat										
Curs fi		n°enq.	mitjana	n°enq.	mitjana	n°enq.	mitjana	n°enq.	mitjana	n°enq.	mitjana		n°enq.	mitjana	n°enq.	mitjana	n°enq.	mitjana	n°enq.	mitjana
Acumulat		92	3,75	90	3,81	91	4,33	91	4,37	91	4,58	4,17	21	3,48	62	3,05	89	3,07	88	3,16
2023-2024		3	3	3	2,67	3	4	3	4,33	3	4,67	3,73	*	3	3	3	3	3	3	2,67
2022-2023		6	2,83	6	3,5	6	3,5	5	2,8	5	4	3,32	*	5	3,2	4	2,75	4	3	
2021-2022		13	3,54	13	3,69	12	4,75	13	4,38	13	4,77	4,22	4	4,5	8	2,25	13	3,23	13	3,77
2020-2021		9	3,67	9	3,89	9	4,56	9	4,67	9	4,44	4,24	1	*	7	2,86	8	2,88	9	3,44
2019-2020		13	4	13	4	13	4,54	13	4,31	13	4,62	4,29	4	2,5	7	3,86	13	3,46	13	3,08
2018-2019		20	3,9	18	3,78	20	4,2	20	4,65	20	4,75	4,27	6	3,67	12	3	20	2,85	20	2,9

(Enquesta a persones egressades)

Curs de finalització 2023-2024

1923.- DOBLE GRADO DERECHO-CRIMINOLOGIA

		GENERAL								
		Qualitat del professorat		Satisfacció amb les instal·lacions i infraestructures		Satisfacció amb l'experiència viscuda, tant acadèmica com		Recomanaria la titulació		Mitjana del bloc
Curs fi		n°enq.	mitjana	n°enq.	mitjana	n°enq.	mitjana	n°enq.	mitjana	
Acumulat		85	3,31	90	2,89	90	3,73	85	3,74	3,42
2023-2024		3	3	3	2	3	3	3	3	2,92
2022-2023		6	3,33	6	2,83	6	3,67	5	3,4	3,33
2021-2022		11	3	11	2,82	11	3,55	11	3,45	3,20
2020-2021		9	3,78	9	2,67	9	4,22	9	4,44	3,78
2019-2020		13	3,15	13	3	13	3,62	12	3,67	3,35
2018-2019		16	3	20	3,05	20	3,5	19	3,58	3,29

* La mitjana de l'ítem es calcula a partir de 3 enquestes amb valoració.
La mitjana del bloc es calcula ponderant pel nombre d'enquestes de cada ítem.