

(Enquesta a persones egressades)

ACUMULAT des de: 2014

2010 - MÀSTER UNIVERSITARIO EN ESTRATEGIA DE EMPRESA

Curs de finalització													
2009-2010	2010-2011	2011-2012	2012-2013	2013-2014	2014-2015	2015-2016	2016-2017	2017-2018	2018-2019	2019-2020	2020-2021	2021-2022	2022-2023
1	1	0	2	5	7	1	3	5	2	3	1	1	0
3,12%	3,12%	0,00%	6,25%	15,62%	21,88%	3,12%	9,38%	15,62%	6,25%	9,38%	3,12%	3,12%	0,00%

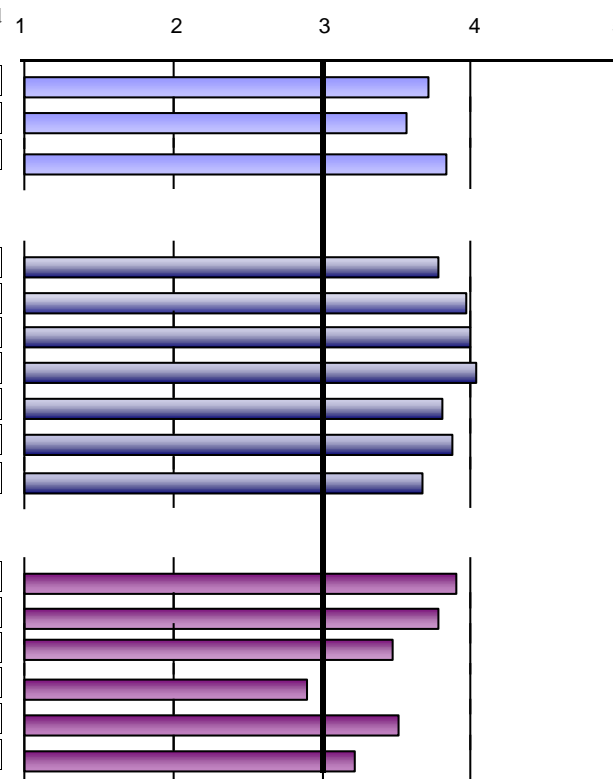
Sexe	Home	22	70,97%
	Dona	9	29,03%
La titulació que has cursat, fou la teua primera opció?	Sí	25	78,12%
	No	7	21,88%
Situació habitual durant els estudis	Estudiant a temps complet	23	71,88%
	Estudiant a temps parcial	9	28,12%

En el futur, penses realitzar altres estudis?	Sí		21		65,62%	
	No		11		34,38%	
Quin tipus d'estudis?	Grau	0	0,00%			
	Màster	7	36,84%			
	Doctorat	12	63,16%			
Motiu principal	Especialització	10	50,00%			
	Inserció laboral	1	5,00%			
	Promoció professional	7	35,00%			
	Altre	2	10,00%			

Freqüències de resposta

PROCÉS DE FORMACIÓ / PLA D'ESTUDIS

	MITJANA	N/C	1	2	3	4	5	
1. Crec que el pla d'estudis té una estructura coherent i una bona distribució temporal	3,72	0	0	6	6	11	9	
2. Considere que el pla d'estudis combina adequadament els coneixements teòrics i els pràctics	3,56	0	0	6	8	12	6	
3. Pense que les competències desenvolupades en la titulació capaciten adientment per a l'exercici professional	3,84	1	0	2	9	12	8	
	3,71	Mitjana bloc						


DESENVOLUPAMENT DE LES COMPETÈNCIES DURANT ELS ESTUDIS DE MÀSTER

	MITJANA	N/C	1	2	3	4	5	
4. He adquirit i aplicat coneixements teòric-pràctics avançats	3,78	0	0	6	4	13	9	
5. Sóc capaç de resoldre problemes en entorns nous i contextos multidisciplinaris	3,97	0	0	2	4	19	7	
6. Em sent capaç d'avaluar i seleccionar la teoria i metodologia científica adequada en el camp d'estudi del màster	4,00	0	0	1	6	17	8	
7. En un cas concret, sé reflexionar sobre la responsabilitat social i ètica	4,03	0	1	1	4	16	10	
8. En el desenvolupament de noves metodologies de treball sóc capaç de predir ... situacions complexes	3,81	0	1	2	4	20	5	
9. Sé comunicar de forma clara els resultats procedents de la investigació científica i tecnològica	3,88	0	1	0	8	16	7	
10. He desenvolupat suficient autonomia per a participar en projectes d'investigació o col·laboracions científiques	3,68	1	1	4	7	11	8	
	3,88	Mitjana bloc						

DESENVOLUPAMENT DE L'ENSENYAMENT

	MITJANA	N/C	1	2	3	4	5	
11. El contingut de les guies docents s'ha desenvolupat com s'havia planificat	3,91	0	0	2	8	13	9	
12. Les metodologies utilitzades en els diferents mòduls s'han adequat a les competències... i al perfil dels estudiants	3,78	0	0	3	5	20	4	
13. En general, considere que el procés d'avaluació s'adequa a les competències impartides en la titulació	3,47	0	1	5	8	14	4	
14. He rebut suficient informació sobre eixides professionals relacionades amb la meua titulació	2,91	0	4	7	13	4	4	
15. M'he sentit orientat i assessorat durant el desenvolupament dels meus estudis	3,52	1	3	4	5	12	7	
16. La informació publicada en la pàgina web ha estat d'utilitat	3,23	1	2	6	11	7	5	
	3,47	Mitjana bloc						

Escala utilitzada: d'1 a 5 : Mitjana acumulada titulació

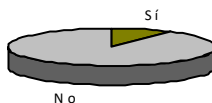
(Enquesta a persones egressades)

ACUMULAT des de: 2014

2010 - MÁSTER UNIVERSITARIO EN ESTRATEGIA DE EMPRESA

PRÀCTIQUES EXTERNES

17. Has realitzat pràctiques externes durant els estudis de màster?	Sí	3	9,38%
	No	29	90,62%

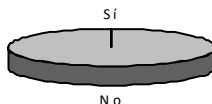


Només els que han contestat "Sí"	MITJANA	N/C	Freqüències de resposta					1	2	3	4	5
			1	2	3	4	5					
18. Les pràctiques externes han estat coherents amb els perfils professionals de la meua titulació	4,33	0	0	0	0	2	1					
19. Considere que les pràctiques m'han ajudat a millorar la meua formació	3,67	0	0	0	2	0	1					
20. L'organització i gestió de les pràctiques ha estat adequada	3,33	0	0	1	1	0	1					
Assenyala el teu grau de satisfacció amb:			Molt insatisfet.....Molt satisfet									
21. Tutor/a acadèmic/a	*	1	0	0	0	1	1					
22. Tutor/a d'empresa o institució	3,33	0	0	1	1	0	1					
23. Pràctiques externes	3,67	0	0	0	2	0	1					
	3,76		Mitjana bloc									

Èscala utilitzada: d'1 a 5 : Mitjana acumulada titulació

ESTANCIA DE MOBILITAT: ERASMUS, SICUE/SÈNECA, PROGRAMA INTERNACIONAL O ALTRES

24. Has participat en programes de mobilitat durant els estudis de màster?	Sí	0	0,00%
	No	32	100,00%



(Enquesta a persones egressades)
ACUMULAT des de: 2014
2010 - MÁSTER UNIVERSITARIO EN ESTRATEGIA DE EMPRESA
TREBALL FI DE MÀSTER

34. Els objectius del treball fi de màster estaven aclarits des del començament del desenvolupament	3,78	0	2	5	3	10	12
35. Els requisits i criteris d'avaluació del treball fi de màster són adequats i es van publicar amb antelació	3,81	0	2	4	3	12	11
36. La qualificació atorgada al meu treball fi de màster es va adequar als requisits establerts	3,66	0	2	5	4	12	9

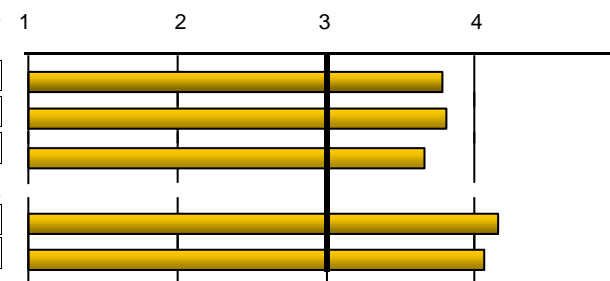
Assenyalat el teu grau de satisfacció amb:

37. Tutor/a del treball fi de màster	4,16	1	3	1	3	5	19
38. Treball fi de màster desenvolupat	4,06	1	2	1	5	8	15

39. Treballaves durant la realització del màster?	Sí	18	56,25%
	No	14	43,75%



Freqüències de resposta		Molt en desacord...Molt d'acord				
MITJANA	N/C	1	2	3	4	5
3,78	0	2	5	3	10	12
3,81	0	2	4	3	12	11
3,66	0	2	5	4	12	9
4,16	1	3	1	3	5	19
4,06	1	2	1	5	8	15
3,89		<i>Mitjana bloc</i>				


EXPECTATIVES I OCUPACIÓ

Considere que en la situació del mercat laboral, la titulació cursada en la UV em va permetre o em permetrà:

40. (Si treballes) Trobar un treball millor al que tenia o tinc ara	3,28	0	1	3	4	10	0
41. (Si no treballes) Trobar el tipus de treball per al qual m'he preparat	3,60	4	1	0	2	6	1

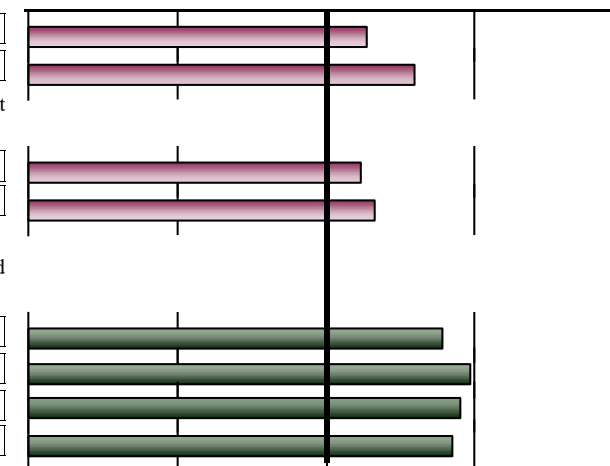
Indica en quina mesura la resposta que has donat a la pregunta anterior es deu als següents factors:

42. La preparació conseguida amb la titulació cursada a la UV	3,23	2	0	7	11	10	2
43. Les condicions actuals del mercat laboral	3,32	1	2	4	12	8	5

GENERAL

Qualitat del professorat	3,78	0	0	4	6	15	7
Satisfacció amb les instal·lacions i infraestructures	3,97	0	1	2	4	15	10
Satisfacció amb l'experiència viscuda, tant acadèmica com extraacadèmica, a la Universitat de València	3,90	1	1	4	4	10	12
Recomanaria la titulació	3,84	0	1	4	7	7	13

Freqüències de resposta		Molt en desacord...Molt d'acord					
MITJANA	N/C	1	2	3	4	5	
3,28	0	1	3	4	10	0	
3,60	4	1	0	2	6	1	
		Gens.....Totalment					
		N/C	1	2	3	4	5
3,23	2	0	7	11	10	2	
3,32	1	2	4	12	8	5	
3,78	0	0	4	6	15	7	
3,97	0	1	2	4	15	10	
3,90	1	1	4	4	10	12	
3,84	0	1	4	7	7	13	
3,87		<i>Mitjana bloc</i>					



Escala utilitzada: d'1 a 5 : Mitjana acumulada titulació

(Enquesta a persones egressades)

ACUMULAT des de: 2014

2010 - MÀSTER UNIVERSITARIO EN ESTRATEGIA DE EMPRESA

PROCÉS DE FORMACIÓ / PLA D'ESTUDIS									
DESGLOSSAMENT	curs fi	Només es mostren cursos amb més de 2 enquestes recollides	1.Pla d'estudis: estructura coherent i temporalitat		2.Pla d'estudis: combinació teoria i pràctica		3.Competències desenvolupades ... capaciten ...		Mitjana bloc
			nºenq.	mitjana	nºenq.	mitjana	nºenq.	mitjana	
Acumulat		32	32	3,72	32	3,56	31	3,84	3,71
	2013-2014	5	5	3,4	5	3,4	5	4	3,60
	2014-2015	7	7	3,43	7	3,43	6	4,17	3,65
	2016-2017	3	3	3,67	3	3,67	3	4	3,78
	2017-2018	5	5	3,6	5	3,6	5	3,8	3,67
	2019-2020	3	3	3,67	3	4	3	4	3,89

DESENVOLUPAMENT DE LES COMPETÈNCIES DURANT ELS ESTUDIS DE MÀSTER																
	curs fi	4.He adquirit i aplicat coneixements teòric-pràctics		5.Sóc capaç de resoldre problemes en entorns nous i contextos		6..capaç d'avaluar i seleccionar teoria i metodologia científica adequada		7... reflexionar sobre la responsabilitat social i ètica		8... sóc capaç de predir ... situacions complexes		9. Sé comunicar de forma clara els resultats ...		10.Suficient autonomia per a participar en projectes		Mitjana bloc
		nºenq.	mitjana	nºenq.	mitjana	nºenq.	mitjana	nºenq.	mitjana	nºenq.	mitjana	nºenq.	mitjana	nºenq.	mitjana	
Acumulat		32	3,78	32	3,97	32	4	32	4,03	32	3,81	32	3,88	31	3,68	3,88
	2013-2014	5	3,4	5	4,2	5	4,6	5	4,6	5	4	5	3,6	5	3,8	4,03
	2014-2015	7	3,86	7	3,71	7	3,86	7	3,71	7	3,43	7	4,14	6	3,67	3,77
	2016-2017	3	3,67	3	4	3	4	3	2,67	3	3,33	3	3,33	3	3,67	3,52
	2017-2018	5	3,8	5	4	5	4	5	4	5	4,2	5	4,2	5	3,8	4,00
	2019-2020	3	4,33	3	4,67	3	4	3	4,33	3	4	3	4	3	3,67	4,14

DESENVOLUPAMENT DE L'ENSENYAMENT														
	curs fi	11.El contingut de les guies docents s'ha desenvolupat		12.Metodologies utilitzades s'han adequat a les competències i		13.. el procés d'avaluació s'adequa a les competències		14.. rebut ... informació sobre les eixides professionals		15.M'he sentit orientat i assessorat ...		16.La informació ... en web ha estat d'utilitat		Mitjana bloc
		nºenq.	mitjana	nºenq.	mitjana	nºenq.	mitjana	nºenq.	mitjana	nºenq.	mitjana	nºenq.	mitjana	
Acumulat		32	3,91	32	3,78	32	3,47	32	2,91	31	3,52	31	3,23	3,47
	2013-2014	5	4	5	3,8	5	3,4	5	2,8	5	3,4	5	3,2	3,43
	2014-2015	7	3,71	7	3,57	7	3	7	2,86	6	3	6	2,83	3,18
	2016-2017	3	3,67	3	3,33	3	3	3	2,67	3	3,33	3	3,33	3,22
	2017-2018	5	4,2	5	4	5	3,4	5	3	5	3,6	5	3	3,53
	2019-2020	3	3,67	3	3,67	3	3,67	3	2,33	3	4,33	3	3	3,44

(Enquesta a persones egressades)

ACUMULAT des de: 2014

2010 - MÁSTER UNIVERSITARIO EN ESTRATEGIA DE EMPRESA

		PRÀCTIQUES EXTERNES												
		18.Pràctiques externes coherents amb els perfils professionals		19..les pràctiques m'han ajudat a millorar la meua formació		20.L'organització i gestió de les pràctiques ha estat adequada		Assenyala el teu grau de satisfacció amb:						Mitjana bloc
		nºenq.	mitjana	nºenq.	mitjana	nºenq.	mitjana	21.Tutor/a acadèmic/a		22.Tutor/a empresa o institució		23.Pràctiques externes		
curs fi								nºenq.	mitjana	nºenq.	mitjana	nºenq.	mitjana	
Acumulat		3	4,33	3	3,67	3	3,33	2	*	3	3,33	3	3,67	3,76
2013-2014			*		*		*		*		*		*	*
2014-2015			*		*		*		*		*		*	*
2016-2017			*		*		*		*		*		*	*
2017-2018			*		*		*		*		*		*	*
2019-2020			*		*		*		*		*		*	*

		ESTANCIA DE MOBILITAT: ERASMUS, SICUE/SÈNECA, PROGRAMA INTERNACIONAL O ALTRES																
		26.. El nivell acadèmic de la universitat de destinació és		27.. el reconeixement acadèmic del meu període d'estudis		28.L'atenció i informació que he rebut de la UV abans, durant i		29..ha contribuït a millorar els meus coneixements lingüístics		30.. L'estada és d'utilitat per a l'entorn laboral/professional		Assenyala el teu grau de satisfacció amb:						Mitjana bloc
		nºenq.	mitjana	nºenq.	mitjana	nºenq.	mitjana	nºenq.	mitjana	nºenq.	mitjana	31.Ajudes econòmiques		32.Personal docent de la uni. destí		33.Estada que he realitzat ...		
curs fi												nºenq.	mitjana	nºenq.	mitjana	nºenq.	mitjana	
Acumulat			*		*		*		*		*		*		*		*	*
2013-2014			*		*		*		*		*		*		*		*	*
2014-2015			*		*		*		*		*		*		*		*	*
2016-2017			*		*		*		*		*		*		*		*	*
2017-2018			*		*		*		*		*		*		*		*	*
2019-2020			*		*		*		*		*		*		*		*	*

		TREBALL FI DE MÀSTER										EXPECTATIVES I OCUPACIÓ								
		34.Els objectius del TFM estaven aclarits des del començament		35.Els requisits i criteris d'avaluació del TFM són adequats i es van		36.La qualificació atorgada al meu TFM adequada		Assenyala el teu grau de satisfacció amb:				Mitjana bloc	40.(Treballa) Trobar un treball millor al que tenia o tinc ara		41.(No treballa) Trobar el tipus de treball per al qual m'he preparat		42.quant degut a: La preparació a la titulació		43.quant degut a: Les condicions del mercat laboral	
		nºenq.	mitjana	nºenq.	mitjana	nºenq.	mitjana	37.Tutor/a del treball fi de màster		38.TFM desenvolupat			nºenq.	mitjana	nºenq.	mitjana	nºenq.	mitjana	nºenq.	mitjana
curs fi								nºenq.	mitjana	nºenq.	mitjana									
Acumulat		32	3,78	32	3,81	32	3,66	31	4,16	31	4,06	3,89	18	3,28	10	3,6	30	3,23	31	3,32
2013-2014		5	3,4	5	4,4	5	4,2	5	4	5	4	4,00	1	*	4	3,25	4	2,75	5	3,8
2014-2015		7	3,29	7	3,29	7	3	7	4,29	7	3,71	3,51	3	3,67	1	*	6	3,33	6	2,83
2016-2017		3	4	3	4	3	3,33	2	*	2	*	3,54	2	*		*	3	3,67	3	3
2017-2018		5	4,2	5	4,2	5	3,4	5	4,8	5	4,8	4,28	3	4	2	*	5	3,6	5	3
2019-2020		3	3,67	3	3	3	4	3	3,67	3	4,67	3,80	3	3,33		*	3	3,33	3	4

(Enquesta a persones egressades)

ACUMULAT des de: 2014

2010 - MÁSTER UNIVERSITARIO EN ESTRATEGIA DE EMPRESA

	GENERAL									
	Qualitat del professorat		Satisfacció amb les instal·lacions i infraestructures		Satisfacció amb l'experiència viscuda a la UV		Recomanaria la titulació		Mitjana bloc	
	nºenq.	mitjana	nºenq.	mitjana	nºenq.	mitjana	nºenq.	mitjana		
Acumulat	32	3,78	32	3,97	31	3,9	32	3,84	3,87	
2013-2014	5	3,4	5	4	5	3,2	5	3,8	3,60	
2014-2015	7	3,29	7	3,86	7	4,29	7	3,43	3,71	
2016-2017	3	3,33	3	3,67	3	3	3	3,33	3,33	
2017-2018	5	4	5	3	4	3,5	5	3,8	3,58	
2019-2020	3	4,33	3	4,67	3	4	3	4,33	4,33	

* La mitjana del bloc es calcula ponderant pel nombre d'enquestes de cada ítem.
 La descripció completa de l'ítem la podeu trobar a l'informe individual.