

Curs de finalització 2021-2022

**2119 - MÀSTER UNIVERSITARIO EN ESPECIALIZACIÓN EN INTERVENCIÓN LOGOPÉDICA**

Sexe	Home	0	0,00%
	Dona	3	100,00%
La titulació que has cursat, fou la teua primera opció?	Sí	2	66,67%
	No	1	33,33%
Situació habitual durant els estudis	Estudiant a temps complet	3	100,00%
	Estudiant a temps parcial	0	0,00%

En el futur, penses realitzar altres estudis?			Quin tipus d'estudis?			Motiu principal		
Sí	2	66,67%	Grau	0	0,00%	Especialització	2	100,00%
			Màster	1	50,00%	Inserció laboral	0	0,00%
			Doctorat	1	50,00%	Promoció professional	0	0,00%
No	1	33,33%				Altre	0	0,00%

**PROCÉS DE FORMACIÓ / PLA D'ESTUDIS**

	MITJANA	N/C	1	2	3	4	5
1. Crec que el pla d'estudis té una estructura coherent i una bona distribució temporal	3,67	0	0	0	2	0	1
2. Considere que el pla d'estudis combina adequadament els coneixements teòrics i els pràctics	3,67	0	0	0	2	0	1
3. Pense que les competències desenvolupades en la titulació capaciten adientment per a l'exercici professional	3,33	0	0	1	1	0	1
	3,56	Mitjana bloc					

**DESENVOLUPAMENT DE LES COMPETÈNCIES DURANT ELS ESTUDIS DE MÀSTER**

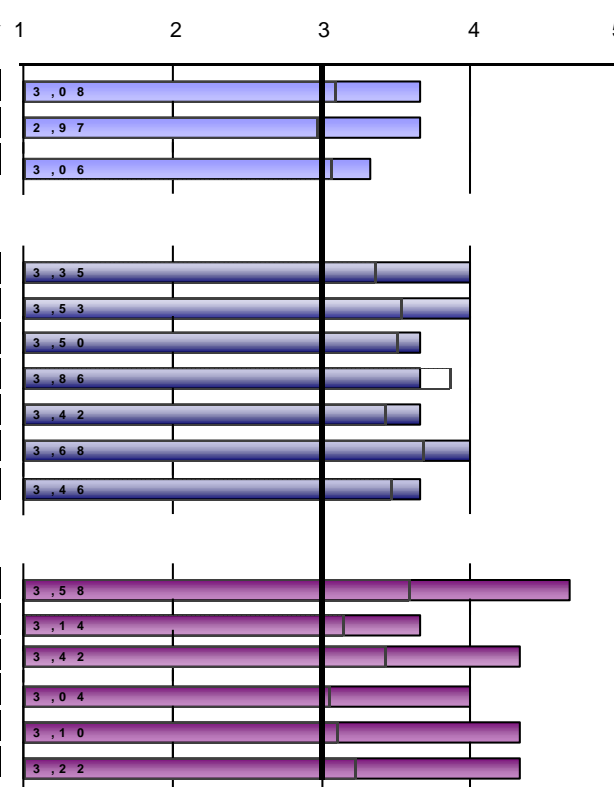
	MITJANA	N/C	1	2	3	4	5
4. He adquirit i aplicat coneixements teòric-pràctics avançats	4,00	0	0	0	1	1	1
5. Sóc capaç de resoldre problemes en entorns nous i contextos multidisciplinaris	4,00	0	0	0	1	1	1
6. Em sent capaç d'avaluar i seleccionar la teoria i metodologia científica adequada en el camp d'estudi del màster	3,67	0	0	0	2	0	1
7. En un cas concret, sé reflexionar sobre la responsabilitat social i ètica	3,67	0	0	0	2	0	1
8. En el desenvolupament de noves metodologies de treball sóc capaç de predir ... situacions complexes	3,67	0	0	0	2	0	1
9. Sé comunicar de forma clara els resultats procedents de la investigació científica i tecnològica	4,00	0	0	0	1	1	1
10. He desenvolupat suficient autonomia per a participar en projectes d'investigació o col·laboracions científiques	3,67	0	0	0	2	0	1
	3,81	Mitjana bloc					

**DESENVOLUPAMENT DE L'ENSENYAMENT**

	MITJANA	N/C	1	2	3	4	5
11. El contingut de les guies docents s'ha desenvolupat com s'havia planificat	4,67	0	0	0	0	1	2
12. Les metodologies utilitzades en els diferents mòduls s'han adequat a les competències...i al perfil dels estudiant	3,67	0	0	0	2	0	1
13. En general, considere que el procés d'avaluació s'adequa a les competències impartides en la titulació	4,33	0	0	0	0	2	1
14. He rebut suficient informació sobre eixides professionals relacionades amb la meua titulació	4,00	0	0	0	1	1	1
15. M'he sentit orientat i assessorat durant el desenvolupament dels meus estudis	4,33	0	0	0	0	2	1
16. La informació publicada en la pàgina web ha estat d'utilitat	4,33	0	0	0	1	0	2
	4,22	Mitjana bloc					

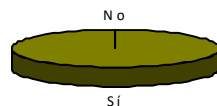
Freqüències de resposta

Molt en desacord... Molt d'acord


 Escala utilitzada: d'1 a 5  Mitjana Global UV

PRÀCTIQUES EXTERNES

17. Has realitzat pràctiques externes durant els estudis de màster?	Sí	3	100,00%
	No	0	0,00%

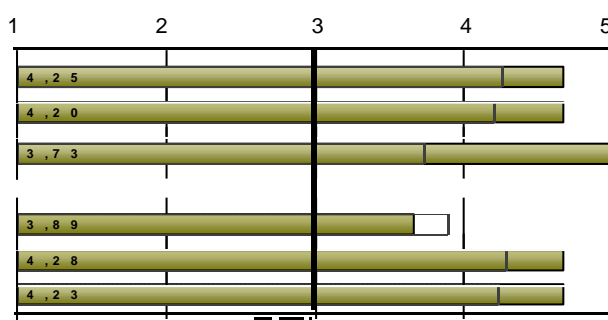


Només els que han contestat "Sí"	Freqüències de resposta						
	MITJANA	N/C	1	2	3	4	5
18. Les pràctiques externes han estat coherents amb els perfils professionals de la meua titulació	4,67	0	0	0	0	1	2
19. Considere que les pràctiques m'han ajudat a millorar la meua formació	4,67	0	0	0	0	1	2
20. L'organització i gestió de les pràctiques ha estat adequada	5,00	0	0	0	0	0	3
Assenyalat el teu grau de satisfacció amb:							
21. Tutor/a acadèmic/a	3,67	0	0	1	0	1	1
22. Tutor/a d'empresa o institució	4,67	0	0	0	0	1	2
23. Pràctiques externes	4,67	0	0	0	0	1	2
	4,56	Mitjana bloc					

Molt en desacord...Molt d'acord

Molt insatisfet.....Molt satisfet

1 2 3 4 5



Escala utilitzada: d'1 a 5

Mitjana Global UV

Curs de finalització 2021-2022

2119 - MÁSTER UNIVERSITARIO EN ESPECIALIZACIÓN EN INTERVENCIÓN LOGOPÉDICA

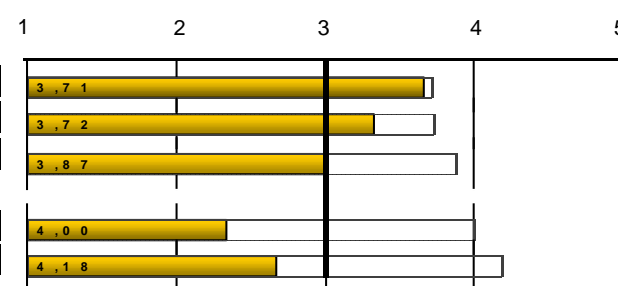
ESTANCIA DE MOBILITAT: ERASMUS, SICUE/SÉNECA, PROGRAMA INTERNACIONAL O ALTRES

24. Has participat en programes de mobilitat durant els estudis de màster?	Sí	0	0,00%
	No	3	100,00%

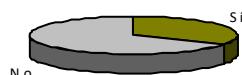


**TREBALL FI DE MÀSTER**

	MITJANA	N/C	Freqüències de resposta				
			1	2	3	4	5
34. Els objectius del treball fi de màster estaven aclarits des del començament del desenvolupament	3,67	0	0	1	0	1	1
35. Els requisits i criteris d'avaluació del treball fi de màster són adequats i es van publicar amb antelació	3,33	0	0	1	1	0	1
36. La qualificació atorgada al meu treball fi de màster es va adequar als requisits establerts	3,00	0	0	1	1	1	0
Assenyalat el teu grau de satisfacció amb:							
37. Tutor/a del treball fi de màster	2,33	0	1	1	0	1	0
38. Treball fi de màster desenvolupat	2,67	0	0	2	0	1	0
	3,00	Mitjana bloc					

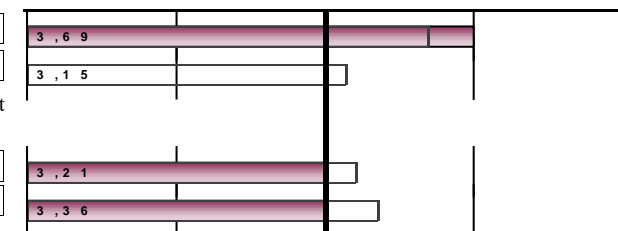


39. Treballaves durant la realització del màster?	Sí	1	33,33%
	No	2	66,67%



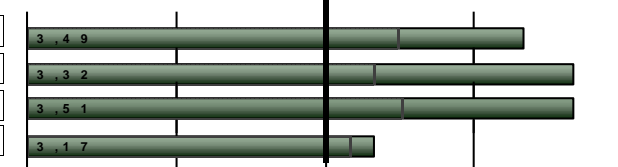
**EXPECTATIVES I OCUPACIÓ**

	MITJANA	N/C	Freqüències de resposta				
			1	2	3	4	5
40. (Si treballes) Trobar un treball millor al que tenia o tinc ara	*	0	0	0	0	1	0
41. (Si no treballes) Trobar el tipus de treball per al qual m'he preparat	*						
Indica en quina mesura la resposta que has donat a la pregunta anterior es deu als següents factors:							
42. La preparació conseguida amb la titulació cursada a la UV	3,00	0	0	1	1	1	0
43. Les condicions actuals del mercat laboral	3,00	0	0	1	1	1	0



**GENERAL**

	MITJANA	N/C	Freqüències de resposta				
			1	2	3	4	5
Qualitat del professorat	4,33	0	0	0	0	2	1
Satisfacció amb les instal·lacions i infraestructures	4,67	0	0	0	0	1	2
Satisfacció amb l'experiència viscuda, tant acadèmica com extraacadèmica, a la Universitat de València	4,67	0	0	0	0	1	2
Recomanaria la titulació	3,33	0	0	1	1	0	1
	4,25	Mitjana bloc					



Escala utilitzada: d'1 a 5 [ ] [ ]: Mitjana Global UV

DESGLOSSAMENT	PROCÉS DE FORMACIÓ / PLA D'ESTUDIS									
	curs fi	Recollides	1.Pla d'estudis: estructura coherent i temporalitat		2.Pla d'estudis: combinació teoria i pràctica		3.Competències desenvolupades ... capaciten ...		Mitjana bloc	
			n°enq.	mitjana	n°enq.	mitjana	n°enq.	mitjana		
Acumulat		27		27	3,33	27	3,11	27	3,41	3,28
	2014-2015	9		9	2,78	9	2,44	9	2,67	2,63
	2017-2018	3		3	2	3	1	3	2,67	1,89
	2021-2022	3		3	3,67	3	3,67	3	3,33	3,56

DESGLOSSAMENT	DESENVOLUPAMENT DE LES COMPETÈNCIES DURANT ELS ESTUDIS DE MÀSTER															
	curs fi	4.He adquirit i aplicat coneixements teòric-pràctics		5.Sóc capaç de resoldre problemes en entorns nous i contextos		6..capaç d'avaluar i seleccionar teoria i metodologia científica adequada		7... reflexionar sobre la responsabilitat social i ètica		8... sóc capaç de predir ... situacions complexes		9. Sé comunicar de forma clara els resultats ...		10.Suficient autonomia per a participar en projectes		Mitjana bloc
		n°enq.	mitjana	n°enq.	mitjana	n°enq.	mitjana	n°enq.	mitjana	n°enq.	mitjana	n°enq.	mitjana	n°enq.	mitjana	
Acumulat		27	3,63	27	3,7	26	3,58	26	4,08	27	3,59	27	3,63	27	3,37	3,65
	2014-2015	9	3,11	9	3,33	8	3,25	8	4	9	3,11	9	3,56	9	3,11	3,34
	2017-2018	3	2,67	3	3	3	2,33	3	4,33	3	3,33	3	2,33	3	1,67	2,81
	2021-2022	3	4	3	4	3	3,67	3	3,67	3	3,67	3	4	3	3,67	3,81

DESGLOSSAMENT	DESENVOLUPAMENT DE L'ENSENYAMENT													
	curs fi	11.El contingut de les guies docents s'ha desenvolupat		12.Metodologies utilitzades s'han adequat a les competències		13.. el procés d'avaluació s'adequa a les competències		14.. rebut ... informació sobre les eixides professionals		15.M'he sentit orientat i assessorat ...		16.La informació ... en web ha estat d'utilitat		Mitjana bloc
		n°enq.	mitjana	n°enq.	mitjana	n°enq.	mitjana	n°enq.	mitjana	n°enq.	mitjana	n°enq.	mitjana	
Acumulat		25	3,8	27	3,11	27	3,19	27	3,33	27	3,33	27	3,67	3,40
	2014-2015	7	2,71	9	2,44	9	2,56	9	2,78	9	2,78	9	3,67	2,83
	2017-2018	3	3,67	3	1,67	3	1	3	1	3	1	3	1	1,56
	2021-2022	3	4,67	3	3,67	3	4,33	3	4	3	4,33	3	4,33	4,22

DESGLOSSAMENT	PRÀCTIQUES EXTERNES													
	curs fi	18.Pràctiques externes coherents amb els perfils professionals		19..les pràctiques m'han ajudat a millorar la meua formació		20.L'organització i gestió de les pràctiques ha estat adequada		Assenyala el teu grau de satisfacció amb:					Mitjana bloc	
		n°enq.	mitjana	n°enq.	mitjana	n°enq.	mitjana	21.Tutor/a acadèmic/a		22.Tutor/a empresa o institució		23.Pràctiques externes		
Acumulat		25	4,32	25	4,44	25	4	25	3,52	24	4,54	25	4,4	4,20

**(Enquesta a persones egressades)**

Curs de finalització 2021-2022

**2119 - MÀSTER UNIVERSITARIO EN ESPECIALIZACIÓN EN INTERVENCIÓN LOGOPÉDICA**

curs fi	nº enq.	mitjana	nº enq.	mitjana	nº enq.	mitjana	nº enq.	mitjana	nº enq.	mitjana	nº enq.	mitjana	nº enq.	mitjana
2014-2015	8	4,12	8	4,12	8	3,75	8	3,75	7	4,57	8	4,12	4,06	
2017-2018	3	3,33	3	4,33	3	1	3	1	3	5	3	4,33	3,17	
2021-2022	3	4,67	3	4,67	3	5	3	3,67	3	4,67	3	4,67	4,56	

**ESTANCIA DE MOBILITAT: ERASMUS, SICUE/SÉNECA, PROGRAMA INTERNACIONAL O ALTRES**

curs fi	26.. El nivell acadèmic de la universitat de destinació és		27.. el reconeixement acadèmic del meu període d'estudis		28.L'atenció i informació que he rebut de la UV abans, durant i		29..ha contribuït a millorar els meus coneixements lingüístics		30.. L'estada és d'utilitat per a l'entorn laboral/professional		Assenyala el teu grau de satisfacció amb:						Mitjana bloc	
	nº enq.	mitjana	nº enq.	mitjana	nº enq.	mitjana	nº enq.	mitjana	nº enq.	mitjana	31.Ajudes econòmiques		32.Personal docent de la uni. destí		33.Estada que he realitzat ...			
Acumulat	*	*	*	*	*	*	*	*	*	*	*	*	*	*	*	*	*	*
2014-2015	*	*	*	*	*	*	*	*	*	*	*	*	*	*	*	*	*	*
2017-2018	*	*	*	*	*	*	*	*	*	*	*	*	*	*	*	*	*	*
2021-2022	*	*	*	*	*	*	*	*	*	*	*	*	*	*	*	*	*	*

**TREBALL FI DE MÀSTER**
**EXPECTATIVES I OCUPACIÓ**

curs fi	34.Els objectius del TFM estaven aclarits des del començament		35.Els requisits i criteris d'avaluació del TFM són adequats i es van		36.La qualificació atorgada al meu TFM adequada		Assenyala el teu grau de satisfacció amb:				Mitjana bloc	40.(Treballa) Trobar un treball millor al que tenia o tinc ara		41.(No treballa) Trobar el tipus de treball per al qual m'he preparat		42.quant degut a: La preparació a la titulació		43.quant degut a: Les condicions del mercat laboral	
	nº enq.	mitjana	nº enq.	mitjana	nº enq.	mitjana	nº enq.	mitjana	nº enq.	mitjana		nº enq.	mitjana	nº enq.	mitjana	nº enq.	mitjana	nº enq.	mitjana
Acumulat	27	3,22	26	3,27	27	3,11	27	3,15	27	3,07	3,16	14	2,93	6	2,67	23	3,35	24	3,33
2014-2015	9	2,89	8	3,25	9	2,78	9	3	9	3	2,98	4	3	4	2,5	9	3	8	3,88
2017-2018	3	1	3	1	3	1	3	1	3	1	1,00	3	1	*	*	3	3,67	3	1
2021-2022	3	3,67	3	3,33	3	3	3	2,33	3	2,67	3,00	1	*	*	*	3	3	3	3

**GENERAL**

curs fi	Qualitat del professorat		Satisfacció amb les instal·lacions i infraestructures		Satisfacció amb l'experiència viscuda a la UV		Recomanaria la titulació		Mitjana bloc
	nº enq.	mitjana	nº enq.	mitjana	nº enq.	mitjana	nº enq.	mitjana	
Acumulat	27	4	27	3,89	27	3,78	26	3,15	3,71
2014-2015	9	3,67	9	3,89	9	3,22	8	2,5	3,34
2017-2018	3	2,67	3	2,33	3	1,67	3	1	1,92
2021-2022	3	4,33	3	4,67	3	4,67	3	3,33	4,25

\* La mitjana del bloc es calcula ponderant pel nombre d'enquestes de cada ítem.

La descripció completa de l'ítem la podeu trobar a l'informe individual.