

Curs de finalització 2019-2020

TITULACIÓ: 2191

NOM DEL MÀSTER: Màster Universitari en Psicologia General Sanitària

Sexe	Home	7	24,14%
	Dona	22	75,86%
La titulació que has cursat, fou la teua primera opció?	Sí	26	89,66%
	No	3	10,34%
Situació habitual durant els estudis	Estudiant a temps complet	20	71,43%
	Estudiant a temps parcial	8	28,57%

En el futur, penses realitzar altres estudis?			Quin tipus d'estudis?			Motiu principal			
Sí	19	65,52%	Grau	3	17,65%	Especialització	5	26,32%	
			Màster	7	41,18%	Inserció laboral	9	47,37%	
			No	10	34,48%	Doctorat	7	41,18%	Promoció professional
							Altre	1	5,26%

PROCÉS DE FORMACIÓ / PLA D'ESTUDIS

	MITJANA	NC	1	2	3	4	5
1. Crec que el pla d'estudis té una estructura coherent i una bona distribució temporal	1,83	0	15	8	3	2	1
2. Considere que el pla d'estudis combina adequadament els coneixements teòrics i els pràctics	1,76	0	15	9	3	1	1
3. Pense que les competències desenvolupades en la titulació capaciten adientment per a l'exercici professional	1,72	0	16	8	3	1	1
	1,77	Mitjana bloc					

DESENVOLUPAMENT DE LES COMPETÈNCIES DURANT ELS ESTUDIS DE MÀSTER

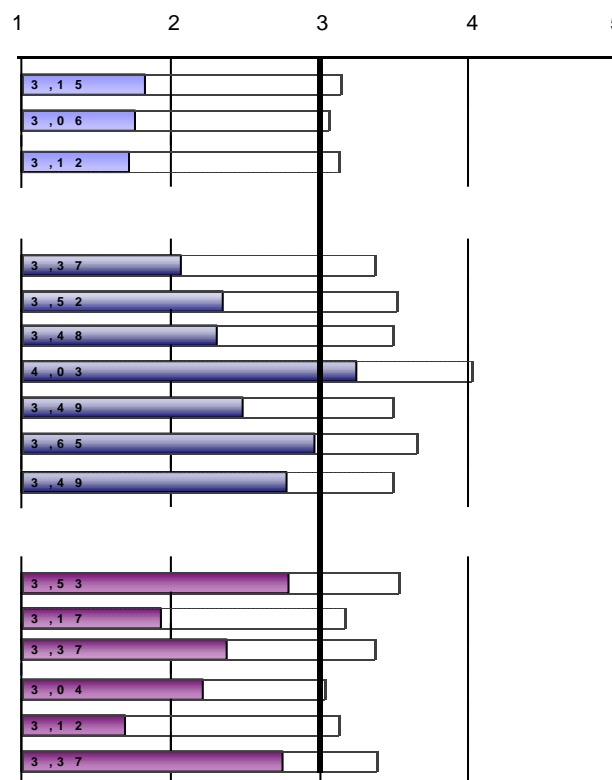
	MITJANA	NC	1	2	3	4	5
4. He adquirit i aplicat coneixements teòric-pràctics avançats	2,07	0	10	11	5	2	1
5. Sóc capaç de resoldre problemes en entorns nous i contextos multidisciplinaris	2,34	0	9	7	8	4	1
6. Em sent capaç d'avaluar i seleccionar la teoria i metodologia científica adequada en el camp d'estudi del màster	2,31	0	10	7	6	5	1
7. En un cas concret, sé reflexionar sobre la responsabilitat social i ètica	3,25	1	6	3	5	6	8
8. En el desenvolupament de noves metodologies de treball sóc capaç de predir ... situacions complexes	2,48	0	9	6	6	7	1
9. Sé comunicar de forma clara els resultats procedents de la investigació científica i tecnològica	2,97	0	7	5	4	8	5
10. He desenvolupat suficient autonomia per a participar en projectes d'investigació o col·laboracions científiques	2,79	1	7	5	7	5	4
	2,60	Mitjana bloc					

DESENVOLUPAMENT DE L'ENSENYAMENT

	MITJANA	NC	1	2	3	4	5
11. El contingut de les guies docents s'ha desenvolupat com s'havia planificat	2,79	0	8	3	8	7	3
12. Les metodologies utilitzades en els diferents mòduls s'han adequat a les competències...i al perfil dels estudiants	1,93	0	14	7	4	4	0
13. En general, considere que el procés d'avaluació s'adequa a les competències impartides en la titulació	2,38	0	8	7	9	5	0
14. He rebut suficient informació sobre eixides professionals relacionades amb la meua titulació	2,21	1	12	5	5	5	1
15. M'he sentit orientat i assessorat durant el desenvolupament dels meus estudis	1,69	0	19	4	3	2	1
16. La informació publicada en la pàgina web ha estat d'utilitat	2,75	1	5	8	7	5	3
	2,29	Mitjana bloc					

Freqüències de resposta

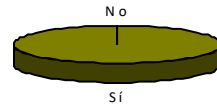
Molt en desacord... Molt d'acord









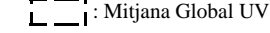
Escala utilitzada: d'1 a 5 : Mitjana Global UV

PRÀCTIQUES EXTERNES

17. Has realitzat pràctiques externes durant els estudis de màster?	Sí	29	100,00%
	No	0	0,00%

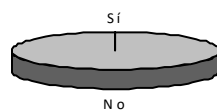


Només els que han contestat "Sí"	MITJANA	N/C	Frequències de resposta					1	2	3	4	5
			1	2	3	4	5					
18. Les pràctiques externes han estat coherents amb els perfils professionals de la meua titulació	3,76	0	4	3	2	7	13					
19. Considere que les pràctiques m'han ajudat a millorar la meua formació	3,90	0	4	2	2	6	15					
20. L'organització i gestió de les pràctiques ha estat adequada	3,38	0	5	4	4	7	9					
Assenyalat el teu grau de satisfacció amb:			Molt insatisfet.....Molt satisfet									
21. Tutor/a acadèmic/a	3,45	0	6	2	3	9	9					
22. Tutor/a d'empresa o institució	4,17	0	2	2	1	8	16					
23. Pràctiques externes	4,03	0	2	2	6	2	17					
	3,78		Mitjana bloc									

Escales utilitzada: d'1 a 5  Mitjana Global UV

ESTANCIA DE MOBILITAT: ERASMUS, SICUE/SÉNECA, PROGRAMA INTERNACIONAL O ALTRES

24. Has participat en programes de mobilitat durant els estudis de màster?	Sí	0	0,00%
	No	29	100,00%

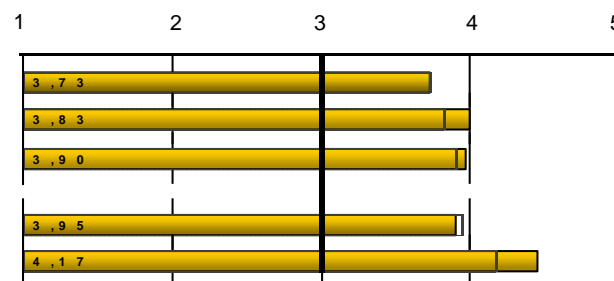


TREBALL FI DE MÀSTER

	MITJANA	N/C	Freqüències de resposta				
			1	2	3	4	5
34. Els objectius del treball fi de màster estaven aclarits des del començament del desenvolupament	3,72	0	1	5	5	8	10
35. Els requisits i criteris d'avaluació del treball fi de màster són adequats i es van publicar amb antelació	4,00	1	1	1	6	9	11
36. La qualificació atorgada al meu treball fi de màster es va adequar als requisits establerts	3,97	0	3	1	4	7	14
Assenyalat el teu grau de satisfacció amb:							
37. Tutor/a del treball fi de màster	3,90	0	5	1	3	3	17
38. Treball fi de màster desenvolupat	4,45	0	0	0	5	6	18
	4,01						

Freqüències de resposta

Molt en desacord...Molt d'acord



Molt insatisfet.....Molt satisfet

39. Treballaves durant la realització del màster?	Sí	15	51,72%
	No	14	48,28%



Freqüències de resposta

Molt en desacord...Molt d'acord

EXPECTATIVES I OCUPACIÓ

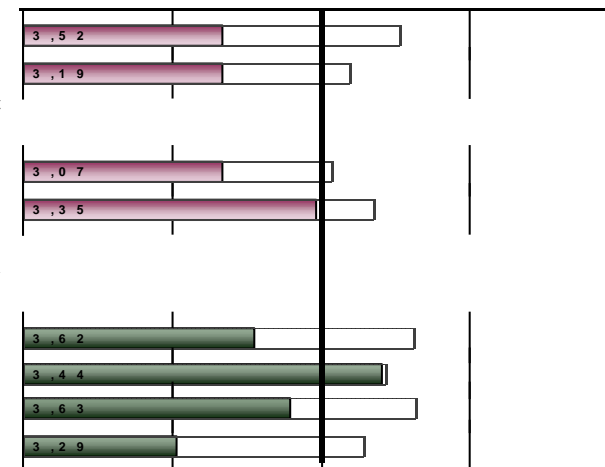
Considere que en la situació del mercat laboral, la titulació cursada en la UV em va permetre o em permetrà:

	MITJANA	N/C	Freqüències de resposta				
			1	2	3	4	5
40. (Si treballes) Trobar un treball millor al que tenia o tinc ara	2,33	0	6	3	3	1	2
41. (Si no treballes) Trobar el tipus de treball per al qual m'he preparat	2,33	2	5	1	3	3	0

Gens.....Totalment

Indica en quina mesura la resposta que has donat a la pregunta anterior es deu als següents factors:

	MITJANA	N/C	Freqüències de resposta				
			1	2	3	4	5
42. La preparació conseguida amb la titulació cursada a la UV	2,33	2	9	7	7	1	3
43. Les condicions actuals del mercat laboral	2,96	1	5	7	6	4	6



GENERAL

	MITJANA	N/C	Freqüències de resposta				
			1	2	3	4	5
Qualitat del professorat	2,55	0	9	4	7	9	0
Satisfacció amb les instal·lacions i infraestructures	3,41	0	2	4	6	14	3
Satisfacció amb l'experiència viscuda, tant acadèmica com extraacadèmica, a la Universitat de València	2,79	0	5	5	10	9	0
Recomanaria la titulació	2,03	0	13	5	8	3	0
	2,70						

Molt en desacord...Molt d'acord

MITJANA

Mitjana bloc

Escala utilitzada: d'1 a 5 [] : Mitjana Global UV

		PROCÉS DE FORMACIÓ / PLA D'ESTUDIS							
DESGLOSSAMENT	curs fi	Recollides	1.Pla d'estudis: estructura coherent i temporalitat		2.Pla d'estudis: combinació teoria i pràctica		3.Competències desenvolupades ... capaciten ...		Mitjana bloc
			n°enq.	mitjana	n°enq.	mitjana	n°enq.	mitjana	
Acumulat		156	152	2,11	154	1,94	154	2,06	2,04
	2014-2015	30	28	2,36	28	2,14	28	2,36	2,29
	2015-2016	15	15	2,07	15	1,87	15	2	1,98
	2016-2017	16	16	2,25	16	2,19	16	2,25	2,23
	2017-2018	43	41	1,95	43	1,67	43	1,86	1,83
	2018-2019	20	20	2,25	20	2,25	20	2,35	2,28
	2019-2020	29	29	1,83	29	1,76	29	1,72	1,77

		DESENVOLUPAMENT DE LES COMPETÈNCIES DURANT ELS ESTUDIS DE MÀSTER														
DESGLOSSAMENT	curs fi	4.He adquirit i aplicat coneixements teòrics-pràctics		5.Sóc capaç de resoldre problemes en entorns nous i contextos		6..capaç d'avaluar i seleccionar teoria i metodologia científica adequada		7... reflexionar sobre la responsabilitat social i ètica		8... sóc capaç de predir ... situacions complexes		9. Sé comunicar de forma clara els resultats ...		10.Suficient autonomia per a participar en projectes		Mitjana bloc
		n°enq.	mitjana	n°enq.	mitjana	n°enq.	mitjana	n°enq.	mitjana	n°enq.	mitjana	n°enq.	mitjana	n°enq.	mitjana	
Acumulat		153	2,41	151	2,79	153	2,77	151	3,66	144	2,82	146	3,33	145	3,05	2,97
	2014-2015	28	2,71	27	3,15	28	3,11	27	3,78	26	3,35	27	3,7	27	3,33	3,30
	2015-2016	15	2,27	15	2,8	15	2,53	15	4	13	3,23	14	3,29	15	2,87	2,99
	2016-2017	15	2,6	16	2,5	16	2,75	16	3,44	16	2,69	15	3,13	15	2,47	2,80
	2017-2018	43	2,35	43	2,86	43	2,88	43	3,7	39	2,64	39	3,36	37	3,16	2,99
	2018-2019	20	2,4	19	3	20	2,85	19	3,84	18	2,72	20	3,4	20	3,25	3,07
	2019-2020	29	2,07	29	2,34	29	2,31	28	3,25	29	2,48	29	2,97	28	2,79	2,60

		DESENVOLUPAMENT DE L'ENSENYAMENT												
DESGLOSSAMENT	curs fi	11.El contingut de les guies docents s'ha desenvolupat		12.Metodologies utilitzades s'han adequat a les competències i		13.. el procés d'avaluació s'adequa a les competències		14.. rebut ... informació sobre les eixides professionals		15.M'he sentit orientat i assessorat ...		16.La informació ... en web ha estat d'utilitat		Mitjana bloc
		n°enq.	mitjana	n°enq.	mitjana	n°enq.	mitjana	n°enq.	mitjana	n°enq.	mitjana	n°enq.	mitjana	
Acumulat		143	2,83	151	2,11	154	2,6	151	2,37	153	2,2	145	2,8	2,48
	2014-2015	28	3	28	2,25	29	2,72	29	2,52	29	2,38	28	3,21	2,68
	2015-2016	15	2,33	15	2	15	2,47	15	2,07	15	2,07	15	2,67	2,27
	2016-2017	15	2,4	15	2,27	15	2,33	15	2,33	15	2,87	15	2,67	2,48

INFORME D'AVALUACIÓ DELS MÀSTERS OFICIALS.

(Enquesta estudiants graduats)

Curs de finalització 2019-2020

TITULACIÓ: 2191

NOM DEL MÀSTER: Màster Universitari en Psicologia General Sanitària

Curs	nº enq.	mitjana	nº enq.	mitjana	nº enq.	mitjana	nº enq.	mitjana	nº enq.	mitjana	nº enq.	mitjana	nº enq.	mitjana	2019-2020
2017-2018	35	2,91	43	1,91	43	2,42	43	2,35	43	2,02	43	2,49	2,33		
2018-2019	18	3,17	18	2,39	20	3,2	18	2,5	19	2,42	14	3,14	2,79		
2019-2020	29	2,79	29	1,93	29	2,38	28	2,21	29	1,69	28	2,75	2,29		

PRÀCTIQUES EXTERNES

curs fi	18.Pràctiques externes coherents amb els perfils professionals		19..les pràctiques m'han ajudat a millorar la meua formació		20.L'organització i gestió de les pràctiques ha estat adequada		Assenyala el teu grau de satisfacció amb:						Mitjana bloc
	nº enq.	mitjana	nº enq.	mitjana	nº enq.	mitjana	21.Tutor/a acadèmic/a		22.Tutor/a empresa o institució		23.Pràctiques externes		
							nº enq.	mitjana	nº enq.	mitjana	nº enq.	mitjana	
Acumulat	149	3,81	149	4,11	150	3,57	148	3,75	150	4,28	150	4,03	3,93
2014-2015	26	4,04	26	4,27	27	3,56	26	3,92	27	4,26	27	4,07	4,02
2015-2016	15	3,73	15	3,67	15	3,4	15	3,13	15	4	15	3,47	3,57
2016-2017	15	3,73	15	4	15	3,47	15	3,73	15	4,47	15	4,13	3,92
2017-2018	42	3,9	42	4,5	42	3,79	42	3,88	42	4,4	42	4,29	4,13
2018-2019	19	3,37	19	3,68	19	3,42	18	4	19	4,16	19	3,63	3,71
2019-2020	29	3,76	29	3,9	29	3,38	29	3,45	29	4,17	29	4,03	3,78

ESTANCIA DE MOBILITAT: ERASMUS, SICUE/SÉNECA, PROGRAMA INTERNACIONAL O ALTRES

curs fi	26.. El nivell acadèmic de la universitat de destinació és		27.. el reconeixement acadèmic del meu període d'estudis		28.L'atenció i informació que he rebut de la UV abans, durant i		29..ha contribuït a millorar els meus coneixements lingüístics		30.. L'estada és d'utilitat per a l'entorn laboral/professional		Assenyala el teu grau de satisfacció amb:						Mitjana bloc
	nº enq.	mitjana	nº enq.	mitjana	nº enq.	mitjana	nº enq.	mitjana	nº enq.	mitjana	31.Ajudes econòmiques		32.Personal docent de la uni. desti		33.Estada que he realitzat ...		
											nº enq.	mitjana	nº enq.	mitjana	nº enq.	mitjana	
Acumulat	*	*	*	*	*	*	*	*	*	*	*	*	*	*	*	*	*
2014-2015	*	*	*	*	*	*	*	*	*	*	*	*	*	*	*	*	*
2015-2016	*	*	*	*	*	*	*	*	*	*	*	*	*	*	*	*	*
2016-2017	*	*	*	*	*	*	*	*	*	*	*	*	*	*	*	*	*
2017-2018	*	*	*	*	*	*	*	*	*	*	*	*	*	*	*	*	*
2018-2019	*	*	*	*	*	*	*	*	*	*	*	*	*	*	*	*	*
2019-2020	*	*	*	*	*	*	*	*	*	*	*	*	*	*	*	*	*

TREBALL FI DE MÀSTER
EXPECTATIVES I OCUPACIÓ

curs fi	34.Els objectius del TFM estaven aclarits des del començament		35.Els requisits i criteris d'avaluació del TFM són adequats i es van		36.La qualificació atorgada al meu TFM adequada		Assenyala el teu grau de satisfacció amb:				Mitjana bloc	40.(Treballa) Trobar un treball millor al que tenia o tinc ara		41.(No treballa) Trobar el tipus de treball per al qual m'he preparat		42.quant degut a: La preparació a la titulació		43.quant degut a: Les condicions del mercat laboral	
	nº enq.	mitjana	nº enq.	mitjana	nº enq.	mitjana	37.Tutor/a del treball fi de màster		38.TFM desenvolupat			nº enq.	mitjana	nº enq.	mitjana	nº enq.	mitjana	nº enq.	mitjana
							nº enq.	mitjana	nº enq.	mitjana									
Acumulat	153	3,4	154	3,64	154	3,83	154	3,88	155	4,13	3,78	76	2,87	59	2,56	147	2,84	147	3,46

INFORME D'AVALUACIÓ DELS MÀSTERS OFICIALS.
(Enquesta estudiants graduats)

 Curs de finalització **2019-2020**

 TITULACIÓ: **2191**

 NOM DEL MÀSTER: **Màster Universitari en Psicologia General Sanitària**

Curs	1	2	3	4	5	6	7	8	9	10	11	12	13	14	15	16	17	18	19	20
2014-2015	30	2,93	30	2,97	30	3,83	29	3,83	30	4,3	3,57	12	2,92	12	2,75	28	2,96	28	3,64	
2015-2016	15	3,27	15	3,67	14	3,5	15	3,87	15	3,73	3,61	11	2,45	4	3,25	15	3,2	15	4,07	
2016-2017	15	3,47	15	3,73	15	3,53	15	3,67	15	3,73	3,63	9	3,56	5	2	15	3,07	15	3,27	
2017-2018	41	3,34	43	3,72	43	3,86	43	4,05	43	4,09	3,82	21	3,19	18	2,61	40	2,8	40	3,58	
2018-2019	20	3,65	20	3,75	20	4	20	3,55	20	3,95	3,78	6	2,67	8	2,5	20	2,9	19	3,32	
2019-2020	29	3,72	28	4	29	3,97	29	3,9	29	4,45	4,01	15	2,33	12	2,33	27	2,33	28	2,96	

GENERAL										
curs fi	Qualitat del professorat		Satisfacció amb les instal·lacions i infraestructures		Satisfacció amb l'experiència viscuda a la UV		Recomanaria la titulació		Mitjana bloc	
	nºenq.	mitjana	nºenq.	mitjana	nºenq.	mitjana	nºenq.	mitjana	nºenq.	mitjana
Acumulat	152	2,79	153	3,41	154	3,1	155	2,28		2,89
2014-2015	29	3,28	29	3,79	29	3,31	30	2,73		3,27
2015-2016	15	2,73	15	3,33	15	3	15	2,07		2,78
2016-2017	14	2,79	15	3,6	15	3,2	15	2,47		3,02
2017-2018	43	2,53	43	3,02	43	3,07	43	1,98		2,65
2018-2019	19	2,95	20	3,45	20	3,3	20	2,5		3,05
2019-2020	29	2,55	29	3,41	29	2,79	29	2,03		2,70

* La mitjana del bloc es calcula ponderant pel nombre d'enquestes de cada ítem.
 La descripció completa de l'ítem la podeu trobar a l'informe individual.