

Curs de finalització 2023-2024

2211 - MÁSTER UNIVERSITARIO EN PSICOPEDAGOGÍA

Sexe	Home	1	25,00%
	Dona	3	75,00%
La titulació que has cursat, fou la teua primera opció?	Sí	4	100,00%
	No	0	0,00%
Situació habitual durant els estudis	Estudiant a temps complet	2	50,00%
	Estudiant a temps parcial	2	50,00%

En el futur, penses realitzar altres estudis?			Quin tipus d'estudis?			Motiu principal				
Sí	1	25,00%	Grau	0	0,00%	Especialització	1	100,00%		
	3	75,00%		Màster	1		100,00%	Inserció laboral	0	0,00%
	No	3			75,00%		Doctorat		0	0,00%
						Altres		0	0,00%	

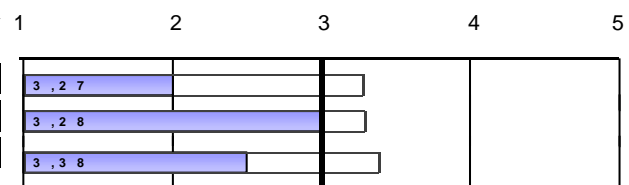
PROCÉS DE FORMACIÓ / PLA D'ESTUDIS

	MITJANA	N/C	1	2	3	4	5
1. Crec que el pla d'estudis té una estructura coherent i una bona distribució temporal	2,00	0	1	2	1	0	0
2. Considere que el pla d'estudis combina adequadament els coneixements teòrics i els pràctics	3,00	0	0	1	2	1	0
3. Pense que les competències desenvolupades en la titulació capaciten adientment per a l'exercici professional	2,50	0	1	1	1	1	0
<b>Mitjana bloc</b>	<b>2,50</b>						

Freqüències de resposta

Molt en desacord... Molt d'acord

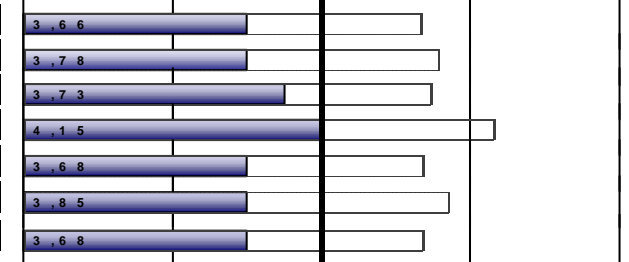
	1	2	3	4	5
1. Crec que el pla d'estudis té una estructura coherent i una bona distribució temporal	1	2	1	0	0
2. Considere que el pla d'estudis combina adequadament els coneixements teòrics i els pràctics	0	1	2	1	0
3. Pense que les competències desenvolupades en la titulació capaciten adientment per a l'exercici professional	1	1	1	1	0
<b>Mitjana bloc</b>					



DESENVOLUPAMENT DE LES COMPETÈNCIES DURANT ELS ESTUDIS DE MÀSTER

	MITJANA	N/C	1	2	3	4	5
4. He adquirit i aplicat coneixements teòric-pràctics avançats	2,50	0	1	1	1	1	0
5. Sóc capaç de resoldre problemes en entorns nous i contextos multidisciplinaris	2,50	0	1	1	1	1	0
6. Em sent capaç d'avaluar i seleccionar la teoria i metodologia científica adequada en el camp d'estudi del màster	2,75	0	1	0	2	1	0
7. En un cas concret, sé reflexionar sobre la responsabilitat social i ètica	3,00	0	0	1	2	1	0
8. En el desenvolupament de noves metodologies de treball sóc capaç de predir ... situacions complexes	2,50	0	1	1	1	1	0
9. Sé comunicar de forma clara els resultats procedents de la investigació científica i tecnològica	2,50	0	1	1	1	1	0
10. He desenvolupat suficient autonomia per a participar en projectes d'investigació o col·laboracions científiques	2,50	0	1	1	1	1	0
<b>Mitjana bloc</b>	<b>2,61</b>						

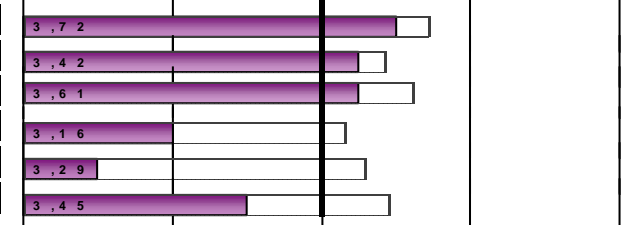
	1	2	3	4	5
4. He adquirit i aplicat coneixements teòric-pràctics avançats	1	1	1	1	0
5. Sóc capaç de resoldre problemes en entorns nous i contextos multidisciplinaris	1	1	1	1	0
6. Em sent capaç d'avaluar i seleccionar la teoria i metodologia científica adequada en el camp d'estudi del màster	1	0	2	1	0
7. En un cas concret, sé reflexionar sobre la responsabilitat social i ètica	0	1	2	1	0
8. En el desenvolupament de noves metodologies de treball sóc capaç de predir ... situacions complexes	1	1	1	1	0
9. Sé comunicar de forma clara els resultats procedents de la investigació científica i tecnològica	1	1	1	1	0
10. He desenvolupat suficient autonomia per a participar en projectes d'investigació o col·laboracions científiques	1	1	1	1	0
<b>Mitjana bloc</b>					



DESENVOLUPAMENT DE L'ENSENYAMENT

	MITJANA	N/C	1	2	3	4	5
11. El contingut de les guies docents s'ha desenvolupat com s'havia planificat	3,50	0	0	1	1	1	1
12. Les metodologies utilitzades en els diferents mòduls s'han adequat a les competències... i al perfil dels estudiant	3,25	0	0	0	3	1	0
13. En general, considere que el procés d'avaluació s'adequa a les competències impartides en la titulació	3,25	0	0	0	3	1	0
14. He rebut suficient informació sobre eixides professionals relacionades amb la meua titulació	2,00	0	2	1	0	1	0
15. M'he sentit orientat i assessorat durant el desenvolupament dels meus estudis	1,50	0	2	2	0	0	0
16. La informació publicada en la pàgina web ha estat d'utilitat	2,50	0	0	2	2	0	0
<b>Mitjana bloc</b>	<b>2,67</b>						

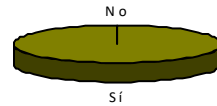
	1	2	3	4	5
11. El contingut de les guies docents s'ha desenvolupat com s'havia planificat	0	1	1	1	1
12. Les metodologies utilitzades en els diferents mòduls s'han adequat a les competències... i al perfil dels estudiant	0	0	3	1	0
13. En general, considere que el procés d'avaluació s'adequa a les competències impartides en la titulació	0	0	3	1	0
14. He rebut suficient informació sobre eixides professionals relacionades amb la meua titulació	2	1	0	1	0
15. M'he sentit orientat i assessorat durant el desenvolupament dels meus estudis	2	2	0	0	0
16. La informació publicada en la pàgina web ha estat d'utilitat	0	2	2	0	0
<b>Mitjana bloc</b>					


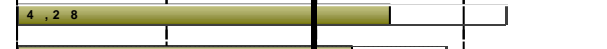

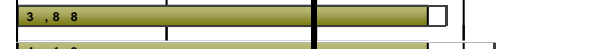





Escala utilitzada: d'1 a 5 : Mitjana Global UV

PRÀCTIQUES EXTERNES

17. Has realitzat pràctiques externes durant els estudis de màster?	Sí	4	100,00%
	No	0	0,00%



Només els que han contestat "Sí"	MITJANA	N/C	Freqüències de resposta					1	2	3	4	5
			1	2	3	4	5					
18. Les pràctiques externes han estat coherents amb els perfils professionals de la meua titulació	3,50	0	1	0	0	2	1					
19. Considere que les pràctiques m'han ajudat a millorar la meua formació	3,50	0	1	0	0	2	1					
20. L'organització i gestió de les pràctiques ha estat adequada	3,25	0	1	0	1	1	1					
Assenyalat el teu grau de satisfacció amb:												
21. Tutor/a acadèmic/a	3,75	0	0	0	2	1	1					
22. Tutor/a d'empresa o institució	3,75	0	1	0	0	1	2					
23. Pràctiques externes	3,75	0	1	0	0	1	2					
	3,58	Mitjana bloc										

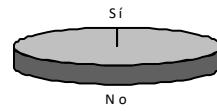
Escales utilitzades: d'1 a 5       : Mitjana Global UV

Curs de finalització 2023-2024

2211 - MÁSTER UNIVERSITARIO EN PSICOPEDAGOGÍA

ESTANCIA DE MOBILITAT: ERASMUS, SICUE/SÉNECA, PROGRAMA INTERNACIONAL O ALTRES

24. Has participat en programes de mobilitat durant els estudis de màster?	Sí	0	0,00%
	No	4	100,00%

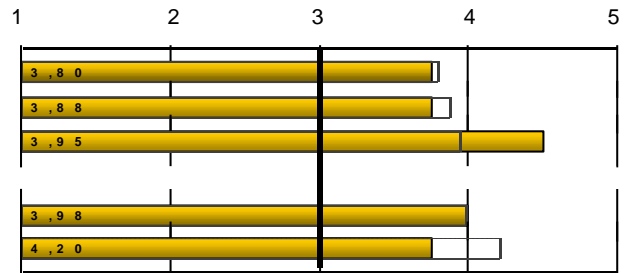


**TREBALL FI DE MÀSTER**

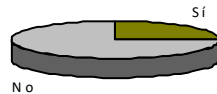
	MITJANA	N/C	Freqüències de resposta				
			1	2	3	4	5
34. Els objectius del treball fi de màster estaven aclarits des del començament del desenvolupament	3,75	0	0	1	0	2	1
35. Els requisits i criteris d'avaluació del treball fi de màster són adequats i es van publicar amb antelació	3,75	0	0	0	2	1	1
36. La qualificació atorgada al meu treball fi de màster es va adequar als requisits establerts	4,50	0	0	0	0	2	2
Assenyalat el teu grau de satisfacció amb:							
37. Tutor/a del treball fi de màster	4,00	0	0	1	0	1	2
38. Treball fi de màster desenvolupat	3,75	0	0	1	0	2	1

1 2 3 4 5

Molt en desacord...Molt d'acord



39. Treballaves durant la realització del màster?	Sí	1	25,00%
	No	3	75,00%



3,95 Mitjana bloc

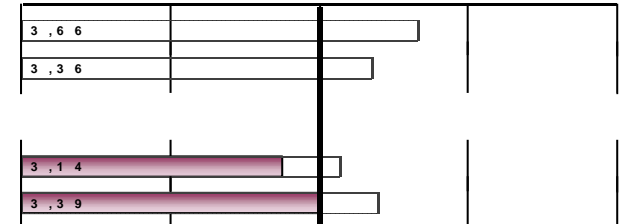
**EXPECTATIVES I OCUPACIÓ**

Considere que en la situació del mercat laboral, la titulació cursada en la UV em va permetre o em permetrà:

	MITJANA	N/C	Freqüències de resposta				
			1	2	3	4	5
40. (Si treballes) Trobar un treball millor al que tenia o tinc ara	*	0	0	0	0	1	0
41. (Si no treballes) Trobar el tipus de treball per al qual m'he preparat	*	1	1	0	0	1	0

1 2 3 4 5

Molt en desacord...Molt d'acord

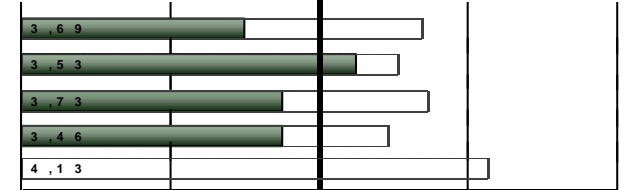


Indica en quina mesura la resposta que has donat a la pregunta anterior es deu als següents factors:

	MITJANA	N/C	Gens.....Totalment				
			1	2	3	4	5
42. La preparació conseguida amb la titulació cursada a la UV	2,75	0	1	0	2	1	0
43. Les condicions actuals del mercat laboral	3,00	0	1	0	2	0	1

1 2 3 4 5

Molt en desacord...Molt d'acord



**GENERAL**

	MITJANA	N/C	Freqüències de resposta				
			1	2	3	4	5
Qualitat del professorat	2,50	0	0	2	2	0	0
Satisfacció amb les instal·lacions i infraestructures	3,25	0	0	0	3	1	0
Satisfacció amb l'experiència viscuda, tant acadèmica com extraacadèmica, a la Universitat de València	2,75	0	1	0	2	1	0
Recomanaria la titulació	2,75	0	1	0	2	1	0
La perspectiva de gènere ha estat present de manera transversal en la titulació: utilització d'un llenguatge igualitari i inclusiu, foment de la participació de les dones a l'aula i referències d'autores a la bibliografia.	*	4					

2,81 Mitjana bloc

Escala utilitzada: d'1 a 5 [ ] : Mitjana Global UV

DESGLOSSAMENT	PROCÉS DE FORMACIÓ / PLA D'ESTUDIS								
	Només es mostren cursos amb més de 2 enquestes recollides		1.Pla d'estudis: estructura coherent i temporalitat		2.Pla d'estudis: combinació teoria i pràctica		3.Competències desenvolupades ... capaciten ...		Mitjana bloc
	curs fi	Recollides	n°enq.	mitjana	n°enq.	mitjana	n°enq.	mitjana	
Acumulat		98	98	2,78	98	2,7	97	2,77	2,75
	2013-2014	8	8	3,38	8	2,88	8	2,75	3,00
	2014-2015	7	7	2,57	7	2,57	7	2	2,38
	2015-2016	12	12	3,17	12	2,67	11	3,18	3,00
	2016-2017	13	13	3,08	13	2,69	13	3	2,92
	2017-2018	7	7	2,71	7	2,71	7	3,29	2,90
	2018-2019	13	13	2,62	13	2	13	1,77	2,13

DESGLOSSAMENT	DESENVOLUPAMENT DE LES COMPETÈNCIES DURANT ELS ESTUDIS DE MÀSTER															
	4.He adquirit i aplicat coneixements teòric-pràctics		5.Sóc capaç de resoldre problemes en entorns nous i contextos		6..capaç d'avaluar i seleccionar teoria i metodologia científica adequada		7... reflexionar sobre la responsabilitat social i ètica		8... sóc capaç de predir ... situacions complexes		9. Sé comunicar de forma clara els resultats ...		10.Suficient autonomia per a participar en projectes		Mitjana bloc	
	curs fi	n°enq.	mitjana	n°enq.	mitjana	n°enq.	mitjana	n°enq.	mitjana	n°enq.	mitjana	n°enq.	mitjana	n°enq.	mitjana	
Acumulat		98	3,13	96	3,39	95	3,26	95	4,02	95	3,42	97	3,45	96	3,35	3,43
	2013-2014	8	3,38	8	3,62	8	3,5	8	3,88	8	4	8	3,88	8	3,75	3,71
	2014-2015	7	2,57	7	3,29	6	2,67	7	4,43	7	3,14	7	3,14	7	2,57	3,13
	2015-2016	12	3,33	12	3,58	12	3,42	12	4,17	12	3,92	12	3,83	12	3,67	3,70
	2016-2017	13	3,15	12	3,25	12	3,08	12	3,92	12	3,17	13	3,38	12	2,83	3,26
	2017-2018	7	3,71	7	3,14	7	3,29	7	4	7	3	7	3,57	7	3,43	3,45
	2018-2019	13	2,62	13	3,15	13	3,08	13	4	13	3,08	13	3,54	13	4	3,35

**(Enquesta a persones egressades)**

Curs de finalització 2023-2024

**2211 - MÁSTER UNIVERSITARIO EN PSICOPEDAGOGÍA**

		DESENVOLUPAMENT DE L'ENSENYAMENT												
		11.El contingut de les guies docents s'ha desenvolupat		12.Metodologies utilitzades s'han adequat a les competències i		13.. el procés d'avaluació s'adequa a les competències		14.. rebut ... informació sobre les eixides professionals		15.M'he sentit orientat i assessorat ...		16.La informació ... en web ha estat d'utilitat		Mitjana bloc
	curs fi	n°enq.	mitjana	n°enq.	mitjana	n°enq.	mitjana	n°enq.	mitjana	n°enq.	mitjana	n°enq.	mitjana	
	Acumulat	97	3,24	97	2,96	97	3,12	96	2,11	95	2,34	88	2,86	2,77
	2013-2014	8	3,62	8	3	8	3	8	2,5	8	3	8	3,88	3,17
	2014-2015	7	3,43	7	2,86	7	3	7	1,43	7	2	7	3,71	2,74
	2015-2016	12	3	12	2,75	12	2,92	12	2,42	11	2,91	11	3	2,83
	2016-2017	12	2,92	13	2,69	13	2,92	13	1,92	13	2,15	10	2,5	2,51
	2017-2018	7	2,86	7	3	6	3,33	6	2,17	6	2,67	6	2,67	2,79
	2018-2019	13	3,23	13	2,85	13	3,23	13	1,69	13	2,23	12	2,83	2,68

		PRÀCTIQUES EXTERNES												
		18.Pràctiques externes coherents amb els perfils professionals		19..les pràctiques m'han ajudat a millorar la meua formació		20.L'organització i gestió de les pràctiques ha estat adequada		Assenyala el teu grau de satisfacció amb:						Mitjana bloc
	curs fi	n°enq.	mitjana	n°enq.	mitjana	n°enq.	mitjana	21.Tutor/a acadèmic/a		22.Tutor/a empresa o institució		23.Pràctiques externes		
								n°enq.	mitjana	n°enq.	mitjana	n°enq.	mitjana	
	Acumulat	88	4	86	4,01	88	3,5	88	3,92	88	4,15	87	3,99	3,93
	2013-2014	8	4,5	7	4,29	8	4,12	8	3,62	8	4,5	8	4,5	4,26
	2014-2015	6	3,33	6	3,5	6	3	6	3,67	6	3,17	6	3,67	3,39
	2015-2016	11	4,27	11	4,27	11	3,82	11	4,36	11	4,27	11	4,09	4,18
	2016-2017	13	4,08	12	3,92	13	3,08	13	3,69	13	4,15	13	3,69	3,77
	2017-2018	7	4,29	7	4,29	7	3,57	7	4	7	3,86	7	3,86	3,98
	2018-2019	10	4,3	10	4,5	10	3,9	10	4,1	10	4,9	10	4,6	4,38

**(Enquesta a persones egressades)**

Curs de finalització 2023-2024

**2211 - MÀSTER UNIVERSITARIO EN PSICOPEDAGOGÍA**

		ESTANCIA DE MOBILITAT: ERASMUS, SICUE/SÈNECA, PROGRAMA INTERNACIONAL O ALTRES																			
		26.. El nivell acadèmic de la universitat de destinació és		27.. el reconeixement acadèmic del meu període d'estudis		28.L'atenció i informació que he rebut de la UV abans, durant i		29..ha contribuït a millorar els meus coneixements lingüístics		30.. L'estada és d'utilitat per a l'entorn laboral/professional		Assenyala el teu grau de satisfacció amb:						Mitjana bloc			
												31.Ajudes econòmiques		32.Personal docent de la uni. destí		33.Estada que he realitzat ...					
curs fi	nºenq.	mitjana	nºenq.	mitjana	nºenq.	mitjana	nºenq.	mitjana	nºenq.	mitjana	nºenq.	mitjana	nºenq.	mitjana	nºenq.	mitjana	nºenq.	mitjana			
Acumulat	3	4,67	3	4,33	3	3	3	4,67	2	*	3	3	3	4	2	*			4,05		
2013-2014		*		*		*		*		*		*		*		*			*		
2014-2015		*		*		*		*		*		*		*		*			*		
2015-2016		*		*		*		*		*		*		*		*			*		
2016-2017	1	*	1	*	1	*	1	*	1	*	1	*	1	*	1	*	1	*	*		
2017-2018	1	*	1	*	1	*	1	*		*	1	*	1	*		*		*	*		
2018-2019		*		*		*		*		*		*		*		*			*		
		TREBALL FI DE MÀSTER										EXPECTATIVES I OCUPACIÓ									
		34.Els objectius del TFM estaven aclarits des del començament		35.Els requisits i criteris d'avaluació del TFM són adequats i es van		36.La qualificació atorgada al meu TFM adequada		Assenyala el teu grau de satisfacció amb:				Mitjana bloc	40.(Treballa) Trobar un treball millor al que tenia o tinc ara		41.(No treballa) Trobar el tipus de treball per al qual m'he preparat		42.quant degut a: La preparació a la titulació		43.quant degut a: Les condicions del mercat laboral		
curs fi	nºenq.	mitjana	nºenq.	mitjana	nºenq.	mitjana	nºenq.	mitjana	nºenq.	mitjana	nºenq.	mitjana		nºenq.	mitjana	nºenq.	mitjana	nºenq.	mitjana	nºenq.	mitjana
Acumulat	98	3,62	97	3,7	97	3,68	98	3,7	98	4,02	3,75		54	3,11	29	2,79	97	3,04	98	3,01	
2013-2014	8	3,62	7	3,29	8	4	8	3,75	8	4,12	3,77		4	3	3	4,33	8	3	8	2,75	
2014-2015	7	3	7	3,86	7	2,86	7	3,57	7	4,29	3,51		3	4,33	3	2	7	3,71	7	3,86	
2015-2016	12	3,42	12	3,33	12	3,08	12	3,83	12	4,17	3,57		8	3,75	3	3,33	12	3,08	12	3,08	
2016-2017	13	3,08	13	3,62	12	3,58	13	3,31	13	3,77	3,47		6	2,33	6	3,17	12	2,83	13	3	
2017-2018	7	4,57	7	3,86	7	4,29	7	3,57	7	4,57	4,17		3	4,33	2	*	7	3,29	7	2,71	
2018-2019	13	3,85	13	3,69	13	3,69	13	3,92	13	3,62	3,75		10	2,9	2	*	13	3,15	13	2,92	

Curs de finalització 2023-2024

2211 - MÁSTER UNIVERSITARIO EN PSICOPEDAGOGÍA

		GENERAL									
		Qualitat del professorat		Satisfacció amb les instal·lacions i infraestructures		Satisfacció amb l'experiència viscuda a la UV		Recomanaria la titulació		Mitjana bloc	
	curs fi	nºenq.	mitjana	nºenq.	mitjana	nºenq.	mitjana	nºenq.	mitjana		
Acumulat		97	3,19	97	3,46	98	3,46	97	2,77	3,22	
	2013-2014	8	3,38	8	3,38	8	4	8	3,5	3,56	
	2014-2015	7	2,57	7	3,86	7	2,57	7	2,29	2,82	
	2015-2016	12	3,5	12	3,5	12	4	12	3	3,50	
	2016-2017	13	3,23	13	3,46	13	3,15	13	3	3,21	
	2017-2018	7	3,57	7	3	7	4,14	7	3,43	3,54	
	2018-2019	12	2,67	13	3,15	13	3,31	13	2	2,78	

\* La mitjana del bloc es calcula ponderant pel nombre d'enquestes de cada ítem.  
La descripció completa de l'ítem la podeu trobar a l'informe individual.