

Curs de finalització 2022-2023

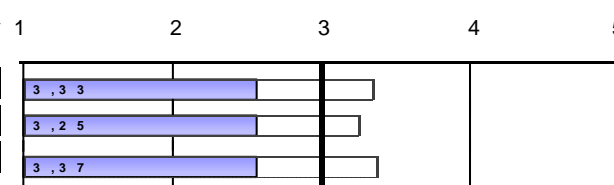
2215 - MÀSTER UNIVERSITARIO EN EDUCACIÓN ESPECIAL

Sexe	Home	3	23,08%
	Dona	10	76,92%
La titulació que has cursat, fou la teua primera opció?	Sí	14	100,00%
	No	0	0,00%
Situació habitual durant els estudis	Estudiant a temps complet	12	85,71%
	Estudiant a temps parcial	2	14,29%

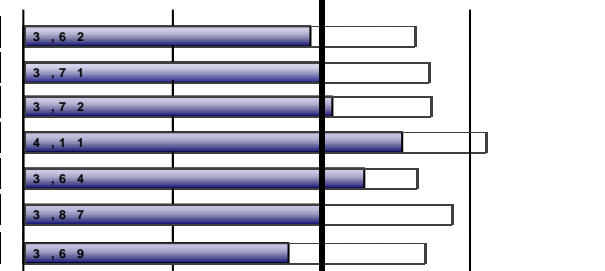
En el futur, penses realitzar altres estudis?			Quin tipus d'estudis?			Motiu principal		
Sí	6	42,86%	Grau	0	0,00%	Especialització	2	33,33%
			Màster	3	60,00%	Inserció laboral	3	50,00%
			Doctorat	2	40,00%	Promoció professional	1	16,67%
No	8	57,14%				Altre	0	0,00%

PROCÉS DE FORMACIÓ / PLA D'ESTUDIS

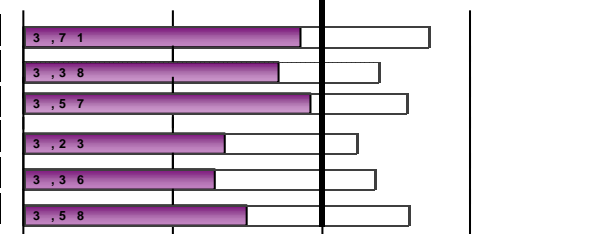
	MITJANA	N/C	1	2	3	4	5
1. Crec que el pla d'estudis té una estructura coherent i una bona distribució temporal	2,57	0	4	4	1	4	1
2. Considere que el pla d'estudis combina adequadament els coneixements teòrics i els pràctics	2,57	0	1	7	3	3	0
3. Pense que les competències desenvolupades en la titulació capaciten adientment per a l'exercici professional	2,57	0	5	2	2	4	1
	2,57	Mitjana bloc					


DESENVOLUPAMENT DE LES COMPETÈNCIES DURANT ELS ESTUDIS DE MÀSTER

	MITJANA	N/C	1	2	3	4	5
4. He adquirit i aplicat coneixements teòric-pràctics avançats	2,93	0	2	4	2	5	1
5. Sóc capaç de resoldre problemes en entorns nous i contextos multidisciplinaris	3,00	0	2	4	2	4	2
6. Em sent capaç d'avaluar i seleccionar la teoria i metodologia científica adequada en el camp d'estudi del màster	3,07	0	2	3	4	2	3
7. En un cas concret, sé reflexionar sobre la responsabilitat social i ètica	3,54	1	2	0	4	3	4
8. En el desenvolupament de noves metodologies de treball sóc capaç de predir ... situacions complexes	3,29	0	2	3	0	7	2
9. Sé comunicar de forma clara els resultats procedents de la investigació científica i tecnològica	3,00	0	3	1	4	5	1
10. He desenvolupat suficient autonomia per a participar en projectes d'investigació o col·laboracions científiques	2,79	0	3	2	4	5	0
	3,08	Mitjana bloc					

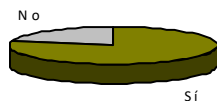

DESENVOLUPAMENT DE L'ENSENYAMENT

	MITJANA	N/C	1	2	3	4	5
11. El contingut de les guies docents s'ha desenvolupat com s'havia planificat	2,86	0	2	5	2	3	2
12. Les metodologies utilitzades en els diferents mòduls s'han adequat a les competències... i al perfil dels estudiant	2,71	0	2	5	3	3	1
13. En general, considere que el procés d'avaluació s'adequa a les competències impartides en la titulació	2,93	0	3	2	3	5	1
14. He rebut suficient informació sobre eixides professionals relacionades amb la meua titulació	2,36	0	6	2	2	3	1
15. M'he sentit orientat i assessorat durant el desenvolupament dels meus estudis	2,29	0	6	2	3	2	1
16. La informació publicada en la pàgina web ha estat d'utilitat	2,50	0	6	1	1	6	0
	2,61	Mitjana bloc					

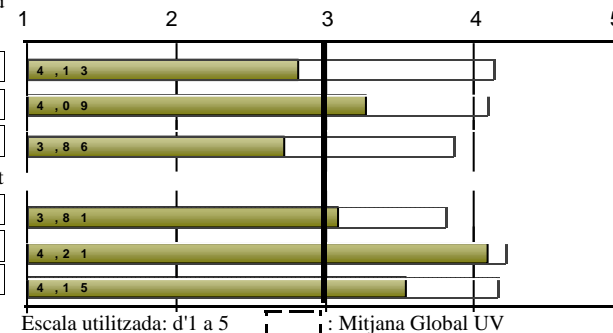

 Escala utilitzada: d'1 a 5  : Mitjana Global UV

PRÀCTIQUES EXTERNES

17. Has realitzat pràctiques externes durant els estudis de màster?	Sí	11	78,57%
	No	3	21,43%



Només els que han contestat "Sí"	Frequències de resposta							MITJANA	N/C
	1	2	3	4	5	Molt en desacord...	Molt d'acord		
18. Les pràctiques externes han estat coherents amb els perfils professionals de la meua titulació	4	1	3					2,82	0
19. Considere que les pràctiques m'han ajudat a millorar la meua formació	4	0	9					3,27	0
20. L'organització i gestió de les pràctiques ha estat adequada	3	8	6					2,73	0
Assenyalat el teu grau de satisfacció amb:	Molt insatisfet.....Molt satisfet								
21. Tutor/a acadèmic/a	3	8	1					3,09	0
22. Tutor/a d'empresa o institució	4	2	1					4,09	0
23. Pràctiques externes	4	1	5					3,55	0
								3,26	Mitjana bloc



Curs de finalització 2022-2023

2215 - MÁSTER UNIVERSITARIO EN EDUCACIÓN ESPECIAL


ESTANCIA DE MOBILITAT: ERASMUS, SICUE/SÉNECA, PROGRAMA INTERNACIONAL O ALTRES

24. Has participat en programes de mobilitat durant els estudis de màster?	Sí	0	0,00%
	No	14	100,00%




TREBALL FI DE MÀSTER	Freqüències de resposta							1	2	3	4	5
	MITJANA	N/C	Molt en desacord...Molt d'acord									
			1	2	3	4	5					
34. Els objectius del treball fi de màster estaven aclarits des del començament del desenvolupament	2,29	0	5	4	2	2	1					
35. Els requisits i criteris d'avaluació del treball fi de màster són adequats i es van publicar amb antelació	2,93	0	3	3	2	4	2					
36. La qualificació atorgada al meu treball fi de màster es va adequar als requisits establerts	3,29	0	4	0	2	4	4					
Assenyalat el teu grau de satisfacció amb:												
37. Tutor/a del treball fi de màster	2,86	0	5	3	0	1	5					
38. Treball fi de màster desenvolupat	3,15	1	3	1	1	7	1					
Molt insatisfet.....Molt satisfet												
2,90 Mitjana bloc												

39. Treballaves durant la realització del màster?	Sí	6	42,86%
	No	8	57,14%



EXPECTATIVES I OCUPACIÓ	Freqüències de resposta							1	2	3	4	5
	MITJANA	N/C	Molt en desacord...Molt d'acord									
			1	2	3	4	5					
Considera que en la situació del mercat laboral, la titulació cursada en la UV em va permetre o em permetrà:												
40. (Si treballes) Trobar un treball millor al que tenia o tinc ara	2,67	0	1	2	2	0	1					
41. (Si no treballes) Trobar el tipus de treball per al qual m'he preparat	1,50	4	3	0	1	0	0					
Indica en quina mesura la resposta que has donat a la pregunta anterior es deu als següents factors:												
42. La preparació conseguida amb la titulació cursada a la UV	3,29	0	0	3	6	3	2					
43. Les condicions actuals del mercat laboral	3,00	1	1	3	4	5	0					

GENERAL	Freqüències de resposta							1	2	3	4	5
	MITJANA	N/C	Molt en desacord...Molt d'acord									
			1	2	3	4	5					
Qualitat del professorat	2,71	0	3	2	6	2	1					
Satisfacció amb les instal·lacions i infraestructures	2,86	0	1	4	6	2	1					
Satisfacció amb l'experiència viscuda, tant acadèmica com extraacadèmica, a la Universitat de València	2,93	0	3	2	4	3	2					
Recomanaria la titulació	2,43	0	6	2	2	2	2					
2,73 Mitjana bloc												

Escala utilitzada: d'1 a 5  : Mitjana Global UV

PROCÉS DE FORMACIÓ / PLA D'ESTUDIS									
DESGLOSSAMENT	curs fi	Només es mostren cursos amb més de 2 enquestes recollides	1.Pla d'estudis: estructura coherent i temporalitat		2.Pla d'estudis: combinació teoria i pràctica		3.Competències desenvolupades ... capaciten ...		Mitjana bloc
			nºenq.	mitjana	nºenq.	mitjana	nºenq.	mitjana	
Acumulat		138	138	3,36	137	3,22	137	3,31	3,30
	2014-2015	7	7	3,43	7	2,86	7	3,14	3,14
	2015-2016	7	7	3,57	6	3,67	6	3,67	3,63
	2016-2017	15	15	3,73	15	3,53	15	3,8	3,69
	2017-2018	20	20	3,85	20	3,6	20	3,45	3,63
	2018-2019	23	23	3,22	23	2,96	23	3,17	3,12
	2019-2020	30	30	3	30	3,13	30	3,4	3,18
	2020-2021	4	4	4	4	4	4	4,25	4,08
	2021-2022	15	15	3,73	15	3,4	15	3,2	3,44
	2022-2023	14	14	2,57	14	2,57	14	2,57	2,57

DESENVOLUPAMENT DE LES COMPETÈNCIES DURANT ELS ESTUDIS DE MÀSTER																
	curs fi	4.He adquirit i aplicat coneixements teòric-pràctics		5.Sóc capaç de resoldre problemes en entorns nous i contextos		6..capaç d'avaluar i seleccionar teoria i metodologia científica adequada		7... reflexionar sobre la responsabilitat social i ètica		8... sóc capaç de predir ... situacions complexes		9. Sé comunicar de forma clara els resultats ...		10.Suficient autonomia per a participar en projectes		Mitjana bloc
		nºenq.	mitjana	nºenq.	mitjana	nºenq.	mitjana	nºenq.	mitjana	nºenq.	mitjana	nºenq.	mitjana	nºenq.	mitjana	
Acumulat		137	3,56	137	3,62	136	3,58	131	4,18	134	3,52	133	3,48	134	3,38	3,62
	2014-2015	7	3,57	6	3,67	7	4	6	4,5	7	3,57	7	3,71	7	3,86	3,83
	2015-2016	6	4	7	3,86	7	4,14	7	4,43	7	4	6	4	7	3,57	4,00
	2016-2017	15	4,2	15	4,33	15	3,73	15	4,4	14	3,79	14	3,93	14	3,86	4,04
	2017-2018	20	3,85	20	3,5	20	3,75	20	4,25	20	3,4	19	3,58	19	3,32	3,67
	2018-2019	23	3,57	23	3,78	22	3,5	21	4,24	21	3,76	22	3,41	23	3,48	3,67
	2019-2020	30	3,27	30	3,3	29	3,38	28	4,25	29	3,28	29	3,28	28	3,25	3,42
	2020-2021	4	4	4	4,25	4	4,5	3	4,67	4	4	4	3,75	4	4	4,15
	2021-2022	15	3,47	15	3,87	15	3,53	15	3,93	15	3,53	15	3,67	15	3,33	3,62
	2022-2023	14	2,93	14	3	14	3,07	13	3,54	14	3,29	14	3	14	2,79	3,08

(Enquesta a persones egressades)

Curs de finalització 2022-2023

2215 - MÁSTER UNIVERSITARIO EN EDUCACIÓN ESPECIAL

		DESENVOLUPAMENT DE L'ENSENYAMENT												
		11.El contingut de les guies docents s'ha desenvolupat		12 Metodologies utilitzades s'han adequat a les competències i		13.. el procés d'avaluació s'adequa a les competències		14.. rebut ... informació sobre les eixides professionals		15.M'he sentit orientat i assessorat ...		16.La informació ... en web ha estat d'utilitat		Mitjana bloc
	curs fi	nºenq.	mitjana	nºenq.	mitjana	nºenq.	mitjana	nºenq.	mitjana	nºenq.	mitjana	nºenq.	mitjana	
Acumulat		136	3,71	137	3,34	138	3,54	138	2,55	138	2,94	133	3,29	3,23
	2014-2015	7	4,29	7	3,29	7	3,71	7	2,14	7	3,14	7	3,71	3,38
	2015-2016	6	4	6	3,5	7	3,71	7	3,57	7	3,86	6	3,67	3,72
	2016-2017	15	4,07	15	3,87	15	4	15	3,07	15	3,73	14	3,64	3,73
	2017-2018	20	3,95	20	3,65	20	3,95	20	2,7	20	3	18	3,44	3,45
	2018-2019	22	3,59	23	3,17	23	3,17	23	2,7	23	2,78	23	3,39	3,13
	2019-2020	30	3,73	30	3,13	30	3,47	30	2,13	30	2,73	30	3,17	3,06
	2020-2021	4	4	4	4,25	4	4,5	4	3,25	4	4	4	4	4,00
	2021-2022	15	3,8	15	3,53	15	3,6	15	2,13	15	2,6	14	3	3,11
	2022-2023	14	2,86	14	2,71	14	2,93	14	2,36	14	2,29	14	2,5	2,61

		PRÀCTIQUES EXTERNES												
		18.Pràctiques externes coherents amb els perfils professionals		19..les pràctiques m'han ajudat a millorar la meua formació		20.L'organització i gestió de les pràctiques ha estat adequada		Assenyala el teu grau de satisfacció amb:						Mitjana bloc
								21.Tutor/a acadèmic/a		22.Tutor/a empresa o institució		23.Pràctiques externes		
	curs fi	nºenq.	mitjana	nºenq.	mitjana	nºenq.	mitjana	nºenq.	mitjana	nºenq.	mitjana	nºenq.	mitjana	
Acumulat		121	4,15	121	4,39	121	3,93	119	3,52	120	4,38	119	4,37	4,12
	2014-2015	6	4,33	6	4,33	6	4,17	4	3,25	5	3,2	6	4	3,94
	2015-2016	6	4,5	6	4,5	6	4,33	6	3,5	6	4,67	6	4,5	4,33
	2016-2017	15	4,73	15	4,87	15	4,67	15	4,13	15	4,87	15	5	4,71
	2017-2018	20	4,3	20	4,45	20	4,2	20	3,3	20	4,3	20	4,05	4,10
	2018-2019	21	3,9	21	4,24	21	3,67	21	3,43	21	4,38	21	4,29	3,98
	2019-2020	27	4,19	27	4,48	27	3,85	27	3,3	27	4,33	25	4,6	4,12
	2020-2021	3	4,33	3	4,67	3	3,67	3	4,67	3	5	3	4,67	4,50
	2021-2022	11	4,45	11	4,64	11	4,18	11	4	11	4,55	11	4,73	4,42
	2022-2023	11	2,82	11	3,27	11	2,73	11	3,09	11	4,09	11	3,55	3,26

(Enquesta a persones egressades)

Curs de finalització 2022-2023

2215 - MÁSTER UNIVERSITARIO EN EDUCACIÓN ESPECIAL

		ESTANCIA DE MOBILITAT: ERASMUS, SICUE/SÉNECA, PROGRAMA INTERNACIONAL O ALTRES																
		26.. El nivell acadèmic de la universitat de destinació és		27.. el reconeixement acadèmic del meu període d'estudis		28.L'atenció i informació que he rebut de la UV abans, durant i		29..ha contribuït a millorar els meus coneixements lingüístics		30.. L'estada és d'utilitat per a l'entorn laboral/professional		Assenyala el teu grau de satisfacció amb:				Mitjana bloc		
curs fi		nºenq.	mitjana	nºenq.	mitjana	nºenq.	mitjana	nºenq.	mitjana	nºenq.	mitjana	nºenq.	mitjana	nºenq.	mitjana	nºenq.	mitjana	
Acumulat			*		*		*		*		*		*		*		*	*
2014-2015			*		*		*		*		*		*		*		*	*
2015-2016			*		*		*		*		*		*		*		*	*
2016-2017			*		*		*		*		*		*		*		*	*
2017-2018			*		*		*		*		*		*		*		*	*
2018-2019			*		*		*		*		*		*		*		*	*
2019-2020			*		*		*		*		*		*		*		*	*
2020-2021			*		*		*		*		*		*		*		*	*
2021-2022			*		*		*		*		*		*		*		*	*
2022-2023			*		*		*		*		*		*		*		*	*

		TREBALL FI DE MÀSTER										EXPECTATIVES I OCUPACIÓ								
		34.Els objectius del TFM estaven aclarits des del començament		35.Els requisits i criteris d'avaluació del TFM són adequats i es van		36.La qualificació atorgada al meu TFM adequada		Assenyala el teu grau de satisfacció amb:				Mitjana bloc	40.(Treballa) Trobar un treball millor al que tenia o tinc ara		41.(No treballa) Trobar el tipus de treball per al qual m'he preparat		42.quant degut a: La preparació a la titulació		43.quant degut a: Les condicions del mercat laboral	
curs fi		nºenq.	mitjana	nºenq.	mitjana	nºenq.	mitjana	nºenq.	mitjana	nºenq.	mitjana		nºenq.	mitjana	nºenq.	mitjana	nºenq.	mitjana	nºenq.	mitjana
Acumulat		138	3,51	137	3,88	135	3,6	137	3,35	137	3,85	3,64	64	3,42	51	3,02	131	3,18	130	3,01
2014-2015		7	4,14	7	4,43	7	3,57	6	3,83	7	4	4,00	4	3	2	*	7	3,43	7	3,29
2015-2016		7	3,43	7	3,71	7	3,57	7	3,43	7	3,86	3,60	3	2	3	4	7	2,86	7	3,43
2016-2017		15	4,07	15	4,4	15	3,73	15	4	15	4,2	4,08	8	4	6	3,33	14	3,21	12	3,25
2017-2018		20	3,85	19	3,89	19	3,84	20	3,35	20	3,8	3,74	11	3,27	9	2,67	20	3	20	3,1
2018-2019		23	3,26	23	3,78	21	3,14	23	3,52	23	3,83	3,51	10	3,8	9	3,44	22	3,23	22	2,64
2019-2020		30	3,6	30	3,87	30	3,77	30	3,13	30	3,87	3,65	11	3,64	12	2,83	28	2,86	30	3,03
2020-2021		4	4,5	4	5	4	4,5	4	4,5	4	4,75	4,65	1	*	2	*	3	4	4	3,25
2021-2022		15	3,67	15	4,13	15	4	15	3,07	15	4,2	3,81	8	3,5	3	3	13	3,69	12	2,67
2022-2023		14	2,29	14	2,93	14	3,29	14	2,86	13	3,15	2,90	6	2,67	4	1,5	14	3,29	13	3

Curs de finalització 2022-2023

2215 - MÁSTER UNIVERSITARIO EN EDUCACIÓN ESPECIAL

		GENERAL								
		Qualitat del professorat		Satisfacció amb les instal·lacions i infraestructures		Satisfacció amb l'experiència viscuda a la UV		Recomanaria la titulació		Mitjana bloc
	curs fi	n°enq.	mitjana	n°enq.	mitjana	n°enq.	mitjana	n°enq.	mitjana	
Acumulat		135	3,58	138	3,62	138	3,92	137	3,41	3,63
	2014-2015	7	3,86	7	3,71	7	3,71	7	3,57	3,71
	2015-2016	7	4	7	3,86	7	4,14	7	4,14	4,04
	2016-2017	15	4,07	15	3,73	15	4,53	15	4,27	4,15
	2017-2018	20	3,85	20	3,8	20	4,3	20	4	3,99
	2018-2019	20	3,65	23	3,74	23	3,65	23	3,13	3,54
	2019-2020	30	3,37	30	3,47	30	3,93	30	3,1	3,47
	2020-2021	4	4,25	4	4,5	4	4,75	3	5	4,60
	2021-2022	15	3,47	15	3,93	15	4	15	3,07	3,62
	2022-2023	14	2,71	14	2,86	14	2,93	14	2,43	2,73

* La mitjana del bloc es calcula ponderant pel nombre d'enquestes de cada ítem.
 La descripció completa de l'ítem la podeu trobar a l'informe individual.