

**INFORME D'AVALUACIÓ DELS TÍTOLS OFICIALS DE GRAU.**

(Enquesta estudiants graduats)

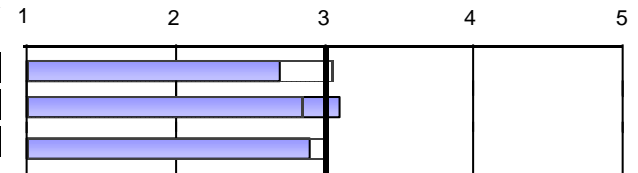
 TITULACIÓ: GRADUADO EN TRADUCCIÓN Y MEDIACIÓN INTERLINGÜÍSTICA (INGLÉS); GRADUADO EN TRADUCCIÓN Y MEDIACIÓN INTERLINGÜÍSTICA (FRANCÉS);  
 Curs de finalització 2021-2022 GRADUADO EN TRADUCCIÓN Y MEDIACIÓN INTERLINGÜÍSTICA (ALEMÁN);

Sexe	Home	2	22,22%
	Dona	7	77,78%
La titulació que has cursat, fou la teua primera opció?	Sí	10	100,00%
	No	0	0,00%
Situació habitual durant els estudis	Estudiant a temps complet	9	90,00%
	Estudiant a temps parcial	1	10,00%

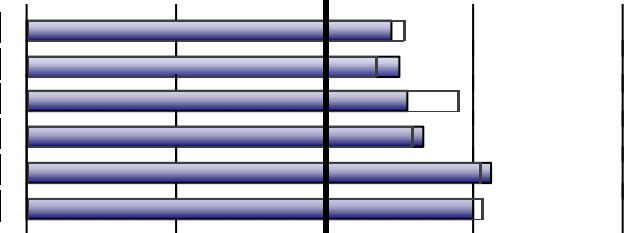
En el futur, penses realitzar altres estudis?			Quin tipus d'estudis?			Motiu principal		
Sí			Grau			Especialització		
No			Màster			Inserció laboral		
			Doctorat			Promoció professional		
						Altres		

**PROCÉS DE FORMACIÓ / PLA D'ESTUDIS**

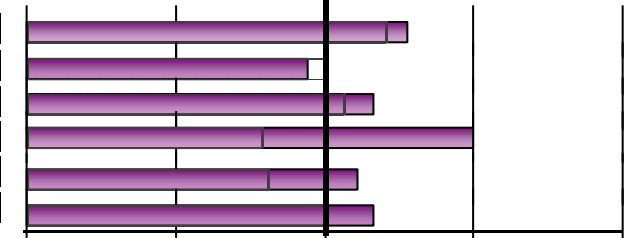
	Freqüències de resposta						
	MITJANA	NC	1	2	3	4	5
1. Crec que el pla d'estudis té una estructura coherent i una bona distribució temporal	2,70	0	1	3	4	2	0
2. Considere que el pla d'estudis combina adequadament els coneixements teòrics i els pràctics	3,10	0	0	3	3	4	0
3. Pense que les competències desenvolupades en aquesta titulació capaciten adequadament per a l'exercici profess	2,90	0	0	6	0	3	1
	2,90	Mitjana del bloc					


**DESENVOLUPAMENT DE LES COMPETÈNCIES DURANT ELS ESTUDIS DE GRAU**

4. He adquirit els coneixements i tinc una comprensió teòrica i pràctica del meu camp d'estudi	3,44	1	0	2	1	6	0
5. Sé aplicar els coneixements en l'àmbit professional dels meus estudis	3,50	0	0	1	4	4	1
6. En el meu camp d'estudi, tinc capacitat per recopilar i interpretar dades i informació	3,56	1	1	1	0	6	1
7. Dintre de la meua titulació, sóc capaç de resoldre problemes en situacions complexes	3,67	1	0	1	2	5	1
8. Sé comunicar de manera clara i precisa	4,11	1	0	0	1	6	2
9. Sóc capaç d'identificar les meues necessitats formatives i d'organitzar el meu aprenentatge adequadament	4,00	1	0	1	1	4	3
	3,71	Mitjana del bloc					


**DESENVOLUPAMENT DE L'ENSENYAMENT**

10. El contingut de les guies docents s'ha desenvolupat com s'havia planificat	3,56	1	0	1	3	4	1
11. Les metodologies utilitzades en els diferents mòduls s'han adequat a les competències de la titulació i al perfil	2,89	1	1	1	5	2	0
12. En general, considere que el procés d'avaluació s'adequa a les competències impartides en la titulació	3,33	1	2	0	0	7	0
13. He rebut suficient informació sobre les eixides professionals relacionades amb la meua titulació	4,00	1	0	2	1	1	5
14. M'he sentit orientat i assessorat durant el desenvolupament dels meus estudis	3,22	1	2	0	2	4	1
15. La informació publicada en la pàgina web ha estat d'utilitat	3,33	1	1	1	3	2	2
	3,39	Mitjana del bloc					


 Escala utilitzada: d'1 a 5  : Mitjana Global UV

## INFORME D' AVALUACIÓ DELS TÍTOLS OFICIALS DE GRAU.







(Enquesta estudiants graduats)

Curs de finalització 2021-2022 TITULACIÓ: GRADUADO EN TRADUCCIÓN Y MEDIACIÓN INTERLINGÜÍSTICA (INGLÉS); GRADUADO EN TRADUCCIÓN Y MEDIACIÓN INTERLINGÜÍSTICA (FRANCÉS); GRADUADO EN TRADUCCIÓN Y MEDIACIÓN INTERLINGÜÍSTICA (ALEMÁN);

### PRÀCTIQUES EXTERNES

16. Has realitzat pràctiques externes durant els estudis de grau?	Sí	6	60,00%
	No	4	40,00%



	Freqüències de resposta							1	2	3	4	5
	MITJANA	N/C	1	2	3	4	5					
<i>Només els que han contestat "Sí"</i>												
17. Les pràctiques externes han estat coherents amb els perfils professionals de la meua titulació	3,33	0	0	2	2	0	2					
18. Considere que les pràctiques m'han ajudat a millorar la meua formació	3,17	0	0	2	2	1	1					
19. L'organització i gestió de les pràctiques ha estat adequada	3,50	0	0	2	1	1	2					
Assenyalat el teu grau de satisfacció amb:												
20. Tutor/a acadèmic/a	4,20	1	0	0	2	0	3					
21. Tutor/a d'empresa o institució	3,40	1	0	1	2	1	1					
22. Pràctiques externes	3,40	1	0	2	0	2	1					
<b>3,48</b> Mitjana del bloc												

Escala utilitzada: d'1 a 5 3,48: Mitjana Global UV

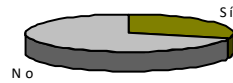
## INFORME D'AVALUACIÓ DELS TÍTOLS OFICIALS DE GRAU.

(Enquesta estudiants graduats)

TITULACIÓ: GRADUADO EN TRADUCCIÓN Y MEDIACIÓN INTERLINGÜÍSTICA (INGLÉS); GRADUADO EN TRADUCCIÓN Y MEDIACIÓN INTERLINGÜÍSTICA (FRANCÉS);  
Curs de finalització 2021-2022 GRADUADO EN TRADUCCIÓN Y MEDIACIÓN INTERLINGÜÍSTICA (ALEMÁN);

ESTANCIA DE MOBILITAT: ERASMUS, SICUE/SÉNECA, PROGRAMA INTERNACIONAL O ALTRES

23. Has participat en programes de mobilitat durant els estudis de grau?	Sí	3	30,00%
	No	7	70,00%



Només els que han contestat "Sí"

24. En quin programa de mobilitat has participat?

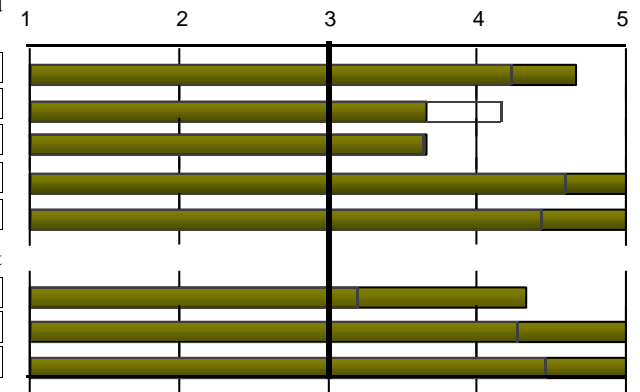
Erasmus	2	66,67%
SICUE/Séneca	0	0,00%
Programa internacional	1	33,33%
Altre	0	0,00%

	MITJANA	N/C	Freqüències de resposta				
			1	2	3	4	5
25. Considere que el nivell acadèmic de la universitat de destinació és adequat	4,67	0	0	0	0	1	2
26. Pense que el reconeixement acadèmic del meu període d'estudis en el meu país de destinació ha estat adequat	3,67	0	0	0	2	0	1
27. L'atenció i informació que he rebut de la Universitat de València abans, durant i després de l'estada ha estat sat	3,67	0	1	0	0	0	2
28. La realització de l'estada ha contribuït a millorar els meus coneixements lingüístics	5,00	0	0	0	0	0	3
29. Considere que la realització de l'estada és d'utilitat per a l'entorn laboral/professional després dels estudis	5,00	0	0	0	0	0	3

Assenyala el teu grau de satisfacció amb:

	MITJANA	N/C	Molt insatisfet.....Molt satisfet				
			1	2	3	4	5
30. Satisfacció amb: Ajudes econòmiques rebudes	4,33	0	0	0	1	0	2
31. Satisfacció amb: Personal docent de la universitat destinació	5,00	0	0	0	0	0	3
32. Satisfacció amb: Estada que he realitzat en l'altra universitat	5,00	0	0	0	0	0	3

4,54 Mitjana del bloc



Escala utilitzada: d'1 a 5

□: Mitjana Global UV

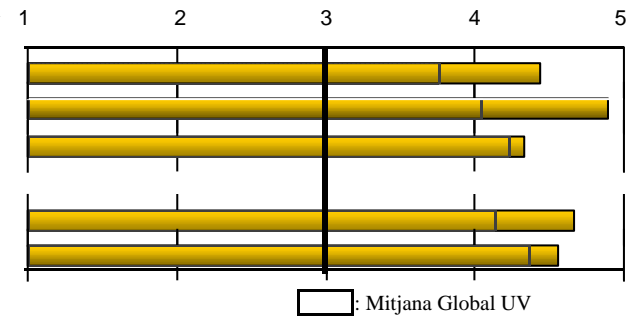
## INFORME D' AVALUACIÓ DELS TÍTOLS OFICIALS DE GRAU.

(Enquesta estudiants graduats)

Curs de finalització **2021-2022** TITULACIÓ: **GRADUADO EN TRADUCCIÓN Y MEDIACIÓN INTERLINGÜÍSTICA (INGLÉS); GRADUADO EN TRADUCCIÓN Y MEDIACIÓN INTERLINGÜÍSTICA (FRANCÉS); GRADUADO EN TRADUCCIÓN Y MEDIACIÓN INTERLINGÜÍSTICA (ALEMÁN);**

### TREBALL FI DE GRAU

	MITJANA	N/C	Freqüències de resposta				
			1	2	3	4	5
33. Els objectius del treball fi de grau estaven aclarits des del començament del desenvolupament	4,44	1	0	0	1	3	5
34. Els requisits i criteris d'avaluació del treball fi de grau són adequats i es van publicar amb antelació	4,89	1	0	0	0	1	8
35. La qualificació atorgada al meu treball fi de grau es va adequar als requisits establerts	4,33	1	0	1	1	1	6
Assenyalat el teu grau de satisfacció amb:							
36. Tutor/a del treball fi de grau	4,67	1	0	1	0	0	8
37. Treball fi de grau desenvolupat	4,56	1	0	0	0	4	5
	4,58	Mitjana del bloc					

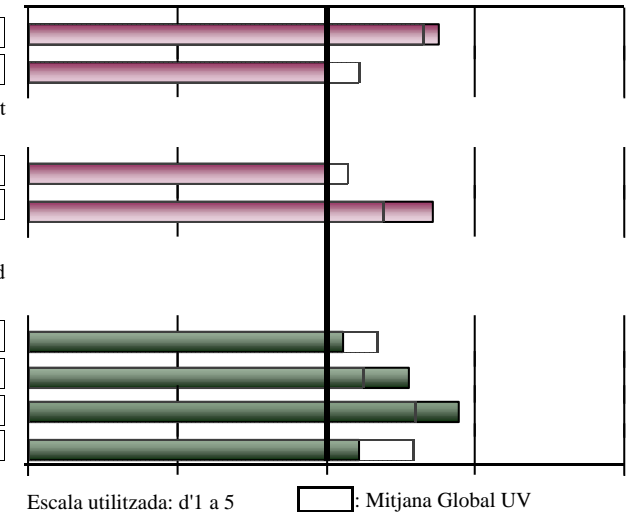


38. Treballes durant la realització del grau?	Sí	4	40,00%
	No	6	60,00%



### EXPECTATIVES I OCUPACIÓ

	MITJANA	N/C	Freqüències de resposta				
			1	2	3	4	5
39. (Si treballes) Trobar un treball millor al que tenia o tinc ara	3,75	0	0	0	2	1	1
40. (Si no treballes) Trobar el tipus de treball per al qual m'he preparat	3,00	4	0	0	2	0	0
Indica en quina mesura la resposta que has donat a la pregunta anterior es deu als següents factors:							
41. La preparació conseguida amb la titulació cursada	3,00	3	1	0	4	2	0
42. Les condicions actuals del mercat laboral	3,71	3	0	2	1	1	3



### GENERAL

	MITJANA	N/C	Freqüències de resposta				
			1	2	3	4	5
Qualitat del professorat	3,11	1	1	1	3	4	0
Satisfacció amb les instal·lacions i infraestructures	3,56	1	0	0	5	3	1
Satisfacció amb l'experiència viscuda, tant acadèmica com extraacadèmica, a la Universitat de València	3,89	1	1	0	0	6	2
Recomanaria la titulació	3,22	1	0	2	3	4	0
	3,44	Mitjana del bloc					

Escala utilitzada: d'1 a 5  : Mitjana Global UV

**INFORME D' AVALUACIÓ DELS TÍTOLS OFICIALS DE GRAU.**

(Enquesta estudiants graduats)

TITULACIÓ: GRADUADO EN TRADUCCIÓN Y MEDIACIÓN INTERLINGÜÍSTICA (INGLÉS); GRADUADO EN TRADUCCIÓN Y MEDIACIÓN INTERLINGÜÍSTICA (FRANCÉS); GRADUADO EN TRADUCCIÓN Y MEDIACIÓN INTERLINGÜÍSTICA (ALEMÁN);

PROCÉS DE FORMACIÓ / PLA D'ESTUDIS									
DESGLOSSAMENT	Només es mostren cursos amb més de 2 enquestes recollides		1.Crec que el pla d'estudis té una estructura coherent		2.Combinació dels coneixements teòrics i pràctics...		3...les competències adquirides capaciten per		Mitjana del bloc
	Curs fi	Recollides	n°enq.	mitjana	n°enq.	mitjana	n°enq.	mitjana	
Acumulat	174	174	2,17	2,29	174	2,29	174	2,5	2,32
2014-2015	13	13	2,46	2,62	13	2,62	13	2,77	2,62
2015-2016	27	27	2,07	2,3	27	2,3	27	2,59	2,32
2016-2017	20	20	2	2,4	20	2,4	20	2,5	2,30
2017-2018	24	24	1,88	1,79	24	1,79	24	2,42	2,03
2018-2019	24	24	2,25	2,38	24	2,38	24	2,25	2,29
2019-2020	25	25	2,44	2,36	25	2,36	25	2,72	2,51
2020-2021	22	22	2	2,09	22	2,09	22	2,32	2,14
2021-2022	10	10	2,7	3,1	10	3,1	10	2,9	2,90

DESENVOLUPAMENT DE LES COMPETÈNCIES DURANT ELS ESTUDIS DE GRAU													
DESGLOSSAMENT	4.He adquirit coneixements i tinc comprensió teòrica i pràctica del camp		5.Sé aplicar els coneixements en l'àmbit professional dels meus estudis		6...tinc capacitat per recopilar i interpretar dades i informació		7...sóc capaç de resoldre problemes en situacions complexes		8.Sé comunicar de manera clara i precisa		9...capaç d'identificar les meues necessitats formatives i		Mitjana del bloc
	Curs fi	n°enq.	mitjana	n°enq.	mitjana	n°enq.	mitjana	n°enq.	mitjana	n°enq.	mitjana	n°enq.	
Acumulat	172	3,22	171	3,25	171	3,51	171	3,35	169	3,91	170	4,01	3,54
2014-2015	13	3,31	12	3,67	13	3,85	13	3,69	11	3,55	13	4,08	3,69
2015-2016	27	3,26	27	3,26	27	3,56	27	3,41	27	4,15	26	4,31	3,65
2016-2017	20	3,25	20	3,15	20	3,75	20	3,45	20	4	20	4,15	3,62
2017-2018	23	3,22	23	3,39	23	3,61	23	3,35	23	3,96	23	4,22	3,62
2018-2019	24	3,17	24	3	24	3,29	24	3	24	3,83	24	3,92	3,37
2019-2020	25	3,36	25	3,44	25	3,48	25	3,48	24	3,88	24	3,75	3,56
2020-2021	22	2,95	21	2,95	21	3,24	21	3,05	22	3,73	22	3,82	3,29
2021-2022	9	3,44	10	3,5	9	3,56	9	3,67	9	4,11	9	4	3,71

DESENVOLUPAMENT DE L'ENSENYAMENT													
DESGLOSSAMENT	10.Contingut guies docents s'ha desenvolupat com s'han adequat a les		11.Les metodologies als diferents mòduls s'han adequat a les		12...considere que el procés d'avaluació s'adequa a les		13.He rebut suficient informació sobre les eixides professionals		14.M'he sentit orientat i assessorat ...		15.Informació publicada a la pàgina web ha estat d'utilitat		Mitjana del bloc
	Curs fi	n°enq.	mitjana	n°enq.	mitjana	n°enq.	mitjana	n°enq.	mitjana	n°enq.	mitjana	n°enq.	
Acumulat	167	2,93	166	2,42	166	2,85	167	2,66	166	2,43	160	2,74	2,67

Enquestes recollides: 10

Enquestes recollides des de l'any 2014 fins al: 01/03/2023

Data impressió: 22/03/2023

**INFORME D' AVALUACIÓ DELS TÍTOLS OFICIALS DE GRAU.**

(Enquesta estudiants graduats)

TITULACIÓ: GRADUADO EN TRADUCCIÓN Y MEDIACIÓN INTERLINGÜÍSTICA (INGLÉS); GRADUADO EN TRADUCCIÓN Y MEDIACIÓN INTERLINGÜÍSTICA (FRANCÉS); GRADUADO EN TRADUCCIÓN Y MEDIACIÓN INTERLINGÜÍSTICA (ALEMÁN);

Curs fi	nº enq.	mitjana	nº enq.	mitjana	nº enq.	mitjana	nº enq.	mitjana	nº enq.	mitjana	nº enq.	mitjana	nº enq.	mitjana	2,71
2014-2015	13	3,15	13	2,69	13	3	13	2,62	13	2,46	13	2,31	13	2,31	2,71
2015-2016	24	2,83	23	2,52	23	2,74	24	2,67	24	2,42	23	2,65	23	2,65	2,64
2016-2017	19	3,26	19	2,32	18	2,78	18	2,78	19	2,47	18	3,39	18	3,39	2,83
2017-2018	23	2,91	22	2,32	23	2,57	23	2,83	22	2,45	22	2,41	22	2,41	2,59
2018-2019	24	2,62	24	2,42	24	2,79	24	2,58	24	2,25	24	2,58	24	2,58	2,54
2019-2020	25	3,16	25	2,52	25	3,24	25	2,72	24	2,58	22	2,91	22	2,91	2,86
2020-2021	22	2,68	22	2,23	22	2,91	22	2,09	22	2,05	20	2,7	20	2,7	2,44
2021-2022	9	3,56	9	2,89	9	3,33	9	4	9	3,22	9	3,33	9	3,33	3,39

**PRÀCTIQUES EXTERNES**

Curs fi	17...pràctiques externes coherents amb perfils professionals		18...pràctiques m'han ajudat a millorar la meua formació		19.Organització i gestió de pràctiques ha estat adient		Assenyala el teu grau de satisfacció amb:						Mitjana del bloc		
	nº enq.	mitjana	nº enq.	mitjana	nº enq.	mitjana	20. Tutor/a acadèmic/a		21. Tutor/a d'empresa o		22. Pràctiques externes				
Acumulat	nº enq.	mitjana	nº enq.	mitjana	nº enq.	mitjana	nº enq.	mitjana	nº enq.	mitjana	nº enq.	mitjana	nº enq.	mitjana	3,58
2014-2015	9	4	9	3,67	9	3	9	2,44	9	4,11	9	4	9	4	3,54
2015-2016	16	3,81	16	4,25	16	3,62	16	3,62	16	4,06	16	4,19	16	4,19	3,93
2016-2017	10	4,1	10	4,3	10	3	10	4,3	9	4,22	10	4	10	4	3,98
2017-2018	13	3,54	13	3,46	13	2,54	12	2,75	13	3,08	13	3,15	13	3,15	3,09
2018-2019	9	3,33	9	3,22	9	3	9	3,56	9	3,67	9	3,11	9	3,11	3,31
2019-2020	12	4,08	12	4,17	12	4,08	11	4,27	11	4,73	11	4,45	11	4,45	4,29
2020-2021	12	3,08	12	3	12	2,17	12	3,42	12	3	12	3	12	3	2,94
2021-2022	6	3,33	6	3,17	6	3,5	5	4,2	5	3,4	5	3,4	5	3,4	3,48

**ESTANCIA DE MOBILITAT: ERASMUS, SICUE/SÉNECA, PROGRAMA INTERNACIONAL O ALTRES**

Curs fi	25...nivell acadèmic de la universitat de destinació és		26...reconeixement acadèmic del meu període d'estudis ha estat		27.L'atenció i informació rebuda de la UV...ha estat satisfactòria		28.L'estada ha millorat els meus coneixements lingüístics		29.L'estada és d'utilitat per a l'entorn laboral/professional		Assenyala el teu grau de satisfacció amb:						Mitjana del bloc
	nº enq.	mitjana	nº enq.	mitjana	nº enq.	mitjana	nº enq.	mitjana	nº enq.	mitjana	30.Ajudes econòmiques		31.Personal docent de la universitat		32.Estada que he realitzat en l'altra		
Acumulat	nº enq.	mitjana	nº enq.	mitjana	nº enq.	mitjana	nº enq.	mitjana	nº enq.	mitjana	nº enq.	mitjana	nº enq.	mitjana	nº enq.	mitjana	4,01
2014-2015	7	4	7	4,14	7	3	7	4,43	7	4,71	7	2,57	7	3,86	7	4,43	3,89
2015-2016	18	4,39	17	4	18	2,83	18	4,72	18	4,61	18	2	18	4,44	17	4,53	3,94
2016-2017	8	4,38	8	4,5	9	2,78	9	4,78	9	4,89	9	3	8	4,62	8	4,75	4,19
2017-2018	13	4,46	13	4,08	13	2,77	13	4,62	12	4,25	13	2,85	13	4,38	13	4,77	4,02
2018-2019	10	4,7	10	4,1	10	2,4	10	4,8	9	4,33	10	2,9	10	4,1	10	4,4	3,96

**INFORME D'AVALUACIÓ DELS TÍTOLS OFICIALS DE GRAU.**

(Enquesta estudiants graduats)

 TITULACIÓ: GRADUADO EN TRADUCCIÓN Y MEDIACIÓN INTERLINGÜÍSTICA (INGLÉS); GRADUADO EN TRADUCCIÓN Y MEDIACIÓN INTERLINGÜÍSTICA (FRANCÉS);  
 GRADUADO EN TRADUCCIÓN Y MEDIACIÓN INTERLINGÜÍSTICA (ALEMÁN);

2019-2020	12	4,42	11	4,09	11	3	12	4,83	12	4,67	12	2,92	12	4,58	11	4,82	4,17
2020-2021	14	4,14	14	4,07	14	3,14	13	4,23	13	4,31	14	3,29	14	4,14	14	4,29	3,95
2021-2022	3	4,67	3	3,67	3	3,67	3	5	3	5	3	4,33	3	5	3	5	4,54

Curs fi	TREBALL FI DE GRAU											EXPECTATIVES I OCUPACIÓ							
	33.Objectius del TFG estaven aclarits des del començament		34.Els requisits i criteris d'avaluació del TFG són adequats i es van aconseguir		35.La qualificació atorgada al meu TFG es va adequar als requisits		Assenyala el teu grau de satisfacció amb:		Mitjana del bloc	39.(Treballa) Trobar treball millor al que tenia o tinc		40.(No treballa) Trobar tipus de treball per al que m'he preparat		41.La preparació conseguida amb la titulació cursada		42.Les condicions actuals del mercat laboral			
	n°enq.	mitjana	n°enq.	mitjana	n°enq.	mitjana	n°enq.	mitjana		n°enq.	mitjana	n°enq.	mitjana	n°enq.	mitjana	n°enq.	mitjana		
Acumulat	162	3,66	161	3,93	159	4,16	165	4,21	162	4,39	4,07	58	2,9	86	2,66	155	3,14	152	3,38
2014-2015	13	3,92	13	4,08	12	4,67	13	4,15	13	4,38	4,23	5	3,6	6	2,83	11	3,18	11	3,36
2015-2016	24	3,75	24	3,79	25	3,92	25	4,48	23	4,43	4,07	10	3,2	13	2,77	23	3,26	21	3,67
2016-2017	19	3,63	19	3,89	19	3,84	19	3,95	19	4,58	3,98	6	3	12	2,25	19	3,26	19	3,05
2017-2018	21	3,24	21	3,48	21	4,1	22	4	22	4,09	3,79	13	3	7	2,14	21	3,29	21	3,52
2018-2019	23	3,43	23	3,83	23	4,04	23	3,87	23	4,26	3,89	8	2,62	12	2,83	21	3	21	3,43
2019-2020	23	3,87	23	4,13	22	4,36	24	4,46	23	4,52	4,27	6	2,17	16	2,75	23	3,22	22	3,41
2020-2021	21	3,57	20	3,95	19	4,32	21	4	21	4,38	4,04	3	2	13	2,77	21	3	21	3,05
2021-2022	9	4,44	9	4,89	9	4,33	9	4,67	9	4,56	4,58	4	3,75	2	*	7	3	7	3,71

Curs fi	GENERAL									
	Qualitat del professorat		Satisfacció amb les instal·lacions i infraestructures		Satisfacció amb l'experiència viscuda, tant acadèmica com		Recomanaria la titulació		Mitjana del bloc	
	n°enq.	mitjana	n°enq.	mitjana	n°enq.	mitjana	n°enq.	mitjana		
Acumulat	162	3,12	165	2,71	165	3,42	163	2,62	2,97	
2014-2015	13	3,23	13	2,62	13	3,46	13	2,85	3,04	
2015-2016	25	3,16	25	2,8	25	3,8	23	2,87	3,16	
2016-2017	19	3,05	19	2,89	19	3,53	19	2,47	2,99	
2017-2018	22	3	22	2,18	22	3,09	22	2,23	2,62	
2018-2019	20	2,95	23	2,83	23	3,35	23	2,83	2,99	
2019-2020	24	3,46	24	2,83	24	3,62	24	2,75	3,17	
2020-2021	21	3	21	2,62	21	3,05	21	2,19	2,71	
2021-2022	9	3,11	9	3,56	9	3,89	9	3,22	3,44	

\* La mitjana de l'ítem es calcula a partir de 3 enquestes amb valoració.

La mitjana del bloc es calcula ponderant pel nombre d'enquestes de cada ítem.