

INFORME D'AVALUACIÓ DELS TÍTOLS OFICIALS.

(Enquesta a persones egressades)

GRADO EN ENFERMERÍA

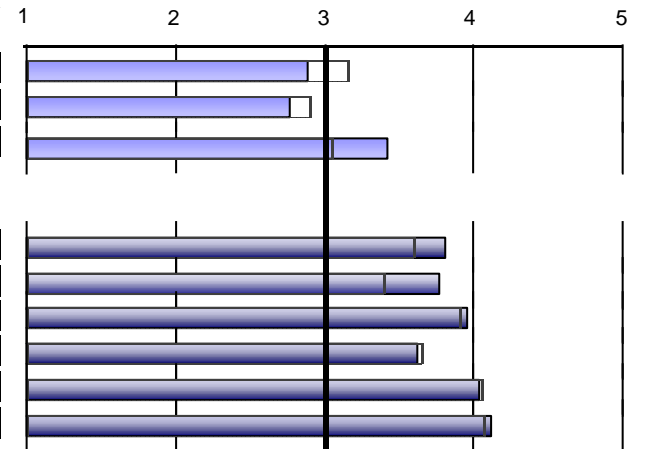
Curs de finalització 2022-2023

Sexe	Home	5	21,74%
	Dona	18	78,26%
La titulació que has cursat, fou la teua primera opció?	Sí	16	61,54%
	No	10	38,46%
Situació habitual durant els estudis	Estudiant a temps complet	25	100,00%
	Estudiant a temps parcial	0	0,00%

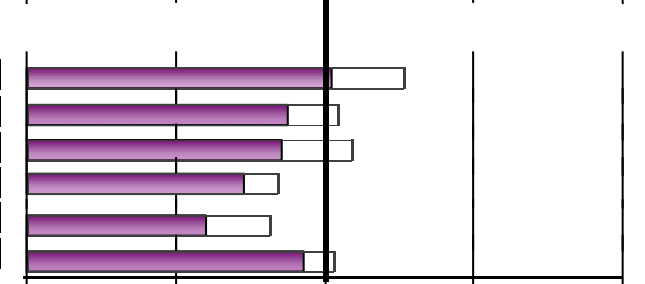
En el futur, penses realitzar altres estudis?			Quin tipus d'estudis?			Motiu principal		
			Grau	4	28,57%	Especialització	11	64,71%
			Màster	9	64,29%	Inserció laboral	0	0,00%
			Doctorat	1	7,14%	Promoció professional	4	23,53%
						Altre	2	11,76%
Sí	18	69,23%						
No	8	30,77%						

PROCÉS DE FORMACIÓ / PLA D'ESTUDIS

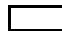
	MITJANA	NC	Freqüències de resposta				
			1	2	3	4	5
1. Crec que el pla d'estudis té una estructura coherent i una bona distribució temporal	2,88	0	3	8	8	3	4
2. Considere que el pla d'estudis combina adequadament els coneixements teòrics i els pràctics	2,77	0	3	9	9	1	4
3. Pense que les competències desenvolupades en aquesta titulació capaciten adequadament per a l'exercici profess	3,42	0	1	3	11	6	5
	3,03		Mitjana del bloc				


DESENVOLUPAMENT DE LES COMPETÈNCIES DURANT ELS ESTUDIS DE GRAU

4. He adquirit els coneixements i tinc una comprensió teòrica i pràctica del meu camp d'estudi	3,81	0	0	0	12	7	7
5. Sé aplicar els coneixements en l'àmbit professional dels meus estudis	3,77	0	0	1	10	9	6
6. En el meu camp d'estudi, tinc capacitat per recopilar i interpretar dades i informació	3,96	0	0	0	9	9	8
7. Dintre de la meua titulació, sóc capaç de resoldre problemes en situacions complexes	3,62	0	0	2	11	8	5
8. Sé comunicar de manera clara i precisa	4,04	0	0	0	8	9	9
9. Sóc capaç d'identificar les meues necessitats formatives i d'organitzar el meu aprenentatge adequadament	4,12	0	0	1	6	8	11
	3,88		Mitjana del bloc				


DESENVOLUPAMENT DE L'ENSENYAMENT

10. El contingut de les guies docents s'ha desenvolupat com s'havia planificat	3,04	3	2	5	9	4	3
11. Les metodologies utilitzades en els diferents mòduls s'han adequat a les competències de la titulació i al perfil	2,75	2	2	8	10	2	2
12. En general, considere que el procés d'avaluació s'adequa a les competències impartides en la titulació	2,71	2	2	9	9	2	2
13. He rebut suficient informació sobre les eixides professionals relacionades amb la meua titulació	2,46	2	8	5	4	6	1
14. M'he sentit orientat i assessorat durant el desenvolupament dels meus estudis	2,21	2	9	6	5	3	1
15. La informació publicada en la pàgina web ha estat d'utilitat	2,86	4	3	6	7	3	3
	2,67		Mitjana del bloc				

 Escala utilitzada: d'1 a 5  Mitjana Global UV

INFORME D'AVALUACIÓ DELS TÍTOLS OFICIALS.

(Enquesta a persones egressades)

GRADO EN ENFERMERÍA

Curs de finalització 2022-2023

PRÀCTIQUES EXTERNES

16. Has realitzat pràctiques externes durant els estudis de grau?	Sí	14	53,85%
	No	12	46,15%



	Freqüències de resposta							1	2	3	4	5
	MITJANA	N/C	1	2	3	4	5					
<i>Només els que han contestat "Sí"</i>												
17. Les pràctiques externes han estat coherents amb els perfils professionals de la meua titulació	3,93	0	0	2	1	7	4					
18. Considere que les pràctiques m'han ajudat a millorar la meua formació	4,21	0	1	0	0	7	6					
19. L'organització i gestió de les pràctiques ha estat adequada	2,50	0	2	5	5	2	0					
Assenyalat el teu grau de satisfacció amb:												
20. Tutor/a acadèmic/a	3,17	2	1	2	4	4	1					
21. Tutor/a d'empresa o institució	3,33	2	2	1	4	1	4					
22. Pràctiques externes	3,85	1	1	1	1	6	4					
	3,51	Mitjana del bloc										

Escala utilitzada: d'1 a 5 3,51: Mitjana Global UV

INFORME D'AVALUACIÓ DELS TÍTOLS OFICIALS.

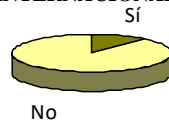
(Enquesta a persones egressades)

GRADO EN ENFERMERÍA

Curs de finalització 2022-2023

ESTANCIA DE MOBILITAT: ERASMUS, SICUE/SÉNECA, PROGRAMA INTERNACIONAL O ALTRES

23. Has participat en programes de mobilitat durant els estudis de grau?	Sí	3	11,54%
	No	23	88,46%

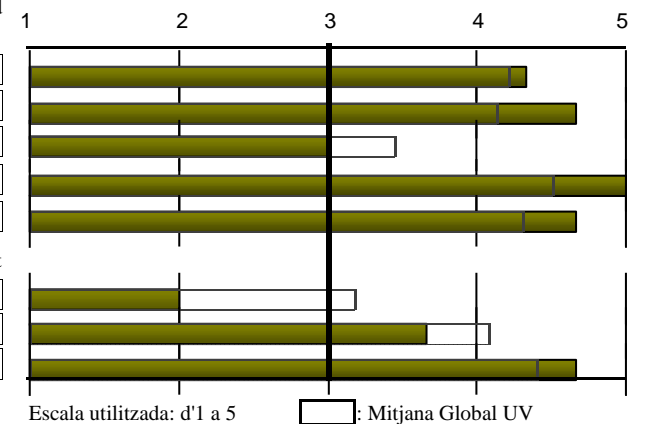


Només els que han contestat "Sí"

24. En quin programa de mobilitat has participat?

Erasmus	1	33,33%
SICUE/Séneca	2	66,67%
Programa internacional	0	0,00%
Altre	0	0,00%

	MITJANA	N/C	Freqüències de resposta				
			1	2	3	4	5
25. Considere que el nivell acadèmic de la universitat de destinació és adequat	4,33	0	0	0	0	2	1
26. Pense que el reconeixement acadèmic del meu període d'estudis en el meu país de destinació ha estat adequat	4,67	0	0	0	0	1	2
27. L'atenció i informació que he rebut de la Universitat de València abans, durant i després de l'estada ha estat sat	3,00	0	1	0	1	0	1
28. La realització de l'estada ha contribuït a millorar els meus coneixements lingüístics	*	1	0	0	0	0	2
29. Considere que la realització de l'estada és d'utilitat per a l'entorn laboral/professional després dels estudis	4,67	0	0	0	0	1	2
Assenyala el teu grau de satisfacció amb:							
30. Satisfacció amb: Ajudes econòmiques rebudes	2,00	0	2	0	0	1	0
31. Satisfacció amb: Personal docent de la universitat destinació	3,67	0	0	1	0	1	1
32. Satisfacció amb: Estada que he realitzat en l'altra universitat	4,67	0	0	0	0	1	2
	3,96	Mitjana del bloc					



INFORME D'AVALUACIÓ DELS TÍTOLS OFICIALS.

(Enquesta a persones egressades)

GRADO EN ENFERMERÍA

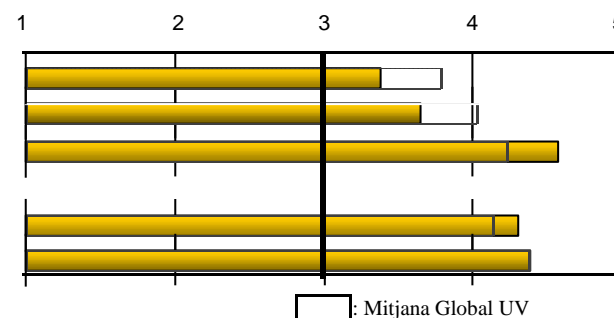
Curs de finalització 2022-2023

TREBALL FI DE GRAU

	Freqüències de resposta						
	MITJANA	N/C	1	2	3	4	5
33. Els objectius del treball fi de grau estaven aclarits des del començament del desenvolupament	3,38	0	3	5	3	9	6
34. Els requisits i criteris d'avaluació del treball fi de grau són adequats i es van publicar amb antelació	3,65	0	3	2	3	11	7
35. La qualificació atorgada al meu treball fi de grau es va adequar als requisits establerts	4,58	0	0	0	2	7	17
Assenyalat el teu grau de satisfacció amb:							
36. Tutor/a del treball fi de grau	4,31	0	1	0	3	8	14
37. Treball fi de grau desenvolupat	4,38	0	0	1	2	9	14
	4,06						

Mitjana del bloc

38. Treballes durant la realització del grau?	Sí	No	
	17	9	65,38%
			34,62%


EXPECTATIVES I OCUPACIÓ

Considere que en la situació del mercat laboral, la titulació cursada em va permetre o em permetrà:

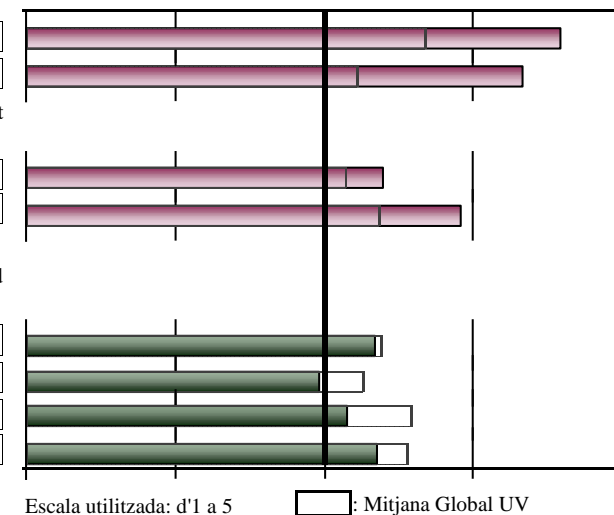
	Freqüències de resposta						
	MITJANA	N/C	1	2	3	4	5
39. (Sí treballes) Trobar un treball millor al que tenia o tinc ara	4,59	0	0	0	1	5	11
40. (Si no treballes) Trobar el tipus de treball per al qual m'he preparat	4,33	3	0	0	0	4	2
Indica en quina mesura la resposta que has donat a la pregunta anterior es deu als següents factors:							
41. La preparació conseguida amb la titulació cursada	3,39	3	1	3	10	4	5
42. Les condicions actuals del mercat laboral	3,92	2	1	2	4	8	9

 Gens.....Totalment
 N/C 1 2 3 4 5

GENERAL

	Freqüències de resposta						
	MITJANA	N/C	1	2	3	4	5
Qualitat del professorat	3,35	0	0	5	9	10	2
Satisfacció amb les instal·lacions i infraestructures	2,96	0	4	6	8	3	5
Satisfacció amb l'experiència viscuda, tant acadèmica com extraacadèmica, a la Universitat de València	3,15	0	3	5	8	5	5
Recomanaria la titulació	3,36	1	3	4	6	5	7
	3,20						

Mitjana del bloc



INFORME D'AVALUACIÓ DELS TÍTOLS OFICIALS.

(Enquesta a persones egressades)

GRADO EN ENFERMERÍA

DESGLOSSAMENT	PROCÉS DE FORMACIÓ / PLA D'ESTUDIS												
	Només es mostren cursos amb més de 2 enquestes recollides		1.Crec que el pla d'estudis té una estructura coherent		2.Combinació dels coneixements teòrics i pràctics...		3...les competències adquirides capaciten per		Mitjana del bloc				
	Curs fi	Recollides	nºenq.	mitjana	nºenq.	mitjana	nºenq.	mitjana	nºenq.	mitjana			
Acumulat	420		417	2,97	417	2,91	415	3,48					3,12
2012-2013	3		3	2,67	3	2,33	3	2,33					2,44
2013-2014	61		60	2,9	61	2,89	61	3,18					2,99
2014-2015	23		22	2,77	22	2,95	22	3,23					2,98
2015-2016	62		61	3,07	61	2,85	60	3,88					3,26
2016-2017	34		34	2,94	33	2,94	33	3,67					3,18
2017-2018	38		38	2,92	38	3,03	38	3,82					3,25
2018-2019	45		45	2,91	45	2,8	45	3,44					3,05
2019-2020	34		34	2,97	34	2,82	34	3,12					2,97
2020-2021	44		44	3,07	44	3,14	43	3,51					3,24
2021-2022	35		35	3,11	35	2,8	35	3,46					3,12
2022-2023	26		26	2,88	26	2,77	26	3,42					3,03

DESGLOSSAMENT	DESENVOLUPAMENT DE LES COMPETÈNCIES DURANT ELS ESTUDIS DE GRAU												
	4.He adquirit coneixements i tinc comprensió teòrica i pràctica del camp		5.Sé aplicar els coneixements en l'àmbit professional dels meus estudis		6...tinc capacitat per recopilar i interpretar dades i informació		7... sóc capaç de resoldre problemes en situacions complexes		8.Sé comunicar de manera clara i precisa		9...capaç d'identificar les meues necessitats formatives i		Mitjana del bloc
	Curs fi	nºenq.	mitjana	nºenq.	mitjana	nºenq.	mitjana	nºenq.	mitjana	nºenq.	mitjana	nºenq.	mitjana
Acumulat	418	3,71	418	3,77	415	3,95	414	3,57	413	4,04	414	4,15	3,86
2012-2013	3	3,33	3	3,67	3	3,33	3	4,33	3	4	3	4	3,78
2013-2014	61	3,43	61	3,44	61	3,74	60	3,43	59	3,92	61	3,9	3,64
2014-2015	23	3,52	23	3,65	23	3,83	23	3,35	23	3,83	23	3,87	3,67
2015-2016	61	4	61	3,97	60	4,15	59	3,78	61	4,03	60	4,27	4,03
2016-2017	33	3,73	33	3,82	32	4	33	3,67	33	4,03	33	4,33	3,93
2017-2018	38	3,76	38	3,84	38	4	38	3,61	38	4,24	38	4,39	3,97
2018-2019	45	3,82	45	3,93	45	4,04	45	3,67	45	4,11	45	4,16	3,96
2019-2020	34	3,26	34	3,47	34	3,71	33	3,27	34	4,03	33	4,06	3,63
2020-2021	44	3,86	44	3,91	44	3,98	44	3,59	44	4,11	44	4,18	3,94
2021-2022	35	3,8	35	3,83	34	3,94	35	3,57	33	4	33	4,15	3,88

INFORME D'AVALUACIÓ DELS TÍTOLS OFICIALS.

(Enquesta a persones egressades)

GRADO EN ENFERMERÍA

2022-2023	26	3,81	26	3,77	26	3,96	26	3,62	26	4,04	26	4,12	3,88
-----------	----	------	----	------	----	------	----	------	----	------	----	------	------

DESENVOLUPAMENT DE L'ENSENYAMENT

Curs fi	10.Contingut guies docents s'ha desenvolupat com s'havia planificat		11.Les metodologies als diferents mòduls s'han adequat a les		12...considere que el procés d'avaluació s'adequa a les		13.He rebut suficient informació sobre les eixides professionals		14.M'he sentit orientat i assessorat ...		15.Informació publicada a la pàgina web ha estat d'utilitat		Mitjana del bloc
	n°enq.	mitjana	n°enq.	mitjana	n°enq.	mitjana	n°enq.	mitjana	n°enq.	mitjana	n°enq.	mitjana	

Curs fi	n°enq.	mitjana	n°enq.	mitjana	n°enq.	mitjana	n°enq.	mitjana	n°enq.	mitjana	n°enq.	mitjana	Mitjana del bloc
Acumulat	404	3,15	404	3	406	3,09	407	2,68	407	2,82	393	3,13	2,98
2012-2013	3	3,33	3	2,67	3	3,33	3	3,33	3	3	2	*	3,12
2013-2014	58	2,74	59	2,81	60	2,98	59	2,49	60	2,72	60	3,13	2,81
2014-2015	22	3,09	22	2,95	22	3	22	2,64	22	2,95	22	3,05	2,95
2015-2016	58	3,19	58	3,26	58	3,48	57	2,82	57	3,25	54	3,57	3,26
2016-2017	33	3,33	32	3,19	32	3,34	32	3,09	32	3	31	3,23	3,20
2017-2018	37	3,14	37	3	37	3,03	37	2,81	37	2,92	37	3,27	3,03
2018-2019	43	3,4	44	2,98	44	3,07	45	2,8	44	2,86	43	3,14	3,04
2019-2020	34	2,94	34	2,76	33	2,7	34	1,94	34	2,35	31	2,52	2,54
2020-2021	44	3,5	42	3,29	43	3,37	44	2,95	44	3,09	43	3,19	3,23
2021-2022	34	3,12	34	2,76	35	2,63	35	2,54	35	2,26	34	2,82	2,69
2022-2023	23	3,04	24	2,75	24	2,71	24	2,46	24	2,21	22	2,86	2,67

PRÀCTIQUES EXTERNES

Curs fi	17...pràctiques externes coherents amb perfils professionals		18...pràctiques m'han ajudat a millorar la meua formació		19.Organització i gestió de pràctiques ha estat adient		Assenyala el teu grau de satisfacció amb:						Mitjana del bloc	
	n°enq.	mitjana	n°enq.	mitjana	n°enq.	mitjana	20. Tutor/a acadèmic/a		21. Tutor/a d'empresa o		22. Pràctiques externes			
Curs fi	n°enq.	mitjana	n°enq.	mitjana	n°enq.	mitjana	n°enq.	mitjana	n°enq.	mitjana	n°enq.	mitjana	n°enq.	mitjana

Curs fi	n°enq.	mitjana	n°enq.	mitjana	n°enq.	mitjana	n°enq.	mitjana	n°enq.	mitjana	n°enq.	mitjana	n°enq.	mitjana
Acumulat	254	4,2	253	4,55	254	3,36	235	3,69	230	3,96	244	4,2	4,00	
2012-2013	1	*	1	*	1	*	1	*	1	*	1	*	*	
2013-2014	33	3,94	32	4,28	33	2,97	32	3,41	32	3,47	32	3,78	3,64	
2014-2015	13	4,31	13	4,46	13	3,85	12	3,33	12	4	13	4,31	4,05	
2015-2016	45	4,22	45	4,56	45	3,62	44	3,93	43	4,05	43	4,09	4,08	
2016-2017	18	4,06	18	4,28	18	3,39	18	3,39	17	4	18	4	3,85	
2017-2018	25	4,32	25	4,8	25	3,28	24	3,46	24	4,08	24	4,5	4,07	
2018-2019	35	4,37	35	4,63	35	3,46	33	3,79	31	4	34	4,38	4,11	
2019-2020	17	4,29	17	4,76	17	3,47	14	3,5	15	4,07	17	4,24	4,07	
2020-2021	23	4,3	23	4,78	23	3,83	19	4,32	18	4,44	21	4,52	4,36	

INFORME D'AVALUACIÓ DELS TÍTOLS OFICIALS.

(Enquesta a persones egressades)

GRADO EN ENFERMERÍA

Curs fi		nº enq.	mitjana	nº enq.	mitjana	nº enq.	mitjana	nº enq.	mitjana	nº enq.	mitjana	nº enq.	mitjana	nº enq.	mitjana	nº enq.	mitjana	Mitjana del bloc		
2021-2022		22	4	22	4,55	22	2,68	20	3,85	19	4,21	21	4,24	3,91						
2022-2023		14	3,93	14	4,21	14	2,5	12	3,17	12	3,33	13	3,85	3,51						
ESTANCIA DE MOBILITAT: ERASMUS, SICUE/SÉNECA, PROGRAMA INTERNACIONAL O ALTRES																				
		25...nivell acadèmic de la universitat de destinació és		26...reconeixement acadèmic del meu període d'estudi... ha estat		27.L'atenció i informació rebuda de la UV...ha estat satisfactòria		28.L'estada ha millorat els meus coneixements lingüístics		29.L'estada és d'utilitat per a l'entorn laboral/professional		Assenyala el teu grau de satisfacció amb:						Mitjana del bloc		
												30.Ajudes econòmiques		31.Personal docent de la universitat		32.Estada que he realitzat en l'altra				
Curs fi		nº enq.	mitjana	nº enq.	mitjana	nº enq.	mitjana	nº enq.	mitjana	nº enq.	mitjana	nº enq.	mitjana	nº enq.	mitjana	nº enq.	mitjana			
Acumulat		66	3,94	66	4,08	67	3,85	64	4,62	66	4,47	66	2,65	66	4,18	66	4,26	4,00		
2012-2013			*		*		*		*		*		*		*		*	*		
2013-2014		3	3,67	3	4	3	3,67	3	4,33	3	4	3	3	3	4	3	4	3,83		
2014-2015		2	*	2	*	2	*	2	*	2	*	2	*	2	*	2	*	*		
2015-2016		13	3,46	13	3,46	13	3,62	13	4,46	13	3,85	13	2,46	13	3,92	13	3,92	3,64		
2016-2017		7	4	7	4,57	7	4	7	5	7	4,86	7	2,43	7	3,86	7	3,57	4,04		
2017-2018		3	4	3	4,33	3	4	3	4,67	3	4,67	3	3	3	3,67	3	4,67	4,12		
2018-2019		12	4,25	12	4,58	12	3,92	11	4,91	12	4,92	12	2,17	12	4,67	12	4,58	4,24		
2019-2020		7	4,14	7	4,14	7	4	7	3,86	7	4,43	7	2,86	7	4,14	7	4,43	4,00		
2020-2021		10	3,9	10	3,6	11	3,73	10	4,7	10	4,3	10	3,4	10	4,3	10	4,2	4,01		
2021-2022		2	*	2	*	2	*	2	*	2	*	2	*	2	*	2	*	*		
2022-2023		3	4,33	3	4,67	3	3	2	*	3	4,67	3	2	3	3,67	3	4,67	3,96		
TREBALL FI DE GRAU																				
		33.Objectius del TFG estaven aclarits des del començament		34.Els requisits i criteris d'avaluació del TFG són adequats i es van		35.La qualificació atorgada al meu TFG es va adequar als requisits		Assenyala el teu grau de satisfacció amb:		Mitjana del bloc		39.(Treballa) Trobar treball millor al que tenia o tinc		40.(No treballa) Trobar tipus de treball per al que m'he preparat		41.La preparació conseguida amb la titulació cursada		42.Les condicions actuals del mercat laboral		
Curs fi		nº enq.	mitjana	nº enq.	mitjana	nº enq.	mitjana	nº enq.	mitjana	nº enq.	mitjana	nº enq.	mitjana	nº enq.	mitjana	nº enq.	mitjana	nº enq.	mitjana	
Acumulat		405	3,52	404	3,97	403	4	405	4,05	405	4,25	3,96	172	4,02	175	3,9	385	3,34	381	3,67
2012-2013		3	3,33	3	3,33	3	4	3	3,33	3	4,33	3,67	2	*	*	*	2	*	2	*
2013-2014		60	3,28	59	3,68	61	3,61	60	3,95	60	4,03	3,71	23	2,52	28	3,07	58	2,98	57	3,49
2014-2015		22	3,32	22	3,95	22	3,68	22	3,95	22	4,05	3,79	8	4	11	3	21	3,19	20	3,05
2015-2016		58	3,76	59	4,12	57	4,09	58	4,16	58	4,26	4,08	16	4,25	35	3,77	55	3,53	55	3,31
2016-2017		32	3,56	32	4	32	3,69	32	3,88	32	4,47	3,92	19	3,84	14	4,07	31	3,52	30	3,5
2017-2018		37	3,65	37	4,08	36	3,94	37	3,95	37	3,92	3,91	15	4,4	20	4,3	36	3,75	36	3,72
2018-2019		43	3,47	43	4,12	43	4,19	43	3,93	43	4,33	4,00	13	4,62	25	4,36	41	3,49	41	3,88
2019-2020		33	3,36	32	3,81	33	3,88	33	4,21	33	4,39	3,93	17	4,29	4	4	28	3,36	28	4,04

INFORME D'AVALUACIÓ DELS TÍTOLS OFICIALS.

(Enquesta a persones egressades)

GRADO EN ENFERMERÍA

2020-2021	43	3,79	43	4,14	42	4,29	43	4,09	43	4,42	4,14	20	4,35	11	4,55	43	3,26	42	3,79
2021-2022	33	3,45	33	4,21	33	4,24	33	4,15	33	4,27	4,07	17	4	12	4,33	32	3,19	31	4,16
2022-2023	26	3,38	26	3,65	26	4,58	26	4,31	26	4,38	4,06	17	4,59	6	4,33	23	3,39	24	3,92

GENERAL

Curs fi	Qualitat del professorat		Satisfacció amb les instal·lacions i infraestructures		Satisfacció amb l'experiència viscuda, tant acadèmica com		Recomanaria la titulació		Mitjana del bloc
	nºenq.	mitjana	nºenq.	mitjana	nºenq.	mitjana	nºenq.	mitjana	
Acumulat	398	3,55	398	3,06	397	3,69	395	3,91	3,55
2012-2013	3	3	3	3	3	3	2	*	3,00
2013-2014	61	3,34	61	3,34	61	3,85	60	3,63	3,54
2014-2015	20	3,85	20	3,45	20	3,9	20	3,75	3,74
2015-2016	59	3,81	59	3,07	59	4,08	58	4,24	3,80
2016-2017	31	3,77	30	3,1	31	3,71	32	4,19	3,70
2017-2018	35	3,86	36	3	36	3,89	36	3,89	3,66
2018-2019	41	3,44	42	2,74	41	3,76	41	4,17	3,52
2019-2020	31	3,06	31	2,48	31	3,16	31	3,32	3,01
2020-2021	43	3,63	43	3,09	42	3,67	43	4,14	3,63
2021-2022	33	3,39	33	3,27	32	3,25	33	3,88	3,45
2022-2023	26	3,35	26	2,96	26	3,15	25	3,36	3,20

* La mitjana de l'ítem es calcula a partir de 3 enquestes amb valoració.
 La mitjana del bloc es calcula ponderant pel nombre d'enquestes de cada ítem.