

(Enquesta a egressats)

PROGRAMA: 3135

Programa de Doctorat en Llengües, Literatures, Cultures i les seues aplicacions

Sexe:

Home	5	71,43%
Dona	2	28,57%



Edat

< 25	25 a 29	30 a 34	35 a 39	40 a 49	> 49
0	2	1	0	3	1
0,00%	29,00%	14,00%	0,00%	43,00%	14,00%

Contestades

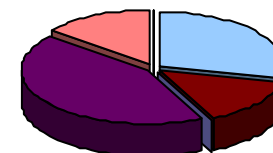
7 ( 100,00% )

Universitat de procedència

Universitat de València	7	100,00%
Altra	0	0,00%



Altra Universitat:

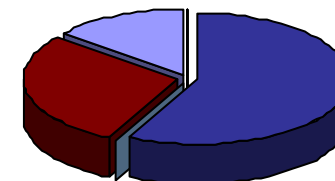


Situació laboral actual

Contractat/da	4	57,14%
Autònom/a	0	0,00%
Aturat/da	2	28,57%
Becari/ària	1	14,29%
Pràctiques no remunerades	0	0,00%
Altra	0	0,00%

Contestades

7 ( 100,00% )



Altra situació laboral:

**(Enquesta a egressats)**

PROGRAMA: 3135

Programa de Doctorat en Llengües, Literatures, Cultures i les seues aplicacions

	Freqüències de resposta						MITJANA	1	2	3	4	5
	N/C	1	2	3	4	5						
<b>PROGRAMA FORMATIU</b>												
2. Les activitats formatives que he desenvolupat en el programa de doctorat han sigut interessants per a desenvolupar la meua investigació	0	0	2	2	1	2	3,43					
<i>Mitjana del bloc</i>							<b>3,50</b>					
<b>DESENVOLUPAMENT DELS RESULTATS D'APRENENTATGE</b>												
3.1. Desenvolupament d'estratègies d'anàlisi de teories, fonaments, i plantejaments i mètodes d'investigació.	0	0	0	1	2	4	4,43					
4.1. Realització d'una contribució original a la investigació científica que tinga reconeixement per la comunitat científica internacional.	0	0	0	1	3	3	4,29					
5.1. Capacitat per a dissenyar un projecte d'investigació on s'identifiquen situacions en les que aplicar les contribucions de la investigació.	0	0	0	2	1	4	4,29					
5.2. Capacitat per a generar nou coneixement.	0	0	0	1	3	3	4,29					
6.1. Autonomia per a iniciar, gestionar i liderar equips i projectes d'investigació innovadors i col·laboracions científiques.	0	1	0	2	2	2	3,57					
6.2. Capacitat per a realitzar treball col·laboratiu.	0	0	0	4	1	2	3,71					
6.3. Competència per a transferir el coneixement investigador a la societat.	0	0	1	1	2	3	4,00					
6.4. Capacitat per a treballar en contextos multidisciplinars.	0	0	0	2	2	3	4,14					
7.1. Capacitat per a investigar amb responsabilitat social i integritat científica.	0	0	0	1	1	5	4,57					
8.1. Capacitat per a redactar informes/ articles d'investigació.	0	0	0	1	3	3	4,29					
8.2. Competència per a divulgar i exposar els resultats d'investigació a qualsevol audiència.	0	0	0	1	4	2	4,14					
9.1. Capacitat per a realitzar avanços en aspectes culturals, socials o tecnològics.	0	0	0	2	1	4	4,29					
9.2. Capacitat per a fomentar la innovació.	0	0	0	2	3	2	4,00					
<i>Mitjana del bloc</i>							<b>4,15</b>					
<b>SEGUIMENT I SUPERVISIÓ</b>												
10. El meu tutor o la meua tutora m'ha orientat adequadament durant el programa de doctorat	0	0	1	1	0	5	4,29					
11. He pogut desenvolupar les activitats del programa de doctorat que tenia previstes	0	0	0	1	2	4	4,43					
12. El meu tutor/a i/o director/a de tesi ha supervisat el pla d'investigació amb regularitat	0	0	1	0	2	4	4,29					
13. He tingut suficient informació per a desenvolupar el meu pla d'investigació	0	0	1	1	2	3	4,00					
14. En general, l'orientació acadèmica que he rebut durant el desenvolupament dels meus estudis ha sigut adequada	0	1	0	0	1	5	4,29					
<i>Mitjana del bloc</i>							<b>4,26</b>					

Escala utilitzada: d'1 a 5

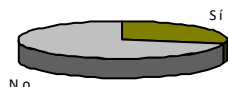
X,XX : Mitjana Global UV

PROGRAMA: 3135

Programa de Doctorat en Llengües, Literatures, Cultures i les seues aplicacions

ESTANCIA DE MOBILITAT: ERASMUS, PROGRAMA INTERNACIONAL O ALTRES

15. Has participat en programes de mobilitat durant els teus estudis de doctorat?	Sí	2	28,57%
	No	5	71,43%



Només els que han contestat "Sí"

16. Considere que el nivell acadèmic-investigador de la universitat i/o institució de destinació és l'adequat	0	0	0	0	1	1	*
17. Pense que el reconeixement acadèmic del meu període d'estudis al país de destí ha estat adequat	0	0	0	0	1	1	*
18. L'atenció i la informació que he rebut de la Universitat de València abans, durant i després de l'estada ha estat adequada	0	0	0	0	1	1	*
19. La realització de l'estada ha contribuït a millorar els meus coneixements lingüístics	1	0	0	0	1	0	*
20. Crec que la realització de l'estada ha millorat la meua capacitat investigadora	0	0	0	0	2	0	*
Assenyala el teu grau de satisfacció amb:							
21. Ajudes econòmiques rebudes	0	0	0	0	1	1	*
22. Personal docent de la Universitat de destinació	0	0	0	0	1	1	*
23. Estada que he realitzat en l'altra universitat o institució	1	0	0	0	1	0	*

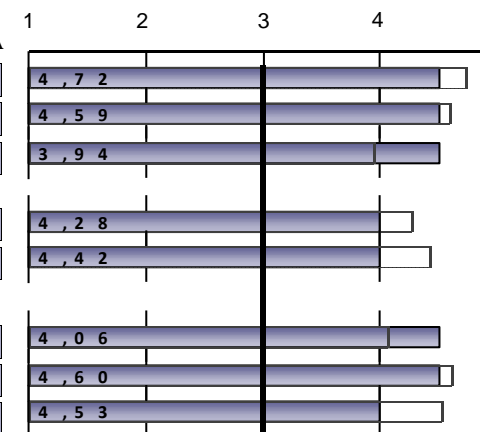
Freqüències de resposta

Molt en desacord.....Molt d'acord

N/C 1 2 3 4 5 MITJANA

0	0	0	0	1	1	*
0	0	0	0	1	1	*
0	0	0	0	1	1	*
1	0	0	0	1	0	*
0	0	0	0	2	0	*
Molt insatisfet.....Molt satisfet						
0	0	0	0	1	1	*
0	0	0	0	1	1	*
1	0	0	0	1	0	*

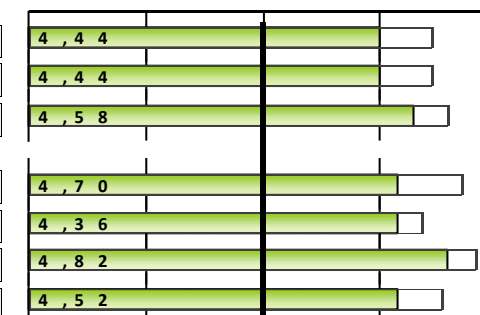
Mitjana del bloc 4,36



TESI DOCTORAL

24. Els objectius i les competències de la meua tesi estaven clars des de l'inici del seu desenvolupament	0	0	0	2	3	2	4,00
25. Els requisits i els criteris d'avaluació són adequats i es van publicar amb suficient antelació	0	0	1	0	4	2	4,00
26. L'orientació i recolzament científic que he rebut del director/a per a la realització de la tesi són adequats	0	0	1	0	2	4	4,29
27. El director/a de la tesi ha estat accessible	0	1	0	1	0	5	4,14
28. El temps emprat en la realització de la tesi doctoral ha sigut conforme amb el resultat obtingut	0	0	0	2	2	3	4,14
29. Amb la realització de la tesi doctoral he millorat la meua formació investigadora	0	0	0	0	3	4	4,57
30. Després de realitzar la tesi he satisfet les meues expectatives inicials	0	1	0	0	2	4	4,14

Mitjana del bloc 4,18



Escala utilitzada: d'1 a 5

X,XX : Mitjana Global UV

PROGRAMA: 3135

Programa de Doctorat en Llengües, Literatures, Cultures i les seues aplicacions

	Freqüències de resposta						MITJANA	1	2	3	4	5
	N/C	1	2	3	4	5						
<b>GESTIÓ ACADÈMICA</b>												
33. El servei que m'ha proporcionat l'Escola de Doctorat per a la gestió dels aspectes relacionats amb el doctorat és adequat	0	1	2	0	3	1	3,14					
34. La informació proporcionada en la pàgina web de l'Escola de Doctorat és útil i accessible	0	2	0	2	1	2	3,14					
35. L'organització i planificació del programa de doctorat ha estat adequada	0	1	0	2	2	2	3,57					
<b>Mitjana del bloc</b>							<b>3,29</b>					

	Molt insatisfet.....Molt satisfet						MITJANA	1	2	3	4	5
	N/C	1	2	3	4	5						
<b>GENERAL</b>												
Satisfacció amb el professorat	0	1	0	1	0	5	4,14					
Instal·lacions i infraestructures	0	0	1	1	1	4	4,14					
Activitats transversals del programa de doctorat	0	0	1	2	2	2	3,71					
Activitats específiques del programa de doctorat	0	0	0	3	2	2	3,86					
Experiència viscuda, tant acadèmica com extraacadèmica, a la Universitat de València	0	0	1	2	1	3	3,86					
Molt en desacord.....Molt d'acord												
Recomanaria el programa de doctorat	0	1	1	1	1	3	3,57					
<b>Mitjana del bloc</b>							<b>3,88</b>					

Escala utilitzada: d'1 a 5

X,XX : Mitjana Global UV

**(Enquesta a egressats)**

PROGRAMA: 3135

Programa de Doctorat en Llengües, Literatures, Cultures i les seues aplicacions

**3135.- Programa de Doctorat en Llengües, Literatures, Cultures i les seues aplicacions**

EVOLUCIÓ		PROGRAMA FORMATIU					DESENVOLUPAMENT DEL RESULTATS D'APRENENTATGE										
		#.Abans de matricular-me, em van informar de les línies d'investigació		2. Les activitats formatives que he desenvolupat en el programa de doctorat		Mitjana del bloc	MECES A			MECES B			MECES C				
curs	Recollides	nºenq.	MITJANA	nºenq.	MITJANA		3.1. Desenvolupament d'estratègies d'anàlisis de teories, fonaments, i plantejaments		Mitjana MECES A	4.1. Realització d'una contribució original a la investigació científica que tinga		Mitjana MECES B	5.1. Capacitat per a dissenyar un projecte d'investigació on s'identifiquen		5.2. Capacitat per a generar nou coneixement.		Mitjana MECES C
							nºenq.	MITJANA		nºenq.	MITJANA		nºenq.	MITJANA	nºenq.	MITJANA	
21-22	7	7	3,57	7	3,43	3,5	7	4,43	4,43	7	4,29	4,29	7	4,29	7	4,29	4,29
20-21	4	4	4	4	3,5	3,75	1	*	4,5	1	*	4,5	1	*	1	*	4,4
19-20	2	2	*	2	*	4		*	5		*	4,5		*		*	4

EVOLUCIÓ		DESENVOLUPAMENT DEL RESULTATS D'APRENENTATGE																
		MECES D				MECES E			MECES F									
curs	Recollides	6.1. Autonomia per a iniciar, gestionar i liderar equips i projectes		6.2. Capacitat per a realitzar treball col·laboratiu.		6.3. Competència per a transferir el coneixement investigador a la		6.4. Capacitat per a treballar en contextos multidisciplinars.		Mitjana MECES D	7.1. Capacitat per a investigar amb responsabilitat social i integritat científica.		Mitjana MECES E	8.1. Capacitat per a redactar informes/ articles d'investigació.		8.2. Competència per a divulgar i exposar els resultats d'investigació a		Mitjana MECES F
		nºenq.	MITJANA	nºenq.	MITJANA	nºenq.	MITJANA	nºenq.	MITJANA		nºenq.	MITJANA		nºenq.	MITJANA	nºenq.	MITJANA	
21-22	7	3,57	7	3,71	7	4	7	4,14	3,86	7	4,57	4,57	7	4,29	7	4,14	4,21	
20-21	1	*	1	*	1	*	1	*	4,14	1	*	4,75	1	*	1	*	4,4	
19-20		*		*		*		*	4,5		*	5		*		*	3,5	

EVOLUCIÓ		DESENVOLUPAMENT DEL RESULTATS D'APRENENTATGE				SEGUIMENT I SUPERVISIÓ											
		MECES G		Mitjana MECES G	Mitjana del bloc	10. El meu tutor o la meua tutora m'ha orientat adequadament durant		11. He pogut desenvolupar les activitats del programa de doctorat que tenia		12. El meu tutor/a i/o director/a de tesi ha supervisat el pla d'investigació amb		13. He tingut suficient informació per a desenvolupar el meu pla d'investigació		14. En general, l'orientació acadèmica que he rebut durant el desenvolupament dels		Mitjana del bloc	
curs	Recollides	nºenq.	MITJANA	nºenq.	MITJANA	nºenq.	MITJANA	nºenq.	MITJANA	nºenq.	MITJANA	nºenq.	MITJANA	nºenq.	MITJANA		
21-22	7	4,29	7	4	4,14	4,15	7	4,29	7	4,43	7	4,29	7	4	7	4,29	4,26
20-21	1	*	1	*	4,4	3,85	4	4,25	4	4,75	4	4,5	4	4,25	4	4,25	4,4
19-20		*		*	4	4,36	2	*	2	*	2	*	2	*	2	*	4,6

EVOLUCIÓ		ESTANCIA DE MOBILITAT: ERASMUS, PROGRAMA INTERNACIONAL O ALTRES																
		16. Considere que el nivell acadèmic-investigador de la universitat i/o institució		17. Pense que el reconeixement acadèmic del meu període d'estudis al		18. L'atenció i la informació que he rebut de la Universitat de València abans		19. La realització de l'estada ha contribuït a millorar els meus coneixements		20. Crec que la realització de l'estada ha millorat la meua capacitat investigadora		21. Ajudes econòmiques rebudes		22. Personal docent de la Universitat de destinació		23. Estada que he realitzat en l'altra universitat o institució		Mitjana del bloc
curs	Recollides	nºenq.	MITJANA	nºenq.	MITJANA	nºenq.	MITJANA	nºenq.	MITJANA	nºenq.	MITJANA	nºenq.	MITJANA	nºenq.	MITJANA	nºenq.	MITJANA	
21-22	2	*	2	*	2	*	1	*	2	*	2	*	2	*	1	*	*	
20-21	2	*	2	*	2	*	2	*	2	*	2	*	2	*	2	*	*	
19-20	1	*	1	*	1	*	1	*	1	*	1	*	1	*	1	*	*	

## (Enquesta a egressats)

PROGRAMA: 3135

Programa de Doctorat en Llengües, Literatures, Cultures i les seues aplicacions

curs	TESI DOCTORAL														Mitjana del bloc
	24. Els objectius i les competències de la meua tesi estaven clars des de l'inici del		25. Els requisits i els criteris d'avaluació són adequats i es van publicar amb suficient		26. L'orientació i recolzament científic que he rebut del director/a per a la		27. El director/a de la tesi ha estat accessible		28. El temps emprat en la realització de la tesi doctoral ha sigut conforme amb el		29. Amb la realització de la tesi doctoral he millorat la meua formació investigadora		30. Després de realitzar la tesi he satisfet les meues expectatives inicials		
	nºenq.	MITJANA	nºenq.	MITJANA	nºenq.	MITJANA	nºenq.	MITJANA	nºenq.	MITJANA	nºenq.	MITJANA	nºenq.	MITJANA	
21-22	7	4	7	4	7	4,29	7	4,14	7	4,14	7	4,57	7	4,14	4,18
20-21	4	4,5	4	4,25	4	4,25	4	4,75	4	4,75	4	4,75	4	4,75	4,57
19-20	2	*	2	*	2	*	2	*	2	*	2	*	2	*	4,71

curs	INSTAL·LACIONS I RECURSOS			GESTIÓ ACADÈMICA							
	#. Les instal·lacions i els recursos són adequats per al desenvolupament del		Mitjana del bloc	33. El servei que m'ha proporcionat l'Escola de Doctorat per a la gestió dels aspectes		34. La informació proporcionada en la pàgina web de l'Escola de Doctorat		35. L'organització i planificació del programa de doctorat ha estat adequada		Mitjana del bloc	
	nºenq.	MITJANA		nºenq.	MITJANA	nºenq.	MITJANA	nºenq.	MITJANA		
21-22	*	*	#iTipo!	7	3,14	7	3,14	7	3,57	3,29	
20-21	3	4,67	3	4,33	4	4	4	4,25	4	4,17	
19-20	2	*	2	*	2	*	2	*	2	*	4,33

curs	GLOBAL										Mitjana del bloc		
	Satisfacció amb el professorat		Instal·lacions i infraestructures		Activitats transversals del programa de doctorat		Activitats específiques del programa de doctorat		Experiència viscuda, tant acadèmica com extraacadèmica, a la Universitat de València			Recomanaria el programa de doctorat	
	nºenq.	MITJANA	nºenq.	MITJANA	nºenq.	MITJANA	nºenq.	MITJANA	nºenq.	MITJANA		nºenq.	MITJANA
21-22	7	4,14	7	4,14	7	3,71	7	3,86	7	3,86	7	3,57	3,88
20-21	4	4,5	4	4	4	4	4	3,75	4	4,25	4	4,5	4,17
19-20	2	*	2	*	2	*	2	*	2	*	2	*	4,08

\* La mitjana de l'ítem es calcula a partir de 3 enquestes amb valoració.

La mitjana del bloc es calcula ponderant pel nombre d'enquestes de cada ítem.